

2. Produzierendes Gewerbe

2.1 Produktion, Umsätze, Kapazitätsauslastung

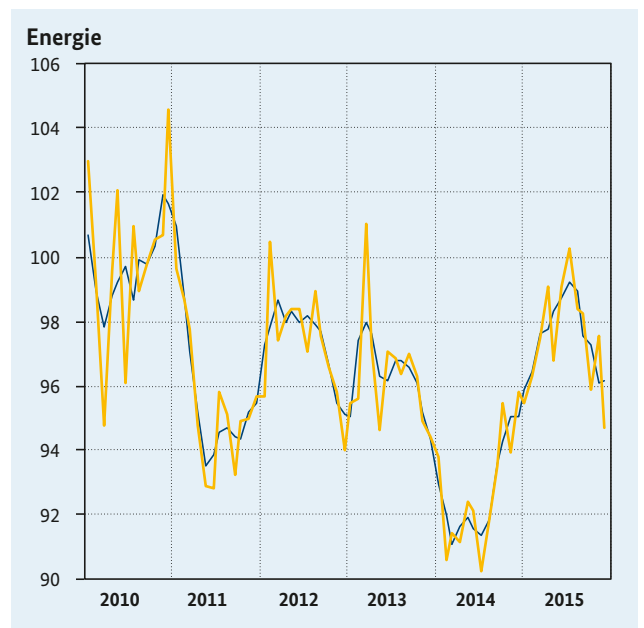
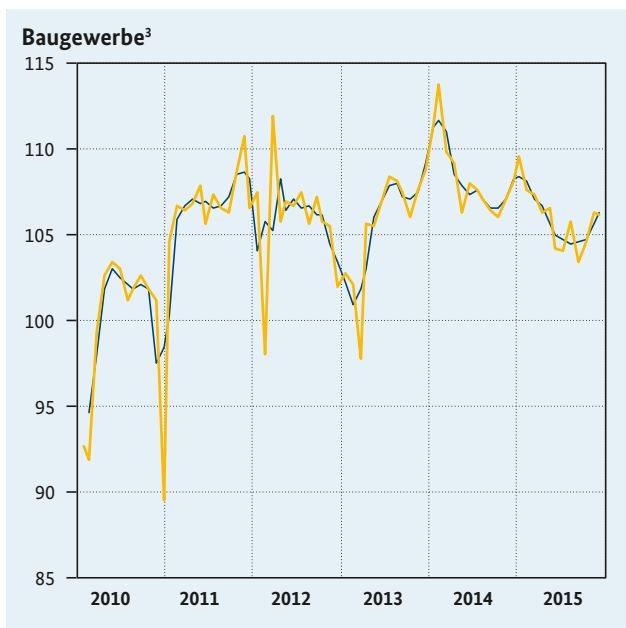
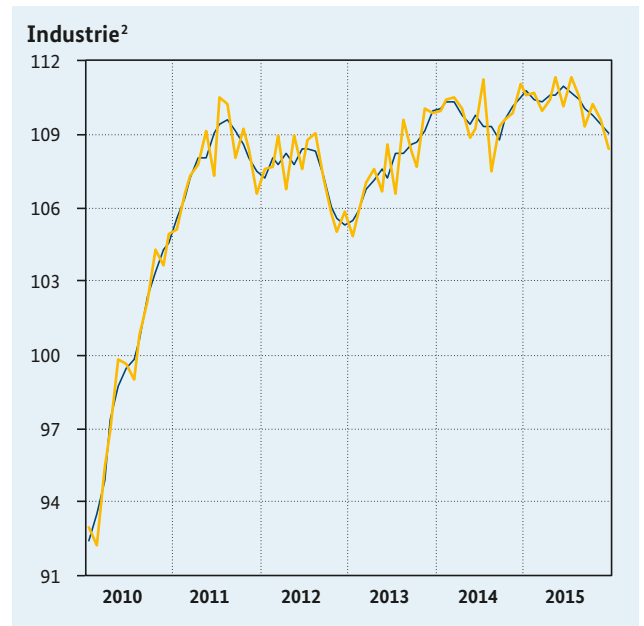
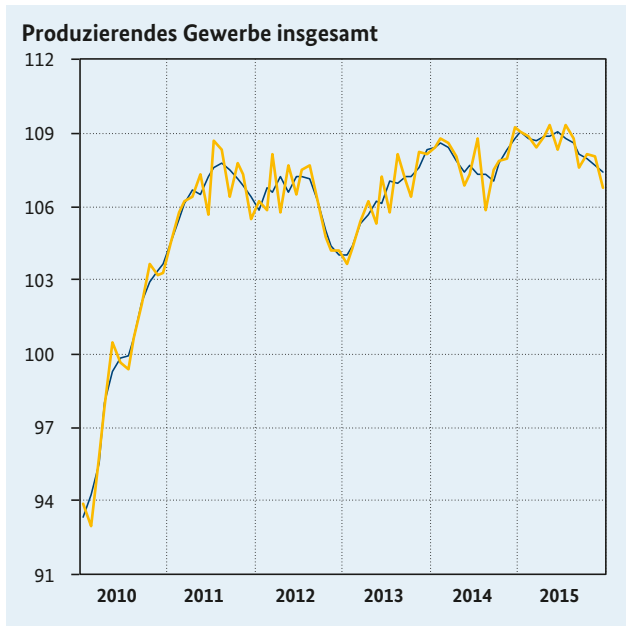
Bundesrepublik Deutschland

					2015				2015					
		2013	2014	2015	1. Vj.	2. Vj.	3. Vj.	4. Vj.	Juli	Aug.	Sept.	Okt.	Nov.	Dez.
Produktion¹														
Produzierendes Gewerbe	Index	106,4	108,0	108,5	108,8	108,9	108,6	107,7	109,4	108,8	107,6	108,2	108,1	106,8
	gg. Vp. in %	0,1	1,5	0,5	0,4	0,1	-0,3	-0,8	0,9	-0,5	-1,1	0,6	-0,1	-1,2
	gg. Vj. in %	0,2	1,4	0,5	0,1	1,3	1,1	-0,6	0,5	2,7	0,1	0,2	0,1	-2,2
Industrie²	Index	107,8	109,9	110,3	110,5	110,7	110,5	109,5	111,4	110,6	109,4	110,3	109,7	108,5
	gg. Vp. in %	0,3	1,9	0,4	0,3	0,2	-0,2	-0,9	1,1	-0,7	-1,1	0,8	-0,5	-1,1
	gg. Vj. in %	0,3	1,9	0,4	0,1	1,2	1,0	-0,7	0,2	2,8	0,1	0,3	-0,3	-2,5
Vorleistungsgüter	Index	104,4	106,3	106,2	106,6	106,3	105,8	106,0	105,5	105,9	106,0	105,0	106,1	106,9
	gg. Vp. in %	-0,2	1,8	-0,1	0,3	-0,3	-0,5	0,2	-0,6	0,4	0,1	-0,9	1,0	0,8
	gg. Vj. in %	-0,2	1,8	-0,2	-0,6	0,2	0,2	-0,3	-0,7	0,8	0,5	-0,7	0,2	-0,4
Investitionsgüter	Index	113,9	116,6	117,7	117,7	118,2	118,3	116,4	120,1	118,1	116,6	119,6	116,3	113,3
	gg. Vp. in %	0,4	2,4	0,9	0,3	0,4	0,1	-1,6	2,9	-1,7	-1,3	2,6	-2,8	-2,6
	gg. Vj. in %	0,6	2,3	0,9	0,9	1,9	1,7	-0,8	0,5	5,0	0,0	2,2	-0,8	-4,0
Konsumgüter	Index	100,6	101,9	102,1	102,0	102,9	102,4	100,9	103,8	103,5	100,0	100,0	102,0	100,6
	gg. Vp. in %	0,7	1,3	0,2	-0,2	0,9	-0,5	-1,5	0,0	-0,3	-3,4	0,0	2,0	-1,4
	gg. Vj. in %	0,7	1,3	0,1	-0,3	1,0	0,8	-1,3	1,7	1,7	-0,8	-2,1	0,4	-2,3
Baugewerbe	Index	105,6	108,5	106,0	108,2	105,7	104,4	105,7	104,1	105,8	103,4	104,6	106,4	106,2
	gg. Vp. in %	-0,3	2,7	-2,3	1,0	-2,3	-1,2	1,2	-0,2	1,6	-2,3	1,2	1,7	-0,2
	gg. Vj. in %	-0,3	2,7	-2,2	-3,9	-2,0	-2,2	-1,2	-2,9	-1,2	-2,6	-1,3	-0,6	-1,6
Bauhauptgewerbe ³	Index	113,8	119,8	118,9	120,3	117,5	116,4	121,4	115,8	116,3	117,2	119,8	122,2	122,3
	gg. Vp. in %	2,1	5,3	-0,8	0,5	-2,3	-0,9	4,3	-0,7	0,4	0,8	2,2	2,0	0,1
	gg. Vj. in %	2,1	5,3	-0,7	-3,2	-0,2	-1,3	1,4	-2,0	-0,7	-1,2	1,1	1,8	1,5
Ausbaugewerbe	Index	98,2	98,2	94,3	97,3	95,0	93,6	91,5	93,5	96,3	90,9	90,8	92,0	91,6
	gg. Vp. in %	-2,7	0,0	-4,0	1,7	-2,4	-1,5	-2,2	0,4	3,0	-5,6	-0,1	1,3	-0,4
	gg. Vj. in %	-2,6	0,0	-4,0	-4,5	-4,3	-3,5	-3,7	-4,0	-1,8	-4,4	-4,1	-3,2	-3,6
Energie⁴	Index	96,4	92,7	97,5	96,4	98,3	99,0	96,1	100,3	98,4	98,3	95,9	97,6	94,7
	gg. Vp. in %	-1,0	-3,8	5,2	1,4	2,0	0,7	-2,9	1,2	-1,9	-0,1	-2,4	1,8	-3,0
	gg. Vj. in %	-0,9	-3,8	5,1	4,7	7,1	7,9	1,0	11,2	7,1	5,3	0,5	4,0	-1,2
Umsätze in der Industrie¹														
Industrie insgesamt	Index	105,8	108,6	110,3	110,1	111,0	110,3	110,1	111,4	110,4	109,0	111,1	108,7	110,4
	gg. Vp. in %	-0,1	2,6	1,6	0,6	0,8	-0,6	-0,2	1,5	-0,9	-1,3	1,9	-2,2	1,6
	gg. Vj. in %	0,0	2,6	1,6	1,0	2,7	1,9	0,5	1,8	3,4	0,6	1,7	-0,3	0,3
Inland	Index	103,2	104,5	105,0	105,1	105,2	104,6	105,1	105,4	104,8	103,5	106,2	103,9	105,2
	gg. Vp. in %	-1,5	1,3	0,5	0,8	0,1	-0,6	0,5	0,3	-0,6	-1,2	2,6	-2,2	1,3
	gg. Vj. in %	-1,5	1,3	0,4	-0,4	0,8	0,8	0,6	-0,1	2,6	-0,1	2,0	-0,2	0,0
darunter: Investitionsgüter	Index	107,6	111,0	113,3	113,0	113,5	112,4	114,3	114,0	112,5	110,8	119,4	111,4	112,2
	gg. Vp. in %	-1,7	3,2	2,1	0,7	0,4	-1,0	1,7	0,2	-1,3	-1,5	7,8	-6,7	0,7
	gg. Vj. in %	-1,6	3,2	2,1	1,7	3,0	1,6	1,7	0,7	4,1	0,5	7,1	-1,3	-0,4
Ausland	Index	108,5	113,0	116,1	115,4	117,1	116,4	115,4	117,9	116,4	114,8	116,4	113,9	116,0
	gg. Vp. in %	1,4	4,1	2,7	0,5	1,5	-0,6	-0,9	2,7	-1,3	-1,4	1,4	-2,1	1,8
	gg. Vj. in %	1,4	4,1	2,7	2,5	4,7	3,0	0,5	3,8	4,1	1,2	1,4	-0,3	0,5
darunter: Eurozone	Index	97,1	102,0	106,9	105,3	107,1	107,6	107,5	108,9	106,3	107,5	105,6	108,2	108,6
	gg. Vp. in %	-1,9	5,0	4,8	1,5	1,7	0,5	-0,1	1,1	-2,4	1,1	-1,8	2,5	0,4
	gg. Vj. in %	-1,7	5,0	4,7	4,4	5,8	5,2	3,6	6,5	3,6	5,1	1,6	6,4	2,6
		2013		2014				2015				2016		
Kapazitäts- und Geräteauslastung⁵		1. Vj.	2. Vj.	3. Vj.	4. Vj.	1. Vj.	2. Vj.	3. Vj.	4. Vj.	1. Vj.	2. Vj.	3. Vj.	4. Vj.	1. Vj.
Verarbeitendes Gewerbe	in %	82,4	81,7	83,0	83,7	83,9	83,9	83,9	84,2	84,5	84,3	84,2	84,5	85,1

Quellen: Statistisches Bundesamt, Deutsche Bundesbank, ifo Institut für Wirtschaftsforschung.

1 Volumenangaben; kalender- und saisonbereinigt (Verfahren Census X-12-ARIMA); Index 2010 = 100; Vorjahresveränderungen auf Basis kalenderbereinigter Daten; 2 Verarbeitendes Gewerbe, soweit nicht der Energie zugeordnet zuzüglich Erzbergbau, Gewinnung von Steinen und Erden; 3 Tiefbau und Hochbau ohne Ausbaugewerbe; 4 Energieversorgung, Kohlenbergbau, Gewinnung von Erdöl und Erdgas, Mineralölverarbeitung; 5 Laut ifo Konjunkturtest; Saisonbereinigung des ifo Instituts; Verarbeitendes Gewerbe ohne Energie.

2.2 Entwicklung der Produktion¹



— gleitender 3-Monatsdurchschnitt
— Monatswerte

Quellen: Statistisches Bundesamt, Deutsche Bundesbank.

1 Saisonbereinigt, Verfahren Census X-12-ARIMA; preisbereinigt, Index 2010 = 100;

2 Produzierendes Gewerbe (ohne Energie und Bauleistungen);

3 Für das Baugewerbe liegen keine Daten vor Januar 2010 vor.

2.3 Auftragseingang im Verarbeitenden Gewerbe

Bundesrepublik Deutschland

		2015			2015				2015					
		2013	2014	2015	1. Vj.	2. Vj.	3. Vj.	4. Vj.	Juli	Aug.	Sept.	Okt.	Nov.	Dez.
Auftragseingang¹														
Industrie insgesamt	Index	106,0	109,1	110,1	109,2	112,0	109,0	110,1	110,7	108,7	107,5	109,3	110,9	110,1
	gg. Vp. in %	2,7	2,9	0,9	-1,5	2,6	-2,7	1,0	-2,3	-1,8	-1,1	1,7	1,5	-0,7
	gg. Vj. in %	2,8	2,8	0,8	0,2	4,3	-0,2	-0,7	-1,3	1,7	-0,7	-1,6	2,1	-2,7
Inland	Index	101,8	103,5	104,9	105,0	104,3	104,6	105,7	106,5	103,9	103,5	104,9	107,5	104,8
	gg. Vp. in %	1,0	1,7	1,4	1,0	-0,7	0,3	1,1	3,7	-2,4	-0,4	1,4	2,5	-2,5
	gg. Vj. in %	1,0	1,6	1,5	0,7	1,1	2,7	1,8	2,7	2,1	3,3	-0,8	6,0	-0,1
Ausland	Index	109,5	113,7	114,2	112,5	118,2	112,5	113,6	114,2	112,6	110,8	112,8	113,7	114,4
	gg. Vp. in %	4,2	3,8	0,4	-3,4	5,1	-4,8	1,0	-6,3	-1,4	-1,6	1,8	0,8	0,6
	gg. Vj. in %	4,3	3,7	0,4	-0,1	6,7	-2,3	-2,4	-4,3	1,4	-3,6	-2,1	-0,8	-4,4
Eurozone	Index	98,9	101,6	106,0	101,2	107,8	109,1	105,9	109,3	112,2	105,7	108,2	108,5	101,0
	gg. Vp. in %	3,5	2,7	4,3	-4,1	6,5	1,2	-2,9	0,1	2,7	-5,8	2,4	0,3	-6,9
	gg. Vj. in %	3,7	2,7	4,0	1,2	9,0	6,3	0,4	3,6	12,9	3,6	6,2	3,4	-8,2
Nicht-Eurozone	Index	116,8	122,1	120,0	120,4	125,5	114,9	119,0	117,6	112,8	114,3	116,0	117,3	123,8
	gg. Vp. in %	4,5	4,5	-1,7	-2,9	4,2	-8,4	3,6	-10,1	-4,1	1,3	1,5	1,1	5,5
	gg. Vj. in %	4,6	4,4	-1,7	-0,8	5,4	-7,2	-4,2	-8,8	-4,8	-7,6	-7,0	-3,3	-2,1
Vorleistungsgüter	Index	100,1	102,0	101,5	101,3	101,5	100,4	102,7	100,5	100,2	100,4	100,3	105,0	102,9
	gg. Vp. in %	0,4	1,9	-0,5	-1,7	0,2	-1,1	2,3	-1,2	-0,3	0,2	-0,1	4,7	-2,0
	gg. Vj. in %	0,3	2,0	-0,5	-1,1	0,2	-0,9	-0,2	-1,5	-0,1	-1,0	-3,1	3,7	-1,2
Inland	Index	99,3	99,8	99,0	98,6	99,0	98,4	100,1	97,8	98,9	98,5	97,6	103,0	99,6
	gg. Vp. in %	0,3	0,5	-0,8	-0,6	0,4	-0,6	1,7	-0,5	1,1	-0,4	-0,9	5,5	-3,3
	gg. Vj. in %	0,3	0,5	-0,8	-2,5	-1,3	-0,1	0,9	-2,1	1,1	1,0	-1,2	6,2	-2,3
Ausland	Index	101,0	104,7	104,4	104,4	104,5	102,7	105,9	103,6	101,7	102,7	103,4	107,4	106,8
	gg. Vp. in %	0,4	3,7	-0,3	-2,8	0,1	-1,7	3,1	-2,1	-1,8	1,0	0,7	3,9	-0,6
	gg. Vj. in %	0,3	3,7	-0,3	0,4	1,7	-1,9	-1,3	-0,9	-1,6	-3,2	-5,1	1,1	0,1
Investitionsgüter	Index	110,5	114,3	116,1	114,8	119,5	115,2	114,9	118,4	114,8	112,5	115,2	115,1	114,5
	gg. Vp. in %	4,4	3,4	1,6	-1,9	4,1	-3,6	-0,3	-2,8	-3,0	-2,0	2,4	-0,1	-0,5
	gg. Vj. in %	4,6	3,3	1,6	1,0	7,0	0,2	-1,8	-1,7	3,2	-0,7	-1,5	1,0	-4,7
Inland	Index	104,9	107,8	111,4	112,1	110,1	111,6	112,0	116,2	109,4	109,1	113,0	112,6	110,3
	gg. Vp. in %	1,5	2,8	3,3	2,4	-1,8	1,4	0,4	8,3	-5,9	-0,3	3,6	-0,4	-2,0
	gg. Vj. in %	1,5	2,8	3,4	3,2	3,0	5,5	2,1	7,7	3,0	5,6	-0,8	6,0	1,4
Ausland	Index	114,0	118,4	119,0	116,5	125,3	117,5	116,8	119,7	118,2	114,6	116,5	116,7	117,1
	gg. Vp. in %	6,2	3,9	0,5	-4,1	7,6	-6,2	-0,6	-8,5	-1,3	-3,0	1,7	0,2	0,3
	gg. Vj. in %	6,4	3,6	0,5	-0,3	9,4	-2,9	-3,8	-6,8	3,5	-4,1	-1,8	-1,7	-7,6
Konsumgüter	Index	103,5	107,3	110,0	108,3	111,3	107,6	112,7	108,0	107,8	107,0	112,4	110,4	115,2
	gg. Vp. in %	1,7	3,7	2,5	1,0	2,8	-3,3	4,7	-2,4	-0,2	-0,7	5,0	-1,8	4,3
	gg. Vj. in %	1,7	3,6	2,5	0,5	3,9	0,6	5,0	2,4	-0,8	-0,1	5,3	1,8	8,3
Inland	Index	97,8	99,4	101,3	100,6	101,7	100,4	102,3	100,7	101,2	99,3	100,0	103,4	103,5
	gg. Vp. in %	0,8	1,6	1,9	1,1	1,1	-1,3	1,9	-0,5	0,5	-1,9	0,7	3,4	0,1
	gg. Vj. in %	0,9	1,5	1,9	1,3	2,3	1,5	2,6	0,6	2,6	1,1	1,1	4,7	2,0
Ausland	Index	108,3	114,1	117,4	114,8	119,6	113,8	121,5	114,2	113,5	113,6	123,0	116,4	125,2
	gg. Vp. in %	2,2	5,4	2,9	1,0	4,2	-4,8	6,8	-3,7	-0,6	0,1	8,3	-5,4	7,6
	gg. Vj. in %	2,2	5,3	2,9	0,0	5,0	-0,1	6,8	4,0	-3,3	-1,0	8,6	-0,2	12,9
Industrie ohne Großaufträge²	Index	105,0	108,4	109,8	109,2	111,5	108,5	110,2	110,0	107,8	107,6	109,6	110,4	110,6
	gg. Vp. in %	1,4	3,2	1,3	-1,2	2,1	-2,7	1,6	-1,5	-2,0	-0,2	1,9	0,7	0,2
	gg. Vj. in %	1,4	3,2	1,3	0,6	4,3	0,5	-0,2	0,8	1,0	-0,2	-0,8	1,0	-0,9

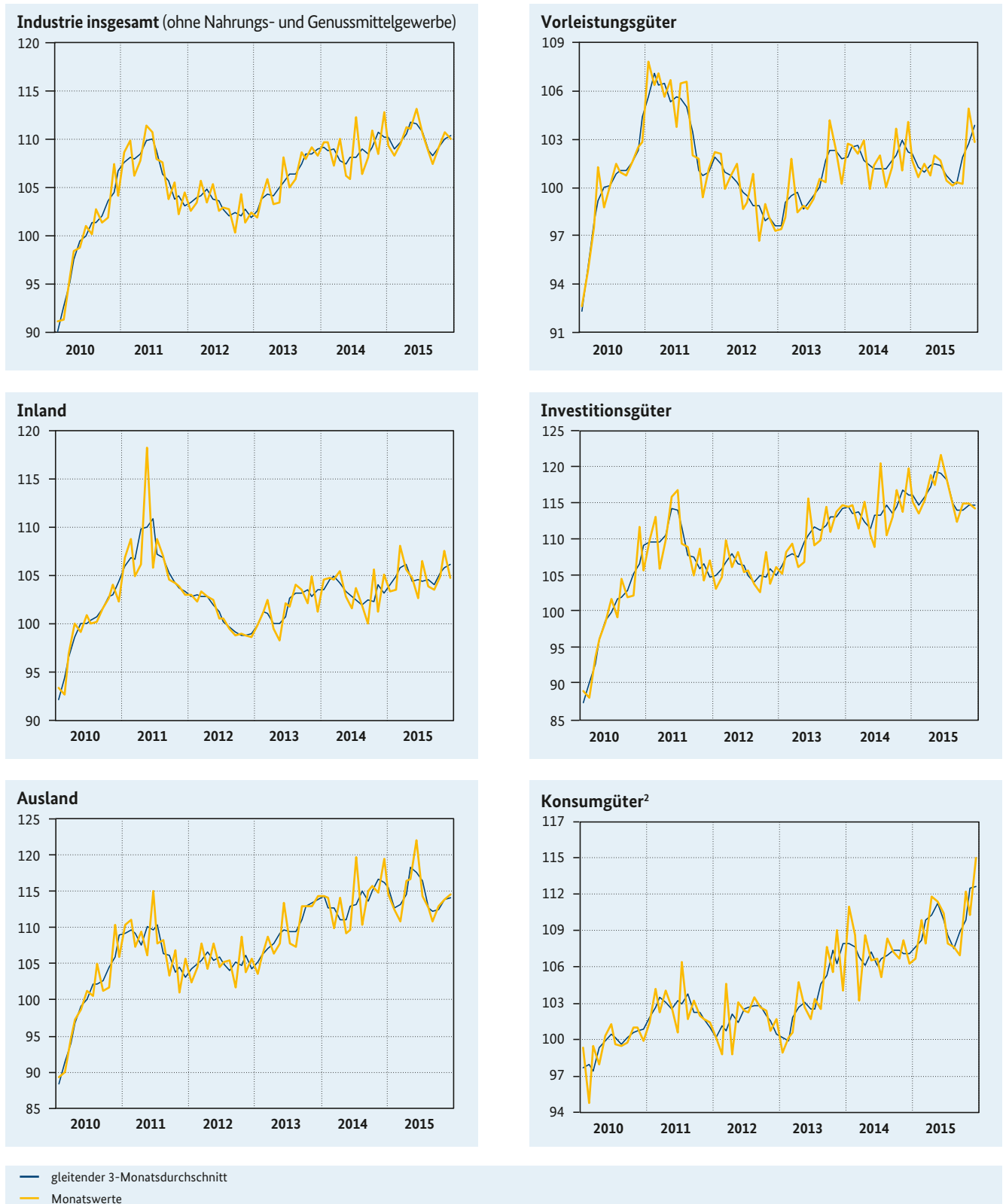
Quellen: Statistisches Bundesamt, Deutsche Bundesbank.

1 Volumenangaben; kalender- und saisonbereinigt; Index 2010 = 100; Vorjahresveränderungen auf Basis kalenderbereinigter Daten;

2 Auftragseingänge ohne Großaufträge über 50 Mio. Euro auf Basis freiwilliger Angaben.

2.4 Entwicklung des Auftragseingangs der Industrie¹

Bundesrepublik Deutschland



Quellen: Statistisches Bundesamt, Deutsche Bundesbank.

¹ Preisbereinigt, Index 2010 = 100; saisonbereinigt, Verfahren Census X-12-ARIMA;

² Gebrauchs- und Verbrauchsgüter.

2.5 Auftragseingang im Bauhauptgewerbe, Baugenehmigungen

Bundesrepublik Deutschland

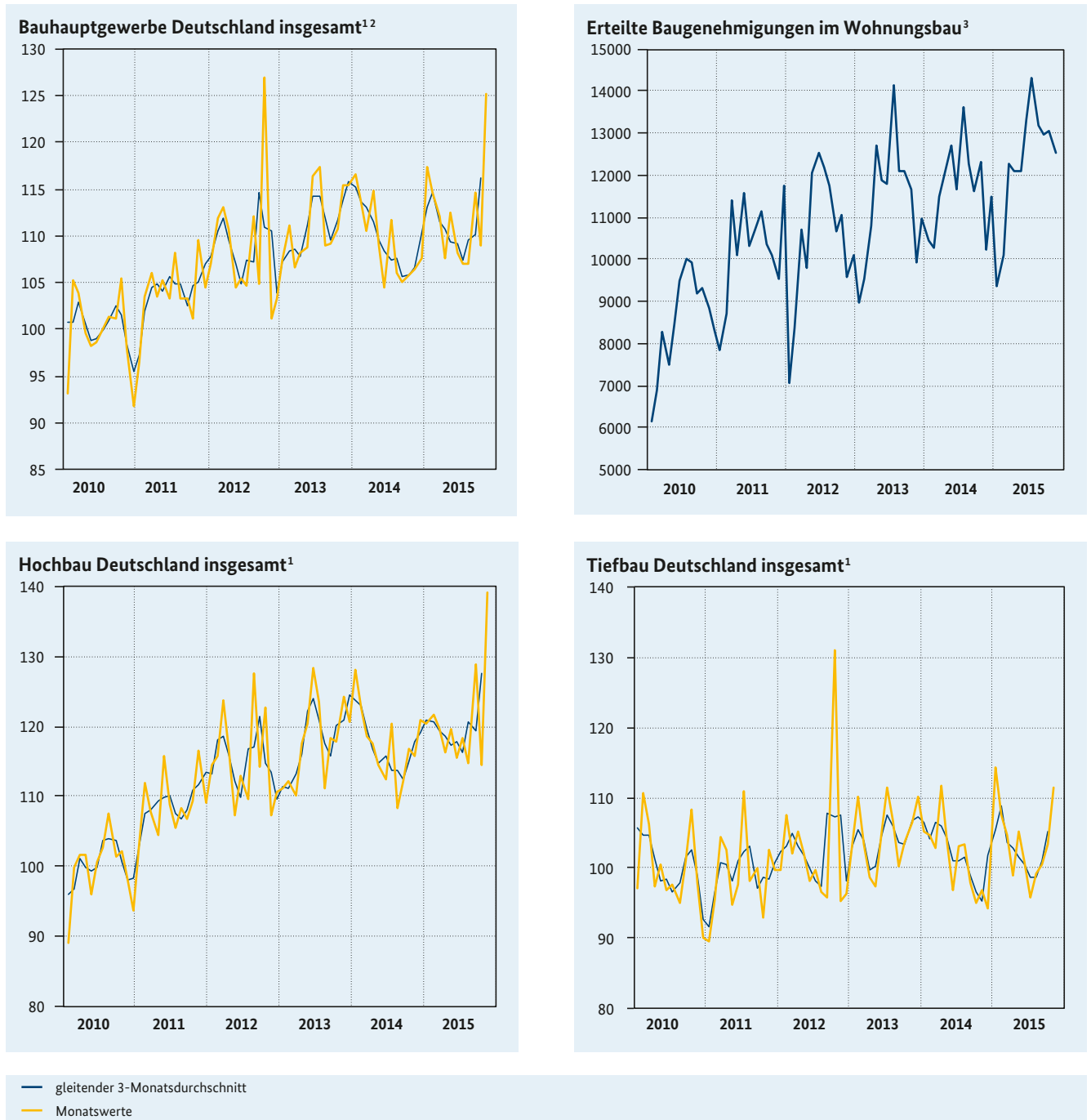
					2014	2015			2015						
		2012	2013	2014	4. Vj.	1. Vj.	2. Vj.	3. Vj.	Juni	Juli	Aug.	Sept.	Okt.	Nov.	
Auftragseingang¹															
Bauhauptgewerbe		Index	108,9	111,4	109,4	106,6	114,8	109,5	109,7	108,2	107,1	107,1	114,8	109,0	125,4
		gg. Vp. in %	4,7	2,3	-1,8	-0,9	7,7	-4,6	0,2	-3,8	-1,0	0,0	7,2	-5,1	15,0
		gg. Vj. in %	4,5	2,2	-2,0	-6,2	1,6	-0,1	1,6	3,1	-4,4	0,9	9,1	2,6	18,6
Hochbau		Index	115,3	118,1	117,5	118,0	120,7	117,3	120,8	115,7	118,5	114,8	129,1	114,7	139,3
		gg. Vp. in %	5,7	2,4	-0,5	3,8	2,3	-2,8	3,0	-3,4	2,4	-3,1	12,5	-11,2	21,4
		gg. Vj. in %	5,9	2,4	-0,9	-2,5	-1,2	1,9	5,9	2,7	-1,6	4,9	14,9	-2,1	20,0
Wohnungsbau		Index	126,0	131,0	135,0	141,2	148,5	141,2	157,4	139,2	157,7	141,0	173,4	142,4	156,2
		gg. Vp. in %	7,4	4,0	3,1	15,0	5,2	-4,9	11,5	-2,9	13,3	-10,6	23,0	-17,9	9,7
		gg. Vj. in %	7,2	4,3	2,5	7,3	7,8	3,6	27,8	5,9	26,3	22,5	34,0	2,8	15,4
Hochbau ohne Wohnungsbau		Index	110,0	111,7	108,8	106,5	106,9	105,5	102,7	104,1	99,1	101,8	107,1	100,9	130,9
		gg. Vp. in %	4,8	1,5	-2,6	-2,4	0,4	-1,3	-2,7	-3,8	-4,8	2,7	5,2	-5,8	29,7
		gg. Vj. in %	5,1	1,4	-3,0	-8,0	-6,5	0,9	-6,0	0,7	-15,9	-4,2	3,4	-5,3	22,8
Tiefbau		Index	102,5	104,7	101,3	95,3	108,9	101,6	98,5	100,7	95,7	99,3	100,6	103,4	111,5
		gg. Vp. in %	3,5	2,1	-3,2	-6,1	14,3	-6,7	-3,1	-4,2	-5,0	3,8	1,3	2,8	7,8
		gg. Vj. in %	3,0	1,9	-3,0	-10,9	4,9	-2,3	-3,0	3,7	-7,3	-3,2	2,4	8,8	16,5
Straßenbau		Index	98,6	103,7	99,3	92,8	105,4	99,0	100,2	98,9	94,4	105,2	101,1	93,4	93,9
		gg. Vp. in %	2,6	5,2	-4,2	-4,3	13,6	-6,1	1,2	-2,8	-4,6	11,4	-3,9	-7,6	0,5
		gg. Vj. in %	2,7	3,6	-3,4	-13,0	-1,0	-1,4	2,5	5,0	-9,8	13,0	7,2	2,0	-0,9
Tiefbau ohne Straßenbau		Index	104,8	105,3	102,5	96,8	111,0	103,2	97,5	101,8	96,5	95,8	100,3	109,4	122,2
		gg. Vp. in %	4,0	0,5	-2,7	-7,1	14,7	-7,0	-5,5	-4,9	-5,2	-0,7	4,7	9,1	11,7
		gg. Vj. in %	3,3	0,9	-2,7	-9,7	8,1	-2,8	-6,3	2,9	-5,7	-12,6	-0,4	12,6	24,7
gewerbliche Auftraggeber (Hoch- und Tiefbau ohne Wohnungsbau)		Index	112,8	114,2	112,9	109,5	112,9	110,6	106,5	107,8	104,0	105,1	110,4	108,9	140,9
		gg. Vp. in %	2,8	1,2	-1,1	-3,2	3,1	-2,0	-3,7	-7,6	-3,5	1,1	5,0	-1,4	29,4
		gg. Vj. in %	3,1	1,2	-1,4	-8,1	-4,7	0,5	-6,0	0,8	-14,3	-5,3	3,0	0,3	27,7
öffentliche Auftraggeber (Hoch- und Tiefbau ohne Wohnungsbau)		Index	98,1	100,6	95,5	89,9	103,2	95,6	93,7	96,2	89,9	95,3	95,9	95,8	97,1
		gg. Vp. in %	5,5	2,5	-5,1	-6,2	14,8	-7,4	-2,0	0,3	-6,5	6,0	0,6	-0,1	1,4
		gg. Vj. in %	4,8	2,2	-4,7	-11,5	6,2	-2,6	-2,3	4,4	-7,1	-1,6	2,6	5,7	6,9
Baugenehmigungen (Neubau)²															
Hochbau (veranschlagte Kosten)		Mio. €	70395	76490	78378	19330	17937	20491	22345	7294	7567	7370	7408	7778	6807
		gg. Vj. in %	3,2	8,7	2,5	3,4	0,6	1,4	6,4	14,0	-2,8	7,4	16,4	10,2	17,9
Wohngebäude		Mio. €	39266	43680	46466	11443	10703	12681	13829	4502	4813	4518	4498	4923	4204
		gg. Vj. in %	5,3	11,2	6,4	7,4	2,8	4,8	10,6	13,8	7,2	10,3	14,7	19,7	22,5
Nichtwohngebäude		Mio. €	31129	32809	31913	7887	7234	7810	8516	2791	2755	2852	2910	2855	2603
		gg. Vj. in %	0,6	5,4	-2,7	-1,9	-2,5	-3,7	0,2	14,3	-16,4	3,2	19,1	-3,0	11,2
gewerbliche Auftraggeber		Mio. €	23531	23624	24145	5868	5088	6050	6505	2107	2165	2071	2269	2151	2032
		gg. Vj. in %	2,5	0,4	2,2	-1,6	-10,6	-0,2	-0,3	14,3	-15,9	1,3	18,9	-6,5	16,8
öffentliche Auftraggeber		Mio. €	7598	9185	7768	2019	2146	1760	2011	684	590	781	640	704	571
		gg. Vj. in %	-4,7	20,9	-15,4	-2,8	24,0	-13,9	1,8	14,4	-18,2	8,5	19,7	9,6	-4,8
Wohngebäude (Rauminhalt) ³		Mio. m ³	126	137	141	34,1	31,8	37,6	40,6	13,3	14,3	13,2	13,0	13,1	12,6
		gg. Vj. in %	2,0	8,5	2,8	4,5	-1,4	2,6	7,8	14,0	4,8	7,5	11,5	6,2	22,4
		gg. Vp. in %	2,4	8,9	3,1	0,1	1,4	1,4	4,4	5,0	-0,4	2,4	0,6	-1,0	10,3
ifo Konjunkturtest⁴															
			2013	2014	2015	2015			2015				2016		
						1. Vj.	2. Vj.	3. Vj.	4. Vj.	Aug.	Sept.	Okt.	Nov.	Dez.	Jan.
Kapazitäts- und Geräteauslastung		Salden	71,8	73,8	73,3	62,5	73,4	79,3	78,0	79,6	79,5	78,9	78,6	76,5	67,7
witterungsbedingte Baubehinderungen		Salden	28,4	8,6	13,8	38,3	12,3	1,3	3,3	1,0	2,0	2,0	2,0	6,0	18,0

Quellen: Statistisches Bundesamt, Deutsche Bundesbank, ifo Institut für Wirtschaftsforschung, eigene Berechnungen.

- 1 Volumenangaben; kalender- und saisonbereinigt; Index 2010=100; Vorjahresveränderungen auf Basis kalenderbereinigter Daten;
- 2 Ursprungszahlen;
- 3 Ursprungszahlen; Veränderungen gegenüber der Vorperiode auf Basis kalender- und saisonbereinigter Daten;
- 4 Saldo der positiven und negativen Antworten.

2.6 Entwicklung des Auftragseingangs im Bauhauptgewerbe

Bundesrepublik Deutschland



Quellen: Statistisches Bundesamt, Deutsche Bundesbank.

1 Preis- und saisonbereinigt, Verfahren Census X-12-ARIMA, Index 2010 = 100;

2 Hoch- und Tiefbau einschließlich vorbereitende Baustellenarbeiten;

3 Kubikmeter umbauter Raum; Ursprungszahlen.

2.7 ifo Konjunkturtest, ZEW-Geschäftserwartungen

Bundesrepublik Deutschland

					2015				2015				2016	
		2013	2014	2015	1. Vj.	2. Vj.	3. Vj.	4. Vj.	Aug.	Sept.	Okt.	Nov.	Dez.	Jan.
ifo Konjunkturtest¹														
Gewerbliche Wirtschaft														
Geschäftsklima	Salden	6,2	9,1	9,2	7,5	9,5	9,7	10,2	9,8	10,1	9,4	11,0	10,2	7,8
Geschäftslage	Salden	9,3	13,4	15,5	12,8	16,9	17,4	14,8	18,5	16,9	14,3	15,7	14,5	13,9
Geschäftserwartungen	Salden	3,4	4,3	3,2	2,3	2,5	2,2	5,7	1,4	3,4	4,6	6,4	6,1	1,8
Verarbeitendes Gewerbe														
Geschäftsklima	Salden	9,2	12,9	11,5	10,5	13,0	10,9	11,4	11,1	10,1	9,8	12,3	12,2	8,3
Geschäftslage	Salden	12,3	18,9	19,0	16,4	22,7	20,2	16,7	22,4	17,9	15,8	17,3	16,9	15,1
Geschäftserwartungen	Salden	6,2	7,1	4,2	4,7	3,7	2,0	6,3	0,3	2,6	3,9	7,4	7,6	1,7
Vorleistungsgüter														
Geschäftsklima	Salden	8,0	13,5	12,4	12,0	13,7	13,3	10,6	13,5	12,2	8,1	12,1	11,6	9,1
Geschäftslage	Salden	7,8	20,2	18,1	16,6	19,3	20,0	16,6	20,2	19,0	15,6	16,6	17,6	17,7
Geschäftserwartungen	Salden	8,1	7,0	6,9	7,5	8,2	6,9	4,8	6,9	5,6	1,0	7,6	5,9	1,0
Investitionsgüter														
Geschäftsklima	Salden	10,4	15,1	10,6	10,8	11,3	8,7	11,4	9,1	8,5	9,7	12,0	12,6	5,7
Geschäftslage	Salden	14,8	20,4	18,6	15,3	24,2	19,6	15,2	25,1	16,6	14,2	15,7	15,8	11,7
Geschäftserwartungen	Salden	6,1	9,9	2,9	6,5	-0,8	-1,6	7,7	-5,7	0,7	5,3	8,3	9,4	-0,1
Konsumgüter														
Geschäftsklima	Salden	8,7	7,6	9,7	7,1	10,9	9,8	11,1	9,1	10,9	12,0	9,9	11,3	9,3
Geschäftslage	Salden	16,3	14,4	19,4	17,8	22,3	19,1	18,5	19,1	16,8	18,5	18,1	18,8	15,1
Geschäftserwartungen	Salden	1,4	1,1	0,4	-3,2	0,0	0,8	3,9	-0,4	5,1	5,6	1,9	4,2	3,7
Bauhauptgewerbe														
Geschäftsklima	Salden	-1,1	-3,0	-2,8	-6,3	-4,4	-2,1	1,5	-2,6	0,3	0,6	2,4	1,6	-0,7
Geschäftslage	Salden	0,1	-3,3	-4,3	-7,3	-4,7	-4,6	-0,9	-4,2	-2,6	-3,5	0,3	0,6	1,6
Geschäftserwartungen	Salden	-2,4	-2,8	-1,3	-5,4	-4,2	0,4	3,9	-0,9	3,3	4,7	4,5	2,5	-2,9
Dienstleistungen														
Geschäftsklima	Salden	16,8	22,6	28,6	24,4	26,9	29,6	33,4	31,1	30,9	32,8	33,7	33,8	27,9
Geschäftslage	Salden	23,0	32,5	38,9	32,5	39,5	41,9	41,8	42,8	43,9	41,6	40,8	43,1	37,0
Geschäftserwartungen	Salden	10,8	13,3	18,8	16,7	15,0	17,9	25,4	20,1	18,6	24,3	26,9	24,9	19,1
ZEW-Konjunkturerwartungen²														
konjunkturelle Lage	Salden	16,9	40,0	57,0	41,0	66,3	65,7	54,9	65,7	67,5	55,2	54,4	55,0	59,7
Konjunkturerwartungen	Salden	44,7	29,6	31,5	52,1	42,2	22,3	9,5	25,0	12,1	1,9	10,4	16,1	10,2

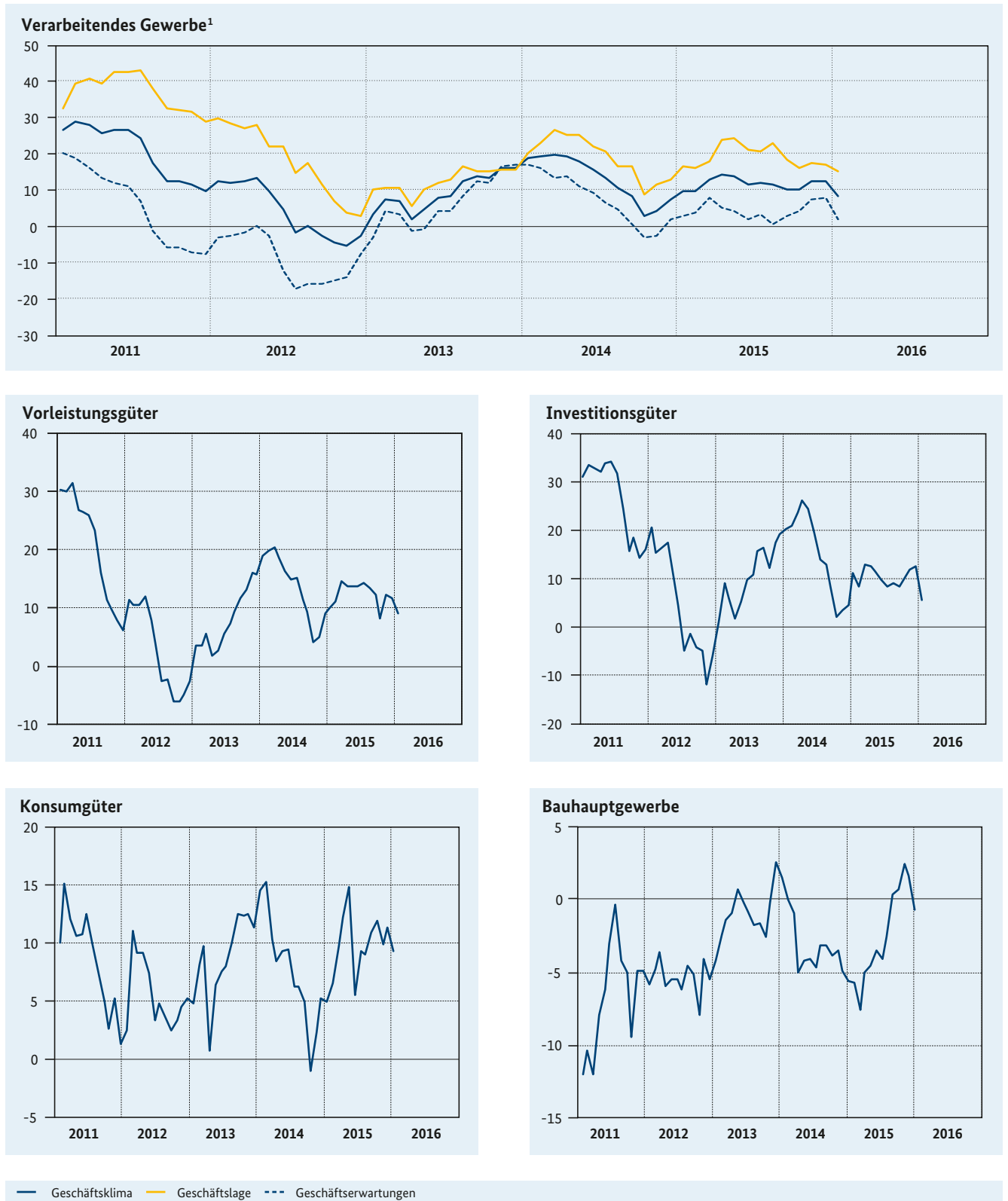
Quellen: ifo Institut für Wirtschaftsforschung, Zentrum für Europäische Wirtschaftsforschung, eigene Berechnungen.

1 Saldo der positiven und negativen Antworten; Saisonbereinigung des ifo Instituts;

2 Saldo der positiven und negativen Antworten.

2.8 Entwicklung des ifo Geschäftsklimas¹

Bundesrepublik Deutschland



Quelle: ifo Institut für Wirtschaftsforschung.

¹ Saisonbereinigte Salden, Saisonbereinigungsverfahren des ifo Instituts.