

## 2. Produzierendes Gewerbe

### 2.1 Produktion, Umsätze, Kapazitätsauslastung

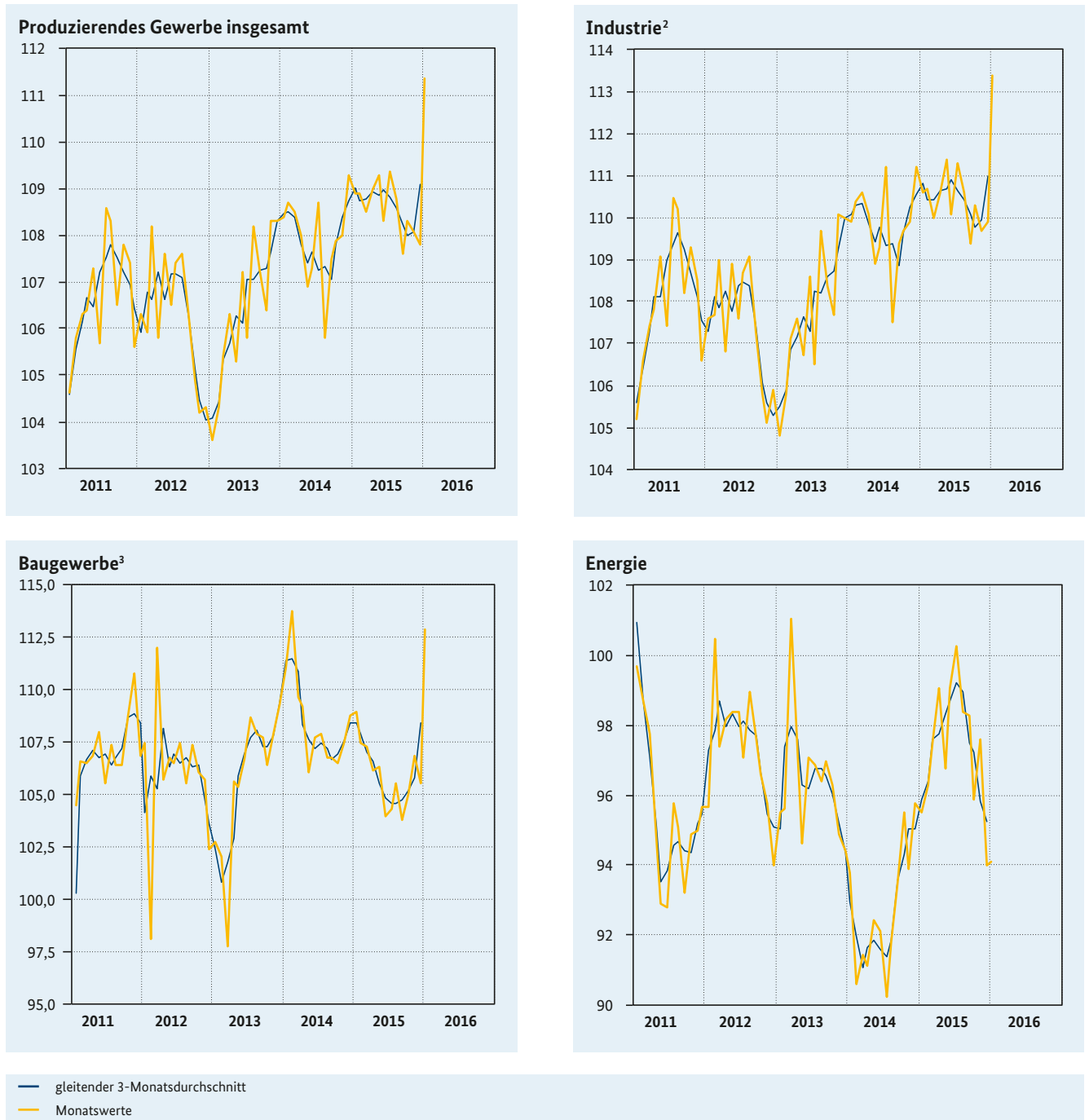
Bundesrepublik Deutschland

		2015			2015				2015				2016	
		2013	2014	2015	1. Vj.	2. Vj.	3. Vj.	4. Vj.	Aug.	Sept.	Okt.	Nov.	Dez.	Jan.
<b>Produktion<sup>1</sup></b>														
<b>Produzierendes Gewerbe</b>	Index	106,4	107,9	108,6	108,8	108,9	108,6	108,1	108,8	107,6	108,3	108,1	107,8	111,4
	gg. Vp. in %	0,1	1,4	0,6	0,4	0,1	-0,3	-0,5	-0,5	-1,1	0,7	-0,2	-0,3	3,3
	gg. Vj. in %	0,2	1,4	0,6	0,1	1,2	1,1	-0,4	2,7	0,1	0,2	0,1	-1,3	2,2
<b>Industrie<sup>2</sup></b>	Index	107,8	109,8	110,4	110,4	110,7	110,4	110,0	110,6	109,4	110,3	109,7	109,9	113,4
	gg. Vp. in %	0,3	1,9	0,5	0,1	0,3	-0,3	-0,4	-0,6	-1,1	0,8	-0,5	0,2	3,2
	gg. Vj. in %	0,3	1,9	0,5	0,1	1,1	1,0	-0,3	2,8	0,1	0,3	-0,3	-1,1	2,5
Vorleistungsgüter	Index	104,4	106,3	106,2	106,6	106,3	105,8	106,1	105,9	106,0	105,0	106,1	107,2	107,6
	gg. Vp. in %	-0,2	1,8	-0,1	0,3	-0,3	-0,5	0,3	0,4	0,1	-0,9	1,0	1,0	0,4
	gg. Vj. in %	-0,2	1,8	-0,2	-0,6	0,2	0,2	-0,2	0,8	0,5	-0,7	0,2	-0,1	0,7
Investitionsgüter	Index	113,9	116,6	117,9	117,7	118,2	118,3	117,4	118,1	116,6	119,6	116,3	116,2	122,4
	gg. Vp. in %	0,4	2,4	1,1	0,3	0,4	0,1	-0,8	-1,7	-1,3	2,6	-2,8	-0,1	5,3
	gg. Vj. in %	0,6	2,3	1,1	0,9	1,9	1,7	0,0	5,0	0,0	2,2	-0,8	-1,5	3,8
Konsumgüter	Index	100,5	101,9	102,1	101,9	102,9	102,3	101,1	103,3	100,2	100,1	102,0	101,3	105,0
	gg. Vp. in %	0,6	1,4	0,2	-0,5	1,0	-0,6	-1,2	-0,2	-3,0	-0,1	1,9	-0,7	3,7
	gg. Vj. in %	0,7	1,3	0,1	-0,3	1,0	0,9	-1,2	1,7	-0,8	-2,1	0,4	-2,0	3,1
<b>Baugewerbe</b>	Index	105,7	108,5	105,9	107,9	105,5	104,5	105,8	105,5	103,8	105,0	106,9	105,5	112,9
	gg. Vp. in %	-0,2	2,6	-2,4	0,3	-2,2	-0,9	1,2	1,2	-1,6	1,2	1,8	-1,3	7,0
	gg. Vj. in %	-0,3	2,7	-2,3	-3,9	-2,1	-2,2	-1,5	-1,3	-2,6	-1,3	-0,5	-2,8	5,3
Bauhauptgewerbe <sup>3</sup>	Index	113,8	119,8	118,9	120,3	117,5	116,4	121,5	116,3	117,2	119,8	122,2	122,5	120,4
	gg. Vp. in %	2,1	5,3	-0,8	0,5	-2,3	-0,9	4,4	0,4	0,8	2,2	2,0	0,2	-1,7
	gg. Vj. in %	2,1	5,3	-0,7	-3,2	-0,2	-1,3	1,5	-0,7	-1,2	1,1	1,8	1,8	-2,6
Ausbaugewerbe	Index	98,3	98,3	94,1	96,7	94,5	93,7	91,6	95,6	91,6	91,6	93,0	90,1	106,0
	gg. Vp. in %	-2,6	0,0	-4,3	0,1	-2,3	-0,8	-2,2	1,8	-4,2	0,0	1,5	-3,1	17,6
	gg. Vj. in %	-2,6	0,0	-4,2	-4,5	-4,4	-3,5	-4,4	-1,8	-4,4	-4,1	-3,1	-5,9	14,6
<b>Energie<sup>4</sup></b>	Index	96,4	92,7	97,4	96,4	98,3	99,0	95,8	98,4	98,3	95,9	97,6	94,0	94,1
	gg. Vp. in %	-1,0	-3,8	5,1	1,4	2,0	0,7	-3,2	-1,9	-0,1	-2,4	1,8	-3,7	0,1
	gg. Vj. in %	-0,9	-3,8	5,0	4,7	7,1	7,9	0,8	7,1	5,3	0,5	4,0	-1,9	-1,7
<b>Umsätze in der Industrie<sup>1</sup></b>														
<b>Industrie insgesamt</b>	Index	105,8	108,6	110,4	110,1	110,9	110,3	110,3	110,4	109,0	111,2	108,7	110,9	112,2
	gg. Vp. in %	-0,1	2,6	1,7	0,6	0,7	-0,5	0,0	-0,9	-1,3	2,0	-2,2	2,0	1,2
	gg. Vj. in %	0,0	2,6	1,6	1,0	2,7	1,9	0,7	3,4	0,6	1,7	-0,3	0,8	1,6
Inland	Index	103,2	104,5	105,0	105,1	105,2	104,6	105,1	104,8	103,5	106,2	103,9	105,1	107,8
	gg. Vp. in %	-1,5	1,3	0,5	0,8	0,1	-0,6	0,5	-0,6	-1,2	2,6	-2,2	1,2	2,6
	gg. Vj. in %	-1,5	1,3	0,4	-0,4	0,8	0,8	0,6	2,6	-0,1	2,0	-0,2	-0,1	2,0
darunter: Investitionsgüter	Index	107,6	111,0	113,3	113,0	113,5	112,4	114,4	112,5	110,8	119,4	111,4	112,3	119,6
	gg. Vp. in %	-1,7	3,2	2,1	0,7	0,4	-1,0	1,8	-1,3	-1,5	7,8	-6,7	0,8	6,5
	gg. Vj. in %	-1,6	3,2	2,1	1,7	3,0	1,6	1,8	4,1	0,5	7,1	-1,3	-0,3	4,4
Ausland	Index	108,5	113,0	116,2	115,4	117,1	116,4	115,9	116,4	114,8	116,5	113,9	117,2	117,0
	gg. Vp. in %	1,4	4,1	2,8	0,5	1,5	-0,6	-0,4	-1,3	-1,4	1,5	-2,2	2,9	-0,2
	gg. Vj. in %	1,4	4,1	2,7	2,5	4,7	3,0	0,9	4,1	1,2	1,4	-0,3	1,6	1,2
darunter: Eurozone	Index	97,1	102,0	107,0	105,3	107,1	107,6	108,1	106,3	107,5	105,6	108,2	110,4	109,4
	gg. Vp. in %	-1,9	5,0	4,9	1,5	1,7	0,5	0,5	-2,4	1,1	-1,8	2,5	2,0	-0,9
	gg. Vj. in %	-1,7	5,0	4,9	4,4	5,8	5,2	4,1	3,6	5,1	1,6	6,4	4,5	3,8
		<b>2013</b>			<b>2014</b>			<b>2015</b>			<b>2016</b>			
<b>Kapazitäts- und Geräteauslastung<sup>5</sup></b>		<b>1. Vj.</b>	<b>2. Vj.</b>	<b>3. Vj.</b>	<b>4. Vj.</b>	<b>1. Vj.</b>	<b>2. Vj.</b>	<b>3. Vj.</b>	<b>4. Vj.</b>	<b>1. Vj.</b>	<b>2. Vj.</b>	<b>3. Vj.</b>	<b>4. Vj.</b>	<b>1. Vj.</b>
Verarbeitendes Gewerbe	in %	82,4	81,7	83,0	83,7	83,9	83,9	83,9	84,2	84,5	84,3	84,2	84,5	85,1

Quellen: Statistisches Bundesamt, Deutsche Bundesbank, ifo Institut für Wirtschaftsforschung.

1 Volumenangaben; kalender- und saisonbereinigt (Verfahren Census X-12-ARIMA); Index 2010 = 100; Vorjahresveränderungen auf Basis kalenderbereinigter Daten; 2 Verarbeitendes Gewerbe, soweit nicht der Energie zugeordnet zuzüglich Erzbergbau, Gewinnung von Steinen und Erden; 3 Tiefbau und Hochbau ohne Ausbaugewerbe; 4 Energieversorgung, Kohlenbergbau, Gewinnung von Erdöl und Erdgas, Mineralölverarbeitung; 5 Laut ifo Konjunkturtest; Saisonbereinigung des ifo Instituts; Verarbeitendes Gewerbe ohne Energie.

## 2.2 Entwicklung der Produktion<sup>1</sup>



Quellen: Statistisches Bundesamt, Deutsche Bundesbank.

1 Saisonbereinigt, Verfahren Census X-12-ARIMA; preisbereinigt, Index 2010 = 100;

2 Produzierendes Gewerbe (ohne Energie und Bauleistungen);

3 Für das Baugewerbe liegen keine Daten vor Januar 2010 vor.

## 2.3 Auftragseingang im Verarbeitenden Gewerbe

Bundesrepublik Deutschland

		2015			2015				2016					
		2013	2014	2015	1. Vj.	2. Vj.	3. Vj.	4. Vj.	Aug.	Sept.	Okt.	Nov.	Dez.	Jan.
<b>Auftragseingang<sup>1</sup></b>														
<b>Industrie insgesamt</b>	Index	106,0	109,1	110,1	109,2	112,0	109,0	110,3	108,7	107,5	109,3	110,9	110,7	110,6
	gg. Vp. in %	2,7	2,9	0,9	-1,5	2,6	-2,7	1,2	-1,8	-1,1	1,7	1,5	-0,2	-0,1
	gg. Vj. in %	2,8	2,8	0,9	0,2	4,3	-0,2	-0,5	1,7	-0,7	-1,6	2,1	-2,2	1,1
Inland	Index	101,8	103,5	105,0	105,0	104,3	104,6	106,1	103,9	103,5	104,9	107,5	105,9	104,2
	gg. Vp. in %	1,0	1,7	1,4	1,0	-0,7	0,3	1,4	-2,4	-0,4	1,4	2,5	-1,5	-1,6
	gg. Vj. in %	1,0	1,6	1,6	0,7	1,1	2,7	2,1	2,1	3,3	-0,8	6,0	0,9	0,8
Ausland	Index	109,5	113,7	114,2	112,5	118,2	112,5	113,7	112,6	110,8	112,8	113,7	114,6	115,8
	gg. Vp. in %	4,2	3,8	0,4	-3,4	5,1	-4,8	1,1	-1,4	-1,6	1,8	0,8	0,8	1,0
	gg. Vj. in %	4,3	3,7	0,4	-0,1	6,7	-2,3	-2,3	1,4	-3,6	-2,1	-0,8	-4,2	1,3
Eurozone	Index	98,9	101,6	106,0	101,2	107,8	109,1	106,0	112,2	105,7	108,2	108,5	101,3	108,9
	gg. Vp. in %	3,5	2,7	4,3	-4,1	6,5	1,2	-2,8	2,7	-5,8	2,4	0,3	-6,6	7,5
	gg. Vj. in %	3,7	2,7	4,1	1,2	9,0	6,3	0,5	12,9	3,6	6,2	3,4	-7,9	6,6
Nicht-Eurozone	Index	116,8	122,1	120,0	120,4	125,5	114,9	119,1	112,8	114,3	116,0	117,3	123,9	120,6
	gg. Vp. in %	4,5	4,5	-1,7	-2,9	4,2	-8,4	3,7	-4,1	1,3	1,5	1,1	5,6	-2,7
	gg. Vj. in %	4,6	4,4	-1,7	-0,8	5,4	-7,2	-4,1	-4,8	-7,6	-7,0	-3,3	-2,0	-1,9
<b>Vorleistungsgüter</b>	Index	100,1	102,0	101,5	101,3	101,5	100,4	102,7	100,2	100,4	100,3	105,0	102,8	98,7
	gg. Vp. in %	0,4	1,9	-0,5	-1,7	0,2	-1,1	2,3	-0,3	0,2	-0,1	4,7	-2,1	-4,0
	gg. Vj. in %	0,3	2,0	-0,5	-1,1	0,2	-0,9	-0,2	-0,1	-1,0	-3,1	3,7	-1,3	-2,9
Inland	Index	99,3	99,8	99,0	98,6	99,0	98,4	100,0	98,9	98,5	97,6	103,0	99,4	96,2
	gg. Vp. in %	0,3	0,5	-0,8	-0,6	0,4	-0,6	1,6	1,1	-0,4	-0,9	5,5	-3,5	-3,2
	gg. Vj. in %	0,3	0,5	-0,8	-2,5	-1,3	-0,1	0,9	1,1	1,0	-1,2	6,2	-2,5	-2,4
Ausland	Index	101,0	104,7	104,4	104,4	104,5	102,7	105,8	101,7	102,7	103,4	107,4	106,7	101,6
	gg. Vp. in %	0,4	3,7	-0,3	-2,8	0,1	-1,7	3,0	-1,8	1,0	0,7	3,9	-0,7	-4,8
	gg. Vj. in %	0,3	3,7	-0,3	0,4	1,7	-1,9	-1,3	-1,6	-3,2	-5,1	1,1	0,1	-3,4
<b>Investitionsgüter</b>	Index	110,5	114,3	116,2	114,8	119,5	115,2	115,4	114,8	112,5	115,2	115,1	115,8	117,8
	gg. Vp. in %	4,4	3,4	1,7	-1,9	4,1	-3,6	0,2	-3,0	-2,0	2,4	-0,1	0,6	1,7
	gg. Vj. in %	4,6	3,3	1,7	1,0	7,0	0,2	-1,4	3,2	-0,7	-1,5	1,0	-3,8	2,4
Inland	Index	104,9	107,8	111,7	112,1	110,1	111,6	112,9	109,4	109,1	113,0	112,6	113,0	112,5
	gg. Vp. in %	1,5	2,8	3,6	2,4	-1,8	1,4	1,2	-5,9	-0,3	3,6	-0,4	0,4	-0,4
	gg. Vj. in %	1,5	2,8	3,6	3,2	3,0	5,5	2,9	3,0	5,6	-0,8	6,0	3,8	3,7
Ausland	Index	114,0	118,4	119,0	116,5	125,3	117,5	116,9	118,2	114,6	116,5	116,7	117,5	121,1
	gg. Vp. in %	6,2	3,9	0,5	-4,1	7,6	-6,2	-0,5	-1,3	-3,0	1,7	0,2	0,7	3,1
	gg. Vj. in %	6,4	3,6	0,5	-0,3	9,4	-2,9	-3,8	3,5	-4,1	-1,8	-1,7	-7,4	1,7
<b>Konsumgüter</b>	Index	103,5	107,3	109,9	108,3	111,3	107,6	112,6	107,8	107,0	112,4	110,4	114,9	119,4
	gg. Vp. in %	1,7	3,7	2,4	1,0	2,8	-3,3	4,6	-0,2	-0,7	5,0	-1,8	4,1	3,9
	gg. Vj. in %	1,7	3,6	2,5	0,5	3,9	0,6	5,0	-0,8	-0,1	5,3	1,8	8,1	12,0
Inland	Index	97,8	99,4	101,2	100,6	101,7	100,4	101,9	101,2	99,3	100,0	103,4	102,4	103,1
	gg. Vp. in %	0,8	1,6	1,8	1,1	1,1	-1,3	1,5	0,5	-1,9	0,7	3,4	-1,0	0,7
	gg. Vj. in %	0,9	1,5	1,8	1,3	2,3	1,5	2,3	2,6	1,1	1,1	4,7	0,9	2,3
Ausland	Index	108,3	114,1	117,5	114,8	119,6	113,8	121,7	113,5	113,6	123,0	116,4	125,6	133,4
	gg. Vp. in %	2,2	5,4	3,0	1,0	4,2	-4,8	6,9	-0,6	0,1	8,3	-5,4	7,9	6,2
	gg. Vj. in %	2,2	5,3	3,0	0,0	5,0	-0,1	6,9	-3,3	-1,0	8,6	-0,2	13,3	19,3
<b>Industrie ohne Großaufträge<sup>2</sup></b>	Index	105,0	108,4	109,8	109,2	111,5	108,5	110,2	107,8	107,6	109,6	110,4	110,6	110,5
	gg. Vp. in %	1,4	3,2	1,3	-1,2	2,1	-2,7	1,6	-2,0	-0,2	1,9	0,7	0,2	-0,1
	gg. Vj. in %	1,4	3,2	1,3	0,6	4,3	0,5	-0,2	1,0	-0,2	-0,8	1,0	-0,9	0,5

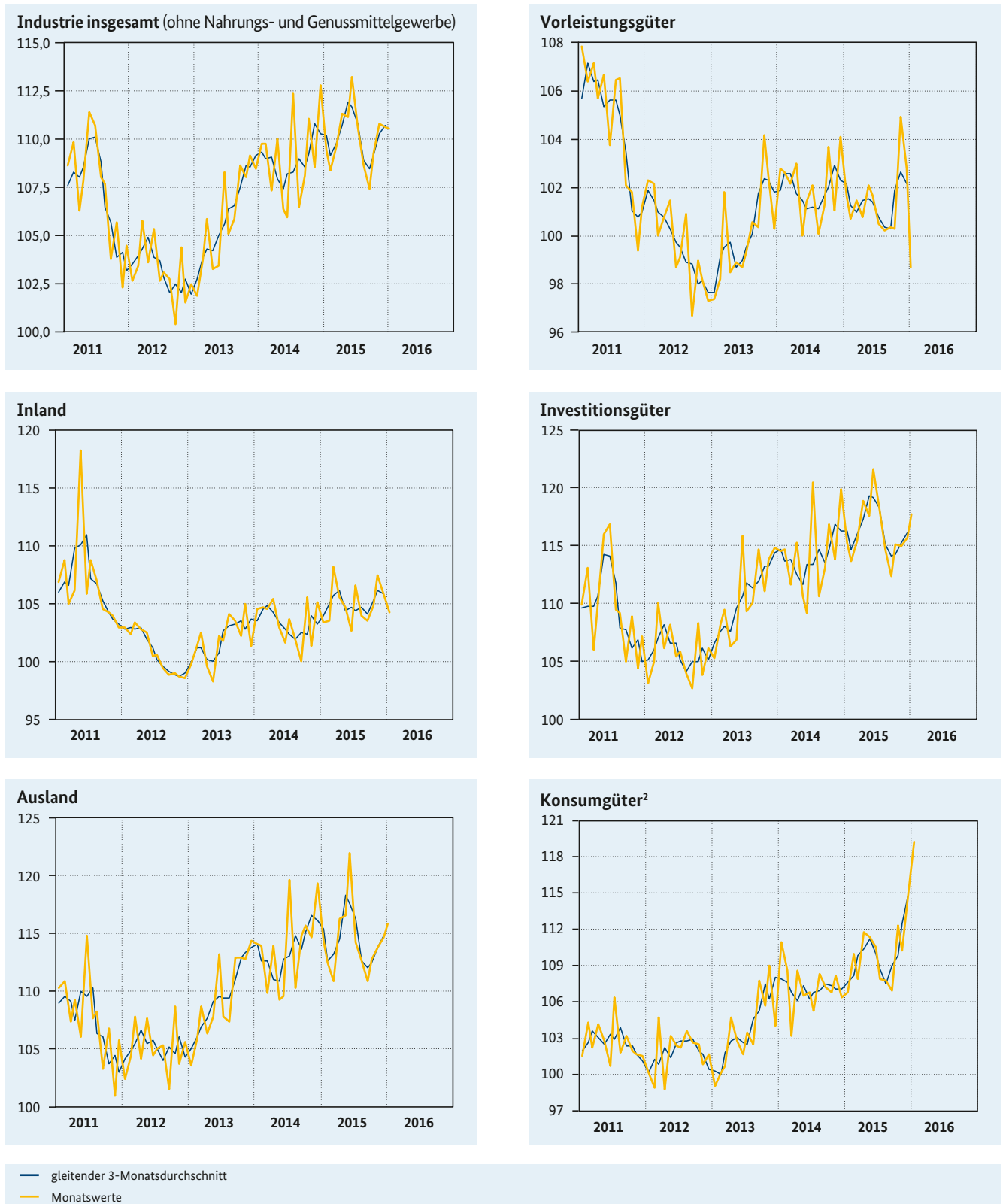
Quellen: Statistisches Bundesamt, Deutsche Bundesbank.

1 Volumenangaben; kalender- und saisonbereinigt; Index 2010 = 100; Vorjahresveränderungen auf Basis kalenderbereinigter Daten;

2 Auftragseingänge ohne Großaufträge über 50 Mio. Euro auf Basis freiwilliger Angaben.

## 2.4 Entwicklung des Auftragseingangs der Industrie<sup>1</sup>

Bundesrepublik Deutschland



Quellen: Statistisches Bundesamt, Deutsche Bundesbank.

<sup>1</sup> Preisbereinigt, Index 2010 = 100; saisonbereinigt, Verfahren Census X-12-ARIMA;

<sup>2</sup> Gebrauchs- und Verbrauchsgüter.

## 2.5 Auftragseingang im Bauhauptgewerbe, Baugenehmigungen

Bundesrepublik Deutschland

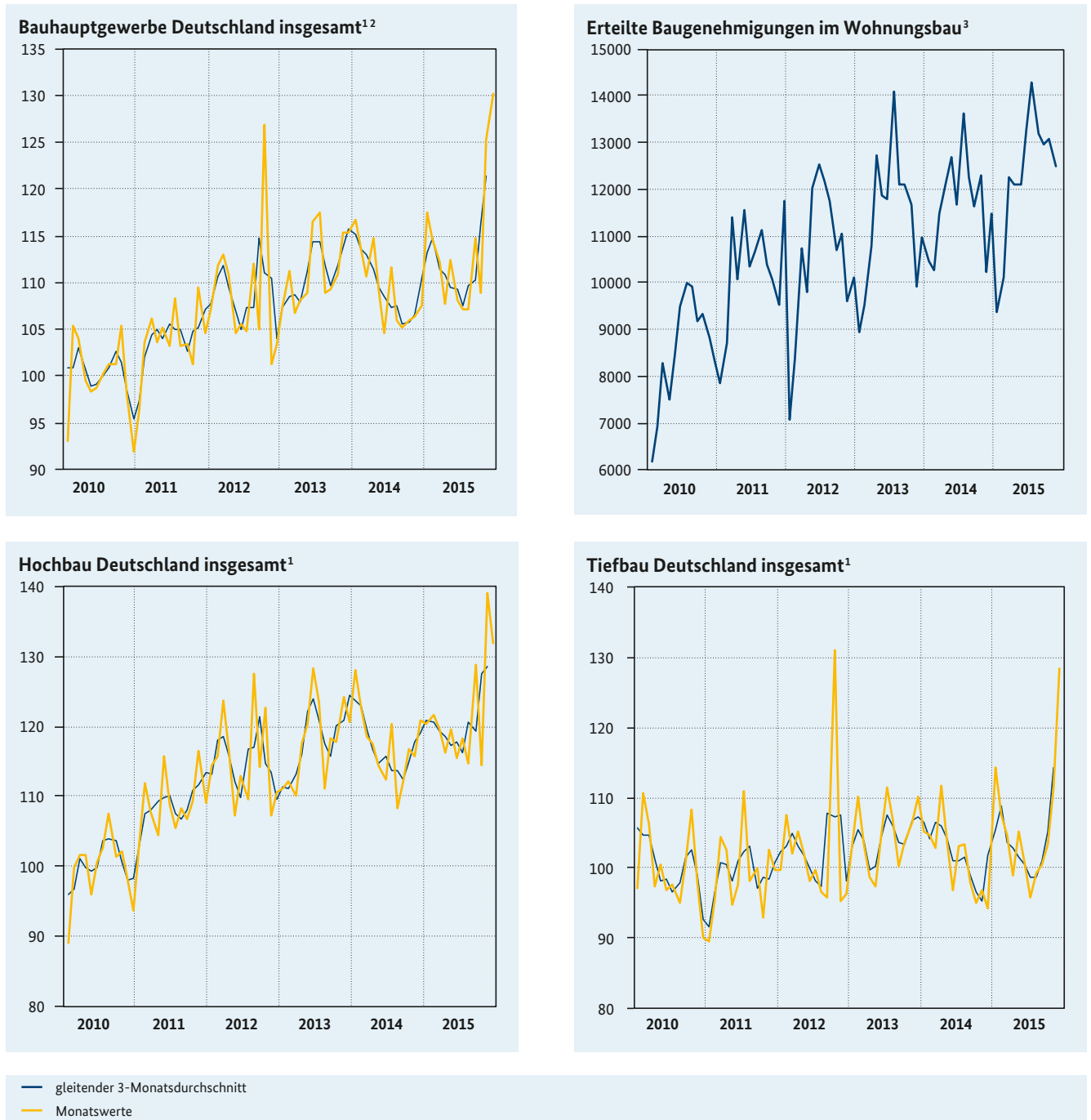
					2015				2015						
		2013	2014	2015	1. Vj.	2. Vj.	3. Vj.	4. Vj.	Jul.	Aug.	Sept.	Okt.	Nov.	Dez.	
<b>Auftragseingang<sup>1</sup></b>															
<b>Bauhauptgewerbe</b>		Index	111,4	109,4	113,9	114,8	109,5	109,7	121,6	107,1	107,1	114,8	109,0	125,4	130,3
	gg. Vp. in %	2,3	-1,8	4,1	7,7	-4,6	0,2	10,8	-1,0	0,0	7,2	-5,1	15,0	3,9	
	gg. Vj. in %	2,2	-2,0	3,8	1,6	-0,1	1,6	13,2	-4,4	0,9	9,1	2,6	18,6	19,8	
Hochbau		Index	118,1	117,5	121,9	120,7	117,3	120,8	128,7	118,5	114,8	129,1	114,7	139,3	132,2
	gg. Vp. in %	2,4	-0,5	3,7	2,3	-2,8	3,0	6,5	2,4	-3,1	12,5	-11,2	21,4	-5,1	
	gg. Vj. in %	2,4	-0,9	3,8	-1,2	1,9	5,9	8,5	-1,6	4,9	14,9	-2,1	20,0	9,3	
Wohnungsbau		Index	131,0	135,0	150,0	148,5	141,2	157,4	152,9	157,7	141,0	173,4	142,4	156,2	160,2
	gg. Vp. in %	4,0	3,1	11,1	5,2	-4,9	11,5	-2,9	13,3	-10,6	23,0	-17,9	9,7	2,6	
	gg. Vj. in %	4,3	2,5	11,4	7,8	3,6	27,8	7,9	26,3	22,5	34,0	2,8	15,4	6,6	
Hochbau ohne Wohnungsbau		Index	111,7	108,8	108,0	106,9	105,5	102,7	116,7	99,1	101,8	107,1	100,9	130,9	118,3
	gg. Vp. in %	1,5	-2,6	-0,7	0,4	-1,3	-2,7	13,6	-4,8	2,7	5,2	-5,8	29,7	-9,6	
	gg. Vj. in %	1,4	-3,0	-0,8	-6,5	0,9	-6,0	9,0	-15,9	-4,2	3,4	-5,3	22,8	11,3	
Tiefbau		Index	104,7	101,3	105,9	108,9	101,6	98,5	114,5	95,7	99,3	100,6	103,4	111,5	128,5
	gg. Vp. in %	2,1	-3,2	4,5	14,3	-6,7	-3,1	16,2	-5,0	3,8	1,3	2,8	7,8	15,2	
	gg. Vj. in %	1,9	-3,0	3,7	4,9	-2,3	-3,0	19,6	-7,3	-3,2	2,4	8,8	16,5	35,5	
Straßenbau		Index	103,7	99,3	101,3	105,4	99,0	100,2	100,5	94,4	105,2	101,1	93,4	93,9	114,2
	gg. Vp. in %	5,2	-4,2	2,0	13,6	-6,1	1,2	0,3	-4,6	11,4	-3,9	-7,6	0,5	21,6	
	gg. Vj. in %	3,6	-3,4	1,3	-1,0	-1,4	2,5	7,0	-9,8	13,0	7,2	2,0	-0,9	23,1	
Tiefbau ohne Straßenbau		Index	105,3	102,5	108,7	111,0	103,2	97,5	122,9	96,5	95,8	100,3	109,4	122,2	137,1
	gg. Vp. in %	0,5	-2,7	6,0	14,7	-7,0	-5,5	26,1	-5,2	-0,7	4,7	9,1	11,7	12,2	
	gg. Vj. in %	0,9	-2,7	5,0	8,1	-2,8	-6,3	25,6	-5,7	-12,6	-0,4	12,6	24,7	40,9	
gewerbliche Auftraggeber (Hoch- und Tiefbau ohne Wohnungsbau)		Index	114,2	112,9	112,8	112,9	110,6	106,5	121,1	104,0	105,1	110,4	108,9	140,9	113,4
	gg. Vp. in %	1,2	-1,1	-0,1	3,1	-2,0	-3,7	13,7	-3,5	1,1	5,0	-1,4	29,4	-19,5	
	gg. Vj. in %	1,2	-1,4	-0,3	-4,7	0,5	-6,0	10,1	-14,3	-5,3	3,0	0,3	27,7	3,5	
öffentliche Auftraggeber (Hoch- und Tiefbau ohne Wohnungsbau)		Index	100,6	95,5	100,5	103,2	95,6	93,7	109,5	89,9	95,3	95,9	95,8	97,1	135,6
	gg. Vp. in %	2,5	-5,1	5,2	14,8	-7,4	-2,0	16,9	-6,5	6,0	0,6	-0,1	1,4	39,6	
	gg. Vj. in %	2,2	-4,7	4,1	6,2	-2,6	-2,3	21,4	-7,1	-1,6	2,6	5,7	6,9	56,5	
<b>Baugenehmigungen (Neubau)<sup>2</sup></b>															
<b>Hochbau (veranschlagte Kosten)</b>		Mio. €	76490	78378	-	17937	20491	22345	-	7567	7370	7408	7778	6807	-
	gg. Vj. in %	8,7	2,5	-	0,6	1,4	6,4	-	-2,8	7,4	16,4	10,2	17,9	-	
Wohngebäude		Mio. €	43680	46466	-	10703	12681	13829	-	4813	4518	4498	4923	4204	-
	gg. Vj. in %	11,2	6,4	-	2,8	4,8	10,6	-	7,2	10,3	14,7	19,7	22,5	-	
Nichtwohngebäude		Mio. €	32809	31913	-	7234	7810	8516	-	2755	2852	2910	2855	2603	-
	gg. Vj. in %	5,4	-2,7	-	-2,5	-3,7	0,2	-	-16,4	3,2	19,1	-3,0	11,2	-	
gewerbliche Auftraggeber		Mio. €	23624	24145	-	5088	6050	6505	-	2165	2071	2269	2151	2032	-
	gg. Vj. in %	0,4	2,2	-	-10,6	-0,2	-0,3	-	-15,9	1,3	18,9	-6,5	16,8	-	
öffentliche Auftraggeber		Mio. €	9185	7768	-	2146	1760	2011	-	590	781	640	704	571	-
	gg. Vj. in %	20,9	-15,4	-	24,0	-13,9	1,8	-	-18,2	8,5	19,7	9,6	-4,8	-	
Wohngebäude (Rauminhalt) <sup>3</sup>		Mio. m <sup>3</sup>	137	141	-	31,8	37,6	40,6	-	14,3	13,2	13,0	13,1	12,6	-
	gg. Vj. in %	8,5	2,8	-	-1,4	2,6	7,8	-	4,8	7,5	11,5	6,2	22,4	-	
	gg. Vp. in %	8,9	3,1	-	1,4	1,4	4,4	-	-0,4	2,4	0,6	-1,0	10,3	-	
<b>ifo Konjunkturtest<sup>4</sup></b>															
Kapazitäts- und Geräteauslastung		Salden	71,8	73,8	73,3	62,5	73,4	79,3	78,0	79,5	78,9	78,6	76,5	67,7	62,0
witterungsbedingte Baubehinderungen		Salden	28,4	8,6	13,8	38,3	12,3	1,3	3,3	2,0	2,0	2,0	6,0	18,0	43,0

Quellen: Statistisches Bundesamt, Deutsche Bundesbank, ifo Institut für Wirtschaftsforschung, eigene Berechnungen.

- 1 Volumenangaben; kalender- und saisonbereinigt; Index 2010=100; Vorjahresveränderungen auf Basis kalenderbereinigter Daten;
- 2 Ursprungszahlen;
- 3 Ursprungszahlen; Veränderungen gegenüber der Vorperiode auf Basis kalender- und saisonbereinigter Daten;
- 4 Saldo der positiven und negativen Antworten.

## 2.6 Entwicklung des Auftragseingangs im Bauhauptgewerbe

Bundesrepublik Deutschland



Quellen: Statistisches Bundesamt, Deutsche Bundesbank.

1 Preis- und saisonbereinigt, Verfahren Census X-12-ARIMA, Index 2010 = 100;

2 Hoch- und Tiefbau einschließlich vorbereitende Baustellenarbeiten;

3 Kubikmeter umbauter Raum; Ursprungszahlen.

## 2.7 ifo Konjunkturtest, ZEW-Geschäftserwartungen

Bundesrepublik Deutschland

					2015				2015				2016	
		2013	2014	2015	1. Vj.	2. Vj.	3. Vj.	4. Vj.	Sept.	Okt.	Nov.	Dez.	Jan.	Feb.
<b>ifo Konjunkturtest<sup>1</sup></b>														
<b>Gewerbliche Wirtschaft</b>														
Geschäftsklima	Salden	6,2	9,1	9,2	7,4	9,6	9,7	10,2	10,1	9,4	11,0	10,2	7,7	4,5
Geschäftslage	Salden	9,3	13,4	15,5	12,6	17,0	17,4	14,9	16,9	14,4	15,8	14,6	13,9	14,7
Geschäftserwartungen	Salden	3,4	4,3	3,2	2,3	2,5	2,3	5,7	3,5	4,6	6,4	6,0	1,6	-5,3
<b>Verarbeitendes Gewerbe</b>														
Geschäftsklima	Salden	9,2	12,9	11,5	10,4	13,0	11,0	11,4	10,2	9,7	12,3	12,3	8,1	3,4
Geschäftslage	Salden	12,3	18,9	19,0	16,3	22,8	20,3	16,7	17,9	15,8	17,4	16,9	15,2	16,1
Geschäftserwartungen	Salden	6,2	7,1	4,2	4,6	3,7	2,1	6,3	2,7	3,8	7,4	7,7	1,2	-8,5
<b>Vorleistungsgüter</b>														
Geschäftsklima	Salden	8,0	13,5	12,4	11,9	13,7	13,3	10,7	12,2	8,2	12,1	11,7	9,0	4,4
Geschäftslage	Salden	7,8	20,2	18,1	16,4	19,3	20,0	16,6	19,1	15,6	16,7	17,6	17,7	14,8
Geschäftserwartungen	Salden	8,1	7,1	6,9	7,4	8,2	6,9	4,9	5,6	1,0	7,6	6,0	0,7	-5,6
<b>Investitionsgüter</b>														
Geschäftsklima	Salden	10,4	15,1	10,6	10,7	11,3	8,9	11,4	8,7	9,7	12,0	12,6	5,5	2,1
Geschäftslage	Salden	14,8	20,4	18,6	15,1	24,3	19,7	15,3	16,6	14,3	15,8	15,8	11,7	16,8
Geschäftserwartungen	Salden	6,1	9,9	2,9	6,4	-0,8	-1,4	7,6	1,0	5,1	8,3	9,5	-0,6	-11,6
<b>Konsumgüter</b>														
Geschäftsklima	Salden	8,7	7,6	9,7	7,0	10,9	9,8	11,1	11,0	11,9	9,9	11,4	9,2	4,9
Geschäftslage	Salden	16,3	14,4	19,4	17,6	22,4	19,2	18,5	16,9	18,5	18,2	18,8	15,2	14,2
Geschäftserwartungen	Salden	1,4	1,1	0,4	-3,1	0,0	0,9	3,9	5,3	5,5	1,9	4,2	3,3	-4,0
<b>Bauhauptgewerbe</b>														
Geschäftsklima	Salden	-1,1	-3,0	-2,8	-6,2	-4,4	-2,0	1,2	0,4	0,6	2,2	0,9	-0,5	0,3
Geschäftslage	Salden	0,1	-3,3	-4,3	-7,3	-4,7	-4,6	-0,9	-2,6	-3,5	0,3	0,6	1,6	5,8
Geschäftserwartungen	Salden	-2,4	-2,8	-1,3	-5,1	-4,1	0,5	3,4	3,5	4,7	4,2	1,3	-2,5	-5,0
<b>Dienstleistungen</b>														
Geschäftsklima	Salden	16,7	22,6	28,6	24,0	27,0	29,7	33,6	31,0	33,0	33,9	34,0	28,1	27,2
Geschäftslage	Salden	22,9	32,4	38,9	31,6	39,7	42,2	42,2	44,0	42,0	41,2	43,4	37,5	39,1
Geschäftserwartungen	Salden	10,8	13,3	18,8	16,7	15,0	18,0	25,4	18,7	24,3	26,9	24,9	19,2	16,0
<b>ZEW-Konjunkturerwartungen<sup>2</sup></b>														
konjunkturelle Lage	Salden	16,9	40,0	57,0	41,0	66,3	65,7	54,9	67,5	55,2	54,4	55,0	59,7	52,3
Konjunkturerwartungen	Salden	44,7	29,6	31,5	52,1	42,2	22,3	9,5	12,1	1,9	10,4	16,1	10,2	1,0

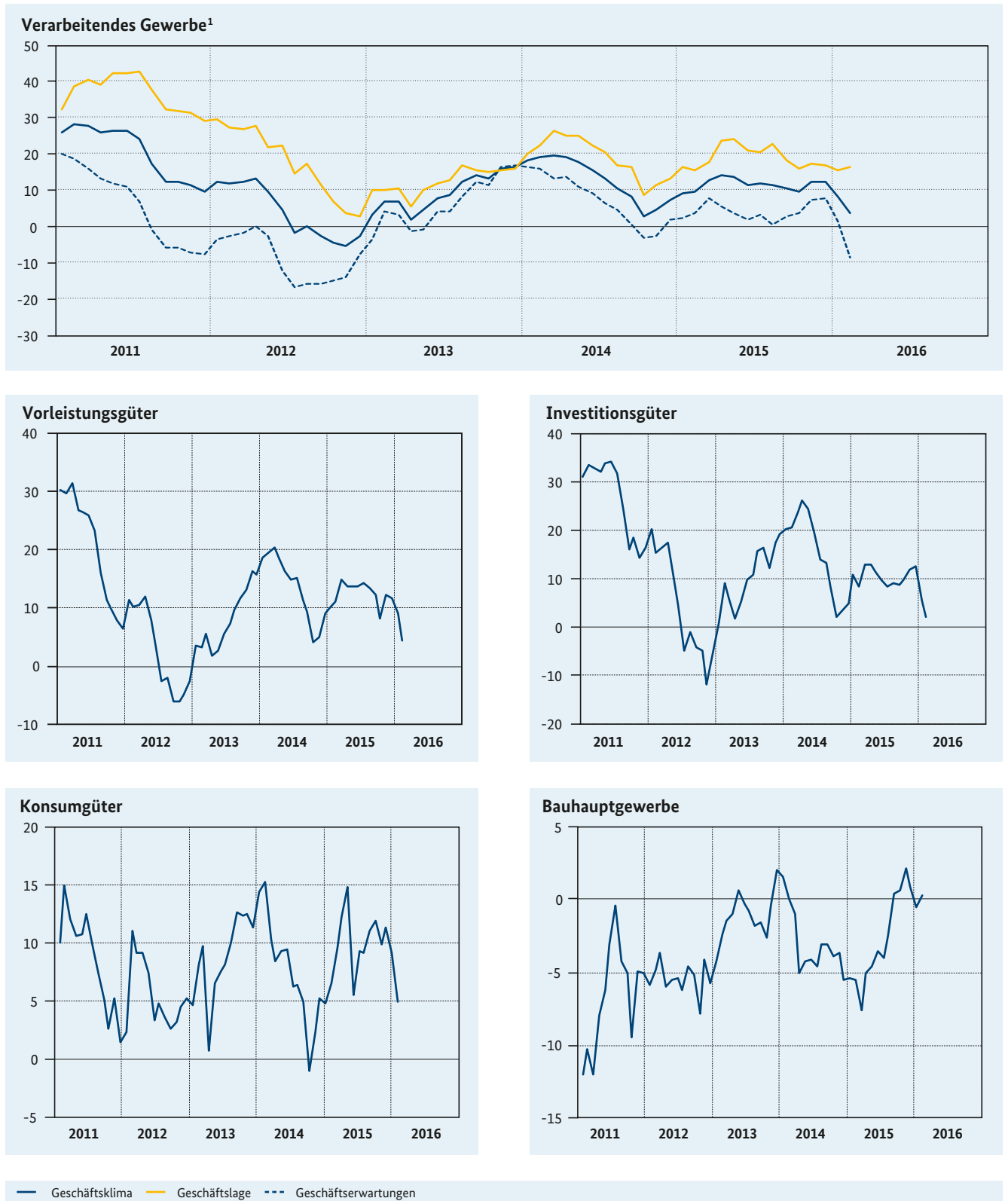
Quellen: ifo Institut für Wirtschaftsforschung, Zentrum für Europäische Wirtschaftsforschung, eigene Berechnungen.

1 Saldo der positiven und negativen Antworten; Saisonbereinigung des ifo Instituts;

2 Saldo der positiven und negativen Antworten.

## 2.8 Entwicklung des ifo Geschäftsklimas<sup>1</sup>

Bundesrepublik Deutschland



Quelle: ifo Institut für Wirtschaftsforschung.

<sup>1</sup> Saisonbereinigte Salden, Saisonbereinigungsverfahren des ifo Instituts.