

## 2. Produzierendes Gewerbe

### 2.1 Produktion, Umsätze, Kapazitätsauslastung

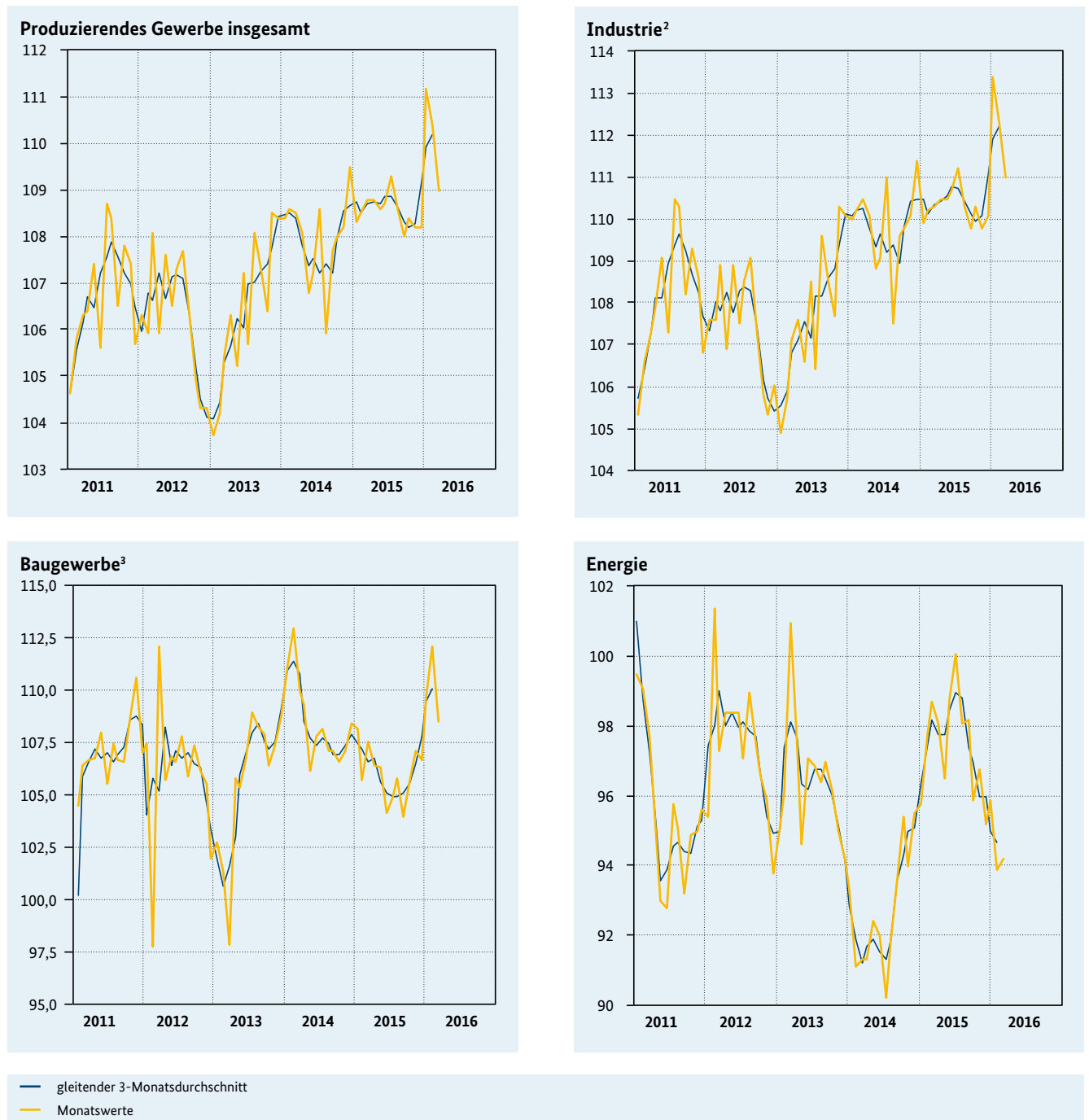
Bundesrepublik Deutschland

		2015			2016			2015			2016			
		2013	2014	2015	2. Vj.	3. Vj.	4. Vj.	1. Vj.	Okt.	Nov.	Dez.	Jan.	Feb.	März
<b>Produktion<sup>1</sup></b>														
<b>Produzierendes Gewerbe</b>	Index	106,4	108,0	108,5	108,7	108,6	108,3	110,2	108,4	108,2	108,2	111,2	110,4	109,0
	gg. Vp. in %	0,1	1,5	0,5	0,2	-0,1	-0,3	1,8	0,4	-0,2	0,0	2,8	-0,7	-1,3
	gg. Vj. in %	0,1	1,4	0,6	1,2	1,0	-0,3	1,6	0,2	0,0	-1,0	2,7	2,0	0,3
<b>Industrie<sup>2</sup></b>	Index	107,8	109,8	110,3	110,6	110,4	110,1	112,2	110,3	109,8	110,1	113,4	112,3	111,0
	gg. Vp. in %	0,3	1,9	0,5	0,5	-0,2	-0,3	1,9	0,5	-0,5	0,3	3,0	-1,0	-1,2
	gg. Vj. in %	0,3	1,9	0,5	1,1	0,9	-0,4	1,9	0,3	-0,3	-1,2	3,2	2,1	0,7
Vorleistungsgüter	Index	104,5	106,3	106,2	106,2	105,9	106,2	107,7	105,4	106,0	107,1	107,8	108,4	107,0
	gg. Vp. in %	-0,1	1,7	-0,1	-0,2	-0,3	0,3	1,4	-0,7	0,6	1,0	0,7	0,6	-1,3
	gg. Vj. in %	-0,2	1,8	-0,1	0,3	0,2	-0,3	1,3	-0,7	0,0	-0,1	1,4	2,0	0,7
Investitionsgüter	Index	113,9	116,6	117,7	118,0	118,1	117,5	120,5	119,2	116,7	116,6	122,8	120,2	118,5
	gg. Vp. in %	0,5	2,4	0,9	0,8	0,1	-0,5	2,6	1,8	-2,1	-0,1	5,3	-2,1	-1,4
	gg. Vj. in %	0,6	2,3	0,9	1,7	1,6	-0,2	2,7	2,1	-0,9	-1,7	5,2	2,4	1,1
Konsumgüter	Index	100,5	101,9	102,1	102,9	102,4	101,2	102,8	100,2	102,1	101,2	103,5	102,6	102,4
	gg. Vp. in %	0,6	1,4	0,2	1,1	-0,5	-1,2	1,6	-0,4	1,9	-0,9	2,3	-0,9	-0,2
	gg. Vj. in %	0,7	1,3	0,1	1,0	0,9	-1,2	1,0	-2,1	0,4	-2,0	2,2	1,1	-0,3
<b>Baugewerbe</b>	Index	105,6	108,5	106,0	105,6	104,9	106,5	110,1	105,6	107,1	106,7	109,7	112,1	108,5
	gg. Vp. in %	-0,3	2,7	-2,3	-1,5	-0,7	1,5	3,4	1,5	1,4	-0,4	2,8	2,2	-3,2
	gg. Vj. in %	-0,3	2,7	-2,2	-2,0	-2,2	-0,8	3,6	-0,8	0,0	-1,5	2,0	8,4	1,0
Bauhauptgewerbe <sup>3</sup>	Index	113,8	119,8	119,0	117,8	117,1	121,2	123,2	120,0	121,5	122,1	121,5	126,9	121,3
	gg. Vp. in %	2,1	5,3	-0,7	-1,7	-0,6	3,5	1,7	2,0	1,3	0,5	-0,5	4,4	-4,4
	gg. Vj. in %	2,1	5,3	-0,7	-0,1	-1,3	1,5	3,6	1,1	1,7	1,8	-0,9	11,7	1,0
Ausbaugewerbe	Index	98,2	98,2	94,3	94,6	93,8	93,1	98,2	92,6	94,1	92,7	98,9	98,7	96,9
	gg. Vp. in %	-2,7	0,0	-4,0	-1,1	-0,8	-0,7	5,5	1,1	1,6	-1,5	6,7	-0,2	-1,8
	gg. Vj. in %	-2,7	0,1	-4,0	-4,4	-3,5	-2,9	3,6	-3,1	-2,0	-3,6	5,5	5,0	0,9
<b>Energie<sup>4</sup></b>	Index	96,4	92,7	97,5	97,8	98,8	96,0	94,7	95,9	96,8	95,2	95,9	93,9	94,2
	gg. Vp. in %	-1,0	-3,8	5,2	0,4	1,0	-2,8	-1,4	-2,3	0,9	-1,7	0,7	-2,1	0,3
	gg. Vj. in %	-1,0	-3,8	5,2	6,4	7,5	1,1	-2,9	0,6	2,9	-0,2	0,0	-4,2	-4,6
<b>Umsätze in der Industrie<sup>1</sup></b>														
<b>Industrie insgesamt</b>	Index	105,8	108,6	110,3	110,7	110,3	110,3	111,3	111,5	108,6	110,9	111,9	111,7	110,4
	gg. Vp. in %	-0,1	2,6	1,6	0,9	-0,4	0,0	0,9	2,0	-2,6	2,1	0,9	-0,2	-1,2
	gg. Vj. in %	0,0	2,6	1,6	2,6	1,9	0,8	1,5	2,0	-0,3	0,8	2,0	1,7	0,8
Inland	Index	103,2	104,5	105,1	105,2	104,8	105,1	106,5	106,4	104,0	105,0	107,5	106,8	105,3
	gg. Vp. in %	-1,5	1,3	0,6	0,2	-0,4	0,3	1,3	2,3	-2,3	1,0	2,4	-0,7	-1,4
	gg. Vj. in %	-1,5	1,3	0,5	0,8	1,1	0,7	1,4	2,2	0,0	-0,2	2,6	2,0	-0,2
darunter: Investitionsgüter	Index	107,6	111,0	113,7	113,9	113,0	114,8	116,4	119,8	112,1	112,6	118,7	116,3	114,1
	gg. Vp. in %	-1,7	3,2	2,4	0,8	-0,8	1,6	1,4	7,3	-6,4	0,4	5,4	-2,0	-1,9
	gg. Vj. in %	-1,6	3,2	2,4	3,4	2,3	2,1	2,8	7,5	-0,6	-0,1	5,6	3,1	0,5
Ausland	Index	108,5	113,0	115,9	116,6	116,1	115,9	116,5	116,9	113,6	117,2	116,6	116,9	115,9
	gg. Vp. in %	1,4	4,1	2,6	1,6	-0,4	-0,2	0,5	1,7	-2,8	3,2	-0,5	0,3	-0,9
	gg. Vj. in %	1,4	4,1	2,5	4,4	2,8	0,9	1,6	1,7	-0,6	1,6	1,3	1,5	1,8
darunter: Eurozone	Index	97,1	102,0	106,4	106,5	107,0	107,9	108,9	105,6	107,8	110,2	108,9	109,2	108,6
	gg. Vp. in %	-1,9	5,0	4,3	2,1	0,5	0,8	0,9	-2,0	2,1	2,2	-1,2	0,3	-0,5
	gg. Vj. in %	-1,7	5,0	4,3	5,2	4,7	3,9	4,4	1,6	6,1	4,3	3,9	4,2	5,3
		2013			2014			2015			2016			
<b>Kapazitäts- und Geräteauslastung<sup>5</sup></b>		1. Vj.	2. Vj.	3. Vj.	4. Vj.	1. Vj.	2. Vj.	3. Vj.	4. Vj.	1. Vj.	2. Vj.	3. Vj.	4. Vj.	1. Vj.
Verarbeitendes Gewerbe	in %	82,4	81,7	83,0	83,7	83,9	83,9	83,9	84,2	84,5	84,3	84,2	84,5	85,1

Quellen: Statistisches Bundesamt, Deutsche Bundesbank, ifo Institut für Wirtschaftsforschung.

1 Volumenangaben; kalender- und saisonbereinigt (Verfahren Census X-12-ARIMA); Index 2010 = 100; Vorjahresveränderungen auf Basis kalenderbereinigter Daten; 2 Verarbeitendes Gewerbe, soweit nicht der Energie zugeordnet zuzüglich Erzbergbau, Gewinnung von Steinen und Erden; 3 Tiefbau und Hochbau ohne Ausbaugewerbe; 4 Energieversorgung, Kohlenbergbau, Gewinnung von Erdöl und Erdgas, Mineralölverarbeitung; 5 Laut ifo Konjunkturtest; Saisonbereinigung des ifo Instituts; Verarbeitendes Gewerbe ohne Energie.

## 2.2 Entwicklung der Produktion<sup>1</sup>



Quellen: Statistisches Bundesamt, Deutsche Bundesbank.

1 Saisonbereinigt, Verfahren Census X-12-ARIMA; preisbereinigt, Index 2010 = 100;

2 Produzierendes Gewerbe (ohne Energie und Bauleistungen);

3 Für das Baugewerbe liegen keine Daten vor Januar 2010 vor.

## 2.3 Auftragseingang im Verarbeitenden Gewerbe

Bundesrepublik Deutschland

		2015			2016				2015			2016		
		2013	2014	2015	2. Vj.	3. Vj.	4. Vj.	1. Vj.	Okt.	Nov.	Dez.	Jan.	Feb.	März
<b>Auftragseingang<sup>1</sup></b>														
<b>Industrie insgesamt</b>	Index	106,0	109,1	110,2	111,7	109,4	110,1	110,7	109,7	110,5	110,0	110,6	109,7	111,8
	gg. Vp. in %	2,7	2,9	1,0	1,8	-2,1	0,6	0,5	1,6	0,7	-0,5	0,5	-0,8	1,9
	gg. Vj. in %	2,8	2,8	1,0	4,2	-0,3	-0,7	1,0	-1,4	1,7	-2,5	0,4	0,7	1,7
Inland	Index	101,8	103,4	105,3	104,3	104,7	105,9	104,5	105,3	106,7	105,8	104,3	105,2	103,9
	gg. Vp. in %	1,0	1,6	1,8	-1,7	0,4	1,1	-1,3	1,5	1,3	-0,8	-1,4	0,9	-1,2
	gg. Vj. in %	1,0	1,6	1,8	1,0	2,6	2,1	-1,6	-0,5	5,7	0,8	-1,3	1,4	-4,4
Ausland	Index	109,5	113,7	114,2	117,6	113,2	113,4	115,7	113,2	113,5	113,5	115,7	113,3	118,2
	gg. Vp. in %	4,2	3,8	0,4	4,4	-3,7	0,2	2,0	1,5	0,3	0,0	1,9	-2,1	4,3
	gg. Vj. in %	4,3	3,7	0,4	6,7	-2,5	-2,7	2,9	-2,1	-1,3	-4,6	1,7	0,3	6,6
Eurozone	Index	98,9	101,7	105,8	107,2	109,3	105,6	106,7	108,5	108,1	100,3	108,3	105,3	106,5
	gg. Vp. in %	3,5	2,8	4,0	6,2	2,0	-3,4	1,0	2,2	-0,4	-7,2	8,0	-2,8	1,1
	gg. Vj. in %	3,8	2,6	3,8	8,8	6,3	-0,1	5,7	6,0	2,5	-8,7	7,1	5,4	4,6
Nicht-Eurozone	Index	116,9	122,1	120,1	124,9	115,9	118,9	122,0	116,5	117,3	122,8	120,9	118,9	126,3
	gg. Vp. in %	4,7	4,4	-1,6	3,5	-7,2	2,6	2,6	1,1	0,7	4,7	-1,5	-1,7	6,2
	gg. Vj. in %	4,6	4,4	-1,6	5,6	-7,4	-4,2	1,3	-7,0	-3,6	-2,0	-1,6	-2,9	7,9
<b>Vorleistungsgüter</b>	Index	100,1	102,1	101,6	101,3	100,3	102,8	100,9	101,3	104,4	102,6	100,0	101,9	100,7
	gg. Vp. in %	0,4	2,0	-0,5	-0,5	-1,0	2,5	-1,8	0,8	3,1	-1,7	-2,5	1,9	-1,2
	gg. Vj. in %	0,3	2,0	-0,5	-0,1	-1,2	0,0	-0,9	-2,3	3,6	-1,4	-2,9	0,7	-0,5
Inland	Index	99,3	99,8	99,1	98,7	98,2	100,0	98,0	98,4	102,4	99,2	97,2	98,2	98,5
	gg. Vp. in %	0,4	0,5	-0,7	-0,6	-0,5	1,8	-2,0	0,0	4,1	-3,1	-2,0	1,0	0,3
	gg. Vj. in %	0,3	0,5	-0,7	-1,5	-0,4	0,9	-1,4	-0,8	6,0	-2,7	-2,9	0,5	-1,5
Ausland	Index	101,0	104,7	104,5	104,4	102,7	106,0	104,2	104,8	106,7	106,6	103,2	106,2	103,2
	gg. Vp. in %	0,4	3,7	-0,2	-0,4	-1,6	3,2	-1,7	1,8	1,8	-0,1	-3,2	2,9	-2,8
	gg. Vj. in %	0,3	3,8	-0,2	1,4	-2,2	-1,1	-0,6	-3,9	1,0	0,0	-3,1	1,0	0,4
<b>Investitionsgüter</b>	Index	110,6	114,3	116,4	119,1	116,1	115,0	117,2	115,3	114,9	114,8	117,0	115,0	119,6
	gg. Vp. in %	4,5	3,3	1,8	3,3	-2,5	-0,9	1,9	1,8	-0,3	-0,1	1,9	-1,7	4,0
	gg. Vj. in %	4,6	3,3	1,7	7,1	0,1	-1,7	1,8	-1,6	0,4	-4,0	1,2	1,1	2,8
Inland	Index	104,9	107,8	112,1	110,4	111,8	112,6	111,5	113,1	111,9	112,9	111,7	113,0	109,7
	gg. Vp. in %	1,5	2,8	4,0	-2,7	1,3	0,7	-1,0	3,2	-1,1	0,9	-1,1	1,2	-2,9
	gg. Vj. in %	1,5	2,8	4,1	3,1	5,4	2,9	-2,0	-0,3	5,6	3,7	0,0	2,6	-7,3
Ausland	Index	114,1	118,4	119,0	124,5	118,7	116,5	120,8	116,7	116,8	116,0	120,3	116,3	125,7
	gg. Vp. in %	6,3	3,8	0,5	7,0	-4,7	-1,9	3,7	1,0	0,1	-0,7	3,7	-3,3	8,1
	gg. Vj. in %	6,4	3,6	0,5	9,5	-2,9	-4,2	4,2	-2,3	-2,4	-7,6	2,0	0,2	9,6
<b>Konsumgüter</b>	Index	103,5	107,3	109,7	110,9	107,5	111,8	113,5	111,7	109,7	113,9	118,2	110,2	112,0
	gg. Vp. in %	1,7	3,7	2,2	2,0	-3,1	4,0	1,5	3,2	-1,8	3,8	3,8	-6,8	1,6
	gg. Vj. in %	1,7	3,6	2,2	3,7	0,5	4,1	4,4	4,2	0,8	7,7	10,8	-1,3	3,9
Inland	Index	97,8	99,4	101,5	101,7	101,0	101,6	101,2	100,3	101,7	102,7	102,2	100,1	101,2
	gg. Vp. in %	0,8	1,6	2,1	0,1	-0,7	0,6	-0,4	-0,1	1,4	1,0	-0,5	-2,1	1,1
	gg. Vj. in %	0,9	1,5	2,1	2,2	2,0	2,2	-0,3	0,5	4,4	1,7	0,3	-1,3	0,2
Ausland	Index	108,3	114,0	116,8	118,7	113,1	120,5	124,0	121,5	116,5	123,4	131,9	118,9	121,3
	gg. Vp. in %	2,2	5,3	2,5	3,4	-4,7	6,5	2,9	5,7	-4,1	5,9	6,9	-9,9	2,0
	gg. Vj. in %	2,2	5,3	2,4	4,7	-0,6	5,4	7,9	7,0	-1,9	12,1	18,9	-1,4	6,9
<b>Industrie ohne Großaufträge<sup>2</sup></b>	Index	105,0	108,5	109,9	111,2	108,6	110,2	110,7	109,9	110,3	110,5	110,7	111,1	110,4
	gg. Vp. in %	1,5	3,3	1,3	1,4	-2,3	1,5	0,5	1,6	0,4	0,2	0,2	0,4	-0,6
	gg. Vj. in %	1,5	3,2	1,4	4,2	0,4	-0,3	1,1	-0,7	0,7	-1,0	-0,1	1,3	2,0

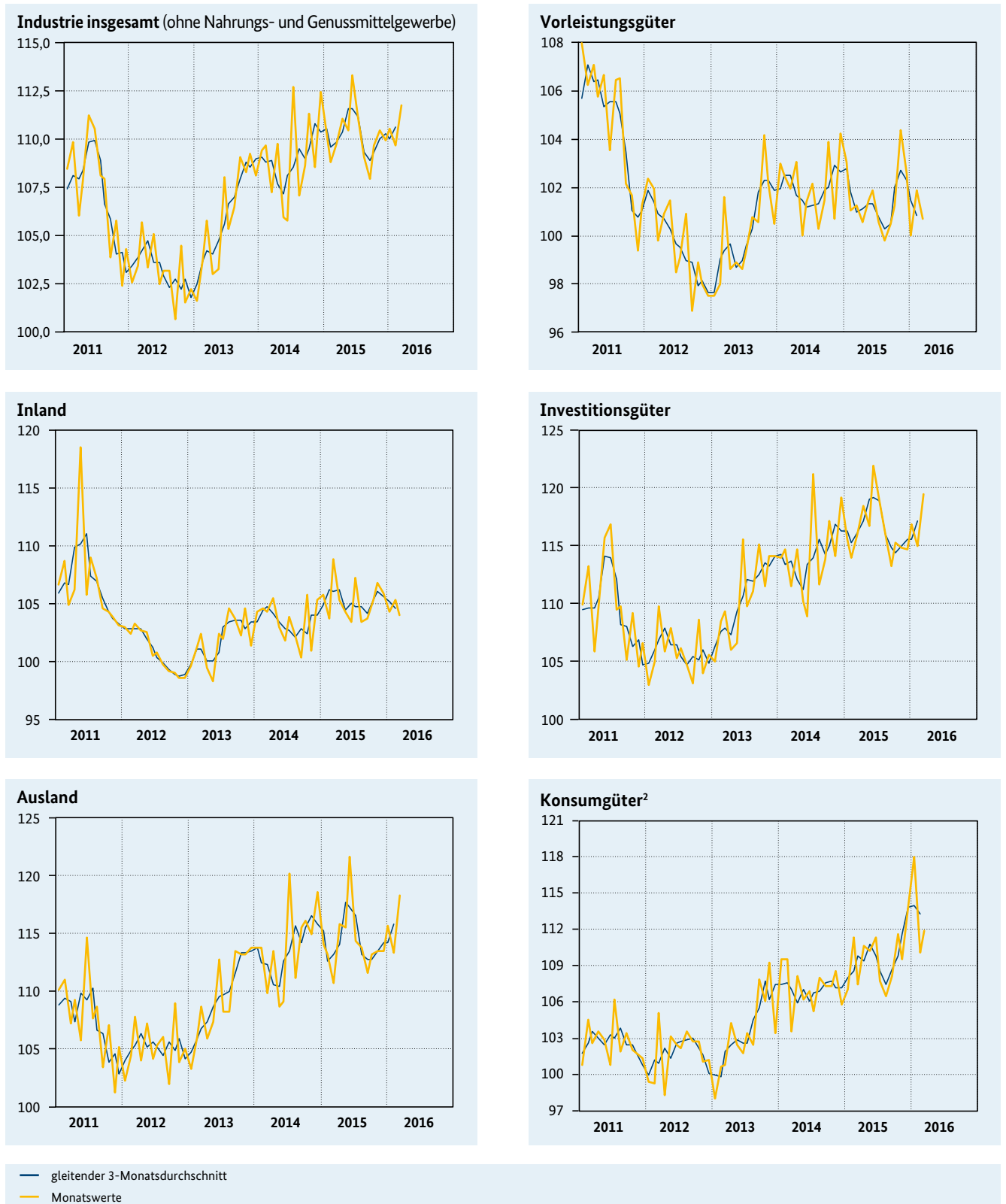
Quellen: Statistisches Bundesamt, Deutsche Bundesbank.

1 Volumenangaben; kalender- und saisonbereinigt; Index 2010 = 100; Vorjahresveränderungen auf Basis kalenderbereinigter Daten;

2 Auftragseingänge ohne Großaufträge über 50 Mio. Euro auf Basis freiwilliger Angaben.

## 2.4 Entwicklung des Auftragseingangs der Industrie<sup>1</sup>

Bundesrepublik Deutschland



Quellen: Statistisches Bundesamt, Deutsche Bundesbank.

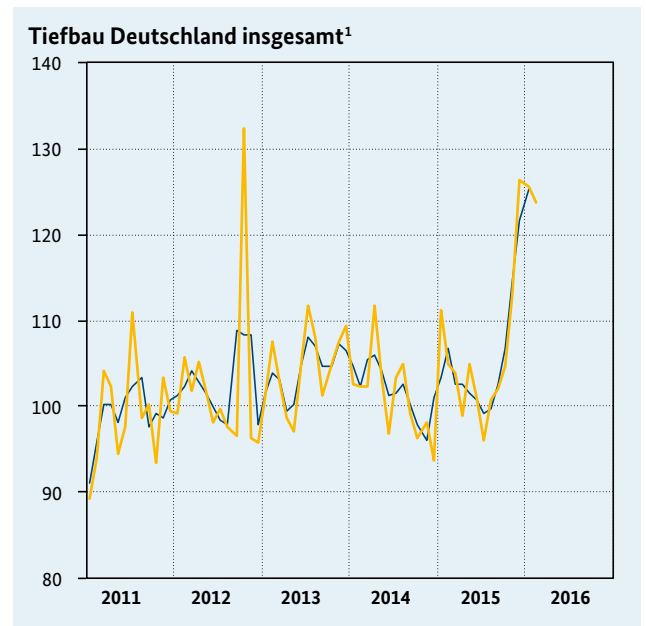
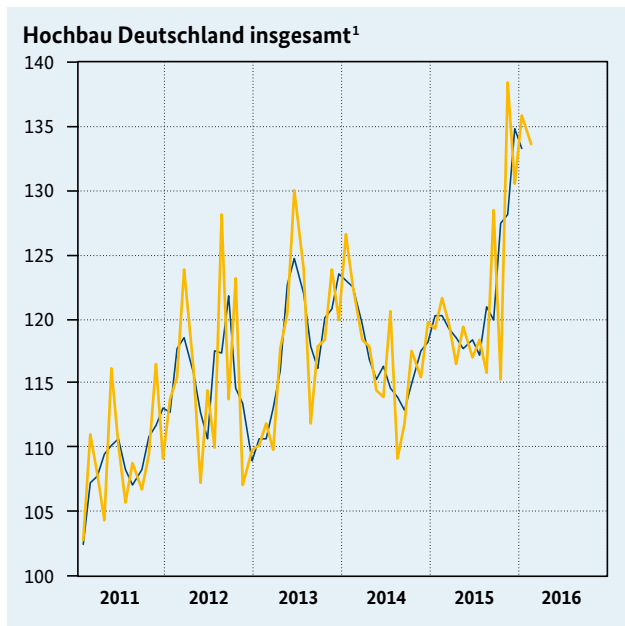
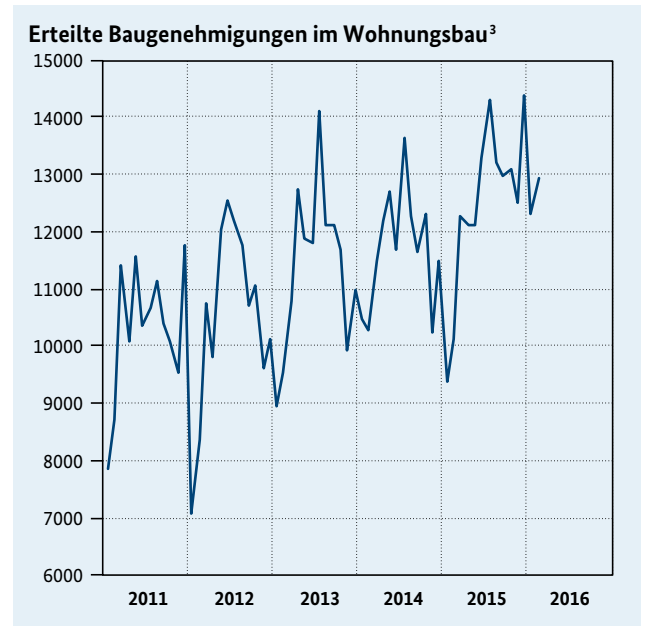
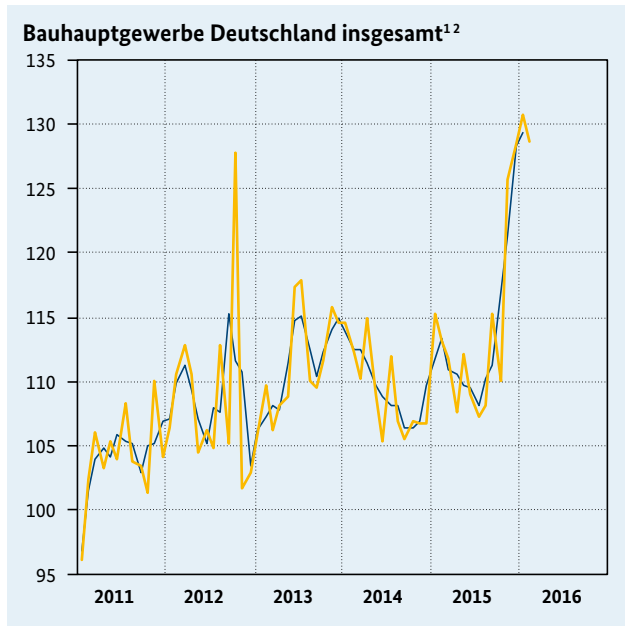
<sup>1</sup> Preisbereinigt, Index 2010 = 100; saisonbereinigt, Verfahren Census X-12-ARIMA;

<sup>2</sup> Gebrauchs- und Verbrauchsgüter.



## 2.6 Entwicklung des Auftragseingangs im Bauhauptgewerbe

Bundesrepublik Deutschland



— gleitender 3-Monatsdurchschnitt  
 — Monatswerte

Quellen: Statistisches Bundesamt, Deutsche Bundesbank.

1 Preis- und saisonbereinigt, Verfahren Census X-12-ARIMA, Index 2010 = 100;

2 Hoch- und Tiefbau einschließlich vorbereitende Baustellenarbeiten;

3 Kubikmeter umbauter Raum; Ursprungszahlen.

## 2.7 ifo Konjunkturtest, ZEW-Geschäftserwartungen

Bundesrepublik Deutschland

					2015			2016	2015		2016			
		2013	2014	2015	2. Vj.	3. Vj.	4. Vj.	1. Vj.	Nov.	Dez.	Jan.	Feb.	März	April
<b>ifo Konjunkturtest<sup>1</sup></b>														
<b>Gewerbliche Wirtschaft</b>														
Geschäftsklima	Salden	6,2	9,1	9,3	9,5	9,8	10,3	6,3	11,1	10,3	7,7	4,7	6,5	6,4
Geschäftslage	Salden	9,3	13,4	15,5	16,9	17,5	15,0	15,1	15,9	14,7	14,0	14,8	16,4	15,3
Geschäftserwartungen	Salden	3,4	4,3	3,2	2,4	2,3	5,7	-2,1	6,4	6,0	1,6	-5,0	-2,9	-2,1
<b>Verarbeitendes Gewerbe</b>														
Geschäftsklima	Salden	9,2	12,9	11,5	12,9	11,1	11,5	5,7	12,4	12,4	8,1	3,7	5,4	6,5
Geschäftslage	Salden	12,3	18,9	19,0	22,7	20,4	16,8	16,2	17,5	17,1	15,3	16,2	17,0	16,8
Geschäftserwartungen	Salden	6,2	7,1	4,2	3,6	2,2	6,4	-4,2	7,5	7,7	1,2	-8,1	-5,7	-3,3
<b>Vorleistungsgüter</b>														
Geschäftsklima	Salden	7,9	13,5	12,4	13,6	13,4	10,7	6,2	12,2	11,8	9,1	4,5	4,9	6,1
Geschäftslage	Salden	7,8	20,2	18,1	19,2	20,1	16,8	16,2	16,8	17,8	17,9	14,9	15,8	16,3
Geschäftserwartungen	Salden	8,1	7,0	6,9	8,1	7,0	4,8	-3,4	7,6	6,0	0,8	-5,5	-5,4	-3,6
<b>Investitionsgüter</b>														
Geschäftsklima	Salden	10,4	15,1	10,6	11,2	8,9	11,5	3,9	12,1	12,8	5,5	2,4	3,8	6,6
Geschäftslage	Salden	14,8	20,4	18,6	24,2	19,8	15,4	14,8	15,9	16,0	11,9	16,9	15,7	17,3
Geschäftserwartungen	Salden	6,2	9,9	2,9	-0,9	-1,4	7,7	-6,4	8,4	9,6	-0,6	-11,2	-7,4	-3,7
<b>Konsumgüter</b>														
Geschäftsklima	Salden	8,7	7,6	9,7	10,9	9,9	11,1	8,2	9,9	11,5	9,2	5,0	10,5	6,1
Geschäftslage	Salden	16,3	14,4	19,4	22,3	19,3	18,7	17,8	18,3	19,0	15,3	14,3	23,9	16,6
Geschäftserwartungen	Salden	1,4	1,1	0,4	0,1	0,8	3,8	-0,8	1,9	4,3	3,3	-3,8	-2,0	-4,0
<b>Bauhauptgewerbe</b>														
Geschäftsklima	Salden	-1,2	-3,0	-2,8	-4,4	-2,1	1,2	-0,1	2,1	1,0	-0,3	0,4	-0,5	0,2
Geschäftslage	Salden	0,1	-3,3	-4,3	-4,7	-4,6	-0,8	3,4	0,3	0,6	1,6	5,8	2,8	5,1
Geschäftserwartungen	Salden	-2,4	-2,8	-1,3	-4,1	0,4	3,3	-3,6	4,0	1,3	-2,2	-4,8	-3,8	-4,5
<b>Dienstleistungen</b>														
Geschäftsklima	Salden	16,7	22,6	28,6	26,7	30,0	33,8	26,7	34,2	34,3	28,4	27,5	24,1	27,8
Geschäftslage	Salden	22,9	32,4	38,9	39,0	42,8	42,8	37,9	41,8	44,0	38,0	39,7	35,9	40,7
Geschäftserwartungen	Salden	10,7	13,2	18,7	15,0	18,0	25,2	16,1	26,9	24,9	19,2	16,0	13,0	15,6
<b>ZEW-Konjunkturerwartungen<sup>2</sup></b>														
konjunkturelle Lage	Salden	16,9	40,0	57,0	66,3	65,7	54,9	54,2	54,4	55,0	59,7	52,3	50,7	47,7
Konjunkturerwartungen	Salden	44,7	29,6	31,5	42,2	22,3	9,5	5,2	10,4	16,1	10,2	1,0	4,3	11,2

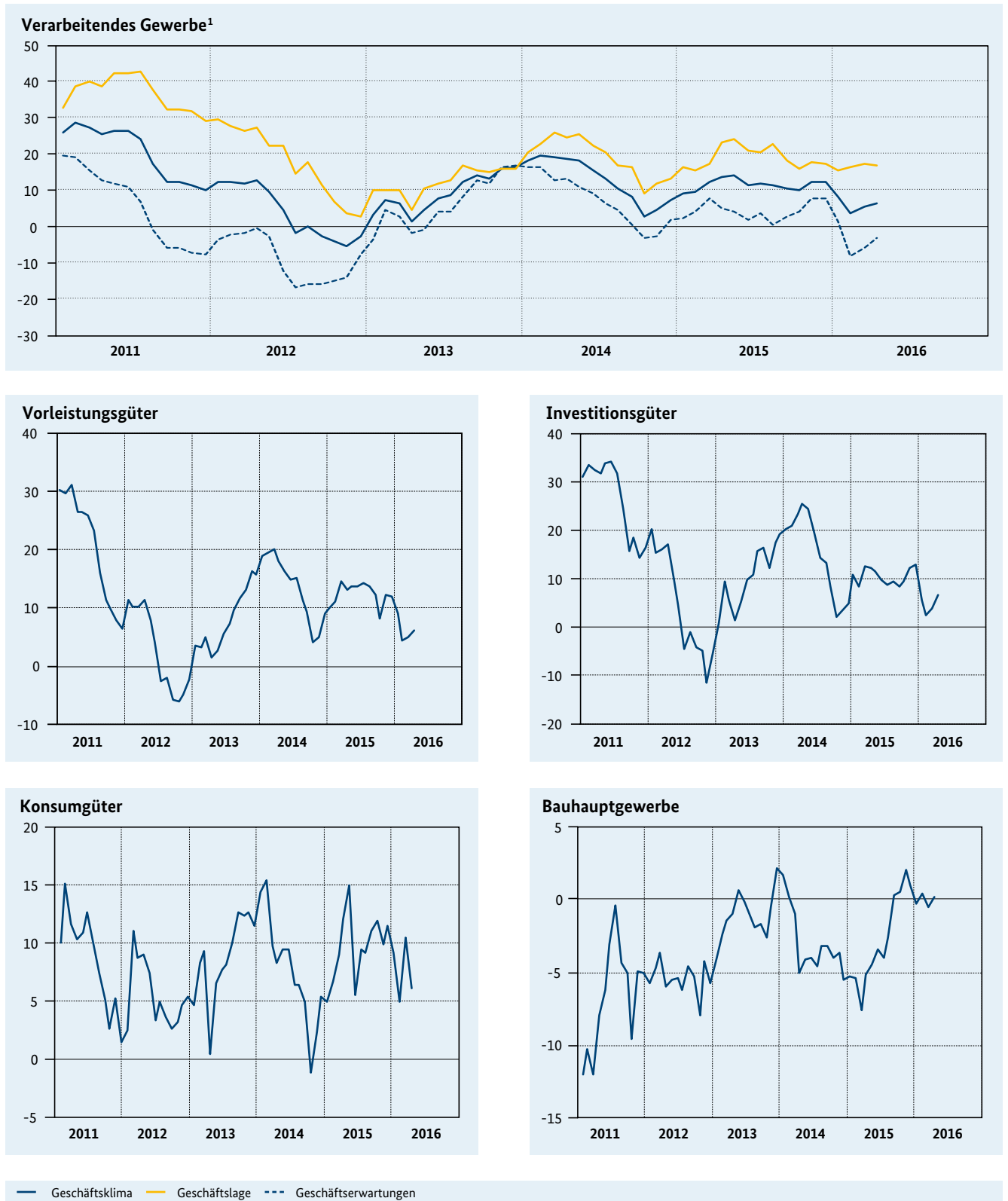
Quellen: ifo Institut für Wirtschaftsforschung, Zentrum für Europäische Wirtschaftsforschung, eigene Berechnungen.

1 Saldo der positiven und negativen Antworten; Saisonbereinigung des ifo Instituts;

2 Saldo der positiven und negativen Antworten.

## 2.8 Entwicklung des ifo Geschäftsklimas<sup>1</sup>

Bundesrepublik Deutschland



Quelle: ifo Institut für Wirtschaftsforschung.

<sup>1</sup> Saisonbereinigte Salden, Saisonbereinigungsverfahren des ifo Instituts.