

## 6. Preise

### 6.1 Verbraucherpreise, Erzeugerpreise, Baupreise

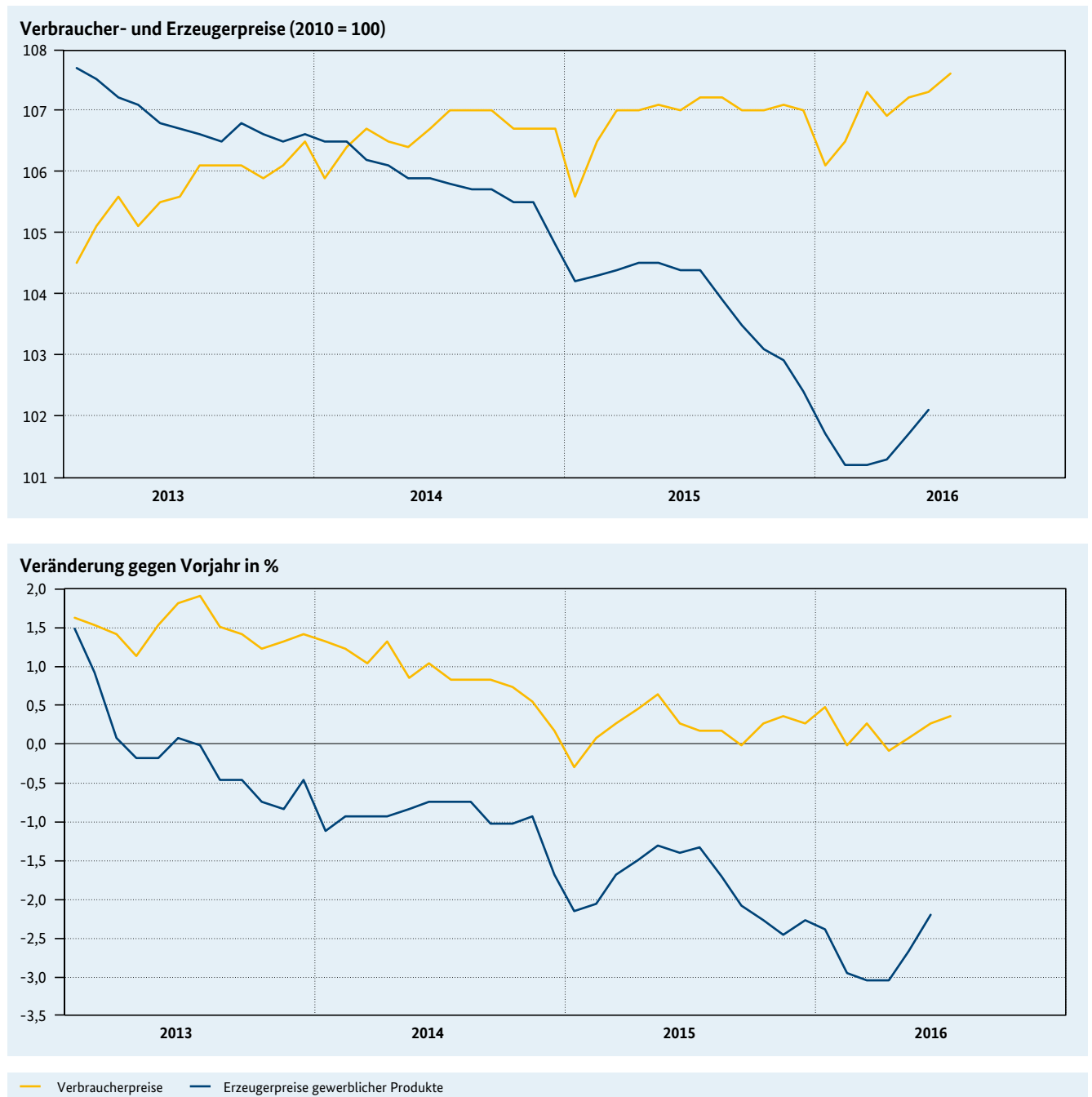
Bundesrepublik Deutschland

					2015		2016		2016					
		2013	2014	2015	3. Vj.	4. Vj.	1. Vj.	2. Vj.	Feb.	März	April	Mai	Juni	Juli
<b>Verbraucherpreise<sup>1</sup></b>														
<b>Insgesamt (Ursprungszahlen)</b>	Index	105,7	106,6	106,9	107,1	107,0	106,6	107,1	106,5	107,3	106,9	107,2	107,3	107,6
	gg. Vj. in %	+1,5	+0,9	+0,3	+0,1	+0,3	+0,2	+0,1	0,0	+0,3	-0,1	+0,1	+0,3	+0,4
Waren	Index	107,7	107,9	107,0	106,9	106,8	105,5	106,8	105,2	106,1	106,7	106,9	106,7	106,2
	gg. Vj. in %	+1,7	+0,2	-0,8	-1,0	-0,7	-0,8	-0,9	-1,1	-1,2	-1,0	-0,9	-0,8	-0,7
Verbrauchsgüter	Index	111,5	111,7	110,0	110,0	109,0	107,7	108,9	107,5	108,0	108,5	109,0	109,3	109,0
	gg. Vj. in %	+2,3	+0,2	-1,5	-1,9	-1,6	-1,8	-2,0	-2,2	-2,2	-2,2	-2,1	-1,6	-1,6
darunter: Nahrungsmittel	Index	110,4	111,5	112,4	111,8	112,7	113,1	113,2	113,2	113,7	113,8	113,2	112,7	113,0
	gg. Vj. in %	+4,4	+1,0	+0,8	+0,8	+1,8	+1,0	+0,2	+0,8	+1,3	+0,5	0,0	+0,1	+1,1
darunter: Haushaltsenergie <sup>2</sup>	Index	120,6	119,5	112,8	112,2	110,3	106,9	108,0	106,5	107,4	107,3	108,2	108,6	107,8
	gg. Vj. in %	+4,1	-0,9	-5,6	-6,5	-6,2	-6,6	-5,7	-7,3	-6,5	-6,3	-5,7	-4,9	-4,7
Gebrauchsgüter, mittlere Lebensdauer	Index	104,1	104,8	105,5	104,8	107,1	104,8	106,8	103,9	106,8	108,0	107,1	105,4	103,8
	gg. Vj. in %	+1,4	+0,7	+0,7	+0,9	+0,9	+0,6	+0,9	+0,6	+0,2	+1,2	+1,2	+0,4	+0,8
Gebrauchsgüter, langlebig	Index	97,4	96,9	97,3	97,3	97,8	98,2	98,4	98,2	98,3	98,4	98,4	98,4	98,3
	gg. Vj. in %	-0,6	-0,5	+0,4	+0,4	+1,1	+1,4	+1,2	+1,6	+1,3	+1,2	+1,1	+1,2	+1,2
Dienstleistungen	Index	103,8	105,5	106,8	107,3	107,3	107,6	107,5	107,6	108,3	107,0	107,6	107,9	108,9
	gg. Vj. in %	+1,4	+1,6	+1,2	+1,1	+1,2	+1,2	+1,1	+0,9	+1,6	+0,8	+1,2	+1,4	+1,4
darunter: Wohnungsmieten	Index	103,8	105,4	106,7	106,8	107,1	107,4	107,7	107,4	107,5	107,6	107,7	107,8	107,9
	gg. Vj. in %	+1,3	+1,5	+1,2	+1,2	+1,1	+1,1	+1,1	+1,1	+1,1	+1,0	+1,1	+1,1	+1,1
<b>Insgesamt ohne Energie</b>	Index	104,2	105,6	106,8	107,0	107,4	107,5	107,8	107,4	108,2	107,6	107,9	107,8	108,3
	gg. Vj. in %	+1,6	+1,3	+1,1	+1,0	+1,3	+1,2	+1,1	+0,9	+1,4	+0,9	+1,2	+1,1	+1,3
Energie	Index	118,0	115,5	107,4	107,7	104,0	99,2	102,0	98,6	99,6	100,5	102,1	103,3	102,1
	gg. Vj. in %	+1,4	-2,1	-7,0	-7,6	-7,6	-7,8	-7,6	-8,5	-8,9	-8,5	-7,9	-6,4	-7,0
<b>Insgesamt (saisonbereinigt<sup>3</sup>)</b>	Index	105,7	106,6	106,9	107,0	106,9	106,6	107,3	106,5	106,8	107,1	107,3	107,5	107,5
	gg. Vj. in %	+1,5	+0,9	+0,3	+0,1	+0,3	+0,2	+0,2	-0,1	+0,1	+0,2	+0,1	+0,4	+0,4
<b>HVPI<sup>4</sup></b>	Index	99,1	99,9	100,0	100,2	100,1	99,6	100,1	99,5	100,3	99,8	100,2	100,3	100,7
	gg. Vj. in %	+1,6	+0,8	+0,1	0,0	+0,2	+0,1	0,0	-0,2	+0,1	-0,3	0,0	+0,2	+0,4
<b>Erzeugerpreise gewerblicher Produkte<sup>5</sup></b>														
<b>Insgesamt</b>	Index	106,9	105,8	103,9	103,9	102,8	101,4	101,7	101,2	101,2	101,3	101,7	102,1	-
	gg. Vj. in %	-0,1	-1,0	-1,8	-1,7	-2,4	-2,8	-2,7	-3,0	-3,1	-3,1	-2,7	-2,2	-
Vorleistungsgüter	Index	104,6	103,5	102,3	102,6	101,2	100,2	100,5	100,1	100,1	100,1	100,6	100,9	-
	gg. Vj. in %	-1,1	-1,1	-1,2	-1,0	-2,1	-2,2	-2,3	-2,2	-2,3	-2,6	-2,3	-2,0	-
Investitionsgüter	Index	103,0	103,5	104,2	104,3	104,4	104,6	104,7	104,6	104,6	104,7	104,7	104,8	-
	gg. Vj. in %	+0,8	+0,5	+0,7	+0,8	+0,7	+0,7	+0,6	+0,7	+0,6	+0,6	+0,6	+0,6	-
Konsumgüter	Index	108,4	109,0	108,1	108,2	108,2	108,2	108,1	108,2	108,1	108,0	108,1	108,2	-
	gg. Vj. in %	+2,0	+0,6	-0,8	-1,0	+0,1	+0,3	-0,1	+0,3	-0,1	-0,2	0,0	-0,1	-
Gebrauchsgüter	Index	104,3	105,7	107,1	107,3	107,4	108,1	108,4	108,1	108,2	108,3	108,4	108,5	-
	gg. Vj. in %	+1,0	+1,3	+1,3	+1,4	+1,4	+1,4	+1,3	+1,4	+1,4	+1,3	+1,3	+1,3	-
Verbrauchsgüter	Index	109,0	109,5	108,3	108,3	108,3	108,3	108,1	108,3	108,1	108,0	108,1	108,2	-
	gg. Vj. in %	+2,1	+0,5	-1,1	-1,4	-0,1	+0,2	-0,3	+0,2	-0,3	-0,4	-0,2	-0,2	-
Energie	Index	112,0	108,5	102,6	102,3	99,7	95,3	96,1	94,7	94,9	95,2	95,9	97,1	-
	gg. Vj. in %	-0,9	-3,1	-5,4	-5,1	-6,8	-8,6	-7,7	-9,4	-9,2	-8,8	-8,0	-6,5	-
<b>Baupreise<sup>6</sup></b>														
Wohngebäude	Index	107,5	109,4	111,1	111,4	111,6	112,5	113,2	-	-	-	-	-	-
	gg. Vj. in %	+2,0	+1,8	+1,6	+1,6	+1,6	+1,7	+2,1	-	-	-	-	-	-
Straßenbau	Index	108,9	110,3	111,4	111,4	111,6	111,7	112,1	-	-	-	-	-	-
	gg. Vj. in %	+2,4	+1,3	+1,0	+0,5	+0,7	+0,5	+0,7	-	-	-	-	-	-

Quellen: Statistisches Bundesamt, Deutsche Bundesbank.

1 Preisindex 2010 = 100; Gliederung nach Waren und Leistungen; Abgrenzung nach der COICOP (Classification of Individual Consumption by Purpose); 2 Strom, Gas und andere Brennstoffe; 3 Saisonbereinigungsverfahren Census X-12-ARIMA; 4 Harmonisierter Verbraucherpreisindex; Ursprungszahlen; Basis 2015 = 100; 5 Ursprungszahlen; Preisindex 2010 = 100; 6 Ursprungszahlen; Preisindex 2010 = 100; Quartalsdaten.

## 6.2 Entwicklung der Verbraucherpreise, Erzeugerpreise



## 6.3 Weltmarktpreise für Rohstoffe, Außenhandelspreise, Wechselkurse des Euro

Bundesrepublik Deutschland

					2015		2016		2016					
		2013	2014	2015	3. Vj.	4. Vj.	1. Vj.	2. Vj.	Feb.	März	April	Mai	Juni	Juli
Weltmarktpreise für Rohstoffe <sup>1</sup>														
Insgesamt	Index	185,5	172,4	100,1	97,2	84,8	70,0	87,9	67,3	75,9	81,2	88,6	94,0	90,1
	gg. Vj. in %	+0,6	-7,1	-41,9	-44,4	-39,5	-32,8	-23,0	-38,1	-27,4	-26,4	-24,3	-18,5	-14,7
Nahrungs- und Genussmittel	Index	123,4	121,6	100,0	98,3	96,2	93,6	105,3	92,3	96,0	99,3	105,4	111,1	106,7
	gg. Vj. in %	-12,2	-1,5	-17,7	-15,3	-15,6	-11,4	+5,4	-13,2	-5,4	-0,9	+6,5	+10,5	+3,4
Industrie-Rohstoffe	Index	156,2	135,2	100,1	96,6	87,8	87,7	95,2	86,7	93,7	97,7	94,8	93,0	97,2
	gg. Vj. in %	-3,2	-13,4	-26,0	-28,3	-28,4	-19,9	-10,7	-20,8	-11,4	-5,8	-13,2	-12,9	-0,9
Energie-Rohstoffe (Rohöl und Kohle)	Index	192,3	179,2	100,1	97,2	83,8	66,8	86,1	63,8	72,9	78,4	86,9	93,0	88,4
	gg. Vj. in %	+1,5	-6,8	-44,1	-46,7	-41,7	-35,5	-25,7	-41,4	-30,3	-29,9	-26,9	-20,6	-17,0
Außenhandelspreise <sup>2</sup>														
Einfuhrpreise insgesamt	Index	105,9	103,6	100,9	100,6	98,8	96,2	97,2	95,8	96,5	96,4	97,3	97,8	-
	gg. Vj. in %	-2,6	-2,2	-2,6	-3,0	-3,5	-5,2	-5,6	-5,7	-5,9	-6,6	-5,5	-4,6	-
Güter der Ernährungswirtschaft	Index	112,6	111,9	112,7	111,6	111,8	110,8	111,3	110,7	111,1	110,5	111,5	111,9	-
	gg. Vj. in %	+0,9	-0,6	+0,7	+0,5	+0,5	-2,4	-2,1	-2,6	-2,9	-3,4	-1,8	-1,0	-
Güter der gewerblichen Wirtschaft	Index	105,3	102,8	99,7	99,4	97,4	94,8	95,7	94,3	95,1	95,0	95,8	96,4	-
	gg. Vj. in %	-2,9	-2,4	-3,0	-3,4	-4,0	-5,4	-6,0	-6,0	-6,2	-7,0	-6,0	-4,9	-
Rohstoffe und Halbwaren	Index	118,1	109,0	88,3	86,4	79,7	70,4	75,7	68,6	72,4	73,1	76,1	77,9	-
	gg. Vj. in %	-6,9	-7,7	-19,0	-20,8	-21,6	-23,0	-21,0	-25,8	-23,1	-24,1	-21,3	-17,5	-
Fertigwaren	Index	101,3	100,9	103,3	103,5	102,9	102,3	102,0	102,2	102,1	101,8	102,0	102,1	-
	gg. Vj. in %	-1,4	-0,4	+2,4	+2,5	+1,4	-0,6	-1,7	-0,6	-1,4	-2,0	-1,5	-1,4	-
Ausfuhrpreise insgesamt	Index	104,3	104,0	104,9	105,0	104,3	103,6	103,7	103,4	103,6	103,5	103,7	103,9	-
	gg. Vj. in %	-0,6	-0,3	+0,9	+0,8	+0,2	-1,1	-1,6	-1,2	-1,6	-2,0	-1,6	-1,3	-
Terms of Trade	Verhältnis	98,5	100,4	103,9	104,4	105,6	107,7	106,7	107,9	107,4	107,4	106,6	106,2	-
	gg. Vj. in %	+2,0	+1,9	+3,5	+3,8	+3,8	+4,3	+4,2	+4,7	+4,7	+5,0	+4,2	+3,4	-
Wechselkurs des Euro														
in US-Dollar	Kurs	1,33	1,33	1,11	1,11	1,09	1,10	1,13	1,11	1,11	1,13	1,13	1,12	1,11
	gg. Vj. in %	+3,3	+0,1	-16,5	-16,1	-12,3	-2,2	+2,2	-2,3	+2,4	+5,2	+1,4	+0,1	+0,7
in Yen	Kurs	129,7	140,4	134,3	135,9	132,9	127,0	122,0	127,4	125,4	124,3	123,2	118,5	115,3
	gg. Vj. in %	+26,3	+8,3	-4,3	-1,3	-7,0	-5,3	-9,1	-5,4	-3,8	-3,6	-8,6	-14,6	-15,1
in Pfund-Sterling	Kurs	0,85	0,81	0,73	0,72	0,72	0,77	0,79	0,78	0,78	0,79	0,78	0,79	0,84
	gg. Vj. in %	+4,7	-5,0	-10,0	-9,6	-8,5	+3,6	+9,1	+4,7	+7,8	+9,9	+7,8	+9,7	+19,0
Effektive Wechselkurse des Euro <sup>3</sup>														
nominal	Index	101,2	101,8	92,3	92,7	92,4	94,1	94,9	94,7	94,1	94,8	95,1	94,7	94,9
	gg. Vj. in %	+3,6	+0,6	-9,3	-8,4	-6,7	+1,2	+4,0	+1,5	+3,8	+5,7	+3,8	+2,6	+3,9
real, auf Basis von Verbraucherpreisen	Index	98,2	97,9	88,4	88,7	88,3	89,5	90,3	90,0	89,5	90,1	90,5	90,2	90,4
	gg. Vj. in %	+3,3	-0,3	-9,7	-8,7	-6,9	+0,4	+3,2	+0,5	+3,0	+4,7	+3,0	+2,0	+3,3
Preisliche Wettbewerbsfähigkeit der deutschen Wirtschaft <sup>4</sup>														
25 ausgewählte Industrieländer	Index	98,3	98,5	94,7	94,8	94,5	94,8	95,2	95,0	95,0	95,4	95,2	95,0	95,2
	gg. Vj. in %	+2,5	+0,2	-3,9	-3,6	-3,2	-0,2	+0,8	-0,3	+0,8	+1,4	+0,6	+0,3	+1,0
56 Länder	Index	90,3	91,0	86,3	86,8	86,6	87,4	87,7	87,7	87,3	87,6	87,9	87,6	87,4
	gg. Vj. in %	+2,3	+0,8	-5,1	-4,2	-3,3	+1,0	+2,7	+1,0	+2,4	+3,7	+2,6	+1,7	+2,1

Quellen: HWWI, Europäische Zentralbank, Statistisches Bundesamt, Deutsche Bundesbank.

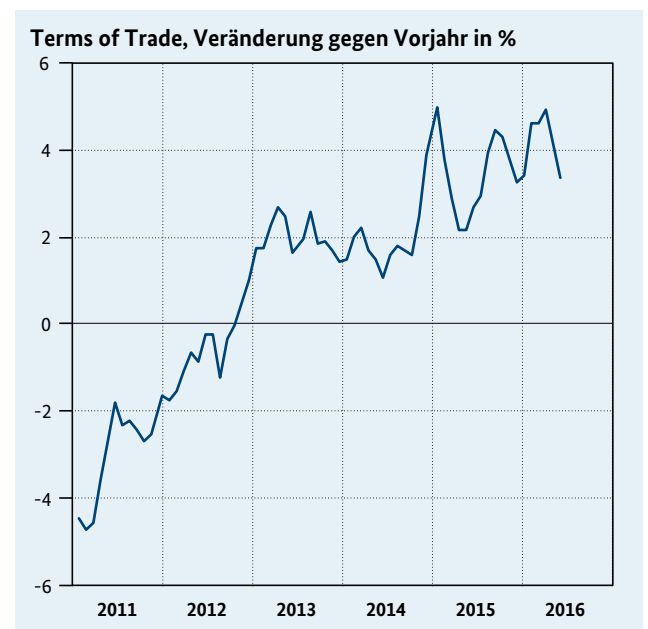
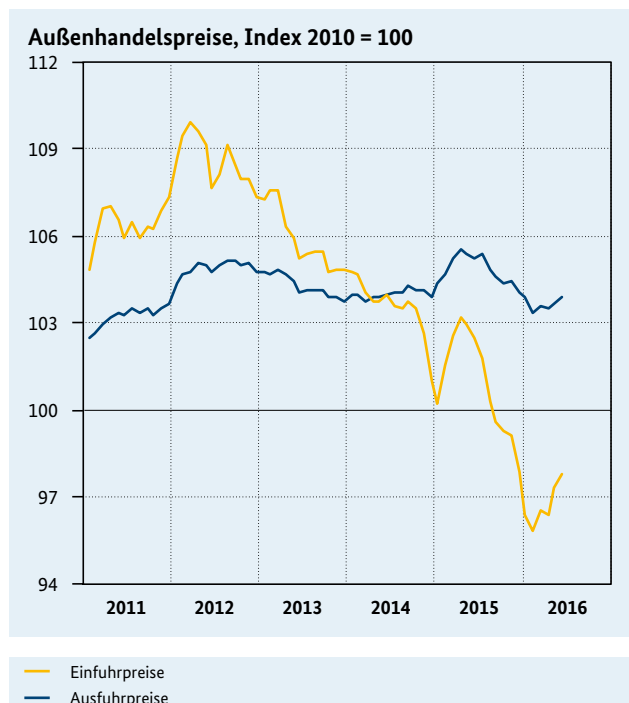
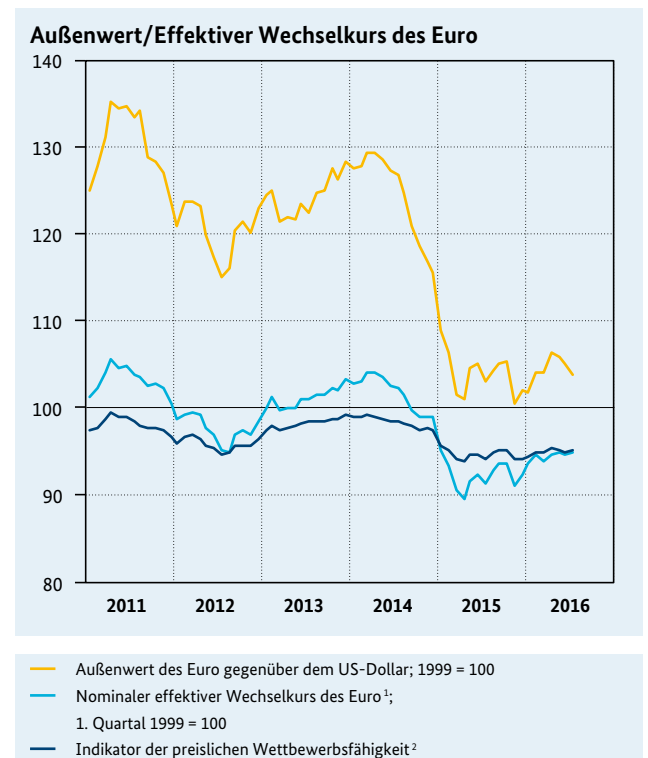
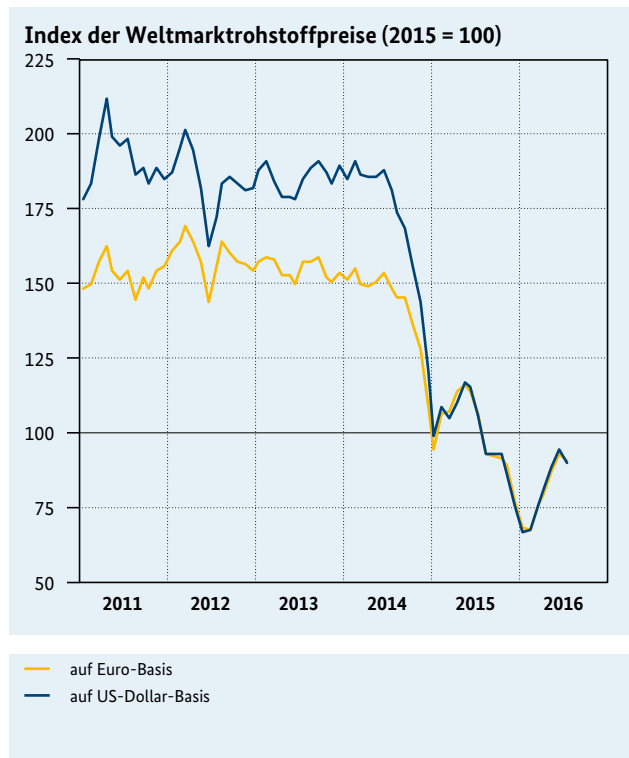
1 HWWI-Index auf US-Dollar-Basis, 2015 = 100;

2 Index 2010 = 100;

3 Berechnung der EZB; EWK-19-Gruppe: Die verwendeten Gewichte beruhen auf dem Handel mit gewerblichen Erzeugnissen von 2007 bis 2009 mit den neun nicht dem Euro-Währungsgebiet angehörenden EU-Mitgliedstaaten sowie Australien, China, Hongkong, Japan, Kanada, Norwegen, Schweiz, Singapur, Südkorea, Vereinigte Staaten;

4 Berechnung der Deutschen Bundesbank; auf Basis der Verbraucherpreise.

## 6.4 Entwicklung der Weltmarktpreise für Rohstoffe, Außenhandelspreise, Außenwert des Euro



Quellen: HWWI, Statistisches Bundesamt, Deutsche Bundesbank.

- 1 Erstes Quartal 1999 = 100; Berechnung der EZB; EWK-19-Gruppe: Durchschnitte der Euro Wechselkurse. Die dabei verwendeten Gewichte beruhen auf dem Handel mit gewerblichen Erzeugnissen von 1999 bis 2001 mit den Handelspartnern Australien, Bulgarien, China, Dänemark, Estland, Hongkong, Japan, Kanada, Kroatien, Norwegen, Polen, Rumänien, Schweden, Schweiz, Singapur, Südkorea, Tschechische Republik, Ungarn, Vereinigtes Königreich sowie Vereinigte Staaten und spiegeln auch Drittmarkteffekte wider;
- 2 Realer effektiver Wechselkurs Deutschlands auf Basis der Verbraucherpreise (25 Industrieländer).