

III. Übersichten und Grafiken

1. Gesamtwirtschaft

1.1 Bruttoinlandsprodukt und Verwendung¹

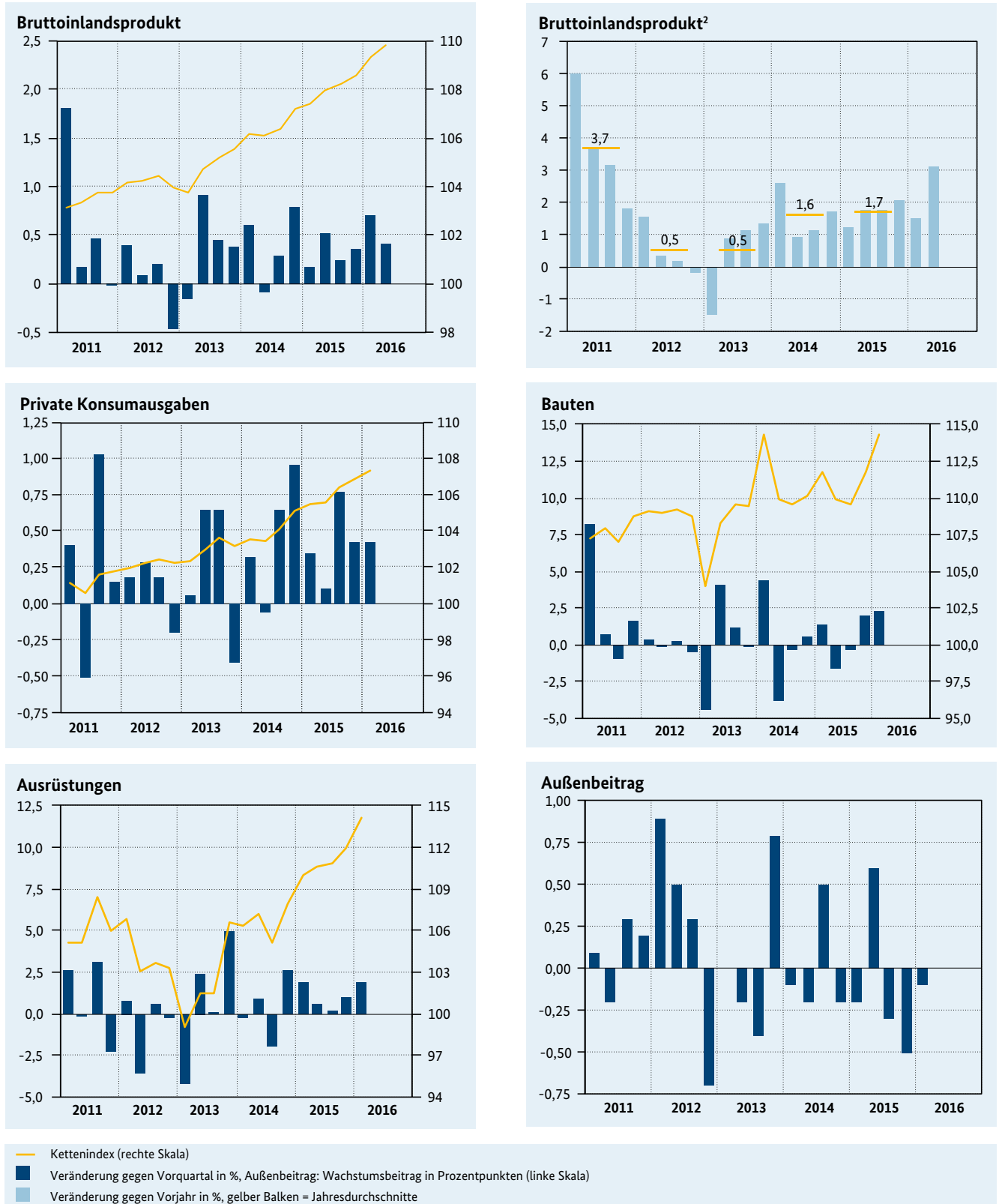
	Veränderungen gegen Vorzeitraum in % ²										
	2013		2014			2015			2016		
	4. Vj.	1. Vj.	2. Vj.	3. Vj.	4. Vj.	1. Vj.	2. Vj.	3. Vj.	4. Vj.	1. Vj.	2. Vj.
Bruttoinlandsprodukt und Komponenten											
Bruttoinlandsprodukt (BIP)	+ 0,4	+ 0,6	- 0,1	+ 0,3	+ 0,8	+ 0,2	+ 0,5	+ 0,2	+ 0,4	+ 0,7	+ 0,4
Inländische Verwendung	- 0,5	+ 0,8	+ 0,1	- 0,4	+ 0,9	+ 0,6	- 0,2	+ 0,6	+ 0,9	+ 0,8	-
Private Konsumausgaben ³	- 0,4	+ 0,3	- 0,1	+ 0,6	+ 1,0	+ 0,3	+ 0,1	+ 0,8	+ 0,4	+ 0,4	-
Konsumausgaben des Staates	+ 0,1	+ 0,6	+ 0,4	+ 0,6	+ 0,3	+ 0,7	+ 0,7	+ 0,7	+ 0,9	+ 0,5	-
Bruttoanlageinvestitionen	+ 1,7	+ 2,4	- 1,5	- 0,7	+ 1,3	+ 1,5	- 0,5	+ 0,1	+ 1,4	+ 1,8	-
Ausrüstungen	+ 5,0	- 0,2	+ 0,9	- 1,9	+ 2,6	+ 1,9	+ 0,6	+ 0,2	+ 1,0	+ 1,9	-
Bauten	- 0,1	+ 4,4	- 3,8	- 0,4	+ 0,6	+ 1,4	- 1,7	- 0,3	+ 2,0	+ 2,3	-
Sonstige Anlagen	+ 0,6	+ 1,9	+ 0,6	+ 0,6	+ 0,7	+ 0,7	+ 0,6	+ 0,7	+ 0,7	+ 0,2	-
Exporte	+ 2,0	+ 0,4	+ 0,4	+ 1,5	+ 1,4	+ 1,5	+ 1,8	+ 0,3	- 0,6	+ 1,0	-
Importe	+ 0,4	+ 0,7	+ 0,9	+ 0,4	+ 2,1	+ 2,2	+ 0,6	+ 1,1	+ 0,5	+ 1,4	-
Wachstumsbeiträge in Prozentpunkten⁴											
Inländische Verwendung	- 0,5	+ 0,8	+ 0,1	- 0,4	+ 0,8	+ 0,6	- 0,2	+ 0,6	+ 0,8	+ 0,8	-
Private Konsumausgaben ³	- 0,2	+ 0,2	0,0	+ 0,4	+ 0,5	+ 0,2	+ 0,1	+ 0,4	+ 0,2	+ 0,2	-
Konsumausgaben des Staates	0,0	+ 0,1	+ 0,1	+ 0,1	+ 0,1	+ 0,1	+ 0,1	+ 0,1	+ 0,2	+ 0,1	-
Bruttoanlageinvestitionen	+ 0,3	+ 0,5	- 0,3	- 0,1	+ 0,3	+ 0,3	- 0,1	0,0	+ 0,3	+ 0,4	-
Ausrüstungen	+ 0,3	0,0	+ 0,1	- 0,1	+ 0,2	+ 0,1	0,0	0,0	+ 0,1	+ 0,1	-
Bauten	0,0	+ 0,4	- 0,4	0,0	+ 0,1	+ 0,1	- 0,2	0,0	+ 0,2	+ 0,2	-
Sonstige Anlagen	0,0	+ 0,1	0,0	0,0	0,0	0,0	0,0	0,0	0,0	0,0	-
Vorratsveränderung ⁵	- 0,6	0,0	+ 0,4	- 0,7	0,0	- 0,1	- 0,3	0,0	+ 0,1	+ 0,1	-
Außenbeitrag	+ 0,8	- 0,1	- 0,2	+ 0,5	- 0,2	- 0,2	+ 0,6	- 0,3	- 0,5	- 0,1	-

	Veränderungen gegen Vorjahreszeitraum in % ⁶										
							2015		2016		
	2010	2011	2012	2013	2014	2015	2. Vj.	3. Vj.	4. Vj.	1. Vj.	2. Vj.
Bruttoinlandsprodukt und Komponenten											
Bruttoinlandsprodukt (BIP)	+ 4,1	+ 3,7	+ 0,5	+ 0,5	+ 1,6	+ 1,7	+ 1,8	+ 1,8	+ 2,1	+ 1,5	+ 3,1
Inländische Verwendung	+ 3,0	+ 2,9	- 1,0	+ 0,8	+ 1,3	+ 1,6	+ 0,8	+ 1,9	+ 2,3	+ 2,0	-
Private Konsumausgaben ³	+ 0,4	+ 1,3	+ 1,0	+ 0,6	+ 0,9	+ 2,0	+ 1,7	+ 2,2	+ 1,9	+ 1,8	-
Konsumausgaben des Staates	+ 1,3	+ 0,9	+ 1,3	+ 0,8	+ 1,7	+ 2,5	+ 2,4	+ 2,4	+ 3,0	+ 2,7	-
Bruttoanlageinvestitionen	+ 5,4	+ 7,2	- 0,4	- 1,3	+ 3,5	+ 2,2	+ 1,5	+ 2,2	+ 4,1	+ 2,1	-
Ausrüstungen	+10,9	+ 6,8	- 2,6	- 2,3	+ 4,5	+ 4,8	+ 3,4	+ 5,4	+ 6,3	+ 2,4	-
Bauten	+ 3,2	+ 8,1	+ 0,5	- 1,1	+ 2,9	+ 0,3	0,0	+ 0,2	+ 3,2	+ 1,9	-
Sonstige Anlagen	+ 1,1	+ 5,3	+ 1,3	- 0,3	+ 3,1	+ 2,6	+ 2,6	+ 2,6	+ 2,5	+ 2,2	-
Exporte	+14,5	+ 8,3	+ 2,8	+ 1,6	+ 4,0	+ 5,4	+ 6,5	+ 5,2	+ 5,0	+ 1,5	-
Importe	+12,9	+ 7,0	- 0,3	+ 3,1	+ 3,7	+ 5,8	+ 5,4	+ 6,2	+ 5,9	+ 3,1	-

Quelle: Statistisches Bundesamt.

- 1 Preisbereinigt, BIP Kettenindex 2010=100;
- 2 Kalender- und saisonbereinigt, Verfahren Census X-12-ARIMA;
- 3 Einschließlich private Organisationen ohne Erwerbszweck;
- 4 Rechnerischer Wachstumsbeitrag zum Bruttoinlandsprodukt;
- 5 Einschließlich Nettozugang an Wertsachen;
- 6 Ursprungszahlen von Kalenderunregelmäßigkeiten nicht bereinigt.

1.2 Entwicklung des Bruttoinlandsprodukts und wichtiger Verwendungskomponenten¹



Quelle: Statistisches Bundesamt.

1 Preisbereinigt, BIP Kettenindex 2010=100;

2 Ursprungszahlen von Kalenderunregelmäßigkeiten nicht bereinigt.

1.3 Bruttowertschöpfung, gesamtwirtschaftliche Kennzahlen und Prognosespektrum

	Veränderungen gegen Vorzeitraum in % ¹										
	2013	2014			2015				2016		
	4. Vj.	1. Vj.	2. Vj.	3. Vj.	4. Vj.	1. Vj.	2. Vj.	3. Vj.	4. Vj.	1. Vj.	2. Vj.
Bruttowertschöpfung nach Wirtschaftsbereichen²											
Bruttowertschöpfung	+ 0,5	+ 0,7	- 0,3	+ 0,3	+ 0,4	+ 0,5	+ 0,3	+ 0,2	0,0	+ 0,9	-
Produzierendes Gewerbe (ohne Baugewerbe)	+ 1,1	+ 0,6	- 0,5	+ 0,3	+ 0,5	+ 0,6	+ 0,7	+ 0,3	- 1,3	+ 1,6	-
Baugewerbe	+ 0,8	+ 3,3	- 2,8	- 0,9	- 0,3	+ 2,1	- 1,5	- 0,7	+ 1,2	+ 2,0	-
Handel, Verkehr und Gastgewerbe	+ 0,3	+ 0,7	- 0,5	+ 0,2	+ 1,0	+ 0,5	- 0,2	0,0	- 0,1	+ 1,9	-
Finanz- und Versicherungsdienstleister	- 0,3	- 0,1	0,0	+ 0,4	- 0,1	- 0,3	- 1,2	- 0,4	+ 1,0	+ 3,3	-
Unternehmensdienstleister	+ 0,5	+ 1,0	+ 0,3	+ 0,8	+ 0,1	+ 0,6	+ 1,1	+ 0,3	+ 1,1	- 0,6	-
Öffentliche Dienstleister, Erziehung, Gesundheit	+ 0,5	+ 0,2	- 0,2	+ 0,3	+ 0,8	+ 0,5	+ 0,1	+ 0,4	0,0	+ 0,3	-

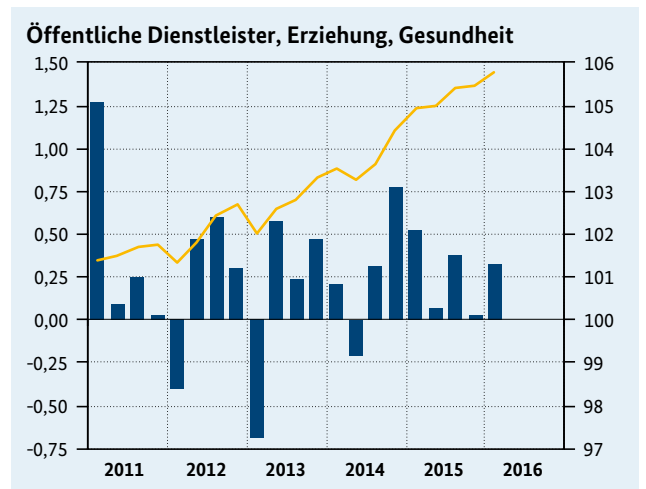
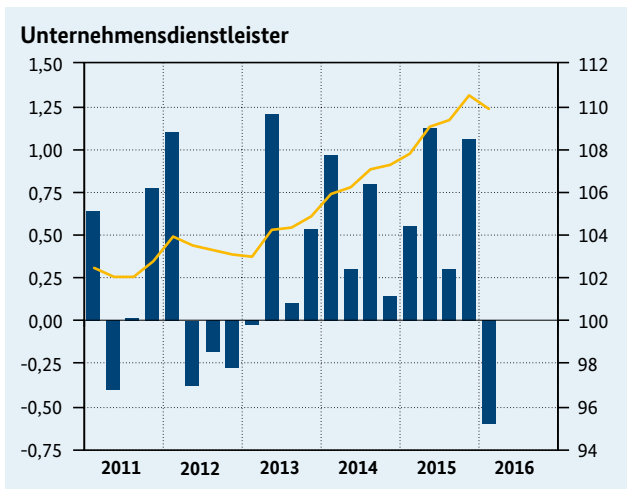
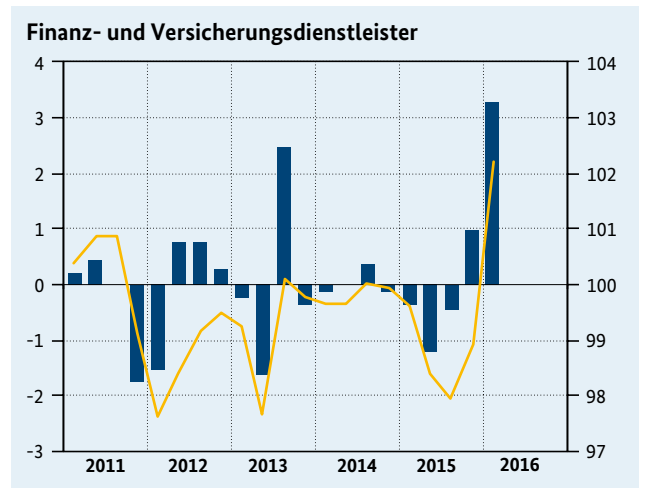
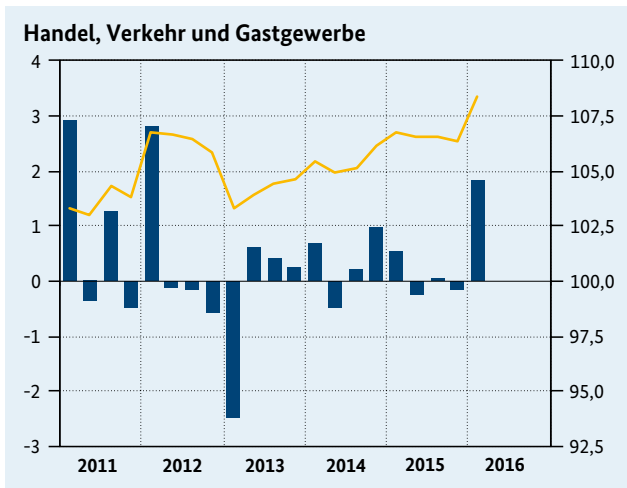
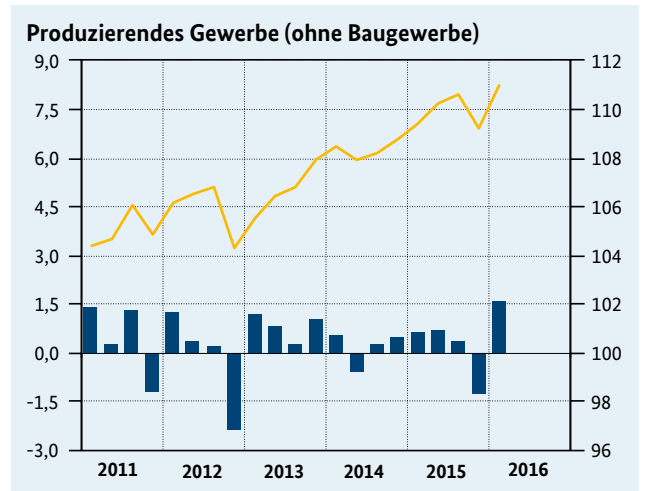
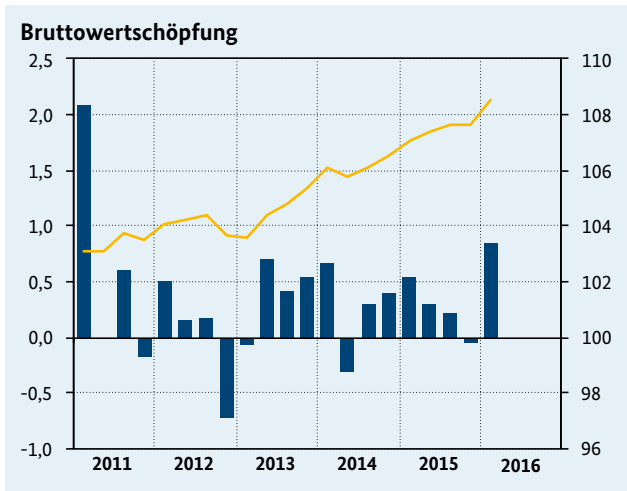
	Veränderungen gegen Vorjahreszeitraum in % ³										
	2015						2016				
	2010	2011	2012	2013	2014	2015	2. Vj.	3. Vj.	4. Vj.	1. Vj.	2. Vj.
Preisentwicklung											
Preisindex	+ 0,8	+ 1,1	+ 1,5	+ 2,0	+ 1,8	+ 2,0	+ 2,0	+ 1,9	+ 2,1	+ 1,7	+ 1,4
Inländische Verwendung	+ 1,6	+ 2,1	+ 1,6	+ 1,6	+ 1,2	+ 1,0	+ 0,9	+ 1,0	+ 1,1	+ 1,0	-
Private Konsumausgaben	+ 2,0	+ 2,0	+ 1,6	+ 1,2	+ 1,0	+ 0,6	+ 0,9	+ 0,6	+ 0,7	+ 0,6	-
Kennzahlen											
Erwerbstätige ³	+ 0,3	+ 1,4	+ 1,2	+ 0,6	+ 0,8	+ 0,9	+ 0,8	+ 1,0	+ 1,2	+ 1,3	+ 1,2
Arbeitsvolumen ⁴	+ 1,6	+ 1,6	- 0,1	- 0,4	+ 1,2	+ 1,2	+ 1,0	+ 0,8	+ 2,3	+ 0,2	-
Arbeitsproduktivität ⁵	+ 3,8	+ 2,3	- 0,8	- 0,3	+ 0,7	+ 0,9	+ 0,9	+ 0,9	+ 1,1	0,0	-
Lohnkosten je Arbeitnehmer ⁶	+ 2,5	+ 3,0	+ 2,6	+ 1,8	+ 2,8	+ 2,6	+ 2,8	+ 2,6	+ 2,4	+ 2,4	-
Lohnstückkosten ⁷	- 1,1	+ 0,7	+ 3,3	+ 2,2	+ 1,9	+ 1,8	+ 2,0	+ 1,8	+ 1,3	+ 2,4	-
verfügbares Einkommen ⁸	+ 2,4	+ 3,0	+ 2,1	+ 1,8	+ 2,3	+ 2,9	+ 2,9	+ 3,0	+ 2,8	+ 2,5	-
Terms of Trade	- 2,3	- 2,7	- 0,4	+ 1,4	+ 1,5	+ 2,7	+ 2,6	+ 2,4	+ 2,8	+ 2,5	-

Prognose Bruttoinlandsprodukt ⁹		Veränderung in % gegen Vorjahr		
Institution		Stand	2016	2017
IWF	Internationaler Währungsfonds	07/2016	(+ 1,6) ^a	(+ 1,2) ^a
DIW	Deutsches Institut für Wirtschaftsforschung	06/2016	+ 1,7	+ 1,4
HWWI	Hamburgisches WeltWirtschaftsinstitut	06/2016	+ 1,5	+ 1,3
ifo	ifo Institut für Wirtschaftsforschung	06/2016	+ 1,8	+ 1,6
IfW	Institut für Weltwirtschaft	06/2016	+ 1,9	+ 2,1
IWH	Institut für Wirtschaftsforschung Halle	06/2016	+ 1,8	+ 1,6
OECD	Organisation for Economic Co-operation and Development	06/2016	+ 1,7	+ 1,5
RWI	Rheinisch-Westfälisches Institut für Wirtschaftsforschung	06/2016	+ 1,7	+ 1,6
EU	Europäische Kommission	05/2016	+ 1,6	+ 1,6
Bundesregierung	Frühjahrsprojektion	04/2016	+ 1,7	+ 1,5
Institute	Gemeinschaftsdiagnose (Institute)	04/2016	+ 1,6	+ 1,5

Quellen: Statistisches Bundesamt, Institute, internationale Organisationen.

- 1 Preisbereinigt, Kettenindex 2010 = 100, kalender- und saisonbereinigt, Verfahren Census X-12-ARIMA; 2 Ohne Nettogütersteuern; 3 Inlandskonzept; 4 Geleistete Arbeitsstunden der Erwerbstätigen (IAB der Bundesagentur für Arbeit, Nürnberg); 5 BIP je Erwerbstätigen; 6 Arbeitnehmerentgelt je Arbeitnehmer im Inland; 7 Lohnkosten (Arbeitnehmerentgelt je Arbeitnehmer) in Relation zur Arbeitsproduktivität (BIP bzw. Bruttowertschöpfung preisbereinigt je Erwerbstätigen); 8 Der privaten Haushalte; 9 Ursprungszahlen; a Kalenderbereinigte Werte.

1.4 Bruttowertschöpfung nach Wirtschaftsbereichen¹

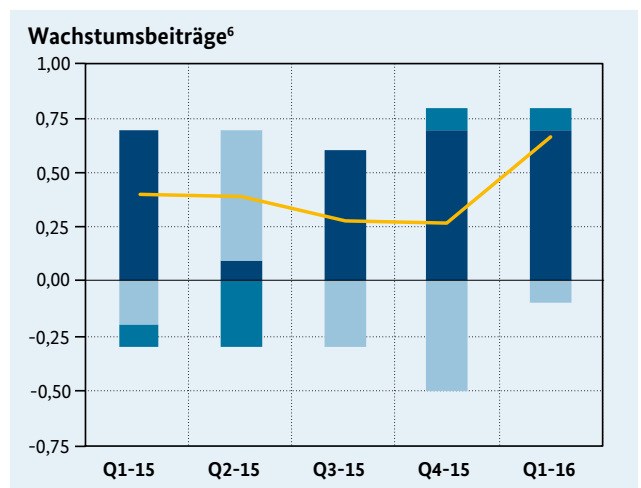
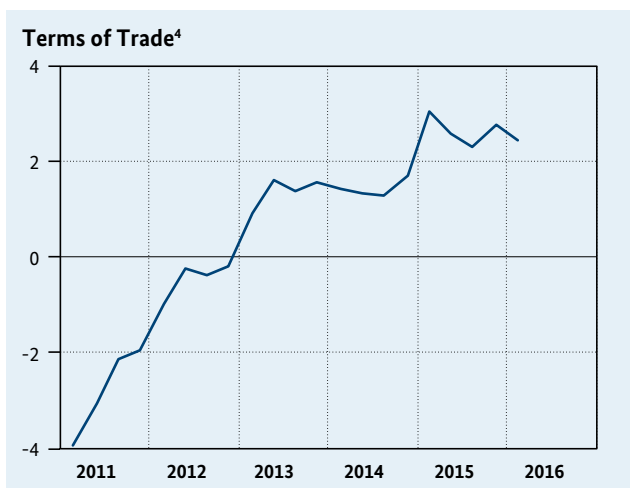
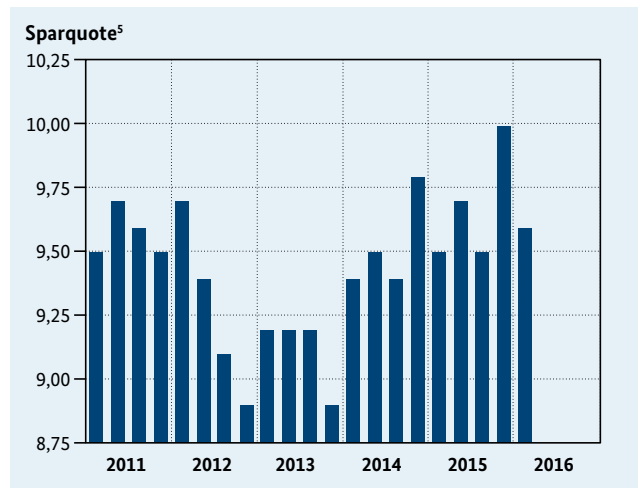
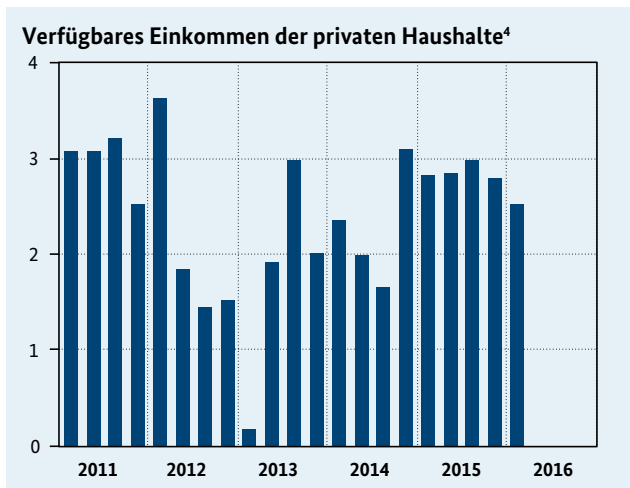
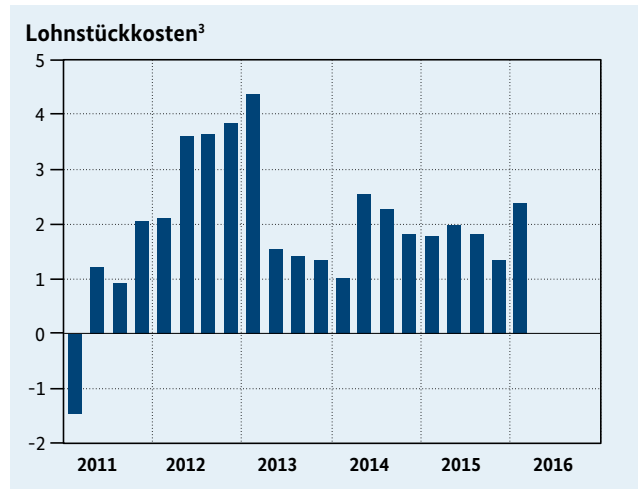
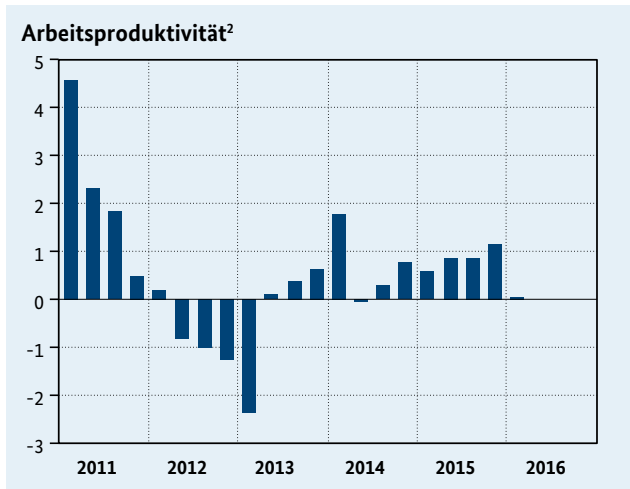


— Kettenindex (rechte Skala)
 ■ Veränderung gegen Vorquartal in % (linke Skala)

Quelle: Statistisches Bundesamt.

¹ Preisbereinigt, Kettenindex 2010 = 100, kalender- und saisonbereinigte Werte, Verfahren Census X-12-ARIMA.

1.5 Entwicklung wichtiger gesamtwirtschaftlicher Kennzahlen¹



■ Veränderung gegen Vorjahr in %
 ■ Außenbeitrag
 ■ Vorratsveränderungen
 ■ Inländische Verwendung (ohne Vorratsveränderungen)
 — reales BIP gegen Vorquartal in %

Quelle: Statistisches Bundesamt.

1 Preisbereinigt, Kettenindex 2010 = 100; 2 Reales BIP je Erwerbstätigen, Ursprungszahlen;
 3 Lohnkosten zur Arbeitsproduktivität, Ursprungszahlen; 4 Ursprungszahlen; 5 Saisonbereinigt, Verfahren Census X-12-ARIMA;
 6 Wachstumsbeiträge, Verfahren Census X-12-ARIMA.

1.6 Internationaler Vergleich

					2013		2014			2015				2016		
	2012	2013	2014	2015	3. Vj.	4. Vj.	1. Vj.	2. Vj.	3. Vj.	4. Vj.	1. Vj.	2. Vj.	3. Vj.	4. Vj.	1. Vj.	2. Vj.
Bruttoinlandsprodukt¹	Veränderungen gg. Vorperiode in %															
Deutschland	+ 0,4	+ 0,3	+ 1,6	+ 1,7	+ 0,4	+ 0,4	+ 0,6	- 0,1	+ 0,3	+ 0,8	+ 0,2	+ 0,5	+ 0,2	+ 0,4	+ 0,7	+ 0,4
Eurozone (EZ 19) ²	- 0,9	- 0,3	+ 0,9	+ 1,7	+ 0,3	+ 0,2	+ 0,2	+ 0,1	+ 0,3	+ 0,4	+ 0,6	+ 0,4	+ 0,3	+ 0,4	+ 0,5	+ 0,3
Europäische Union (EU 28) ³	- 0,5	+ 0,2	+ 1,4	+ 2,0	+ 0,4	+ 0,3	+ 0,3	+ 0,3	+ 0,4	+ 0,5	+ 0,6	+ 0,4	+ 0,4	+ 0,5	+ 0,5	+ 0,4
Japan	+ 1,7	+ 1,4	0,0	+ 0,5	+ 0,5	- 0,1	+ 1,3	- 2,1	- 0,6	+ 0,5	+ 1,2	- 0,4	+ 0,5	- 0,4	+ 0,5	0,0
USA	+ 2,2	+ 1,7	+ 2,4	+ 2,6	+ 0,8	+ 1,0	- 0,3	+ 1,0	+ 1,2	+ 0,6	+ 0,5	+ 0,6	+ 0,5	+ 0,2	+ 0,2	+ 0,3
China	+ 8,1	+ 7,7	+ 7,2	+ 6,8	+ 2,1	+ 1,6	+ 1,7	+ 1,8	+ 1,9	+ 1,7	+ 1,6	+ 1,8	+ 1,8	+ 1,5	+ 1,2	+ 1,8

	in % des BIP⁴															
	2012	2013	2014	2015	3. Vj.	4. Vj.	1. Vj.	2. Vj.	3. Vj.	4. Vj.	1. Vj.	2. Vj.	3. Vj.	4. Vj.	1. Vj.	2. Vj.
Leistungsbilanzsaldo	in % des BIP⁴															
Deutschland	+ 7,1	+ 6,8	+ 7,4	+ 8,6	+ 6,3	+ 7,6	+ 7,1	+ 6,9	+ 7,9	+ 7,7	+ 8,3	+ 8,5	+ 9,1	+ 8,3	+ 9,5	+ 9,5
Eurozone (EZ 19) ²	+ 1,3	+ 2,2	+ 2,5	+ 3,2	+ 1,8	+ 2,2	+ 2,6	+ 2,2	+ 2,5	+ 2,8	+ 3,4	+ 3,2	+ 3,1	+ 3,2	+ 3,3	-
Europäische Union (EU 28) ³	+ 0,6	+ 1,1	+ 0,9	+ 1,1	+ 1,1	+ 1,0	+ 0,7	+ 0,9	+ 1,0	+ 1,2	+ 1,1	+ 1,3	+ 1,0	+ 1,0	+ 0,9	-
Japan	+ 1,0	+ 0,9	+ 0,8	+ 3,3	+ 0,2	+ 0,1	- 0,2	+ 0,2	+ 0,2	+ 0,6	+ 0,7	+ 0,8	+ 0,8	+ 1,0	+ 1,0	+ 0,9
USA	- 2,7	- 2,2	- 2,2	- 2,5	- 2,2	- 1,9	- 2,2	- 2,2	- 2,2	- 2,4	- 2,6	- 2,5	- 2,7	- 2,5	- 2,7	-
China	+ 2,5	+ 1,6	+ 2,7	+ 3,0	+ 0,2	+ 0,2	+ 0,1	+ 0,6	+ 0,5	+ 0,5	+ 0,6	+ 0,5	+ 0,4	+ 0,5	+ 0,2	+ 0,3

	2016															
	2013	2014	2015	Juli	Aug.	Sept.	Okt.	Nov.	Dez.	Jan.	Feb.	März	April	Mai	Juni	Juli
Arbeitslosenquoten⁵	in %															
Deutschland	5,2	5,0	4,6	4,6	4,6	4,5	4,5	4,4	4,4	4,4	4,3	4,3	4,3	4,2	4,2	-
Eurozone (EZ 19) ²	12,0	11,6	10,9	10,8	10,7	10,6	10,6	10,5	10,5	10,4	10,3	10,2	10,2	10,1	10,1	-
Europäische Union (EU 28) ³	10,8	10,2	9,4	9,4	9,3	9,2	9,1	9,0	9,0	8,9	8,9	8,7	8,7	8,6	8,6	-
Japan	4,0	3,6	3,4	3,3	3,4	3,4	3,2	3,3	3,3	3,2	3,3	3,2	3,2	3,2	3,1	-
USA	7,4	6,2	5,3	5,3	5,1	5,1	5,0	5,0	5,0	4,9	4,9	5,0	5,0	4,7	4,9	4,9
China	4,1	4,1	4,1	4,1	4,1	4,1	4,1	4,1	4,1	4,0	4,0	4,0	4,1	4,1	4,1	-

	Veränderungen gg. Vorjahreszeitraum in %															
	2012	2013	2014	2015	3. Vj.	4. Vj.	1. Vj.	2. Vj.	3. Vj.	4. Vj.	1. Vj.	2. Vj.	3. Vj.	4. Vj.	1. Vj.	2. Vj.
Verbraucherpreise	Veränderungen gg. Vorjahreszeitraum in %															
Deutschland	+ 1,6	+ 0,8	+ 0,1	+ 0,1	+ 0,1	- 0,1	+ 0,2	+ 0,2	+ 0,2	+ 0,4	- 0,2	+ 0,1	- 0,3	0,0	+ 0,2	+ 0,4
Eurozone (EZ 19) ²	+ 1,4	+ 0,4	0,0	+ 0,2	+ 0,1	- 0,1	+ 0,1	+ 0,1	+ 0,2	+ 0,3	- 0,2	0,0	- 0,2	- 0,1	+ 0,1	+ 0,2
Europäische Union (EU 28) ³	+ 1,5	+ 0,6	0,0	+ 0,2	0,0	- 0,1	0,0	+ 0,1	+ 0,2	+ 0,3	- 0,1	0,0	- 0,2	- 0,1	0,0	-
Japan	+ 0,3	+ 2,8	+ 0,8	+ 0,2	+ 0,2	0,0	+ 0,2	+ 0,3	+ 0,1	- 0,1	+ 0,2	0,0	- 0,3	- 0,4	- 0,3	-
USA	+ 1,5	+ 1,6	+ 0,1	+ 0,2	+ 0,2	0,0	+ 0,2	+ 0,5	+ 0,7	+ 1,4	+ 1,0	+ 0,9	+ 1,1	+ 1,0	+ 1,0	-
China	+ 2,6	+ 2,0	+ 1,4	+ 1,6	+ 2,0	+ 1,6	+ 1,3	+ 1,5	+ 1,6	+ 1,8	+ 2,3	+ 2,3	+ 2,3	+ 2,0	+ 1,9	+ 1,8

Quellen: Statistisches Bundesamt, OECD, Eurostat, National Bureau of Statistics of China.

1 Preisbereinigt, Jahresangaben auf Basis von Ursprungszahlen, Quartalsangaben auf Basis von saisonbereinigten Werten;

2 Eurozone 19 Mitgliedstaaten (Stand 01.01.2015);

3 Europäische Union 28 Mitgliedstaaten (Stand 01.07.2013);

4 Jeweilige Preise, saisonbereinigte Angaben;

5 Abgrenzung nach ILO, saisonbereinigte Angaben.

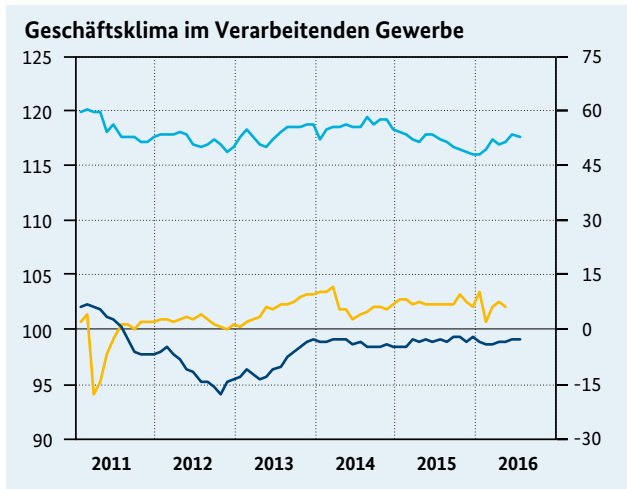
1.7 Internationaler Vergleich – Konjunkturindikatoren

				2015		2016		2016					
	2013	2014	2015	3. Vj.	4. Vj.	1. Vj.	2. Vj.	März	April	Mai	Juni	Juli	Aug.
Welt													
OECD & major six CLI ¹	100,1	100,2	99,7	99,6	99,4	99,3	-	99,3	99,4	-	-	-	-
CPB Welt Industrieproduktion ²	121,7	125,6	127,8	128,1	128,5	128,7	-	128,7	129,3	129,5	-	-	-
CPB Welthandel ²	127,9	131,6	133,8	133,4	134,3	134,3	-	134,0	133,6	133,0	-	-	-
S&P GSCI Rohstoff Index	4837	4642	2852	2742	2429	2037	2311	2116	2331	2383	2385	2156	-
Eurozone													
Vertrauensindikator für die Industrie ³	- 9,0	- 3,8	- 3,1	- 2,9	- 2,4	- 3,8	- 3,4	- 4,1	- 3,6	- 3,7	- 2,8	- 2,4	-
Industrieproduktion ⁴	101,5	103,3	105,0	105,3	105,5	106,6	-	105,7	107,1	106,0	106,8	-	-
Langfristige Renditen, 10-jährige Staatsanleihen	3,0	2,0	1,2	1,4	1,2	1,0	0,9	0,9	0,9	0,9	0,8	0,6	-
Konsumentenvertrauen ⁵	-18,8	-10,2	- 6,2	- 7,0	- 6,4	- 8,3	- 7,8	- 9,7	- 9,3	- 7,0	- 7,2	- 7,9	-
USA													
Einkaufsmanagerindex Verarbeitendes Gewerbe ⁶	53,8	55,6	51,3	51,0	48,6	49,8	51,8	51,8	50,8	51,3	53,2	52,6	-
Industrieproduktion ⁷	101,9	104,9	105,2	105,5	104,6	104,1	103,8	103,4	103,8	103,5	104,1	-	-
Langfristige Renditen, 10-jährige Staatsanleihen	2,3	2,5	2,1	2,2	2,2	1,9	1,8	1,9	1,8	1,8	1,6	1,5	-
Konsumentenvertrauen ⁸	73,2	86,9	98,0	98,3	96,0	96,0	94,8	96,1	94,7	92,4	97,4	97,3	-
Japan													
All-Industry-Activity-Index ⁹	102,0	102,2	102,5	102,4	102,6	102,0	-	102,0	102,6	102,1	-	-	-
Industrieproduktion ¹⁰	97,0	99,1	97,9	97,1	97,1	96,1	96,1	96,7	97,3	94,6	96,4	-	-
Langfristige Renditen, 10-jährige Staatsanleihen	0,7	0,5	0,3	0,4	0,3	0,0	- 0,2	- 0,1	- 0,1	- 0,1	- 0,2	- 0,2	- 0,1
Konsumentenvertrauen ¹¹	43,6	39,3	41,3	41,0	42,2	41,4	41,2	41,7	40,8	40,9	41,8	41,3	-
China													
Vertrauensindikator für die Industrie ¹²	50,8	50,7	49,9	49,8	49,7	49,5	50,1	50,2	50,1	50,1	50,0	49,9	-
Industrieproduktion ¹³	+ 9,7	+ 8,3	+ 6,1	+ 5,9	+ 5,9	+ 6,1	+ 6,1	+ 6,8	+ 6,0	+ 6,0	+ 6,2	+ 6,0	-
Langfristige Renditen, 10-jährige Staatsanleihen	3,9	4,2	3,4	3,4	3,0	2,8	2,9	2,8	-	3,0	2,8	-	-
Konsumentenvertrauen ¹⁴	101,2	104,4	105,9	104,7	103,9	102,8	101,2	100,0	101,0	99,8	102,9	-	-

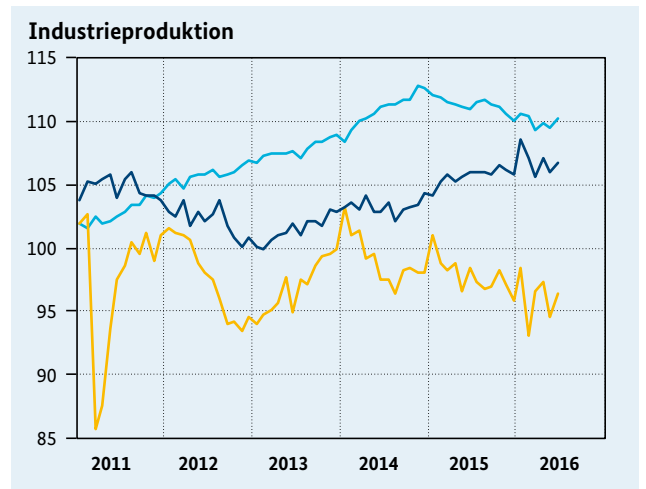
Quellen: OECD, CPB, Standard & Poor's, Eurostat, EU-Kommission, ISM, FED, University of Michigan, Japanese MITI, Japanese Cabinet Office, National Bureau of Statistics of China, China Federation of Logistics and Purchasing, Macrobond.

- 1 OECD Composite Leading Indicator, amplitude & seasonal adjusted;
- 2 Index 2005 = 100, preis- und saisonbereinigt;
- 3 DG ECFIN Business Climate Indicator, Salden, saisonbereinigt;
- 4 Index 2010 = 100, preis-, kalender- und saisonbereinigt;
- 5 DG ECFIN Consumer Confidence Indicator, Salden, saisonbereinigt;
- 6 Zusammengesetzter Diffusionsindex, Salden positiver und negativer Antworten, Mittelwert = 50, saisonbereinigt;
- 7 Index 2007 = 100, preis-, kalender- und saisonbereinigt;
- 8 Conference Board, Index 1985 = 100, saisonbereinigt;
- 9 Index 2005 = 100, saisonbereinigt;
- 10 Index 2010 = 100, preis- und saisonbereinigt;
- 11 Gesamtindex, saisonbereinigt;
- 12 Manufacturing PMI, Index, Wachstumsschwelle = 50, saisonbereinigt;
- 13 Jahresraten auf Basis von Ursprungszahlen;
- 14 Consumer Confidence Index, Wachstumsschwelle = 100.

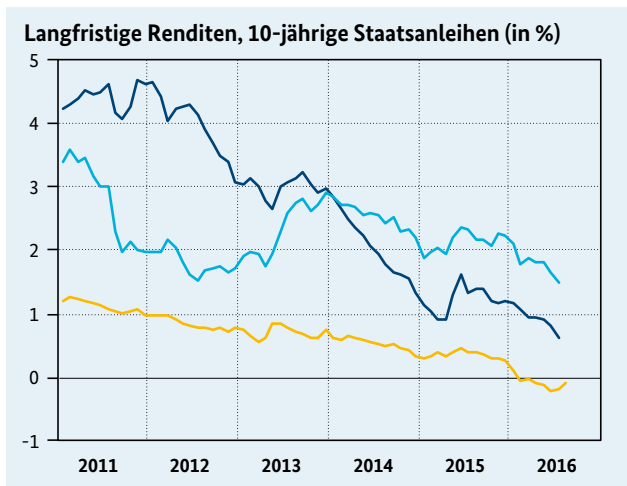
1.8 Internationaler Vergleich – Entwicklung der Konjunkturindikatoren



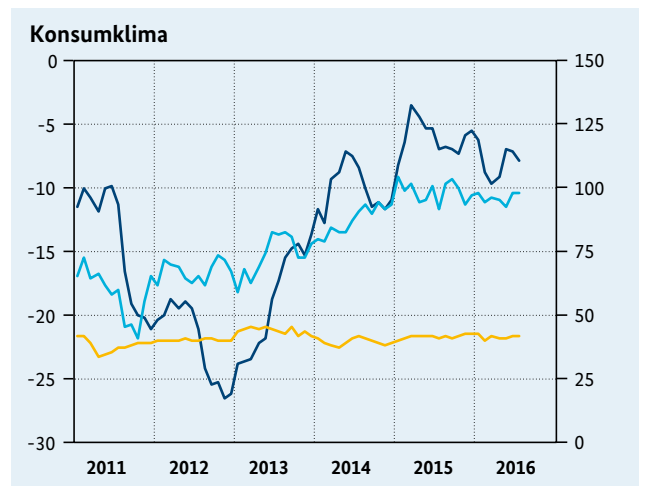
— USA-Einkaufsmanagerindex Verarbeitendes Gewerbe (rechte Skala)¹
 — Japan-All-Industry-Activity-Index (linke Skala)²
 — Vertrauensindikator für die Industrie in der Eurozone (rechte Skala)³



— Eurozone⁶
 — USA⁴
 — Japan⁵



— Eurozone
 — USA
 — Japan



— Eurozone (linke Skala)⁹
 — USA (rechte Skala)⁷
 — Japan (rechte Skala)⁸

Zeitreihen nicht direkt miteinander vergleichbar.

Quellen: ISM, Japanese MITI, EU-Kommission, FED, Eurostat, University of Michigan.

- 1 Zusammengesetzter Diffusionsindex, Salden positiver und negativer Antworten, Mittelwert = 50, saisonbereinigt;
- 2 Index 2005 = 100, saisonbereinigt;
- 3 DG ECFIN Business Climate Indicator, Salden, saisonbereinigt;
- 4 Index 2010 = 100 (eigene Berechnung), preis-, kalender- und saisonbereinigt;
- 5 Index 2010 = 100, preis- und saisonbereinigt;
- 6 Index 2010 = 100, preis-, kalender- und saisonbereinigt;
- 7 Conference Board, Index 1985 = 100, saisonbereinigt;
- 8 Gesamtindex, saisonbereinigt;
- 9 DG ECFIN Consumer Confidence Indicator, Salden, saisonbereinigt.

2. Produzierendes Gewerbe

2.1 Produktion, Umsätze, Kapazitätsauslastung

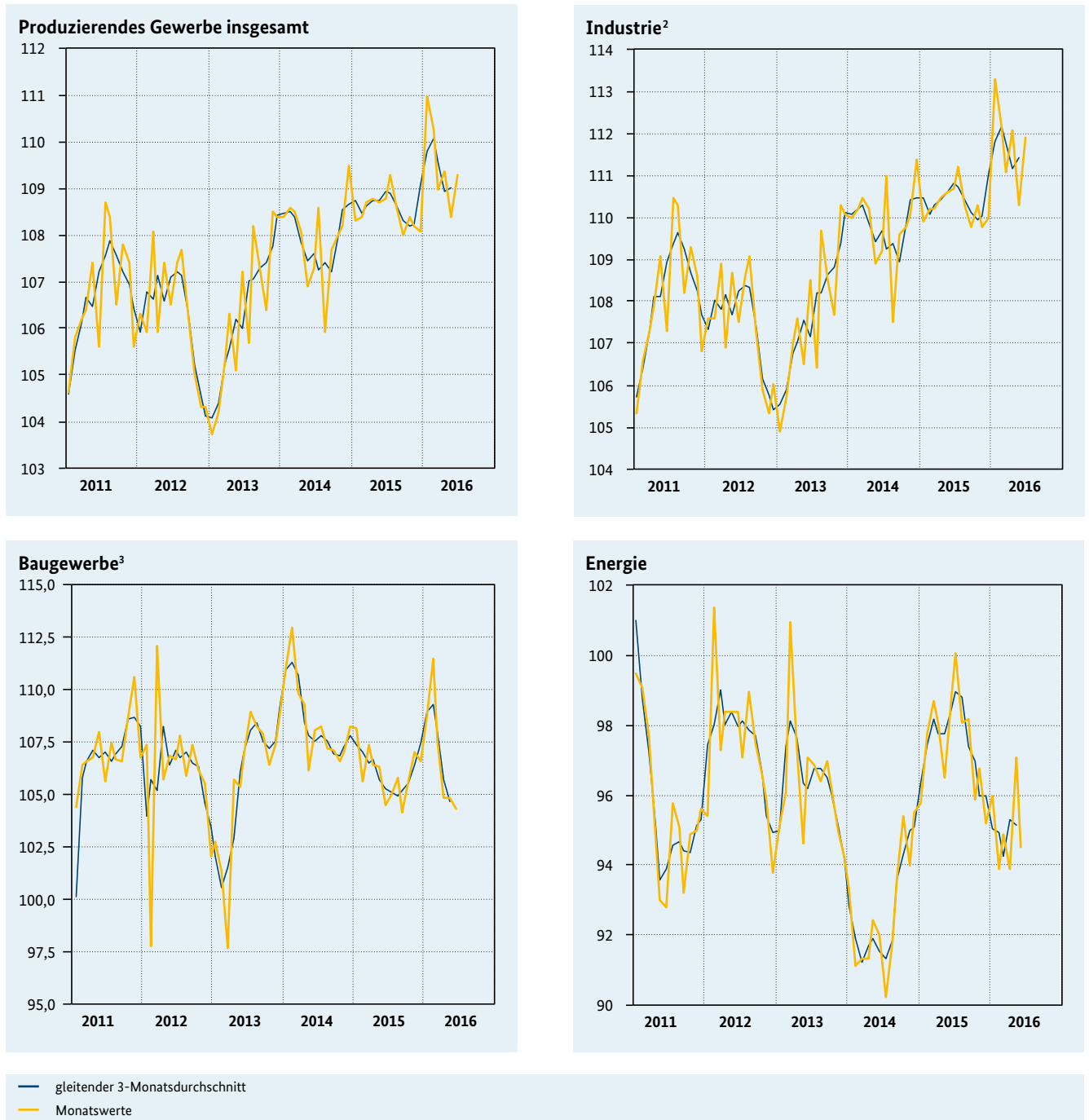
Bundesrepublik Deutschland

		2015			2016				2016					
		2013	2014	2015	3. Vj.	4. Vj.	1. Vj.	2. Vj.	Jan.	Feb.	März	April	Mai	Juni
Produktion¹														
Produzierendes Gewerbe	Index	106,4	108,0	108,5	108,6	108,2	110,1	109,0	111,0	110,3	109,0	109,4	108,4	109,3
	gg. Vp. in %	0,1	1,5	0,5	-0,2	-0,4	1,8	-1,0	2,7	-0,6	-1,2	0,4	-0,9	0,8
	gg. Vj. in %	0,1	1,4	0,6	1,0	-0,3	1,5	0,3	2,6	1,8	0,3	0,7	-0,4	0,5
Industrie²	Index	107,7	109,9	110,3	110,4	110,0	112,2	111,4	113,3	112,2	111,1	112,1	110,3	111,9
	gg. Vp. in %	0,2	2,0	0,4	-0,2	-0,4	2,0	-0,7	3,0	-1,0	-1,0	0,9	-1,6	1,5
	gg. Vj. in %	0,3	1,9	0,5	0,9	-0,4	1,8	0,7	3,1	2,0	0,8	1,5	-0,4	1,2
Vorleistungsgüter	Index	104,4	106,3	106,2	105,9	106,1	107,6	106,6	107,7	108,3	106,9	107,2	106,7	106,0
	gg. Vp. in %	-0,2	1,8	-0,1	-0,4	0,2	1,4	-0,9	0,7	0,6	-1,3	0,3	-0,5	-0,7
	gg. Vj. in %	-0,2	1,8	-0,1	0,2	-0,3	1,3	0,3	1,4	2,0	0,7	0,8	0,5	-0,4
Investitionsgüter	Index	113,9	116,6	117,7	118,1	117,5	120,2	119,1	122,5	119,8	118,4	120,5	116,4	120,5
	gg. Vp. in %	0,5	2,4	0,9	0,1	-0,5	2,3	-0,9	5,1	-2,2	-1,2	1,8	-3,4	3,5
	gg. Vj. in %	0,6	2,3	0,9	1,6	-0,2	2,5	1,1	4,8	2,0	1,0	2,0	-1,6	2,7
Konsumgüter	Index	100,5	101,9	102,1	102,4	101,2	103,5	104,0	104,1	103,2	103,2	103,3	103,7	104,9
	gg. Vp. in %	0,6	1,4	0,2	-0,5	-1,2	2,3	0,5	2,9	-0,9	0,0	0,1	0,4	1,2
	gg. Vj. in %	0,7	1,3	0,1	0,9	-1,2	1,6	1,1	2,9	1,7	0,5	1,7	0,9	0,8
Baugewerbe	Index	105,6	108,5	106,0	105,0	106,4	109,3	104,6	108,8	111,5	107,6	104,8	104,8	104,3
	gg. Vp. in %	-0,3	2,7	-2,3	-0,7	1,3	2,7	-4,3	2,1	2,5	-3,5	-2,6	0,0	-0,5
	gg. Vj. in %	-0,3	2,7	-2,2	-2,2	-0,8	2,9	-1,0	1,0	7,9	0,2	-1,3	-1,3	-0,3
Bauhauptgewerbe ³	Index	113,8	119,8	119,0	117,1	121,2	122,9	116,7	121,5	126,9	120,4	115,9	116,3	117,9
	gg. Vp. in %	2,1	5,3	-0,7	-0,6	3,5	1,4	-5,0	-0,5	4,4	-5,1	-3,7	0,3	1,4
	gg. Vj. in %	2,1	5,3	-0,7	-1,3	1,5	3,3	-0,9	-0,9	11,7	0,2	-1,7	-1,6	0,8
Ausbaugewerbe	Index	98,2	98,2	94,3	93,9	93,0	96,9	93,7	97,3	97,5	95,9	94,8	94,4	92,0
	gg. Vp. in %	-2,7	0,0	-4,0	-0,9	-1,0	4,2	-3,3	5,1	0,2	-1,6	-1,1	-0,4	-2,5
	gg. Vj. in %	-2,7	0,1	-4,0	-3,5	-2,9	2,1	-1,1	3,1	3,8	0,2	-0,9	-0,9	-1,7
Energie⁴	Index	96,4	92,7	97,5	98,8	96,0	94,9	95,2	96,0	93,9	94,9	93,9	97,1	94,5
	gg. Vp. in %	-1,0	-3,8	5,2	1,0	-2,8	-1,1	0,3	0,8	-2,2	1,1	-1,1	3,4	-2,7
	gg. Vj. in %	-1,0	-3,8	5,2	7,5	1,1	-2,7	-2,5	0,1	-4,2	-3,9	-4,2	0,6	-4,0
Umsätze in der Industrie¹														
Industrie insgesamt	Index	105,7	108,6	110,3	110,2	110,4	111,5	110,7	112,1	111,6	110,8	111,8	110,7	109,7
	gg. Vp. in %	-0,2	2,7	1,6	-0,5	0,2	1,0	-0,7	1,1	-0,4	-0,7	0,9	-1,0	-0,9
	gg. Vj. in %	0,0	2,6	1,5	1,9	0,8	1,6	0,1	2,1	1,7	1,0	1,0	-0,3	-0,4
Inland	Index	103,2	104,5	105,0	104,9	105,2	106,5	105,0	107,5	106,5	105,4	105,7	104,7	104,7
	gg. Vp. in %	-1,5	1,3	0,5	-0,3	0,3	1,2	-1,4	2,2	-0,9	-1,0	0,3	-0,9	0,0
	gg. Vj. in %	-1,4	1,3	0,5	1,1	0,7	1,5	-0,2	2,6	2,0	0,1	0,9	-0,6	-0,8
darunter: Investitionsgüter	Index	107,6	111,0	113,7	113,2	114,9	116,5	114,7	119,0	116,2	114,4	117,0	112,7	114,3
	gg. Vp. in %	-1,7	3,2	2,4	-0,4	1,5	1,4	-1,5	5,1	-2,4	-1,5	2,3	-3,7	1,4
	gg. Vj. in %	-1,6	3,1	2,4	2,3	2,1	2,9	0,8	5,6	3,1	0,7	4,2	-1,2	-0,5
Ausland	Index	108,4	113,0	115,8	115,8	115,9	116,8	116,9	117,0	117,0	116,5	118,4	117,2	115,0
	gg. Vp. in %	1,3	4,2	2,5	-0,7	0,1	0,8	0,1	-0,1	0,0	-0,4	1,6	-1,0	-1,9
	gg. Vj. in %	1,4	4,1	2,5	2,8	0,9	1,7	0,3	1,4	1,5	1,9	1,2	0,0	-0,1
darunter: Eurozone	Index	97,1	102,0	106,4	106,9	107,8	109,3	109,4	109,0	109,4	109,4	110,5	109,6	108,2
	gg. Vp. in %	-1,8	5,0	4,3	0,5	0,8	1,4	0,1	-0,7	0,4	0,0	1,0	-0,8	-1,3
	gg. Vj. in %	-1,7	5,0	4,3	4,7	3,9	4,6	3,0	3,9	4,2	5,7	4,5	3,3	1,1
		2013		2014		2015			2016					
Kapazitäts- und Geräteauslastung⁵		3. Vj.	4. Vj.	1. Vj.	2. Vj.	3. Vj.	4. Vj.	1. Vj.	2. Vj.	3. Vj.	4. Vj.	1. Vj.	2. Vj.	3. Vj.
Verarbeitendes Gewerbe	in %	83,0	83,7	83,9	83,9	83,9	84,1	84,4	84,4	84,3	84,4	85,1	84,4	84,7

Quellen: Statistisches Bundesamt, Deutsche Bundesbank, ifo Institut für Wirtschaftsforschung.

1 Volumenangaben; kalender- und saisonbereinigt (Verfahren Census X-12-ARIMA); Index 2010 = 100; Vorjahresveränderungen auf Basis kalenderbereinigter Daten; 2 Verarbeitendes Gewerbe, soweit nicht der Energie zugeordnet zuzüglich Erzbergbau, Gewinnung von Steinen und Erden; 3 Tiefbau und Hochbau ohne Ausbaugewerbe; 4 Energieversorgung, Kohlenbergbau, Gewinnung von Erdöl und Erdgas, Mineralölverarbeitung; 5 Laut ifo Konjunkturtest; Saisonbereinigung des ifo Instituts; Verarbeitendes Gewerbe ohne Energie.

2.2 Entwicklung der Produktion¹



Quellen: Statistisches Bundesamt, Deutsche Bundesbank.

1 Saisonbereinigt, Verfahren Census X-12-ARIMA; preisbereinigt, Index 2010 = 100;

2 Produzierendes Gewerbe (ohne Energie und Bauleistungen);

3 Für das Baugewerbe liegen keine Daten vor Januar 2010 vor.

2.3 Auftragseingang im Verarbeitenden Gewerbe

Bundesrepublik Deutschland

					2015		2016		2016					
		2013	2014	2015	3. Vj.	4. Vj.	1. Vj.	2. Vj.	Jan.	Feb.	März	April	Mai	Juni
Auftragseingang¹														
Industrie insgesamt	Index	106,0	109,1	110,2	109,4	110,0	111,0	110,4	110,6	109,7	112,6	110,5	110,6	110,2
	gg. Vp. in %	2,7	2,9	1,0	-2,0	0,5	0,9	-0,5	0,5	-0,8	2,6	-1,9	0,1	-0,4
	gg. Vj. in %	2,8	2,8	1,0	-0,3	-0,7	1,2	-1,2	0,4	0,7	2,4	-0,4	0,0	-3,1
Inland	Index	101,8	103,4	105,3	104,7	105,9	105,0	105,9	104,3	105,2	105,5	107,2	104,9	105,6
	gg. Vp. in %	1,0	1,6	1,8	0,4	1,1	-0,8	0,9	-1,4	0,9	0,3	1,6	-2,1	0,7
	gg. Vj. in %	1,0	1,6	1,8	2,6	2,1	-1,1	1,5	-1,3	1,4	-2,9	1,9	0,6	2,1
Ausland	Index	109,5	113,7	114,2	113,2	113,4	115,8	114,1	115,7	113,3	118,3	113,2	115,3	113,9
	gg. Vp. in %	4,2	3,8	0,4	-3,7	0,2	2,1	-1,5	1,9	-2,1	4,4	-4,3	1,9	-1,2
	gg. Vj. in %	4,3	3,7	0,4	-2,5	-2,7	2,9	-3,2	1,6	0,3	6,7	-2,1	-0,4	-6,5
Eurozone	Index	98,9	101,7	105,8	109,3	105,6	106,8	109,2	108,3	105,3	106,9	109,4	113,9	104,2
	gg. Vp. in %	3,5	2,8	4,0	2,0	-3,4	1,1	2,2	8,0	-2,8	1,5	2,3	4,1	-8,5
	gg. Vj. in %	3,8	2,6	3,8	6,3	-0,1	5,8	1,6	7,0	5,4	4,8	2,6	8,0	-5,1
Nicht-Eurozone	Index	116,9	122,1	120,1	115,9	118,9	122,0	117,5	120,9	118,9	126,3	115,8	116,2	120,6
	gg. Vp. in %	4,7	4,4	-1,6	-7,2	2,6	2,6	-3,7	-1,5	-1,7	6,2	-8,3	0,3	3,8
	gg. Vj. in %	4,6	4,4	-1,6	-7,4	-4,2	1,3	-5,9	-1,6	-2,9	8,0	-4,9	-5,2	-7,3
Vorleistungsgüter	Index	100,1	102,1	101,6	100,3	102,7	100,9	102,4	100,0	101,9	100,8	105,1	101,4	100,7
	gg. Vp. in %	0,4	2,0	-0,5	-1,0	2,4	-1,8	1,5	-2,5	1,9	-1,1	4,3	-3,5	-0,7
	gg. Vj. in %	0,3	2,0	-0,5	-1,2	0,0	-0,8	1,1	-2,9	0,7	-0,5	4,7	0,0	-1,3
Inland	Index	99,3	99,8	99,1	98,2	100,0	98,0	99,4	97,2	98,2	98,6	103,7	97,2	97,4
	gg. Vp. in %	0,4	0,5	-0,7	-0,5	1,8	-2,0	1,4	-2,0	1,0	0,4	5,2	-6,3	0,2
	gg. Vj. in %	0,3	0,5	-0,7	-0,4	0,9	-1,3	0,7	-2,9	0,5	-1,4	5,4	-2,2	-1,2
Ausland	Index	101,0	104,7	104,5	102,7	105,9	104,3	105,9	103,3	106,2	103,3	106,8	106,4	104,6
	gg. Vp. in %	0,4	3,7	-0,2	-1,5	3,1	-1,5	1,5	-3,2	2,8	-2,7	3,4	-0,4	-1,7
	gg. Vj. in %	0,3	3,8	-0,2	-2,1	-1,1	-0,6	1,6	-3,1	1,0	0,4	4,0	2,4	-1,5
Investitionsgüter	Index	110,6	114,3	116,4	116,1	115,0	117,7	116,0	117,0	115,0	121,0	114,2	117,0	116,8
	gg. Vp. in %	4,5	3,3	1,8	-2,5	-0,9	2,3	-1,4	1,9	-1,7	5,2	-5,6	2,5	-0,2
	gg. Vj. in %	4,6	3,3	1,7	0,1	-1,7	2,2	-2,7	1,2	1,1	4,1	-3,6	-0,1	-4,4
Inland	Index	104,9	107,8	112,1	111,8	112,6	112,6	112,9	111,7	113,0	113,0	111,5	112,3	114,9
	gg. Vp. in %	1,5	2,8	4,0	1,3	0,7	0,0	0,3	-1,1	1,2	0,0	-1,3	0,7	2,3
	gg. Vj. in %	1,5	2,8	4,1	5,4	2,9	-0,9	2,3	0,0	2,6	-4,6	-1,2	2,4	5,8
Ausland	Index	114,1	118,4	119,0	118,7	116,5	120,8	117,9	120,3	116,3	125,9	115,9	119,9	118,0
	gg. Vp. in %	6,3	3,8	0,5	-4,7	-1,9	3,7	-2,4	3,7	-3,3	8,3	-7,9	3,5	-1,6
	gg. Vj. in %	6,4	3,6	0,5	-2,9	-4,2	4,2	-5,5	2,0	0,2	9,9	-5,0	-1,5	-9,3
Konsumgüter	Index	103,5	107,3	109,7	107,5	111,8	113,7	111,0	118,2	110,2	112,6	111,3	111,3	110,5
	gg. Vp. in %	1,7	3,7	2,2	-3,1	4,0	1,7	-2,4	3,8	-6,8	2,2	-1,2	0,0	-0,7
	gg. Vj. in %	1,7	3,6	2,2	0,5	4,1	4,5	0,3	10,8	-1,3	4,3	0,8	0,8	-0,7
Inland	Index	97,8	99,4	101,5	101,0	101,6	101,6	103,1	102,2	100,1	102,6	102,9	106,9	99,6
	gg. Vp. in %	0,8	1,6	2,1	-0,7	0,6	0,0	1,5	-0,5	-2,1	2,5	0,3	3,9	-6,8
	gg. Vj. in %	0,9	1,5	2,1	2,0	2,2	0,2	1,4	0,3	-1,3	1,4	2,2	4,6	-2,4
Ausland	Index	108,3	114,0	116,8	113,1	120,5	124,0	117,8	131,9	118,9	121,1	118,4	115,0	119,9
	gg. Vp. in %	2,2	5,3	2,5	-4,7	6,5	2,9	-5,0	6,9	-9,9	1,9	-2,2	-2,9	4,3
	gg. Vj. in %	2,2	5,3	2,4	-0,6	5,4	7,9	-0,6	18,9	-1,4	6,7	-0,3	-2,0	0,5
Industrie ohne Großaufträge²	Index	105,0	108,4	109,9	108,6	110,2	110,8	109,7	110,7	111,1	110,7	109,1	109,5	110,5
	gg. Vp. in %	1,4	3,2	1,4	-2,3	1,5	0,5	-1,0	0,2	0,4	-0,4	-1,4	0,4	0,9
	gg. Vj. in %	1,5	3,2	1,4	0,4	-0,3	1,1	-1,2	-0,1	1,3	2,1	-1,6	-1,1	-1,1

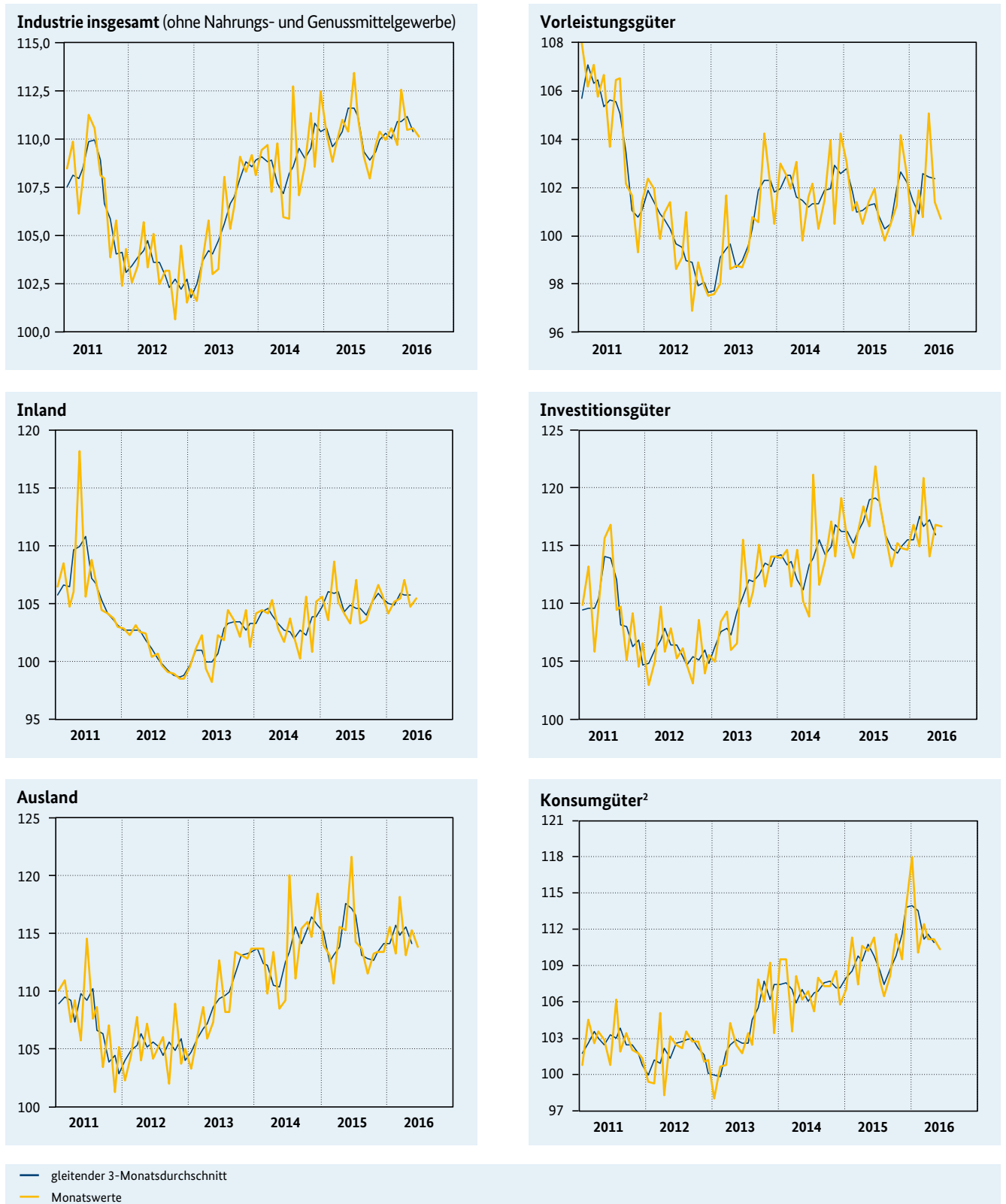
Quellen: Statistisches Bundesamt, Deutsche Bundesbank.

1 Volumenangaben; kalender- und saisonbereinigt; Index 2010 = 100; Vorjahresveränderungen auf Basis kalenderbereinigter Daten;

2 Auftragseingänge ohne Großaufträge über 50 Mio. Euro auf Basis freiwilliger Angaben.

2.4 Entwicklung des Auftragseingangs der Industrie¹

Bundesrepublik Deutschland



Quellen: Statistisches Bundesamt, Deutsche Bundesbank.

¹ Preisbereinigt, Index 2010 = 100; saisonbereinigt, Verfahren Census X-12-ARIMA;

² Gebrauchs- und Verbrauchsgüter.

2.5 Auftragseingang im Bauhauptgewerbe, Baugenehmigungen

Bundesrepublik Deutschland

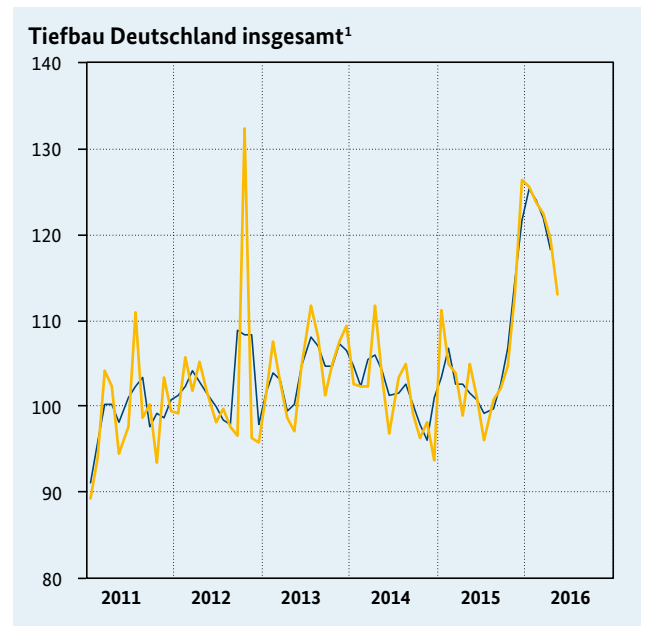
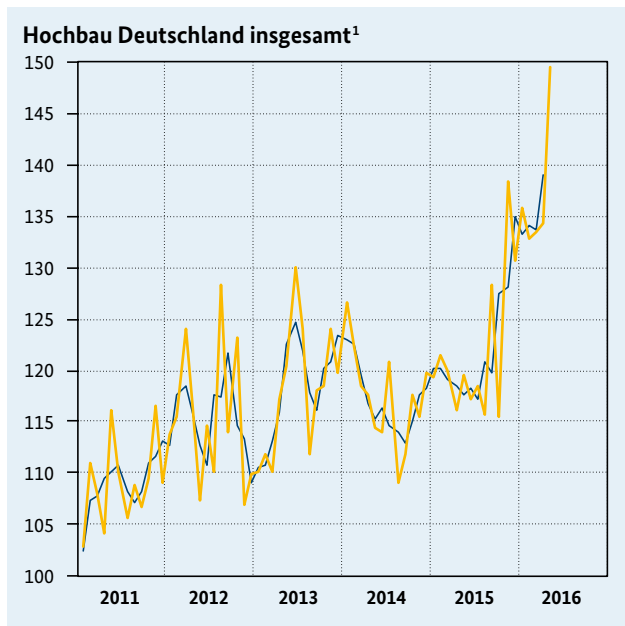
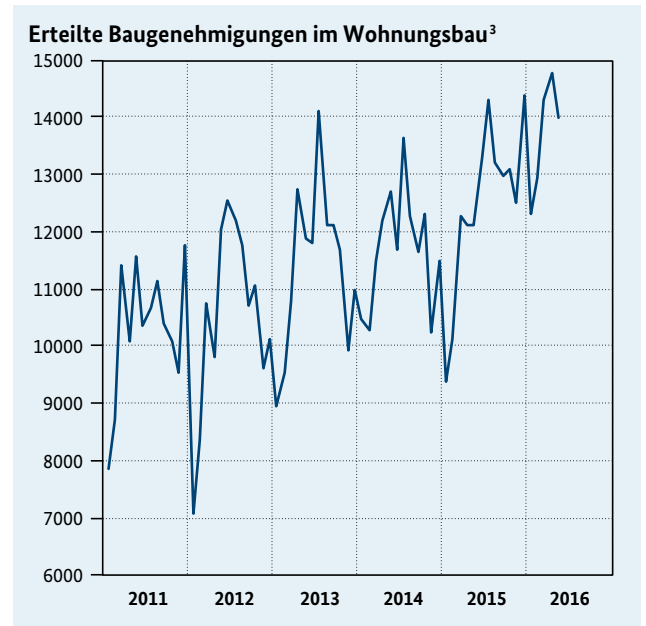
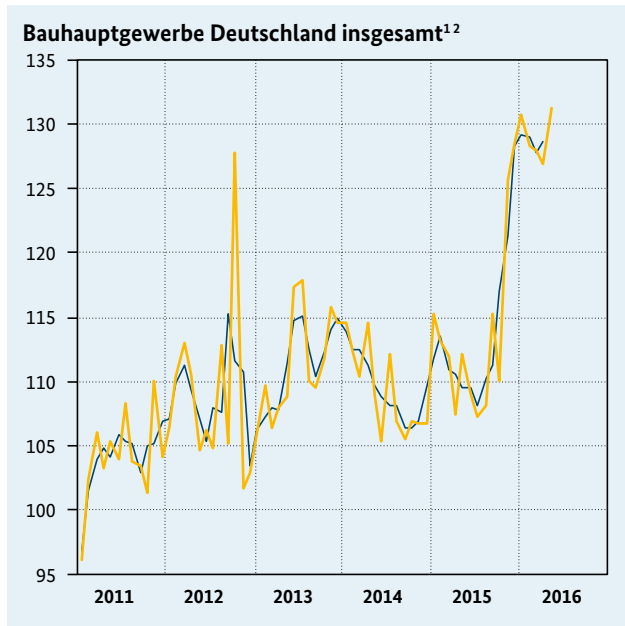
					2015			2016		2016					
		2013	2014	2015	2. Vj.	3. Vj.	4. Vj.	1. Vj.	Dez.	Jan.	Feb.	März	April	Mai	
Auftragseingang¹															
Bauhauptgewerbe		Index	111,3	109,3	113,7	109,6	110,3	121,5	129,1	128,6	130,9	128,4	128,1	127,0	131,4
		gg. Vp. in %	2,2	-1,8	4,0	-3,4	0,6	10,2	6,3	2,2	1,8	-1,9	-0,2	-0,9	3,5
		gg. Vj. in %	2,1	-1,9	3,8	-0,2	1,7	13,2	14,0	19,9	12,7	14,2	14,7	17,9	17,0
Hochbau		Index	118,0	117,4	121,8	117,6	120,9	128,2	134,2	130,7	136,0	133,0	133,6	134,4	149,7
		gg. Vp. in %	2,3	-0,5	3,7	-2,2	2,8	6,0	4,7	-5,7	4,1	-2,2	0,5	0,6	11,4
		gg. Vj. in %	2,4	-0,9	3,8	1,9	5,9	8,6	11,6	9,3	14,4	9,7	11,0	15,4	25,3
Wohnungsbau		Index	131,0	134,9	149,9	142,9	156,1	152,6	172,8	159,8	174,0	166,6	177,7	159,6	176,8
		gg. Vp. in %	4,0	3,0	11,1	-3,4	9,2	-2,2	13,2	2,5	8,9	-4,3	6,7	-10,2	10,8
		gg. Vj. in %	4,3	2,5	11,4	3,6	27,8	7,9	17,1	6,6	19,0	13,8	18,3	12,7	22,6
Hochbau ohne Wohnungsbau		Index	111,6	108,7	107,8	105,1	103,5	116,2	115,1	116,3	117,1	116,3	111,8	121,9	136,3
		gg. Vp. in %	1,5	-2,6	-0,8	-1,3	-1,5	12,3	-0,9	-10,5	0,7	-0,7	-3,9	9,0	11,8
		gg. Vj. in %	1,4	-3,0	-0,8	0,9	-6,0	9,0	7,8	11,3	11,2	7,1	6,0	17,3	27,2
Tiefbau		Index	104,6	101,3	105,7	101,6	99,7	114,8	124,0	126,5	125,8	123,8	122,5	119,6	113,1
		gg. Vp. in %	2,0	-3,2	4,3	-4,8	-1,9	15,1	8,0	11,8	-0,6	-1,6	-1,1	-2,4	-5,4
		gg. Vj. in %	1,9	-3,0	3,7	-2,3	-2,9	19,6	16,6	35,5	10,8	19,3	18,5	20,8	8,0
Straßenbau		Index	103,6	99,2	101,2	98,5	100,8	102,8	128,7	113,8	138,2	136,0	111,8	116,3	108,4
		gg. Vp. in %	5,0	-4,2	2,0	-4,1	2,3	2,0	25,2	16,4	21,4	-1,6	-17,8	4,0	-6,8
		gg. Vj. in %	3,6	-3,4	1,3	-1,4	2,4	7,0	22,6	23,0	53,3	17,9	13,2	20,9	7,4
Tiefbau ohne Straßenbau		Index	105,3	102,5	108,4	103,4	99,0	122,1	121,2	134,2	118,3	116,4	129,0	121,6	116,0
		gg. Vp. in %	0,5	-2,7	5,8	-5,3	-4,3	23,3	-0,7	9,6	-11,8	-1,6	10,8	-5,7	-4,6
		gg. Vj. in %	0,9	-2,7	5,0	-2,8	-6,4	25,6	13,6	41,0	-2,1	20,2	21,5	20,7	8,3
gewerbliche Auftraggeber (Hoch- und Tiefbau ohne Wohnungsbau)		Index	114,2	112,9	112,7	110,3	107,4	120,9	119,3	113,4	121,4	115,6	120,9	126,9	135,8
		gg. Vp. in %	1,2	-1,1	-0,2	-1,7	-2,6	12,6	-1,3	-18,9	7,1	-4,8	4,6	5,0	7,0
		gg. Vj. in %	1,2	-1,4	-0,3	0,4	-6,0	10,2	6,8	3,5	6,0	4,9	9,0	18,0	17,9
öffentliche Auftraggeber (Hoch- und Tiefbau ohne Wohnungsbau)		Index	100,5	95,4	100,3	95,5	94,9	109,7	121,6	131,6	123,3	126,1	115,5	113,9	108,7
		gg. Vp. in %	2,4	-5,1	5,1	-5,4	-0,6	15,6	10,8	32,3	-6,3	2,3	-8,4	-1,4	-4,6
		gg. Vj. in %	2,2	-4,7	4,1	-2,6	-2,3	21,4	20,4	56,4	17,8	24,8	18,6	20,9	13,0
Baugenehmigungen (Neubau)²															
Hochbau (veranschlagte Kosten)		Mio. €	76490	78378	83649	20491	22345	22875	22101	8290	6337	7532	8232	8515	8073
		gg. Vj. in %	8,7	2,5	6,7	1,4	6,4	18,3	23,2	27,5	24,8	32,1	15,0	27,7	23,7
Wohngebäude		Mio. €	43680	46466	51214	12681	13829	14001	13636	4874	4185	4486	4966	5076	4894
		gg. Vj. in %	11,2	6,4	10,2	4,8	10,6	22,4	27,4	25,1	33,2	30,1	20,7	24,2	19,6
Nichtwohngebäude		Mio. €	32809	31913	32435	7810	8516	8874	8465	3416	2153	3046	3267	3438	3179
		gg. Vj. in %	5,4	-2,7	1,6	-3,7	0,2	12,5	17,0	31,2	11,1	35,1	7,4	33,1	30,5
gewerbliche Auftraggeber		Mio. €	23624	24145	24360	6050	6505	6717	6321	2534	1561	2376	2384	2582	2436
		gg. Vj. in %	0,4	2,2	0,9	-0,2	-0,3	14,5	24,2	38,6	11,6	64,2	6,3	28,3	26,1
öffentliche Auftraggeber		Mio. €	9185	7768	8074	1760	2011	2157	2144	882	592	670	882	857	743
		gg. Vj. in %	20,9	-15,4	3,9	-13,9	1,8	6,9	-0,1	13,6	9,8	-16,9	10,2	50,2	47,0
Wohngebäude (Rauminhalt) ³		Mio. m ³	137	141	150	37,6	40,6	40,1	39,7	14,4	12,3	13,0	14,4	14,8	14,0
		gg. Vj. in %	8,5	2,8	6,7	2,6	7,8	17,6	24,6	25,5	31,4	28,1	16,5	22,2	15,6
		gg. Vp. in %	8,8	3,1	6,0	3,3	4,4	7,7	8,5	2,7	7,2	-3,1	-2,8	-0,8	-6,0
ifo Konjunkturtest⁴															
			2013	2014	2015	2015		2016		2016					
						3. Vj.	4. Vj.	1. Vj.	2. Vj.	Feb.	März	April	Mai	Juni	Juli
Kapazitäts- und Geräteauslastung		Salden	71,8	73,8	73,3	79,3	78,0	64,7	76,1	62,0	64,5	72,5	76,8	79,0	80,6
witterungsbedingte Baubehinderungen		Salden	28,4	8,6	13,8	1,3	3,3	35,0	14,0	43,0	44,0	23,0	10,0	9,0	7,0

Quellen: Statistisches Bundesamt, Deutsche Bundesbank, ifo Institut für Wirtschaftsforschung, eigene Berechnungen.

- 1 Volumenangaben; kalender- und saisonbereinigt; Index 2010=100; Vorjahresveränderungen auf Basis kalenderbereinigter Daten;
- 2 Ursprungszahlen;
- 3 Ursprungszahlen; Veränderungen gegenüber der Vorperiode auf Basis kalender- und saisonbereinigter Daten;
- 4 Saldo der positiven und negativen Antworten.

2.6 Entwicklung des Auftragseingangs im Bauhauptgewerbe

Bundesrepublik Deutschland



— gleitender 3-Monatsdurchschnitt
 — Monatswerte

Quellen: Statistisches Bundesamt, Deutsche Bundesbank.

1 Preis- und saisonbereinigt, Verfahren Census X-12-ARIMA, Index 2010 = 100;

2 Hoch- und Tiefbau einschließlich vorbereitende Baustellenarbeiten;

3 Kubikmeter umbauter Raum; Ursprungszahlen.

2.7 ifo Konjunkturtest, ZEW-Geschäftserwartungen

Bundesrepublik Deutschland

					2015		2016		2016					
		2013	2014	2015	3. Vj.	4. Vj.	1. Vj.	2. Vj.	Feb.	März	April	Mai	Juni	Juli
ifo Konjunkturtest¹														
Gewerbliche Wirtschaft														
Geschäftsklima	Salden	6,2	9,1	9,2	9,8	10,3	6,4	8,5	4,7	6,7	6,5	8,6	10,4	9,6
Geschäftslage	Salden	9,3	13,4	15,5	17,5	15,2	15,3	16,8	15,0	16,6	15,4	17,2	17,8	18,2
Geschäftserwartungen	Salden	3,4	4,3	3,2	2,5	5,5	-2,0	0,5	-5,0	-2,7	-2,0	0,4	3,2	1,4
Verarbeitendes Gewerbe														
Geschäftsklima	Salden	9,2	12,9	11,5	11,2	11,5	5,9	8,5	3,8	5,6	6,6	8,0	10,9	9,8
Geschäftslage	Salden	12,3	18,9	19,0	20,3	17,0	16,4	17,6	16,5	17,3	17,0	17,6	18,2	19,2
Geschäftserwartungen	Salden	6,2	7,1	4,2	2,4	6,1	-4,1	-0,2	-8,2	-5,4	-3,3	-1,1	3,8	0,8
Vorleistungsgüter														
Geschäftsklima	Salden	8,0	13,5	12,4	13,5	10,8	6,3	8,4	4,7	5,0	6,2	6,7	12,3	12,8
Geschäftslage	Salden	7,8	20,2	18,1	20,0	16,9	16,5	18,2	15,2	16,1	16,5	16,8	21,4	20,3
Geschäftserwartungen	Salden	8,1	7,0	6,9	7,1	4,8	-3,3	-1,0	-5,3	-5,4	-3,6	-2,9	3,5	5,5
Investitionsgüter														
Geschäftsklima	Salden	10,4	15,1	10,6	9,0	11,4	4,1	8,7	2,6	4,0	6,8	10,6	8,8	5,4
Geschäftslage	Salden	14,8	20,4	18,6	19,7	15,6	15,0	18,6	17,1	15,9	17,5	21,1	17,2	18,4
Geschäftserwartungen	Salden	6,1	9,9	3,0	-1,0	7,3	-6,3	-0,7	-11,0	-7,3	-3,4	0,5	0,7	-6,8
Konsumgüter														
Geschäftsklima	Salden	8,7	7,6	9,7	9,9	11,2	8,3	7,4	5,1	10,6	6,1	6,4	9,6	7,9
Geschäftslage	Salden	16,3	14,4	19,4	19,2	18,9	17,9	16,3	14,4	24,0	16,7	16,4	15,8	14,7
Geschäftserwartungen	Salden	1,4	1,1	0,4	1,0	3,8	-0,9	-1,2	-3,8	-2,0	-4,0	-3,1	3,6	1,2
Bauhauptgewerbe														
Geschäftsklima	Salden	-1,2	-3,1	-2,8	-2,2	1,1	-0,2	3,0	0,3	-0,4	0,7	3,6	4,8	5,4
Geschäftslage	Salden	0,1	-3,3	-4,3	-4,6	-0,9	3,4	8,3	5,8	2,8	5,1	8,7	11,2	10,1
Geschäftserwartungen	Salden	-2,4	-2,9	-1,4	0,3	3,0	-3,7	-2,2	-5,0	-3,5	-3,7	-1,4	-1,4	0,8
Dienstleistungen														
Geschäftsklima	Salden	16,7	22,6	28,6	30,0	34,1	27,2	26,9	28,0	24,7	28,3	25,2	27,3	27,6
Geschäftslage	Salden	22,9	32,4	38,9	42,6	43,7	38,8	40,1	40,5	36,9	41,6	37,7	41,0	36,1
Geschäftserwartungen	Salden	10,7	13,2	18,7	18,1	24,9	16,2	14,5	16,1	13,1	15,7	13,3	14,4	19,3
ZEW-Konjunkturerwartungen²														
konjunkturelle Lage	Salden	16,9	40,0	57,0	65,7	54,9	54,2	51,8	52,3	50,7	47,7	53,1	54,5	49,8
Konjunkturerwartungen	Salden	44,7	29,6	31,5	22,3	9,5	5,2	12,3	1,0	4,3	11,2	6,4	19,2	-6,8

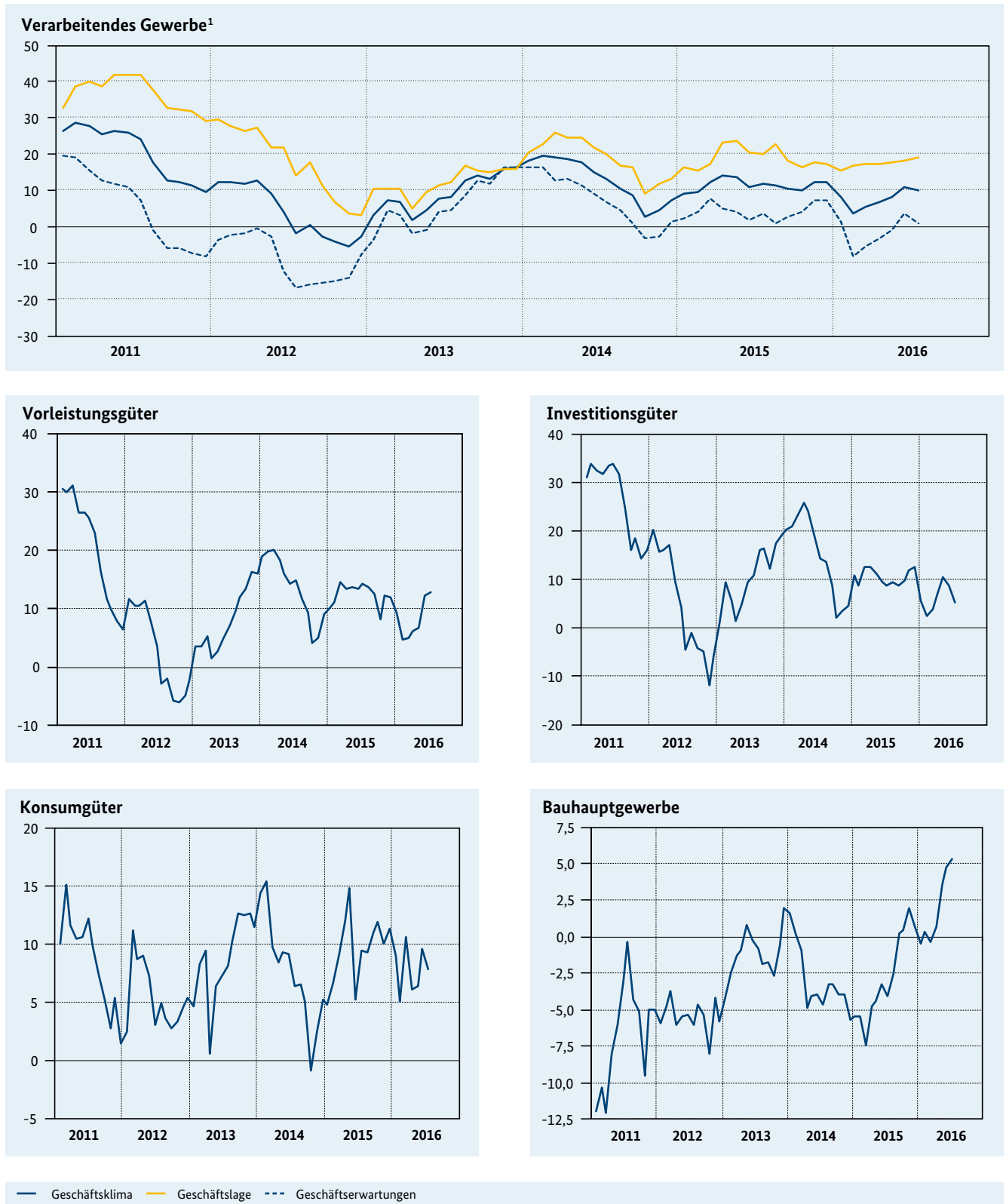
Quellen: ifo Institut für Wirtschaftsforschung, Zentrum für Europäische Wirtschaftsforschung, eigene Berechnungen.

1 Saldo der positiven und negativen Antworten; Saisonbereinigung des ifo Instituts;

2 Saldo der positiven und negativen Antworten.

2.8 Entwicklung des ifo Geschäftsklimas¹

Bundesrepublik Deutschland



Quelle: ifo Institut für Wirtschaftsforschung.

¹ Saisonbereinigte Salden, Saisonbereinigungsverfahren des ifo Instituts.

3. Privater Konsum

3.1 Konsumausgaben, Einzelhandelsumsätze, Preise, Geschäfts- und Konsumklima

Bundesrepublik Deutschland

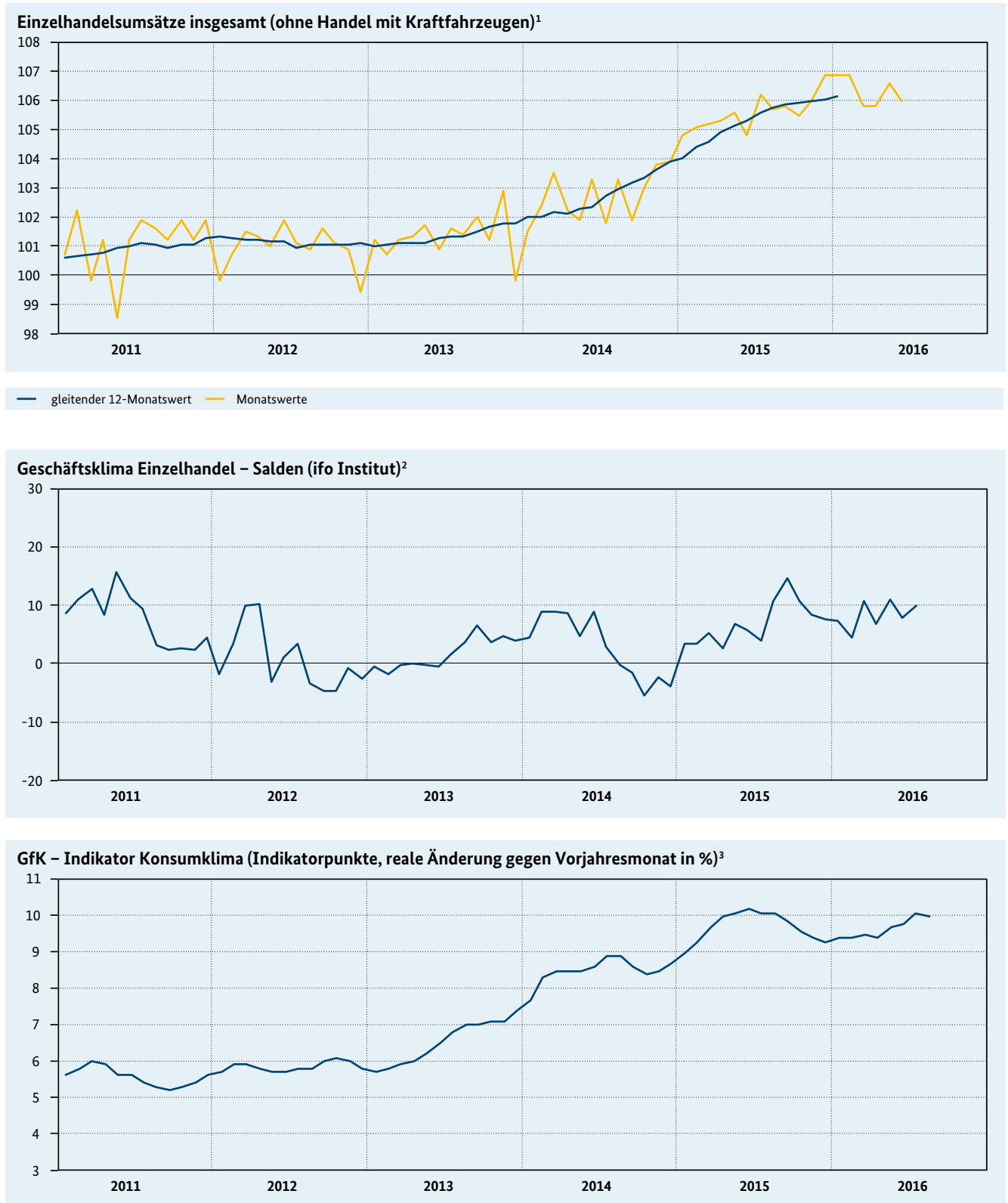
					2013	2014			2015			2016		
		2013	2014	2015	4. Vj.	1. Vj.	2. Vj.	3. Vj.	4. Vj.	1. Vj.	2. Vj.	3. Vj.	4. Vj.	1. Vj.
Volkswirtschaftliche Gesamtrechnung¹														
Private Konsumausgaben ¹	Index	103,0	103,9	106,1	103,2	103,5	103,5	104,1	105,1	105,5	105,6	106,4	106,9	107,3
(in konstanten Preisen)	gg. Vp. in %	0,6	0,9	2,0	-0,4	0,3	-0,1	0,6	1,0	0,3	0,1	0,8	0,4	0,4
	gg. Vj. in %	0,6	0,9	2,0	0,9	1,0	0,6	0,5	1,6	2,3	1,7	2,2	1,9	1,8
Verfügbare Einkommen	in Mrd. €	1672	1710	1759	420	424	425	428	435	434	438	441	446	445
(in jeweiligen Preisen)	gg. Vp. in %	1,8	2,3	2,9	-0,4	1,0	0,1	0,9	1,5	-0,1	0,9	0,7	1,2	-0,3
	gg. Vj. in %	1,8	2,3	2,9	2,0	2,4	2,0	1,7	3,1	2,8	2,9	3,0	2,8	2,5
Einzelhandelsumsätze¹														
		2013	2014	2015	2015		2016		2016					
		2013	2014	2015	3. Vj.	4. Vj.	1. Vj.	2. Vj.	März	April	Mai	Juni	Juli	Aug.
Einzelhandel	Index	101,3	102,7	105,6	105,9	106,1	106,5	106,1	105,8	105,8	106,6	106,0	-	-
(ohne Handel mit Kfz)	gg. Vp. In %	0,4	1,4	2,8	0,7	0,2	0,4	-0,4	-1,0	0,0	0,8	-0,6	-	-
	gg. Vj. in %	0,5	1,4	2,8	3,4	2,6	1,4	0,9	0,5	0,4	1,0	1,1	-	-
Lebensmittel, Getränke, Tabakwaren	Index	101,3	102,6	104,9	106,0	105,3	105,7	105,1	103,5	104,4	105,9	105,1	-	-
	gg. Vp. In %	1,0	1,3	2,2	1,2	-0,7	0,4	-0,6	-2,8	0,9	1,4	-0,8	-	-
	gg. Vj. in %	0,9	1,4	2,2	3,9	1,9	2,1	0,4	0,6	-0,3	0,4	1,2	-	-
Textilien, Bekleidung, Schuhe, Lederwaren	Index	98,8	99,8	99,5	99,2	98,1	97,1	100,3	92,4	101,0	100,3	99,7	-	-
	gg. Vp. In %	-0,4	1,0	-0,3	-1,5	-1,1	-1,0	3,3	-5,6	9,3	-0,7	-0,6	-	-
	gg. Vj. in %	-0,2	0,8	-0,1	-1,3	0,5	-2,6	-0,2	-8,1	2,2	-1,0	-1,9	-	-
Geräte der Informations- und Kommunikationstechnik	Index	117,5	121,7	127,0	127,8	127,1	126,2	126,2	127,0	124,7	123,6	130,4	-	-
	gg. Vp. In %	1,6	3,6	4,4	1,8	-0,5	-0,7	0,0	0,0	-1,8	-0,9	5,5	-	-
	gg. Vj. in %	1,6	3,9	4,1	4,5	1,2	-0,9	0,3	0,5	-0,9	-1,8	3,5	-	-
Möbel, Raumausstattung, Haushaltsgeräte, Baubedarf	Index	99,7	98,9	100,9	100,2	102,3	101,6	101,3	98,9	101,2	101,7	101,1	-	-
	gg. Vp. In %	-3,0	-0,8	2,0	-0,4	2,1	-0,7	-0,3	-4,3	2,3	0,5	-0,6	-	-
	gg. Vj. in %	-3,0	-0,7	2,0	1,7	2,7	1,1	0,7	-1,1	1,2	0,4	0,3	-	-
Handel mit Kfz einschl. Instandhaltung und Reparatur	Index	102,1	104,5	111,6	111,6	113,5	117,3	-	114,8	116,7	115,1	-	-	-
	gg. Vp. In %	-1,2	2,4	6,8	0,1	1,7	3,3	-	-3,2	1,7	-1,4	-	-	-
	gg. Vj. in %	-1,2	2,3	6,9	6,8	6,7	6,8	-	3,9	5,0	3,2	-	-	-
Umsätze im Gastgewerbe¹														
Insgesamt	Index	100,8	101,7	102,6	103,3	103,1	103,3	-	103,4	104,5	101,0	-	-	-
	gg. Vp. In %	-1,4	0,9	0,9	0,8	-0,2	0,2	-	0,3	1,1	-3,3	-	-	-
	gg. Vj. in %	-1,6	0,9	1,1	1,3	0,6	2,2	-	1,6	4,3	-1,5	-	-	-
Pkw-Neuzulassungen²														
Insgesamt	in Tsd.	2952	3037	3206	789	798	791	942	323	316	287	340	279	-
	gg. Vj. in %	-4,2	2,9	5,6	6,1	5,7	4,5	9,4	0,0	8,4	11,9	8,3	-3,9	-
private Neuzulassungen	in Tsd.	1120	1099	1098	266	266	259	344	112	110	107	126	99	-
	gg. Vj. in %	-4,8	-1,9	-0,1	-2,5	4,4	1,4	10,4	-3,3	6,1	12,9	12,4	-3,5	-
Verbraucherpreise³														
Insgesamt	Index	105,7	106,6	106,9	107,1	107,0	106,6	107,1	107,3	106,9	107,2	107,3	107,6	-
	gg. Vj. in %	1,5	0,9	0,2	0,1	0,3	0,3	0,1	0,3	-0,1	0,1	0,3	0,4	-
Nahrungsmittel	gg. Vj. in %	4,4	1,0	0,8	0,8	1,8	1,0	0,2	1,3	0,5	0,0	0,1	1,1	-
Wohnungsmieten	gg. Vj. in %	1,3	1,5	1,2	1,2	1,1	1,1	1,1	1,1	1,0	1,1	1,1	1,1	-
Haushaltsenergie	gg. Vj. in %	4,1	-0,9	-5,5	-6,4	-6,2	-6,5	-5,6	-6,5	-6,3	-5,7	-4,9	-4,7	-
Kraftfahrer-Preisindex	gg. Vj. in %	-0,5	-0,8	-2,6	-2,7	-2,5	-2,3	-2,8	-3,6	-3,2	-3,1	-2,1	-2,7	-
Stimmungsindikatoren zum privaten Konsum														
ifo Geschäftsklima Einzelhandel⁴	Salden	1,8	2,9	7,0	10,0	9,0	7,6	8,6	10,9	6,8	11,1	8,0	10,2	-
Geschäftslage	Salden	6,0	8,9	15,7	20,5	17,8	16,3	17,2	21,8	15,1	21,3	15,3	21,8	-
Geschäftserwartungen	Salden	-2,2	-2,9	-1,2	0,0	0,6	-0,7	0,4	0,6	-1,1	1,4	1,0	-0,8	-
GfK – Konsumklima⁵	Punkte	6,5	8,5	9,7	10,0	9,4	9,4	9,6	9,5	9,4	9,7	9,8	10,1	10,0
Anschaffungsneigung	Punkte	39,9	48,7	54,7	53,4	48,7	50,1	53,1	50,4	52,2	53,0	54,2	55,3	-

Quellen: Statistisches Bundesamt, Deutsche Bundesbank, Kraftfahrt-Bundesamt, ifo Institut, Gesellschaft für Konsumforschung.

1 Preis-, kalender- und saisonbereinigt; Index 2010 = 100; Vorjahresveränderungen auf Basis preis- und kalenderbereinigter Daten;

2 Ursprungszahlen; 3 Ursprungszahlen; Index 2010 = 100; 4 Salden der positiven und negativen Antworten, Saisonbereinigung des ifo Instituts; 5 Durch GfK standardisierte und saisonbereinigte Salden der positiven und negativen Antworten; der letzte Wert ist jeweils prognostiziert.

3.2 Entwicklung des privaten Konsums



Quellen: Statistisches Bundesamt, ifo Institut für Wirtschaftsforschung, Gesellschaft für Konsumforschung (GfK).

1 Basis: 2010 = 100, preis- und saisonbereinigt, Verfahren Census X-12-ARIMA;

2 Saisonbereinigung des ifo Instituts;

3 Saisonbereinigung der GfK.

4. Außenwirtschaft

4.1 Leistungsbilanz und Außenhandel nach Ländern

		2015			2016				2016					
		2013	2014	2015	3. Vj.	4. Vj.	1. Vj.	2. Vj.	Jan.	Feb.	März	April	Mai	Juni
Leistungsbilanz und Komponenten (Saldo)¹														
Leistungsbilanz	in Mrd. €	192	216	259	69	64	74	74	20,7	27,1	25,9	26,5	24,2	23,2
	gg. Vp. in %	-1,6	12,4	20,0	7,8	-7,6	15,4	0,2	6,1	31,0	-4,5	2,2	-8,6	-4,2
Warenhandel	in Mrd. €	214	228	261	66	64	67	73	19,8	22,6	25,0	25,7	24,2	23,3
	gg. Vp. in %	6,0	6,8	14,6	-3,4	-2,7	4,6	8,6	-4,2	14,1	10,4	3,0	-6,0	-3,6
Ausfuhr	in Mrd. €	1084	1118	1177	296	292	294	299	96,0	98,7	99,8	100,2	98,6	99,8
	gg. Vp. in %	0,9	3,2	5,3	-0,5	-1,3	0,7	1,4	-0,4	2,8	1,1	0,4	-1,6	1,3
Einfuhr	in Mrd. €	870	890	916	230	228	227	225	76,1	76,0	74,8	74,4	74,4	76,5
	gg. Vp. in %	-0,2	2,3	2,9	0,3	-1,0	-0,5	-0,7	0,6	-0,1	-1,6	-0,5	-0,1	2,8
Dienstleistungen	in Mrd. €	-43	-35	-31	-8	-10	-7	-7	-3,2	-1,4	-2,4	-2,4	-1,8	-2,3
	gg. Vp. in %	34,8	-17,3	-11,8	12,2	27,3	-29,5	-6,1	-3,6	-57,2	78,1	0,0	-26,2	30,0
Einnahmen	in Mrd. €	205	220	238	60	60	61	61	19,5	21,6	20,2	20,1	20,7	20,1
	gg. Vp. in %	4,1	7,4	8,2	0,7	-0,6	2,8	-0,7	-3,6	11,0	-6,5	-0,4	2,9	-3,0
Ausgaben	in Mrd. €	247	255	269	68	70	68	67	22,7	23,0	22,6	22,5	22,5	22,4
	gg. Vp. in %	8,3	3,1	5,4	1,9	2,6	-1,8	-1,2	-3,6	1,3	-1,4	-0,4	-0,3	-0,4
Primäreinkommen	in Mrd. €	64	63	66	18	17	18	16	5,6	6,6	5,9	5,5	5,1	5,1
	gg. Vp. in %	-2,8	-1,5	5,2	21,0	-1,8	4,8	-12,9	8,1	17,4	-10,4	-6,1	-8,2	1,0
Sekundäreinkommen	in Mrd. €	-42	-39	-37	-7	-8	-5	-9	-1,5	-0,7	-2,5	-2,3	-3,3	-2,9
	gg. Vp. in %	5,8	-6,7	-6,4	-43,2	15,2	-39,4	80,1	-50,0	-54,3	266,7	-7,9	39,9	-10,1

Außenhandel nach Ländern²

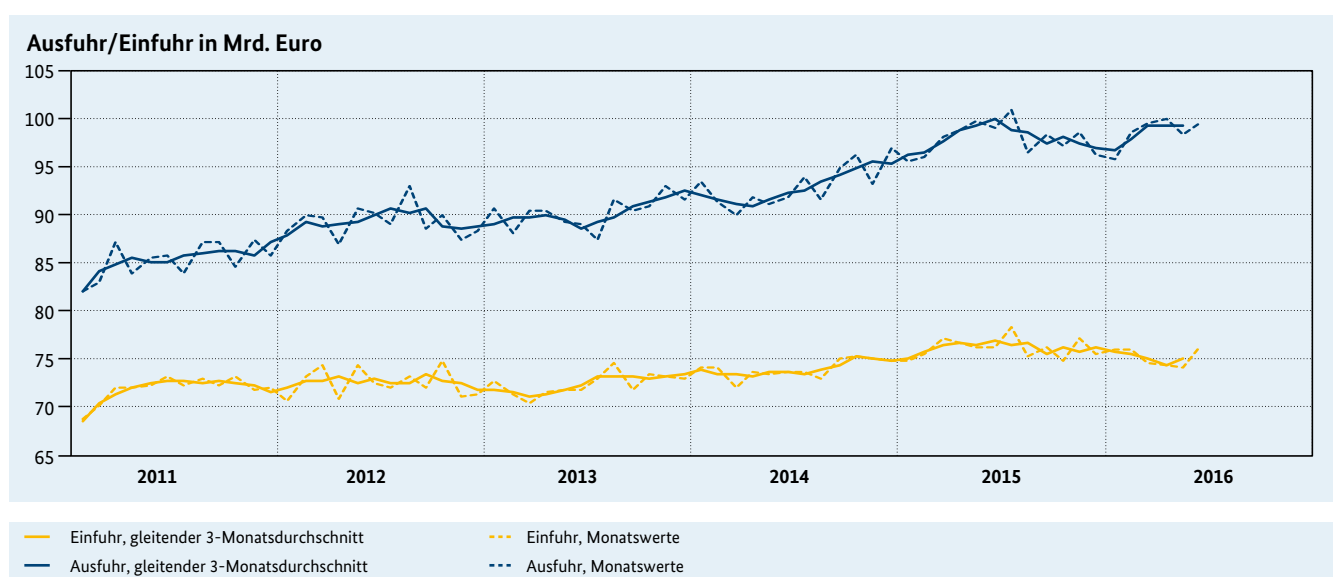
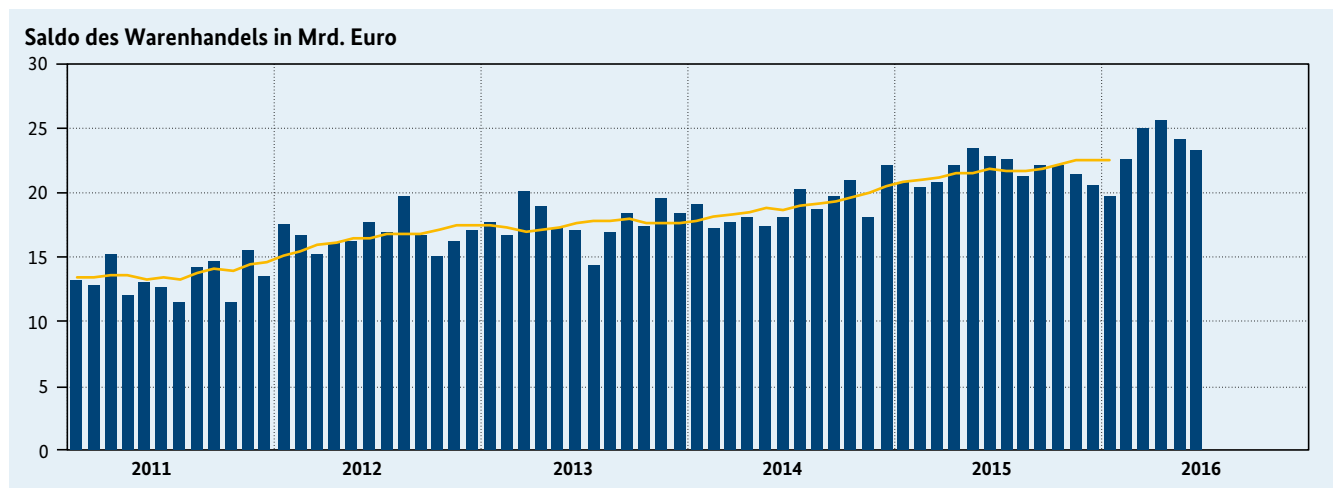
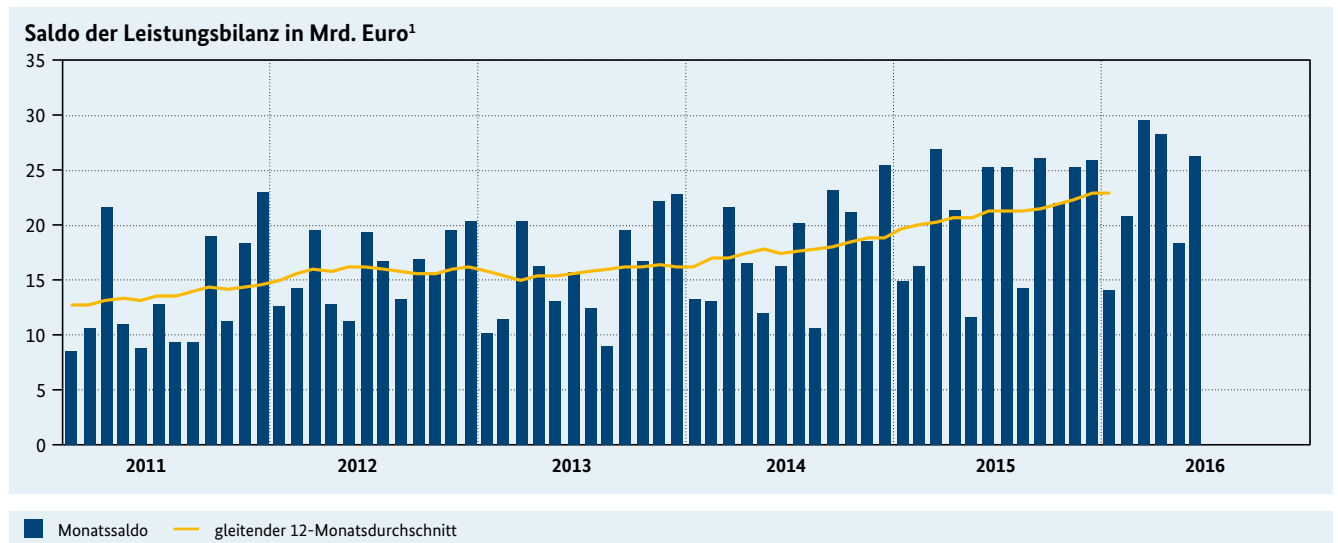
Ausfuhr insgesamt	in Mrd. €	1088	1124	1196	301	301	295	308	88,6	99,4	106,8	104,3	97,2	106,8
	gg. Vj. in %	-0,4	3,3	6,5	5,7	4,9	0,6	2,2	-1,5	4,0	-0,6	3,9	1,6	1,2
EU-Länder	in Mrd. €	619	649	694	172	175	177	182	54,6	59,6	62,7	61,3	57,6	62,7
	gg. Vj. in %	-0,2	4,8	7,0	6,9	6,4	2,7	3,9	0,8	5,5	1,8	7,4	2,1	2,3
Eurozone ¹	in Mrd. €	403	411	435	106	109	110	113	34,3	36,9	38,9	38,4	36,0	38,9
	gg. Vj. in %	-0,8	2,0	5,8	6,1	6,5	1,5	2,5	-0,1	3,6	1,0	5,9	1,5	0,1
Nicht-Eurozone	in Mrd. €	216	238	259	66	66	67	68	20,3	22,7	23,8	22,9	21,5	23,8
	gg. Vj. in %	1,2	10,1	9,0	8,2	6,2	4,7	6,3	2,5	8,8	3,1	9,9	3,0	6,0
Drittländer	in Mrd. €	469	475	502	129	126	118	127	34,0	39,8	44,2	43,0	39,7	44,1
	gg. Vj. in %	-0,8	1,2	5,7	4,1	3,0	-2,4	0,0	-5,0	1,7	-3,8	-0,6	1,0	-0,4
Einfuhr insgesamt	in Mrd. €	890	910	949	238	239	236	237	75,3	79,5	80,9	78,6	76,2	82,0
	gg. Vj. in %	-1,0	2,2	4,2	5,2	4,2	0,4	0,1	1,7	4,3	-4,2	0,0	-0,1	0,3
EU-Länder	in Mrd. €	575	595	622	155	158	156	159	48,5	53,4	53,8	53,0	51,1	55,2
	gg. Vj. in %	0,7	3,4	4,5	6,5	4,8	2,2	1,9	3,1	6,0	-2,2	2,0	0,2	3,3
Eurozone	in Mrd. €	401	411	426	106	107	106	108	33,3	36,2	36,7	35,6	34,8	38,0
	gg. Vj. in %	0,0	2,3	3,7	5,8	4,1	1,1	0,5	2,6	3,9	-2,9	-0,7	-0,8	3,0
Nicht-Eurozone	in Mrd. €	174	184	196	49	50	50	51	15,2	17,2	17,2	17,3	16,3	17,2
	gg. Vj. in %	2,3	6,0	6,2	7,9	6,5	4,6	4,8	4,1	10,8	-0,5	8,2	2,4	3,9
Drittländer	in Mrd. €	315	315	327	83	82	80	78	26,8	26,1	27,1	25,7	25,1	26,8
	gg. Vj. in %	-3,9	0,0	3,7	2,8	3,0	-2,9	-3,4	-0,8	0,8	-8,0	-4,0	-0,7	-5,3

Quellen: Statistisches Bundesamt, Deutsche Bundesbank.

1 Zahlungsbilanzstatistik (BPM 6), kalender- und saisonbereinigt, Verfahren Census X-12-ARIMA;

2 Außenhandelsstatistik des Statistischen Bundesamtes, Warenhandel, Ursprungszahlen.

4.2 Entwicklung der Außenwirtschaft



Quellen: Statistisches Bundesamt, Deutsche Bundesbank.

1 Zahlungsbilanzstatistik (BPM 6), kalender- und saisonbereinigt, Verfahren Census X-12-ARIMA.

5. Arbeitsmarkt

5.1 Erwerbstätige, Arbeitslose, gemeldete Arbeitsstellen

Bundesrepublik Deutschland

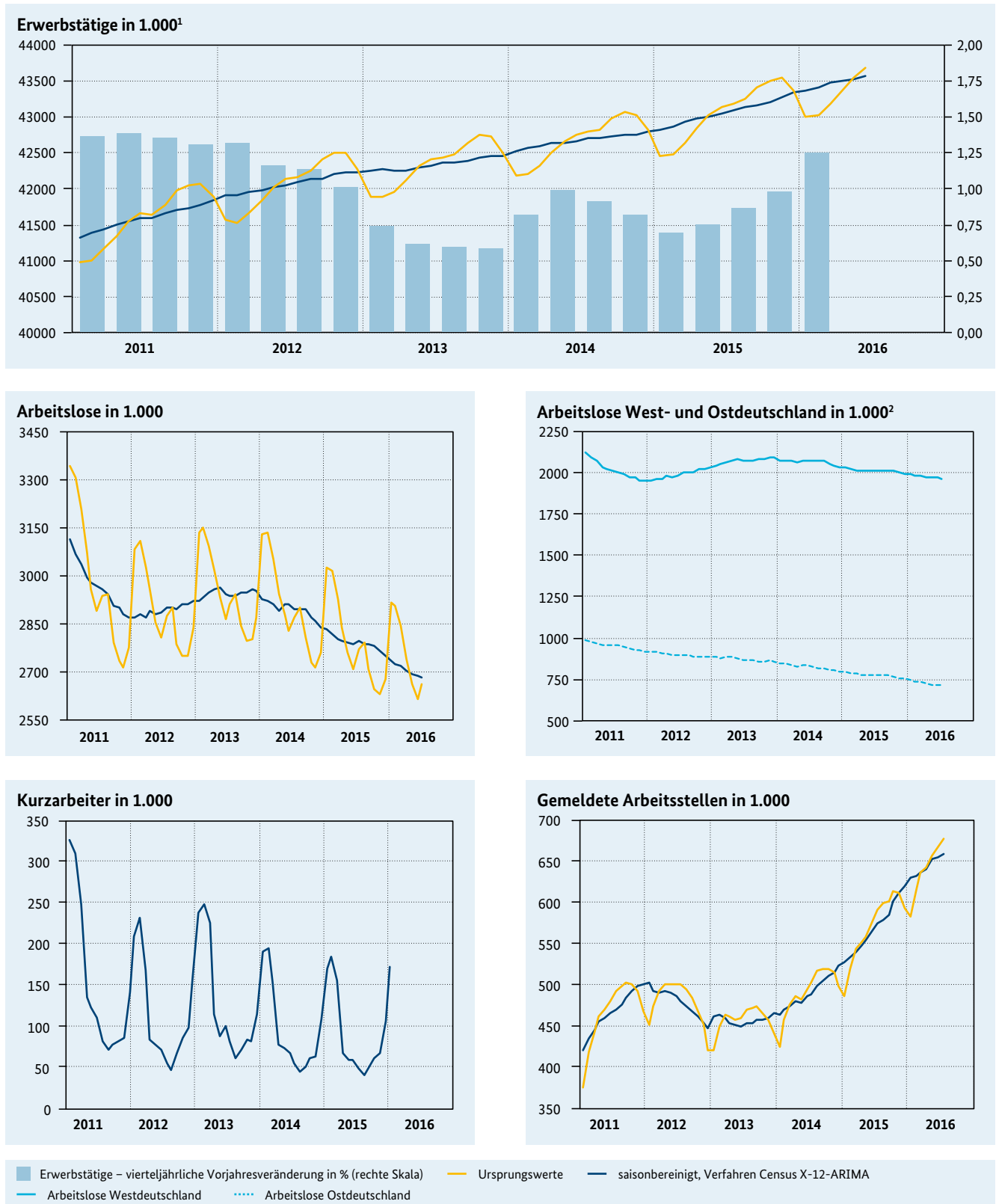
		2015			2016				2016					
		2013	2014	2015	3. Vj.	4. Vj.	1. Vj.	2. Vj.	Feb.	März	April	Mai	Juni	Juli
Ursprungszahlen														
Erwerbstätige ¹	in Tsd.	42327	42662	43057	43272	43457	43053	43514	43011	43170	43344	43530	43667	-
	gg. Vj. in Tsd.	+266	+335	+395	+423	+499	+541	+528	+547	+540	+524	+528	+533	-
Sozialversicherungspflichtig Beschäftigte	in Tsd.	29728	30218	30853	31020	31298	31082	-	31057	31224	31327	31416	-	-
	gg. Vj. in Tsd.	+367	+490	+635	+655	+728	+701	-	+715	+696	+682	+697	-	-
Erwerbslose ²	in Tsd.	2182	2090	1950	1847	1898	1915	1789	1980	1917	1788	1783	1796	-
	gg. Vj. in Tsd.	-43	-92	-140	-187	-114	-186	-164	-229	-108	-245	-109	-138	-
Erwerbslosenquote	in %	5,2	5,0	4,6	4,4	4,5	4,5	4,2	4,6	4,5	4,2	4,2	4,2	-
Arbeitslose insgesamt ³	in Tsd.	2950	2898	2795	2759	2655	2892	2674	2911	2845	2744	2664	2614	2661
	gg. Vj. in Tsd.	+53	-52	-104	-102	-83	-101	-98	-106	-87	-99	-98	-97	-112
SGB II	in Tsd.	1981	1965	1936	1932	1879	1960	1892	1964	1956	1927	1890	1860	1856
	gg. Vj. in Tsd.	-14	-16	-29	-19	-13	-23	-58	-19	-20	-48	-56	-68	-87
SGB III	in Tsd.	970	933	859	827	775	932	782	947	888	817	774	754	805
	gg. Vj. in Tsd.	+67	-36	-75	-83	-70	-78	-40	-87	-67	-51	-42	-29	-25
Westdeutschland	in Tsd.	2080	2075	2021	2013	1929	2095	1962	2107	2065	2004	1955	1928	1971
	gg. Vj. in Tsd.	+80	-6	-54	-59	-41	-42	-40	-46	-32	-40	-40	-41	-48
Ostdeutschland	in Tsd.	870	824	774	746	725	797	712	804	780	740	709	686	690
	gg. Vj. in Tsd.	-27	-46	-50	-42	-42	-59	-58	-60	-55	-59	-57	-56	-64
Arbeitslosenquote	in %	6,9	6,7	6,4	6,3	6,0	6,6	6,1	6,6	6,5	6,3	6,0	5,9	6,0
Westdeutschland	in %	6,1	5,9	5,7	5,7	5,5	5,9	5,5	6,0	5,8	5,7	5,5	5,4	5,5
Ostdeutschland	in %	10,3	9,8	9,2	8,9	8,6	9,5	8,5	9,6	9,3	8,8	8,4	8,2	8,2
Zugänge an Arbeitslosen	in Tsd./M.	648	637	626	629	600	681	589	677	602	600	578	589	658
Abgänge an Arbeitslosen	in Tsd./M.	645	647	633	630	609	627	666	686	668	701	657	639	611
Kurzarbeit ⁴	in Tsd.	77	49	44	33	46	50	-	50	52	56	46	-	-
(konjunkturell bedingt)	gg. Vj. in Tsd.	+10	-27	-5	-4	0	-1	-	-3	+1	+2	+2	-	-
Unterbeschäftigung	in Tsd.	3901	3803	3631	3556	3485	3687	3558	3712	3670	3594	3553	3526	3570
	gg. Vj. in Tsd.	-27	-99	-171	-178	-163	-167	-73	-175	-142	-109	-75	-34	-12
Gemeldete Arbeitsstellen	in Tsd.	457	490	569	595	604	610	653	614	635	640	655	665	674
	gg. Vj. in Tsd.	-21	+33	+78	+83	+95	+94	+93	+95	+92	+89	+98	+93	+85
saisonbereinigte Angaben⁵														
Erwerbstätige ¹	gg. Vp. in Tsd.	+266	+334	+394	+120	+134	+150	+121	+50	+54	+27	+40	+45	-
Sozialv.pfl. Beschäftigte	gg. Vp. in Tsd.	+366	+490	+634	+170	+185	+180	-	+78	+57	+32	+56	-	-
Erwerbslose	gg. Vp. in Tsd.	-43	-83	-152	-51	-34	-40	-32	-16	-14	-10	-7	-9	-
Erwerbslosenquote	in %	5,2	5,0	4,6	4,6	4,5	4,3	4,2	4,3	4,3	4,3	4,2	4,2	-
Arbeitslose insgesamt ³	gg. Vp. in Tsd.	+53	-53	-103	-3	-24	-40	-31	-10	-2	-17	-11	-6	-7
SGB II	gg. Vp. in Tsd.	-12	-16	-28	+9	-9	-27	-29	-1	-4	-16	-11	-8	-12
SGB III	gg. Vp. in Tsd.	+65	-37	-75	-12	-15	-13	-2	-8	+1	-1	0	+3	+4
Westdeutschland	gg. Vp. in Tsd.	+80	-6	-54	0	-8	-16	-15	-4	+1	-8	-8	-2	-4
Ostdeutschland	gg. Vp. in Tsd.	-27	-46	-49	-2	-16	-23	-16	-5	-4	-8	-4	-3	-4
Arbeitslosenquote	in %	6,9	6,7	6,4	6,4	6,3	6,2	6,1	6,2	6,2	6,2	6,1	6,1	6,1
Westdeutschland	in %	6,0	6,0	5,7	5,7	5,7	5,6	5,5	5,6	5,6	5,6	5,5	5,5	5,5
Ostdeutschland	in %	10,3	9,7	9,2	9,2	9,0	8,7	8,5	8,7	8,7	8,6	8,5	8,5	8,4
Unterbeschäftigung	gg. Vp. in Tsd.	-26	-100	-171	-38	-28	-35	+29	-6	+8	+8	+18	+18	+14
Gemeldete Arbeitsstellen	gg. Vp. in Tsd.	-21	+33	+78	+24	+31	+22	+16	+2	+3	+4	+13	+3	+3
Indizes														
ifo Beschäftigungsbarometer	Index	106,1	106,8	108,4	108,1	109,7	108,4	108,2	108,0	107,5	108,3	108,3	108,0	108,1
IAB-Arbeitsmarktbarometer	Index	101,6	102,7	103,1	103,4	103,5	102,9	102,6	103,0	102,5	102,6	102,5	102,8	103,2
BA-X Stellenindex	Index	159,1	168,9	192,4	195,0	204,3	209,7	214,0	209,0	210,0	211,0	215,0	216,0	217,0

Quellen: Bundesagentur für Arbeit, Deutsche Bundesbank, ifo Institut, Institut für Arbeitsmarkt und Berufsforschung, Statistisches Bundesamt.

- 1 Inlandskonzept;
- 2 Aus der Arbeitskräfteerhebung; Abgrenzung nach ILO;
- 3 Abgrenzung nach SGB; Quoten auf Basis aller zivilen Erwerbspersonen;
- 4 Konjunkturelle Kurzarbeit nach § 96 SGB III;
- 5 Verfahren Census X-12-ARIMA.

5.2 Entwicklung des Arbeitsmarkts

Bundesrepublik Deutschland



Quellen: Bundesagentur für Arbeit, Deutsche Bundesbank, Statistisches Bundesamt.

1 Erwerbstätige nach dem Inlandskonzept;

2 Saisonbereinigt, Verfahren Census X-12-ARIMA.

6. Preise

6.1 Verbraucherpreise, Erzeugerpreise, Baupreise

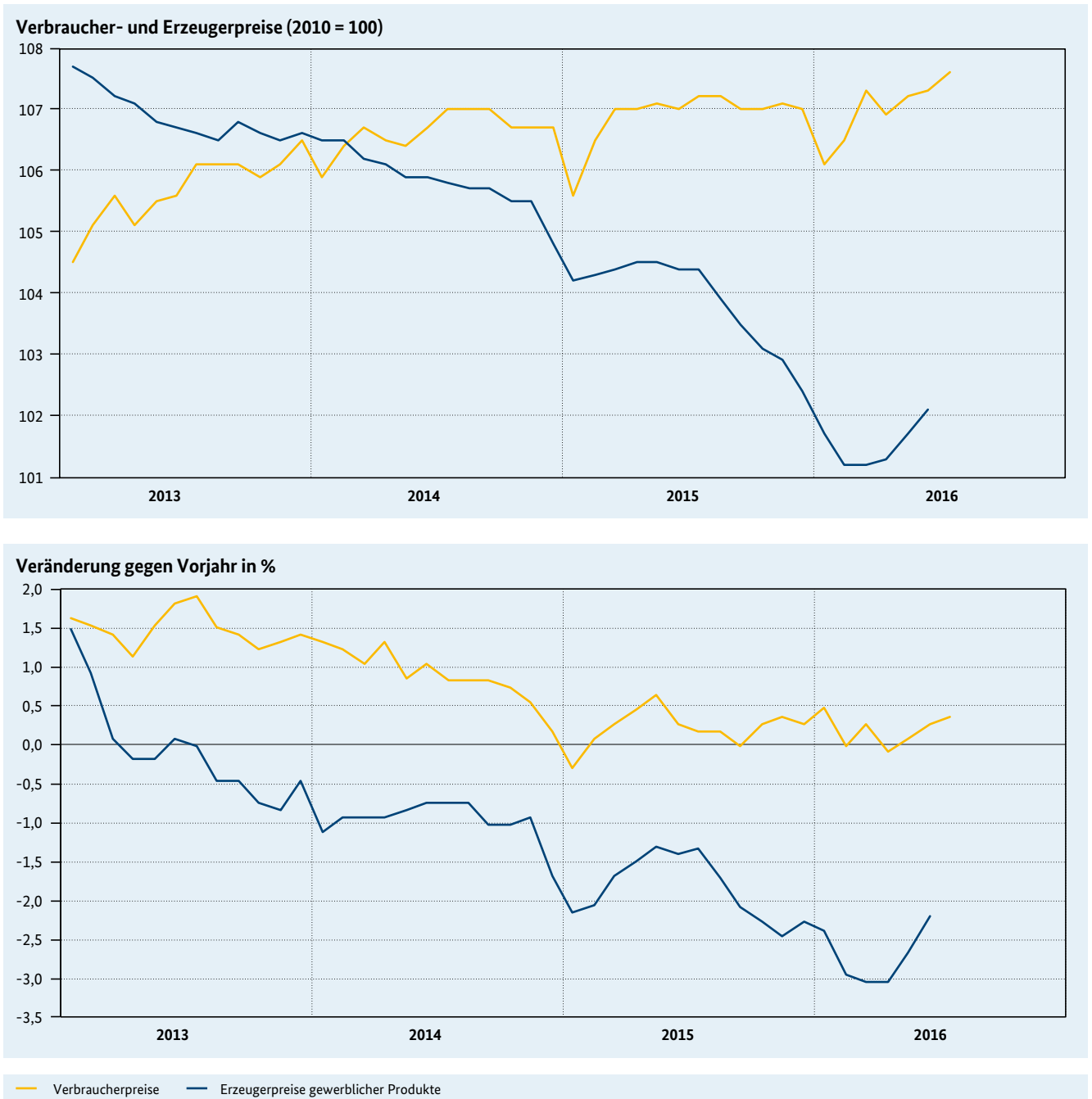
Bundesrepublik Deutschland

		2015			2016				2016					
		2013	2014	2015	3. Vj.	4. Vj.	1. Vj.	2. Vj.	Feb.	März	April	Mai	Juni	Juli
Verbraucherpreise¹														
Insgesamt (Ursprungszahlen)	Index	105,7	106,6	106,9	107,1	107,0	106,6	107,1	106,5	107,3	106,9	107,2	107,3	107,6
	gg. Vj. in %	+1,5	+0,9	+0,3	+0,1	+0,3	+0,2	+0,1	0,0	+0,3	-0,1	+0,1	+0,3	+0,4
Waren	Index	107,7	107,9	107,0	106,9	106,8	105,5	106,8	105,2	106,1	106,7	106,9	106,7	106,2
	gg. Vj. in %	+1,7	+0,2	-0,8	-1,0	-0,7	-0,8	-0,9	-1,1	-1,2	-1,0	-0,9	-0,8	-0,7
Verbrauchsgüter	Index	111,5	111,7	110,0	110,0	109,0	107,7	108,9	107,5	108,0	108,5	109,0	109,3	109,0
	gg. Vj. in %	+2,3	+0,2	-1,5	-1,9	-1,6	-1,8	-2,0	-2,2	-2,2	-2,2	-2,1	-1,6	-1,6
darunter:	Index	110,4	111,5	112,4	111,8	112,7	113,1	113,2	113,2	113,7	113,8	113,2	112,7	113,0
Nahrungsmittel	gg. Vj. in %	+4,4	+1,0	+0,8	+0,8	+1,8	+1,0	+0,2	+0,8	+1,3	+0,5	0,0	+0,1	+1,1
darunter:	Index	120,6	119,5	112,8	112,2	110,3	106,9	108,0	106,5	107,4	107,3	108,2	108,6	107,8
Haushaltsenergie ²	gg. Vj. in %	+4,1	-0,9	-5,6	-6,5	-6,2	-6,6	-5,7	-7,3	-6,5	-6,3	-5,7	-4,9	-4,7
Gebrauchsgüter, mittlere Lebensdauer	Index	104,1	104,8	105,5	104,8	107,1	104,8	106,8	103,9	106,8	108,0	107,1	105,4	103,8
	gg. Vj. in %	+1,4	+0,7	+0,7	+0,9	+0,9	+0,6	+0,9	+0,6	+0,2	+1,2	+1,2	+0,4	+0,8
Gebrauchsgüter, langlebig	Index	97,4	96,9	97,3	97,3	97,8	98,2	98,4	98,2	98,3	98,4	98,4	98,4	98,3
	gg. Vj. in %	-0,6	-0,5	+0,4	+0,4	+1,1	+1,4	+1,2	+1,6	+1,3	+1,2	+1,1	+1,2	+1,2
Dienstleistungen	Index	103,8	105,5	106,8	107,3	107,3	107,6	107,5	107,6	108,3	107,0	107,6	107,9	108,9
	gg. Vj. in %	+1,4	+1,6	+1,2	+1,1	+1,2	+1,2	+1,1	+0,9	+1,6	+0,8	+1,2	+1,4	+1,4
darunter:	Index	103,8	105,4	106,7	106,8	107,1	107,4	107,7	107,4	107,5	107,6	107,7	107,8	107,9
Wohnungsmieten	gg. Vj. in %	+1,3	+1,5	+1,2	+1,2	+1,1	+1,1	+1,1	+1,1	+1,1	+1,0	+1,1	+1,1	+1,1
Insgesamt ohne Energie	Index	104,2	105,6	106,8	107,0	107,4	107,5	107,8	107,4	108,2	107,6	107,9	107,8	108,3
	gg. Vj. in %	+1,6	+1,3	+1,1	+1,0	+1,3	+1,2	+1,1	+0,9	+1,4	+0,9	+1,2	+1,1	+1,3
Energie	Index	118,0	115,5	107,4	107,7	104,0	99,2	102,0	98,6	99,6	100,5	102,1	103,3	102,1
	gg. Vj. in %	+1,4	-2,1	-7,0	-7,6	-7,6	-7,8	-7,6	-8,5	-8,9	-8,5	-7,9	-6,4	-7,0
Insgesamt (saisonbereinigt³)	Index	105,7	106,6	106,9	107,0	106,9	106,6	107,3	106,5	106,8	107,1	107,3	107,5	107,5
	gg. Vj. in %	+1,5	+0,9	+0,3	+0,1	+0,3	+0,2	+0,2	-0,1	+0,1	+0,2	+0,1	+0,4	+0,4
HVPI⁴	Index	99,1	99,9	100,0	100,2	100,1	99,6	100,1	99,5	100,3	99,8	100,2	100,3	100,7
	gg. Vj. in %	+1,6	+0,8	+0,1	0,0	+0,2	+0,1	0,0	-0,2	+0,1	-0,3	0,0	+0,2	+0,4
Erzeugerpreise gewerblicher Produkte⁵														
Insgesamt	Index	106,9	105,8	103,9	103,9	102,8	101,4	101,7	101,2	101,2	101,3	101,7	102,1	-
	gg. Vj. in %	-0,1	-1,0	-1,8	-1,7	-2,4	-2,8	-2,7	-3,0	-3,1	-3,1	-2,7	-2,2	-
Vorleistungsgüter	Index	104,6	103,5	102,3	102,6	101,2	100,2	100,5	100,1	100,1	100,1	100,6	100,9	-
	gg. Vj. in %	-1,1	-1,1	-1,2	-1,0	-2,1	-2,2	-2,3	-2,2	-2,3	-2,6	-2,3	-2,0	-
Investitionsgüter	Index	103,0	103,5	104,2	104,3	104,4	104,6	104,7	104,6	104,6	104,7	104,7	104,8	-
	gg. Vj. in %	+0,8	+0,5	+0,7	+0,8	+0,7	+0,7	+0,6	+0,7	+0,6	+0,6	+0,6	+0,6	-
Konsumgüter	Index	108,4	109,0	108,1	108,2	108,2	108,2	108,1	108,2	108,1	108,0	108,1	108,2	-
	gg. Vj. in %	+2,0	+0,6	-0,8	-1,0	+0,1	+0,3	-0,1	+0,3	-0,1	-0,2	0,0	-0,1	-
Gebrauchsgüter	Index	104,3	105,7	107,1	107,3	107,4	108,1	108,4	108,1	108,2	108,3	108,4	108,5	-
	gg. Vj. in %	+1,0	+1,3	+1,3	+1,4	+1,4	+1,4	+1,3	+1,4	+1,4	+1,3	+1,3	+1,3	-
Verbrauchsgüter	Index	109,0	109,5	108,3	108,3	108,3	108,3	108,1	108,3	108,1	108,0	108,1	108,2	-
	gg. Vj. in %	+2,1	+0,5	-1,1	-1,4	-0,1	+0,2	-0,3	+0,2	-0,3	-0,4	-0,2	-0,2	-
Energie	Index	112,0	108,5	102,6	102,3	99,7	95,3	96,1	94,7	94,9	95,2	95,9	97,1	-
	gg. Vj. in %	-0,9	-3,1	-5,4	-5,1	-6,8	-8,6	-7,7	-9,4	-9,2	-8,8	-8,0	-6,5	-
Baupreise⁶														
Wohngebäude	Index	107,5	109,4	111,1	111,4	111,6	112,5	113,2	-	-	-	-	-	-
	gg. Vj. in %	+2,0	+1,8	+1,6	+1,6	+1,6	+1,7	+2,1	-	-	-	-	-	-
Straßenbau	Index	108,9	110,3	111,4	111,4	111,6	111,7	112,1	-	-	-	-	-	-
	gg. Vj. in %	+2,4	+1,3	+1,0	+0,5	+0,7	+0,5	+0,7	-	-	-	-	-	-

Quellen: Statistisches Bundesamt, Deutsche Bundesbank.

1 Preisindex 2010 = 100; Gliederung nach Waren und Leistungen; Abgrenzung nach der COICOP (Classification of Individual Consumption by Purpose); 2 Strom, Gas und andere Brennstoffe; 3 Saisonbereinigungsverfahren Census X-12-ARIMA; 4 Harmonisierter Verbraucherpreisindex; Ursprungszahlen; Basis 2015 = 100; 5 Ursprungszahlen; Preisindex 2010 = 100; 6 Ursprungszahlen; Preisindex 2010 = 100; Quartalsdaten.

6.2 Entwicklung der Verbraucherpreise, Erzeugerpreise



6.3 Weltmarktpreise für Rohstoffe, Außenhandelspreise, Wechselkurse des Euro

Bundesrepublik Deutschland

		2015			2016			2016						
		2013	2014	2015	3. Vj.	4. Vj.	1. Vj.	2. Vj.	Feb.	März	April	Mai	Juni	Juli
Weltmarktpreise für Rohstoffe¹														
Insgesamt	Index	185,5	172,4	100,1	97,2	84,8	70,0	87,9	67,3	75,9	81,2	88,6	94,0	90,1
	gg. Vj. in %	+0,6	-7,1	-41,9	-44,4	-39,5	-32,8	-23,0	-38,1	-27,4	-26,4	-24,3	-18,5	-14,7
Nahrungs- und Genussmittel	Index	123,4	121,6	100,0	98,3	96,2	93,6	105,3	92,3	96,0	99,3	105,4	111,1	106,7
	gg. Vj. in %	-12,2	-1,5	-17,7	-15,3	-15,6	-11,4	+5,4	-13,2	-5,4	-0,9	+6,5	+10,5	+3,4
Industrie-Rohstoffe	Index	156,2	135,2	100,1	96,6	87,8	87,7	95,2	86,7	93,7	97,7	94,8	93,0	97,2
	gg. Vj. in %	-3,2	-13,4	-26,0	-28,3	-28,4	-19,9	-10,7	-20,8	-11,4	-5,8	-13,2	-12,9	-0,9
Energie-Rohstoffe (Rohöl und Kohle)	Index	192,3	179,2	100,1	97,2	83,8	66,8	86,1	63,8	72,9	78,4	86,9	93,0	88,4
	gg. Vj. in %	+1,5	-6,8	-44,1	-46,7	-41,7	-35,5	-25,7	-41,4	-30,3	-29,9	-26,9	-20,6	-17,0
Außenhandelspreise²														
Einfuhrpreise insgesamt	Index	105,9	103,6	100,9	100,6	98,8	96,2	97,2	95,8	96,5	96,4	97,3	97,8	-
	gg. Vj. in %	-2,6	-2,2	-2,6	-3,0	-3,5	-5,2	-5,6	-5,7	-5,9	-6,6	-5,5	-4,6	-
Güter der Ernährungswirtschaft	Index	112,6	111,9	112,7	111,6	111,8	110,8	111,3	110,7	111,1	110,5	111,5	111,9	-
	gg. Vj. in %	+0,9	-0,6	+0,7	+0,5	+0,5	-2,4	-2,1	-2,6	-2,9	-3,4	-1,8	-1,0	-
Güter der gewerblichen Wirtschaft	Index	105,3	102,8	99,7	99,4	97,4	94,8	95,7	94,3	95,1	95,0	95,8	96,4	-
	gg. Vj. in %	-2,9	-2,4	-3,0	-3,4	-4,0	-5,4	-6,0	-6,0	-6,2	-7,0	-6,0	-4,9	-
Rohstoffe und Halbwaren	Index	118,1	109,0	88,3	86,4	79,7	70,4	75,7	68,6	72,4	73,1	76,1	77,9	-
	gg. Vj. in %	-6,9	-7,7	-19,0	-20,8	-21,6	-23,0	-21,0	-25,8	-23,1	-24,1	-21,3	-17,5	-
Fertigwaren	Index	101,3	100,9	103,3	103,5	102,9	102,3	102,0	102,2	102,1	101,8	102,0	102,1	-
	gg. Vj. in %	-1,4	-0,4	+2,4	+2,5	+1,4	-0,6	-1,7	-0,6	-1,4	-2,0	-1,5	-1,4	-
Ausfuhrpreise insgesamt	Index	104,3	104,0	104,9	105,0	104,3	103,6	103,7	103,4	103,6	103,5	103,7	103,9	-
	gg. Vj. in %	-0,6	-0,3	+0,9	+0,8	+0,2	-1,1	-1,6	-1,2	-1,6	-2,0	-1,6	-1,3	-
Terms of Trade	Verhältnis	98,5	100,4	103,9	104,4	105,6	107,7	106,7	107,9	107,4	107,4	106,6	106,2	-
	gg. Vj. in %	+2,0	+1,9	+3,5	+3,8	+3,8	+4,3	+4,2	+4,7	+4,7	+5,0	+4,2	+3,4	-
Wechselkurs des Euro														
in US-Dollar	Kurs	1,33	1,33	1,11	1,11	1,09	1,10	1,13	1,11	1,11	1,13	1,13	1,12	1,11
	gg. Vj. in %	+3,3	+0,1	-16,5	-16,1	-12,3	-2,2	+2,2	-2,3	+2,4	+5,2	+1,4	+0,1	+0,7
in Yen	Kurs	129,7	140,4	134,3	135,9	132,9	127,0	122,0	127,4	125,4	124,3	123,2	118,5	115,3
	gg. Vj. in %	+26,3	+8,3	-4,3	-1,3	-7,0	-5,3	-9,1	-5,4	-3,8	-3,6	-8,6	-14,6	-15,1
in Pfund-Sterling	Kurs	0,85	0,81	0,73	0,72	0,72	0,77	0,79	0,78	0,78	0,79	0,78	0,79	0,84
	gg. Vj. in %	+4,7	-5,0	-10,0	-9,6	-8,5	+3,6	+9,1	+4,7	+7,8	+9,9	+7,8	+9,7	+19,0
Effektive Wechselkurse des Euro³														
nominal	Index	101,2	101,8	92,3	92,7	92,4	94,1	94,9	94,7	94,1	94,8	95,1	94,7	94,9
	gg. Vj. in %	+3,6	+0,6	-9,3	-8,4	-6,7	+1,2	+4,0	+1,5	+3,8	+5,7	+3,8	+2,6	+3,9
real, auf Basis von Verbraucherpreisen	Index	98,2	97,9	88,4	88,7	88,3	89,5	90,3	90,0	89,5	90,1	90,5	90,2	90,4
	gg. Vj. in %	+3,3	-0,3	-9,7	-8,7	-6,9	+0,4	+3,2	+0,5	+3,0	+4,7	+3,0	+2,0	+3,3
Preisliche Wettbewerbsfähigkeit der deutschen Wirtschaft⁴														
25 ausgewählte Industrieländer	Index	98,3	98,5	94,7	94,8	94,5	94,8	95,2	95,0	95,0	95,4	95,2	95,0	95,2
	gg. Vj. in %	+2,5	+0,2	-3,9	-3,6	-3,2	-0,2	+0,8	-0,3	+0,8	+1,4	+0,6	+0,3	+1,0
56 Länder	Index	90,3	91,0	86,3	86,8	86,6	87,4	87,7	87,7	87,3	87,6	87,9	87,6	87,4
	gg. Vj. in %	+2,3	+0,8	-5,1	-4,2	-3,3	+1,0	+2,7	+1,0	+2,4	+3,7	+2,6	+1,7	+2,1

Quellen: HWWI, Europäische Zentralbank, Statistisches Bundesamt, Deutsche Bundesbank.

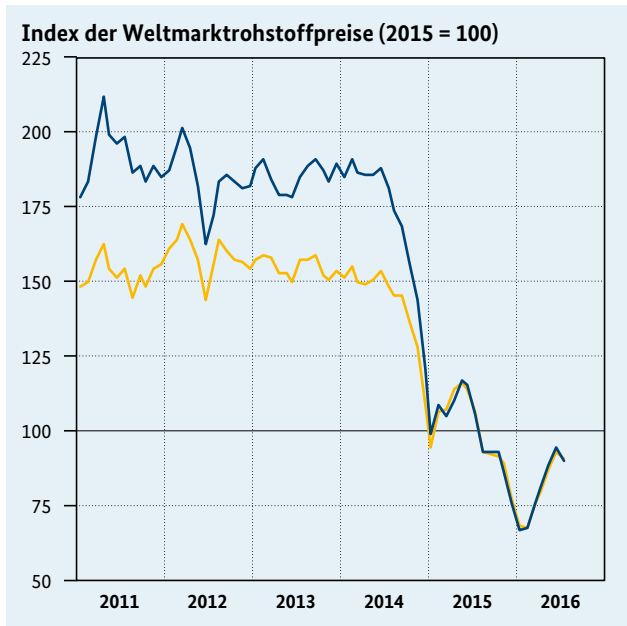
1 HWWI-Index auf US-Dollar-Basis, 2015 = 100;

2 Index 2010 = 100;

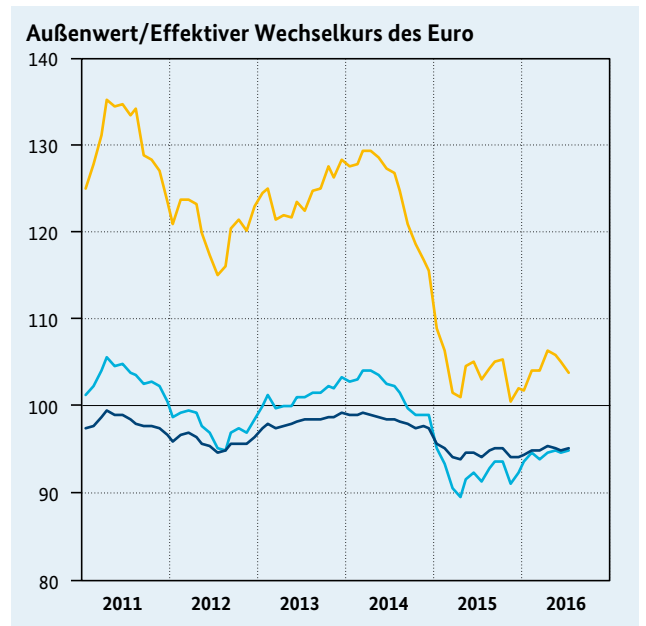
3 Berechnung der EZB; EWK-19-Gruppe: Die verwendeten Gewichte beruhen auf dem Handel mit gewerblichen Erzeugnissen von 2007 bis 2009 mit den neun nicht dem Euro-Währungsgebiet angehörenden EU-Mitgliedstaaten sowie Australien, China, Hongkong, Japan, Kanada, Norwegen, Schweiz, Singapur, Südkorea, Vereinigte Staaten;

4 Berechnung der Deutschen Bundesbank; auf Basis der Verbraucherpreise.

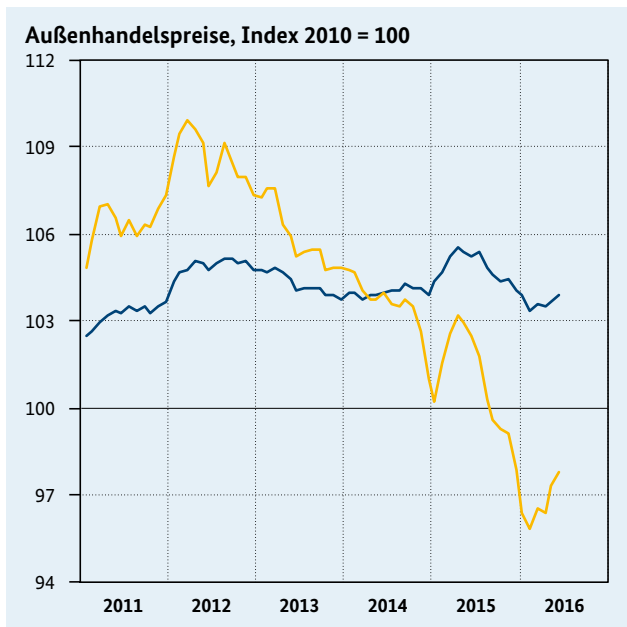
6.4 Entwicklung der Weltmarktpreise für Rohstoffe, Außenhandelspreise, Außenwert des Euro



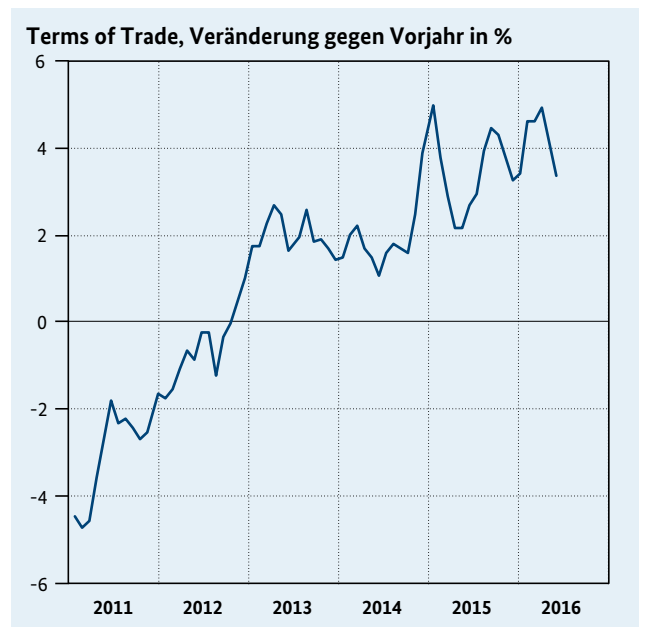
— auf Euro-Basis
— auf US-Dollar-Basis



— Außenwert des Euro gegenüber dem US-Dollar; 1999 = 100
— Nominaler effektiver Wechselkurs des Euro ¹;
1. Quartal 1999 = 100
— Indikator der preislichen Wettbewerbsfähigkeit ²



— Einfuhrpreise
— Ausfuhrpreise



Quellen: HWWI, Statistisches Bundesamt, Deutsche Bundesbank.

- 1 Erstes Quartal 1999 = 100; Berechnung der EZB; EWK-19-Gruppe: Durchschnitte der Euro Wechselkurse. Die dabei verwendeten Gewichte beruhen auf dem Handel mit gewerblichen Erzeugnissen von 1999 bis 2001 mit den Handelspartnern Australien, Bulgarien, China, Dänemark, Estland, Hongkong, Japan, Kanada, Kroatien, Norwegen, Polen, Rumänien, Schweden, Schweiz, Singapur, Südkorea, Tschechische Republik, Ungarn, Vereinigtes Königreich sowie Vereinigte Staaten und spiegeln auch Drittmarkteffekte wider;
- 2 Realer effektiver Wechselkurs Deutschlands auf Basis der Verbraucherpreise (25 Industrieländer).

7. Monetäre Entwicklung

7.1 Zinsen, Geldmenge, Kredite, Aktienindizes

					2015		2016		2016					
		2013	2014	2015	3. Vj.	4. Vj.	1. Vj.	2. Vj.	Feb.	März	April	Mai	Juni	Juli
Geldmarktsätze, Umlaufrenditen (Monatsdurchschnitte)														
3-Monats Repo-Satz ¹	Zinssatz	-	0,12	-0,13	-0,15	-0,20	-0,31	-0,38	-0,31	-0,36	-0,36	-0,37	-0,39	-0,41
3-Monats EURIBOR	Zinssatz	0,22	0,21	-0,02	-0,03	-0,09	-0,19	-0,26	-0,18	-0,23	-0,25	-0,26	-0,27	-0,30
6-Monats EURIBOR	Zinssatz	0,34	0,31	0,05	0,04	-0,01	-0,10	-0,15	-0,12	-0,13	-0,14	-0,14	-0,16	-0,19
12-Monats EURIBOR	Zinssatz	0,54	0,48	0,17	0,16	0,09	0,01	-0,02	-0,01	-0,01	-0,01	-0,01	-0,03	-0,06
Differenz 3M-EURIBOR ./ 3M-Repo-Satz ¹	Zinssatz	-	0,09	0,11	0,13	0,11	0,13	0,12	0,13	0,13	0,11	0,12	0,12	0,11
Umlaufrendite 3-5-jähriger Bundesanleihen	Zinssatz	0,41	0,22	-0,12	-0,09	-0,19	-0,36	-0,48	-0,41	-0,43	-0,44	-0,45	-0,54	-0,62
Umlaufrendite 5-8-jähriger Bundesanleihen	Zinssatz	0,94	0,64	0,13	0,23	0,08	-0,12	-0,27	-0,18	-0,21	-0,24	-0,23	-0,35	-0,46
Umlaufrendite 9-10-jähriger Bundesanleihen	Zinssatz	1,57	1,16	0,50	0,66	0,53	0,26	0,08	0,17	0,17	0,13	0,13	-0,02	-0,15
Geldmenge														
Wachstum der Geldmenge M1 ²	gg. Vj. in %	7,0	6,0	10,9	11,8	11,2	10,3	9,1	10,2	10,1	9,7	9,1	8,6	-
Wachstum der Geldmenge M2 ²	gg. Vj. in %	4,0	2,6	5,0	5,2	5,3	5,4	5,0	5,4	5,4	5,1	5,0	4,9	-
Wachstum der Geldmenge M3 ²	gg. Vj. in %	2,3	1,9	4,8	5,0	5,0	5,0	4,8	4,9	5,0	4,6	4,9	5,0	-
Wachstum der Geldmenge M3 3-Monatsdurchschnitt ²	gg. Vj. in %	2,3	1,9	4,6	4,8	4,8	4,9	-	5,0	4,9	4,9	4,9	-	-
Kredite														
an den privaten Sektor im Euroraum ³	gg. Vj. in %	-0,9	-2,0	+0,4	+0,8	+0,8	+1,0	+1,3	+1,2	+1,0	+1,2	+1,3	+1,4	-
Buchkredite im Euroraum	gg. Vj. in %	-1,2	-1,6	+0,6	+0,8	+0,8	+1,0	+1,1	+1,1	+1,0	+1,1	+1,1	+1,1	-
an den privaten Sektor in Deutschland ²	gg. Vj. in %	+0,6	+1,0	+2,5	+2,8	+2,7	+2,4	+2,9	+2,4	+2,4	+2,8	+3,0	+3,0	-
Buchkredite in Deutschland	gg. Vj. in %	+0,6	+0,8	+2,1	+2,2	+2,5	+2,6	+3,1	+2,5	+2,8	+3,2	+3,2	+2,9	-
Buchkredite an nichtfinanzielle Kapitalgesellschaften in D. ³	gg. Vj. in %	-0,7	-0,2	-0,6	-0,9	+0,1	+1,6	+2,2	+1,6	+1,8	+2,7	+2,4	+1,7	-
Laufzeit bis 1 Jahr	gg. Vj. in %	-4,5	-2,9	-0,8	-0,9	-1,6	+0,5	+1,9	-0,3	+2,2	+3,9	+3,1	-1,1	-
Laufzeit über 1 Jahr bis 5 Jahre	gg. Vj. in %	-1,2	+1,1	-1,5	-3,0	-1,6	+0,4	+1,8	+0,8	+0,3	+2,4	+0,6	+2,4	-
Laufzeit über 5 Jahre	gg. Vj. in %	+0,3	+0,3	-0,4	-0,4	+0,8	+2,2	+2,4	+2,2	+1,9	+2,4	+2,6	+2,2	-
Buchkredite an private Haushalte in Deutschland ³	gg. Vj. in %	+1,0	+1,2	+2,1	+2,3	+2,6	+2,8	+2,9	+2,8	+2,8	+2,9	+2,9	+3,0	-
darunter: Wohnungsbaukredite	gg. Vj. in %	+2,3	+2,2	+3,4	+3,6	+3,6	+3,5	+3,7	+3,5	+3,6	+3,8	+3,6	+3,8	-
Aktienmärkte (Monatsdurchschnitte)														
Deutscher Aktienindex (DAX 30) ⁴	Index	8307	9537	10969	10686	10630	9674	9963	9291	9859	10023	10008	9859	9961
	gg. Vp. in %	+21,1	+14,8	+15,0	-7,9	-0,5	-9,0	+3,0	-5,9	+6,1	+1,7	-0,2	-1,5	+1,0
Dow Jones Euro Stoxx (50) ⁵	Index	2793	3145	3445	3385	3335	2977	2975	2863	3028	3031	2984	2911	2919
	gg. Vp. in %	+15,6	+12,6	+9,5	-6,6	-1,5	-10,7	-0,1	-5,9	+5,8	+0,1	-1,6	-2,4	+0,3
Standard & Poor's 500 ⁵	Index	1642	1931	2061	2026	2053	1949	2076	1903	2023	2076	2067	2084	2147
	gg. Vp. in %	+19,1	+17,6	+6,7	-3,6	+1,4	-5,1	+6,5	-1,1	+6,3	+2,6	-0,4	+0,8	+3,0
Nikkei 225 ⁵	Index	13540	15475	19166	19422	19037	16870	16389	16317	16890	16549	16549	16069	16184
	gg. Vp. in %	+48,6	+14,3	+23,8	-3,0	-2,0	-11,4	-2,9	-6,2	+3,5	-2,0	0,0	-2,9	+0,7

Quellen: STOXX, Europäische Zentralbank, Deutsche Bundesbank, Deutsche Börse AG, Dow Jones & Company

1 STOXX GC Pooling Index, 3 Monate

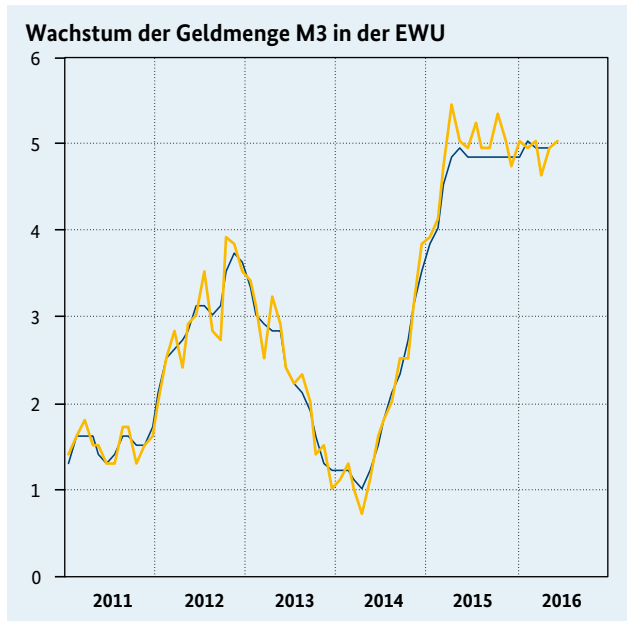
2 Saisonbereinigt, Verfahren Census X-12-ARIMA;

3 Ursprungszahlen;

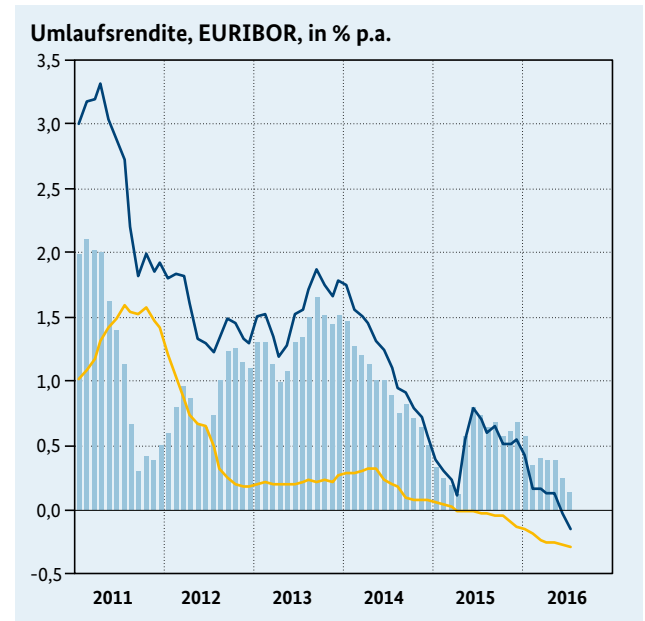
4 Performanceindex (mit Bereinigung um Dividendenzahlungen und Kapitalveränderungen);

5 Kurs- bzw. Preisindex.

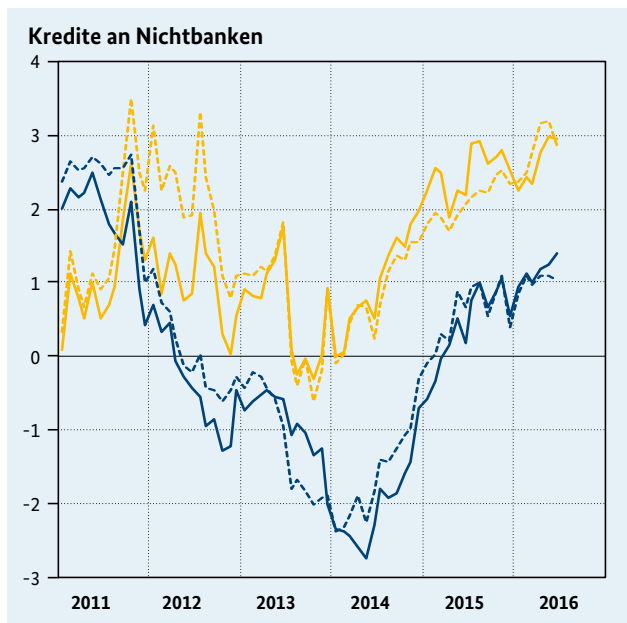
7.2 Monetäre Entwicklung und Zinsstruktur



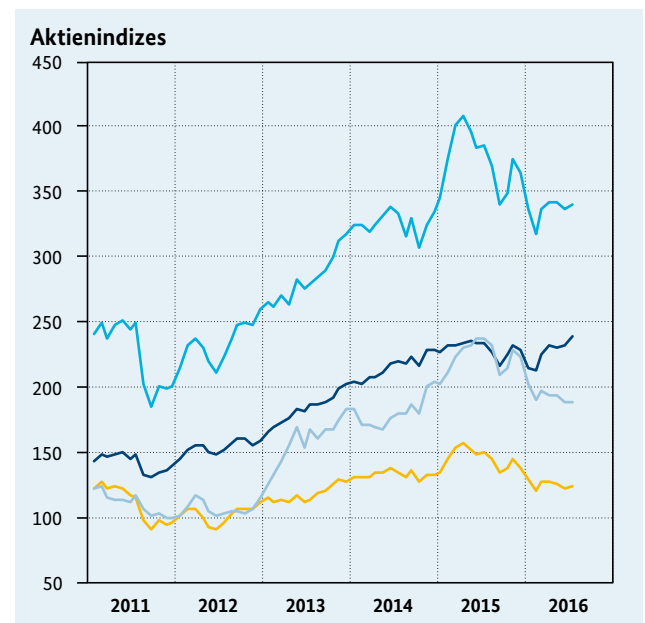
saisonbereinigt, Veränderung gegen Vorjahr in %¹
 — monatlich
 — gleitender 3-Monatsdurchschnitt



— EURIBOR 3-Monatsgeld²
 — Bundesanleihen mit 10-jähriger Restlaufzeit²
 ■ Differenz: Bundesanleihen – EURIBOR



Veränderung gegen Vorjahr in %
 — Deutschland
 — EWU
 - - - Buchkredite Deutschland
 - - - Buchkredite EWU



Monatsdurchschnitte, Januar 2003 = 100
 — DAX 30³
 — Dow Jones Euro Stoxx (50)⁴
 — Standard & Poor's 500⁴
 — Nikkei 225⁴

Quelle: Deutsche Bundesbank.

1 Saisonbereinigungsverfahren Census X-12-ARIMA;

2 Monatsdurchschnitte;

3 Performanceindex (mit Bereinigung um Dividendenzahlungen und Kapitalveränderungen);

4 Kurs- bzw. Preisindex.