

## 2. Produzierendes Gewerbe

### 2.1 Produktion, Umsätze, Kapazitätsauslastung

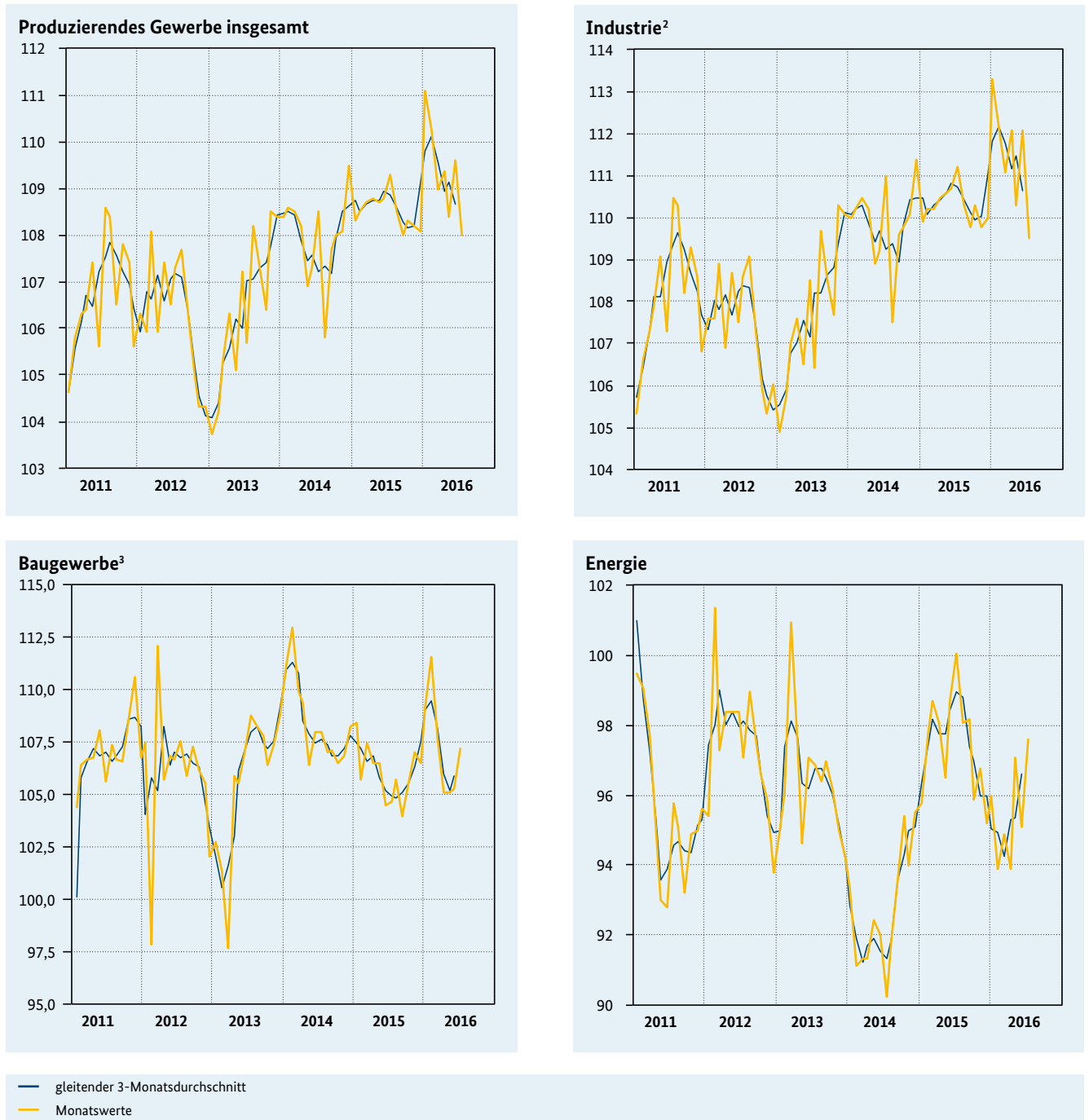
Bundesrepublik Deutschland

		2015			2016				2016					
		2013	2014	2015	3. Vj.	4. Vj.	1. Vj.	2. Vj.	Feb.	März	April	Mai	Juni	Juli
<b>Produktion<sup>1</sup></b>														
<b>Produzierendes Gewerbe</b>	Index	106,4	108,0	108,5	108,6	108,2	110,1	109,1	110,3	109,0	109,4	108,4	109,6	108,0
	gg. Vp. in %	0,1	1,5	0,5	-0,2	-0,4	1,8	-0,9	-0,7	-1,2	0,4	-0,9	1,1	-1,5
	gg. Vj. in %	0,1	1,4	0,6	1,0	-0,3	1,5	0,4	1,8	0,3	0,7	-0,4	0,9	-1,2
<b>Industrie<sup>2</sup></b>	Index	107,7	109,9	110,3	110,4	110,0	112,2	111,5	112,2	111,1	112,1	110,3	112,1	109,5
	gg. Vp. in %	0,2	2,0	0,4	-0,2	-0,4	2,0	-0,6	-1,0	-1,0	0,9	-1,6	1,6	-2,3
	gg. Vj. in %	0,3	1,9	0,5	0,9	-0,4	1,8	0,8	2,0	0,8	1,5	-0,4	1,4	-1,5
Vorleistungsgüter	Index	104,4	106,3	106,2	105,9	106,1	107,6	106,6	108,3	106,9	107,2	106,7	105,9	105,1
	gg. Vp. in %	-0,2	1,8	-0,1	-0,4	0,2	1,4	-0,9	0,6	-1,3	0,3	-0,5	-0,7	-0,8
	gg. Vj. in %	-0,2	1,8	-0,1	0,2	-0,3	1,3	0,3	2,0	0,7	0,8	0,5	-0,5	-0,8
Investitionsgüter	Index	113,9	116,6	117,7	118,1	117,5	120,2	119,3	119,8	118,4	120,5	116,4	121,0	116,7
	gg. Vp. in %	0,5	2,4	0,9	0,1	-0,5	2,3	-0,7	-2,2	-1,2	1,8	-3,4	4,0	-3,6
	gg. Vj. in %	0,6	2,3	0,9	1,6	-0,2	2,5	1,3	2,0	1,0	2,0	-1,6	3,2	-2,2
Konsumgüter	Index	100,5	101,9	102,1	102,4	101,2	103,5	103,9	103,2	103,2	103,3	103,7	104,8	102,1
	gg. Vp. in %	0,6	1,4	0,2	-0,5	-1,2	2,3	0,4	-0,9	0,0	0,1	0,4	1,1	-2,6
	gg. Vj. in %	0,7	1,3	0,1	0,9	-1,2	1,6	1,1	1,7	0,5	1,7	0,9	0,7	-1,4
<b>Baugewerbe</b>	Index	105,6	108,5	106,0	104,8	106,3	109,5	105,2	111,6	107,7	105,1	105,1	105,3	107,2
	gg. Vp. in %	-0,3	2,7	-2,3	-0,9	1,4	3,0	-3,9	2,3	-3,5	-2,4	0,0	0,2	1,8
	gg. Vj. in %	-0,3	2,7	-2,2	-2,2	-0,8	2,7	-0,6	7,9	0,1	-1,3	-1,2	0,5	2,3
Bauhauptgewerbe <sup>3</sup>	Index	113,8	119,8	119,0	117,1	121,2	122,9	116,4	126,9	120,4	115,9	116,3	117,1	117,4
	gg. Vp. in %	2,1	5,3	-0,7	-0,6	3,5	1,4	-5,3	4,4	-5,1	-3,7	0,3	0,7	0,3
	gg. Vj. in %	2,1	5,3	-0,7	-1,3	1,5	3,3	-1,0	11,7	0,2	-1,7	-1,6	0,2	0,7
Ausbaugewerbe	Index	98,2	98,2	94,3	93,6	92,9	97,2	94,9	97,7	96,1	95,2	95,0	94,6	97,9
	gg. Vp. in %	-2,7	0,0	-4,0	-1,5	-0,7	4,6	-2,4	-0,1	-1,6	-0,9	-0,2	-0,4	3,5
	gg. Vj. in %	-2,7	0,0	-3,9	-3,5	-2,9	2,1	-0,2	3,9	0,1	-0,9	-0,7	1,0	4,3
<b>Energie<sup>4</sup></b>	Index	96,4	92,7	97,5	98,8	96,0	94,9	95,4	93,9	94,9	93,9	97,1	95,1	97,6
	gg. Vp. in %	-1,0	-3,8	5,2	1,0	-2,8	-1,1	0,5	-2,2	1,1	-1,1	3,4	-2,1	2,6
	gg. Vj. in %	-1,0	-3,8	5,2	7,5	1,1	-2,7	-2,4	-4,2	-3,9	-4,2	0,6	-3,5	-2,5
<b>Umsätze in der Industrie<sup>1</sup></b>														
<b>Industrie insgesamt</b>	Index	105,8	108,6	110,3	110,2	110,4	111,4	110,8	111,5	110,7	111,8	110,7	109,8	108,0
	gg. Vp. in %	0,0	2,6	1,6	-0,5	0,2	0,9	-0,5	-0,4	-0,7	1,0	-1,0	-0,8	-1,6
	gg. Vj. in %	0,0	2,6	1,5	1,9	0,8	1,6	0,1	1,7	1,0	1,0	-0,3	-0,4	-2,8
Inland	Index	103,2	104,5	105,0	104,9	105,2	106,5	105,1	106,5	105,4	105,7	104,7	104,8	102,4
	gg. Vp. in %	-1,5	1,3	0,5	-0,3	0,3	1,2	-1,3	-0,9	-1,0	0,3	-0,9	0,1	-2,3
	gg. Vj. in %	-1,4	1,3	0,5	1,1	0,7	1,5	-0,2	2,0	0,1	0,9	-0,6	-0,8	-3,1
darunter: Investitionsgüter	Index	107,6	111,0	113,7	113,2	114,9	116,5	114,7	116,2	114,4	117,0	112,7	114,4	109,3
	gg. Vp. in %	-1,7	3,2	2,4	-0,4	1,5	1,4	-1,5	-2,4	-1,5	2,3	-3,7	1,5	-4,5
	gg. Vj. in %	-1,6	3,1	2,4	2,3	2,1	2,9	0,8	3,1	0,7	4,2	-1,2	-0,4	-4,6
Ausland	Index	108,5	113,0	115,8	115,9	115,9	116,7	116,9	116,9	116,4	118,3	117,2	115,1	113,9
	gg. Vp. in %	1,4	4,1	2,5	-0,6	0,0	0,7	0,2	0,0	-0,4	1,6	-0,9	-1,8	-1,0
	gg. Vj. in %	1,4	4,1	2,5	2,8	0,9	1,7	0,3	1,5	1,9	1,2	0,0	-0,1	-2,6
darunter: Eurozone	Index	97,1	102,0	106,4	107,0	107,8	109,1	109,3	109,2	109,2	110,2	109,6	108,2	108,1
	gg. Vp. in %	-1,8	5,0	4,3	0,6	0,7	1,2	0,2	0,3	0,0	0,9	-0,5	-1,3	-0,1
	gg. Vj. in %	-1,7	5,0	4,3	4,6	3,9	4,6	2,9	4,2	5,7	4,5	3,2	1,0	-0,1
		2013	2014		2015				2016					
<b>Kapazitäts- und Geräteauslastung<sup>5</sup></b>		3. Vj.	4. Vj.	1. Vj.	2. Vj.	3. Vj.	4. Vj.	1. Vj.	2. Vj.	3. Vj.	4. Vj.	1. Vj.	2. Vj.	3. Vj.
Verarbeitendes Gewerbe	in %	83,0	83,7	83,9	83,9	83,9	84,1	84,4	84,4	84,3	84,4	85,1	84,4	84,7

Quellen: Statistisches Bundesamt, Deutsche Bundesbank, ifo Institut für Wirtschaftsforschung.

1 Volumenangaben; kalender- und saisonbereinigt (Verfahren Census X-12-ARIMA); Index 2010 = 100; Vorjahresveränderungen auf Basis kalenderbereinigter Daten; 2 Verarbeitendes Gewerbe, soweit nicht der Energie zugeordnet zuzüglich Erzbergbau, Gewinnung von Steinen und Erden; 3 Tiefbau und Hochbau ohne Ausbaugewerbe; 4 Energieversorgung, Kohlenbergbau, Gewinnung von Erdöl und Erdgas, Mineralölverarbeitung; 5 Laut ifo Konjunkturtest; Saisonbereinigung des ifo Instituts; Verarbeitendes Gewerbe ohne Energie.

## 2.2 Entwicklung der Produktion<sup>1</sup>



Quellen: Statistisches Bundesamt, Deutsche Bundesbank.

1 Saisonbereinigt, Verfahren Census X-12-ARIMA; preisbereinigt, Index 2010 = 100;

2 Produzierendes Gewerbe (ohne Energie und Bauleistungen);

3 Für das Baugewerbe liegen keine Daten vor Januar 2010 vor.

## 2.3 Auftragseingang im Verarbeitenden Gewerbe

Bundesrepublik Deutschland

					2015		2016		2016					
		2013	2014	2015	3. Vj.	4. Vj.	1. Vj.	2. Vj.	Feb.	März	April	Mai	Juni	Juli
<b>Auftragseingang<sup>1</sup></b>														
<b>Industrie insgesamt</b>	Index	106,0	109,1	110,2	109,4	110,0	111,0	110,5	109,7	112,6	110,5	110,6	110,3	110,5
	gg. Vp. in %	2,7	2,9	1,0	-2,0	0,5	0,9	-0,5	-0,8	2,6	-1,9	0,1	-0,3	0,2
	gg. Vj. in %	2,8	2,8	1,0	-0,3	-0,7	1,2	-1,2	0,7	2,4	-0,4	0,0	-3,0	-0,7
Inland	Index	101,8	103,4	105,3	104,7	105,9	105,0	106,0	105,2	105,5	107,2	104,9	105,8	102,6
	gg. Vp. in %	1,0	1,6	1,8	0,4	1,1	-0,8	1,0	0,9	0,3	1,6	-2,1	0,9	-3,0
	gg. Vj. in %	1,0	1,6	1,8	2,6	2,1	-1,1	1,5	1,4	-2,9	1,9	0,6	2,2	-4,2
Ausland	Index	109,5	113,7	114,2	113,2	113,4	115,8	114,2	113,3	118,3	113,2	115,3	114,0	116,9
	gg. Vp. in %	4,2	3,8	0,4	-3,7	0,2	2,1	-1,4	-2,1	4,4	-4,3	1,9	-1,1	2,5
	gg. Vj. in %	4,3	3,7	0,4	-2,5	-2,7	2,9	-3,1	0,3	6,7	-2,1	-0,4	-6,4	2,1
Eurozone	Index	98,9	101,7	105,8	109,3	105,6	106,8	109,3	105,3	106,9	109,4	113,9	104,5	110,7
	gg. Vp. in %	3,5	2,8	4,0	2,0	-3,4	1,1	2,3	-2,8	1,5	2,3	4,1	-8,3	5,9
	gg. Vj. in %	3,8	2,6	3,8	6,3	-0,1	5,8	1,6	5,4	4,8	2,6	8,0	-4,9	1,3
Nicht-Eurozone	Index	116,9	122,1	120,1	115,9	118,9	122,0	117,5	118,9	126,3	115,8	116,2	120,6	121,3
	gg. Vp. in %	4,7	4,4	-1,6	-7,2	2,6	2,6	-3,7	-1,7	6,2	-8,3	0,3	3,8	0,6
	gg. Vj. in %	4,6	4,4	-1,6	-7,4	-4,2	1,3	-5,9	-2,9	8,0	-4,9	-5,2	-7,2	2,7
<b>Vorleistungsgüter</b>	Index	100,1	102,1	101,6	100,3	102,7	100,9	102,4	101,9	100,8	105,1	101,4	100,8	100,8
	gg. Vp. in %	0,4	2,0	-0,5	-1,0	2,4	-1,8	1,5	1,9	-1,1	4,3	-3,5	-0,6	0,0
	gg. Vj. in %	0,3	2,0	-0,5	-1,2	0,0	-0,8	1,1	0,7	-0,5	4,7	0,0	-1,2	0,2
Inland	Index	99,3	99,8	99,1	98,2	100,0	98,0	99,5	98,2	98,6	103,7	97,2	97,5	97,9
	gg. Vp. in %	0,4	0,5	-0,7	-0,5	1,8	-2,0	1,5	1,0	0,4	5,2	-6,3	0,3	0,4
	gg. Vj. in %	0,3	0,5	-0,7	-0,4	0,9	-1,3	0,7	0,5	-1,4	5,4	-2,2	-1,1	0,0
Ausland	Index	101,0	104,7	104,5	102,7	105,9	104,3	106,0	106,2	103,3	106,8	106,4	104,7	104,3
	gg. Vp. in %	0,4	3,7	-0,2	-1,5	3,1	-1,5	1,6	2,8	-2,7	3,4	-0,4	-1,6	-0,4
	gg. Vj. in %	0,3	3,8	-0,2	-2,1	-1,1	-0,6	1,6	1,0	0,4	4,0	2,4	-1,3	0,6
<b>Investitionsgüter</b>	Index	110,6	114,3	116,4	116,1	115,0	117,7	116,1	115,0	121,0	114,2	117,0	117,0	117,9
	gg. Vp. in %	4,5	3,3	1,8	-2,5	-0,9	2,3	-1,4	-1,7	5,2	-5,6	2,5	0,0	0,8
	gg. Vj. in %	4,6	3,3	1,7	0,1	-1,7	2,2	-2,7	1,1	4,1	-3,6	-0,1	-4,2	-1,0
Inland	Index	104,9	107,8	112,1	111,8	112,6	112,6	112,9	113,0	113,0	111,5	112,3	115,0	108,6
	gg. Vp. in %	1,5	2,8	4,0	1,3	0,7	0,0	0,3	1,2	0,0	-1,3	0,7	2,4	-5,6
	gg. Vj. in %	1,5	2,8	4,1	5,4	2,9	-0,9	2,4	2,6	-4,6	-1,2	2,4	5,9	-7,3
Ausland	Index	114,1	118,4	119,0	118,7	116,5	120,8	118,0	116,3	125,9	115,9	119,9	118,2	123,7
	gg. Vp. in %	6,3	3,8	0,5	-4,7	-1,9	3,7	-2,3	-3,3	8,3	-7,9	3,5	-1,4	4,7
	gg. Vj. in %	6,4	3,6	0,5	-2,9	-4,2	4,2	-5,5	0,2	9,9	-5,0	-1,5	-9,1	2,9
<b>Konsumgüter</b>	Index	103,5	107,3	109,7	107,5	111,8	113,7	111,1	110,2	112,6	111,3	111,3	110,7	105,9
	gg. Vp. in %	1,7	3,7	2,2	-3,1	4,0	1,7	-2,3	-6,8	2,2	-1,2	0,0	-0,5	-4,3
	gg. Vj. in %	1,7	3,6	2,2	0,5	4,1	4,5	0,3	-1,3	4,3	0,8	0,8	-0,6	-1,8
Inland	Index	97,8	99,4	101,5	101,0	101,6	101,6	103,3	100,1	102,6	102,9	106,9	100,1	94,4
	gg. Vp. in %	0,8	1,6	2,1	-0,7	0,6	0,0	1,7	-2,1	2,5	0,3	3,9	-6,4	-5,7
	gg. Vj. in %	0,9	1,5	2,1	2,0	2,2	0,2	1,6	-1,3	1,4	2,2	4,6	-1,9	-6,8
Ausland	Index	108,3	114,0	116,8	113,1	120,5	124,0	117,7	118,9	121,1	118,4	115,0	119,8	115,7
	gg. Vp. in %	2,2	5,3	2,5	-4,7	6,5	2,9	-5,1	-9,9	1,9	-2,2	-2,9	4,2	-3,4
	gg. Vj. in %	2,2	5,3	2,4	-0,6	5,4	7,9	-0,6	-1,4	6,7	-0,3	-2,0	0,4	2,0
<b>Industrie ohne Großaufträge<sup>2</sup></b>	Index	105,0	108,4	109,9	108,6	110,2	110,8	109,7	111,1	110,7	109,1	109,5	110,6	109,2
	gg. Vp. in %	1,4	3,2	1,4	-2,3	1,5	0,5	-1,0	0,4	-0,4	-1,4	0,4	1,0	-1,3
	gg. Vj. in %	1,5	3,2	1,4	0,4	-0,3	1,1	-1,2	1,3	2,1	-1,6	-1,1	-1,0	-0,5

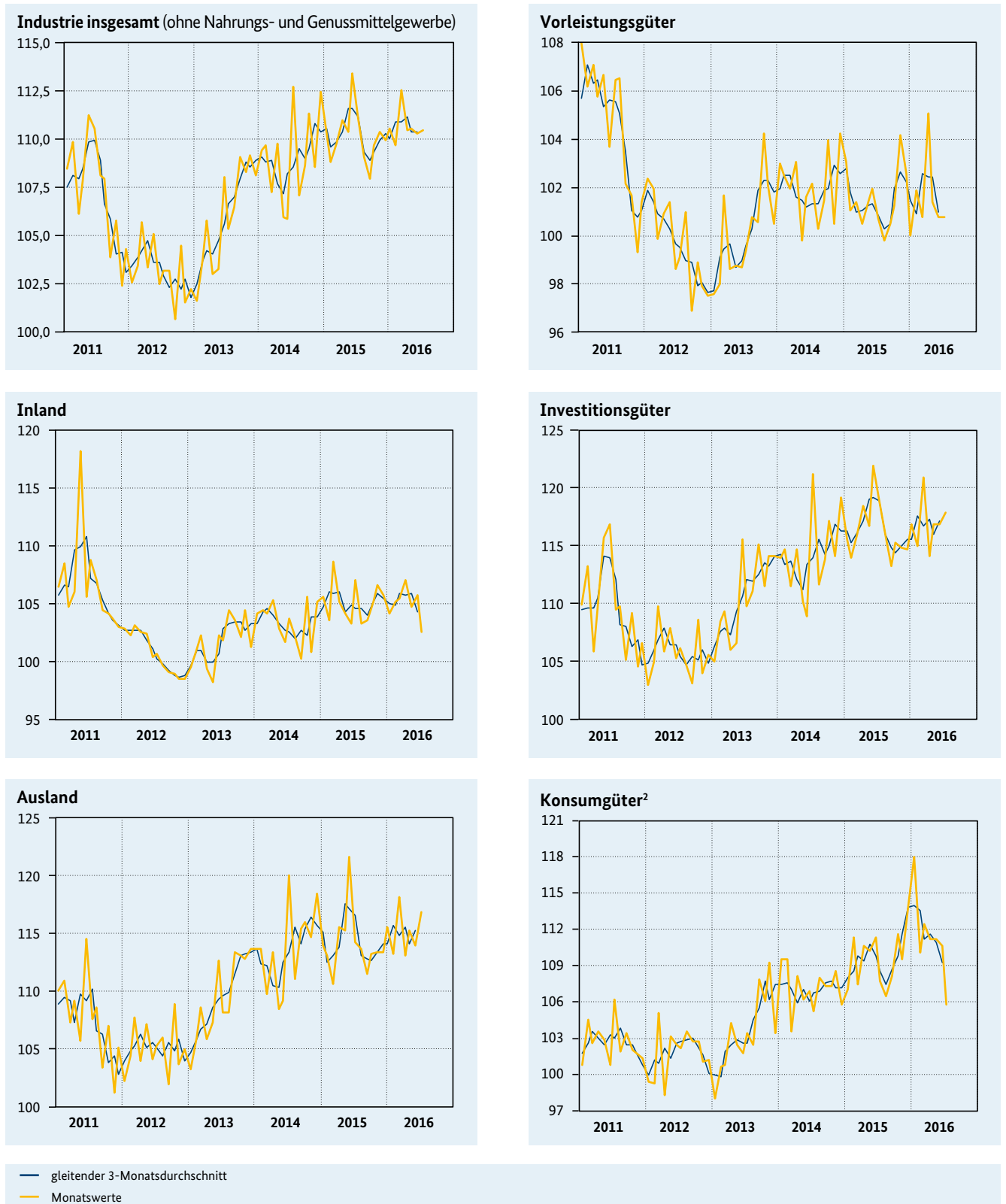
Quellen: Statistisches Bundesamt, Deutsche Bundesbank.

1 Volumenangaben; kalender- und saisonbereinigt; Index 2010 = 100; Vorjahresveränderungen auf Basis kalenderbereinigter Daten;

2 Auftragseingänge ohne Großaufträge über 50 Mio. Euro auf Basis freiwilliger Angaben.

## 2.4 Entwicklung des Auftragseingangs der Industrie<sup>1</sup>

Bundesrepublik Deutschland



Quellen: Statistisches Bundesamt, Deutsche Bundesbank.

<sup>1</sup> Preisbereinigt, Index 2010 = 100; saisonbereinigt, Verfahren Census X-12-ARIMA;

<sup>2</sup> Gebrauchs- und Verbrauchsgüter.

## 2.5 Auftragseingang im Bauhauptgewerbe, Baugenehmigungen

Bundesrepublik Deutschland

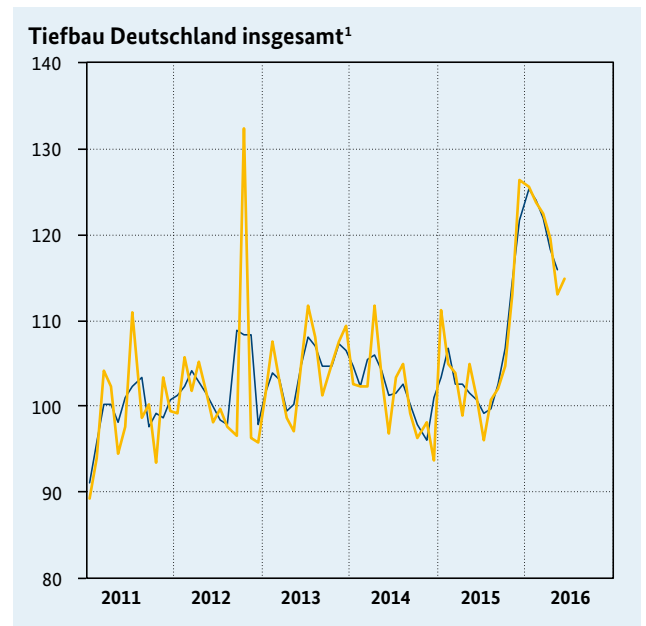
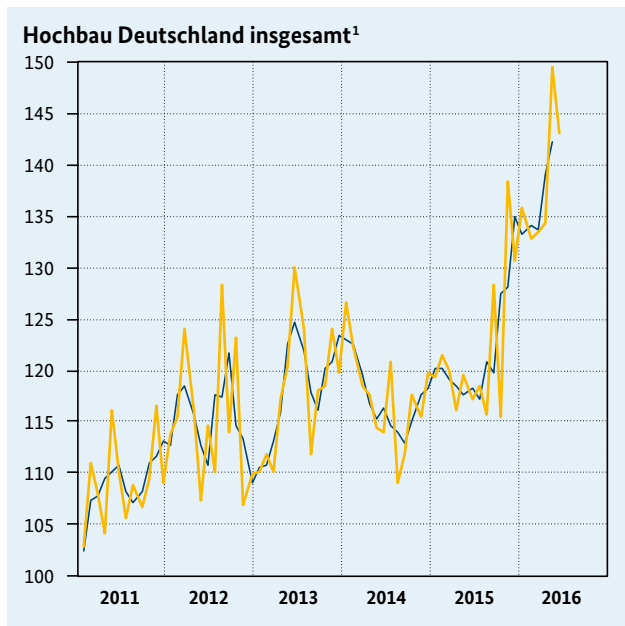
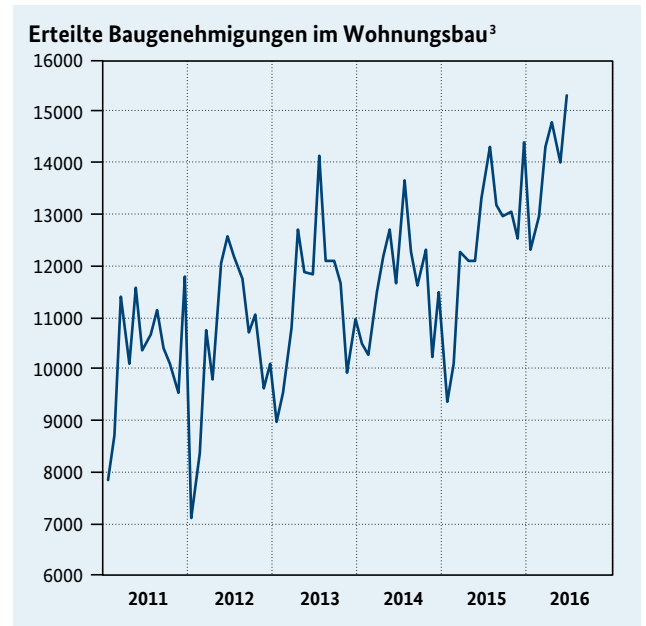
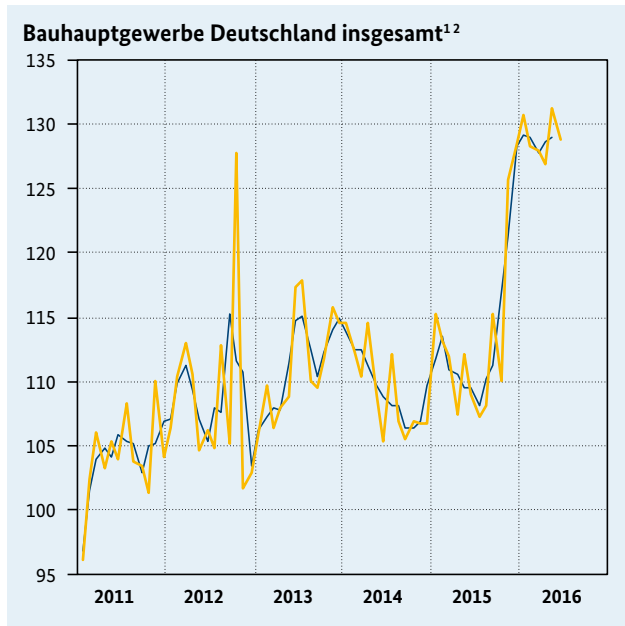
					2015		2016		2016					
		2013	2014	2015	3. Vj.	4. Vj.	1. Vj.	2. Vj.	Jan.	Feb.	März	April	Mai	Juni
<b>Auftragseingang<sup>1</sup></b>														
<b>Bauhauptgewerbe</b>														
	Index	111,3	109,3	113,7	110,3	121,5	129,1	129,1	130,9	128,4	128,1	127,0	131,4	129,0
	gg. Vp. in %	2,2	-1,8	4,0	0,6	10,2	6,3	0,0	1,8	-1,9	-0,2	-0,9	3,5	-1,8
	gg. Vj. in %	2,1	-1,9	3,8	1,7	13,2	14,0	17,8	12,7	14,2	14,7	17,9	17,0	18,3
Hochbau														
	Index	118,0	117,4	121,8	120,9	128,2	134,2	142,4	136,0	133,0	133,6	134,4	149,7	143,2
	gg. Vp. in %	2,3	-0,5	3,7	2,8	6,0	4,7	6,1	4,1	-2,2	0,5	0,6	11,4	-4,3
	gg. Vj. in %	2,4	-0,9	3,8	5,9	8,6	11,6	21,1	14,4	9,7	11,0	15,4	25,3	22,3
Wohnungsbau														
	Index	131,0	134,9	149,9	156,1	152,6	172,8	171,8	174,0	166,6	177,7	159,6	176,8	179,0
	gg. Vp. in %	4,0	3,0	11,1	9,2	-2,2	13,2	-0,6	8,9	-4,3	6,7	-10,2	10,8	1,2
	gg. Vj. in %	4,3	2,5	11,4	27,8	7,9	17,1	20,2	19,0	13,8	18,3	12,7	22,6	25,4
Hochbau ohne Wohnungsbau														
	Index	111,6	108,7	107,8	103,5	116,2	115,1	127,9	117,1	116,3	111,8	121,9	136,3	125,4
	gg. Vp. in %	1,5	-2,6	-0,8	-1,5	12,3	-0,9	11,1	0,7	-0,7	-3,9	9,0	11,8	-8,0
	gg. Vj. in %	1,4	-3,0	-0,8	-6,0	9,0	7,8	21,7	11,2	7,1	6,0	17,3	27,2	20,4
Tiefbau														
	Index	104,6	101,3	105,7	99,7	114,8	124,0	115,9	125,8	123,8	122,5	119,6	113,1	114,9
	gg. Vp. in %	2,0	-3,2	4,3	-1,9	15,1	8,0	-6,5	-0,6	-1,6	-1,1	-2,4	-5,4	1,6
	gg. Vj. in %	1,9	-3,0	3,7	-2,9	19,6	16,6	14,1	10,8	19,3	18,5	20,8	8,0	13,7
Straßenbau														
	Index	103,6	99,2	101,2	100,8	102,8	128,7	113,1	138,2	136,0	111,8	116,3	108,4	114,6
	gg. Vp. in %	5,0	-4,2	2,0	2,3	2,0	25,2	-12,1	21,4	-1,6	-17,8	4,0	-6,8	5,7
	gg. Vj. in %	3,6	-3,4	1,3	2,4	7,0	22,6	14,7	53,3	17,9	13,2	20,9	7,4	15,9
Tiefbau ohne Straßenbau														
	Index	105,3	102,5	108,4	99,0	122,1	121,2	117,6	118,3	116,4	129,0	121,6	116,0	115,1
	gg. Vp. in %	0,5	-2,7	5,8	-4,3	23,3	-0,7	-3,0	-11,8	-1,6	10,8	-5,7	-4,6	-0,8
	gg. Vj. in %	0,9	-2,7	5,0	-6,4	25,6	13,6	13,7	-2,1	20,2	21,5	20,7	8,3	12,3
gewerbliche Auftraggeber (Hoch- und Tiefbau ohne Wohnungsbau)														
	Index	114,2	112,9	112,7	107,4	120,9	119,3	130,2	121,4	115,6	120,9	126,9	135,8	127,9
	gg. Vp. in %	1,2	-1,1	-0,2	-2,6	12,6	-1,3	9,1	7,1	-4,8	4,6	5,0	7,0	-5,8
	gg. Vj. in %	1,2	-1,4	-0,3	-6,0	10,2	6,8	18,2	6,0	4,9	9,0	18,0	17,9	18,6
öffentliche Auftraggeber (Hoch- und Tiefbau ohne Wohnungsbau)														
	Index	100,5	95,4	100,3	94,9	109,7	121,6	110,9	123,3	126,1	115,5	113,9	108,7	110,1
	gg. Vp. in %	2,4	-5,1	5,1	-0,6	15,6	10,8	-8,8	-6,3	2,3	-8,4	-1,4	-4,6	1,3
	gg. Vj. in %	2,2	-4,7	4,1	-2,3	21,4	20,4	15,9	17,8	24,8	18,6	20,9	13,0	13,8
<b>Baugenehmigungen (Neubau)<sup>2</sup></b>														
<b>Hochbau (veranschlagte Kosten)</b>														
	Mio. €	76490	78378	83649	22345	22875	22101	25466	6337	7532	8232	8515	8073	8878
	gg. Vj. in %	8,7	2,5	6,7	6,4	18,3	23,2	24,3	24,8	32,1	15,0	27,7	23,7	21,7
Wohngebäude														
	Mio. €	43680	46466	51214	13829	14001	13636	15393	4185	4486	4966	5076	4894	5423
	gg. Vj. in %	11,2	6,4	10,2	10,6	22,4	27,4	21,4	33,2	30,1	20,7	24,2	19,6	20,4
Nichtwohngebäude														
	Mio. €	32809	31913	32435	8516	8874	8465	10073	2153	3046	3267	3438	3179	3456
	gg. Vj. in %	5,4	-2,7	1,6	0,2	12,5	17,0	29,0	11,1	35,1	7,4	33,1	30,5	23,8
gewerbliche Auftraggeber														
	Mio. €	23624	24145	24360	6505	6717	6321	7558	1561	2376	2384	2582	2436	2541
	gg. Vj. in %	0,4	2,2	0,9	-0,3	14,5	24,2	24,9	11,6	64,2	6,3	28,3	26,1	20,6
öffentliche Auftraggeber														
	Mio. €	9185	7768	8074	2011	2157	2144	2515	592	670	882	857	743	915
	gg. Vj. in %	20,9	-15,4	3,9	1,8	6,9	-0,1	42,9	9,8	-16,9	10,2	50,2	47,0	33,6
Wohngebäude (Rauminhalt) <sup>3</sup>														
	Mio. m <sup>3</sup>	137	141	150	40,6	40,1	39,7	44,3	12,3	13,0	14,4	14,8	14,0	15,4
	gg. Vj. in %	8,5	2,8	6,7	7,8	17,6	24,6	17,6	31,4	28,1	16,5	22,2	15,6	15,2
	gg. Vp. in %	8,8	3,1	6,0	4,4	7,7	8,5	-6,0	7,2	-3,1	-2,8	-0,8	-6,0	4,9
					2015		2016		2016					
		2013	2014	2015	3. Vj.	4. Vj.	1. Vj.	2. Vj.	März	April	Mai	Juni	Juli	Aug.
<b>ifo Konjunkturtest<sup>4</sup></b>														
Kapazitäts- und Geräteauslastung														
	Salden	71,8	73,8	73,3	79,3	78,0	64,7	76,1	64,5	72,5	76,8	79,0	80,6	81,2
witterungsbedingte Baubehinderungen														
	Salden	28,4	8,6	13,8	1,3	3,3	35,0	14,0	44,0	23,0	10,0	9,0	7,0	5,0

Quellen: Statistisches Bundesamt, Deutsche Bundesbank, ifo Institut für Wirtschaftsforschung, eigene Berechnungen.

- 1 Volumenangaben; kalender- und saisonbereinigt; Index 2010=100; Vorjahresveränderungen auf Basis kalenderbereinigter Daten;
- 2 Ursprungszahlen;
- 3 Ursprungszahlen; Veränderungen gegenüber der Vorperiode auf Basis kalender- und saisonbereinigter Daten;
- 4 Saldo der positiven und negativen Antworten.

## 2.6 Entwicklung des Auftragseingangs im Bauhauptgewerbe

Bundesrepublik Deutschland



— gleitender 3-Monatsdurchschnitt  
 — Monatswerte

Quellen: Statistisches Bundesamt, Deutsche Bundesbank.

1 Preis- und saisonbereinigt, Verfahren Census X-12-ARIMA, Index 2010 = 100;

2 Hoch- und Tiefbau einschließlich vorbereitende Baustellenarbeiten;

3 Kubikmeter umbauter Raum; Ursprungszahlen.

## 2.7 ifo Konjunkturtest, ZEW-Geschäftserwartungen

Bundesrepublik Deutschland

					2015	2016			2016					
		2013	2014	2015	4. Vj.	1. Vj.	2. Vj.	3. Vj.	April	Mai	Juni	Juli	Aug.	Sept.
<b>ifo Konjunkturtest<sup>1</sup></b>														
<b>Gewerbliche Wirtschaft</b>														
Geschäftsklima	Salden	6,2	9,1	9,2	10,3	6,5	8,5	-	6,5	8,6	10,4	9,6	5,6	-
Geschäftslage	Salden	9,3	13,5	15,5	15,2	15,3	16,9	-	15,5	17,2	17,9	18,2	14,5	-
Geschäftserwartungen	Salden	3,4	4,2	3,2	5,4	-1,8	0,4	-	-2,2	0,4	3,1	1,2	-2,8	-
<b>Verarbeitendes Gewerbe</b>														
Geschäftsklima	Salden	9,2	12,9	11,5	11,5	6,1	8,5	-	6,5	8,1	10,8	9,7	6,3	-
Geschäftslage	Salden	12,3	18,9	19,0	17,1	16,4	17,6	-	17,1	17,6	18,2	19,3	16,1	-
Geschäftserwartungen	Salden	6,2	7,1	4,2	6,0	-3,8	-0,3	-	-3,5	-1,1	3,7	0,6	-3,1	-
<b>Vorleistungsgüter</b>														
Geschäftsklima	Salden	8,0	13,5	12,4	10,7	6,5	8,4	-	6,1	6,7	12,3	12,6	8,1	-
Geschäftslage	Salden	7,8	20,2	18,1	17,0	16,5	18,3	-	16,6	16,9	21,4	20,3	13,9	-
Geschäftserwartungen	Salden	8,1	7,0	6,9	4,7	-3,0	-1,1	-	-3,8	-3,0	3,5	5,2	2,4	-
<b>Investitionsgüter</b>														
Geschäftsklima	Salden	10,4	15,1	10,6	11,4	4,3	8,7	-	6,7	10,5	8,8	5,4	3,9	-
Geschäftslage	Salden	14,8	20,4	18,6	15,6	15,1	18,7	-	17,6	21,2	17,2	18,5	15,9	-
Geschäftserwartungen	Salden	6,1	9,9	2,9	7,3	-6,0	-0,9	-	-3,6	0,4	0,6	-6,9	-7,4	-
<b>Konsumgüter</b>														
Geschäftsklima	Salden	8,7	7,6	9,7	11,2	8,4	7,4	-	6,1	6,4	9,6	7,7	6,0	-
Geschäftslage	Salden	16,3	14,4	19,4	18,9	18,0	16,3	-	16,8	16,4	15,8	14,8	15,5	-
Geschäftserwartungen	Salden	1,4	1,1	0,4	3,7	-0,8	-1,3	-	-4,1	-3,2	3,5	0,9	-3,1	-
<b>Bauhauptgewerbe</b>														
Geschäftsklima	Salden	-1,2	-3,0	-2,9	1,0	-0,1	3,0	-	0,6	3,6	4,8	5,4	5,4	-
Geschäftslage	Salden	0,1	-3,3	-4,4	-0,9	3,4	8,3	-	5,1	8,7	11,2	10,1	9,8	-
Geschäftserwartungen	Salden	-2,4	-2,9	-1,4	2,9	-3,6	-2,2	-	-3,7	-1,4	-1,5	0,8	1,1	-
<b>Dienstleistungen</b>														
Geschäftsklima	Salden	16,8	22,6	28,6	34,3	27,3	27,1	-	28,5	25,3	27,5	27,7	29,5	-
Geschäftslage	Salden	22,9	32,4	38,9	44,0	39,0	40,4	-	41,9	38,0	41,4	36,4	37,1	-
Geschäftserwartungen	Salden	10,8	13,3	18,8	24,9	16,2	14,5	-	15,7	13,3	14,4	19,3	22,1	-
<b>ZEW-Konjunkturerwartungen<sup>2</sup></b>														
konjunkturelle Lage	Salden	16,9	40,0	57,0	54,9	54,2	51,8	54,2	47,7	53,1	54,5	49,8	57,6	55,1
Konjunkturerwartungen	Salden	44,7	29,6	31,5	9,5	5,2	12,3	-1,9	11,2	6,4	19,2	-6,8	0,5	0,5

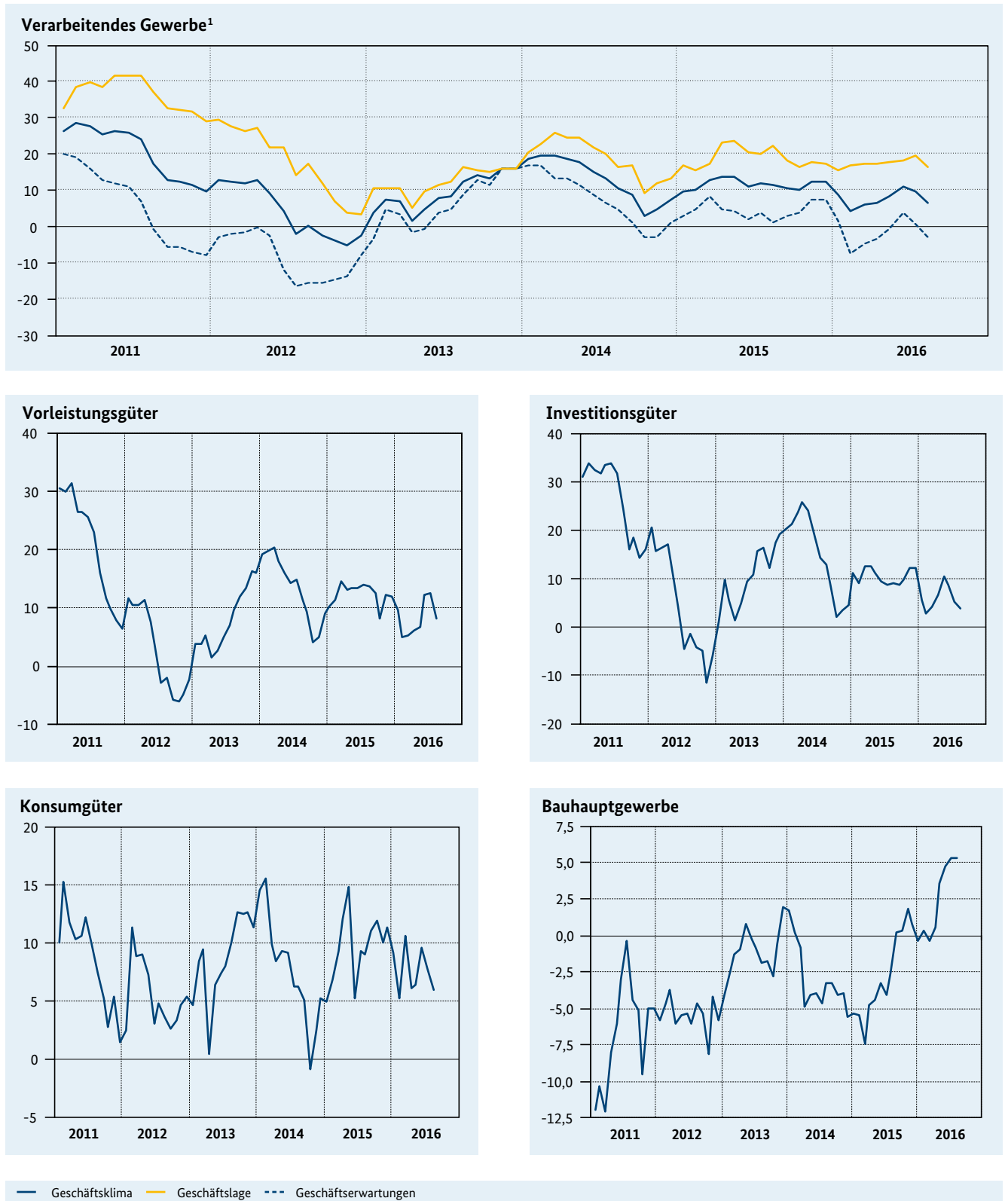
Quellen: ifo Institut für Wirtschaftsforschung, Zentrum für Europäische Wirtschaftsforschung, eigene Berechnungen.

1 Saldo der positiven und negativen Antworten; Saisonbereinigung des ifo Instituts;

2 Saldo der positiven und negativen Antworten.

## 2.8 Entwicklung des ifo Geschäftsklimas<sup>1</sup>

Bundesrepublik Deutschland



Quelle: ifo Institut für Wirtschaftsforschung.

<sup>1</sup> Saisonbereinigte Salden, Saisonbereinigungsverfahren des ifo Instituts.