

2. Produzierendes Gewerbe

2.1 Produktion, Umsätze, Kapazitätsauslastung

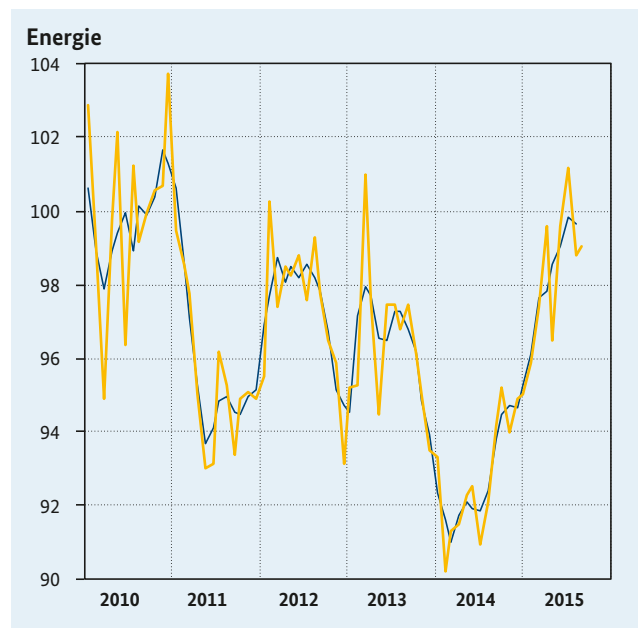
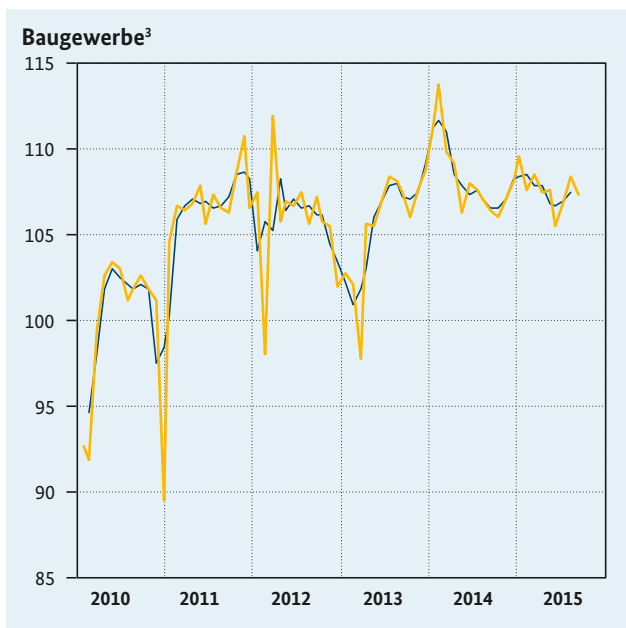
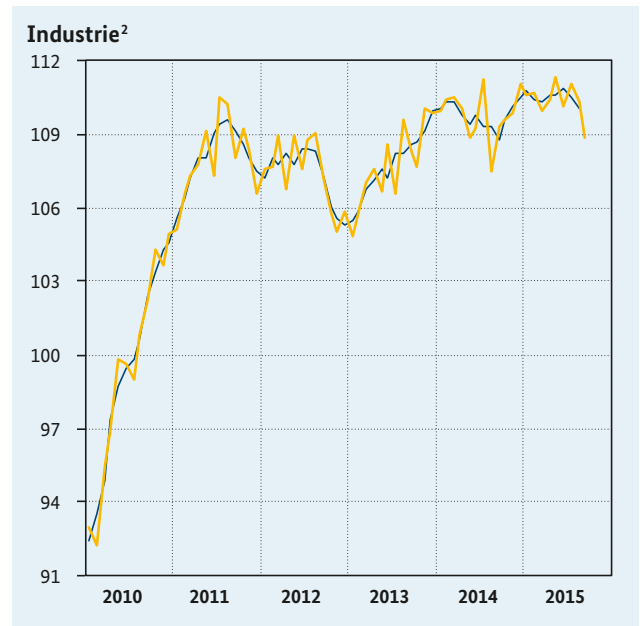
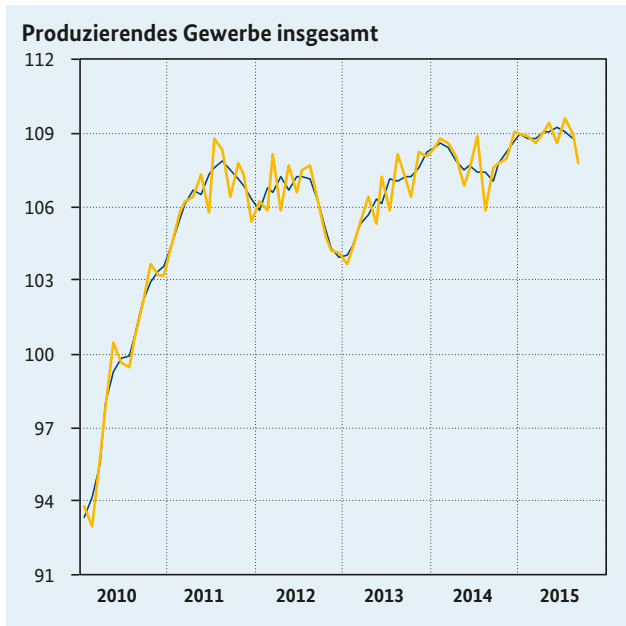
Bundesrepublik Deutschland

					2014	2015			2015					
		2012	2013	2014	4. Vj.	1. Vj.	2. Vj.	3. Vj.	April	Mai	Juni	Juli	Aug.	Sept.
Produktion¹														
Produzierendes Gewerbe	Index	106,3	106,4	108,0	108,3	108,8	109,1	108,8	109,1	109,5	108,6	109,7	109,0	107,8
	gg. Vp. in %	-0,4	0,1	1,5	0,7	0,5	0,3	-0,3	0,5	0,4	-0,8	1,0	-0,6	-1,1
	gg. Vj. in %	-0,5	0,2	1,4	0,5	0,2	1,4	1,2	0,8	2,5	1,0	0,8	2,7	0,2
Industrie²	Index	107,5	107,8	109,9	110,2	110,5	110,7	110,1	110,5	111,4	110,2	111,1	110,4	108,9
	gg. Vp. in %	-0,6	0,3	1,9	0,7	0,3	0,2	-0,5	0,5	0,8	-1,1	0,8	-0,6	-1,4
	gg. Vj. in %	-0,6	0,3	1,9	0,8	0,1	1,2	0,6	0,4	2,3	0,8	0,0	2,5	-0,3
Vorleistungsgüter	Index	104,6	104,4	106,3	106,3	106,6	106,3	105,4	106,4	106,3	106,1	105,3	105,7	105,3
	gg. Vp. in %	-2,2	-0,2	1,8	0,7	0,3	-0,3	-0,8	0,5	-0,1	-0,2	-0,8	0,4	-0,4
	gg. Vj. in %	-2,2	-0,2	1,8	0,0	-0,6	0,2	-0,2	-0,8	1,1	0,5	-0,9	0,6	-0,2
Investitionsgüter	Index	113,4	113,9	116,6	117,3	117,7	118,2	118,1	118,3	119,6	116,7	120,0	117,9	116,3
	gg. Vp. in %	1,4	0,4	2,4	0,9	0,3	0,4	-0,1	1,1	1,1	-2,4	2,8	-1,8	-1,4
	gg. Vj. in %	1,3	0,6	2,3	1,5	0,9	1,9	1,5	2,2	2,9	0,7	0,4	4,9	-0,2
Konsumgüter	Index	99,9	100,6	101,9	102,2	102,0	102,9	102,0	101,4	103,6	103,8	103,2	103,0	99,7
	gg. Vp. in %	-1,9	0,7	1,3	0,7	-0,2	0,9	-0,9	-1,0	2,2	0,2	-0,6	-0,2	-3,2
	gg. Vj. in %	-1,9	0,7	1,3	0,5	-0,3	1,0	0,4	-1,6	3,1	1,8	1,2	1,1	-1,0
Baugewerbe	Index	105,9	105,6	108,5	107,1	108,6	106,9	107,6	107,5	107,6	105,6	106,9	108,4	107,4
	gg. Vp. in %	-1,1	-0,3	2,7	0,0	1,4	-1,6	0,7	-1,0	0,1	-1,9	1,2	1,4	-0,9
	gg. Vj. in %	-1,0	-0,3	2,7	-0,3	-3,4	-1,0	0,4	-1,7	1,1	-2,3	-0,6	1,1	0,8
Bauhauptgewerbe ³	Index	111,5	113,8	119,8	119,7	121,1	120,3	119,2	120,7	121,1	119,1	119,2	119,0	119,5
	gg. Vp. in %	-1,2	2,1	5,3	1,2	1,2	-0,7	-0,9	-1,3	0,3	-1,7	0,1	-0,2	0,4
	gg. Vj. in %	-1,2	2,1	5,3	1,8	-2,4	2,0	0,8	1,7	4,7	-0,2	0,4	1,4	0,5
Ausbaugewerbe	Index	100,9	98,2	98,2	95,7	97,3	94,7	97,0	95,5	95,4	93,3	95,7	98,7	96,5
	gg. Vp. in %	-1,0	-2,7	0,0	-1,3	1,7	-2,7	2,4	-0,7	-0,1	-2,2	2,6	3,1	-2,2
	gg. Vj. in %	-1,0	-2,6	0,0	-2,3	-4,5	-4,6	0,0	-6,0	-3,2	-4,8	-1,7	0,6	1,2
Energie⁴	Index	97,4	96,5	92,7	94,7	96,1	98,6	99,7	99,6	96,5	99,6	101,2	98,8	99,1
	gg. Vp. in %	1,9	-0,9	-3,9	2,5	1,5	2,6	1,1	2,3	-3,1	3,2	1,6	-2,4	0,3
	gg. Vj. in %	1,8	-0,9	-3,8	-0,1	4,7	7,1	7,9	9,0	4,4	7,8	11,2	7,1	5,3
Umsätze in der Industrie¹														
Industrie insgesamt	Index	105,9	105,8	108,6	109,4	110,1	111,0	110,3	111,1	112,0	109,8	111,4	110,4	109,1
	gg. Vp. in %	-0,6	-0,1	2,6	1,2	0,6	0,8	-0,6	1,4	0,8	-2,0	1,5	-0,9	-1,2
	gg. Vj. in %	-0,7	0,0	2,6	1,7	1,0	2,8	1,9	2,4	4,6	1,4	1,8	3,4	0,6
Inland	Index	104,8	103,2	104,5	104,3	105,1	105,2	104,6	104,8	105,8	105,1	105,4	104,8	103,6
	gg. Vp. in %	-1,6	-1,5	1,3	0,5	0,8	0,1	-0,6	0,0	1,0	-0,7	0,3	-0,6	-1,1
	gg. Vj. in %	-1,6	-1,5	1,3	0,1	-0,4	0,8	0,8	-1,0	2,6	0,6	-0,1	2,6	0,0
darunter: Investitionsgüter	Index	109,5	107,6	111,0	112,2	113,0	113,5	112,6	112,5	114,2	113,8	114,0	112,5	111,2
	gg. Vp. in %	0,6	-1,7	3,2	1,5	0,7	0,4	-0,8	0,7	1,5	-0,4	0,2	-1,3	-1,2
	gg. Vj. in %	0,6	-1,6	3,2	2,9	1,7	3,0	1,7	1,7	4,3	3,1	0,7	4,1	0,8
Ausland	Index	107,0	108,5	113,0	114,9	115,4	117,1	116,4	117,9	118,6	114,8	117,9	116,4	114,9
	gg. Vp. in %	0,4	1,4	4,1	2,0	0,4	1,5	-0,6	2,7	0,6	-3,2	2,7	-1,3	-1,3
	gg. Vj. in %	0,4	1,4	4,1	3,5	2,5	4,7	3,0	6,0	6,3	2,2	3,8	4,1	1,2
darunter: Eurozone	Index	98,9	97,1	102,0	103,8	105,4	107,2	107,5	106,9	106,8	107,8	108,9	106,2	107,5
	gg. Vp. in %	-5,4	-1,8	5,0	1,7	1,5	1,7	0,3	1,9	-0,1	0,9	1,0	-2,5	1,2
	gg. Vj. in %	-5,5	-1,7	5,0	4,2	4,4	5,8	5,2	4,7	6,0	6,8	6,5	3,6	5,1
		2012		2013		2014				2015				
Kapazitäts- und Geräteauslastung⁵		4. Vj.	1. Vj.	2. Vj.	3. Vj.	4. Vj.	1. Vj.	2. Vj.	3. Vj.	4. Vj.	1. Vj.	2. Vj.	3. Vj.	4. Vj.
Verarbeitendes Gewerbe	in %	81,9	82,4	81,7	83,0	83,7	84,0	83,9	83,9	84,1	84,5	84,3	84,2	84,4

Quellen: Statistisches Bundesamt, Deutsche Bundesbank, ifo Institut für Wirtschaftsforschung.

1 Volumenangaben; kalender- und saisonbereinigt (Verfahren Census X-12-ARIMA); Index 2010 = 100; Vorjahresveränderungen auf Basis kalenderbereinigter Daten; 2 Verarbeitendes Gewerbe, soweit nicht der Energie zugeordnet zuzüglich Erzbergbau, Gewinnung von Steinen und Erden; 3 Tiefbau und Hochbau ohne Ausbaugewerbe; 4 Energieversorgung, Kohlenbergbau, Gewinnung von Erdöl und Erdgas, Mineralölverarbeitung; 5 Laut ifo Konjunkturtest; Saisonbereinigung des ifo Instituts; Verarbeitendes Gewerbe ohne Energie.

2.2 Entwicklung der Produktion¹



— gleitender 3-Monatsdurchschnitt
— Monatswerte

Quellen: Statistisches Bundesamt, Deutsche Bundesbank.

1 Saisonbereinigt, Verfahren Census X-12-ARIMA; preisbereinigt, Index 2010 = 100;

2 Produzierendes Gewerbe (ohne Energie und Bauleistungen);

3 Für das Baugewerbe liegen keine Daten vor Januar 2010 vor.

2.3 Auftragseingang im Verarbeitenden Gewerbe

Bundesrepublik Deutschland

		2012	2013	2014	2014	2015	2015			2015				
					4. Vj.	1. Vj.	2. Vj.	3. Vj.	April	Mai	Juni	Juli	Aug.	Sept.
Auftragseingang¹														
Industrie insgesamt	Index	103,2	106,0	109,1	110,6	109,0	112,2	109,1	111,8	111,4	113,5	111,0	109,0	107,2
	gg. Vp. in %	-3,8	2,7	2,9	1,3	-1,4	2,9	-2,8	2,2	-0,4	1,9	-2,2	-1,8	-1,7
	gg. Vj. in %	-3,7	2,8	2,8	2,1	0,2	4,3	-0,3	1,3	4,5	7,0	-1,3	1,7	-1,0
Inland	Index	100,8	101,8	103,5	104,0	105,0	104,3	104,6	105,6	104,7	102,7	106,5	103,9	103,3
	gg. Vp. in %	-5,7	1,0	1,7	2,1	1,0	-0,7	0,3	-2,3	-0,9	-1,9	3,7	-2,4	-0,6
	gg. Vj. in %	-5,6	1,0	1,6	1,0	0,7	1,1	2,7	0,3	1,9	1,1	2,7	2,1	3,1
Ausland	Index	105,1	109,5	113,7	116,0	112,3	118,6	112,7	116,8	116,9	122,2	114,7	113,1	110,4
	gg. Vp. in %	-2,3	4,2	3,8	0,8	-3,2	5,6	-5,0	5,7	0,1	4,5	-6,1	-1,4	-2,4
	gg. Vj. in %	-2,3	4,3	3,7	2,8	-0,1	6,7	-2,4	2,0	6,6	11,4	-4,2	1,4	-3,9
Eurozone	Index	95,6	98,9	101,7	104,9	100,6	108,8	109,8	108,8	107,7	109,8	110,5	113,3	105,7
	gg. Vp. in %	-10,3	3,5	2,8	2,1	-4,1	8,2	0,9	7,0	-1,0	1,9	0,6	2,5	-6,7
	gg. Vj. in %	-10,4	3,8	2,6	1,9	1,2	9,0	6,3	6,1	9,1	11,8	3,6	12,8	3,7
Nicht-Eurozone	Index	111,7	116,8	122,1	123,9	120,4	125,6	114,8	122,4	123,4	130,9	117,7	112,9	113,7
	gg. Vp. in %	3,1	4,6	4,5	0,1	-2,8	4,3	-8,6	4,9	0,8	6,1	-10,1	-4,1	0,7
	gg. Vj. in %	3,2	4,6	4,4	3,5	-0,8	5,4	-7,4	-0,2	5,2	11,0	-8,8	-4,8	-8,2
Vorleistungsgüter	Index	99,7	100,1	102,0	102,8	101,2	101,9	100,3	101,3	102,4	101,9	100,5	100,0	100,4
	gg. Vp. in %	-4,7	0,4	1,9	1,6	-1,6	0,7	-1,6	-0,3	1,1	-0,5	-1,4	-0,5	0,4
	gg. Vj. in %	-4,7	0,3	2,0	0,6	-1,1	0,2	-0,9	-2,0	2,1	0,4	-1,5	-0,1	-1,0
Inland	Index	99,0	99,3	99,8	99,2	98,6	99,0	98,3	98,6	100,1	98,3	97,8	98,9	98,3
	gg. Vp. in %	-5,5	0,3	0,5	0,8	-0,6	0,4	-0,7	-1,7	1,5	-1,8	-0,5	1,1	-0,6
	gg. Vj. in %	-5,5	0,3	0,5	-1,5	-2,5	-1,3	-0,2	-3,0	0,5	-1,2	-2,1	1,1	0,8
Ausland	Index	100,6	100,9	104,7	107,0	104,2	105,2	102,7	104,4	105,0	106,2	103,7	101,4	102,9
	gg. Vp. in %	-3,6	0,3	3,8	2,4	-2,6	1,0	-2,4	1,3	0,6	1,1	-2,4	-2,2	1,5
	gg. Vj. in %	-3,6	0,3	3,7	2,9	0,4	1,7	-1,8	-0,8	4,0	2,1	-0,9	-1,6	-3,0
Investitionsgüter	Index	105,8	110,6	114,3	116,6	114,7	119,7	115,5	119,2	117,8	122,0	119,0	115,5	112,1
	gg. Vp. in %	-3,6	4,5	3,3	1,2	-1,6	4,4	-3,5	3,5	-1,2	3,6	-2,5	-2,9	-2,9
	gg. Vj. in %	-3,6	4,6	3,3	3,2	1,0	7,0	0,0	3,2	6,1	11,7	-1,7	3,2	-1,1
Inland	Index	103,3	104,9	107,8	109,5	112,1	110,1	111,5	113,4	109,5	107,3	116,2	109,4	108,9
	gg. Vp. in %	-5,8	1,5	2,8	3,5	2,4	-1,8	1,3	-3,2	-3,4	-2,0	8,3	-5,9	-0,5
	gg. Vj. in %	-5,7	1,5	2,8	3,5	3,2	3,0	5,5	3,3	2,6	3,2	7,7	3,0	5,4
Ausland	Index	107,3	114,1	118,4	121,1	116,3	125,6	118,0	122,8	122,9	131,0	120,7	119,3	114,1
	gg. Vp. in %	-2,3	6,3	3,8	0,1	-4,0	8,0	-6,1	7,6	0,1	6,6	-7,9	-1,2	-4,4
	gg. Vj. in %	-2,2	6,4	3,6	3,1	-0,3	9,3	-3,0	3,2	8,2	16,2	-6,7	3,4	-4,6
Konsumgüter	Index	101,8	103,5	107,3	107,5	108,2	111,7	107,1	111,9	112,1	111,0	107,9	106,9	106,5
	gg. Vp. in %	-0,9	1,7	3,7	0,9	0,7	3,2	-4,1	3,8	0,2	-1,0	-2,8	-0,9	-0,4
	gg. Vj. in %	-1,0	1,7	3,7	0,7	0,5	3,8	0,6	2,9	4,8	3,7	2,4	-0,8	-0,1
Inland	Index	97,0	97,8	99,4	99,5	100,6	101,7	100,5	101,0	103,0	101,2	100,7	101,2	99,5
	gg. Vp. in %	-5,1	0,8	1,6	0,6	1,1	1,1	-1,2	0,5	2,0	-1,7	-0,5	0,5	-1,7
	gg. Vj. in %	-5,2	0,9	1,5	0,9	1,3	2,3	1,5	0,6	5,4	0,8	0,6	2,6	1,2
Ausland	Index	106,0	108,3	114,1	114,2	114,7	120,1	112,8	121,3	119,8	119,3	114,1	111,8	112,5
	gg. Vp. in %	2,7	2,2	5,4	1,1	0,4	4,7	-6,1	6,3	-1,2	-0,4	-4,4	-2,0	0,6
	gg. Vj. in %	2,6	2,2	5,3	0,6	0,0	5,0	-0,2	4,7	4,3	5,9	3,9	-3,3	-1,1
Industrie ohne Großaufträge²	Index	103,4	105,0	108,4	110,4	109,1	111,7	108,3	111,9	111,5	111,8	110,0	107,7	107,3
	gg. Vp. in %	-2,8	1,5	3,2	2,6	-1,2	2,4	-3,0	3,5	-0,4	0,3	-1,6	-2,1	-0,4
	gg. Vj. in %	-2,6	1,4	3,2	3,5	0,6	4,3	0,5	2,9	5,7	4,3	0,8	1,0	-0,4

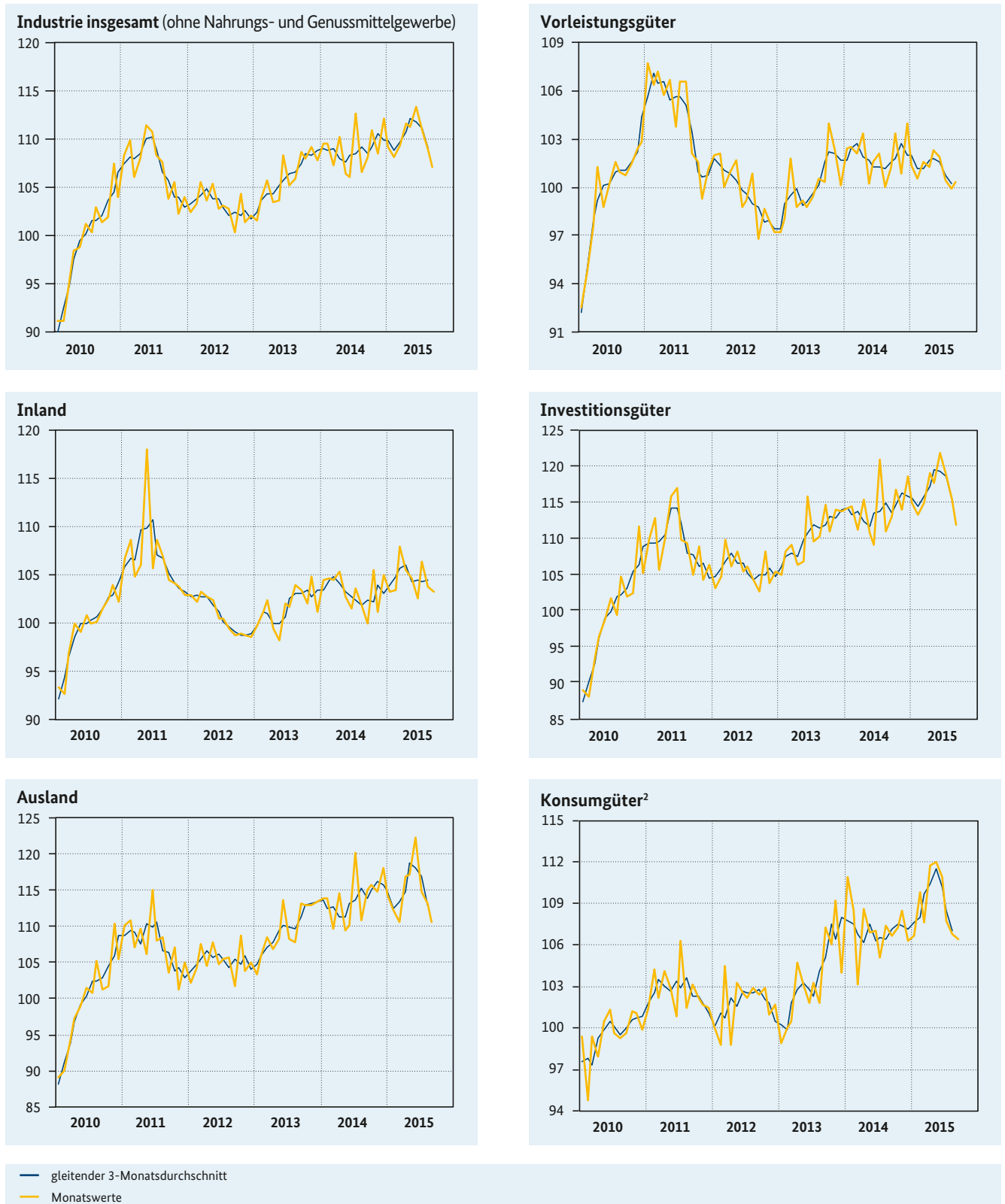
Quellen: Statistisches Bundesamt, Deutsche Bundesbank.

1 Volumenangaben; kalender- und saisonbereinigt; Index 2010 = 100; Vorjahresveränderungen auf Basis kalenderbereinigter Daten;

2 Auftragseingänge ohne Großaufträge über 50 Mio. Euro auf Basis freiwilliger Angaben.

2.4 Entwicklung des Auftragseingangs der Industrie¹

Bundesrepublik Deutschland



Quellen: Statistisches Bundesamt, Deutsche Bundesbank.

¹ Preisbereinigt, Index 2010 = 100; saisonbereinigt, Verfahren Census X-12-ARIMA;

² Gebrauchs- und Verbrauchsgüter.

2.5 Auftragseingang im Bauhauptgewerbe, Baugenehmigungen

Bundesrepublik Deutschland

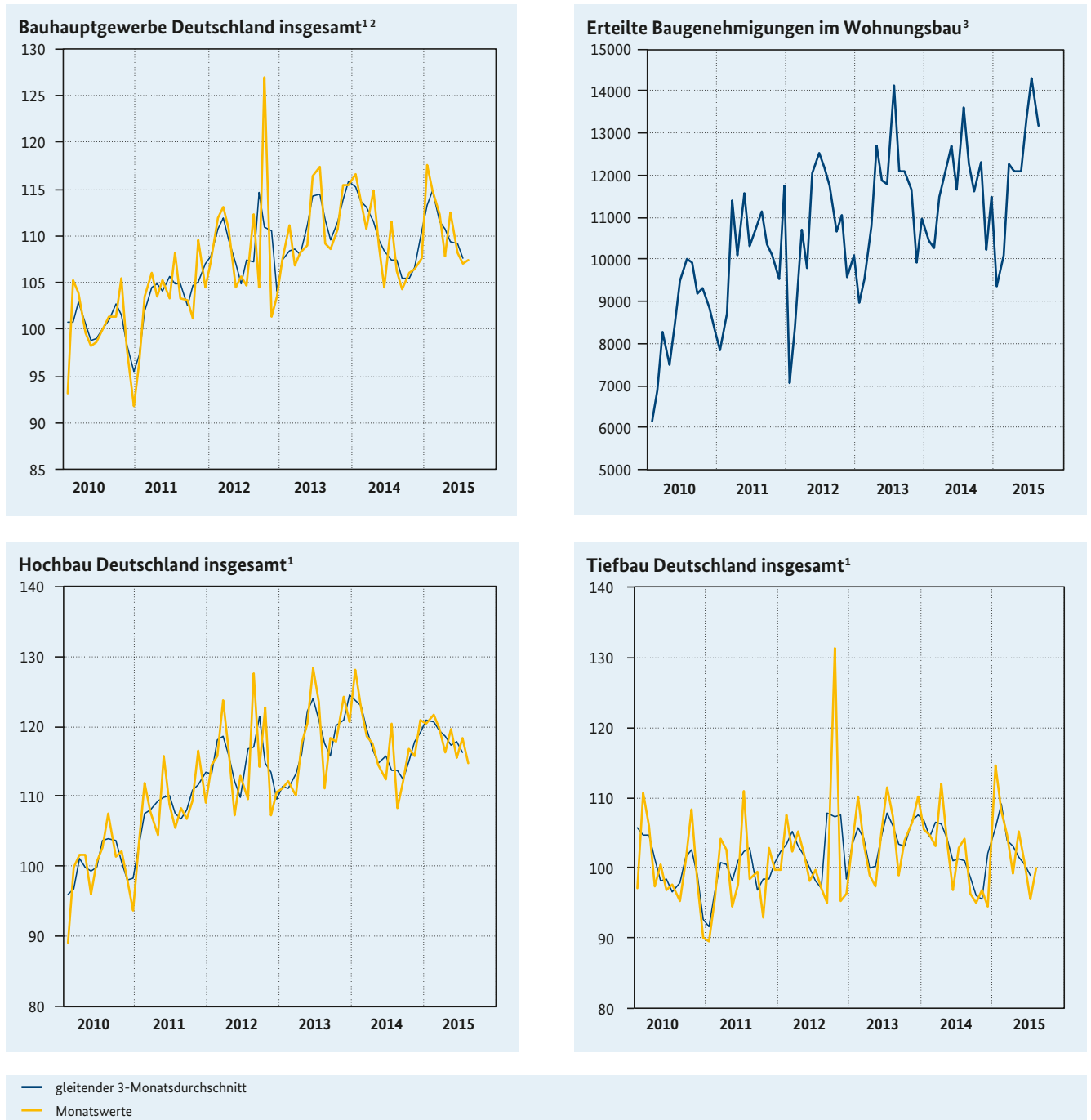
					2014		2015		2015						
		2012	2013	2014	3. Vj.	4. Vj.	1. Vj.	2. Vj.	März	April	Mai	Juni	Juli	Aug.	
Auftragseingang¹															
Bauhauptgewerbe		Index	108,9	111,4	109,4	107,4	106,7	114,9	109,5	112,3	107,8	112,5	108,2	107,1	107,5
		gg. Vp. in %	4,7	2,3	-1,8	-1,9	-0,7	7,7	-4,7	-2,3	-4,0	4,4	-3,8	-1,0	0,4
		gg. Vj. in %	4,5	2,2	-2,0	-4,4	-6,2	1,6	-0,1	1,7	-6,1	3,1	3,1	-4,4	0,9
Hochbau		Index	115,3	118,1	117,5	113,7	118,0	120,7	117,3	119,8	116,5	119,8	115,7	118,5	114,8
		gg. Vp. in %	5,7	2,4	-0,5	-1,1	3,8	2,3	-2,8	-1,6	-2,8	2,8	-3,4	2,4	-3,1
		gg. Vj. in %	5,9	2,4	-0,9	-3,7	-2,5	-1,2	1,9	1,3	-1,1	4,3	2,7	-1,6	4,9
Wohnungsbau		Index	126,0	131,0	135,0	122,8	141,2	148,5	141,2	150,9	141,2	143,3	139,2	157,7	141,0
		gg. Vp. in %	7,4	4,0	3,1	-9,8	15,0	5,2	-4,9	2,5	-6,4	1,5	-2,9	13,3	-10,6
		gg. Vj. in %	7,2	4,3	2,5	-9,2	7,3	7,8	3,6	13,6	-0,3	5,4	5,9	26,3	22,5
Hochbau ohne Wohnungsbau		Index	110,0	111,7	108,8	109,1	106,5	106,9	105,5	104,4	104,2	108,2	104,1	99,1	101,8
		gg. Vp. in %	4,8	1,5	-2,6	4,5	-2,4	0,4	-1,3	-4,4	-0,2	3,8	-3,8	-4,8	2,7
		gg. Vj. in %	5,1	1,4	-3,0	-0,4	-8,0	-6,5	0,9	-6,1	-1,8	3,7	0,7	-15,9	-4,2
Tiefbau		Index	102,5	104,7	101,3	101,1	95,5	109,1	101,7	104,7	99,1	105,2	100,7	95,6	100,1
		gg. Vp. in %	3,5	2,1	-3,2	-2,9	-5,5	14,2	-6,8	-3,1	-5,3	6,2	-4,3	-5,1	4,7
		gg. Vj. in %	3,0	1,9	-3,0	-5,1	-10,9	4,9	-2,3	2,1	-11,2	1,6	3,7	-7,3	-3,2
Straßenbau		Index	98,6	103,7	99,4	96,1	93,2	105,9	99,1	100,2	96,5	102,0	98,8	94,2	107,3
		gg. Vp. in %	2,6	5,2	-4,1	-4,5	-3,0	13,6	-6,4	-16,2	-3,7	5,7	-3,1	-4,7	13,9
		gg. Vj. in %	2,7	3,6	-3,4	-4,5	-13,0	-1,0	-1,4	-2,2	-6,9	-1,7	4,9	-9,8	13,0
Tiefbau ohne Straßenbau		Index	104,8	105,3	102,5	104,2	96,8	111,0	103,2	107,5	100,6	107,1	101,8	96,5	95,8
		gg. Vp. in %	4,0	0,5	-2,7	-1,9	-7,1	14,7	-7,0	6,4	-6,4	6,5	-4,9	-5,2	-0,7
		gg. Vj. in %	3,3	0,9	-2,7	-5,4	-9,7	8,1	-2,8	4,9	-13,9	3,8	2,9	-5,7	-12,6
gewerbliche Auftraggeber (Hoch- und Tiefbau ohne Wohnungsbau)		Index	112,8	114,2	112,9	113,1	109,5	112,9	110,6	110,9	107,2	116,7	107,8	104,0	105,1
		gg. Vp. in %	2,8	1,2	-1,1	2,8	-3,2	3,1	-2,0	0,5	-3,3	8,9	-7,6	-3,5	1,1
		gg. Vj. in %	3,1	1,2	-1,4	0,1	-8,1	-4,7	0,5	-4,0	-6,8	7,6	0,8	-14,3	-5,3
öffentliche Auftraggeber (Hoch- und Tiefbau ohne Wohnungsbau)		Index	98,1	100,6	95,5	95,5	90,1	103,4	95,6	98,1	94,7	95,9	96,2	89,8	96,3
		gg. Vp. in %	5,5	2,5	-5,1	-2,9	-5,7	14,8	-7,5	-8,0	-3,5	1,3	0,3	-6,7	7,2
		gg. Vj. in %	4,8	2,2	-4,7	-6,6	-11,5	6,2	-2,6	1,9	-8,9	-3,0	4,3	-7,1	-1,6
Baugenehmigungen (Neubau)²															
Hochbau (veranschlagte Kosten)		Mio. €	70395	76490	78378	21008	19330	17937	20491	7158	6669	6528	7294	7567	7370
		gg. Vj. in %	3,2	8,7	2,5	-3,6	3,4	0,6	1,4	13,4	-3,2	-5,7	14,0	-2,8	7,4
Wohngebäude		Mio. €	39266	43680	46466	12507	11443	10703	12681	4115	4086	4092	4502	4813	4518
		gg. Vj. in %	5,3	11,2	6,4	1,2	7,4	2,8	4,8	9,7	3,2	-2,3	13,8	7,2	10,3
Nichtwohngebäude		Mio. €	31129	32809	31913	8501	7887	7234	7810	3042	2583	2436	2791	2755	2852
		gg. Vj. in %	0,6	5,4	-2,7	-9,9	-1,9	-2,5	-3,7	18,7	-11,9	-10,9	14,3	-16,4	3,2
gewerbliche Auftraggeber		Mio. €	23531	23624	24145	6526	5868	5088	6050	2242	2013	1931	2107	2165	2071
		gg. Vj. in %	2,5	0,4	2,2	-4,1	-1,6	-10,6	-0,2	10,8	-3,8	-9,3	14,3	-15,9	1,3
öffentliche Auftraggeber		Mio. €	7598	9185	7768	1975	2019	2146	1760	800	570	506	684	590	781
		gg. Vj. in %	-4,7	20,9	-15,4	-25,0	-2,8	24,0	-13,9	48,4	-32,0	-16,7	14,4	-18,2	8,5
Wohngebäude (Rauminhalt) ³		Mio. m ³	126	137	141	37,7	34,1	31,8	37,6	12,3	12,1	12,1	13,3	14,3	13,2
		gg. Vj. in %	2,0	8,5	2,8	-2,0	4,5	-1,4	2,6	7,0	-0,7	-4,6	14,0	4,8	7,5
		gg. Vp. in %	2,4	8,9	3,1	-0,4	0,1	1,4	1,4	0,5	-1,0	-1,0	5,0	-0,4	2,4
ifo Konjunkturtest⁴															
			2012	2013	2014	4. Vj.	1. Vj.	2. Vj.	3. Vj.	Mai	Jun.	Jul.	Aug.	Sep.	Okt.
Kapazitäts- und Geräteauslastung		Salden	71,7	71,8	73,8	77,7	62,5	73,4	79,3	74,2	77,2	78,8	79,6	79,5	78,9
witterungsbedingte Baubehinderungen		Salden	18,1	28,4	8,6	4,0	38,3	12,3	1,3	8,0	2,0	1,0	1,0	2,0	2,0

Quellen: Statistisches Bundesamt, Deutsche Bundesbank, ifo Institut für Wirtschaftsforschung, eigene Berechnungen.

- 1 Volumenangaben; kalender- und saisonbereinigt; Index 2010=100; Vorjahresveränderungen auf Basis kalenderbereinigter Daten;
- 2 Ursprungszahlen;
- 3 Ursprungszahlen; Veränderungen gegenüber der Vorperiode auf Basis kalender- und saisonbereinigter Daten;
- 4 Saldo der positiven und negativen Antworten.

2.6 Entwicklung des Auftragseingangs im Bauhauptgewerbe

Bundesrepublik Deutschland



Quellen: Statistisches Bundesamt, Deutsche Bundesbank.

1 Preis- und saisonbereinigt, Verfahren Census X-12-ARIMA, Index 2010 = 100;

2 Hoch- und Tiefbau einschließlich vorbereitende Baustellenarbeiten;

3 Kubikmeter umbauter Raum; Ursprungszahlen.

2.7 ifo Konjunkturtest, ZEW-Geschäftserwartungen

Bundesrepublik Deutschland

					2014	2015			2015					
		2012	2013	2014	4. Vj.	1. Vj.	2. Vj.	3. Vj.	Mai	Juni	Juli	Aug.	Sept.	Okt.
ifo Konjunkturtest¹														
Gewerbliche Wirtschaft														
Geschäftsklima	Salden	2,6	6,2	9,1	2,6	7,5	9,5	9,6	10,1	8,2	9,0	9,7	10,1	9,3
Geschäftslage	Salden	13,6	9,3	13,4	7,6	12,8	16,7	17,3	17,6	15,5	16,7	18,4	16,8	14,2
Geschäftserwartungen	Salden	-7,5	3,4	4,3	-2,3	2,3	2,5	2,2	2,8	1,1	1,7	1,4	3,6	4,6
Verarbeitendes Gewerbe														
Geschäftsklima	Salden	3,8	9,2	12,9	4,8	10,5	13,0	10,9	13,6	11,1	11,4	11,1	10,1	9,7
Geschäftslage	Salden	17,5	12,3	18,9	11,3	16,5	22,5	20,1	23,7	20,6	20,1	22,3	17,8	15,6
Geschäftserwartungen	Salden	-9,0	6,2	7,1	-1,6	4,7	3,9	2,0	4,1	2,0	3,0	0,4	2,7	3,8
Vorleistungsgüter														
Geschäftsklima	Salden	2,6	8,0	13,5	6,1	12,0	13,6	13,2	13,6	13,7	14,2	13,4	12,1	8,0
Geschäftslage	Salden	14,8	7,8	20,2	13,0	16,7	19,0	19,8	19,3	19,5	20,5	20,1	18,9	15,5
Geschäftserwartungen	Salden	-8,8	8,1	7,0	-0,6	7,4	8,3	6,9	8,1	8,0	8,2	7,0	5,4	0,9
Investitionsgüter														
Geschäftsklima	Salden	4,3	10,4	15,1	3,6	10,9	11,2	8,7	11,3	9,5	8,2	9,2	8,6	9,8
Geschäftslage	Salden	23,0	14,8	20,4	8,7	15,3	24,1	19,5	25,9	21,0	17,0	25,0	16,4	14,1
Geschäftserwartungen	Salden	-12,7	6,1	9,9	-1,3	6,6	-0,9	-1,6	-2,4	-1,3	-0,2	-5,5	1,0	5,6
Konsumgüter														
Geschäftsklima	Salden	5,5	8,7	7,6	2,3	7,0	10,9	9,6	15,0	5,5	9,1	9,0	10,8	12,0
Geschäftslage	Salden	13,3	16,3	14,4	10,8	17,8	22,1	19,0	23,3	19,0	21,4	18,9	16,6	18,3
Geschäftserwartungen	Salden	-1,9	1,4	1,1	-5,8	-3,2	0,3	0,7	7,0	-7,2	-2,5	-0,5	5,1	6,0
Bauhauptgewerbe														
Geschäftsklima	Salden	-5,4	-1,2	-3,0	-4,0	-6,3	-4,5	-2,2	-4,7	-3,6	-4,2	-2,6	0,3	0,8
Geschäftslage	Salden	-4,2	0,1	-3,3	-4,5	-7,3	-4,6	-4,6	-4,2	-4,8	-7,0	-4,2	-2,6	-3,5
Geschäftserwartungen	Salden	-6,6	-2,3	-2,8	-3,5	-5,4	-4,3	0,3	-5,2	-2,4	-1,5	-1,0	3,3	5,0
Dienstleistungen														
Geschäftsklima	Salden	16,9	16,8	22,6	23,3	24,6	26,4	29,1	26,7	28,5	26,1	30,8	30,5	32,4
Geschäftslage	Salden	28,2	22,9	32,4	32,2	32,7	38,4	41,0	39,1	39,2	38,0	42,0	42,9	40,7
Geschäftserwartungen	Salden	6,2	10,7	13,2	14,7	16,7	14,9	17,9	14,9	18,3	14,8	20,1	18,7	24,4
ZEW-Konjunkturerwartungen²														
konjunkturelle Lage	Salden	24,8	16,9	40,0	5,5	41,0	66,3	65,7	65,7	62,9	63,9	65,7	67,5	55,2
Konjunkturerwartungen	Salden	-5,0	44,7	29,6	14,3	52,1	42,2	22,3	41,9	31,5	29,7	25,0	12,1	1,9

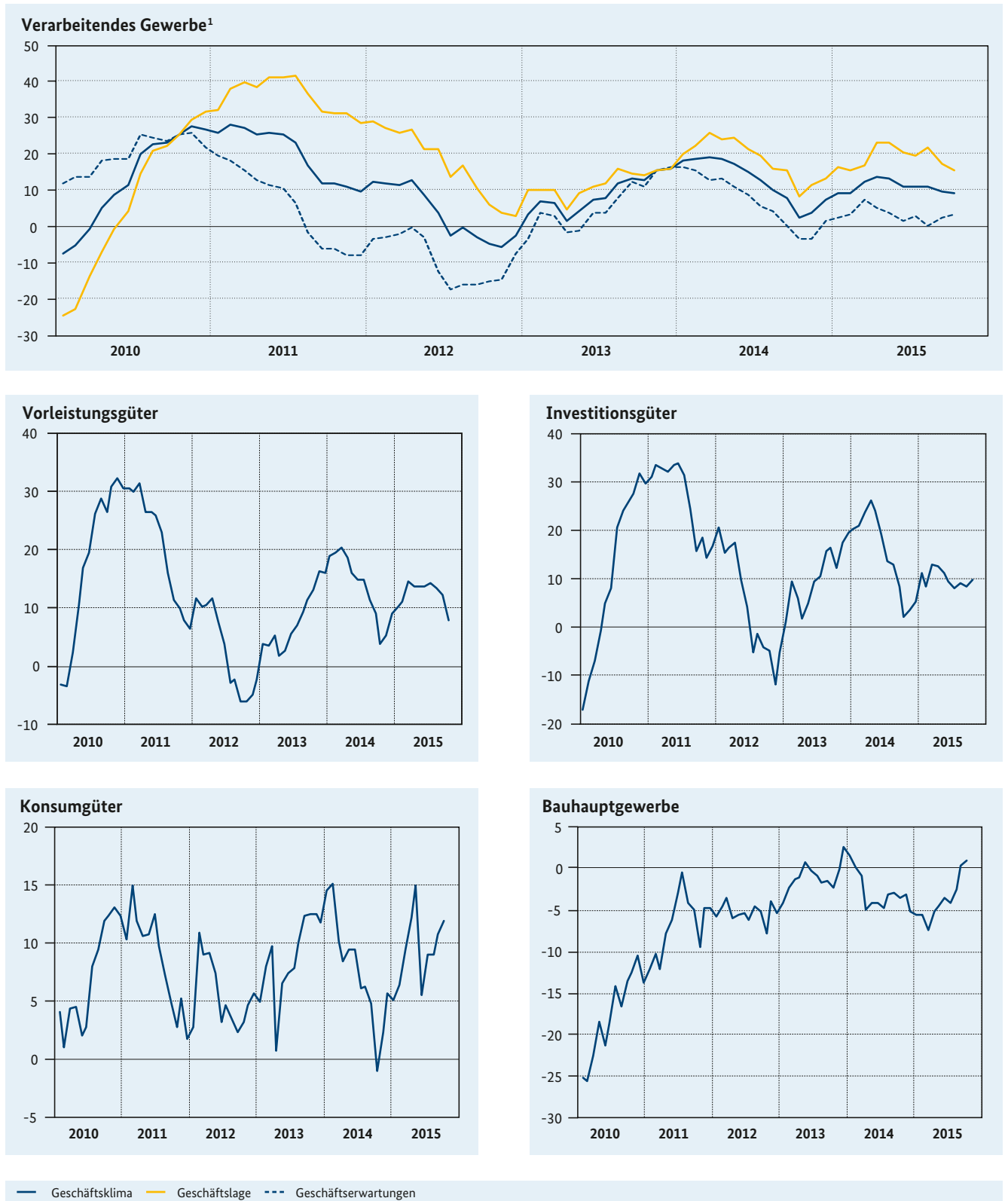
Quellen: ifo Institut für Wirtschaftsforschung, Zentrum für Europäische Wirtschaftsforschung, eigene Berechnungen.

1 Saldo der positiven und negativen Antworten; Saisonbereinigung des ifo Instituts;

2 Saldo der positiven und negativen Antworten.

2.8 Entwicklung des ifo Geschäftsklimas¹

Bundesrepublik Deutschland



Quelle: ifo Institut für Wirtschaftsforschung.

¹ Saisonbereinigte Salden, Saisonbereinigungsverfahren des ifo Instituts.