

3. Privater Konsum

3.1 Konsumausgaben, Einzelhandelsumsätze, Preise, Geschäfts- und Konsumklima

Bundesrepublik Deutschland

					2013				2014				2015	
		2012	2013	2014	1. Vj.	2. Vj.	3. Vj.	4. Vj.	1. Vj.	2. Vj.	3. Vj.	4. Vj.	1. Vj.	2. Vj.
Volkswirtschaftliche Gesamtrechnung¹														
Private Konsumausgaben ¹	Index	102,3	103,0	103,9	102,3	103,0	103,6	103,2	103,5	103,5	104,1	105,1	105,5	105,7
(in konstanten Preisen)	gg. Vp. in %	1,0	0,6	0,9	0,1	0,6	0,7	-0,4	0,3	-0,1	0,6	1,0	0,4	0,2
	gg. Vj. in %	1,0	0,6	0,9	-0,7	0,7	1,6	0,9	1,0	0,6	0,5	1,6	2,3	1,8
Verfügbares Einkommen	in Mrd. €	1642	1672	1710	414	417	421	420	424	425	428	435	435	438
(in jeweiligen Preisen)	gg. Vp. in %	2,1	1,8	2,3	0,7	0,7	1,0	-0,4	1,0	0,1	0,9	1,5	0,0	0,8
	gg. Vj. in %	2,1	1,8	2,3	0,2	1,9	3,0	2,0	2,4	2,0	1,7	3,1	3,0	2,9
Einzelhandelsumsätze¹														
		2012	2013	2014	2014			2015			2015			
		2012	2013	2014	4. Vj.	1. Vj.	2. Vj.	3. Vj.	Juni	Juli	Aug.	Sept.	Okt.	Nov.
Einzelhandel	Index	101,0	101,3	102,8	103,7	105,3	105,1	106,0	104,7	106,5	105,8	105,8	-	-
(ohne Handel mit Kfz)	gg. Vp. In %	-0,1	0,3	1,5	1,2	1,5	-0,2	0,9	-0,7	1,7	-0,7	0,0	-	-
	gg. Vj. in %	-0,1	0,4	1,5	2,5	2,8	2,6	3,4	1,1	4,3	2,2	3,4	-	-
Lebensmittel, Getränke, Tabakwaren	Index	100,3	101,3	102,6	103,3	104,1	104,6	106,1	103,4	105,0	107,6	105,8	-	-
	gg. Vp. In %	-0,1	1,0	1,3	1,2	0,8	0,5	1,4	-2,1	1,5	2,5	-1,7	-	-
	gg. Vj. in %	-0,2	1,0	1,4	2,2	1,8	1,9	4,0	-0,4	2,7	5,8	3,3	-	-
Textilien, Bekleidung, Schuhe, Lederwaren	Index	99,1	98,8	99,9	97,3	100,4	101,2	99,3	102,7	102,5	97,4	98,0	-	-
	gg. Vp. In %	-1,5	-0,3	1,1	-3,3	3,2	0,8	-1,9	0,9	-0,2	-5,0	0,6	-	-
	gg. Vj. in %	-1,5	-0,3	1,0	-1,2	-2,3	2,7	-1,1	2,2	4,6	-11,0	3,4	-	-
Geräte der Informations- und Kommunikationstechnik	Index	115,8	117,5	121,5	126,3	127,5	125,0	128,0	125,4	128,5	126,2	129,4	-	-
	gg. Vp. In %	6,4	1,5	3,4	3,0	1,0	-2,0	2,4	0,7	2,5	-1,8	2,5	-	-
	gg. Vj. in %	6,0	1,5	3,8	7,8	9,5	3,4	4,2	4,5	4,2	5,1	3,2	-	-
Möbel, Raumausstattung, Haushaltsgeräte, Baubedarf	Index	102,8	99,7	99,0	100,0	101,8	101,4	-	101,3	100,7	99,1	-	-	-
	gg. Vp. In %	-0,3	-3,0	-0,7	2,2	1,8	-0,4	-	-1,0	-0,6	-1,6	-	-	-
	gg. Vj. in %	-0,3	-3,0	-0,6	1,1	1,7	3,4	-	2,8	3,5	0,2	-	-	-
Handel mit Kfz einschl. Instandhaltung und Reparatur	Index	103,3	102,1	104,5	106,1	110,2	111,8	-	111,9	112,3	111,7	-	-	-
	gg. Vp. In %	-2,1	-1,2	2,4	1,7	3,9	1,5	-	0,0	0,4	-0,5	-	-	-
	gg. Vj. in %	-2,1	-1,2	2,3	1,1	5,7	8,5	-	8,6	8,2	6,5	-	-	-
Umsätze im Gastgewerbe¹														
Insgesamt	Index	102,2	100,8	101,9	103,0	102,0	103,4	-	104,9	104,7	104,7	-	-	-
	gg. Vp. In %	-0,1	-1,4	1,1	0,6	-1,0	1,4	-	1,8	-0,2	0,0	-	-	-
	gg. Vj. in %	0,0	-1,6	1,2	1,8	0,6	2,5	-	4,5	3,3	1,7	-	-	-
Pkw-Neuzulassungen²														
Insgesamt	in Tsd.	3083	2952	3037	755	758	861	789	314	290	226	272	278	-
	gg. Vj. in %	-2,9	-4,2	2,9	2,7	6,4	4,2	6,1	12,9	7,4	6,2	4,8	1,1	-
private Neuzulassungen	in Tsd.	1176	1120	1099	254	255	311	266	112	103	79	84	95	-
	gg. Vj. in %	-7,7	-4,8	-1,9	-3,6	-1,3	-0,6	-2,5	5,9	-0,2	-2,5	-5,2	-1,0	-
Verbraucherpreise³														
Insgesamt	Index	104,1	105,7	106,6	106,7	106,4	107,0	107,1	107,0	107,2	107,2	107,0	107,0	-
	gg. Vj. in %	2,0	1,5	0,9	0,5	0,0	0,5	0,1	0,3	0,2	0,2	0,0	0,3	-
Nahrungsmittel	gg. Vj. in %	3,4	4,4	1,0	-0,2	-0,6	1,2	0,8	1,0	0,4	0,8	1,1	1,6	-
Wohnungsmieten	gg. Vj. in %	1,2	1,3	1,5	1,5	1,3	1,3	1,2	1,2	1,2	1,1	1,2	1,1	-
Haushaltsenergie	gg. Vj. in %	5,8	4,1	-0,9	-2,3	-4,8	-4,6	-6,4	-4,9	-5,7	-6,7	-7,0	-6,5	-
Kraftfahrer-Preisindex	gg. Vj. in %	2,5	-0,5	-0,8	-1,5	-3,4	-1,8	-2,7	-2,0	-1,8	-2,5	-3,9	-3,5	-
Stimmungsindikatoren zum privaten Konsum														
ifo Geschäftsklima Einzelhandel⁴	Salden	0,6	1,8	2,9	-3,9	4,1	5,2	9,9	5,8	4,1	10,8	14,7	10,9	-
Geschäftslage	Salden	8,2	5,9	8,9	0,8	11,8	12,9	20,3	12,9	16,0	19,9	24,9	18,5	-
Geschäftserwartungen	Salden	-6,7	-2,2	-2,9	-8,4	-3,4	-2,2	0,0	-1,0	-7,1	2,1	5,0	3,5	-
GfK – Konsumklima⁵	Punkte	5,9	6,5	8,5	8,5	9,3	10,1	10,0	10,2	10,1	10,1	9,9	9,6	9,4
Anschaffungsneigung	Punkte	33,6	39,9	48,7	47,8	57,4	59,3	53,4	58,0	56,0	53,3	50,8	48,3	-

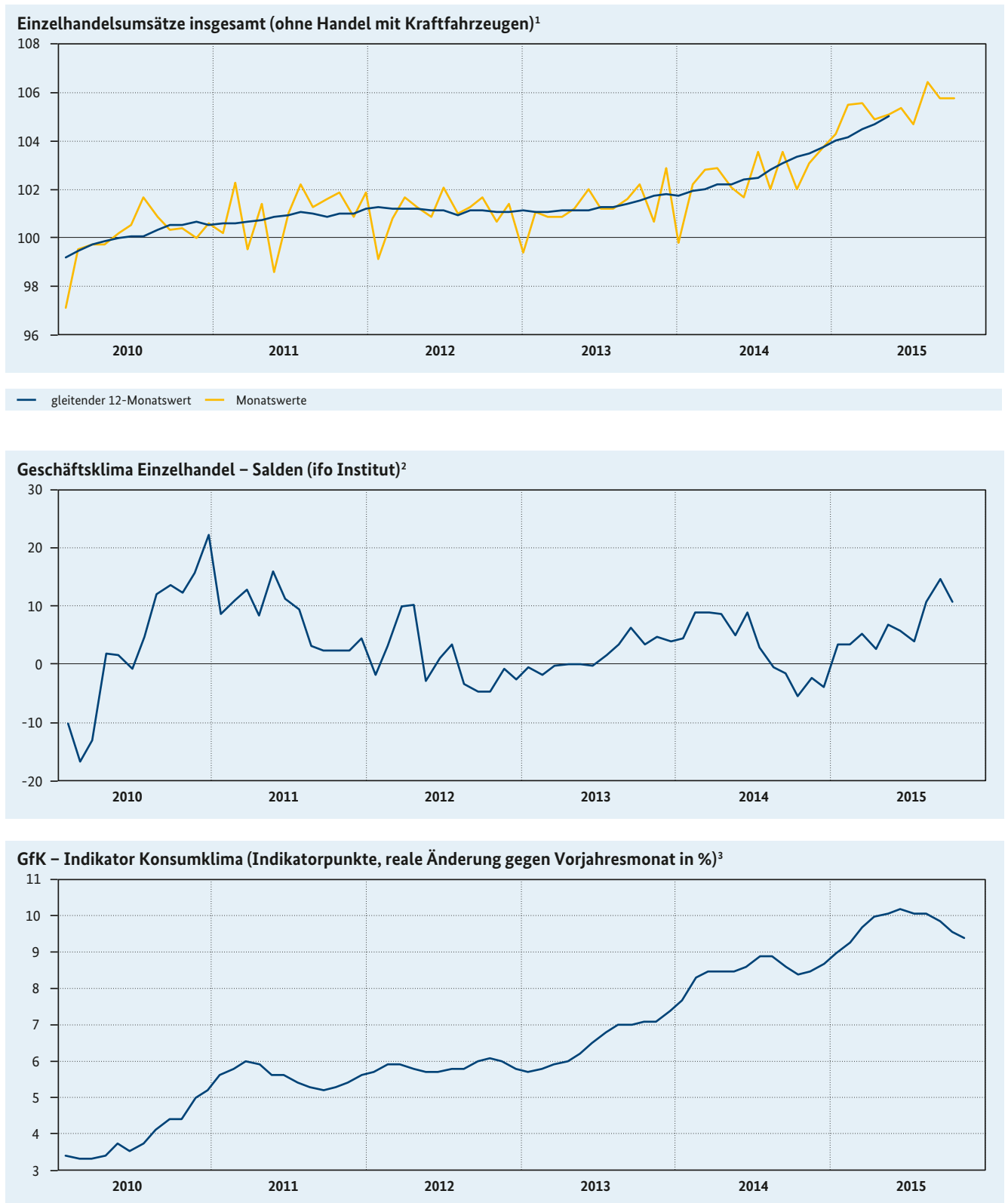
Quellen: Statistisches Bundesamt, Deutsche Bundesbank, Kraftfahrt-Bundesamt, ifo Institut, Gesellschaft für Konsumforschung.

1 Preis-, kalender- und saisonbereinigt; Index 2010 = 100; Vorjahresveränderungen auf Basis preis- und kalenderbereinigter Daten;

2 Ursprungszahlen; 3 Ursprungszahlen; Index 2010 = 100; 4 Salden der positiven und negativen Antworten, Saisonbereinigung des ifo Instituts;

5 Durch GfK standardisierte und saisonbereinigte Salden der positiven und negativen Antworten; der letzte Wert ist jeweils prognostiziert.

3.2 Entwicklung des privaten Konsums



Quellen: Statistisches Bundesamt, ifo Institut für Wirtschaftsforschung, Gesellschaft für Konsumforschung (GfK).

1 Basis: 2010 = 100, preis- und saisonbereinigt, Verfahren Census X-12-ARIMA;

2 Saisonbereinigung des ifo Instituts;

3 Saisonbereinigung der GfK.