

7. Monetäre Entwicklung

7.1 Zinsen, Geldmenge, Kredite, Aktienindizes

| | | | | | 2014 | 2015 | | | 2015 | | | | | |
|---|--------------|------|-------|-------|--------|--------|--------|--------|-------|-------|-------|-------|-------|-------|
| | | 2012 | 2013 | 2014 | 4. Vj. | 1. Vj. | 2. Vj. | 3. Vj. | Mai | Juni | Juli | Aug. | Sept. | Okt. |
| Geldmarktsätze, Umlaufrenditen (Monatsdurchschnitte) | | | | | | | | | | | | | | |
| 3-Monats Repo-Satz ¹ | Zinssatz | - | - | 0,12 | 0,04 | 0,04 | -0,05 | -0,13 | -0,04 | -0,06 | -0,10 | -0,14 | -0,15 | -0,14 |
| 3-Monats EURIBOR | Zinssatz | 0,57 | 0,22 | 0,21 | 0,08 | 0,05 | -0,01 | -0,03 | -0,01 | -0,01 | -0,02 | -0,03 | -0,04 | -0,05 |
| 6-Monats EURIBOR | Zinssatz | 0,83 | 0,34 | 0,31 | 0,18 | 0,13 | 0,06 | 0,04 | 0,06 | 0,05 | 0,05 | 0,04 | 0,04 | 0,02 |
| 12-Monats EURIBOR | Zinssatz | 1,11 | 0,54 | 0,48 | 0,33 | 0,26 | 0,17 | 0,16 | 0,17 | 0,16 | 0,17 | 0,16 | 0,15 | 0,13 |
| Differenz | | | | | | | | | | | | | | |
| 3M-EURIBOR ./ 3M-Repo-Satz ¹ | Zinssatz | - | - | 0,09 | 0,04 | 0,01 | 0,04 | 0,10 | 0,03 | 0,05 | 0,08 | 0,11 | 0,11 | 0,09 |
| Umlaufrendite | | | | | | | | | | | | | | |
| 3-5-jähriger Bundesanleihen | Zinssatz | 0,36 | 0,41 | 0,22 | 0,02 | -0,14 | -0,08 | -0,09 | -0,05 | -0,01 | -0,06 | -0,11 | -0,09 | -0,15 |
| Umlaufrendite | | | | | | | | | | | | | | |
| 5-8-jähriger Bundesanleihen | Zinssatz | 0,93 | 0,94 | 0,64 | 0,29 | 0,03 | 0,17 | 0,23 | 0,22 | 0,35 | 0,28 | 0,19 | 0,22 | 0,10 |
| Umlaufrendite | | | | | | | | | | | | | | |
| 9-10-jähriger Bundesanleihen | Zinssatz | 1,50 | 1,57 | 1,16 | 0,70 | 0,31 | 0,49 | 0,66 | 0,56 | 0,79 | 0,71 | 0,61 | 0,65 | 0,52 |
| Geldmenge | | | | | | | | | | | | | | |
| Wachstum der Geldmenge M1 ² | gg. Vj. in % | 4,2 | 7,0 | 6,0 | 7,0 | 9,3 | 11,1 | 11,8 | 11,2 | 11,7 | 12,2 | 11,4 | 11,7 | - |
| Wachstum der Geldmenge M2 ² | gg. Vj. in % | 3,3 | 4,0 | 2,6 | 3,2 | 4,2 | 5,0 | 5,2 | 5,0 | 5,2 | 5,4 | 5,1 | 5,2 | - |
| Wachstum der Geldmenge M3 ² | gg. Vj. in % | 3,0 | 2,3 | 1,9 | 3,1 | 4,2 | 5,1 | 5,0 | 5,0 | 4,9 | 5,3 | 4,8 | 4,9 | - |
| Wachstum der Geldmenge M3 3-Monatsdurchschnitt ² | gg. Vj. in % | 3,0 | 2,3 | 1,9 | 3,1 | 4,3 | 5,1 | - | 5,1 | 5,1 | 5,1 | 5,0 | - | - |
| Kredite | | | | | | | | | | | | | | |
| an den privaten Sektor im Euroraum ³ | gg. Vj. in % | -0,4 | -0,9 | -2,0 | -1,3 | -0,2 | +0,4 | +0,9 | +0,6 | +0,3 | +0,9 | +1,1 | +0,8 | - |
| Buchkredite im Euroraum | gg. Vj. in % | 0,0 | -1,2 | -1,6 | -0,8 | +0,2 | +0,7 | +0,9 | +1,0 | +0,8 | +1,0 | +1,1 | +0,7 | - |
| an den privaten Sektor in Deutschland ² | gg. Vj. in % | +1,0 | +0,6 | +1,0 | +1,8 | +2,5 | +2,1 | +2,9 | +2,3 | +2,2 | +3,0 | +3,0 | +2,7 | - |
| Buchkredite in Deutschland | gg. Vj. in % | +2,1 | +0,6 | +0,8 | +1,5 | +1,9 | +1,9 | +2,3 | +1,9 | +2,1 | +2,2 | +2,3 | +2,3 | - |
| Buchkredite an nichtfinanzielle Kapitalgesellschaften in D. ³ | gg. Vj. in % | +1,6 | -0,7 | -0,2 | +0,1 | -0,5 | -1,2 | -0,9 | -1,1 | -1,1 | -0,7 | -0,9 | -1,0 | - |
| Laufzeit bis 1 Jahr | gg. Vj. in % | +1,3 | -4,5 | -2,9 | -1,6 | +0,7 | -1,4 | -0,9 | -1,2 | -1,6 | -1,7 | -0,8 | -0,3 | - |
| Laufzeit über 1 Jahr bis 5 Jahre | gg. Vj. in % | -0,6 | -1,2 | +1,1 | +2,1 | +1,1 | -2,6 | -3,0 | -2,0 | -2,4 | -2,7 | -3,1 | -3,2 | - |
| Laufzeit über 5 Jahre | gg. Vj. in % | +2,1 | +0,3 | +0,3 | 0,0 | -1,1 | -0,9 | -0,4 | -0,9 | -0,8 | -0,2 | -0,4 | -0,7 | - |
| Buchkredite an private Haushalte in Deutschland ³ | gg. Vj. in % | +1,2 | +1,0 | +1,2 | +1,4 | +1,6 | +1,9 | +2,3 | +2,0 | +2,0 | +2,2 | +2,3 | +2,4 | - |
| darunter: Wohnungsbaukredite | gg. Vj. in % | +1,4 | +2,3 | +2,2 | +2,5 | +3,0 | +3,2 | +3,6 | +3,2 | +3,4 | +3,6 | +3,5 | +3,7 | - |
| Aktienmärkte (Monatsdurchschnitte) | | | | | | | | | | | | | | |
| Deutscher Aktienindex (DAX 30) ⁴ | Index | 6857 | 8307 | 9537 | 9433 | 10962 | 11598 | 10686 | 11602 | 11236 | 11288 | 10818 | 9953 | 10222 |
| | gg. Vp. in % | +3,9 | +21,1 | +14,8 | -1,3 | +16,2 | +5,8 | -7,9 | -3,0 | -3,2 | +0,5 | -4,2 | -8,0 | +2,7 |
| Dow Jones Euro Stoxx (50) ⁵ | Index | 2415 | 2793 | 3145 | 3106 | 3438 | 3624 | 3385 | 3618 | 3522 | 3545 | 3444 | 3165 | 3275 |
| | gg. Vp. in % | -7,7 | +15,6 | +12,6 | -2,1 | +10,7 | +5,4 | -6,6 | -3,1 | -2,7 | +0,7 | -2,8 | -8,1 | +3,5 |
| Standard & Poor's 500 ⁵ | Index | 1379 | 1642 | 1931 | 2013 | 2064 | 2102 | 2026 | 2113 | 2099 | 2093 | 2040 | 1943 | 2025 |
| | gg. Vp. in % | +8,7 | +19,1 | +17,6 | +1,9 | +2,5 | +1,8 | -3,6 | +0,9 | -0,6 | -0,3 | -2,6 | -4,7 | +4,2 |
| Nikkei 225 ⁵ | Index | 9114 | 13540 | 15475 | 16694 | 18173 | 20032 | 19422 | 19911 | 20404 | 20385 | 19919 | 17961 | 18377 |
| | gg. Vp. in % | -3,5 | +48,6 | +14,3 | +7,3 | +8,9 | +10,2 | -3,0 | +0,7 | +2,5 | -0,1 | -2,3 | -9,8 | +2,3 |

Quellen: STOXX, Europäische Zentralbank, Deutsche Bundesbank, Deutsche Börse AG, Dow Jones & Company

1 STOXX GC Pooling Index, 3 Monate

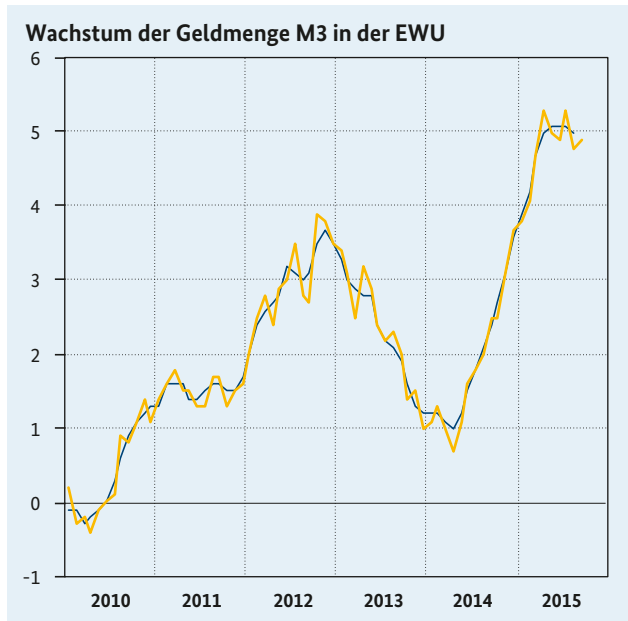
2 Saisonbereinigt, Verfahren Census X-12-ARIMA;

3 Ursprungszahlen;

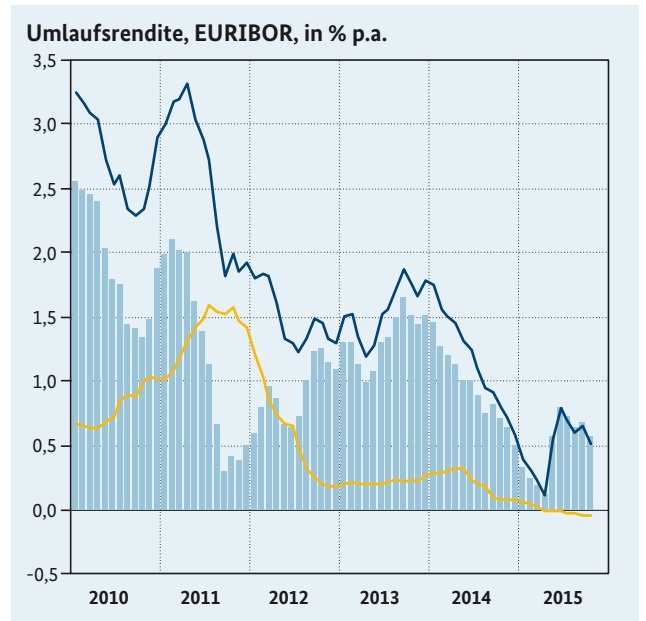
4 Performanceindex (mit Bereinigung um Dividendenzahlungen und Kapitalveränderungen);

5 Kurs- bzw. Preisindex.

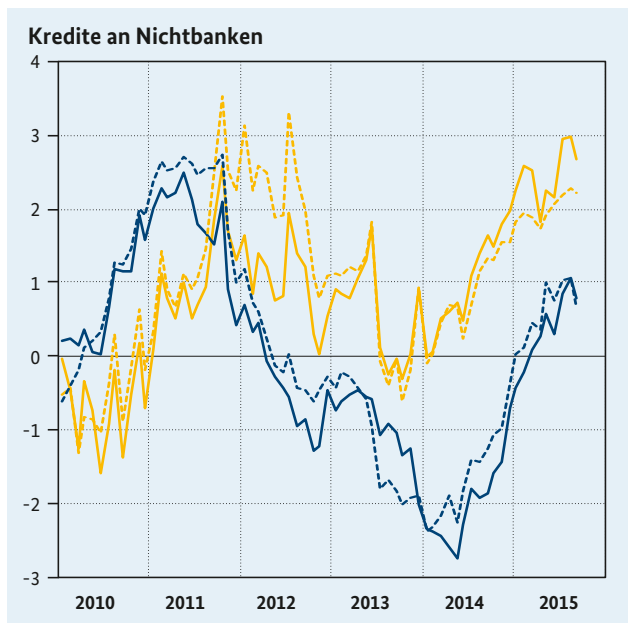
7.2 Monetäre Entwicklung und Zinsstruktur



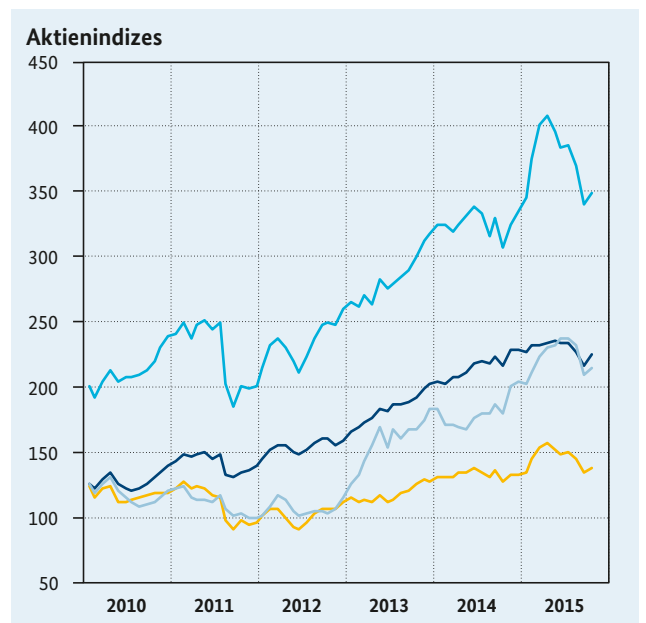
saisonbereinigt, Veränderung gegen Vorjahr in %¹
 — monatlich
 — gleitender 3-Monatsdurchschnitt



— EURIBOR 3-Monatsgeld²
 — Bundesanleihen mit 10-jähriger Restlaufzeit²
 ■ Differenz: Bundesanleihen – EURIBOR



Veränderung gegen Vorjahr in %
 — Deutschland
 — EWU
 - - - Buchkredite Deutschland
 - - - Buchkredite EWU



Monatsdurchschnitte, Januar 2003 = 100
 — DAX 30³
 — Dow Jones Euro Stoxx (50)⁴
 — Standard & Poor's 500⁴
 — Nikkei 225⁴

Quelle: Deutsche Bundesbank.

- 1 Saisonbereinigungsverfahren Census X-12-ARIMA;
- 2 Monatsdurchschnitte;
- 3 Performanceindex (mit Bereinigung um Dividendenzahlungen und Kapitalveränderungen);
- 4 Kurs- bzw. Preisindex.