

2. Produzierendes Gewerbe

2.1 Produktion, Umsätze, Kapazitätsauslastung

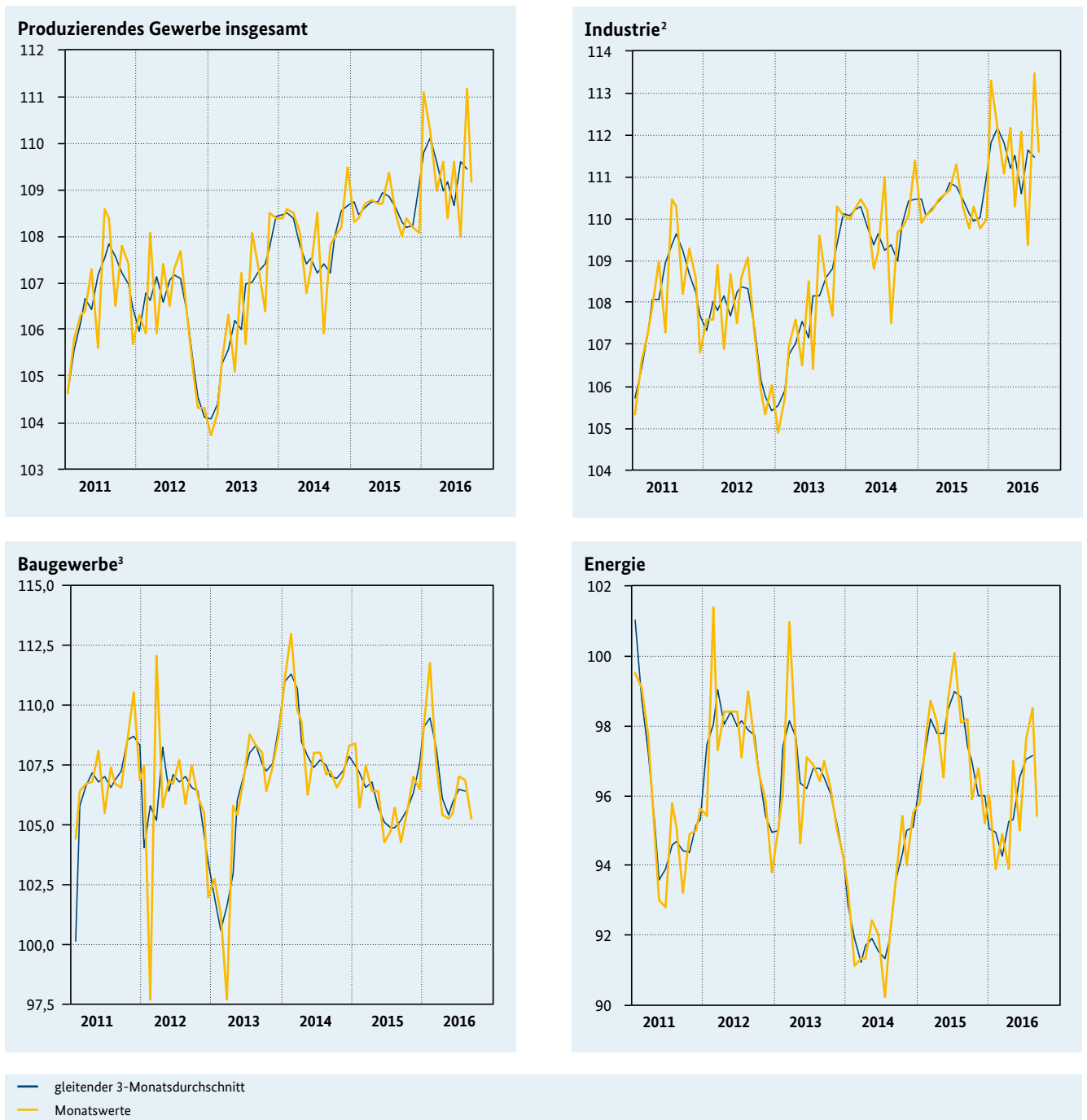
Bundesrepublik Deutschland

		2015			2016			2016							
		2013	2014	2015	4. Vj.	1. Vj.	2. Vj.	3. Vj.	April	Mai	Juni	Juli	Aug.	Sept.	
Produktion¹															
Produzierendes Gewerbe		Index	106,4	108,0	108,5	108,2	110,1	109,2	109,5	109,6	108,4	109,6	108,0	111,2	109,2
	gg. Vp. in %	0,1	1,5	0,5	-0,4	1,8	-0,8	0,3	0,6	-1,1	1,1	-1,5	3,0	-1,8	
	gg. Vj. in %	0,2	1,4	0,6	-0,3	1,5	0,5	0,7	0,8	-0,3	1,0	-1,3	2,4	1,2	
Industrie²		Index	107,7	109,9	110,3	110,0	112,2	111,5	111,5	112,2	110,3	112,1	109,4	113,5	111,6
	gg. Vp. in %	0,2	2,0	0,4	-0,5	2,0	-0,6	0,0	1,0	-1,7	1,6	-2,4	3,7	-1,7	
	gg. Vj. in %	0,4	1,9	0,5	-0,4	1,8	0,9	0,9	1,6	-0,3	1,5	-1,6	2,7	1,6	
Vorleistungsgüter		Index	104,4	106,3	106,2	106,1	107,6	106,9	106,7	107,5	107,0	106,2	105,4	107,6	107,1
	gg. Vp. in %	-0,2	1,8	-0,1	0,2	1,4	-0,7	-0,2	0,6	-0,5	-0,7	-0,8	2,1	-0,5	
	gg. Vj. in %	-0,2	1,8	-0,1	-0,3	1,3	0,6	0,6	1,1	0,8	-0,2	-0,5	1,5	0,8	
Investitionsgüter		Index	113,9	116,6	117,7	117,5	120,2	119,2	119,5	120,4	116,3	121,0	116,2	122,6	119,6
	gg. Vp. in %	0,5	2,4	0,9	-0,5	2,3	-0,8	0,3	1,7	-3,4	4,0	-4,0	5,5	-2,4	
	gg. Vj. in %	0,6	2,3	0,9	-0,2	2,5	1,3	1,1	2,0	-1,7	3,2	-2,6	4,1	2,1	
Konsumgüter		Index	100,5	101,9	102,1	101,2	103,4	103,6	103,4	103,1	103,3	104,4	102,4	104,9	102,9
	gg. Vp. in %	0,6	1,4	0,2	-1,2	2,2	0,2	-0,2	0,0	0,2	1,1	-1,9	2,4	-1,9	
	gg. Vj. in %	0,7	1,3	0,1	-1,2	1,6	0,8	0,9	1,4	0,7	0,4	-1,4	2,0	2,1	
Baugewerbe		Index	105,6	108,5	106,0	106,4	109,5	105,4	106,4	105,4	105,3	105,5	107,0	106,9	105,3
	gg. Vp. in %	-0,4	2,7	-2,3	1,4	2,9	-3,7	0,9	-2,0	-0,1	0,2	1,4	-0,1	-1,5	
	gg. Vj. in %	-0,3	2,7	-2,2	-0,8	2,7	-0,2	1,3	-0,9	-0,8	1,0	2,2	1,2	0,8	
Bauhauptgewerbe ³		Index	113,8	119,8	119,0	121,2	122,9	116,4	118,8	115,9	116,3	117,1	118,4	119,6	118,3
	gg. Vp. in %	2,1	5,3	-0,7	3,5	1,4	-5,3	2,1	-3,7	0,3	0,7	1,1	1,0	-1,1	
	gg. Vj. in %	2,1	5,3	-0,7	1,5	3,3	-1,0	1,3	-1,7	-1,6	0,2	1,4	2,1	0,4	
Ausbaugewerbe		Index	98,2	98,2	94,3	92,9	97,3	95,4	95,1	95,8	95,4	95,0	96,6	95,3	93,5
	gg. Vp. in %	-2,7	0,0	-4,0	-1,0	4,7	-2,0	-0,3	-0,2	-0,4	-0,4	1,7	-1,3	-1,9	
	gg. Vj. in %	-2,7	0,1	-4,0	-2,9	2,1	0,8	1,4	0,2	0,1	1,9	2,9	0,0	1,2	
Energie⁴		Index	96,4	92,7	97,5	96,0	94,9	95,3	97,2	93,9	97,0	95,0	97,6	98,5	95,4
	gg. Vp. in %	-1,0	-3,8	5,2	-2,8	-1,1	0,4	2,0	-1,1	3,3	-2,1	2,7	0,9	-3,1	
	gg. Vj. in %	-1,0	-3,8	5,2	1,1	-2,7	-2,4	-1,7	-4,2	0,4	-3,6	-2,5	0,3	-3,0	
Umsätze in der Industrie¹															
Industrie insgesamt		Index	105,8	108,6	110,3	110,4	111,4	110,8	110,6	111,8	110,7	109,8	108,0	112,6	111,1
	gg. Vp. in %	0,0	2,6	1,6	0,2	0,9	-0,5	-0,2	1,0	-1,0	-0,8	-1,6	4,3	-1,3	
	gg. Vj. in %	0,0	2,6	1,5	0,8	1,6	0,1	0,2	1,0	-0,3	-0,4	-2,8	2,2	1,4	
Inland		Index	103,2	104,5	105,0	105,2	106,5	105,1	104,3	105,7	104,7	104,8	102,3	105,8	104,8
	gg. Vp. in %	-1,5	1,3	0,5	0,3	1,2	-1,3	-0,8	0,3	-0,9	0,1	-2,4	3,4	-0,9	
	gg. Vj. in %	-1,4	1,3	0,5	0,7	1,5	-0,2	-0,6	0,9	-0,6	-0,8	-3,1	1,0	0,5	
darunter: Investitionsgüter		Index	107,6	111,0	113,7	114,9	116,5	114,7	112,7	117,0	112,7	114,4	109,2	115,0	114,0
	gg. Vp. in %	-1,7	3,2	2,4	1,5	1,4	-1,5	-1,7	2,3	-3,7	1,5	-4,5	5,3	-0,9	
	gg. Vj. in %	-1,6	3,1	2,4	2,1	2,9	0,8	-0,5	4,2	-1,2	-0,4	-4,7	1,9	1,6	
Ausland		Index	108,5	113,0	115,8	115,9	116,7	116,9	117,3	118,3	117,2	115,1	114,0	119,9	117,9
	gg. Vp. in %	1,4	4,1	2,5	0,0	0,7	0,2	0,3	1,6	-0,9	-1,8	-1,0	5,2	-1,7	
	gg. Vj. in %	1,4	4,1	2,5	0,9	1,7	0,3	0,9	1,2	0,0	-0,1	-2,6	3,4	2,2	
darunter: Eurozone		Index	97,1	102,0	106,4	107,8	109,1	109,3	110,7	110,2	109,6	108,2	108,0	112,5	111,5
	gg. Vp. in %	-1,8	5,0	4,3	0,7	1,2	0,2	1,3	0,9	-0,5	-1,3	-0,2	4,2	-0,9	
	gg. Vj. in %	-1,7	5,0	4,3	3,9	4,6	2,9	3,2	4,5	3,2	1,0	-0,2	6,5	3,6	
			2013	2014	2015			2016							
Kapazitäts- und Geräteauslastung⁵			4. Vj.	1. Vj.	2. Vj.	3. Vj.	4. Vj.	1. Vj.	2. Vj.	3. Vj.	4. Vj.	1. Vj.	2. Vj.	3. Vj.	4. Vj.
Verarbeitendes Gewerbe		in %	83,7	83,9	84,0	83,9	84,1	84,4	84,4	84,3	84,4	85,0	84,4	84,8	85,7

Quellen: Statistisches Bundesamt, Deutsche Bundesbank, ifo Institut für Wirtschaftsforschung.

1 Volumenangaben; kalender- und saisonbereinigt (Verfahren Census X-12-ARIMA); Index 2010 = 100; Vorjahresveränderungen auf Basis kalenderbereinigter Daten; 2 Verarbeitendes Gewerbe, soweit nicht der Energie zugeordnet zuzüglich Erzbergbau, Gewinnung von Steinen und Erden; 3 Tiefbau und Hochbau ohne Ausbaugewerbe; 4 Energieversorgung, Kohlenbergbau, Gewinnung von Erdöl und Erdgas, Mineralölverarbeitung; 5 Laut ifo Konjunkturtest; Saisonbereinigung des ifo Instituts; Verarbeitendes Gewerbe ohne Energie.

2.2 Entwicklung der Produktion¹



Quellen: Statistisches Bundesamt, Deutsche Bundesbank.

1 Saisonbereinigt, Verfahren Census X-12-ARIMA; preisbereinigt, Index 2010 = 100;

2 Produzierendes Gewerbe (ohne Energie und Bauleistungen);

3 Für das Baugewerbe liegen keine Daten vor Januar 2010 vor.

2.3 Auftragseingang im Verarbeitenden Gewerbe

Bundesrepublik Deutschland

					2015	2016			2016					
		2013	2014	2015	4. Vj.	1. Vj.	2. Vj.	3. Vj.	April	Mai	Juni	Juli	Aug.	Sept.
Auftragseingang¹														
Industrie insgesamt	Index	106,0	109,1	110,2	110,1	110,9	110,5	111,0	110,5	110,6	110,4	110,6	111,6	110,9
	gg. Vp. in %	2,7	2,9	1,0	0,6	0,7	-0,4	0,5	-1,9	0,1	-0,2	0,2	0,9	-0,6
	gg. Vj. in %	2,8	2,8	1,0	-0,7	1,2	-1,2	1,3	-0,4	0,0	-3,0	-0,6	2,0	2,6
Inland	Index	101,8	103,5	105,3	106,0	104,9	106,0	103,8	107,1	104,9	105,9	102,5	105,0	103,8
	gg. Vp. in %	1,0	1,7	1,7	1,1	-1,0	1,0	-2,1	1,5	-2,1	1,0	-3,2	2,4	-1,1
	gg. Vj. in %	1,0	1,6	1,8	2,1	-1,1	1,5	-1,2	1,9	0,6	2,2	-4,4	1,4	-0,1
Ausland	Index	109,5	113,7	114,2	113,4	115,8	114,2	116,9	113,2	115,3	114,0	117,2	117,0	116,6
	gg. Vp. in %	4,2	3,8	0,4	0,2	2,1	-1,4	2,4	-4,3	1,9	-1,1	2,8	-0,2	-0,3
	gg. Vj. in %	4,3	3,7	0,4	-2,7	2,9	-3,1	3,2	-2,1	-0,4	-6,4	2,3	2,6	4,7
Eurozone	Index	98,9	101,7	105,8	105,6	106,8	109,3	111,7	109,4	113,9	104,5	110,4	115,0	109,8
	gg. Vp. in %	3,5	2,8	4,0	-3,4	1,1	2,3	2,2	2,3	4,1	-8,3	5,6	4,2	-4,5
	gg. Vj. in %	3,8	2,6	3,8	-0,1	5,8	1,6	2,2	2,6	8,0	-4,9	1,1	2,3	3,6
Nicht-Eurozone	Index	116,9	122,1	120,1	118,9	122,0	117,5	120,6	115,8	116,2	120,6	121,9	118,4	121,4
	gg. Vp. in %	4,7	4,4	-1,6	2,6	2,6	-3,7	2,6	-8,3	0,3	3,8	1,1	-2,9	2,5
	gg. Vj. in %	4,6	4,4	-1,6	-4,2	1,3	-5,9	3,8	-4,9	-5,2	-7,2	3,2	2,9	5,3
Vorleistungsgüter	Index	100,1	102,1	101,5	102,7	100,8	102,4	102,6	105,0	101,4	100,9	101,4	103,0	103,5
	gg. Vp. in %	0,4	2,0	-0,6	2,3	-1,9	1,6	0,2	4,3	-3,4	-0,5	0,5	1,6	0,5
	gg. Vj. in %	0,3	2,0	-0,5	0,0	-0,8	1,1	2,1	4,7	0,0	-1,2	0,7	2,9	3,0
Inland	Index	99,3	99,8	99,1	100,0	97,9	99,5	98,2	103,5	97,2	97,7	98,1	98,5	97,9
	gg. Vp. in %	0,4	0,5	-0,7	1,6	-2,1	1,6	-1,3	5,1	-6,1	0,5	0,4	0,4	-0,6
	gg. Vj. in %	0,3	0,5	-0,7	0,9	-1,3	0,7	-0,1	5,4	-2,2	-1,1	0,0	0,1	-0,5
Ausland	Index	101,0	104,7	104,5	105,9	104,3	106,0	107,8	106,8	106,4	104,7	105,2	108,2	110,1
	gg. Vp. in %	0,4	3,7	-0,2	3,1	-1,5	1,6	1,7	3,4	-0,4	-1,6	0,5	2,9	1,8
	gg. Vj. in %	0,3	3,8	-0,2	-1,1	-0,6	1,6	4,7	4,0	2,4	-1,3	1,4	6,2	7,0
Investitionsgüter	Index	110,6	114,3	116,4	115,0	117,7	116,1	117,3	114,2	117,0	117,0	117,7	118,1	116,2
	gg. Vp. in %	4,5	3,3	1,8	-0,9	2,3	-1,4	1,0	-5,6	2,5	0,0	0,6	0,3	-1,6
	gg. Vj. in %	4,6	3,3	1,7	-1,7	2,2	-2,7	0,9	-3,6	-0,1	-4,2	-1,3	1,7	2,5
Inland	Index	104,9	107,8	112,1	112,6	112,6	112,9	110,5	111,5	112,3	115,0	108,1	112,7	110,6
	gg. Vp. in %	1,5	2,8	4,0	0,7	0,0	0,3	-2,1	-1,3	0,7	2,4	-6,0	4,3	-1,9
	gg. Vj. in %	1,5	2,8	4,1	2,9	-0,9	2,4	-1,5	-1,2	2,4	5,9	-7,7	3,5	0,7
Ausland	Index	114,1	118,4	119,0	116,5	120,8	118,0	121,5	115,9	119,9	118,2	123,6	121,4	119,6
	gg. Vp. in %	6,3	3,8	0,5	-1,9	3,7	-2,3	3,0	-7,9	3,5	-1,4	4,6	-1,8	-1,5
	gg. Vj. in %	6,4	3,6	0,5	-4,2	4,2	-5,5	2,4	-5,0	-1,5	-9,1	2,8	0,6	3,5
Konsumgüter	Index	103,5	107,3	109,7	111,8	113,6	111,1	108,5	111,2	111,3	110,7	106,2	109,4	110,0
	gg. Vp. in %	1,7	3,7	2,2	4,0	1,6	-2,2	-2,3	-1,2	0,1	-0,5	-4,1	3,0	0,5
	gg. Vj. in %	1,7	3,7	2,1	4,1	4,5	0,3	0,7	0,8	0,8	-0,6	-1,5	2,5	1,4
Inland	Index	97,8	99,4	101,5	101,6	101,6	103,3	96,8	102,7	107,0	100,1	95,1	97,6	97,8
	gg. Vp. in %	0,8	1,6	2,1	0,6	0,0	1,7	-6,3	0,2	4,2	-6,4	-5,0	2,6	0,2
	gg. Vj. in %	0,9	1,5	2,1	2,2	0,2	1,6	-4,2	2,2	4,6	-1,9	-6,2	-3,5	-2,9
Ausland	Index	108,3	114,0	116,8	120,5	124,0	117,7	118,5	118,4	115,0	119,8	115,7	119,4	120,4
	gg. Vp. in %	2,2	5,3	2,5	6,5	2,9	-5,1	0,7	-2,2	-2,9	4,2	-3,4	3,2	0,8
	gg. Vj. in %	2,2	5,3	2,4	5,4	7,9	-0,6	4,7	-0,3	-2,0	0,4	2,0	7,4	4,7
Industrie ohne Großaufträge²	Index	105,0	108,4	109,9	110,2	110,7	109,8	110,7	109,1	109,5	110,7	109,3	110,9	112,0
	gg. Vp. in %	1,4	3,2	1,4	1,5	0,5	-0,8	0,8	-1,4	0,4	1,1	-1,3	1,5	1,0
	gg. Vj. in %	1,5	3,2	1,4	-0,3	1,1	-1,2	1,8	-1,6	-1,1	-1,0	-0,6	2,6	3,4

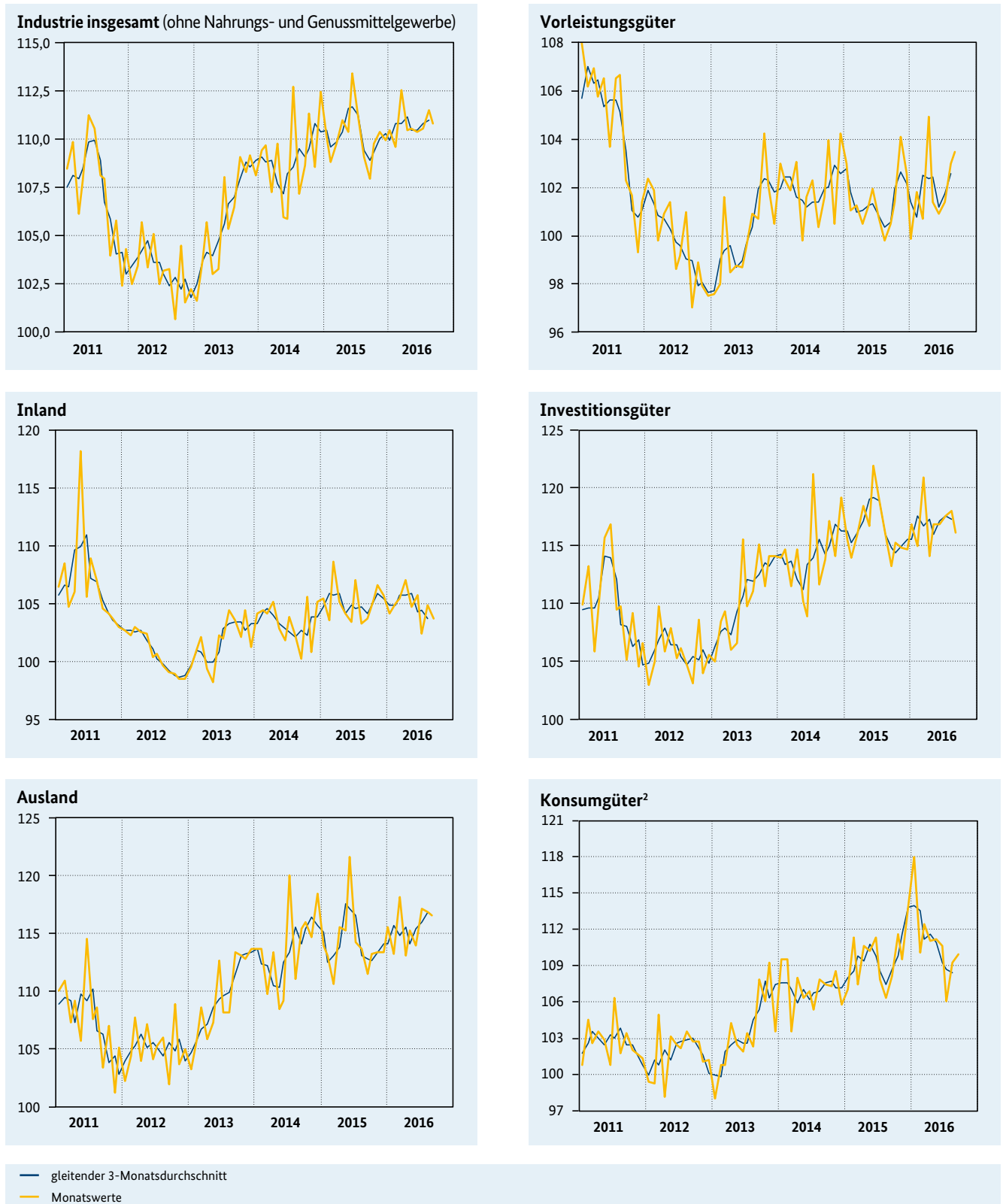
Quellen: Statistisches Bundesamt, Deutsche Bundesbank.

1 Volumenangaben; kalender- und saisonbereinigt; Index 2010 = 100; Vorjahresveränderungen auf Basis kalenderbereinigter Daten;

2 Auftragseingänge ohne Großaufträge über 50 Mio. Euro auf Basis freiwilliger Angaben.

2.4 Entwicklung des Auftragseingangs der Industrie¹

Bundesrepublik Deutschland



Quellen: Statistisches Bundesamt, Deutsche Bundesbank.

¹ Preisbereinigt, Index 2010 = 100; saisonbereinigt, Verfahren Census X-12-ARIMA;

² Gebrauchs- und Verbrauchsgüter.

2.5 Auftragseingang im Bauhauptgewerbe, Baugenehmigungen

Bundesrepublik Deutschland

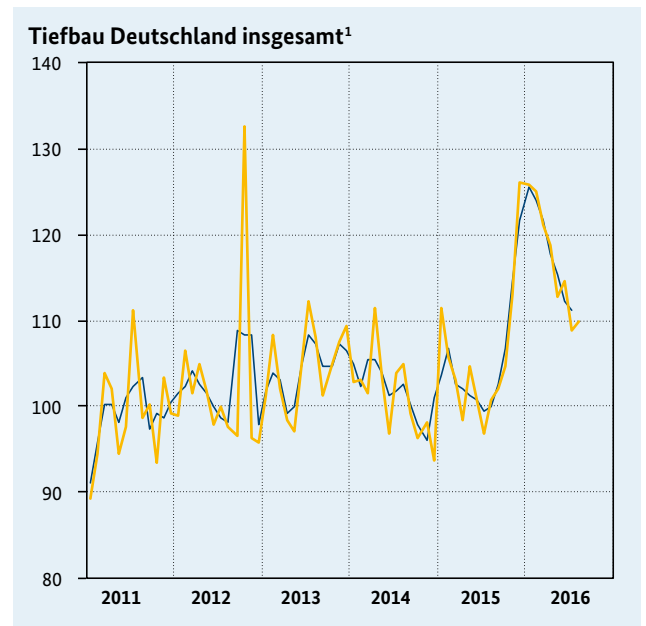
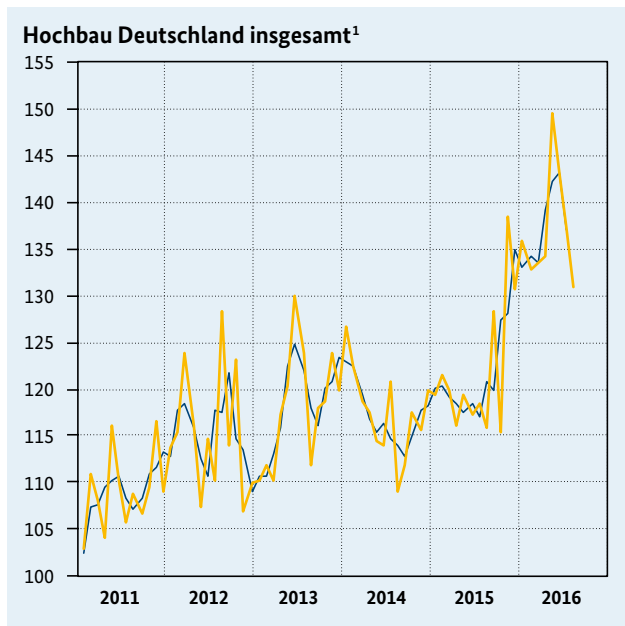
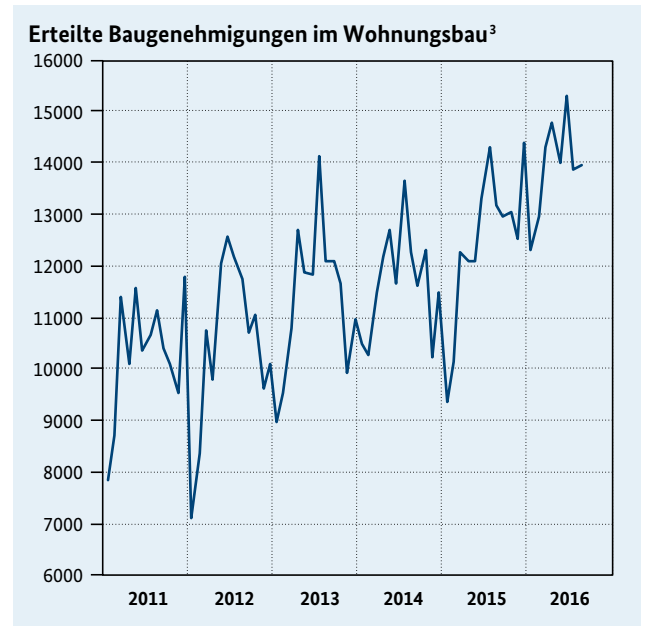
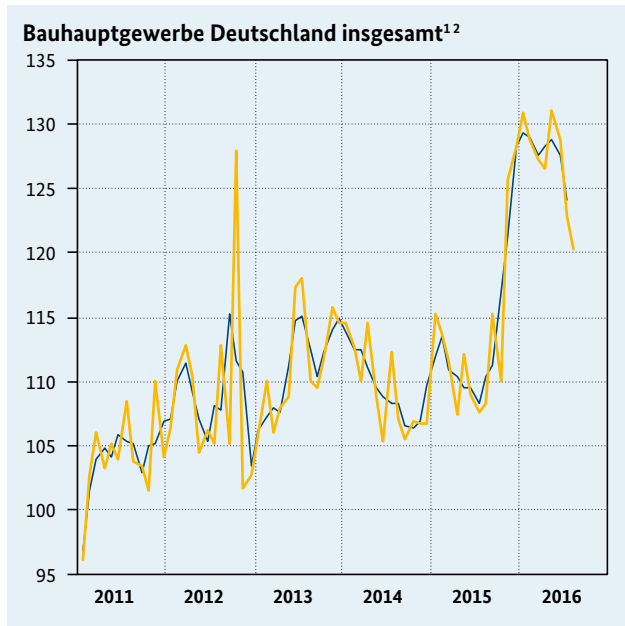
					2015		2016		2016						
		2013	2014	2015	3. Vj.	4. Vj.	1. Vj.	2. Vj.	März	April	Mai	Juni	Juli	Aug.	
Auftragseingang¹															
Bauhauptgewerbe		Index	111,3	109,3	113,7	110,4	121,5	129,1	129,0	127,4	126,7	131,3	129,0	123,1	120,4
		gg. Vp. in %	2,2	-1,8	4,0	0,8	10,1	6,3	-0,1	-1,2	-0,5	3,6	-1,8	-4,6	-2,2
		gg. Vj. in %	2,1	-1,9	3,8	1,7	13,2	14,0	17,7	14,7	17,9	16,9	18,3	14,1	10,4
Hochbau		Index	118,0	117,4	121,8	120,9	128,2	134,2	142,4	133,6	134,4	149,7	143,2	137,3	130,9
		gg. Vp. in %	2,3	-0,5	3,7	2,8	6,0	4,7	6,1	0,5	0,6	11,4	-4,3	-4,1	-4,7
		gg. Vj. in %	2,4	-0,9	3,8	5,9	8,6	11,6	21,1	11,0	15,4	25,3	22,3	15,5	12,0
Wohnungsbau		Index	131,0	134,9	149,9	156,1	152,6	172,8	171,8	177,7	159,6	176,8	179,0	159,8	164,1
		gg. Vp. in %	4,0	3,0	11,1	9,2	-2,2	13,2	-0,6	6,7	-10,2	10,8	1,2	-10,7	2,7
		gg. Vj. in %	4,3	2,5	11,4	27,8	7,9	17,1	20,2	18,3	12,7	22,6	25,4	3,7	14,5
Hochbau ohne Wohnungsbau		Index	111,6	108,7	107,8	103,5	116,2	115,1	127,9	111,8	121,9	136,3	125,4	126,1	114,5
		gg. Vp. in %	1,5	-2,6	-0,8	-1,5	12,3	-0,9	11,1	-3,9	9,0	11,8	-8,0	0,6	-9,2
		gg. Vj. in %	1,4	-3,0	-0,8	-6,0	9,0	7,8	21,7	6,0	17,3	27,2	20,4	24,7	10,4
Tiefbau		Index	104,7	101,3	105,7	99,9	114,7	124,1	115,6	121,2	119,0	112,9	114,8	108,9	109,9
		gg. Vp. in %	2,1	-3,2	4,3	-1,5	14,8	8,2	-6,8	-3,1	-1,8	-5,1	1,7	-5,1	0,9
		gg. Vj. in %	1,9	-3,0	3,7	-2,9	19,6	16,6	14,1	18,5	20,8	7,9	13,7	12,8	8,6
Straßenbau		Index	103,6	99,2	101,2	100,8	102,8	128,7	113,1	111,8	116,3	108,4	114,6	114,6	108,1
		gg. Vp. in %	5,0	-4,2	2,0	2,3	2,0	25,2	-12,1	-17,8	4,0	-6,8	5,7	0,0	-5,7
		gg. Vj. in %	3,6	-3,4	1,3	2,4	7,0	22,6	14,7	13,2	20,9	7,4	15,9	20,9	2,5
Tiefbau ohne Straßenbau		Index	105,3	102,5	108,4	99,4	122,0	121,3	117,1	126,9	120,7	115,7	114,9	105,5	111,0
		gg. Vp. in %	0,4	-2,7	5,8	-3,6	22,7	-0,6	-3,5	7,1	-4,9	-4,1	-0,7	-8,2	5,2
		gg. Vj. in %	0,9	-2,7	5,0	-6,4	25,6	13,6	13,7	21,5	20,7	8,2	12,3	7,2	13,1
gewerbliche Auftraggeber (Hoch- und Tiefbau ohne Wohnungsbau)		Index	114,2	112,9	112,7	107,4	120,9	119,3	130,2	120,9	126,9	135,8	127,9	124,4	116,6
		gg. Vp. in %	1,2	-1,1	-0,2	-2,6	12,6	-1,3	9,1	4,6	5,0	7,0	-5,8	-2,7	-6,3
		gg. Vj. in %	1,2	-1,4	-0,3	-6,0	10,2	6,8	18,2	9,0	18,0	17,9	18,6	17,9	9,2
öffentliche Auftraggeber (Hoch- und Tiefbau ohne Wohnungsbau)		Index	100,5	95,4	100,3	95,2	109,6	121,7	110,6	113,9	113,3	108,5	109,9	107,0	106,8
		gg. Vp. in %	2,4	-5,1	5,1	0,0	15,1	11,0	-9,1	-10,8	-0,5	-4,2	1,3	-2,6	-0,2
		gg. Vj. in %	2,2	-4,7	4,1	-2,3	21,2	20,4	15,9	18,6	20,9	13,0	13,9	17,0	9,5
Baugenehmigungen (Neubau)²															
Hochbau (veranschlagte Kosten)		Mio. €	76490	78378	83667	22345	22875	22101	25466	8232	8515	8073	8878	7976	8345
		gg. Vj. in %	8,7	2,5	6,7	6,4	18,3	23,0	24,4	15,0	27,7	23,8	21,8	5,4	13,2
Wohngebäude		Mio. €	43680	46466	51206	13826	14001	13636	15393	4966	5076	4894	5423	4996	4958
		gg. Vj. in %	11,2	6,4	10,2	10,5	22,4	27,4	21,5	20,7	24,3	19,7	20,5	3,8	9,8
Nichtwohngebäude		Mio. €	32809	31913	32461	8519	8874	8465	10073	3267	3438	3179	3456	2980	3387
		gg. Vj. in %	5,4	-2,7	1,7	0,2	12,5	16,5	29,1	7,3	33,2	30,6	24,0	8,2	18,6
gewerbliche Auftraggeber		Mio. €	23624	24145	24355	6504	6717	6321	7558	2384	2582	2436	2541	2086	2572
		gg. Vj. in %	0,4	2,2	0,9	-0,3	14,5	24,3	25,0	6,3	28,4	26,2	20,6	-3,6	24,2
öffentliche Auftraggeber		Mio. €	9185	7768	8106	2015	2157	2144	2515	882	857	743	915	894	815
		gg. Vj. in %	20,9	-15,4	4,3	2,0	6,9	-1,6	43,3	10,2	50,1	47,2	34,6	51,6	3,8
Wohngebäude (Rauminhalt) ³		Mio. m ³	137	141	150	40,6	40,1	39,7	44,3	14,4	14,8	14,0	15,4	13,9	14,0
		gg. Vj. in %	8,5	2,8	6,7	7,7	17,6	24,6	17,7	16,5	22,4	15,6	15,3	-2,8	5,9
		gg. Vp. in %	8,8	3,1	6,0	4,4	7,7	8,5	-6,0	-2,8	-0,8	-6,0	4,9	-9,6	0,9
ifo Konjunkturtest⁴															
			2013	2014	2015	2015	2016	2016							
						4. Vj.	1. Vj.	2. Vj.	3. Vj.	Mai	Juni	Juli	Aug.	Sept.	Okt.
Kapazitäts- und Geräteauslastung		Salden	71,8	73,8	73,3	78,0	64,7	76,1	80,9	76,8	79,0	80,6	81,2	80,8	80,5
witterungsbedingte Baubehinderungen		Salden	28,4	8,6	13,8	3,3	35,0	14,0	5,0	10,0	9,0	7,0	5,0	3,0	2,0

Quellen: Statistisches Bundesamt, Deutsche Bundesbank, ifo Institut für Wirtschaftsforschung, eigene Berechnungen.

- 1 Volumenangaben; kalender- und saisonbereinigt; Index 2010 = 100; Vorjahresveränderungen auf Basis kalenderbereinigter Daten;
- 2 Ursprungszahlen;
- 3 Ursprungszahlen; Veränderungen gegenüber der Vorperiode auf Basis kalender- und saisonbereinigter Daten;
- 4 Saldo der positiven und negativen Antworten.

2.6 Entwicklung des Auftragseingangs im Bauhauptgewerbe

Bundesrepublik Deutschland



— gleitender 3-Monatsdurchschnitt
 — Monatswerte

Quellen: Statistisches Bundesamt, Deutsche Bundesbank.

1 Preis- und saisonbereinigt, Verfahren Census X-12-ARIMA, Index 2010 = 100;

2 Hoch- und Tiefbau einschließlich vorbereitende Baustellenarbeiten;

3 Kubikmeter umbauter Raum; Ursprungszahlen.

2.7 ifo Konjunkturtest, ZEW-Geschäftserwartungen

Bundesrepublik Deutschland

					2015	2016			2016					
		2013	2014	2015	4. Vj.	1. Vj.	2. Vj.	3. Vj.	Juni	Juli	Aug.	Sept.	Okt.	Nov.
ifo Konjunkturtest¹														
Gewerbliche Wirtschaft														
Geschäftsklima	Salden	6,3	9,1	9,2	10,1	6,7	8,6	9,0	10,4	9,5	5,7	11,9	13,8	-
Geschäftslage	Salden	9,3	13,4	15,5	15,0	15,4	16,9	17,0	18,0	18,3	14,7	18,1	18,7	-
Geschäftserwartungen	Salden	3,4	4,2	3,2	5,3	-1,7	0,5	1,4	3,0	1,2	-2,9	5,9	9,1	-
Verarbeitendes Gewerbe														
Geschäftsklima	Salden	9,2	12,9	11,5	11,3	6,2	8,5	9,8	10,8	9,7	6,4	13,3	16,7	-
Geschäftslage	Salden	12,3	18,9	19,0	16,8	16,6	17,7	18,2	18,4	19,3	16,4	18,9	21,4	-
Geschäftserwartungen	Salden	6,2	7,1	4,2	6,0	-3,6	-0,3	1,7	3,4	0,4	-3,2	7,8	12,1	-
Vorleistungsgüter														
Geschäftsklima	Salden	8,0	13,5	12,4	10,6	6,6	8,4	11,5	12,2	12,6	8,0	14,0	18,2	-
Geschäftslage	Salden	7,8	20,2	18,1	16,8	16,6	18,4	17,9	21,6	20,3	14,1	19,3	21,3	-
Geschäftserwartungen	Salden	8,1	7,0	6,9	4,6	-2,9	-1,1	5,4	3,2	5,1	2,1	8,9	15,1	-
Investitionsgüter														
Geschäftsklima	Salden	10,4	15,1	10,6	11,4	4,3	8,7	7,0	8,7	5,2	4,5	11,4	15,1	-
Geschäftslage	Salden	14,8	20,5	18,6	15,4	15,2	18,8	17,4	17,4	18,5	16,2	17,4	22,8	-
Geschäftserwartungen	Salden	6,1	9,9	3,0	7,4	-6,0	-0,9	-2,8	0,4	-7,4	-6,6	5,5	7,7	-
Konsumgüter														
Geschäftsklima	Salden	8,7	7,7	9,7	11,0	8,5	7,5	9,4	9,6	7,7	6,1	14,3	13,7	-
Geschäftslage	Salden	16,3	14,5	19,4	18,7	18,2	16,4	16,8	16,0	14,8	15,8	19,9	17,2	-
Geschäftserwartungen	Salden	1,4	1,1	0,4	3,6	-0,7	-1,1	2,2	3,4	0,8	-3,1	8,9	10,2	-
Bauhauptgewerbe														
Geschäftsklima	Salden	-1,2	-3,1	-2,8	0,8	-0,1	3,1	6,8	4,8	5,5	5,7	9,3	10,2	-
Geschäftslage	Salden	0,1	-3,3	-4,3	-0,9	3,4	8,3	11,4	11,2	10,1	9,8	14,4	12,6	-
Geschäftserwartungen	Salden	-2,4	-2,9	-1,4	2,5	-3,4	-2,0	2,3	-1,3	1,0	1,6	4,4	7,9	-
Dienstleistungen														
Geschäftsklima	Salden	16,8	22,7	28,6	33,8	27,7	27,4	29,9	27,9	27,5	30,0	32,3	32,1	-
Geschäftslage	Salden	23,0	32,5	38,9	43,1	39,6	41,0	38,1	42,2	36,1	38,3	40,0	39,5	-
Geschäftserwartungen	Salden	10,8	13,3	18,8	24,8	16,4	14,5	22,0	14,3	19,2	22,0	24,7	24,9	-
ZEW-Konjunkturerwartungen²														
konjunkturelle Lage	Salden	16,9	40,0	57,0	54,9	54,2	51,8	54,2	54,5	49,8	57,6	55,1	59,5	58,8
Konjunkturerwartungen	Salden	44,7	29,6	31,5	9,5	5,2	12,3	-1,9	19,2	-6,8	0,5	0,5	6,2	13,8

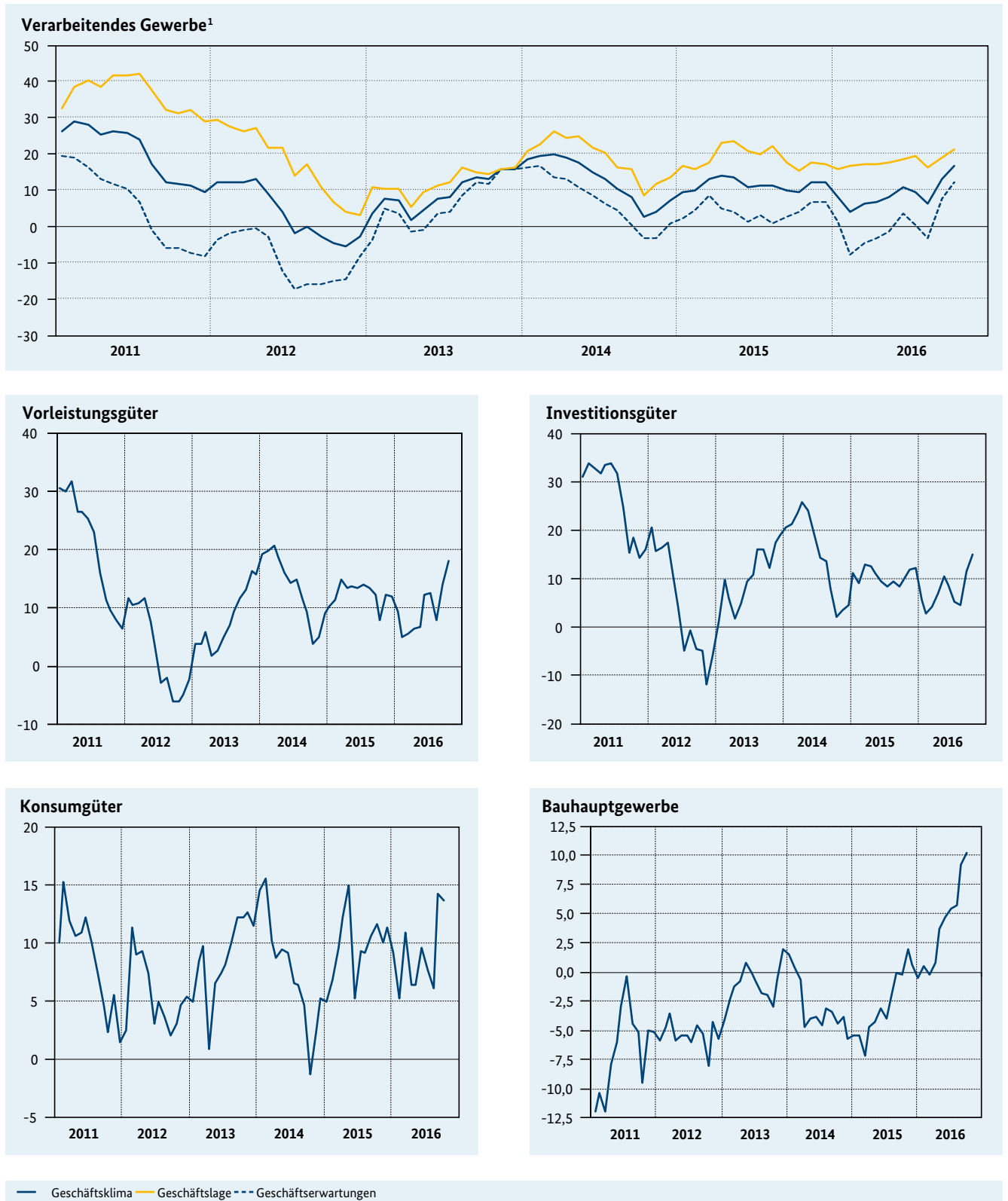
Quellen: ifo Institut für Wirtschaftsforschung, Zentrum für Europäische Wirtschaftsforschung, eigene Berechnungen.

1 Saldo der positiven und negativen Antworten; Saisonbereinigung des ifo Instituts;

2 Saldo der positiven und negativen Antworten.

2.8 Entwicklung des ifo Geschäftsklimas¹

Bundesrepublik Deutschland



Quelle: ifo Institut für Wirtschaftsforschung.

¹ Saisonbereinigte Salden, Saisonbereinigungsverfahren des ifo Instituts.