

## 7. Monetäre Entwicklung

### 7.1 Zinsen, Geldmenge, Kredite, Aktienindizes

					2015	2016			2016					
		2013	2014	2015	4. Vj.	1. Vj.	2. Vj.	3. Vj.	Mai	Juni	Juli	Aug.	Sept.	Okt.
<b>Geldmarktsätze, Umlaufrenditen</b> (Monatsdurchschnitte)														
3-Monats Repo-Satz <sup>1</sup>	Zinssatz	-	0,12	-0,13	-0,20	-0,31	-0,38	-0,40	-0,37	-0,39	-0,41	-0,40	-0,40	-0,38
3-Monats EURIBOR	Zinssatz	0,22	0,21	-0,02	-0,09	-0,19	-0,26	-0,30	-0,26	-0,27	-0,30	-0,30	-0,30	-0,31
6-Monats EURIBOR	Zinssatz	0,34	0,31	0,05	-0,01	-0,10	-0,15	-0,19	-0,14	-0,16	-0,19	-0,19	-0,20	-0,21
12-Monats EURIBOR	Zinssatz	0,54	0,48	0,17	0,09	0,01	-0,02	-0,06	-0,01	-0,03	-0,06	-0,05	-0,06	-0,07
Differenz 3M-EURIBOR ./ 3M-Repo-Satz <sup>1</sup>	Zinssatz	-	0,09	0,11	0,11	0,13	0,12	0,10	0,12	0,12	0,11	0,10	0,09	0,08
Umlaufrendite 3-5-jähriger Bundesanleihen	Zinssatz	0,41	0,22	-0,12	-0,19	-0,36	-0,48	-0,62	-0,45	-0,54	-0,62	-0,61	-0,62	-0,58
Umlaufrendite 5-8-jähriger Bundesanleihen	Zinssatz	0,94	0,64	0,13	0,08	-0,12	-0,27	-0,45	-0,23	-0,35	-0,46	-0,45	-0,44	-0,37
Umlaufrendite 9-10-jähriger Bundesanleihen	Zinssatz	1,57	1,16	0,50	0,53	0,26	0,08	-0,12	0,13	-0,02	-0,15	-0,13	-0,09	0,00
<b>Geldmenge</b>														
Wachstum der Geldmenge M1 <sup>2</sup>	gg. Vj. in %	7,0	6,0	10,9	11,2	10,3	9,2	8,6	9,1	8,7	8,4	8,9	8,5	-
Wachstum der Geldmenge M2 <sup>2</sup>	gg. Vj. in %	4,0	2,6	5,0	5,3	5,4	5,0	5,0	5,0	4,9	4,9	5,2	5,0	-
Wachstum der Geldmenge M3 <sup>2</sup>	gg. Vj. in %	2,3	1,9	4,8	5,0	5,0	4,8	5,0	4,9	5,0	4,9	5,1	5,0	-
Wachstum der Geldmenge M3 3-Monatsdurchschnitt <sup>2</sup>	gg. Vj. in %	2,3	1,9	4,6	4,8	4,9	4,9	-	4,9	4,9	5,0	5,0	-	-
<b>Kredite</b>														
an den privaten Sektor im Euroraum <sup>3</sup>	gg. Vj. in %	-0,9	-2,0	+0,4	+0,8	+1,0	+1,3	+1,5	+1,3	+1,5	+1,2	+1,5	+1,9	-
Buchkredite im Euroraum	gg. Vj. in %	-1,2	-1,6	+0,6	+0,8	+1,0	+1,1	+1,4	+1,1	+1,1	+1,2	+1,3	+1,7	-
an den privaten Sektor in Deutschland <sup>2</sup>	gg. Vj. in %	+0,6	+1,0	+2,5	+2,7	+2,4	+2,9	+2,6	+3,0	+2,9	+2,4	+2,6	+2,9	-
Buchkredite in Deutschland	gg. Vj. in %	+0,6	+0,8	+2,1	+2,5	+2,6	+3,1	+3,2	+3,2	+2,9	+3,1	+3,1	+3,3	-
Buchkredite an nichtfinanzielle Kapitalgesellschaften in D. <sup>3</sup>	gg. Vj. in %	-0,7	-0,2	-0,6	+0,1	+1,6	+2,2	+2,0	+2,4	+1,7	+1,7	+1,8	+2,3	-
Laufzeit bis 1 Jahr	gg. Vj. in %	-4,5	-2,9	-0,8	-1,6	+0,5	+2,0	-1,3	+3,1	-1,1	+0,3	-2,4	-1,8	-
Laufzeit über 1 Jahr bis 5 Jahre	gg. Vj. in %	-1,2	+1,1	-1,5	-1,6	+0,4	+1,8	+3,4	+0,6	+2,4	+2,7	+3,5	+4,0	-
Laufzeit über 5 Jahre	gg. Vj. in %	+0,3	+0,3	-0,4	+0,8	+2,2	+2,4	+2,4	+2,6	+2,2	+1,9	+2,5	+2,9	-
Buchkredite an private Haushalte in Deutschland <sup>3</sup>	gg. Vj. in %	+1,0	+1,2	+2,1	+2,6	+2,8	+2,9	+3,0	+2,9	+3,0	+3,0	+2,9	+3,0	-
darunter: Wohnungsbaukredite	gg. Vj. in %	+2,3	+2,2	+3,4	+3,6	+3,5	+3,7	+3,7	+3,6	+3,8	+3,7	+3,7	+3,8	-
<b>Aktienmärkte (Monatsdurchschnitte)</b>														
Deutscher Aktienindex (DAX 30) <sup>4</sup>	Index	8307	9537	10969	10630	9674	9963	10332	10008	9859	9961	10530	10504	10619
	gg. Vp. in %	+21,1	+14,8	+15,0	-0,5	-9,0	+3,0	+3,7	-0,2	-1,5	+1,0	+5,7	-0,2	+1,1
Dow Jones Euro Stoxx (50) <sup>5</sup>	Index	2793	3145	3445	3335	2977	2975	2975	2984	2911	2919	2993	3012	3042
	gg. Vp. in %	+15,6	+12,6	+9,5	-1,5	-10,7	-0,1	0,0	-1,6	-2,4	+0,3	+2,5	+0,6	+1,0
Standard & Poor's 500 <sup>5</sup>	Index	1642	1931	2061	2053	1949	2076	2161	2067	2084	2147	2177	2159	2143
	gg. Vp. in %	+19,1	+17,6	+6,7	+1,4	-5,1	+6,5	+4,1	-0,4	+0,8	+3,0	+1,4	-0,9	-0,7
Nikkei 225 <sup>5</sup>	Index	13540	15475	19166	19037	16870	16389	16502	16549	16069	16184	16593	16730	17036
	gg. Vp. in %	+48,6	+14,3	+23,8	-2,0	-11,4	-2,9	+0,7	0,0	-2,9	+0,7	+2,5	+0,8	+1,8

Quellen: STOXX, Europäische Zentralbank, Deutsche Bundesbank, Deutsche Börse AG, Dow Jones & Company

1 STOXX GC Pooling Index, 3 Monate

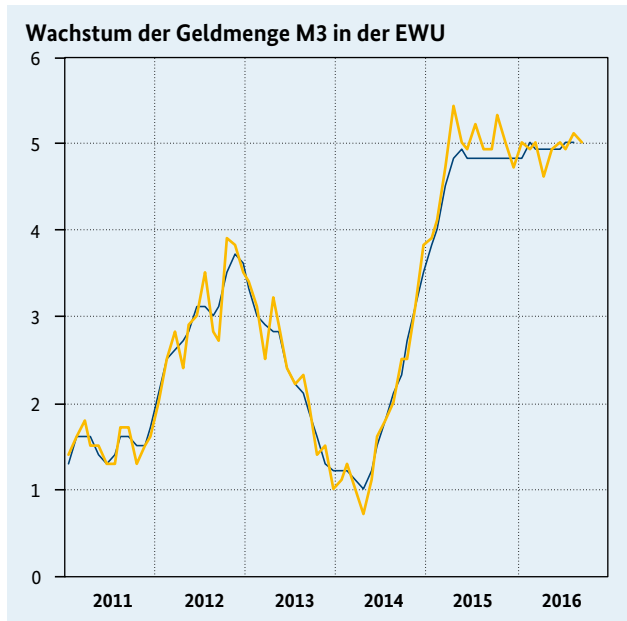
2 Saisonbereinigt, Verfahren Census X-12-ARIMA;

3 Ursprungszahlen;

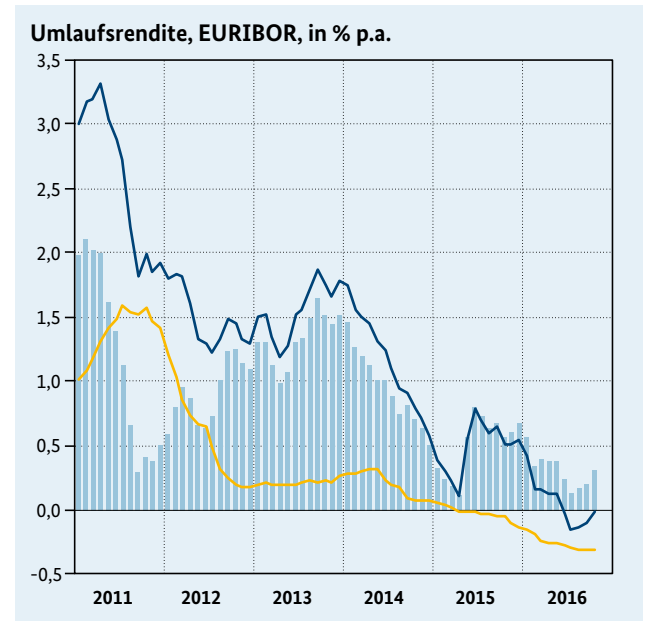
4 Performanceindex (mit Bereinigung um Dividendenzahlungen und Kapitalveränderungen);

5 Kurs- bzw. Preisindex.

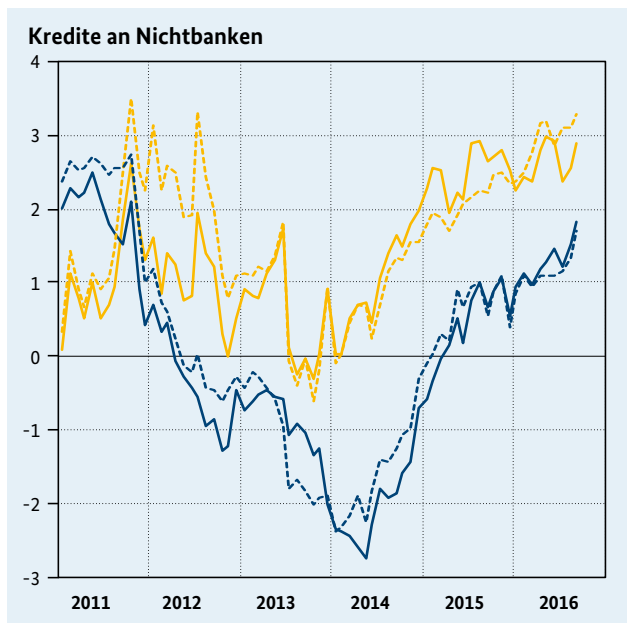
## 7.2 Monetäre Entwicklung und Zinsstruktur



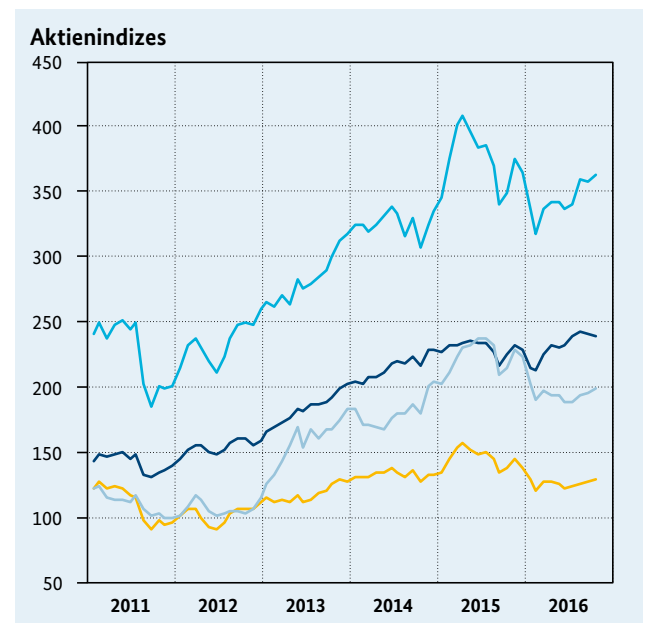
saisonbereinigt, Veränderung gegen Vorjahr in %<sup>1</sup>  
 — monatlich  
 — gleitender 3-Monatsdurchschnitt



— EURIBOR 3-Monatsgeld<sup>2</sup>  
 — Bundesanleihen mit 10-jähriger Restlaufzeit<sup>2</sup>  
 ■ Differenz: Bundesanleihen – EURIBOR



Veränderung gegen Vorjahr in %  
 — Deutschland  
 — EWU  
 - - - Buchkredite Deutschland  
 - - - Buchkredite EWU



Monatsdurchschnitte, Januar 2003 = 100  
 — DAX 30<sup>3</sup>  
 — Dow Jones Euro Stoxx (50)<sup>4</sup>  
 — Standard & Poor's 500<sup>4</sup>  
 — Nikkei 225<sup>4</sup>

Quelle: Deutsche Bundesbank.

1 Saisonbereinigungsverfahren Census X-12-ARIMA;

2 Monatsdurchschnitte;

3 Performanceindex (mit Bereinigung um Dividendenzahlungen und Kapitalveränderungen);

4 Kurs- bzw. Preisindex.