

## 2. Produzierendes Gewerbe

### 2.1 Produktion, Umsätze, Kapazitätsauslastung

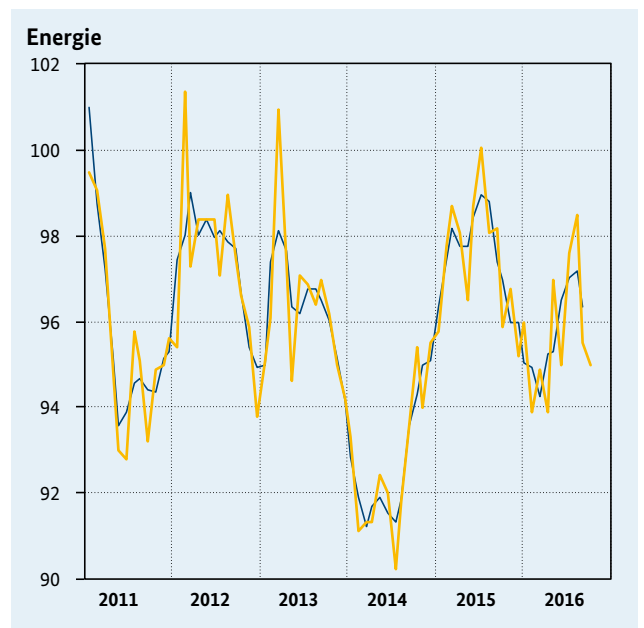
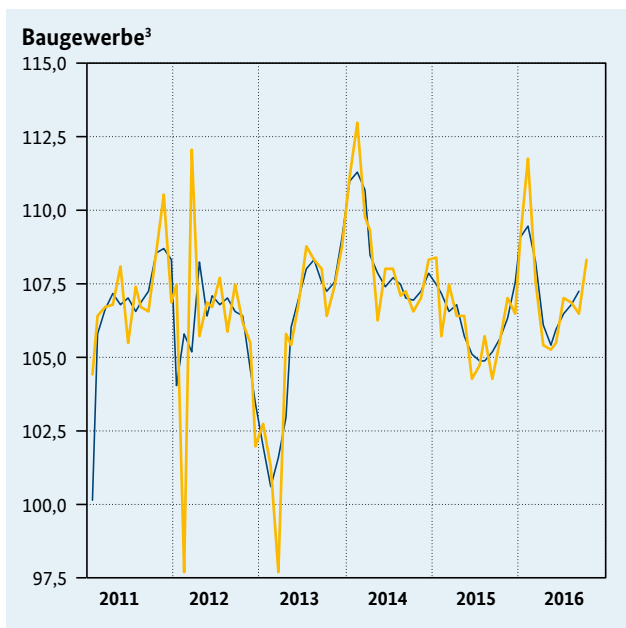
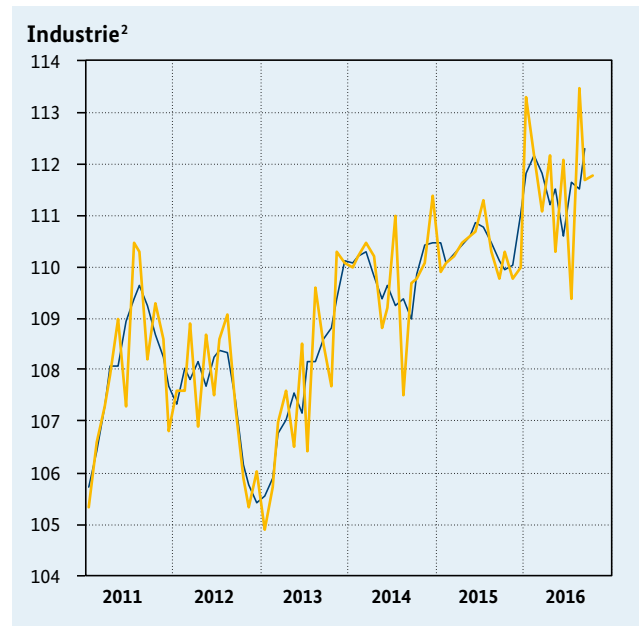
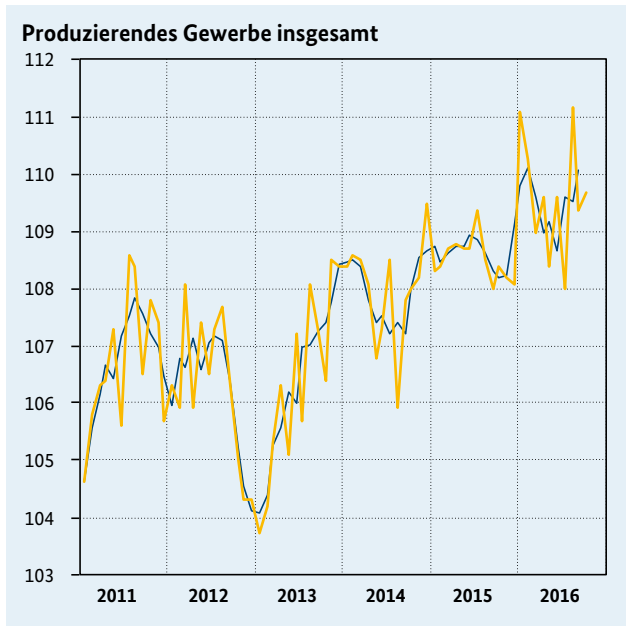
Bundesrepublik Deutschland

		2015			2016			2016							
		2013	2014	2015	4. Vj.	1. Vj.	2. Vj.	3. Vj.	Mai	Juni	Juli	Aug.	Sept.	Okt.	
<b>Produktion<sup>1</sup></b>															
<b>Produzierendes Gewerbe</b>		Index	106,4	108,0	108,5	108,2	110,1	109,2	109,5	108,4	109,6	108,0	111,2	109,4	109,7
	gg. Vp. in %	0,1	1,5	0,5	-0,4	1,8	-0,8	0,3	-1,1	1,1	-1,5	3,0	-1,6	0,3	
	gg. Vj. in %	0,2	1,4	0,6	-0,3	1,5	0,5	0,8	-0,3	1,0	-1,3	2,4	1,3	1,2	
<b>Industrie<sup>2</sup></b>		Index	107,7	109,9	110,3	110,0	112,2	111,5	111,5	110,3	112,1	109,4	113,5	111,7	111,8
	gg. Vp. in %	0,2	2,0	0,4	-0,5	2,0	-0,6	0,0	-1,7	1,6	-2,4	3,7	-1,6	0,1	
	gg. Vj. in %	0,4	1,9	0,5	-0,4	1,8	0,9	0,9	-0,3	1,5	-1,6	2,7	1,6	1,2	
Vorleistungsgüter		Index	104,4	106,3	106,2	106,1	107,6	106,9	106,8	107,0	106,2	105,4	107,6	107,3	106,8
	gg. Vp. in %	-0,2	1,8	-0,1	0,2	1,4	-0,7	-0,1	-0,5	-0,7	-0,8	2,1	-0,3	-0,5	
	gg. Vj. in %	-0,2	1,8	-0,1	-0,3	1,3	0,6	0,7	0,8	-0,2	-0,5	1,5	1,0	1,4	
Investitionsgüter		Index	113,9	116,6	117,7	117,5	120,2	119,2	119,4	116,3	121,0	116,2	122,6	119,3	119,9
	gg. Vp. in %	0,5	2,4	0,9	-0,5	2,3	-0,8	0,2	-3,4	4,0	-4,0	5,5	-2,7	0,5	
	gg. Vj. in %	0,6	2,3	0,9	-0,2	2,5	1,3	1,0	-1,7	3,2	-2,6	4,1	1,8	0,5	
Konsumgüter		Index	100,5	101,9	102,1	101,2	103,4	103,6	103,6	103,3	104,4	102,4	104,9	103,5	103,6
	gg. Vp. in %	0,6	1,4	0,2	-1,2	2,2	0,2	0,0	0,2	1,1	-1,9	2,4	-1,3	0,1	
	gg. Vj. in %	0,7	1,3	0,1	-1,2	1,6	0,8	1,1	0,7	0,4	-1,4	2,0	2,7	3,3	
<b>Baugewerbe</b>		Index	105,6	108,5	106,0	106,4	109,5	105,4	106,8	105,3	105,5	107,0	106,9	106,5	108,3
	gg. Vp. in %	-0,4	2,7	-2,3	1,4	2,9	-3,7	1,3	-0,1	0,2	1,4	-0,1	-0,4	1,7	
	gg. Vj. in %	-0,3	2,7	-2,2	-0,8	2,7	-0,2	1,7	-0,8	1,0	2,2	1,2	1,7	2,1	
Bauhauptgewerbe <sup>3</sup>		Index	113,8	119,8	119,0	121,2	122,9	116,4	118,7	116,3	117,1	118,4	119,6	118,0	120,2
	gg. Vp. in %	2,1	5,3	-0,7	3,5	1,4	-5,3	2,0	0,3	0,7	1,1	1,0	-1,3	1,9	
	gg. Vj. in %	2,1	5,3	-0,7	1,5	3,3	-1,0	1,2	-1,6	0,2	1,4	2,1	0,2	0,1	
Ausbaugewerbe		Index	98,2	98,2	94,3	92,9	97,3	95,4	96,0	95,4	95,0	96,6	95,3	96,0	97,5
	gg. Vp. in %	-2,7	0,0	-4,0	-1,0	4,7	-2,0	0,6	-0,4	-0,4	1,7	-1,3	0,7	1,6	
	gg. Vj. in %	-2,7	0,1	-4,0	-2,9	2,1	0,8	2,3	0,1	1,9	2,9	0,0	3,7	4,6	
<b>Energie<sup>4</sup></b>		Index	96,4	92,7	97,5	96,0	94,9	95,3	97,2	97,0	95,0	97,6	98,5	95,5	95,0
	gg. Vp. in %	-1,0	-3,8	5,2	-2,8	-1,1	0,4	2,0	3,3	-2,1	2,7	0,9	-3,0	-0,5	
	gg. Vj. in %	-1,0	-3,8	5,2	1,1	-2,7	-2,4	-1,7	0,4	-3,6	-2,5	0,3	-2,9	-0,9	
<b>Umsätze in der Industrie<sup>1</sup></b>															
<b>Industrie insgesamt</b>		Index	105,8	108,6	110,3	110,4	111,4	110,8	110,6	110,7	109,8	108,0	112,6	111,3	111,4
	gg. Vp. in %	0,0	2,6	1,6	0,2	0,9	-0,5	-0,2	-1,0	-0,8	-1,6	4,3	-1,2	0,1	
	gg. Vj. in %	0,0	2,6	1,5	0,8	1,6	0,1	0,3	-0,3	-0,4	-2,8	2,2	1,5	0,3	
Inland		Index	103,2	104,5	105,0	105,2	106,5	105,1	104,4	104,7	104,8	102,3	105,8	105,0	104,9
	gg. Vp. in %	-1,5	1,3	0,5	0,3	1,2	-1,3	-0,7	-0,9	0,1	-2,4	3,4	-0,8	-0,1	
	gg. Vj. in %	-1,4	1,3	0,5	0,7	1,5	-0,2	-0,6	-0,6	-0,8	-3,1	1,0	0,6	-1,3	
darunter:		Index	107,6	111,0	113,7	114,9	116,5	114,7	112,7	112,7	114,4	109,2	115,0	114,0	114,4
	Investitionsgüter	gg. Vp. in %	-1,7	3,2	2,4	1,5	1,4	-1,5	-1,7	-3,7	1,5	-4,5	5,3	-0,9	0,4
	gg. Vj. in %	-1,6	3,1	2,4	2,1	2,9	0,8	-0,5	-1,2	-0,4	-4,7	1,9	1,6	-3,5	
Ausland		Index	108,5	113,0	115,8	115,9	116,7	116,9	117,3	117,2	115,1	114,0	119,9	118,1	118,4
	gg. Vp. in %	1,4	4,1	2,5	0,0	0,7	0,2	0,3	-0,9	-1,8	-1,0	5,2	-1,5	0,3	
	gg. Vj. in %	1,4	4,1	2,5	0,9	1,7	0,3	1,0	0,0	-0,1	-2,6	3,4	2,3	1,7	
darunter: Eurozone		Index	97,1	102,0	106,4	107,8	109,1	109,3	110,8	109,6	108,2	108,0	112,5	111,9	110,9
	gg. Vp. in %	-1,8	5,0	4,3	0,7	1,2	0,2	1,4	-0,5	-1,3	-0,2	4,2	-0,5	-0,9	
	gg. Vj. in %	-1,7	5,0	4,3	3,9	4,6	2,9	3,3	3,2	1,0	-0,2	6,5	4,0	4,4	
			2013	2014	2015			2016							
<b>Kapazitäts- und Geräteauslastung<sup>5</sup></b>			4. Vj.	1. Vj.	2. Vj.	3. Vj.	4. Vj.	1. Vj.	2. Vj.	3. Vj.	4. Vj.	1. Vj.	2. Vj.	3. Vj.	4. Vj.
Verarbeitendes Gewerbe		in %	83,7	83,9	84,0	83,9	84,1	84,4	84,4	84,3	84,4	85,0	84,4	84,8	85,7

Quellen: Statistisches Bundesamt, Deutsche Bundesbank, ifo Institut für Wirtschaftsforschung.

1 Volumenangaben; kalender- und saisonbereinigt (Verfahren Census X-12-ARIMA); Index 2010 = 100; Vorjahresveränderungen auf Basis kalenderbereinigter Daten; 2 Verarbeitendes Gewerbe, soweit nicht der Energie zugeordnet zuzüglich Erzbergbau, Gewinnung von Steinen und Erden; 3 Tiefbau und Hochbau ohne Ausbaugewerbe; 4 Energieversorgung, Kohlenbergbau, Gewinnung von Erdöl und Erdgas, Mineralölverarbeitung; 5 Laut ifo Konjunkturtest; Saisonbereinigung des ifo Instituts; Verarbeitendes Gewerbe ohne Energie.

## 2.2 Entwicklung der Produktion<sup>1</sup>



— gleitender 3-Monatsdurchschnitt  
— Monatswerte

Quellen: Statistisches Bundesamt, Deutsche Bundesbank.

1 Saisonbereinigt, Verfahren Census X-12-ARIMA; preisbereinigt, Index 2010 = 100;

2 Produzierendes Gewerbe (ohne Energie und Bauleistungen);

3 Für das Baugewerbe liegen keine Daten vor Januar 2010 vor.

## 2.3 Auftragseingang im Verarbeitenden Gewerbe

Bundesrepublik Deutschland

		2015			2016			2016						
		2013	2014	2015	4. Vj.	1. Vj.	2. Vj.	3. Vj.	Mai	Juni	Juli	Aug.	Sept.	Okt.
<b>Auftragseingang<sup>1</sup></b>														
<b>Industrie insgesamt</b>	Index	106,0	109,1	110,2	110,1	110,9	110,5	111,2	110,7	110,3	110,7	111,6	111,3	116,7
	gg. Vp. in %	2,7	2,9	1,0	0,5	0,7	-0,4	0,6	0,2	-0,4	0,4	0,8	-0,3	4,9
	gg. Vj. in %	2,8	2,8	1,0	-0,7	1,2	-1,2	1,4	0,0	-3,0	-0,6	2,0	2,9	6,3
Inland	Index	101,8	103,5	105,3	105,9	104,9	106,0	103,9	105,0	105,7	102,6	105,0	104,0	110,5
	gg. Vp. in %	1,0	1,7	1,7	1,0	-0,9	1,0	-2,0	-2,1	0,7	-2,9	2,3	-1,0	6,3
	gg. Vj. in %	1,0	1,6	1,8	2,1	-1,1	1,6	-1,2	0,6	2,3	-4,4	1,4	0,0	4,9
Ausland	Index	109,5	113,7	114,2	113,4	115,8	114,2	117,1	115,3	114,0	117,2	117,0	117,2	121,8
	gg. Vp. in %	4,2	3,8	0,4	0,2	2,1	-1,4	2,5	1,9	-1,1	2,8	-0,2	0,2	3,9
	gg. Vj. in %	4,3	3,7	0,4	-2,7	2,9	-3,1	3,4	-0,4	-6,4	2,3	2,6	5,1	7,4
Eurozone	Index	98,9	101,7	105,8	105,6	106,8	109,3	112,2	113,9	104,5	110,4	115,0	111,1	111,1
	gg. Vp. in %	3,5	2,8	4,0	-3,4	1,1	2,3	2,7	4,1	-8,3	5,6	4,2	-3,4	0,0
	gg. Vj. in %	3,8	2,6	3,8	-0,1	5,8	1,6	2,6	8,0	-4,9	1,1	2,3	4,7	2,3
Nicht-Eurozone	Index	116,9	122,1	120,1	118,9	122,0	117,5	120,6	116,2	120,6	121,9	118,4	121,5	129,2
	gg. Vp. in %	4,7	4,4	-1,6	2,6	2,6	-3,7	2,6	0,3	3,8	1,1	-2,9	2,6	6,3
	gg. Vj. in %	4,6	4,4	-1,6	-4,2	1,3	-5,9	3,9	-5,2	-7,2	3,2	2,9	5,4	10,8
<b>Vorleistungsgüter</b>	Index	100,1	102,1	101,5	102,7	100,8	102,4	102,8	101,4	100,9	101,4	103,0	104,0	105,9
	gg. Vp. in %	0,4	2,0	-0,6	2,3	-1,9	1,6	0,4	-3,4	-0,5	0,5	1,6	1,0	1,8
	gg. Vj. in %	0,3	2,0	-0,5	0,0	-0,8	1,1	2,2	0,0	-1,2	0,7	2,9	3,4	4,6
Inland	Index	99,3	99,8	99,1	100,0	97,9	99,5	98,2	97,2	97,7	98,1	98,5	98,0	103,1
	gg. Vp. in %	0,4	0,5	-0,7	1,6	-2,1	1,6	-1,3	-6,1	0,5	0,4	0,4	-0,5	5,2
	gg. Vj. in %	0,3	0,5	-0,7	0,9	-1,3	0,7	-0,1	-2,2	-1,1	0,0	0,1	-0,4	4,7
Ausland	Index	101,0	104,7	104,5	105,9	104,3	106,0	108,1	106,4	104,7	105,2	108,2	111,0	109,3
	gg. Vp. in %	0,4	3,7	-0,2	3,1	-1,5	1,6	2,0	-0,4	-1,6	0,5	2,9	2,6	-1,5
	gg. Vj. in %	0,3	3,8	-0,2	-1,1	-0,6	1,6	5,0	2,4	-1,3	1,4	6,2	7,8	4,4
<b>Investitionsgüter</b>	Index	110,6	114,3	116,4	115,0	117,6	116,1	117,5	117,0	116,9	117,8	118,1	116,7	125,1
	gg. Vp. in %	4,5	3,3	1,8	-1,0	2,3	-1,3	1,2	2,4	-0,1	0,8	0,3	-1,2	7,2
	gg. Vj. in %	4,6	3,3	1,7	-1,7	2,2	-2,7	1,0	-0,1	-4,2	-1,3	1,7	2,8	8,5
Inland	Index	104,9	107,8	112,1	112,5	112,4	112,9	110,8	112,4	114,7	108,3	112,8	111,2	119,8
	gg. Vp. in %	1,5	2,8	4,0	0,4	-0,1	0,4	-1,9	0,7	2,0	-5,6	4,2	-1,4	7,7
	gg. Vj. in %	1,5	2,8	4,1	2,9	-0,9	2,4	-1,5	2,4	6,0	-7,7	3,5	0,8	6,0
Ausland	Index	114,1	118,4	119,0	116,5	120,8	118,0	121,7	119,9	118,2	123,6	121,4	120,1	128,4
	gg. Vp. in %	6,3	3,8	0,5	-1,9	3,7	-2,3	3,1	3,5	-1,4	4,6	-1,8	-1,1	6,9
	gg. Vj. in %	6,4	3,6	0,5	-4,2	4,2	-5,5	2,6	-1,5	-9,1	2,8	0,6	4,0	9,9
<b>Konsumgüter</b>	Index	103,5	107,3	109,7	111,8	113,6	111,1	108,5	111,3	110,7	106,2	109,4	109,9	110,5
	gg. Vp. in %	1,7	3,7	2,2	4,0	1,6	-2,2	-2,3	0,1	-0,5	-4,1	3,0	0,5	0,5
	gg. Vj. in %	1,7	3,7	2,1	4,1	4,5	0,3	0,7	0,8	-0,6	-1,5	2,5	1,3	-1,1
Inland	Index	97,8	99,4	101,5	101,6	101,6	103,3	96,7	107,0	100,1	95,1	97,6	97,4	99,1
	gg. Vp. in %	0,8	1,6	2,1	0,6	0,0	1,7	-6,4	4,2	-6,4	-5,0	2,6	-0,2	1,7
	gg. Vj. in %	0,9	1,5	2,1	2,2	0,2	1,6	-4,3	4,6	-1,9	-6,2	-3,5	-3,1	-1,2
Ausland	Index	108,3	114,0	116,8	120,5	124,0	117,7	118,5	115,0	119,8	115,7	119,4	120,5	120,2
	gg. Vp. in %	2,2	5,3	2,5	6,5	2,9	-5,1	0,7	-2,9	4,2	-3,4	3,2	0,9	-0,2
	gg. Vj. in %	2,2	5,3	2,4	5,4	7,9	-0,6	4,7	-2,0	0,4	2,0	7,4	4,7	-1,1
<b>Industrie ohne Großaufträge<sup>2</sup></b>	Index	105,0	108,4	109,9	110,2	110,7	109,8	110,8	109,5	110,7	109,3	110,9	112,2	117,0
	gg. Vp. in %	1,4	3,2	1,4	1,5	0,5	-0,8	0,9	0,4	1,1	-1,3	1,5	1,2	4,3
	gg. Vj. in %	1,5	3,2	1,4	-0,3	1,1	-1,2	1,9	-1,1	-1,0	-0,6	2,6	3,6	6,2

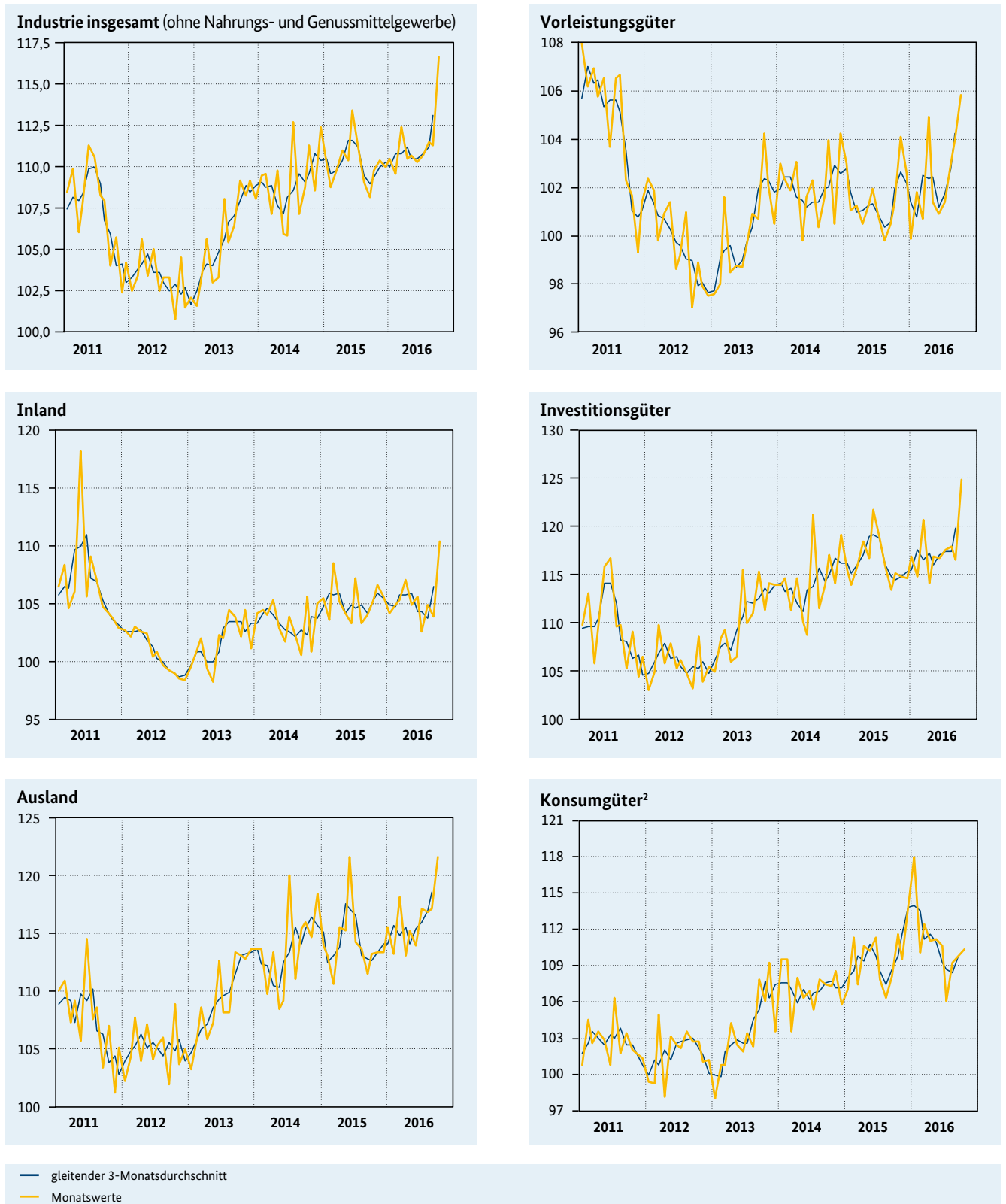
Quellen: Statistisches Bundesamt, Deutsche Bundesbank.

1 Volumenangaben; kalender- und saisonbereinigt; Index 2010 = 100; Vorjahresveränderungen auf Basis kalenderbereinigter Daten;

2 Auftragseingänge ohne Großaufträge über 50 Mio. Euro auf Basis freiwilliger Angaben.

## 2.4 Entwicklung des Auftragseingangs der Industrie<sup>1</sup>

Bundesrepublik Deutschland



Quellen: Statistisches Bundesamt, Deutsche Bundesbank.

<sup>1</sup> Preisbereinigt, Index 2010 = 100; saisonbereinigt, Verfahren Census X-12-ARIMA;

<sup>2</sup> Gebrauchs- und Verbrauchsgüter.

## 2.5 Auftragseingang im Bauhauptgewerbe, Baugenehmigungen

Bundesrepublik Deutschland

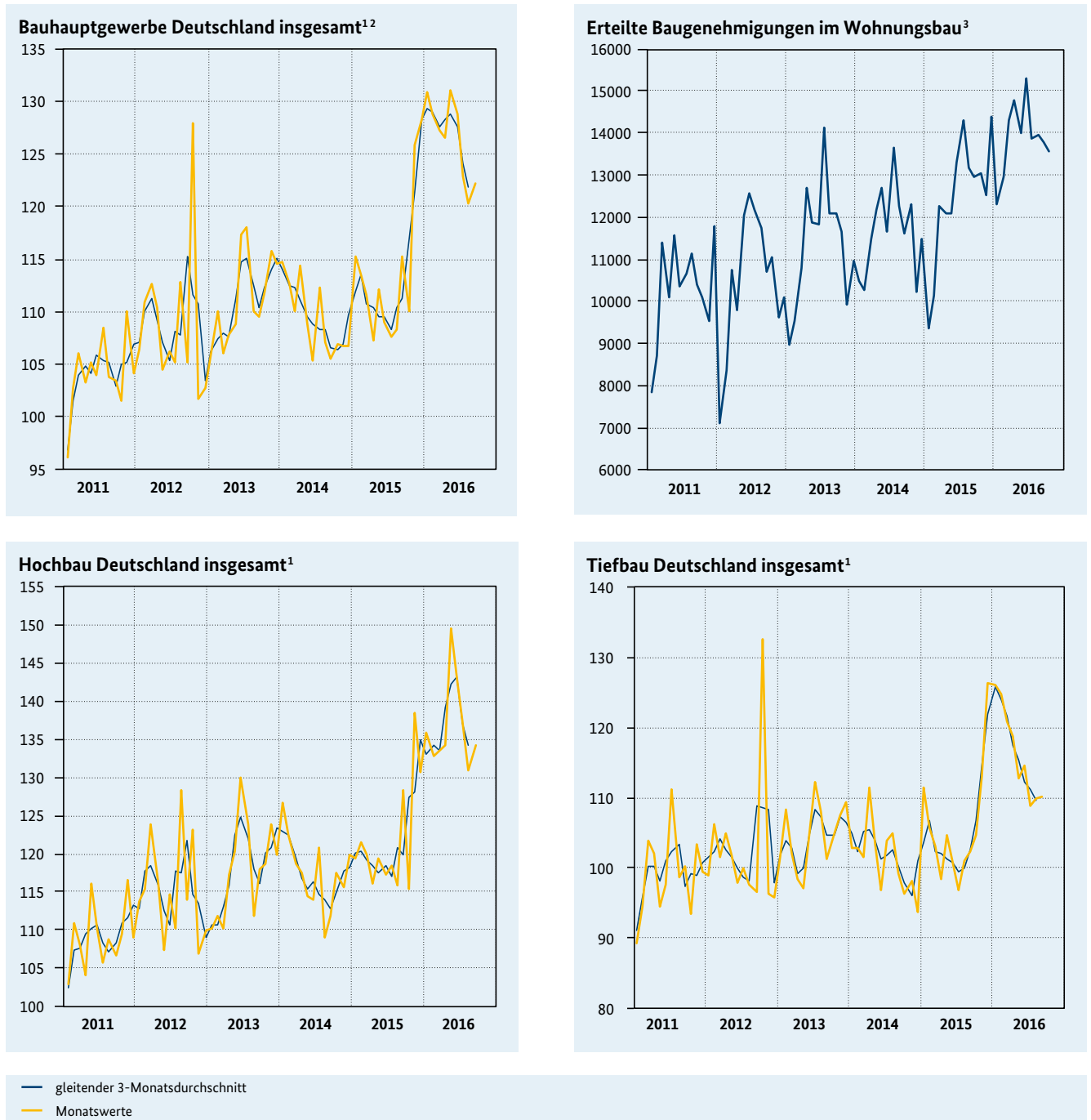
					2015	2016			2016						
		2013	2014	2015	4. Vj.	1. Vj.	2. Vj.	3. Vj.	April	Mai	Juni	Juli	Aug.	Sept.	
<b>Auftragseingang<sup>1</sup></b>															
<b>Bauhauptgewerbe</b>		Index	111,3	109,3	113,7	121,5	129,1	129,0	121,9	126,6	131,3	129,0	123,1	120,4	122,3
		gg. Vp. in %	2,2	-1,8	4,0	10,1	6,3	-0,1	-5,5	-0,6	3,7	-1,8	-4,6	-2,2	1,6
		gg. Vj. in %	2,1	-1,9	3,8	13,2	14,0	17,7	10,1	17,9	16,9	18,3	14,1	10,4	5,8
Hochbau		Index	118,0	117,4	121,8	128,2	134,2	142,4	134,2	134,4	149,7	143,2	137,3	130,9	134,4
		gg. Vp. in %	2,3	-0,5	3,7	6,0	4,7	6,1	-5,8	0,6	11,4	-4,3	-4,1	-4,7	2,7
		gg. Vj. in %	2,4	-0,9	3,8	8,6	11,6	21,1	10,6	15,4	25,3	22,3	15,5	12,0	4,7
Wohnungsbau		Index	131,0	134,9	149,9	152,6	172,8	171,8	170,4	159,6	176,8	179,0	159,8	164,1	187,3
		gg. Vp. in %	4,0	3,0	11,1	-2,2	13,2	-0,6	-0,8	-10,2	10,8	1,2	-10,7	2,7	14,1
		gg. Vj. in %	4,3	2,5	11,4	7,9	17,1	20,2	8,9	12,7	22,6	25,4	3,7	14,5	9,3
Hochbau ohne Wohnungsbau		Index	111,6	108,7	107,8	116,2	115,1	127,9	116,3	121,9	136,3	125,4	126,1	114,5	108,2
		gg. Vp. in %	1,5	-2,6	-0,8	12,3	-0,9	11,1	-9,1	9,0	11,8	-8,0	0,6	-9,2	-5,5
		gg. Vj. in %	1,4	-3,0	-0,8	9,0	7,8	21,7	11,8	17,3	27,2	20,4	24,7	10,4	1,1
Tiefbau		Index	104,7	101,2	105,7	114,8	124,1	115,5	109,7	118,9	112,9	114,8	108,9	109,9	110,2
		gg. Vp. in %	2,0	-3,3	4,4	14,8	8,1	-6,9	-5,0	-1,8	-5,0	1,7	-5,1	0,9	0,3
		gg. Vj. in %	1,9	-3,0	3,7	19,6	16,6	14,1	9,5	20,8	7,9	13,7	12,8	8,6	7,2
Straßenbau		Index	103,6	99,2	101,2	102,8	128,7	113,1	111,0	116,3	108,4	114,6	114,6	108,1	110,4
		gg. Vp. in %	5,0	-4,2	2,0	2,0	25,2	-12,1	-1,9	4,0	-6,8	5,7	0,0	-5,7	2,1
		gg. Vj. in %	3,6	-3,4	1,3	7,0	22,6	14,7	10,3	20,9	7,4	15,9	20,9	2,5	7,4
Tiefbau ohne Straßenbau		Index	105,3	102,5	108,4	122,1	121,3	117,0	108,8	120,5	115,7	114,9	105,5	111,0	110,0
		gg. Vp. in %	0,4	-2,7	5,8	22,8	-0,7	-3,5	-7,0	-5,0	-4,0	-0,7	-8,2	5,2	-0,9
		gg. Vj. in %	0,9	-2,7	5,0	25,6	13,6	13,7	9,1	20,7	8,2	12,3	7,2	13,1	7,1
gewerbliche Auftraggeber (Hoch- und Tiefbau ohne Wohnungsbau)		Index	114,2	112,9	112,7	120,9	119,3	130,2	117,0	126,8	135,8	127,9	124,4	116,6	110,1
		gg. Vp. in %	1,2	-1,1	-0,2	12,6	-1,3	9,1	-10,1	5,0	7,1	-5,8	-2,7	-6,3	-5,6
		gg. Vj. in %	1,2	-1,4	-0,3	10,2	6,8	18,2	8,6	18,0	17,9	18,6	17,9	9,2	-0,5
öffentliche Auftraggeber (Hoch- und Tiefbau ohne Wohnungsbau)		Index	100,5	95,4	100,3	109,6	121,6	110,5	107,4	113,2	108,5	109,9	107,0	106,8	108,5
		gg. Vp. in %	2,4	-5,1	5,1	15,1	10,9	-9,1	-2,8	-0,5	-4,2	1,3	-2,6	-0,2	1,6
		gg. Vj. in %	2,2	-4,7	4,1	21,2	20,4	15,9	12,5	20,9	13,0	13,9	17,0	9,5	10,9
<b>Baugenehmigungen (Neubau)<sup>2</sup></b>															
<b>Hochbau (veranschlagte Kosten)</b>		Mio. €	76490	78378	83667	22875	22101	25466	24933	8515	8073	8878	7976	8345	8612
		gg. Vj. in %	8,7	2,5	6,7	18,3	23,0	24,4	11,6	27,7	23,8	21,8	5,4	13,2	16,3
Wohngebäude		Mio. €	43680	46466	51206	14001	13636	15393	14854	5076	4894	5423	4996	4958	4899
		gg. Vj. in %	11,2	6,4	10,2	22,4	27,4	21,5	7,4	24,3	19,7	20,5	3,8	9,8	8,9
Nichtwohngebäude		Mio. €	32809	31913	32461	8874	8465	10073	10080	3438	3179	3456	2980	3387	3713
		gg. Vj. in %	5,4	-2,7	1,7	12,5	16,5	29,1	18,3	33,2	30,6	24,0	8,2	18,6	27,6
gewerbliche Auftraggeber		Mio. €	23624	24145	24355	6717	6321	7558	7368	2582	2436	2541	2086	2572	2710
		gg. Vj. in %	0,4	2,2	0,9	14,5	24,3	25,0	13,3	28,4	26,2	20,6	-3,6	24,2	19,4
öffentliche Auftraggeber		Mio. €	9185	7768	8106	2157	2144	2515	2712	857	743	915	894	815	1003
		gg. Vj. in %	20,9	-15,4	4,3	6,9	-1,6	43,3	34,6	50,1	47,2	34,6	51,6	3,8	56,6
Wohngebäude (Rauminhalt) <sup>3</sup>		Mio. m <sup>3</sup>	137	141	150	40,1	39,7	44,3	41,8	14,8	14,0	15,4	13,9	14,0	13,8
		gg. Vj. in %	8,5	2,8	6,7	17,6	24,6	17,7	3,0	22,4	15,6	15,3	-2,8	5,9	6,5
		gg. Vp. in %	8,8	3,1	6,0	7,7	8,5	-6,0	-6,0	-0,8	-6,0	4,9	-9,6	0,9	6,6
<b>ifo Konjunkturtest<sup>4</sup></b>															
<b>Kapazitäts- und Geräteauslastung</b>		Salden	71,8	73,8	73,3	78,0	64,7	76,1	80,9	79,0	80,6	81,2	80,8	80,5	79,8
<b>witterungsbedingte Baubehinderungen</b>		Salden	28,4	8,6	13,8	3,3	35,0	14,0	5,0	9,0	7,0	5,0	3,0	2,0	4,0

Quellen: Statistisches Bundesamt, Deutsche Bundesbank, ifo Institut für Wirtschaftsforschung, eigene Berechnungen.

- 1 Volumenangaben; kalender- und saisonbereinigt; Index 2010 = 100; Vorjahresveränderungen auf Basis kalenderbereinigter Daten;
- 2 Ursprungszahlen;
- 3 Ursprungszahlen; Veränderungen gegenüber der Vorperiode auf Basis kalender- und saisonbereinigter Daten;
- 4 Saldo der positiven und negativen Antworten.

## 2.6 Entwicklung des Auftragseingangs im Bauhauptgewerbe

Bundesrepublik Deutschland



Quellen: Statistisches Bundesamt, Deutsche Bundesbank.

1 Preis- und saisonbereinigt, Verfahren Census X-12-ARIMA, Index 2010 = 100;

2 Hoch- und Tiefbau einschließlich vorbereitende Baustellenarbeiten;

3 Kubikmeter umbauter Raum; Ursprungszahlen.

## 2.7 ifo Konjunkturtest, ZEW-Geschäftserwartungen

Bundesrepublik Deutschland

					2016				2016					
		2014	2015	2016	1. Vj.	2. Vj.	3. Vj.	4. Vj.	Juli	Aug.	Sept.	Okt.	Nov.	Dez.
<b>ifo Konjunkturtest<sup>1</sup></b>														
<b>Gewerbliche Wirtschaft</b>														
Geschäftsklima	Salden	9,1	9,2	-	6,7	8,7	9,1	-	9,6	5,7	11,9	13,7	13,7	-
Geschäftslage	Salden	13,4	15,5	-	15,5	17,1	17,1	-	18,3	14,7	18,2	18,8	19,7	-
Geschäftserwartungen	Salden	4,2	3,2	-	-1,7	0,6	1,4	-	1,2	-2,9	5,9	8,6	7,8	-
<b>Verarbeitendes Gewerbe</b>														
Geschäftsklima	Salden	12,9	11,5	-	6,2	8,7	9,8	-	9,7	6,4	13,3	16,4	14,7	-
Geschäftslage	Salden	18,9	19,0	-	16,6	17,8	18,3	-	19,4	16,4	19,0	21,5	21,2	-
Geschäftserwartungen	Salden	7,1	4,2	-	-3,7	-0,1	1,7	-	0,4	-3,2	7,8	11,4	8,3	-
<b>Vorleistungsgüter</b>														
Geschäftsklima	Salden	13,5	12,4	-	6,6	8,6	11,6	-	12,6	8,0	14,1	17,6	16,5	-
Geschäftslage	Salden	20,2	18,1	-	16,7	18,5	18,0	-	20,4	14,1	19,4	21,3	23,3	-
Geschäftserwartungen	Salden	7,0	6,9	-	-3,0	-0,8	5,4	-	5,0	2,1	9,0	13,9	9,9	-
<b>Investitionsgüter</b>														
Geschäftsklima	Salden	15,1	10,6	-	4,4	8,8	7,0	-	5,2	4,4	11,5	15,0	14,3	-
Geschäftslage	Salden	20,4	18,6	-	15,3	18,8	17,4	-	18,6	16,2	17,5	22,9	21,6	-
Geschäftserwartungen	Salden	9,9	2,9	-	-6,0	-0,8	-2,8	-	-7,4	-6,7	5,6	7,4	7,1	-
<b>Konsumgüter</b>														
Geschäftsklima	Salden	7,6	9,7	-	8,5	7,6	9,4	-	7,7	6,2	14,3	13,6	12,8	-
Geschäftslage	Salden	14,4	19,4	-	18,2	16,5	16,9	-	14,9	15,8	20,0	17,3	18,8	-
Geschäftserwartungen	Salden	1,1	0,4	-	-0,7	-0,9	2,1	-	0,7	-3,1	8,8	9,9	7,1	-
<b>Bauhauptgewerbe</b>														
Geschäftsklima	Salden	-3,1	-2,9	-	0,0	3,1	6,9	-	5,5	5,7	9,4	10,3	11,4	-
Geschäftslage	Salden	-3,3	-4,3	-	3,4	8,3	11,4	-	10,1	9,8	14,4	12,6	14,2	-
Geschäftserwartungen	Salden	-2,9	-1,4	-	-3,4	-1,9	2,4	-	1,1	1,6	4,5	8,0	8,5	-
<b>Dienstleistungen</b>														
Geschäftsklima	Salden	22,7	28,6	-	27,8	27,7	30,1	-	27,8	30,0	32,5	32,3	34,8	-
Geschäftslage	Salden	32,5	38,9	-	39,9	41,4	38,5	-	36,7	38,4	40,5	39,9	45,9	-
Geschäftserwartungen	Salden	13,3	18,8	-	16,3	14,7	22,0	-	19,2	22,0	24,7	24,8	24,2	-
<b>ZEW-Konjunkturerwartungen<sup>2</sup></b>														
konjunkturelle Lage	Salden	40,0	57,0	55,2	54,2	51,8	54,2	60,6	49,8	57,6	55,1	59,5	58,8	63,5
Konjunkturerwartungen	Salden	29,6	31,5	6,7	5,2	12,3	-1,9	11,3	-6,8	0,5	0,5	6,2	13,8	13,8

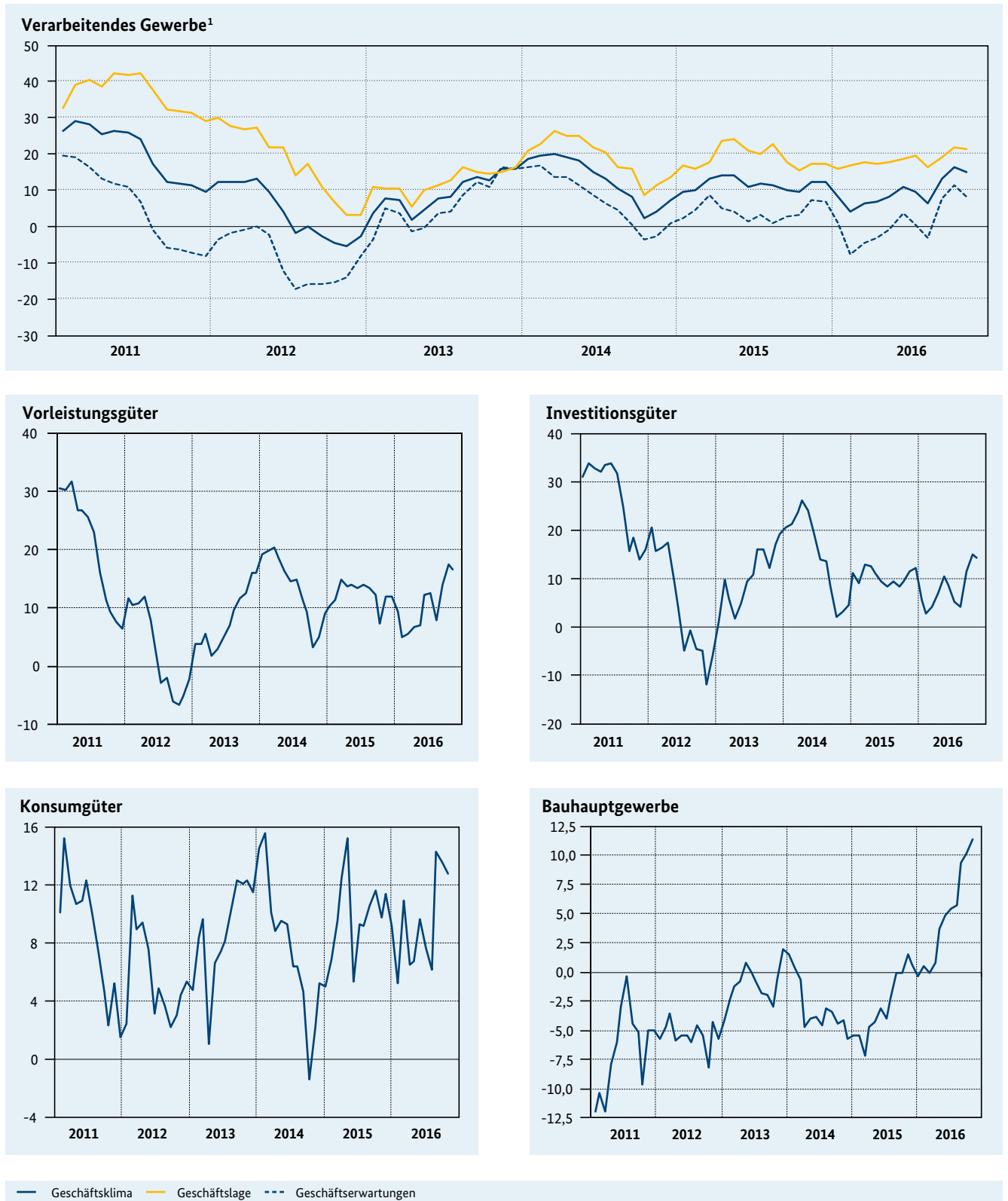
Quellen: ifo Institut für Wirtschaftsforschung, Zentrum für Europäische Wirtschaftsforschung, eigene Berechnungen.

1 Saldo der positiven und negativen Antworten; Saisonbereinigung des ifo Instituts;

2 Saldo der positiven und negativen Antworten.

## 2.8 Entwicklung des ifo Geschäftsklimas<sup>1</sup>

Bundesrepublik Deutschland



Quelle: ifo Institut für Wirtschaftsforschung.

<sup>1</sup> Saisonbereinigte Salden, Saisonbereinigungsverfahren des ifo Instituts.