

## 7. Monetäre Entwicklung

### 7.1 Zinsen, Geldmenge, Kredite, Aktienindizes

|   |              |       |       |       | 2015   | 2016   |        |        | 2016  |       |       |       |       |       |
|---|--------------|-------|-------|-------|--------|--------|--------|--------|-------|-------|-------|-------|-------|-------|
|   |              | 2013  | 2014  | 2015  | 4. Vj. | 1. Vj. | 2. Vj. | 3. Vj. | Juni  | Juli  | Aug.  | Sept. | Okt.  | Nov.  |
| <b>Geldmarktsätze, Umlaufrenditen</b><br>(Monatsdurchschnitte)              |              |       |       |       |        |        |        |        |       |       |       |       |       |       |
| 3-Monats Repo-Satz <sup>1</sup>   | Zinssatz     | -     | 0,12  | -0,13 | -0,20  | -0,31  | -0,38  | -0,40  | -0,39 | -0,41 | -0,40 | -0,40 | -0,38 | -0,39 |
| 3-Monats EURIBOR  | Zinssatz     | 0,22  | 0,21  | -0,02 | -0,09  | -0,19  | -0,26  | -0,30  | -0,27 | -0,30 | -0,30 | -0,30 | -0,31 | -0,31 |
| 6-Monats EURIBOR  | Zinssatz     | 0,34  | 0,31  | 0,05  | -0,01  | -0,10  | -0,15  | -0,19  | -0,16 | -0,19 | -0,19 | -0,20 | -0,21 | -0,21 |
| 12-Monats EURIBOR   | Zinssatz     | 0,54  | 0,48  | 0,17  | 0,09   | 0,01   | -0,02  | -0,06  | -0,03 | -0,06 | -0,05 | -0,06 | -0,07 | -0,07 |
| Differenz   |              |       |       |       |        |        |        |        |       |       |       |       |       |       |
| 3M-EURIBOR ./ 3M-Repo-Satz <sup>1</sup>                                     | Zinssatz     | -     | 0,09  | 0,11  | 0,11   | 0,13   | 0,12   | 0,10   | 0,12  | 0,11  | 0,10  | 0,09  | 0,08  | 0,07  |
| Umlaufrendite   |              |       |       |       |        |        |        |        |       |       |       |       |       |       |
| 3-5-jähriger Bundesanleihen   | Zinssatz     | 0,41  | 0,22  | -0,12 | -0,19  | -0,36  | -0,48  | -0,62  | -0,54 | -0,62 | -0,61 | -0,62 | -0,58 | -0,52 |
| Umlaufrendite   |              |       |       |       |        |        |        |        |       |       |       |       |       |       |
| 5-8-jähriger Bundesanleihen   | Zinssatz     | 0,94  | 0,64  | 0,13  | 0,08   | -0,12  | -0,27  | -0,45  | -0,35 | -0,46 | -0,45 | -0,44 | -0,37 | -0,23 |
| Umlaufrendite   |              |       |       |       |        |        |        |        |       |       |       |       |       |       |
| 9-10-jähriger Bundesanleihen  | Zinssatz     | 1,57  | 1,16  | 0,50  | 0,53   | 0,26   | 0,08   | -0,12  | -0,02 | -0,15 | -0,13 | -0,09 | 0,00  | 0,19  |
| <b>Geldmenge</b>  |              |       |       |       |        |        |        |        |       |       |       |       |       |       |
| Wachstum der Geldmenge M1 <sup>2</sup>                                      | gg. Vj. in % | 7,0   | 6,0   | 10,9  | 11,2   | 10,3   | 9,2    | 8,6    | 8,7   | 8,4   | 8,9   | 8,4   | 7,9   | -     |
| Wachstum der Geldmenge M2 <sup>2</sup>                                      | gg. Vj. in % | 4,0   | 2,6   | 5,0   | 5,3    | 5,4    | 5,0    | 5,0    | 4,9   | 4,9   | 5,2   | 5,0   | 4,6   | -     |
| Wachstum der Geldmenge M3 <sup>2</sup>                                      | gg. Vj. in % | 2,3   | 1,9   | 4,8   | 5,0    | 5,0    | 4,8    | 5,0    | 5,0   | 4,9   | 5,1   | 5,1   | 4,4   | -     |
| Wachstum der Geldmenge M3   |              |       |       |       |        |        |        |        |       |       |       |       |       |       |
| 3-Monatsdurchschnitt <sup>2</sup>   | gg. Vj. in % | 2,3   | 1,9   | 4,7   | 4,9    | 5,0    | 4,9    | 4,9    | 5,0   | 5,0   | 5,0   | 4,8   | -     | -     |
| <b>Kredite</b>  |              |       |       |       |        |        |        |        |       |       |       |       |       |       |
| an den privaten Sektor im<br>Euroraum <sup>3</sup>                          | gg. Vj. in % | -0,9  | -2,0  | +0,4  | +0,9   | +1,1   | +1,4   | +1,6   | +1,5  | +1,3  | +1,6  | +1,9  | +2,2  | -     |
| Buchkredite im Euroraum   | gg. Vj. in % | -1,2  | -1,6  | +0,6  | +0,9   | +1,1   | +1,2   | +1,5   | +1,2  | +1,2  | +1,4  | +1,8  | +1,9  | -     |
| an den privaten Sektor in<br>Deutschland <sup>2</sup>                       | gg. Vj. in % | +0,6  | +1,0  | +2,5  | +2,7   | +2,4   | +2,9   | +2,6   | +2,9  | +2,4  | +2,6  | +2,9  | +3,3  | -     |
| Buchkredite in Deutschland  | gg. Vj. in % | +0,6  | +0,8  | +2,1  | +2,5   | +2,6   | +3,1   | +3,2   | +2,9  | +3,1  | +3,1  | +3,3  | +3,3  | -     |
| Buchkredite an nichtfinanzielle<br>Kapitalgesellschaften in D. <sup>3</sup> | gg. Vj. in % | -0,7  | -0,2  | -0,6  | +0,1   | +1,6   | +2,2   | +2,0   | +1,7  | +1,7  | +1,8  | +2,3  | +2,5  | -     |
| Laufzeit bis 1 Jahr   | gg. Vj. in % | -4,5  | -2,9  | -0,8  | -1,6   | +0,5   | +2,0   | -1,3   | -1,1  | +0,3  | -2,4  | -1,8  | +0,1  | -     |
| Laufzeit über 1 Jahr<br>bis 5 Jahre   | gg. Vj. in % | -1,2  | +1,1  | -1,5  | -1,6   | +0,4   | +1,8   | +3,4   | +2,4  | +2,7  | +3,5  | +4,0  | +3,8  | -     |
| Laufzeit über 5 Jahre   | gg. Vj. in % | +0,3  | +0,3  | -0,4  | +0,8   | +2,2   | +2,4   | +2,4   | +2,2  | +1,9  | +2,5  | +2,9  | +2,8  | -     |
| Buchkredite an private<br>Haushalte in Deutschland <sup>3</sup>             | gg. Vj. in % | +1,0  | +1,2  | +2,1  | +2,6   | +2,8   | +2,9   | +3,0   | +3,0  | +3,0  | +2,9  | +3,0  | +2,9  | -     |
| darunter:<br>Wohnungsbaukredite   | gg. Vj. in % | +2,3  | +2,2  | +3,4  | +3,6   | +3,5   | +3,7   | +3,7   | +3,8  | +3,7  | +3,7  | +3,8  | +3,7  | -     |
| <b>Aktienmärkte (Monatsdurchschnitte)</b>                                   |              |       |       |       |        |        |        |        |       |       |       |       |       |       |
| Deutscher Aktienindex (DAX 30) <sup>4</sup>                                 | Index        | 8307  | 9537  | 10969 | 10630  | 9674   | 9963   | 10332  | 9859  | 9961  | 10530 | 10504 | 10619 | 10596 |
|   | gg. Vp. in % | +21,1 | +14,8 | +15,0 | -0,5   | -9,0   | +3,0   | +3,7   | -1,5  | +1,0  | +5,7  | -0,2  | +1,1  | -0,2  |
| Dow Jones Euro Stoxx (50) <sup>5</sup>                                      | Index        | 2793  | 3145  | 3445  | 3335   | 2977   | 2975   | 2975   | 2911  | 2919  | 2993  | 3012  | 3042  | 3026  |
|   | gg. Vp. in % | +15,6 | +12,6 | +9,5  | -1,5   | -10,7  | -0,1   | 0,0    | -2,4  | +0,3  | +2,5  | +0,6  | +1,0  | -0,5  |
| Standard & Poor's 500 <sup>5</sup>  | Index        | 1642  | 1931  | 2061  | 2053   | 1949   | 2076   | 2161   | 2084  | 2147  | 2177  | 2159  | 2143  | 2167  |
|   | gg. Vp. in % | +19,1 | +17,6 | +6,7  | +1,4   | -5,1   | +6,5   | +4,1   | +0,8  | +3,0  | +1,4  | -0,9  | -0,7  | +1,1  |
| Nikkei 225 <sup>5</sup>   | Index        | 13540 | 15475 | 19166 | 19037  | 16870  | 16389  | 16502  | 16069 | 16184 | 16593 | 16730 | 17036 | 17686 |
|   | gg. Vp. in % | +48,6 | +14,3 | +23,8 | -2,0   | -11,4  | -2,9   | +0,7   | -2,9  | +0,7  | +2,5  | +0,8  | +1,8  | +3,8  |

Quellen: STOXX, Europäische Zentralbank, Deutsche Bundesbank, Deutsche Börse AG, Dow Jones & Company

1 STOXX GC Pooling Index, 3 Monate

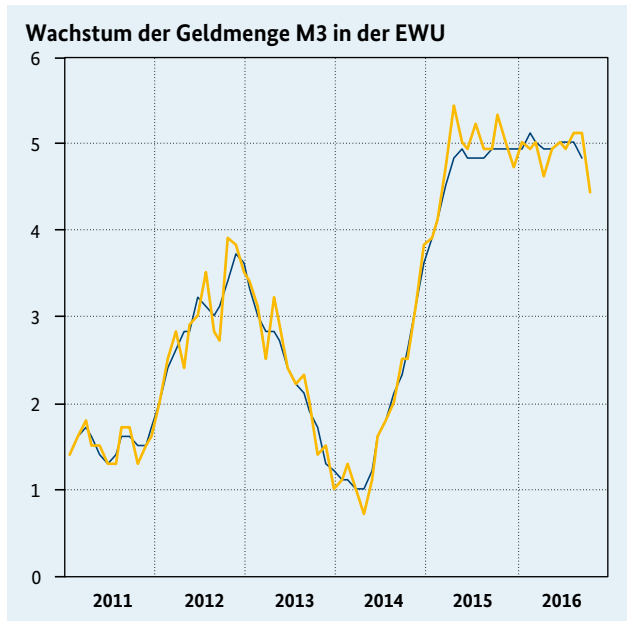
2 Saisonbereinigt, Verfahren Census X-12-ARIMA;

3 Ursprungszahlen;

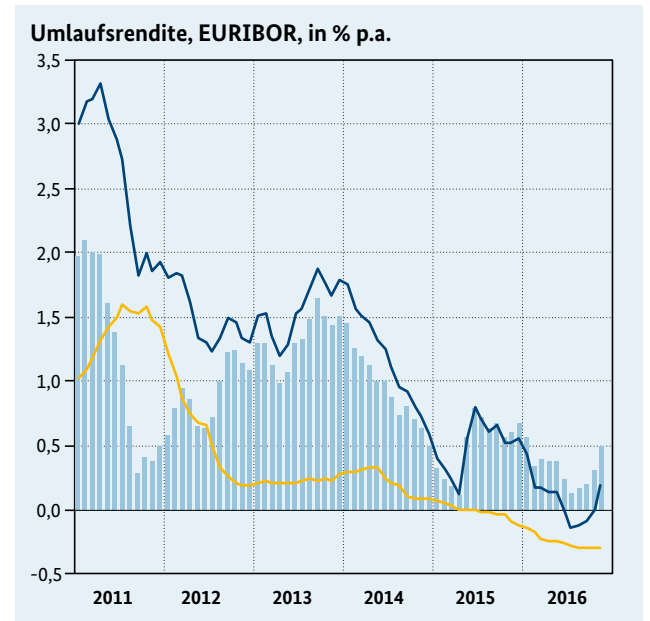
4 Performanceindex (mit Bereinigung um Dividendenzahlungen und Kapitalveränderungen);

5 Kurs- bzw. Preisindex.

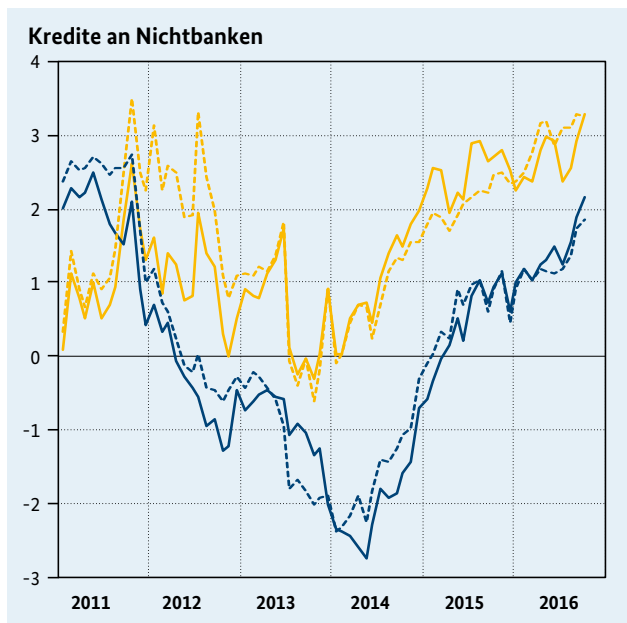
## 7.2 Monetäre Entwicklung und Zinsstruktur



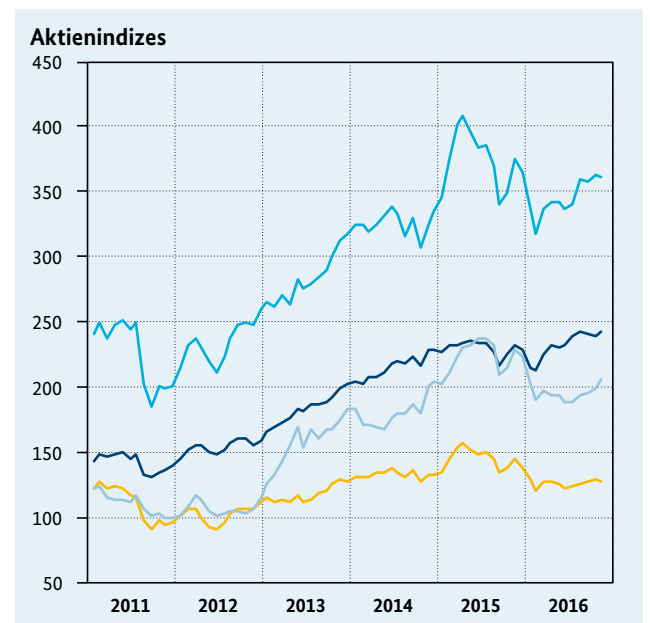
saisonbereinigt, Veränderung gegen Vorjahr in %<sup>1</sup>  
 — monatlich  
 — gleitender 3-Monatsdurchschnitt



— EURIBOR 3-Monatsgeld<sup>2</sup>  
 — Bundesanleihen mit 10-jähriger Restlaufzeit<sup>2</sup>  
 ■ Differenz: Bundesanleihen – EURIBOR



Veränderung gegen Vorjahr in %  
 — Deutschland  
 — EWU  
 - - - Buchkredite Deutschland  
 - - - Buchkredite EWU



Monatsdurchschnitte, Januar 2003 = 100  
 — DAX 30<sup>3</sup>  
 — Dow Jones Euro Stoxx (50)<sup>4</sup>  
 — Standard & Poor's 500<sup>4</sup>  
 — Nikkei 225<sup>4</sup>

Quelle: Deutsche Bundesbank.

1 Saisonbereinigungsverfahren Census X-12-ARIMA;

2 Monatsdurchschnitte;

3 Performanceindex (mit Bereinigung um Dividendenzahlungen und Kapitalveränderungen);

4 Kurs- bzw. Preisindex.