

## 2. Produzierendes Gewerbe

### 2.1 Produktion, Umsätze, Kapazitätsauslastung

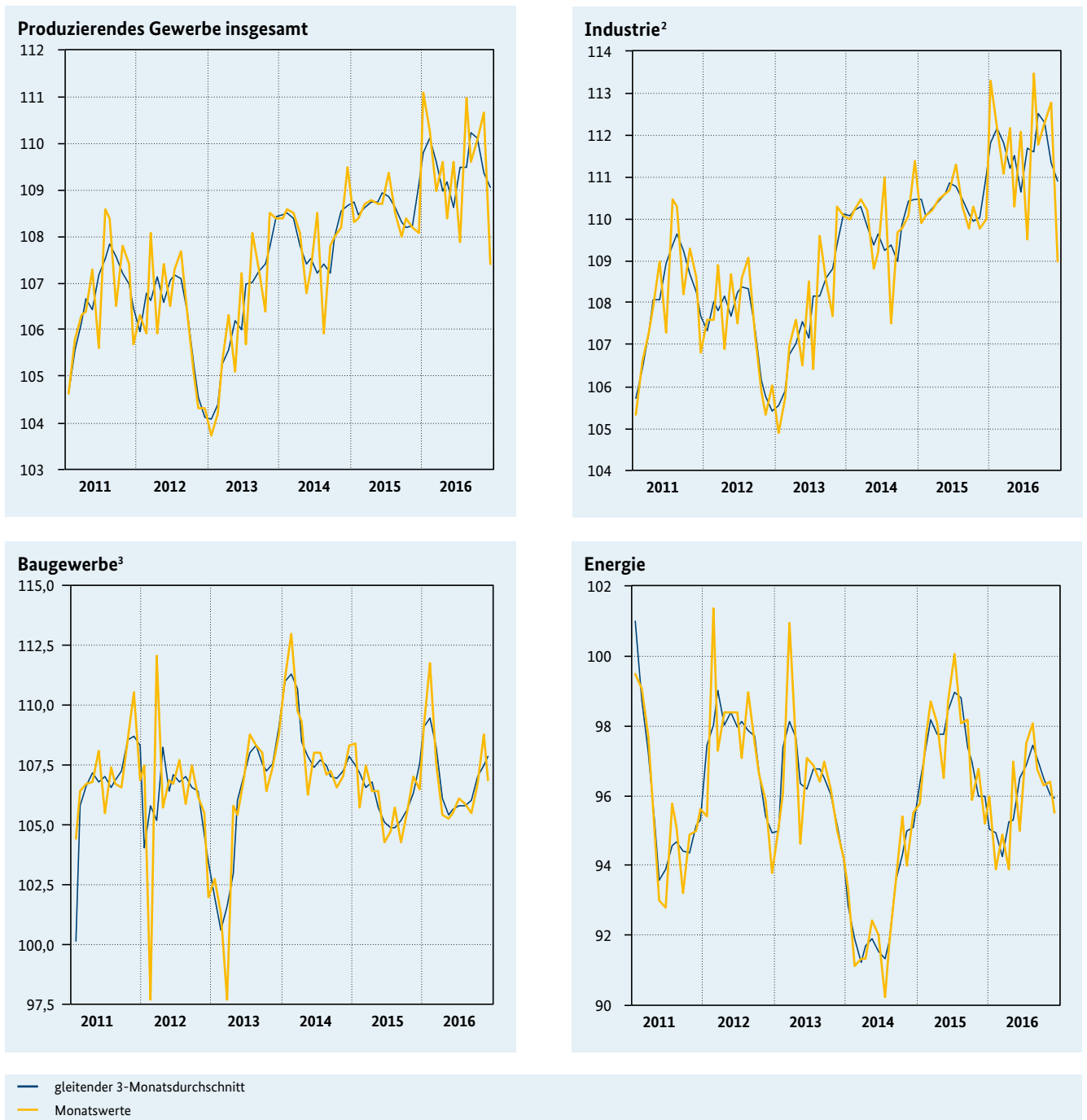
Bundesrepublik Deutschland

|   |              | 2016   |        |        |        |        |        |        | 2016   |        |        |        |        |        |
|---|--------------|--------|--------|--------|--------|--------|--------|--------|--------|--------|--------|--------|--------|--------|
|   |              | 2014   | 2015   | 2016   | 1. Vj. | 2. Vj. | 3. Vj. | 4. Vj. | Juli   | Aug.   | Sept.  | Okt.   | Nov.   | Dez.   |
| <b>Produktion<sup>1</sup></b>                       |              |        |        |        |        |        |        |        |        |        |        |        |        |        |
| <b>Produzierendes Gewerbe</b>                       | Index        | 108,0  | 108,5  | 109,6  | 110,1  | 109,2  | 109,5  | 109,4  | 107,9  | 111,0  | 109,6  | 110,1  | 110,7  | 107,4  |
|   | gg. Vp. in % | 1,5    | 0,5    | 1,0    | 1,8    | -0,8   | 0,3    | -0,1   | -1,6   | 2,9    | -1,3   | 0,5    | 0,5    | -3,0   |
|   | gg. Vj. in % | 1,4    | 0,6    | 0,9    | 1,5    | 0,5    | 0,8    | 1,1    | -1,3   | 2,3    | 1,5    | 1,6    | 2,3    | -0,7   |
| <b>Industrie<sup>2</sup></b>                        | Index        | 109,9  | 110,3  | 111,7  | 112,2  | 111,5  | 111,6  | 111,4  | 109,5  | 113,5  | 111,8  | 112,3  | 112,8  | 109,0  |
|   | gg. Vp. in % | 2,0    | 0,4    | 1,3    | 2,0    | -0,6   | 0,1    | -0,2   | -2,3   | 3,7    | -1,5   | 0,4    | 0,4    | -3,4   |
|   | gg. Vj. in % | 1,9    | 0,5    | 1,3    | 1,8    | 0,9    | 1,0    | 1,3    | -1,5   | 2,8    | 1,8    | 1,7    | 2,7    | -1,0   |
| Vorleistungsgüter                                   | Index        | 106,3  | 106,2  | 107,3  | 107,6  | 106,9  | 106,9  | 107,7  | 105,5  | 107,7  | 107,5  | 107,4  | 108,4  | 107,2  |
|   | gg. Vp. in % | 1,8    | -0,1   | 1,0    | 1,4    | -0,7   | 0,0    | 0,7    | -0,7   | 2,1    | -0,2   | -0,1   | 0,9    | -1,1   |
|   | gg. Vj. in % | 1,8    | -0,1   | 1,0    | 1,3    | 0,6    | 0,7    | 1,5    | -0,5   | 1,6    | 1,2    | 1,9    | 2,2    | 0,3    |
| Investitionsgüter                                   | Index        | 116,6  | 117,7  | 119,4  | 120,2  | 119,2  | 119,5  | 118,5  | 116,3  | 122,7  | 119,5  | 120,7  | 120,7  | 114,2  |
|   | gg. Vp. in % | 2,4    | 0,9    | 1,4    | 2,3    | -0,8   | 0,3    | -0,8   | -3,9   | 5,5    | -2,6   | 1,0    | 0,0    | -5,4   |
|   | gg. Vj. in % | 2,3    | 0,9    | 1,4    | 2,5    | 1,3    | 1,1    | 0,9    | -2,5   | 4,2    | 2,0    | 1,1    | 3,5    | -2,1   |
| Konsumgüter   | Index        | 101,9  | 102,1  | 103,3  | 103,4  | 103,6  | 103,5  | 102,8  | 102,3  | 104,8  | 103,4  | 103,5  | 104,1  | 100,9  |
|   | gg. Vp. in % | 1,4    | 0,2    | 1,2    | 2,2    | 0,2    | -0,1   | -0,7   | -2,0   | 2,4    | -1,3   | 0,1    | 0,6    | -3,1   |
|   | gg. Vj. in % | 1,3    | 0,1    | 1,4    | 1,6    | 0,8    | 1,0    | 1,7    | -1,4   | 1,9    | 2,6    | 3,3    | 2,0    | -0,4   |
| <b>Baugewerbe</b>                                   | Index        | 108,5  | 106,0  | 107,1  | 109,5  | 105,4  | 105,8  | 107,5  | 106,1  | 105,9  | 105,5  | 106,7  | 108,8  | 106,9  |
|   | gg. Vp. in % | 2,7    | -2,3   | 1,0    | 2,9    | -3,7   | 0,4    | 1,6    | 0,6    | -0,2   | -0,4   | 1,1    | 2,0    | -1,7   |
|   | gg. Vj. in % | 2,7    | -2,2   | 1,0    | 2,7    | -0,2   | 0,9    | 1,0    | 1,4    | 0,3    | 1,0    | 0,8    | 1,7    | 0,4    |
| Bauhauptgewerbe <sup>3</sup>                        | Index        | 119,8  | 119,0  | 120,0  | 122,9  | 116,4  | 118,7  | 122,0  | 118,4  | 119,6  | 118,0  | 120,4  | 124,9  | 120,8  |
|   | gg. Vp. in % | 5,3    | -0,7   | 0,8    | 1,4    | -5,3   | 2,0    | 2,8    | 1,1    | 1,0    | -1,3   | 2,0    | 3,7    | -3,3   |
|   | gg. Vj. in % | 5,3    | -0,7   | 0,8    | 3,3    | -1,0   | 1,2    | 0,7    | 1,4    | 2,1    | 0,2    | 0,2    | 2,6    | -1,1   |
| Ausbaugewerbe                                       | Index        | 98,2   | 94,3   | 95,3   | 97,3   | 95,4   | 94,1   | 94,2   | 94,9   | 93,4   | 94,1   | 94,2   | 94,1   | 94,3   |
|   | gg. Vp. in % | 0,0    | -4,0   | 1,1    | 4,7    | -2,0   | -1,4   | 0,1    | -0,1   | -1,6   | 0,7    | 0,1    | -0,1   | 0,2    |
|   | gg. Vj. in % | 0,1    | -4,0   | 1,1    | 2,1    | 0,8    | 0,4    | 1,1    | 1,2    | -1,9   | 1,9    | 1,5    | 0,6    | 1,4    |
| <b>Energie<sup>4</sup></b>                          | Index        | 92,7   | 97,5   | 95,9   | 94,9   | 95,3   | 97,5   | 96,1   | 97,5   | 98,1   | 96,8   | 96,3   | 96,4   | 95,5   |
|   | gg. Vp. in % | -3,8   | 5,2    | -1,6   | -1,1   | 0,4    | 2,3    | -1,4   | 2,6    | 0,6    | -1,3   | -0,5   | 0,1    | -0,9   |
|   | gg. Vj. in % | -3,8   | 5,2    | -1,6   | -2,7   | -2,4   | -1,4   | 0,1    | -2,7   | -0,1   | -1,5   | 0,5    | -0,4   | 0,4    |
| <b>Umsätze in der Industrie<sup>1</sup></b>         |              |        |        |        |        |        |        |        |        |        |        |        |        |        |
| <b>Industrie insgesamt</b>                          | Index        | 108,6  | 110,3  | 110,9  | 111,4  | 110,8  | 110,6  | 111,0  | 108,0  | 112,6  | 111,3  | 111,5  | 112,4  | 109,0  |
|   | gg. Vp. in % | 2,6    | 1,6    | 0,5    | 0,9    | -0,5   | -0,2   | 0,4    | -1,6   | 4,3    | -1,2   | 0,2    | 0,8    | -3,0   |
|   | gg. Vj. in % | 2,6    | 1,5    | 0,6    | 1,6    | 0,1    | 0,3    | 0,5    | -2,8   | 2,2    | 1,5    | 0,3    | 2,9    | -1,9   |
| Inland  | Index        | 104,5  | 105,0  | 105,2  | 106,5  | 105,1  | 104,4  | 105,1  | 102,3  | 105,8  | 105,0  | 105,0  | 105,8  | 104,4  |
|   | gg. Vp. in % | 1,3    | 0,5    | 0,2    | 1,2    | -1,3   | -0,7   | 0,7    | -2,4   | 3,4    | -0,8   | 0,0    | 0,8    | -1,3   |
|   | gg. Vj. in % | 1,3    | 0,5    | 0,2    | 1,5    | -0,2   | -0,6   | -0,2   | -3,1   | 1,0    | 0,6    | -1,2   | 1,4    | -0,9   |
| darunter:<br>Investitionsgüter                      | Index        | 111,0  | 113,7  | 114,4  | 116,5  | 114,7  | 112,7  | 113,5  | 109,2  | 115,0  | 114,0  | 114,6  | 113,4  | 112,5  |
|   | gg. Vp. in % | 3,2    | 2,4    | 0,6    | 1,4    | -1,5   | -1,7   | 0,7    | -4,5   | 5,3    | -0,9   | 0,5    | -1,0   | -0,8   |
|   | gg. Vj. in % | 3,1    | 2,4    | 0,4    | 2,9    | 0,8    | -0,5   | -1,1   | -4,7   | 1,9    | 1,6    | -3,4   | 0,7    | -0,8   |
| Ausland   | Index        | 113,0  | 115,8  | 117,1  | 116,7  | 116,9  | 117,3  | 117,3  | 114,0  | 119,9  | 118,1  | 118,4  | 119,5  | 113,9  |
|   | gg. Vp. in % | 4,1    | 2,5    | 1,1    | 0,7    | 0,2    | 0,3    | 0,0    | -1,0   | 5,2    | -1,5   | 0,3    | 0,9    | -4,7   |
|   | gg. Vj. in % | 4,1    | 2,5    | 1,0    | 1,7    | 0,3    | 1,0    | 1,2    | -2,6   | 3,4    | 2,3    | 1,7    | 4,4    | -2,8   |
| darunter: Eurozone                                  | Index        | 102,0  | 106,4  | 109,9  | 109,1  | 109,3  | 110,8  | 110,5  | 108,0  | 112,5  | 111,9  | 111,1  | 112,7  | 107,8  |
|   | gg. Vp. in % | 5,0    | 4,3    | 3,3    | 1,2    | 0,2    | 1,4    | -0,3   | -0,2   | 4,2    | -0,5   | -0,7   | 1,4    | -4,3   |
|   | gg. Vj. in % | 5,0    | 4,3    | 3,3    | 4,6    | 2,9    | 3,3    | 2,7    | -0,2   | 6,5    | 4,0    | 4,6    | 4,6    | -1,6   |
|   |              | 2014   | 2015   |        |        |        | 2016   |        |        |        | 2017   |        |        |        |
| <b>Kapazitäts- und Geräteauslastung<sup>5</sup></b> |              | 1. Vj. | 2. Vj. | 3. Vj. | 4. Vj. | 1. Vj. | 2. Vj. | 3. Vj. | 4. Vj. | 1. Vj. | 2. Vj. | 3. Vj. | 4. Vj. | 1. Vj. |
| Verarbeitendes Gewerbe                              | in %         | 83,9   | 84,0   | 83,9   | 84,1   | 84,4   | 84,4   | 84,3   | 84,4   | 85,0   | 84,4   | 84,8   | 85,7   | 86,0   |

Quellen: Statistisches Bundesamt, Deutsche Bundesbank, ifo Institut für Wirtschaftsforschung.

1 Volumenangaben; kalender- und saisonbereinigt (Verfahren Census X-12-ARIMA); Index 2010 = 100; Vorjahresveränderungen auf Basis kalenderbereinigter Daten; 2 Verarbeitendes Gewerbe, soweit nicht der Energie zugeordnet zuzüglich Erzbergbau, Gewinnung von Steinen und Erden; 3 Tiefbau und Hochbau ohne Ausbaugewerbe; 4 Energieversorgung, Kohlenbergbau, Gewinnung von Erdöl und Erdgas, Mineralölverarbeitung; 5 Laut ifo Konjunkturtest; Saisonbereinigung des ifo Instituts; Verarbeitendes Gewerbe ohne Energie.

## 2.2 Entwicklung der Produktion<sup>1</sup>



Quellen: Statistisches Bundesamt, Deutsche Bundesbank.

1 Saisonbereinigt, Verfahren Census X-12-ARIMA; preisbereinigt, Index 2010 = 100;

2 Produzierendes Gewerbe (ohne Energie und Bauleistungen);

3 Für das Baugewerbe liegen keine Daten vor Januar 2010 vor.

## 2.3 Auftragseingang im Verarbeitenden Gewerbe

Bundesrepublik Deutschland

|  |              | 2016  |       |       |        |        |        |        | 2016  |       |       |       |       |       |
|--|--------------|-------|-------|-------|--------|--------|--------|--------|-------|-------|-------|-------|-------|-------|
|  |              | 2014  | 2015  | 2016  | 1. Vj. | 2. Vj. | 3. Vj. | 4. Vj. | Juli  | Aug.  | Sept. | Okt.  | Nov.  | Dez.  |
| <b>Auftragseingang<sup>1</sup></b>             |              |       |       |       |        |        |        |        |       |       |       |       |       |       |
| <b>Industrie insgesamt</b>                     | Index        | 109,1 | 110,2 | 112,1 | 110,9  | 110,5  | 111,2  | 115,9  | 110,7 | 111,7 | 111,2 | 116,8 | 112,6 | 118,4 |
|  | gg. Vp. in % | 2,9   | 1,0   | 1,7   | 0,8    | -0,4   | 0,6    | 4,2    | 0,4   | 0,9   | -0,4  | 5,0   | -3,6  | 5,2   |
|  | gg. Vj. in % | 2,8   | 1,0   | 1,7   | 1,2    | -1,2   | 1,4    | 5,4    | -0,6  | 2,0   | 2,9   | 6,3   | 2,0   | 8,1   |
| Inland   | Index        | 103,5 | 105,3 | 106,2 | 104,9  | 106,0  | 103,9  | 110,2  | 102,6 | 105,0 | 104,0 | 109,9 | 106,8 | 114,0 |
|  | gg. Vp. in % | 1,7   | 1,7   | 0,9   | -0,9   | 1,0    | -2,0   | 6,1    | -2,9  | 2,3   | -1,0  | 5,7   | -2,8  | 6,7   |
|  | gg. Vj. in % | 1,6   | 1,8   | 0,9   | -1,1   | 1,6    | -1,2   | 4,1    | -4,4  | 1,4   | 0,0   | 4,2   | 0,2   | 8,4   |
| Ausland  | Index        | 113,7 | 114,2 | 116,9 | 115,8  | 114,2  | 117,1  | 120,5  | 117,3 | 117,1 | 117,0 | 122,4 | 117,3 | 121,9 |
|  | gg. Vp. in % | 3,8   | 0,4   | 2,4   | 2,1    | -1,4   | 2,5    | 2,9    | 2,8   | -0,2  | -0,1  | 4,6   | -4,2  | 3,9   |
|  | gg. Vj. in % | 3,7   | 0,4   | 2,3   | 2,9    | -3,1   | 3,4    | 6,4    | 2,3   | 2,6   | 5,1   | 7,9   | 3,5   | 7,8   |
| Eurozone                                       | Index        | 101,7 | 105,8 | 110,8 | 106,7  | 109,2  | 112,2  | 115,0  | 110,5 | 115,0 | 111,0 | 113,0 | 110,5 | 121,6 |
|  | gg. Vp. in % | 2,8   | 4,0   | 4,7   | 0,9    | 2,3    | 2,7    | 2,5    | 5,8   | 4,1   | -3,5  | 1,8   | -2,2  | 10,0  |
|  | gg. Vj. in % | 2,6   | 3,8   | 4,7   | 5,8    | 1,6    | 2,6    | 9,0    | 1,1   | 2,3   | 4,7   | 3,7   | 2,4   | 22,4  |
| Nicht-Eurozone                                 | Index        | 122,1 | 120,1 | 121,2 | 122,1  | 117,6  | 120,6  | 124,4  | 122,1 | 118,6 | 121,2 | 128,9 | 122,1 | 122,1 |
|  | gg. Vp. in % | 4,4   | -1,6  | 0,9   | 2,9    | -3,7   | 2,6    | 3,2    | 1,0   | -2,9  | 2,2   | 6,4   | -5,3  | 0,0   |
|  | gg. Vj. in % | 4,4   | -1,6  | 0,8   | 1,3    | -5,9   | 3,9    | 4,7    | 3,2   | 2,9   | 5,4   | 10,8  | 4,1   | -0,5  |
| <b>Vorleistungsgüter</b>                       | Index        | 102,1 | 101,5 | 103,1 | 100,9  | 102,5  | 102,8  | 106,1  | 101,5 | 103,1 | 103,7 | 105,7 | 106,6 | 106,0 |
|  | gg. Vp. in % | 2,0   | -0,6  | 1,6   | -1,7   | 1,6    | 0,3    | 3,2    | 0,4   | 1,6   | 0,6   | 1,9   | 0,9   | -0,6  |
|  | gg. Vj. in % | 2,0   | -0,5  | 1,5   | -0,8   | 1,1    | 2,2    | 3,5    | 0,7   | 2,9   | 3,4   | 4,6   | 2,6   | 3,3   |
| Inland   | Index        | 99,8  | 99,1  | 99,3  | 97,9   | 99,5   | 98,2   | 101,6  | 98,1  | 98,5  | 98,0  | 102,7 | 101,8 | 100,4 |
|  | gg. Vp. in % | 0,5   | -0,7  | 0,2   | -2,1   | 1,6    | -1,3   | 3,5    | 0,4   | 0,4   | -0,5  | 4,8   | -0,9  | -1,4  |
|  | gg. Vj. in % | 0,5   | -0,7  | 0,2   | -1,3   | 0,7    | -0,1   | 1,8    | 0,0   | 0,1   | -0,4  | 4,3   | -0,4  | 1,5   |
| Ausland  | Index        | 104,7 | 104,5 | 107,5 | 104,3  | 106,1  | 108,2  | 111,4  | 105,6 | 108,6 | 110,4 | 109,3 | 112,3 | 112,5 |
|  | gg. Vp. in % | 3,7   | -0,2  | 2,9   | -1,2   | 1,7    | 2,0    | 3,0    | 0,5   | 2,8   | 1,7   | -1,0  | 2,7   | 0,2   |
|  | gg. Vj. in % | 3,8   | -0,2  | 2,8   | -0,6   | 1,6    | 5,0    | 5,4    | 1,4   | 6,2   | 7,8   | 4,9   | 6,2   | 5,2   |
| <b>Investitionsgüter</b>                       | Index        | 114,3 | 116,4 | 118,6 | 117,6  | 116,1  | 117,5  | 123,3  | 117,8 | 118,1 | 116,7 | 125,2 | 116,7 | 128,0 |
|  | gg. Vp. in % | 3,3   | 1,8   | 1,9   | 2,3    | -1,3   | 1,2    | 4,9    | 0,8   | 0,3   | -1,2  | 7,3   | -6,8  | 9,7   |
|  | gg. Vj. in % | 3,3   | 1,7   | 1,9   | 2,2    | -2,7   | 1,0    | 7,2    | -1,3  | 1,7   | 2,8   | 8,5   | 1,5   | 11,6  |
| Inland   | Index        | 107,8 | 112,1 | 114,1 | 112,4  | 112,9  | 110,8  | 120,4  | 108,3 | 112,8 | 111,2 | 118,9 | 112,9 | 129,5 |
|  | gg. Vp. in % | 2,8   | 4,0   | 1,8   | -0,1   | 0,4    | -1,9   | 8,7    | -5,6  | 4,2   | -1,4  | 6,9   | -5,0  | 14,7  |
|  | gg. Vj. in % | 2,8   | 4,1   | 1,7   | -0,9   | 2,4    | -1,5   | 6,9    | -7,7  | 3,5   | 0,8   | 5,1   | 0,9   | 15,0  |
| Ausland  | Index        | 118,4 | 119,0 | 121,4 | 120,8  | 118,0  | 121,7  | 125,1  | 123,6 | 121,4 | 120,1 | 129,1 | 119,0 | 127,1 |
|  | gg. Vp. in % | 3,8   | 0,5   | 2,0   | 3,7    | -2,3   | 3,1    | 2,8    | 4,6   | -1,8  | -1,1  | 7,5   | -7,8  | 6,8   |
|  | gg. Vj. in % | 3,6   | 0,5   | 2,0   | 4,2    | -5,5   | 2,6    | 7,4    | 2,8   | 0,6   | 4,0   | 10,5  | 1,9   | 9,9   |
| <b>Konsumgüter</b>                             | Index        | 107,3 | 109,7 | 111,3 | 113,3  | 110,9  | 108,4  | 112,5  | 106,3 | 109,2 | 109,7 | 111,7 | 114,0 | 111,9 |
|  | gg. Vp. in % | 3,7   | 2,2   | 1,5   | 0,8    | -2,1   | -2,3   | 3,8    | -3,7  | 2,7   | 0,5   | 1,8   | 2,1   | -1,8  |
|  | gg. Vj. in % | 3,7   | 2,1   | 1,5   | 4,5    | 0,3    | 0,7    | 0,2    | -1,5  | 2,5   | 1,3   | -1,0  | 3,3   | -1,9  |
| Inland   | Index        | 99,4  | 101,5 | 100,6 | 101,6  | 103,3  | 96,7   | 100,8  | 95,1  | 97,6  | 97,4  | 99,1  | 100,8 | 102,5 |
|  | gg. Vp. in % | 1,6   | 2,1   | -0,9  | 0,0    | 1,7    | -6,4   | 4,2    | -5,0  | 2,6   | -0,2  | 1,7   | 1,7   | 1,7   |
|  | gg. Vj. in % | 1,5   | 2,1   | -0,9  | 0,2    | 1,6    | -4,3   | -0,8   | -6,2  | -3,5  | -3,1  | -1,2  | -0,7  | -0,3  |
| Ausland  | Index        | 114,1 | 116,8 | 120,4 | 123,3  | 117,4  | 118,4  | 122,6  | 115,8 | 119,2 | 120,3 | 122,5 | 125,3 | 120,0 |
|  | gg. Vp. in % | 5,3   | 2,4   | 3,1   | 1,5    | -4,8   | 0,9    | 3,5    | -2,9  | 2,9   | 0,9   | 1,8   | 2,3   | -4,2  |
|  | gg. Vj. in % | 5,3   | 2,3   | 3,3   | 7,9    | -0,6   | 4,7    | 0,8    | 2,0   | 7,4   | 4,7   | -0,7  | 6,4   | -2,9  |
| <b>Industrie ohne Großaufträge<sup>2</sup></b> | Index        | 108,4 | 109,9 | 111,7 | 110,7  | 109,8  | 110,8  | 115,5  | 109,4 | 111,0 | 112,1 | 116,6 | 114,7 | 115,2 |
|  | gg. Vp. in % | 3,2   | 1,4   | 1,6   | 0,5    | -0,8   | 0,9    | 4,2    | -1,2  | 1,5   | 1,0   | 4,0   | -1,6  | 0,4   |
|  | gg. Vj. in % | 3,2   | 1,4   | 1,5   | 1,1    | -1,2   | 1,9    | 4,8    | -0,6  | 2,6   | 3,6   | 6,0   | 4,0   | 4,3   |

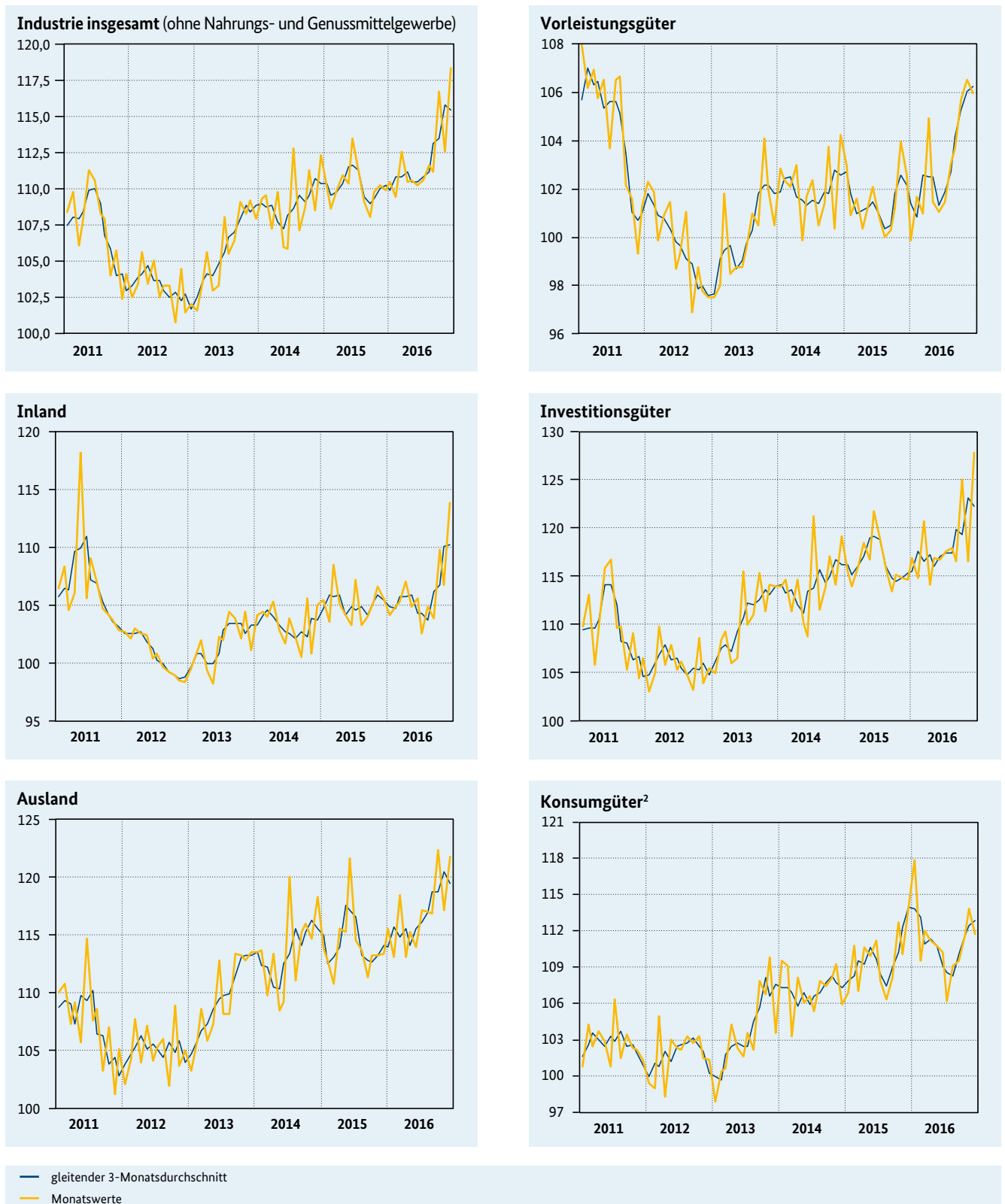
Quellen: Statistisches Bundesamt, Deutsche Bundesbank.

1 Volumenangaben; kalender- und saisonbereinigt; Index 2010 = 100; Vorjahresveränderungen auf Basis kalenderbereinigter Daten;

2 Auftragseingänge ohne Großaufträge über 50 Mio. Euro auf Basis freiwilliger Angaben.

## 2.4 Entwicklung des Auftragseingangs der Industrie<sup>1</sup>

Bundesrepublik Deutschland



Quellen: Statistisches Bundesamt, Deutsche Bundesbank.

<sup>1</sup> Preisbereinigt, Index 2010 = 100; saisonbereinigt, Verfahren Census X-12-ARIMA;

<sup>2</sup> Gebrauchs- und Verbrauchsgüter.

## 2.5 Auftragseingang im Bauhauptgewerbe, Baugenehmigungen

Bundesrepublik Deutschland

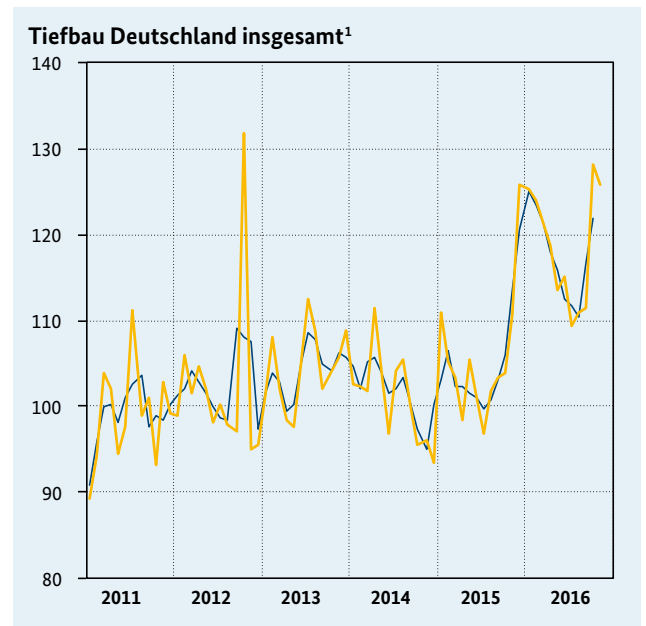
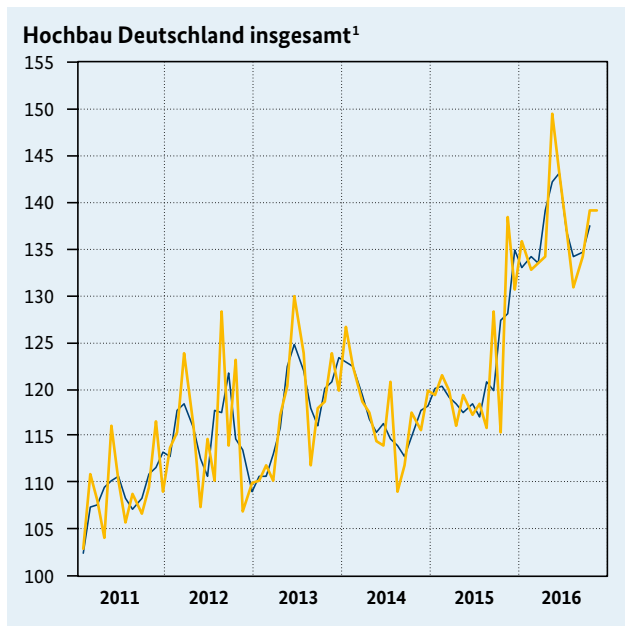
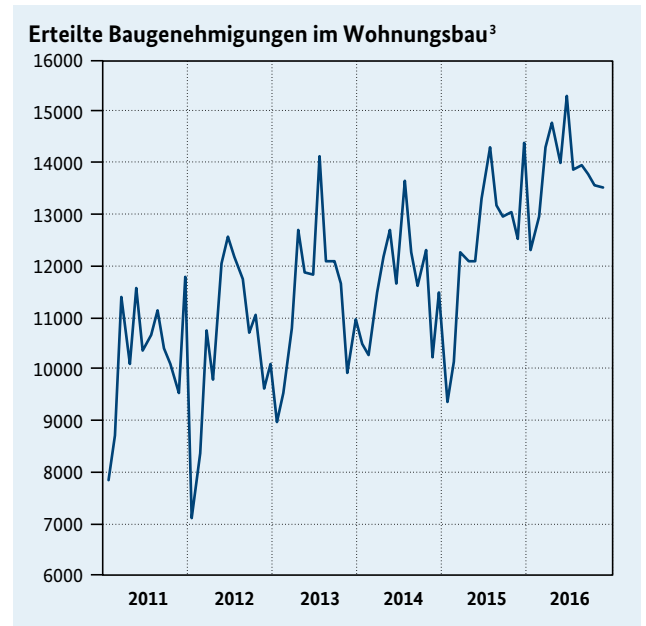
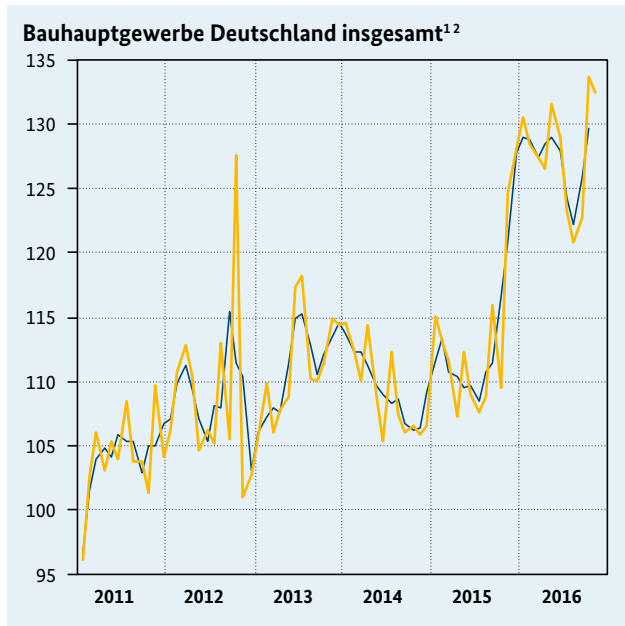
|   |  |                     |       |       | 2015   | 2016   |        |        | 2016   |       |       |       |       |       |       |
|---|--|---------------------|-------|-------|--------|--------|--------|--------|--------|-------|-------|-------|-------|-------|-------|
|   |  | 2013                | 2014  | 2015  | 4. Vj. | 1. Vj. | 2. Vj. | 3. Vj. | Juni   | Juli  | Aug.  | Sept. | Okt.  | Nov.  |       |
| <b>Auftragseingang<sup>1</sup></b>                            |  |                     |       |       |        |        |        |        |        |       |       |       |       |       |       |
| <b>Bauhauptgewerbe</b>  |  | Index               | 111,3 | 109,2 | 113,7  | 120,9  | 128,9  | 129,1  | 122,4  | 129,1 | 123,3 | 120,9 | 122,9 | 133,9 | 132,6 |
|   |  | gg. Vp. in %        | 2,2   | -1,9  | 4,1    | 9,1    | 6,6    | 0,2    | -5,2   | -2,0  | -4,5  | -1,9  | 1,7   | 9,0   | -1,0  |
|   |  | gg. Vj. in %        | 2,1   | -1,9  | 3,8    | 13,2   | 14,0   | 17,8   | 10,1   | 18,3  | 14,1  | 10,4  | 5,8   | 21,6  | 4,9   |
| Hochbau   |  | Index               | 118,0 | 117,4 | 121,8  | 128,2  | 134,2  | 142,4  | 134,2  | 143,2 | 137,3 | 130,9 | 134,4 | 139,3 | 139,2 |
|   |  | gg. Vp. in %        | 2,3   | -0,5  | 3,7    | 6,0    | 4,7    | 6,1    | -5,8   | -4,3  | -4,1  | -4,7  | 2,7   | 3,6   | -0,1  |
|   |  | gg. Vj. in %        | 2,4   | -0,9  | 3,8    | 8,6    | 11,6   | 21,1   | 10,6   | 22,3  | 15,5  | 12,0  | 4,7   | 20,4  | -0,2  |
| Wohnungsbau   |  | Index               | 131,0 | 134,9 | 149,9  | 152,6  | 172,8  | 171,8  | 170,4  | 179,0 | 159,8 | 164,1 | 187,3 | 170,9 | 190,8 |
|   |  | gg. Vp. in %        | 4,0   | 3,0   | 11,1   | -2,2   | 13,2   | -0,6   | -0,8   | 1,2   | -10,7 | 2,7   | 14,1  | -8,8  | 11,6  |
|   |  | gg. Vj. in %        | 4,3   | 2,5   | 11,4   | 7,9    | 17,1   | 20,2   | 8,9    | 25,4  | 3,7   | 14,5  | 9,3   | 20,3  | 21,7  |
| Hochbau ohne Wohnungsbau                                      |  | Index               | 111,6 | 108,7 | 107,8  | 116,2  | 115,1  | 127,9  | 116,3  | 125,4 | 126,1 | 114,5 | 108,2 | 123,7 | 113,6 |
|   |  | gg. Vp. in %        | 1,5   | -2,6  | -0,8   | 12,3   | -0,9   | 11,1   | -9,1   | -8,0  | 0,6   | -9,2  | -5,5  | 14,3  | -8,2  |
|   |  | gg. Vj. in %        | 1,4   | -3,0  | -0,8   | 9,0    | 7,8    | 21,7   | 11,8   | 20,4  | 24,7  | 10,4  | 1,1   | 20,5  | -13,0 |
| Tiefbau   |  | Index               | 104,6 | 101,1 | 105,6  | 113,5  | 123,7  | 115,9  | 110,5  | 115,1 | 109,3 | 110,9 | 111,4 | 128,4 | 126,0 |
|   |  | gg. Vp. in %        | 2,1   | -3,3  | 4,5    | 12,7   | 9,0    | -6,3   | -4,7   | 1,2   | -5,0  | 1,5   | 0,5   | 15,3  | -1,9  |
|   |  | gg. Vj. in %        | 1,9   | -3,0  | 3,7    | 19,6   | 16,6   | 14,1   | 9,5    | 13,8  | 12,8  | 8,6   | 7,2   | 23,0  | 11,9  |
| Straßenbau  |  | Index               | 103,3 | 98,8  | 100,9  | 99,5   | 127,6  | 114,0  | 113,3  | 115,3 | 115,5 | 110,8 | 113,6 | 119,9 | 134,5 |
|   |  | gg. Vp. in %        | 5,0   | -4,4  | 2,1    | -3,2   | 28,2   | -10,7  | -0,6   | 4,4   | 0,2   | -4,1  | 2,5   | 5,5   | 12,2  |
|   |  | gg. Vj. in %        | 3,6   | -3,5  | 1,4    | 7,0    | 22,6   | 14,8   | 10,3   | 16,0  | 20,9  | 2,6   | 7,4   | 26,9  | 47,3  |
| Tiefbau ohne Straßenbau                                       |  | Index               | 105,3 | 102,5 | 108,4  | 122,1  | 121,3  | 117,0  | 108,8  | 114,9 | 105,5 | 111,0 | 110,0 | 133,6 | 120,9 |
|   |  | gg. Vp. in %        | 0,4   | -2,7  | 5,8    | 22,8   | -0,7   | -3,5   | -7,0   | -0,7  | -8,2  | 5,2   | -0,9  | 21,5  | -9,5  |
|   |  | gg. Vj. in %        | 0,9   | -2,7  | 5,0    | 25,6   | 13,6   | 13,7   | 9,1    | 12,3  | 7,2   | 13,1  | 7,1   | 20,9  | -1,4  |
| gewerbliche Auftraggeber (Hoch- und Tiefbau ohne Wohnungsbau) |  | Index               | 114,2 | 112,9 | 112,7  | 120,9  | 119,3  | 130,2  | 117,1  | 127,9 | 124,4 | 116,6 | 110,2 | 130,0 | 121,3 |
|   |  | gg. Vp. in %        | 1,2   | -1,1  | -0,2   | 12,6   | -1,3   | 9,1    | -10,1  | -5,8  | -2,7  | -6,3  | -5,5  | 18,0  | -6,7  |
|   |  | gg. Vj. in %        | 1,2   | -1,4  | -0,3   | 10,2   | 6,8    | 18,2   | 8,6    | 18,6  | 17,9  | 9,2   | -0,5  | 18,3  | -13,0 |
| öffentliche Auftraggeber (Hoch- und Tiefbau ohne Wohnungsbau) |  | Index               | 100,4 | 95,3  | 100,1  | 108,1  | 121,1  | 110,9  | 108,5  | 110,2 | 107,4 | 108,0 | 110,0 | 123,0 | 120,9 |
|   |  | gg. Vp. in %        | 2,4   | -5,1  | 5,0    | 12,4   | 12,0   | -8,4   | -2,2   | 0,7   | -2,5  | 0,6   | 1,9   | 11,8  | -1,7  |
|   |  | gg. Vj. in %        | 2,2   | -4,7  | 4,0    | 21,2   | 20,4   | 15,9   | 12,5   | 14,0  | 17,0  | 9,6   | 10,8  | 26,5  | 23,8  |
| <b>Baugenehmigungen (Neubau)<sup>2</sup></b>                  |  |                     |       |       |        |        |        |        |        |       |       |       |       |       |       |
| <b>Hochbau (veranschlagte Kosten)</b>                         |  | Mio. €              | 76490 | 78378 | 83667  | 22875  | 22101  | 25466  | 24933  | 8878  | 7976  | 8345  | 8612  | 8094  | 8269  |
|   |  | gg. Vj. in %        | 8,7   | 2,5   | 6,7    | 18,3   | 23,0   | 24,4   | 11,6   | 21,8  | 5,4   | 13,2  | 16,3  | 4,1   | 21,5  |
| Wohngebäude   |  | Mio. €              | 43680 | 46466 | 51206  | 14001  | 13636  | 15393  | 14854  | 5423  | 4996  | 4958  | 4899  | 4839  | 4825  |
|   |  | gg. Vj. in %        | 11,2  | 6,4   | 10,2   | 22,4   | 27,4   | 21,5   | 7,4    | 20,5  | 3,8   | 9,8   | 8,9   | -1,7  | 14,8  |
| Nichtwohngebäude  |  | Mio. €              | 32809 | 31913 | 32461  | 8874   | 8465   | 10073  | 10080  | 3456  | 2980  | 3387  | 3713  | 3255  | 3444  |
|   |  | gg. Vj. in %        | 5,4   | -2,7  | 1,7    | 12,5   | 16,5   | 29,1   | 18,3   | 24,0  | 8,2   | 18,6  | 27,6  | 14,0  | 32,3  |
| gewerbliche Auftraggeber                                      |  | Mio. €              | 23624 | 24145 | 24355  | 6717   | 6321   | 7558   | 7368   | 2541  | 2086  | 2572  | 2710  | 2499  | 2679  |
|   |  | gg. Vj. in %        | 0,4   | 2,2   | 0,9    | 14,5   | 24,3   | 25,0   | 13,3   | 20,6  | -3,6  | 24,2  | 19,4  | 16,2  | 31,9  |
| öffentliche Auftraggeber                                      |  | Mio. €              | 9185  | 7768  | 8106   | 2157   | 2144   | 2515   | 2712   | 915   | 894   | 815   | 1003  | 757   | 765   |
|   |  | gg. Vj. in %        | 20,9  | -15,4 | 4,3    | 6,9    | -1,6   | 43,3   | 34,6   | 34,6  | 51,6  | 3,8   | 56,6  | 7,5   | 34,0  |
| Wohngebäude (Rauminhalt) <sup>3</sup>                         |  | Mio. m <sup>3</sup> | 137   | 141   | 150    | 40,1   | 39,7   | 44,3   | 41,8   | 15,4  | 13,9  | 14,0  | 13,8  | 13,6  | 13,6  |
|   |  | gg. Vj. in %        | 8,5   | 2,8   | 6,7    | 17,6   | 24,6   | 17,7   | 3,0    | 15,3  | -2,8  | 5,9   | 6,5   | 4,0   | 8,3   |
|   |  | gg. Vp. in %        | 8,8   | 3,1   | 6,0    | 7,7    | 8,5    | -6,0   | -6,0   | 4,9   | -9,6  | 0,9   | 6,6   | 3,3   | 5,5   |
| <b>ifo Konjunkturtest<sup>4</sup></b>                         |  |                     |       |       |        |        |        |        |        |       |       |       |       |       |       |
|   |  |                     |       |       |        | 2016   |        |        |        | 2016  |       |       |       | 2017  |       |
|   |  |                     | 2014  | 2015  | 2016   | 1. Vj. | 2. Vj. | 3. Vj. | 4. Vj. | Aug.  | Sep.  | Okt.  | Nov.  | Dez.  | Jan.  |
| Kapazitäts- und Geräteauslastung                              |  | Salden              | 73,8  | 73,3  | 75,4   | 64,7   | 76,1   | 80,9   | 79,7   | 81,2  | 80,8  | 80,5  | 79,8  | 78,8  | 69,5  |
| witterungsbedingte Baubehinderungen                           |  | Salden              | 8,6   | 13,8  | 15,0   | 35,0   | 14,0   | 5,0    | 6,0    | 5,0   | 3,0   | 2,0   | 4,0   | 12,0  | 29,0  |

Quellen: Statistisches Bundesamt, Deutsche Bundesbank, ifo Institut für Wirtschaftsforschung, eigene Berechnungen.

- 1 Volumenangaben; kalender- und saisonbereinigt; Index 2010 = 100; Vorjahresveränderungen auf Basis kalenderbereinigter Daten;
- 2 Ursprungszahlen;
- 3 Ursprungszahlen; Veränderungen gegenüber der Vorperiode auf Basis kalender- und saisonbereinigter Daten;
- 4 Saldo der positiven und negativen Antworten.

## 2.6 Entwicklung des Auftragseingangs im Bauhauptgewerbe

Bundesrepublik Deutschland



— gleitender 3-Monatsdurchschnitt  
 — Monatswerte

Quellen: Statistisches Bundesamt, Deutsche Bundesbank.

1 Preis- und saisonbereinigt, Verfahren Census X-12-ARIMA, Index 2010 = 100;

2 Hoch- und Tiefbau einschließlich vorbereitende Baustellenarbeiten;

3 Kubikmeter umbauter Raum; Ursprungszahlen.

## 2.7 ifo Konjunkturtest, ZEW-Geschäftserwartungen

Bundesrepublik Deutschland

|  |        |      |      |      | 2016   |        |        |        | 2016  |      |      |      | 2017 |      |
|--|--------|------|------|------|--------|--------|--------|--------|-------|------|------|------|------|------|
|  |        | 2014 | 2015 | 2016 | 1. Vj. | 2. Vj. | 3. Vj. | 4. Vj. | Sept. | Okt. | Nov. | Dez. | Jan. | Feb. |
| <b>ifo Konjunkturtest<sup>1</sup></b>        |        |      |      |      |        |        |        |        |       |      |      |      |      |      |
| <b>Gewerbliche Wirtschaft</b>                |        |      |      |      |        |        |        |        |       |      |      |      |      |      |
| Geschäftsklima                               | Salden | 9,1  | 9,2  | 9,6  | 6,6    | 8,7    | 9,1    | 14,1   | 11,9  | 13,8 | 13,7 | 14,7 | 12,5 | -    |
| Geschäftslage                                | Salden | 13,3 | 15,5 | 17,5 | 15,3   | 17,2   | 17,2   | 20,2   | 18,3  | 18,9 | 19,9 | 21,8 | 22,2 | -    |
| Geschäftserwartungen                         | Salden | 4,2  | 3,2  | 2,1  | -1,8   | 0,6    | 1,4    | 8,2    | 5,8   | 8,9  | 7,7  | 7,9  | 3,3  | -    |
| <b>Verarbeitendes Gewerbe</b>                |        |      |      |      |        |        |        |        |       |      |      |      |      |      |
| Geschäftsklima                               | Salden | 12,9 | 11,4 | 10,1 | 6,1    | 8,7    | 9,9    | 15,6   | 13,3  | 16,7 | 14,7 | 15,4 | 13,8 | -    |
| Geschäftslage                                | Salden | 18,9 | 19,0 | 18,7 | 16,5   | 18,0   | 18,4   | 21,8   | 19,1  | 21,6 | 21,4 | 22,4 | 23,9 | -    |
| Geschäftserwartungen                         | Salden | 7,1  | 4,2  | 1,9  | -3,7   | -0,2   | 1,7    | 9,6    | 7,7   | 11,9 | 8,2  | 8,6  | 4,1  | -    |
| <b>Vorleistungsgüter</b>                     |        |      |      |      |        |        |        |        |       |      |      |      |      |      |
| Geschäftsklima                               | Salden | 13,5 | 12,4 | 11,0 | 6,5    | 8,7    | 11,6   | 17,3   | 14,1  | 18,0 | 16,5 | 17,5 | 16,6 | -    |
| Geschäftslage                                | Salden | 20,2 | 18,1 | 19,2 | 16,5   | 18,7   | 18,1   | 23,6   | 19,5  | 21,5 | 23,5 | 25,8 | 25,0 | -    |
| Geschäftserwartungen                         | Salden | 7,0  | 6,9  | 3,2  | -3,0   | -0,8   | 5,3    | 11,3   | 9,0   | 14,6 | 9,7  | 9,6  | 8,6  | -    |
| <b>Investitionsgüter</b>                     |        |      |      |      |        |        |        |        |       |      |      |      |      |      |
| Geschäftsklima                               | Salden | 15,1 | 10,6 | 8,8  | 4,3    | 8,9    | 7,1    | 14,7   | 11,4  | 15,0 | 14,5 | 14,7 | 14,5 | -    |
| Geschäftslage                                | Salden | 20,5 | 18,6 | 18,3 | 15,1   | 19,0   | 17,6   | 21,4   | 17,6  | 23,0 | 21,8 | 19,5 | 24,9 | -    |
| Geschäftserwartungen                         | Salden | 9,9  | 2,9  | -0,3 | -5,9   | -0,8   | -2,8   | 8,2    | 5,3   | 7,3  | 7,4  | 10,0 | 4,6  | -    |
| <b>Konsumgüter</b>                           |        |      |      |      |        |        |        |        |       |      |      |      |      |      |
| Geschäftsklima                               | Salden | 7,6  | 9,7  | 9,6  | 8,5    | 7,7    | 9,5    | 12,9   | 14,3  | 13,7 | 12,9 | 12,1 | 7,0  | -    |
| Geschäftslage                                | Salden | 14,4 | 19,4 | 17,6 | 18,1   | 16,6   | 17,0   | 18,5   | 20,1  | 17,4 | 18,9 | 19,3 | 17,2 | -    |
| Geschäftserwartungen                         | Salden | 1,1  | 0,4  | 2,0  | -0,7   | -0,9   | 2,2    | 7,4    | 8,7   | 10,0 | 7,1  | 5,1  | -2,7 | -    |
| <b>Bauhauptgewerbe</b>                       |        |      |      |      |        |        |        |        |       |      |      |      |      |      |
| Geschäftsklima                               | Salden | -3,1 | -2,9 | 5,4  | 0,0    | 3,2    | 6,9    | 11,6   | 9,4   | 10,3 | 11,3 | 13,1 | 10,7 | -    |
| Geschäftslage                                | Salden | -3,3 | -4,3 | 9,4  | 3,4    | 8,3    | 11,4   | 14,5   | 14,4  | 12,6 | 14,3 | 16,6 | 17,6 | -    |
| Geschäftserwartungen                         | Salden | -2,9 | -1,4 | 1,5  | -3,3   | -1,8   | 2,4    | 8,7    | 4,5   | 8,0  | 8,4  | 9,6  | 3,9  | -    |
| <b>Dienstleistungen</b>                      |        |      |      |      |        |        |        |        |       |      |      |      |      |      |
| Geschäftsklima                               | Salden | 22,6 | 28,6 | 29,7 | 27,5   | 28,0   | 30,3   | 33,1   | 32,6  | 32,5 | 35,1 | 31,8 | 28,7 | -    |
| Geschäftslage                                | Salden | 32,5 | 38,9 | 40,8 | 39,3   | 42,0   | 39,1   | 42,9   | 40,9  | 40,4 | 46,7 | 41,7 | 38,8 | -    |
| Geschäftserwartungen                         | Salden | 13,2 | 18,7 | 19,2 | 16,3   | 14,8   | 21,9   | 23,7   | 24,6  | 24,8 | 24,1 | 22,3 | 19,1 | -    |
| <b>ZEW-Konjunkturerwartungen<sup>2</sup></b> |        |      |      |      |        |        |        |        |       |      |      |      |      |      |
| konjunkturelle Lage                          | Salden | 40,0 | 57,0 | 55,2 | 54,2   | 51,8   | 54,2   | 60,6   | 55,1  | 59,5 | 58,8 | 63,5 | 77,3 | 76,4 |
| Konjunkturerwartungen                        | Salden | 29,6 | 31,5 | 6,7  | 5,2    | 12,3   | -1,9   | 11,3   | 0,5   | 6,2  | 13,8 | 13,8 | 16,6 | 10,4 |

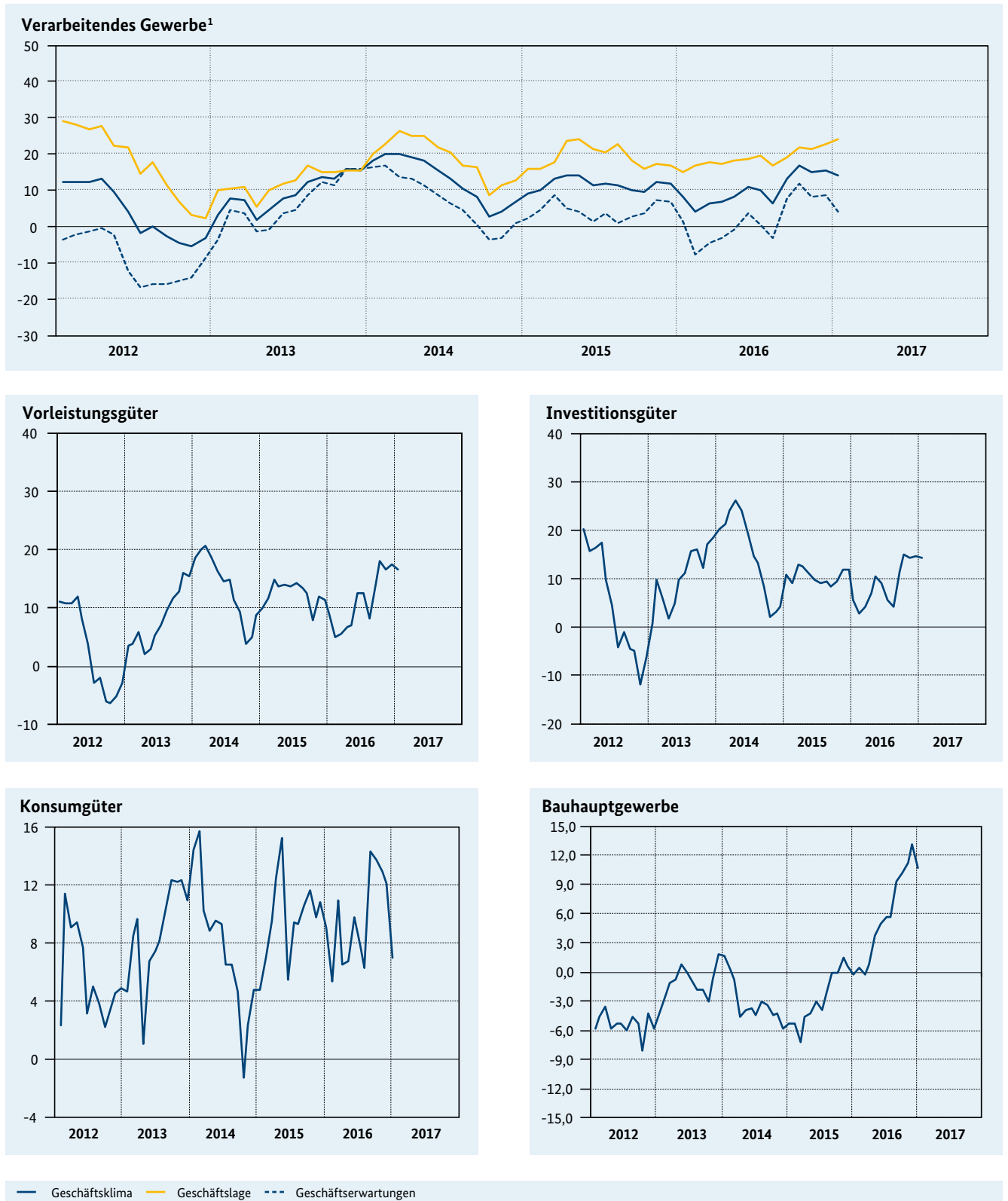
Quellen: ifo Institut für Wirtschaftsforschung, Zentrum für Europäische Wirtschaftsforschung, eigene Berechnungen.

1 Saldo der positiven und negativen Antworten; Saisonbereinigung des ifo Instituts;

2 Saldo der positiven und negativen Antworten.

## 2.8 Entwicklung des ifo Geschäftsklimas<sup>1</sup>

Bundesrepublik Deutschland



Quelle: ifo Institut für Wirtschaftsforschung.

<sup>1</sup> Saisonbereinigte Salden, Saisonbereinigungsverfahren des ifo Instituts.