

7. Monetäre Entwicklung

7.1 Zinsen, Geldmenge, Kredite, Aktienindizes

					2016				2016				2017	
		2014	2015	2016	1. Vj.	2. Vj.	3. Vj.	4. Vj.	Aug.	Sept.	Okt.	Nov.	Dez.	Jan.
Geldmarktsätze, Umlaufrenditen (Monatsdurchschnitte)														
3-Monats Repo-Satz ¹	Zinssatz	0,12	-0,13	-0,37	-0,31	-0,38	-0,40	-0,39	-0,40	-0,40	-0,38	-0,39	-0,40	-0,40
3-Monats EURIBOR	Zinssatz	0,21	-0,02	-0,26	-0,19	-0,26	-0,30	-0,31	-0,30	-0,30	-0,31	-0,31	-0,32	-0,33
6-Monats EURIBOR	Zinssatz	0,31	0,05	-0,16	-0,10	-0,15	-0,19	-0,21	-0,19	-0,20	-0,21	-0,21	-0,22	-0,24
12-Monats EURIBOR	Zinssatz	0,48	0,17	-0,04	0,01	-0,02	-0,06	-0,07	-0,05	-0,06	-0,07	-0,07	-0,08	-0,09
Differenz														
3M-EURIBOR ./ 3M-Repo-Satz ¹	Zinssatz	0,09	0,11	0,11	0,13	0,12	0,10	0,08	0,10	0,09	0,08	0,07	0,08	0,07
Umlaufrendite														
3-5-jähriger Bundesanleihen	Zinssatz	0,22	-0,12	-0,51	-0,36	-0,48	-0,62	-0,57	-0,61	-0,62	-0,58	-0,52	-0,60	-0,55
Umlaufrendite														
5-8-jähriger Bundesanleihen	Zinssatz	0,64	0,13	-0,28	-0,12	-0,27	-0,45	-0,27	-0,45	-0,44	-0,37	-0,23	-0,22	-0,20
Umlaufrendite														
9-10-jähriger Bundesanleihen	Zinssatz	1,16	0,50	0,09	0,26	0,08	-0,12	0,15	-0,13	-0,09	0,00	0,19	0,25	0,25
Geldmenge														
Wachstum der Geldmenge M1 ²	gg. Vj. in %	6,0	10,9	9,1	10,3	9,2	8,6	8,4	8,9	8,4	8,0	8,5	8,8	-
Wachstum der Geldmenge M2 ²	gg. Vj. in %	2,6	5,0	5,1	5,4	5,0	5,0	4,8	5,2	5,0	4,6	4,9	4,8	-
Wachstum der Geldmenge M3 ²	gg. Vj. in %	1,9	4,8	4,9	5,0	4,8	5,0	4,7	5,1	5,1	4,4	4,8	5,0	-
Wachstum der Geldmenge M3														
3-Monatsdurchschnitt ²	gg. Vj. in %	1,9	4,7	-	5,1	5,0	5,0	-	5,1	4,9	4,8	4,8	-	-
Kredite														
an den privaten Sektor im Euroraum ³	gg. Vj. in %	-2,0	+0,4	+1,6	+1,1	+1,4	+1,6	+2,3	+1,6	+1,9	+2,2	+2,2	+2,4	-
Buchkredite im Euroraum	gg. Vj. in %	-1,6	+0,6	+1,4	+1,1	+1,2	+1,5	+1,9	+1,5	+1,7	+1,9	+1,8	+2,1	-
an den privaten Sektor in Deutschland ²	gg. Vj. in %	+1,0	+2,5	+2,8	+2,4	+2,9	+2,6	+3,3	+2,6	+2,9	+3,3	+3,3	+3,3	-
Buchkredite in Deutschland	gg. Vj. in %	+0,8	+2,1	+3,0	+2,6	+3,1	+3,2	+3,3	+3,1	+3,3	+3,3	+3,4	+3,3	-
Buchkredite an nichtfinanzielle Kapitalgesellschaften in D. ³	gg. Vj. in %	-0,2	-0,6	+2,1	+1,6	+2,2	+2,0	+2,4	+1,8	+2,3	+2,5	+2,3	+2,3	-
Laufzeit bis 1 Jahr	gg. Vj. in %	-2,9	-0,8	+0,1	+0,5	+2,0	-1,3	-0,7	-2,4	-1,8	+0,1	+0,4	-2,6	-
Laufzeit über 1 Jahr bis 5 Jahre	gg. Vj. in %	+1,1	-1,5	+2,3	+0,4	+1,8	+3,4	+3,6	+3,5	+4,0	+3,8	+3,4	+3,6	-
Laufzeit über 5 Jahre	gg. Vj. in %	+0,3	-0,4	+2,5	+2,2	+2,4	+2,4	+2,8	+2,5	+2,9	+2,8	+2,5	+3,2	-
Buchkredite an private Haushalte in Deutschland ³	gg. Vj. in %	+1,2	+2,1	+2,9	+2,8	+2,9	+3,0	+2,9	+2,9	+3,0	+2,9	+3,0	+2,9	-
darunter:														
Wohnungsbaukredite	gg. Vj. in %	+2,2	+3,4	+3,7	+3,5	+3,7	+3,7	+3,7	+3,7	+3,8	+3,7	+3,7	+3,7	-
Aktienmärkte (Monatsdurchschnitte)														
Deutscher Aktienindex (DAX 30) ⁴	Index	9537	10969	10196	9674	9963	10332	10813	10530	10504	10619	10596	11226	11620
	gg. Vp. in %	+14,8	+15,0	-7,1	-9,0	+3,0	+3,7	+4,7	+5,7	-0,2	+1,1	-0,2	+5,9	+3,5
Dow Jones Euro Stoxx (50) ⁵	Index	3145	3445	3005	2977	2975	2975	3093	2993	3012	3042	3026	3210	3299
	gg. Vp. in %	+12,6	+9,5	-12,8	-10,7	-0,1	0,0	+4,0	+2,5	+0,6	+1,0	-0,5	+6,1	+2,8
Standard & Poor's 500 ⁵	Index	1931	2061	2093	1949	2076	2161	2186	2177	2159	2143	2167	2247	2273
	gg. Vp. in %	+17,6	+6,7	+1,5	-5,1	+6,5	+4,1	+1,1	+1,4	-0,9	-0,7	+1,1	+3,7	+1,2
Nikkei 225 ⁵	Index	15475	19166	16924	16870	16389	16502	17935	16593	16730	17036	17686	19082	19199
	gg. Vp. in %	+14,3	+23,8	-11,7	-11,4	-2,9	+0,7	+8,7	+2,5	+0,8	+1,8	+3,8	+7,9	+0,6

Quellen: STOXX, Europäische Zentralbank, Deutsche Bundesbank, Deutsche Börse AG, Dow Jones & Company

1 STOXX GC Pooling Index, 3 Monate

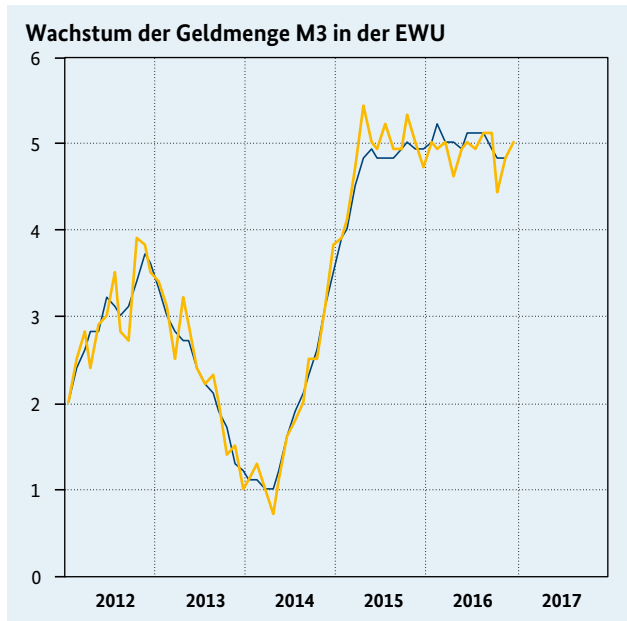
2 Saisonbereinigt, Verfahren Census X-12-ARIMA;

3 Ursprungszahlen;

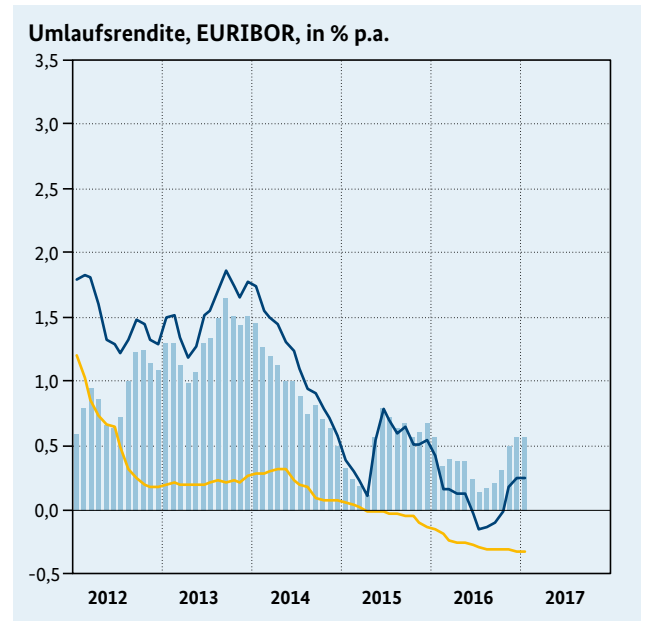
4 Performanceindex (mit Bereinigung um Dividendenzahlungen und Kapitalveränderungen);

5 Kurs- bzw. Preisindex.

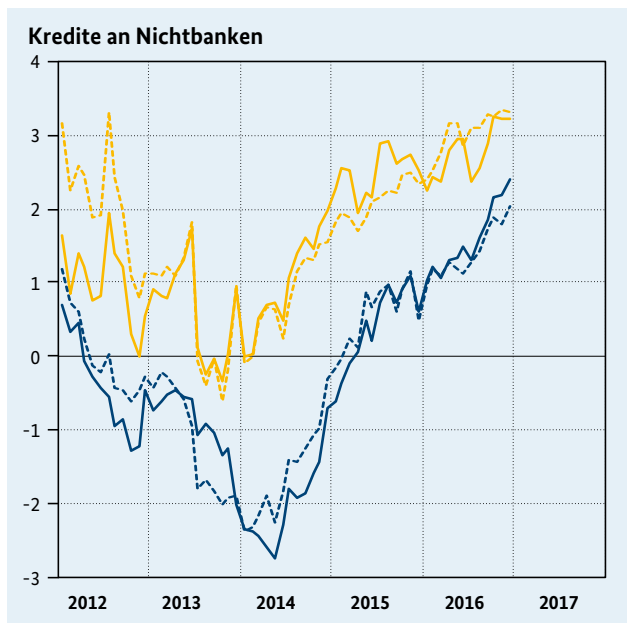
7.2 Monetäre Entwicklung und Zinsstruktur



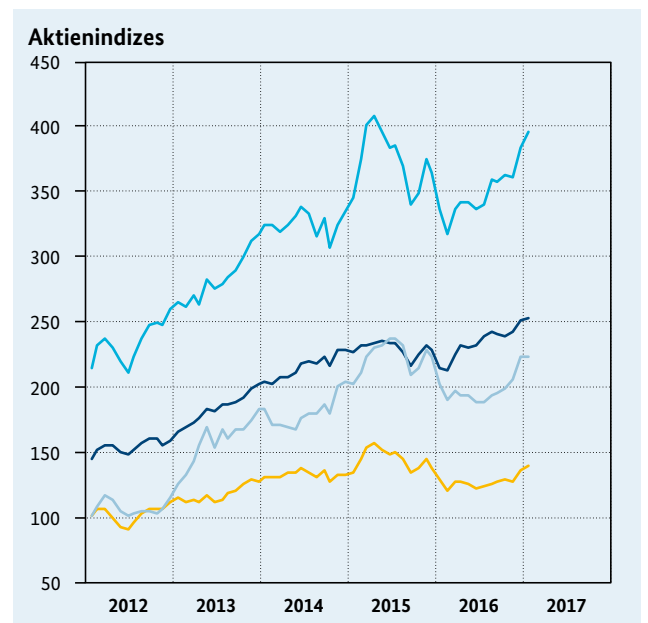
saisonbereinigt, Veränderung gegen Vorjahr in %¹
 — monatlich
 — gleitender 3-Monatsdurchschnitt



— EURIBOR 3-Monatsgeld²
 — Bundesanleihen mit 10-jähriger Restlaufzeit²
 ■ Differenz: Bundesanleihen – EURIBOR



Veränderung gegen Vorjahr in %
 — Deutschland
 — EWU
 - - - Buchkredite Deutschland
 - - - Buchkredite EWU



Monatsdurchschnitte, Januar 2003 = 100
 — DAX 30³
 — Dow Jones Euro Stoxx (50)⁴
 — Standard & Poor's 500⁴
 — Nikkei 225⁴

Quelle: Deutsche Bundesbank.

1 Saisonbereinigungsverfahren Census X-12-ARIMA;

2 Monatsdurchschnitte;

3 Performanceindex (mit Bereinigung um Dividendenzahlungen und Kapitalveränderungen);

4 Kurs- bzw. Preisindex.