

# III. Übersichten und Grafiken

# 1. Gesamtwirtschaft

## 1.1 Bruttoinlandsprodukt und Verwendung<sup>1\*</sup>

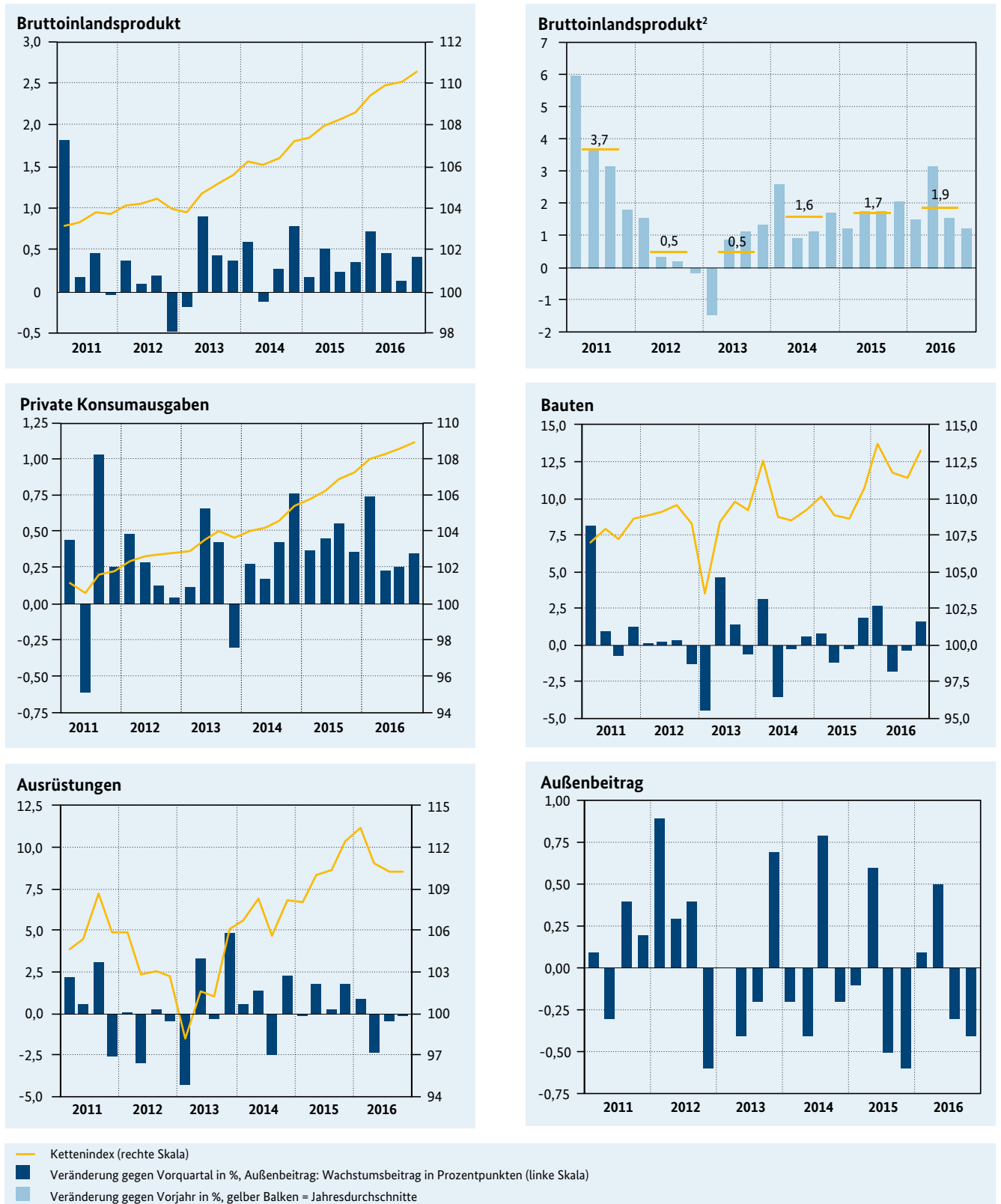
	Veränderungen gegen Vorzeitraum in % <sup>2</sup>										
	2014			2015				2016			
	2. Vj.	3. Vj.	4. Vj.	1. Vj.	2. Vj.	3. Vj.	4. Vj.	1. Vj.	2. Vj.	3. Vj.	4. Vj.
<b>Bruttoinlandsprodukt und Komponenten</b>											
Bruttoinlandsprodukt (BIP)	- 0,1	+ 0,3	+ 0,8	+ 0,2	+ 0,5	+ 0,2	+ 0,4	+ 0,7	+ 0,5	+ 0,1	+ 0,4
Inländische Verwendung	+ 0,3	- 0,5	+ 1,0	+ 0,3	0,0	+ 0,8	+ 1,0	+ 0,7	- 0,1	+ 0,5	+ 0,9
Private Konsumausgaben <sup>3</sup>	+ 0,2	+ 0,4	+ 0,8	+ 0,4	+ 0,4	+ 0,6	+ 0,4	+ 0,7	+ 0,2	+ 0,2	+ 0,3
Konsumausgaben des Staates	+ 0,2	+ 1,1	+ 0,6	+ 0,3	+ 0,7	+ 1,1	+ 1,3	+ 1,3	+ 0,9	+ 0,2	+ 0,8
Bruttoanlageinvestitionen	- 1,1	- 0,8	+ 1,1	+ 0,5	+ 0,1	+ 0,1	+ 1,6	+ 1,8	- 1,5	- 0,2	+ 0,8
Ausrüstungen	+ 1,5	- 2,5	+ 2,4	- 0,1	+ 1,8	+ 0,4	+ 1,8	+ 0,9	- 2,3	- 0,5	- 0,1
Bauten	- 3,4	- 0,2	+ 0,6	+ 0,9	- 1,2	- 0,2	+ 1,9	+ 2,7	- 1,7	- 0,3	+ 1,6
Sonstige Anlagen	+ 0,7	+ 0,4	- 0,1	+ 0,8	+ 0,4	+ 0,6	+ 0,4	+ 0,9	+ 0,7	+ 0,6	+ 0,3
Exporte	+ 0,6	+ 1,8	+ 2,0	+ 1,0	+ 1,6	0,0	- 0,7	+ 1,4	+ 1,2	- 0,3	+ 1,8
Importe	+ 1,6	+ 0,1	+ 2,7	+ 1,4	+ 0,4	+ 1,1	+ 0,6	+ 1,4	+ 0,1	+ 0,4	+ 3,1
<b>Wachstumsbeiträge in Prozentpunkten<sup>4</sup></b>											
Inländische Verwendung	+ 0,3	- 0,5	+ 0,9	+ 0,3	0,0	+ 0,7	+ 0,9	+ 0,6	- 0,1	+ 0,5	+ 0,8
Private Konsumausgaben <sup>3</sup>	+ 0,1	+ 0,2	+ 0,4	+ 0,2	+ 0,2	+ 0,3	+ 0,2	+ 0,4	+ 0,1	+ 0,1	+ 0,2
Konsumausgaben des Staates	0,0	+ 0,2	+ 0,1	+ 0,1	+ 0,1	+ 0,2	+ 0,3	+ 0,3	+ 0,2	0,0	+ 0,2
Bruttoanlageinvestitionen	- 0,2	- 0,2	+ 0,2	+ 0,1	0,0	0,0	+ 0,3	+ 0,4	- 0,3	0,0	+ 0,2
Ausrüstungen	+ 0,1	- 0,2	+ 0,2	0,0	+ 0,1	0,0	+ 0,1	+ 0,1	- 0,2	0,0	0,0
Bauten	- 0,4	0,0	+ 0,1	+ 0,1	- 0,1	0,0	+ 0,2	+ 0,3	- 0,2	0,0	+ 0,2
Sonstige Anlagen	0,0	0,0	0,0	0,0	0,0	0,0	0,0	0,0	0,0	0,0	0,0
Vorratsveränderung <sup>5</sup>	+ 0,4	- 0,8	+ 0,2	- 0,1	- 0,4	+ 0,2	+ 0,1	- 0,4	- 0,1	+ 0,3	+ 0,3
Außenbeitrag	- 0,4	+ 0,8	- 0,2	- 0,1	+ 0,6	- 0,5	- 0,6	+ 0,1	+ 0,5	- 0,3	- 0,4

	Veränderungen gegen Vorjahreszeitraum in % <sup>6</sup>											
							2015	2016				
	2011	2012	2013	2014	2015	2016	4. Vj.	1. Vj.	2. Vj.	3. Vj.	4. Vj.	
<b>Bruttoinlandsprodukt und Komponenten</b>												
Bruttoinlandsprodukt (BIP)	+ 3,7	+ 0,5	+ 0,5	+ 1,6	+ 1,7	+ 1,9	+ 2,1	+ 1,5	+ 3,2	+ 1,5	+ 1,2	
Inländische Verwendung	+ 2,9	- 0,8	+ 0,9	+ 1,4	+ 1,6	+ 2,3	+ 2,5	+ 2,3	+ 3,1	+ 2,0	+ 1,6	
Private Konsumausgaben <sup>3</sup>	+ 1,3	+ 1,3	+ 0,7	+ 0,9	+ 2,0	+ 2,0	+ 2,1	+ 2,1	+ 2,8	+ 1,5	+ 1,5	
Konsumausgaben des Staates	+ 0,9	+ 1,1	+ 1,2	+ 1,2	+ 2,7	+ 4,0	+ 3,4	+ 4,6	+ 4,8	+ 3,7	+ 3,2	
Bruttoanlageinvestitionen	+ 7,2	- 0,7	- 1,1	+ 3,4	+ 1,7	+ 2,3	+ 4,1	+ 3,2	+ 4,6	+ 1,4	+ 0,1	
Ausrüstungen	+ 6,8	- 3,2	- 2,1	+ 5,5	+ 3,7	+ 1,1	+ 6,4	+ 3,9	+ 4,4	- 0,5	- 2,6	
Bauten	+ 8,1	+ 0,5	- 1,1	+ 1,9	+ 0,3	+ 3,0	+ 3,1	+ 3,0	+ 5,4	+ 2,1	+ 1,3	
Sonstige Anlagen	+ 5,3	+ 1,1	+ 0,6	+ 4,0	+ 1,9	+ 2,6	+ 2,1	+ 2,4	+ 2,7	+ 2,7	+ 2,5	
Exporte	+ 8,3	+ 2,8	+ 1,9	+ 4,1	+ 5,2	+ 2,6	+ 3,6	+ 1,3	+ 4,6	+ 1,3	+ 3,3	
Importe	+ 7,0	- 0,1	+ 3,1	+ 4,0	+ 5,5	+ 3,7	+ 5,0	+ 3,2	+ 4,8	+ 2,4	+ 4,5	

Quelle: Statistisches Bundesamt.

- 1 Preisbereinigt, BIP Kettenindex 2010 = 100;
- 2 Kalender- und saisonbereinigt, Verfahren Census X-12-ARIMA;
- 3 Einschließlich private Organisationen ohne Erwerbszweck;
- 4 Rechnerischer Wachstumsbeitrag zum Bruttoinlandsprodukt;
- 5 Einschließlich Nettozugang an Wertsachen;
- 6 Ursprungszahlen von Kalenderunregelmäßigkeiten nicht bereinigt.

## 1.2 Entwicklung des Bruttoinlandsprodukts und wichtiger Verwendungskomponenten<sup>1</sup>



Quelle: Statistisches Bundesamt.

1 Preisbereinigt, BIP Kettenindex 2010=100;

2 Ursprungszahlen von Kalenderunregelmäßigkeiten nicht bereinigt.

### 1.3 Bruttowertschöpfung, gesamtwirtschaftliche Kennzahlen und Prognosespektrum

	Veränderungen gegen Vorzeitraum in % <sup>1</sup>										
	2014			2015				2016			
	2. Vj.	3. Vj.	4. Vj.	1. Vj.	2. Vj.	3. Vj.	4. Vj.	1. Vj.	2. Vj.	3. Vj.	4. Vj.
<b>Bruttowertschöpfung nach Wirtschaftsbereichen<sup>2</sup></b>											
Bruttowertschöpfung	- 0,4	+ 0,4	+ 0,7	+ 0,3	+ 0,4	+ 0,2	+ 0,1	+ 1,0	+ 0,5	+ 0,1	+ 0,4
Produzierendes Gewerbe (ohne Baugewerbe)	- 0,3	+ 0,4	+ 1,0	- 0,6	+ 0,9	+ 0,3	- 0,5	+ 1,1	0,0	+ 0,7	- 0,1
Baugewerbe	- 2,9	- 0,5	- 0,9	+ 2,1	- 1,5	- 0,5	+ 0,8	+ 3,0	- 0,7	- 0,6	+ 1,4
Handel, Verkehr und Gastgewerbe	- 0,4	+ 0,4	+ 1,3	+ 0,3	+ 0,2	- 0,1	+ 0,3	+ 1,4	+ 0,6	- 0,5	+ 1,3
Finanz- und Versicherungsdienstleister	- 2,2	- 0,1	+ 1,1	+ 0,7	+ 0,6	- 0,7	- 1,3	+ 3,8	- 0,9	+ 0,8	+ 0,4
Unternehmensdienstleister	- 0,5	+ 1,4	- 0,1	+ 0,9	+ 0,3	+ 0,9	+ 0,5	+ 0,1	+ 1,5	- 0,3	+ 0,3
Öffentliche Dienstleister, Erziehung, Gesundheit	0,0	+ 0,3	+ 1,1	+ 0,7	+ 0,1	+ 0,3	+ 0,3	+ 0,8	+ 0,4	+ 0,3	+ 0,1

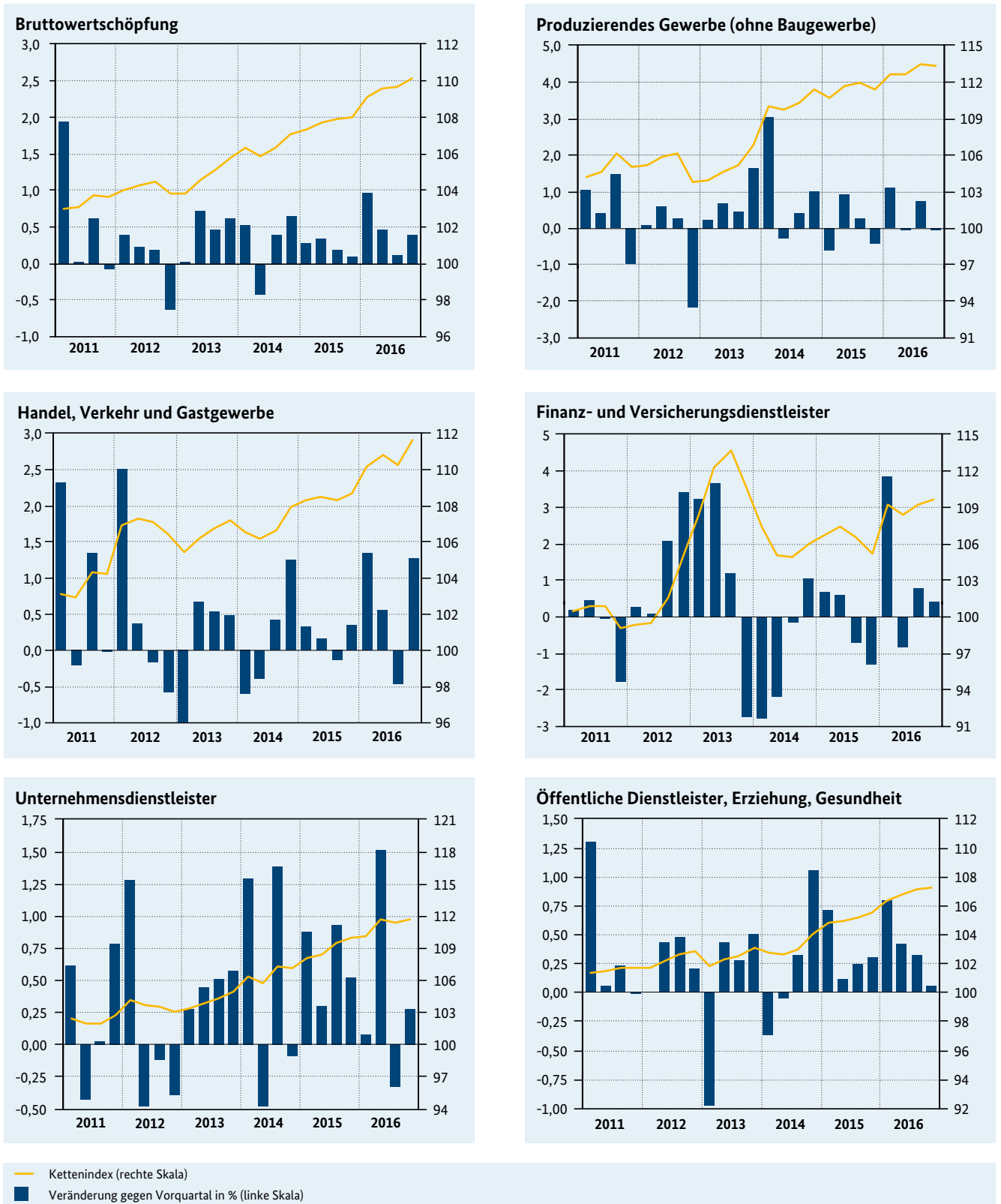
	Veränderungen gegen Vorjahreszeitraum in % <sup>3</sup>										
	2015						2016				
	2011	2012	2013	2014	2015	2016	4. Vj.	1. Vj.	2. Vj.	3. Vj.	4. Vj.
<b>Preisentwicklung</b>											
Preisindex	+ 1,1	+ 1,5	+ 2,0	+ 1,8	+ 2,0	+ 1,4	+ 2,1	+ 1,7	+ 1,5	+ 1,3	+ 1,2
Inländische Verwendung	+ 2,1	+ 1,6	+ 1,6	+ 1,4	+ 0,9	+ 1,0	+ 1,0	+ 0,8	+ 0,8	+ 0,9	+ 1,3
Private Konsumausgaben	+ 2,0	+ 1,5	+ 1,1	+ 1,0	+ 0,6	+ 0,6	+ 0,6	+ 0,5	+ 0,4	+ 0,6	+ 1,1
<b>Kennzahlen</b>											
Erwerbstätige <sup>3</sup>	+ 1,4	+ 1,2	+ 0,6	+ 0,8	+ 0,9	+ 1,0	+ 1,2	+ 1,3	+ 1,2	+ 0,8	+ 0,6
Arbeitsvolumen <sup>4</sup>	+ 1,6	- 0,1	- 0,3	+ 1,2	+ 0,9	+ 0,7	+ 1,8	- 0,2	+ 2,9	+ 0,6	- 0,6
Arbeitsproduktivität <sup>5</sup>	+ 2,3	- 0,7	- 0,1	+ 0,8	+ 0,8	+ 0,9	+ 0,9	+ 0,2	+ 2,0	+ 0,7	+ 0,6
Lohnkosten je Arbeitnehmer <sup>6</sup>	+ 3,0	+ 2,5	+ 1,8	+ 2,8	+ 2,5	+ 2,3	+ 2,4	+ 2,6	+ 2,0	+ 2,3	+ 2,3
Lohnstückkosten <sup>7</sup>	+ 0,7	+ 3,2	+ 1,9	+ 2,0	+ 1,6	+ 1,4	+ 1,5	+ 2,4	0,0	+ 1,6	+ 1,7
verfügbares Einkommen <sup>8</sup>	+ 3,0	+ 2,4	+ 1,5	+ 2,3	+ 3,1	+ 2,8	+ 3,2	+ 2,7	+ 3,4	+ 2,2	+ 2,8
Terms of Trade	- 2,7	- 0,2	+ 1,1	+ 1,3	+ 2,6	+ 1,5	+ 2,6	+ 2,4	+ 2,3	+ 1,4	+ 0,2

Prognose Bruttoinlandsprodukt <sup>9</sup>		Veränderung in % gegen Vorjahr		
Institution		Stand	2017	2018
Institute	Gemeinschaftsdiagnose (Institute)	04/2017	+ 1,5	+ 1,8
DIW	Deutsches Institut für Wirtschaftsforschung	03/2017	+ 1,4	+ 1,7
HWWI	Hamburgisches WeltWirtschaftsinstitut	03/2017	+ 1,1	+ 1,6
IfW	Institut für Weltwirtschaft	03/2017	+ 1,7	+ 2,0
IWH	Institut für Wirtschaftsforschung Halle	03/2017	+ 1,3	+ 1,6
OECD	Organisation for Economic Co-operation and Development	03/2017	(+1,8) <sup>a</sup>	(+1,7) <sup>a</sup>
RWI	Rheinisch-Westfälisches Institut für Wirtschaftsforschung	03/2017	+ 1,3	+ 1,8
EU	Europäische Kommission	02/2017	+ 1,6	+ 1,8
Bundesregierung	Jahresprojektion	01/2017	+ 1,4	+ 1,6
IWF	Internationaler Währungsfonds	01/2017	(+ 1,5) <sup>a</sup>	(+ 1,5) <sup>a</sup>
ifo	ifo Institut für Wirtschaftsforschung	12/2016	+ 1,5	+ 1,7

Quellen: Statistisches Bundesamt, Institute, internationale Organisationen.

- 1 Preisbereinigt, Kettenindex 2010 = 100, kalender- und saisonbereinigt, Verfahren Census X-12-ARIMA; 2 Ohne Nettogütersteuern; 3 Inlandskonzept; 4 Geleistete Arbeitsstunden der Erwerbstätigen (IAB der Bundesagentur für Arbeit, Nürnberg); 5 BIP je Erwerbstätigen; 6 Arbeitnehmerentgelt je Arbeitnehmer im Inland; 7 Lohnkosten (Arbeitnehmerentgelt je Arbeitnehmer) in Relation zur Arbeitsproduktivität (BIP bzw. Bruttowertschöpfung preisbereinigt je Erwerbstätigen); 8 Der privaten Haushalte; 9 Ursprungszahlen; a Kalenderbereinigte Werte.

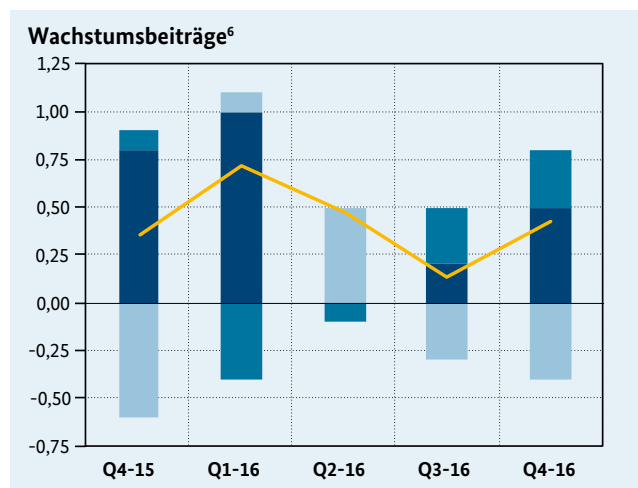
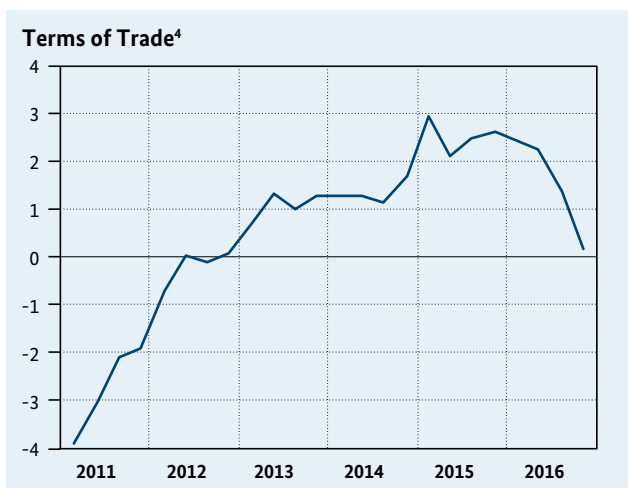
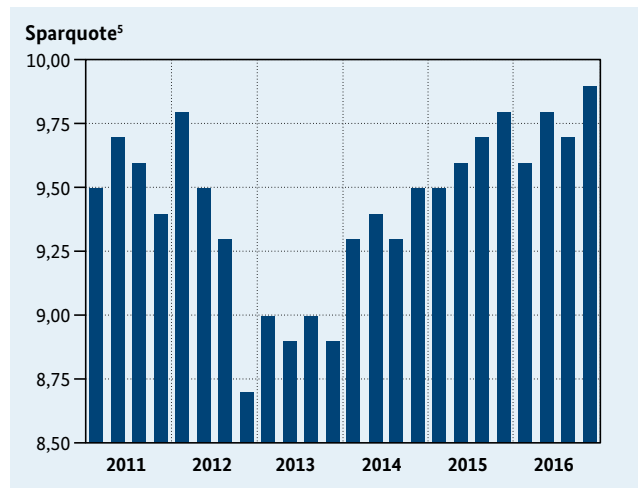
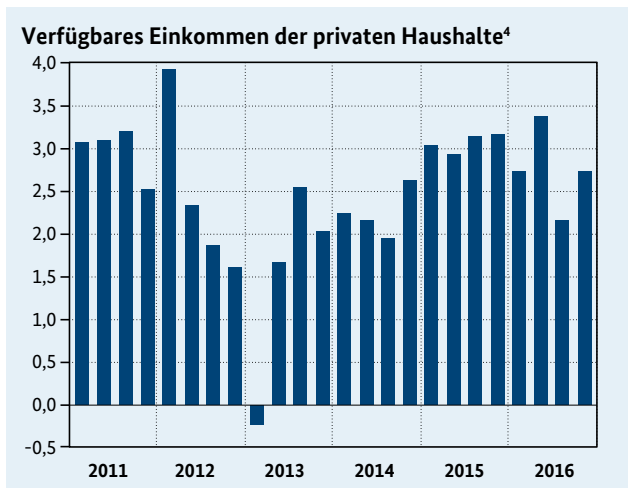
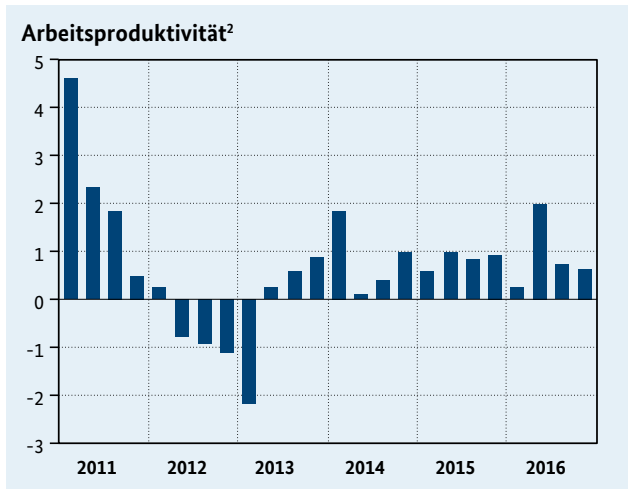
### 1.4 Bruttowertschöpfung nach Wirtschaftsbereichen<sup>1</sup>



Quelle: Statistisches Bundesamt.

<sup>1</sup> Preisbereinigt, Kettenindex 2010 = 100, kalender- und saisonbereinigte Werte, Verfahren Census X-12-ARIMA.

### 1.5 Entwicklung wichtiger gesamtwirtschaftlicher Kennzahlen<sup>1</sup>



■ Veränderung gegen Vorjahr in %

■ Außenbeitrag ■ Vorratsveränderungen  
 ■ Inländische Verwendung (ohne Vorratsveränderungen)  
 — reales BIP gegen Vorquartal in %

Quelle: Statistisches Bundesamt.

1 Preisbereinigt, Kettenindex 2010 = 100; 2 Reales BIP je Erwerbstätigen, Ursprungszahlen;

3 Lohnkosten zur Arbeitsproduktivität, Ursprungszahlen; 4 Ursprungszahlen; 5 Saisonbereinigt, Verfahren Census X-12-ARIMA;

6 Wachstumsbeiträge, Verfahren Census X-12-ARIMA.

## 1.6 Internationaler Vergleich

					2014				2015				2016			
	2013	2014	2015	2016	1. Vj.	2. Vj.	3. Vj.	4. Vj.	1. Vj.	2. Vj.	3. Vj.	4. Vj.	1. Vj.	2. Vj.	3. Vj.	4. Vj.
<b>Bruttoinlandsprodukt<sup>1</sup></b>	<b>Veränderungen gg. Vorperiode in %</b>															
Deutschland	+ 0,5	+ 1,6	+ 1,7	+ 1,9	+ 0,6	- 0,1	+ 0,3	+ 0,8	+ 0,2	+ 0,5	+ 0,2	+ 0,4	+ 0,7	+ 0,5	+ 0,1	+ 0,4
Eurozone (EZ 19) <sup>2</sup>	- 0,3	+ 1,2	+ 2,0	+ 1,8	+ 0,4	+ 0,2	+ 0,4	+ 0,4	+ 0,8	+ 0,4	+ 0,3	+ 0,4	+ 0,6	+ 0,3	+ 0,4	+ 0,5
Europäische Union (EU 28) <sup>3</sup>	+ 0,2	+ 1,6	+ 2,2	+ 1,9	+ 0,5	+ 0,3	+ 0,5	+ 0,5	+ 0,8	+ 0,4	+ 0,4	+ 0,5	+ 0,5	+ 0,4	+ 0,4	+ 0,6
Japan	+ 2,0	+ 0,3	+ 1,2	+ 1,0	+ 1,1	- 1,8	- 0,2	+ 0,7	+ 1,3	0,0	+ 0,2	- 0,2	+ 0,5	+ 0,5	+ 0,3	+ 0,3
USA	+ 1,7	+ 2,4	+ 2,6	+ 1,6	- 0,3	+ 1,0	+ 1,2	+ 0,6	+ 0,5	+ 0,6	+ 0,5	+ 0,2	+ 0,2	+ 0,4	+ 0,9	+ 0,5
China	+ 7,7	+ 7,2	+ 6,8	+ 6,8	+ 1,5	+ 1,8	+ 1,8	+ 1,9	+ 2,0	+ 1,7	+ 1,8	+ 1,5	+ 1,3	+ 1,9	+ 1,8	+ 1,7

	<b>in % des BIP<sup>4</sup></b>															
	2013	2014	2015	2016	2016	2016	2016	2016	2016	2016	2016	2016	2016	2016	2016	2016
<b>Leistungsbilanzsaldo</b>	<b>in % des BIP<sup>4</sup></b>															
Deutschland	+ 6,8	+ 7,6	+ 8,6	+ 8,3	+ 7,3	+ 6,9	+ 8,1	+ 8,0	+ 8,2	+ 8,4	+ 9,3	+ 8,6	+ 8,7	+ 8,8	+ 7,9	+ 7,7
Eurozone (EZ 19) <sup>2</sup>	+ 2,2	+ 2,5	+ 3,2	+ 3,3	+ 2,4	+ 1,9	+ 2,7	+ 3,0	+ 3,2	+ 3,1	+ 3,5	+ 3,1	+ 3,5	+ 3,8	+ 3,3	+ 2,7
Europäische Union (EU 28) <sup>3</sup>	+ 1,1	+ 1,0	+ 1,3	+ 1,8	+ 0,7	+ 0,8	+ 1,0	+ 1,3	+ 1,3	+ 1,4	+ 1,2	+ 1,3	+ 1,3	+ 1,8	+ 1,5	+ 2,4
Japan	+ 0,9	+ 0,8	+ 3,1	+ 3,7	- 0,2	+ 0,2	+ 0,2	+ 0,6	+ 0,7	+ 0,8	+ 0,7	+ 0,8	+ 1,0	+ 0,9	+ 0,9	+ 0,9
USA	- 2,2	- 2,2	- 2,5	- 2,6	- 2,2	- 2,2	- 2,2	- 2,4	- 2,6	- 2,5	- 2,7	- 2,5	- 2,9	- 2,6	- 2,5	- 2,4
China	+ 1,5	+ 2,3	+ 2,7	+ 1,8	0,0	+ 0,5	+ 0,5	+ 0,4	+ 0,5	+ 0,5	+ 0,4	+ 0,4	+ 0,3	+ 0,4	+ 0,4	+ 0,1

				2016									2017			
	2014	2015	2016	März	April	Mai	Juni	Juli	Aug.	Sept.	Okt.	Nov.	Dez.	Jan.	Feb.	März
<b>Arbeitslosenquoten<sup>5</sup></b>	<b>in %</b>															
Deutschland	5,0	4,6	4,2	4,3	4,3	4,2	4,2	4,1	4,1	4,0	4,0	4,0	3,9	3,9	3,8	-
Eurozone (EZ 19) <sup>2</sup>	11,6	10,9	10,0	10,2	10,2	10,1	10,1	10,0	9,9	9,9	9,8	9,7	9,6	9,6	9,5	-
Europäische Union (EU 28) <sup>3</sup>	10,2	9,4	8,6	8,7	8,7	8,7	8,6	8,5	8,5	8,4	8,3	8,3	8,2	8,1	8,0	-
Japan	3,6	3,4	3,1	3,2	3,2	3,2	3,1	3,0	3,1	3,0	3,0	3,1	3,1	3,0	2,8	-
USA	6,2	5,3	4,9	5,0	5,0	4,7	4,9	4,9	4,9	4,9	4,8	4,6	4,7	4,8	4,7	4,5
China	4,1	4,1	4,0	4,0	4,1	4,1	4,1	4,0	4,0	4,0	4,0	4,0	4,0	-	-	-

	<b>Veränderungen gg. Vorjahreszeitraum in %</b>															
	2013	2014	2015	2016	2016	2016	2016	2016	2016	2016	2016	2016	2016	2016	2016	2016
<b>Verbraucherpreise</b>	<b>Veränderungen gg. Vorjahreszeitraum in %</b>															
Deutschland	+ 0,8	+ 0,1	+ 0,4	+ 0,1	- 0,3	0,0	+ 0,2	+ 0,4	+ 0,3	+ 0,5	+ 0,7	+ 0,7	+ 1,7	+ 1,9	+ 2,2	+ 1,5
Eurozone (EZ 19) <sup>2</sup>	+ 0,4	0,0	+ 0,2	0,0	- 0,2	- 0,1	+ 0,1	+ 0,2	+ 0,2	+ 0,4	+ 0,5	+ 0,6	+ 1,1	+ 1,8	+ 2,0	+ 1,5
Europäische Union (EU 28) <sup>3</sup>	+ 0,6	0,0	+ 0,3	0,0	- 0,2	- 0,1	+ 0,1	+ 0,2	+ 0,3	+ 0,4	+ 0,5	+ 0,6	+ 1,2	+ 1,7	+ 1,9	-
Japan	+ 2,8	+ 0,8	- 0,1	0,0	- 0,3	- 0,4	- 0,3	- 0,5	- 0,5	- 0,5	+ 0,2	+ 0,5	+ 0,3	+ 0,5	+ 0,2	-
USA	+ 1,6	+ 0,1	+ 1,3	+ 0,9	+ 1,1	+ 1,0	+ 1,0	+ 0,8	+ 1,1	+ 1,5	+ 1,6	+ 1,7	+ 2,1	+ 2,5	+ 2,7	-
China	+ 2,0	+ 1,4	+ 2,0	+ 2,3	+ 2,3	+ 2,0	+ 1,9	+ 1,8	+ 1,3	+ 1,9	+ 2,1	+ 2,3	+ 2,1	+ 2,5	+ 0,8	+ 0,9

Quellen: Statistisches Bundesamt, OECD, Eurostat, National Bureau of Statistics of China.

1 Preisbereinigt, Jahresangaben auf Basis von Ursprungszahlen, Quartalsangaben auf Basis von saisonbereinigten Werten;

2 Eurozone 19 Mitgliedstaaten (Stand 01.01.2015);

3 Europäische Union 28 Mitgliedstaaten (Stand 01.07.2013);

4 Jeweilige Preise, saisonbereinigte Angaben;

5 Abgrenzung nach ILO, saisonbereinigte Angaben.

## 1.7 Internationaler Vergleich – Konjunkturindikatoren

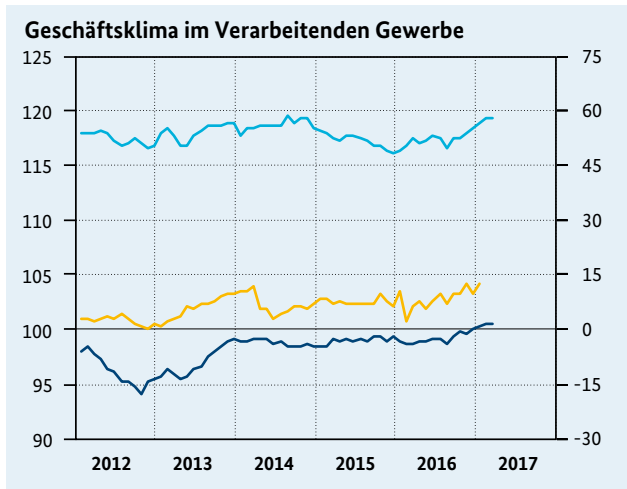
				2016			2017	2016			2017		
	2014	2015	2016	2. Vj.	3. Vj.	4. Vj.	1. Vj.	Nov.	Dez.	Jan.	Feb.	März	April
<b>Welt</b>													
OECD & major six CLI <sup>1</sup>	100,3	99,8	99,5	99,4	99,6	99,8	-	99,8	99,9	100,0	100,0	-	-
CPB Welt Industrieproduktion <sup>2</sup>	112,9	115,0	117,0	116,4	117,1	118,5	-	118,8	118,9	119,1	-	-	-
CPB Welthandel <sup>2</sup>	111,3	113,6	115,1	114,3	114,9	116,6	-	117,2	118,2	118,2	-	-	-
S&P GSCI Rohstoff Index	4642	2852	2225	2311	2235	2308	2353	2308	2417	2383	2389	2295	-
<b>Eurozone</b>													
Vertrauensindikator für die Industrie <sup>3</sup>	- 3,8	- 3,1	- 2,7	- 3,4	- 2,9	- 0,6	1,1	- 1,1	0,0	0,8	1,3	1,2	-
Industrieproduktion <sup>4</sup>	101,3	103,5	105,0	104,5	104,9	105,9	-	106,8	105,6	105,9	105,6	-	-
Langfristige Renditen, 10-jährige Staatsanleihen	2,0	1,2	0,9	0,9	0,6	0,9	1,2	1,0	1,0	1,1	1,3	1,3	-
Konsumentenvertrauen <sup>5</sup>	-10,2	- 6,2	- 7,7	- 7,8	- 8,2	- 6,4	- 5,3	- 6,2	- 5,1	- 4,8	- 6,2	- 5,0	-
<b>USA</b>													
Einkaufsmanager-Index Verarbeitendes Gewerbe <sup>6</sup>	55,6	51,4	51,5	51,5	51,1	53,3	57,0	53,5	54,5	56,0	57,7	57,2	-
Industrieproduktion <sup>7</sup>	105,1	104,4	103,1	102,9	103,1	103,3	-	103,0	103,8	103,6	103,7	-	-
Langfristige Renditen, 10-jährige Staatsanleihen	2,5	2,1	1,8	1,8	1,6	2,1	2,4	2,2	2,5	2,4	2,4	2,5	-
Konsumentenvertrauen <sup>8</sup>	86,9	98,0	99,8	94,8	100,7	107,8	117,8	109,4	113,3	111,6	116,1	125,6	-
<b>Japan</b>													
All-Industry-Activity-Index <sup>9</sup>	102,2	102,5	102,7	102,4	102,9	103,5	-	104,1	103,1	104,1	-	-	-
Industrieproduktion <sup>10</sup>	99,1	97,9	97,4	96,2	97,6	99,7	-	99,9	100,6	100,3	102,2	-	-
Langfristige Renditen, 10-jährige Staatsanleihen	0,5	0,3	- 0,1	- 0,2	- 0,1	0,0	0,1	0,0	0,0	0,1	0,1	0,1	0,0
Konsumentenvertrauen <sup>11</sup>	39,3	41,3	41,7	41,2	42,1	42,2	43,4	41,1	43,0	43,1	43,2	43,9	-
<b>China</b>													
Vertrauensindikator für die Industrie <sup>12</sup>	50,7	49,9	50,3	50,1	50,2	51,4	51,6	51,7	51,4	51,3	51,6	51,8	-
Industrieproduktion <sup>13</sup>	+ 8,3	+ 6,1	+ 6,1	+ 6,1	+ 6,1	+ 6,1	-	+ 6,2	+ 6,0	-	+ 6,3	-	-
Langfristige Renditen, 10-jährige Staatsanleihen	4,2	3,4	2,9	2,9	2,8	2,9	3,3	3,0	3,0	3,3	3,3	-	-
Konsumentenvertrauen <sup>14</sup>	104,7	105,9	104,4	101,2	105,7	108,1	-	108,6	108,4	109,2	112,6	-	-

Quellen: OECD, CPB, Standard & Poor's, Eurostat, EU-Kommission, ISM, FED, University of Michigan, Japanese MITI, Japanese Cabinet Office, National Bureau of Statistics of China, China Federation of Logistics and Purchasing, Macrobond.

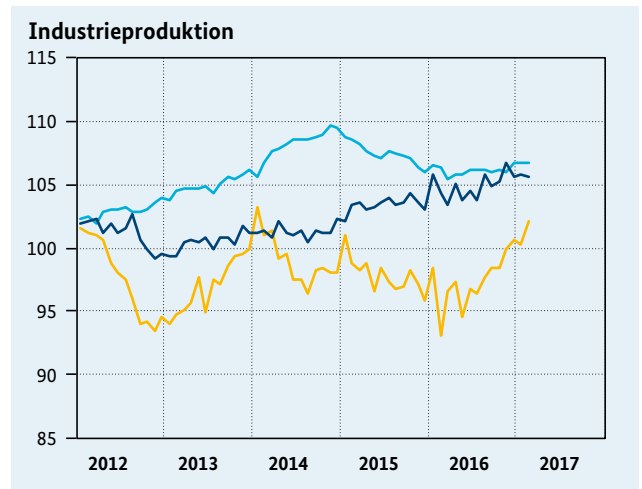
- 1 OECD Composite Leading Indicator, amplitude & seasonal adjusted;
- 2 Index 2010 = 100, preis- und saisonbereinigt;
- 3 DG ECFIN Business Climate Indicator, Salden, saisonbereinigt;
- 4 Index 2010 = 100, preis-, kalender- und saisonbereinigt;
- 5 DG ECFIN Consumer Confidence Indicator, Salden, saisonbereinigt;
- 6 Zusammengesetzter Diffusionsindex, Salden positiver und negativer Antworten, Mittelwert = 50, saisonbereinigt;
- 7 Index 2012 = 100, preis-, kalender- und saisonbereinigt;
- 8 Conference Board, Index 1985 = 100, saisonbereinigt;
- 9 Index 2010 = 100, saisonbereinigt;
- 10 Index 2010 = 100, preis- und saisonbereinigt;
- 11 Gesamtindex, saisonbereinigt;
- 12 Manufacturing PMI, Index, Wachstumsschwelle = 50, saisonbereinigt;
- 13 Jahresraten auf Basis von Ursprungszahlen;
- 14 Consumer Confidence Index, Wachstumsschwelle = 100.



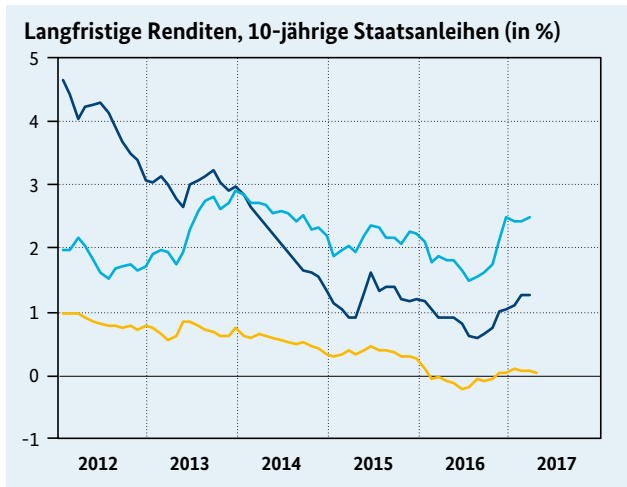
## 1.8 Internationaler Vergleich – Entwicklung der Konjunkturindikatoren



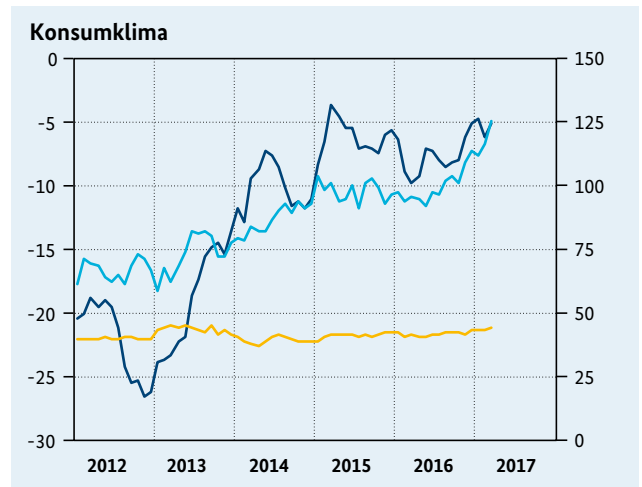
— USA-Einkaufsmanager-Index Verarbeitendes Gewerbe (rechte Skala)<sup>1</sup>  
 — Japan-All-Industry-Activity-Index (linke Skala)<sup>2</sup>  
 — Vertrauensindikator für die Industrie in der Eurozone (rechte Skala)<sup>3</sup>



— Eurozone<sup>6</sup>  
 — USA<sup>4</sup>  
 — Japan<sup>5</sup>



— Eurozone  
 — USA  
 — Japan



— Eurozone (linke Skala)<sup>9</sup>  
 — USA (rechte Skala)<sup>7</sup>  
 — Japan (rechte Skala)<sup>8</sup>  
 Zeitreihen nicht direkt miteinander vergleichbar.

Quellen: ISM, Japanese MITI, EU-Kommission, FED, Eurostat, University of Michigan.

- 1 Zusammengesetzter Diffusionsindex, Salden positiver und negativer Antworten, Mittelwert = 50, saisonbereinigt;
- 2 Index 2010 = 100, saisonbereinigt;
- 3 DG ECFIN Business Climate Indicator, Salden, saisonbereinigt;
- 4 Index 2010 = 100 (eigene Berechnung), preis-, kalender- und saisonbereinigt;
- 5 Index 2010 = 100, preis- und saisonbereinigt;
- 6 Index 2010 = 100, preis-, kalender- und saisonbereinigt;
- 7 Conference Board, Index 1985 = 100, saisonbereinigt;
- 8 Gesamtindex, saisonbereinigt;
- 9 DG ECFIN Consumer Confidence Indicator, Salden, saisonbereinigt.

## 2. Produzierendes Gewerbe

### 2.1 Produktion, Umsätze, Kapazitätsauslastung

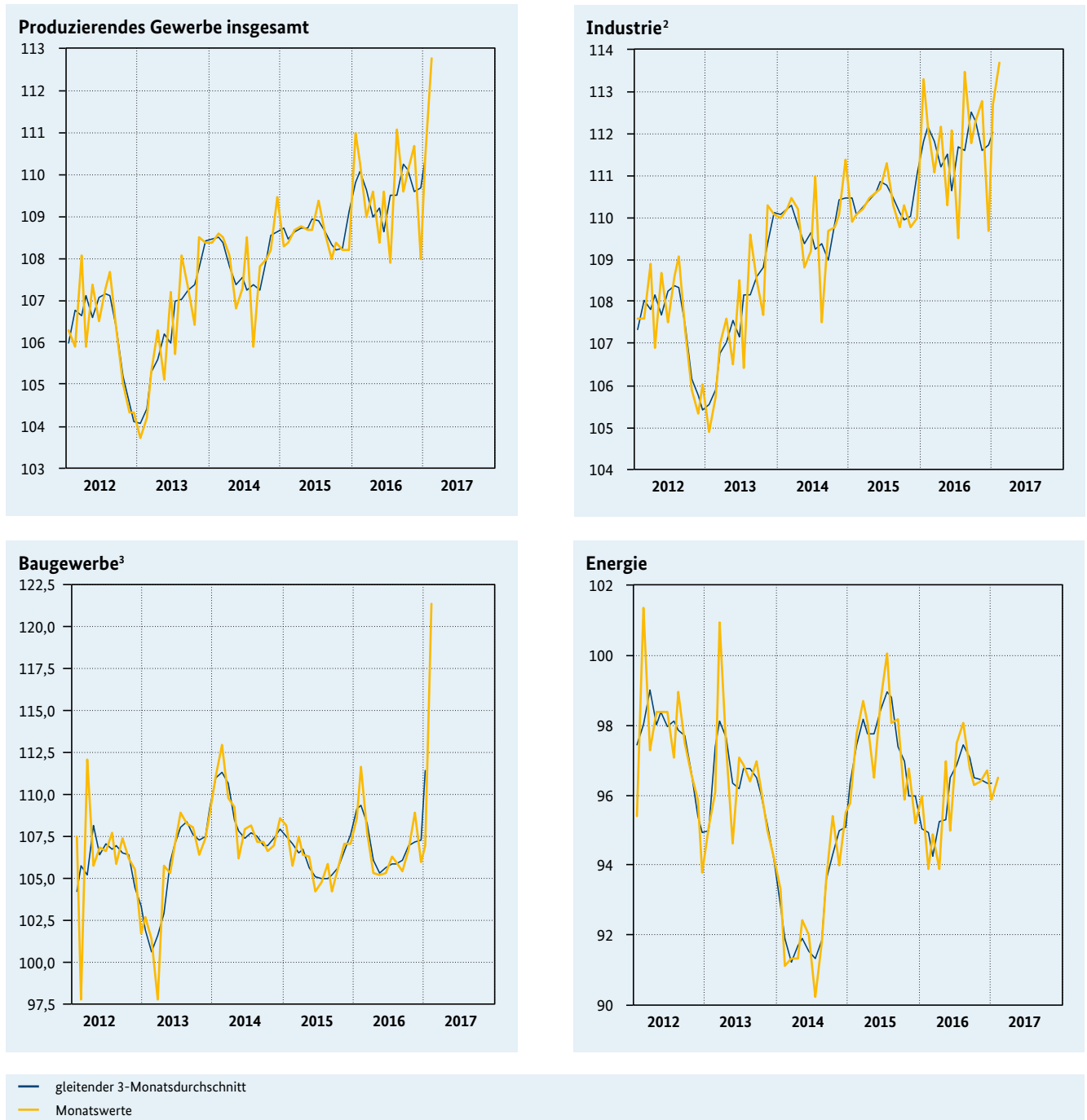
Bundesrepublik Deutschland

		2016				2016				2017				
		2014	2015	2016	1. Vj.	2. Vj.	3. Vj.	4. Vj.	Sept.	Okt.	Nov.	Dez.	Jan.	Feb.
<b>Produktion<sup>1</sup></b>														
<b>Produzierendes Gewerbe</b>	Index	108,0	108,5	109,6	110,1	109,2	109,5	109,6	109,6	110,1	110,7	108,0	110,4	112,8
	gg. Vp. in %	1,5	0,5	1,0	1,7	-0,8	0,3	0,1	-1,4	0,5	0,5	-2,4	2,2	2,2
	gg. Vj. in %	1,4	0,6	1,0	1,5	0,5	0,8	1,3	1,4	1,6	2,3	-0,1	-0,5	2,5
<b>Industrie<sup>2</sup></b>	Index	109,9	110,3	111,7	112,2	111,5	111,6	111,6	111,8	112,3	112,8	109,7	112,7	113,7
	gg. Vp. in %	2,0	0,4	1,3	2,0	-0,6	0,1	0,0	-1,5	0,4	0,4	-2,7	2,7	0,9
	gg. Vj. in %	1,9	0,5	1,3	1,8	0,9	1,0	1,5	1,8	1,7	2,7	-0,3	-0,4	1,4
Vorleistungsgüter	Index	106,3	106,2	107,3	107,6	106,9	106,9	107,7	107,5	107,4	108,4	107,2	108,6	109,0
	gg. Vp. in %	1,8	-0,1	1,0	1,4	-0,7	0,0	0,7	-0,2	-0,1	0,9	-1,1	1,3	0,4
	gg. Vj. in %	1,8	-0,1	1,0	1,3	0,6	0,7	1,5	1,2	1,9	2,2	0,3	0,9	0,8
Investitionsgüter	Index	116,6	117,7	119,5	120,2	119,2	119,5	119,0	119,5	120,7	120,7	115,5	120,4	121,7
	gg. Vp. in %	2,4	0,9	1,5	2,3	-0,8	0,3	-0,4	-2,6	1,0	0,0	-4,3	4,2	1,1
	gg. Vj. in %	2,3	0,9	1,5	2,5	1,3	1,1	1,3	2,0	1,1	3,5	-0,9	-1,6	1,7
Konsumgüter	Index	101,9	102,1	103,4	103,4	103,6	103,5	103,0	103,4	103,5	104,1	101,5	103,9	105,4
	gg. Vp. in %	1,4	0,2	1,3	2,2	0,2	-0,1	-0,5	-1,3	0,1	0,6	-2,5	2,4	1,4
	gg. Vj. in %	1,3	0,1	1,4	1,6	0,8	1,0	1,9	2,6	3,3	2,0	0,2	-0,2	2,3
<b>Baugewerbe</b>	Index	108,5	106,1	106,9	109,3	105,3	105,9	107,2	105,4	106,7	108,9	106,0	106,9	121,4
	gg. Vp. in %	2,7	-2,2	0,8	2,5	-3,7	0,6	1,2	-0,6	1,2	2,1	-2,7	0,8	13,6
	gg. Vj. in %	2,7	-2,2	0,8	2,9	-0,3	0,8	0,6	0,9	0,8	1,7	-0,9	-2,5	11,6
Bauhauptgewerbe <sup>3</sup>	Index	119,8	119,0	120,1	122,9	116,4	118,7	122,4	118,0	120,4	124,9	121,9	118,0	142,4
	gg. Vp. in %	5,3	-0,7	0,9	1,4	-5,3	2,0	3,1	-1,3	2,0	3,7	-2,4	-3,2	20,7
	gg. Vj. in %	5,3	-0,7	0,9	3,3	-1,0	1,2	1,1	0,2	0,2	2,6	0,0	-4,2	16,8
Ausbaugewerbe	Index	98,2	94,3	95,0	97,0	95,2	94,3	93,4	93,9	94,3	94,3	91,6	96,8	102,4
	gg. Vp. in %	0,0	-4,0	0,7	3,9	-1,9	-0,9	-1,0	0,2	0,4	0,0	-2,9	5,7	5,8
	gg. Vj. in %	0,0	-3,9	0,7	2,1	0,8	0,4	0,1	1,8	1,6	0,6	-1,5	-0,5	5,9
<b>Energie<sup>4</sup></b>	Index	92,7	97,5	96,0	94,9	95,3	97,5	96,5	96,8	96,3	96,4	96,7	95,9	96,5
	gg. Vp. in %	-3,8	5,2	-1,5	-1,1	0,4	2,3	-1,0	-1,3	-0,5	0,1	0,3	-0,8	0,6
	gg. Vj. in %	-3,8	5,2	-1,5	-2,7	-2,4	-1,4	0,6	-1,5	0,5	-0,4	1,7	0,0	2,7
<b>Umsätze in der Industrie<sup>1</sup></b>														
<b>Industrie insgesamt</b>	Index	108,6	110,2	110,9	111,2	110,7	110,6	111,1	111,6	111,5	112,5	109,4	111,8	113,0
	gg. Vp. in %	2,7	1,5	0,6	0,8	-0,4	-0,1	0,5	-0,9	-0,1	0,9	-2,8	2,2	1,1
	gg. Vj. in %	2,6	1,5	0,6	1,4	0,0	0,3	0,7	1,8	0,3	2,9	-1,4	0,9	1,2
Inland	Index	104,5	105,0	105,1	106,2	104,8	104,3	105,0	105,2	104,8	105,9	104,3	105,3	107,4
	gg. Vp. in %	1,3	0,5	0,1	1,0	-1,3	-0,5	0,7	-0,4	-0,4	1,0	-1,5	1,0	2,0
	gg. Vj. in %	1,3	0,5	0,0	1,2	-0,3	-0,7	-0,2	0,8	-1,3	1,4	-0,8	-0,8	0,7
darunter:	Index	111,0	113,7	114,4	116,1	114,5	112,7	114,1	114,6	114,8	114,1	113,5	116,9	117,1
Investitionsgüter	gg. Vp. in %	3,2	2,4	0,6	1,0	-1,4	-1,6	1,2	-0,2	0,2	-0,6	-0,5	3,0	0,2
	gg. Vj. in %	3,1	2,4	0,5	2,6	0,6	-0,5	-0,5	2,1	-3,2	1,3	0,3	0,5	0,2
Ausland	Index	113,0	115,8	117,2	116,5	117,0	117,4	117,7	118,5	118,6	119,5	114,9	118,7	119,0
	gg. Vp. in %	4,1	2,5	1,2	0,5	0,4	0,3	0,3	-1,3	0,1	0,8	-3,8	3,3	0,3
	gg. Vj. in %	4,1	2,5	1,1	1,7	0,4	1,1	1,5	2,8	1,9	4,5	-1,9	2,6	1,7
darunter: Eurozone	Index	102,0	106,4	110,2	109,0	109,5	111,3	110,9	112,3	112,2	112,7	107,7	113,0	112,6
	gg. Vp. in %	5,0	4,3	3,6	1,1	0,5	1,6	-0,4	-1,1	-0,1	0,4	-4,4	4,9	-0,4
	gg. Vj. in %	5,0	4,3	3,6	4,7	2,9	3,7	3,0	4,5	5,5	4,8	-1,7	4,1	2,9
		<b>2014</b>				<b>2015</b>				<b>2016</b>				<b>2017</b>
		<b>1. Vj.</b>	<b>2. Vj.</b>	<b>3. Vj.</b>	<b>4. Vj.</b>	<b>1. Vj.</b>	<b>2. Vj.</b>	<b>3. Vj.</b>	<b>4. Vj.</b>	<b>1. Vj.</b>	<b>2. Vj.</b>	<b>3. Vj.</b>	<b>4. Vj.</b>	<b>1. Vj.</b>
<b>Kapazitäts- und Geräteauslastung<sup>5</sup></b>	in %	83,9	84,0	83,9	84,1	84,4	84,4	84,3	84,4	85,0	84,4	84,8	85,7	86,0
Verarbeitendes Gewerbe	in %	83,9	84,0	83,9	84,1	84,4	84,4	84,3	84,4	85,0	84,4	84,8	85,7	86,0

Quellen: Statistisches Bundesamt, Deutsche Bundesbank, ifo Institut für Wirtschaftsforschung.

1 Volumenangaben; kalender- und saisonbereinigt (Verfahren Census X-12-ARIMA); Index 2010 = 100; Vorjahresveränderungen auf Basis kalenderbereinigter Daten; 2 Verarbeitendes Gewerbe, soweit nicht der Energie zugeordnet zuzüglich Erzbergbau, Gewinnung von Steinen und Erden; 3 Tiefbau und Hochbau ohne Ausbaugewerbe; 4 Energieversorgung, Kohlenbergbau, Gewinnung von Erdöl und Erdgas, Mineralölverarbeitung; 5 Laut ifo Konjunkturtest; Saisonbereinigung des ifo Instituts; Verarbeitendes Gewerbe ohne Energie.

## 2.2 Entwicklung der Produktion<sup>1</sup>



Quellen: Statistisches Bundesamt, Deutsche Bundesbank.

1 Saisonbereinigt, Verfahren Census X-12-ARIMA; preisbereinigt, Index 2010 = 100;

2 Produzierendes Gewerbe (ohne Energie und Bauleistungen);

3 Für das Baugewerbe liegen keine Daten vor Januar 2010 vor.

## 2.3 Auftragseingang im Verarbeitenden Gewerbe

Bundesrepublik Deutschland

		2016				2016				2017				
		2014	2015	2016	1. Vj.	2. Vj.	3. Vj.	4. Vj.	Sept.	Okt.	Nov.	Dez.	Jan.	Feb.
<b>Auftragseingang<sup>1</sup></b>														
<b>Industrie insgesamt</b>	Index	109,1	110,2	111,7	111,2	110,3	110,3	115,0	110,7	114,2	112,0	118,8	110,7	114,5
	gg. Vp. in %	2,9	1,0	1,4	1,4	-0,8	0,0	4,3	0,0	3,2	-1,9	6,1	-6,8	3,4
	gg. Vj. in %	2,8	1,0	1,7	1,2	-1,2	1,4	5,4	2,9	6,3	2,0	8,1	-0,2	4,5
Inland	Index	103,4	105,2	105,9	104,9	105,8	103,5	109,5	103,7	108,0	106,0	114,4	103,4	111,8
	gg. Vp. in %	1,6	1,7	0,7	-0,5	0,9	-2,2	5,8	-1,4	4,1	-1,9	7,9	-9,6	8,1
	gg. Vj. in %	1,6	1,8	0,9	-1,1	1,6	-1,2	4,1	0,0	4,2	0,2	8,4	-1,1	6,4
Ausland	Index	113,7	114,2	116,4	116,3	113,8	115,8	119,5	116,3	119,2	116,9	122,3	116,7	116,7
	gg. Vp. in %	3,8	0,4	1,9	2,8	-2,1	1,8	3,2	1,0	2,5	-1,9	4,6	-4,6	0,0
	gg. Vj. in %	3,7	0,4	2,3	2,9	-3,1	3,4	6,4	5,1	7,9	3,5	7,8	0,5	3,0
Eurozone	Index	101,7	105,8	110,8	106,7	109,2	112,2	115,0	111,0	113,0	110,5	121,6	113,0	110,3
	gg. Vp. in %	2,8	4,0	4,7	0,9	2,3	2,7	2,5	-3,5	1,8	-2,2	10,0	-7,1	-2,4
	gg. Vj. in %	2,6	3,8	4,7	5,8	1,6	2,6	9,0	4,7	3,7	2,4	22,4	3,9	4,5
Nicht-Eurozone	Index	122,1	120,1	121,2	122,1	117,6	120,6	124,4	121,2	128,9	122,1	122,1	119,3	121,2
	gg. Vp. in %	4,4	-1,6	0,9	2,9	-3,7	2,6	3,2	2,2	6,4	-5,3	0,0	-2,3	1,6
	gg. Vj. in %	4,4	-1,6	0,8	1,3	-5,9	3,9	4,7	5,4	10,8	4,1	-0,5	-1,8	2,1
<b>Vorleistungsgüter</b>	Index	102,1	101,5	102,8	101,5	102,8	102,0	104,9	102,8	104,5	104,7	105,6	101,9	110,6
	gg. Vp. in %	2,0	-0,6	1,3	-0,7	1,3	-0,8	2,8	0,6	1,7	0,2	0,9	-3,5	8,5
	gg. Vj. in %	2,0	-0,5	1,5	-0,8	1,1	2,2	3,5	3,4	4,6	2,6	3,3	1,8	9,0
Inland	Index	99,8	99,1	99,3	97,9	99,5	98,2	101,6	98,0	102,7	101,8	100,4	97,0	110,2
	gg. Vp. in %	0,5	-0,7	0,2	-2,1	1,6	-1,3	3,5	-0,5	4,8	-0,9	-1,4	-3,4	13,6
	gg. Vj. in %	0,5	-0,7	0,2	-1,3	0,7	-0,1	1,8	-0,4	4,3	-0,4	1,5	-0,4	12,2
Ausland	Index	104,7	104,5	107,5	104,3	106,1	108,2	111,4	110,4	109,3	112,3	112,5	107,7	111,1
	gg. Vp. in %	3,7	-0,2	2,9	-1,2	1,7	2,0	3,0	1,7	-1,0	2,7	0,2	-4,3	3,2
	gg. Vj. in %	3,8	-0,2	2,8	-0,6	1,6	5,0	5,4	7,8	4,9	6,2	5,2	4,3	5,6
<b>Investitionsgüter</b>	Index	114,3	116,4	118,2	118,1	115,5	116,4	122,6	116,5	121,5	117,1	129,2	117,2	117,6
	gg. Vp. in %	3,3	1,8	1,5	3,1	-2,2	0,8	5,3	-0,1	4,3	-3,6	10,3	-9,3	0,3
	gg. Vj. in %	3,3	1,7	1,9	2,2	-2,7	1,0	7,2	2,8	8,5	1,5	11,6	-0,3	1,9
Inland	Index	107,8	112,1	114,1	112,4	112,9	110,8	120,4	111,2	118,9	112,9	129,5	110,7	115,4
	gg. Vp. in %	2,8	4,0	1,8	-0,1	0,4	-1,9	8,7	-1,4	6,9	-5,0	14,7	-14,5	4,2
	gg. Vj. in %	2,8	4,1	1,7	-0,9	2,4	-1,5	6,9	0,8	5,1	0,9	15,0	-1,3	2,3
Ausland	Index	118,4	119,0	121,4	120,8	118,0	121,7	125,1	120,1	129,1	119,0	127,1	121,2	118,9
	gg. Vp. in %	3,8	0,5	2,0	3,7	-2,3	3,1	2,8	-1,1	7,5	-7,8	6,8	-4,6	-1,9
	gg. Vj. in %	3,6	0,5	2,0	4,2	-5,5	2,6	7,4	4,0	10,5	1,9	9,9	0,3	1,7
<b>Konsumgüter</b>	Index	107,3	109,7	110,3	110,8	110,3	109,1	111,0	109,2	109,9	112,0	111,0	109,4	112,3
	gg. Vp. in %	3,7	2,2	0,5	-0,9	-0,5	-1,1	1,7	-1,6	0,6	1,9	-0,9	-1,4	2,7
	gg. Vj. in %	3,7	2,1	1,5	4,5	0,3	0,7	0,2	1,3	-1,0	3,3	-1,9	-8,2	1,8
Inland	Index	99,4	101,5	100,6	101,6	103,3	96,7	100,8	97,4	99,1	100,8	102,5	98,6	99,2
	gg. Vp. in %	1,6	2,1	-0,9	0,0	1,7	-6,4	4,2	-0,2	1,7	1,7	1,7	-3,8	0,6
	gg. Vj. in %	1,5	2,1	-0,9	0,2	1,6	-4,3	-0,8	-3,1	-1,2	-0,7	-0,3	-4,2	-1,0
Ausland	Index	114,1	116,8	120,4	123,3	117,4	118,4	122,6	120,3	122,5	125,3	120,0	118,7	123,5
	gg. Vp. in %	5,3	2,4	3,1	1,5	-4,8	0,9	3,5	0,9	1,8	2,3	-4,2	-1,1	4,0
	gg. Vj. in %	5,3	2,3	3,3	7,9	-0,6	4,7	0,8	4,7	-0,7	6,4	-2,9	-10,8	4,0
<b>Industrie ohne Großaufträge<sup>2</sup></b>	Index	108,4	109,9	111,1	110,5	109,7	110,2	114,0	111,4	114,1	113,3	114,7	111,7	114,2
	gg. Vp. in %	3,2	1,4	1,1	0,7	-0,7	0,5	3,4	0,9	2,4	-0,7	1,2	-2,6	2,2
	gg. Vj. in %	3,2	1,4	1,1	1,2	-1,6	1,0	3,9	3,0	4,3	3,4	4,1	1,3	3,2

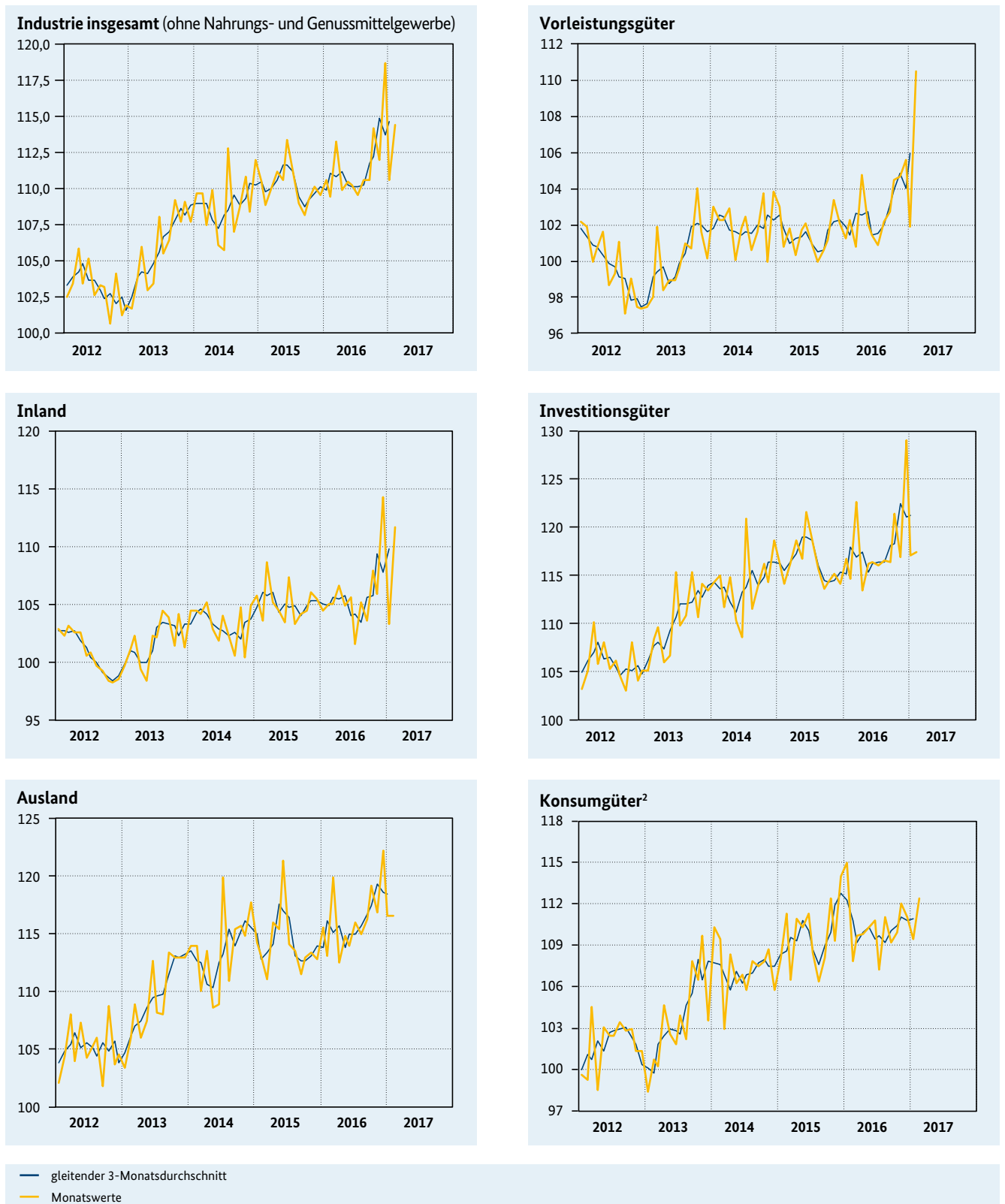
Quellen: Statistisches Bundesamt, Deutsche Bundesbank.

1 Volumenangaben; kalender- und saisonbereinigt; Index 2010 = 100; Vorjahresveränderungen auf Basis kalenderbereinigter Daten;

2 Auftragseingänge ohne Großaufträge über 50 Mio. Euro auf Basis freiwilliger Angaben.

## 2.4 Entwicklung des Auftragseingangs der Industrie<sup>1</sup>

Bundesrepublik Deutschland



Quellen: Statistisches Bundesamt, Deutsche Bundesbank.

<sup>1</sup> Preisbereinigt, Index 2010 = 100; saisonbereinigt, Verfahren Census X-12-ARIMA;

<sup>2</sup> Gebrauchs- und Verbrauchsgüter.

## 2.5 Auftragseingang im Bauhauptgewerbe, Baugenehmigungen

Bundesrepublik Deutschland

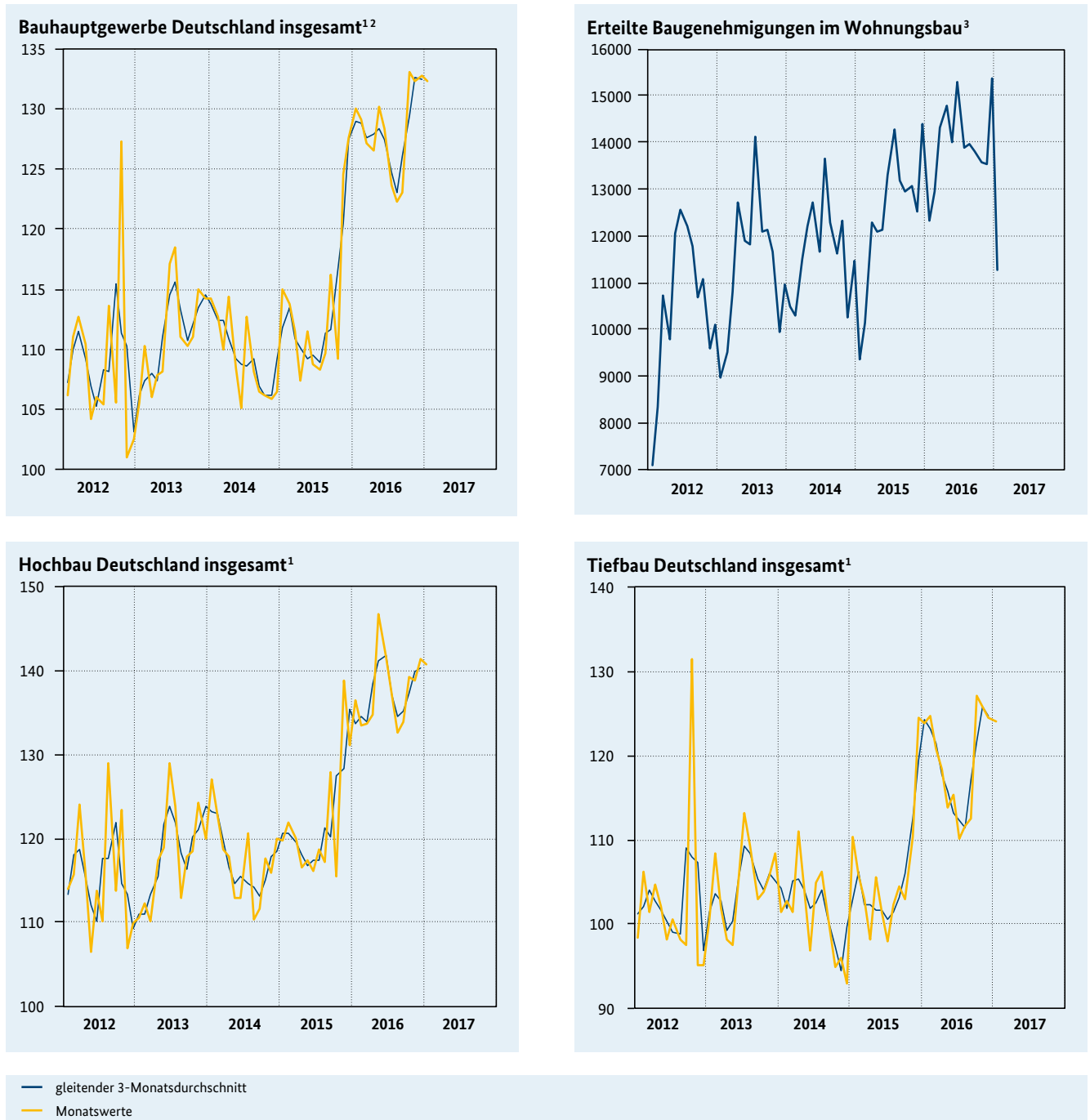
					2016				2016				2017		
		2014	2015	2016	1. Vj.	2. Vj.	3. Vj.	4. Vj.	Aug.	Sept.	Okt.	Nov.	Dez.	Jan.	
<b>Auftragseingang<sup>1</sup></b>															
<b>Bauhauptgewerbe</b>		Index	109,2	113,6	128,3	128,9	128,5	123,1	132,8	122,3	123,2	133,2	132,4	132,9	132,5
		gg. Vp. in %	-1,9	4,0	12,9	6,9	-0,3	-4,2	7,9	-1,2	0,7	8,1	-0,6	0,4	-0,3
		gg. Vj. in %	-1,9	3,8	13,1	14,0	17,7	10,1	10,1	10,5	5,8	21,5	4,8	4,3	2,7
Hochbau		Index	117,4	121,8	137,6	134,6	141,2	134,7	139,9	132,8	133,9	139,3	139,0	141,4	140,9
		gg. Vp. in %	-0,5	3,7	13,0	4,7	4,9	-4,6	3,9	-3,3	0,8	4,0	-0,2	1,7	-0,4
		gg. Vj. in %	-0,8	3,8	13,3	11,6	21,1	10,6	9,3	12,1	4,7	20,4	-0,3	8,8	4,0
Wohnungsbau		Index	135,0	149,9	172,3	172,7	171,5	170,3	174,5	167,2	180,4	172,0	187,3	164,3	178,1
		gg. Vp. in %	3,1	11,0	14,9	12,8	-0,7	-0,7	2,5	2,4	7,9	-4,7	8,9	-12,3	8,4
		gg. Vj. in %	2,6	11,4	14,9	17,1	20,2	8,9	13,8	14,5	9,3	20,4	21,7	0,6	2,5
Hochbau ohne Wohnungsbau		Index	108,7	107,9	120,4	115,7	126,2	117,0	122,8	115,8	110,8	123,1	115,1	130,1	122,5
		gg. Vp. in %	-2,6	-0,7	11,6	-0,5	9,1	-7,3	5,0	-6,9	-4,3	11,1	-6,5	13,0	-5,8
		gg. Vj. in %	-3,0	-0,8	12,1	7,8	21,7	11,9	6,5	10,6	1,2	20,4	-13,1	14,5	5,1
Tiefbau		Index	101,1	105,5	119,1	123,2	115,9	111,5	125,8	111,7	112,5	127,2	125,8	124,5	124,2
		gg. Vp. in %	-3,3	4,4	12,9	9,4	-5,9	-3,8	12,8	1,4	0,7	13,1	-1,1	-1,0	-0,2
		gg. Vj. in %	-3,0	3,7	12,8	16,5	14,1	9,5	11,1	8,6	7,3	22,9	11,9	-1,1	1,3
Straßenbau		Index	98,8	100,9	120,1	126,6	113,9	113,4	126,5	111,0	113,8	120,4	135,1	123,9	135,3
		gg. Vp. in %	-4,4	2,1	19,0	26,7	-10,0	-0,4	11,6	-3,8	2,5	5,8	12,2	-8,3	9,2
		gg. Vj. in %	-3,5	1,4	17,5	22,6	14,7	10,3	27,2	2,5	7,4	27,1	47,3	9,3	2,9
Tiefbau ohne Straßenbau		Index	102,5	108,3	118,5	121,2	117,0	110,3	125,4	112,1	111,7	131,3	120,2	124,8	117,4
		gg. Vp. in %	-2,7	5,7	9,4	0,7	-3,5	-5,7	13,7	4,7	-0,4	17,5	-8,5	3,8	-5,9
		gg. Vj. in %	-2,7	5,0	10,1	13,6	13,7	9,0	4,3	13,3	7,1	20,7	-1,4	-5,1	0,6
gewerbliche Auftraggeber (Hoch- und Tiefbau ohne Wohnungsbau)		Index	112,9	112,7	123,8	119,2	128,7	118,7	128,7	118,4	113,5	129,1	122,1	135,0	130,6
		gg. Vp. in %	-1,1	-0,2	9,8	-1,2	8,0	-7,8	8,4	-4,7	-4,1	13,7	-5,4	10,6	-3,3
		gg. Vj. in %	-1,4	-0,3	10,4	6,8	18,1	8,6	7,3	9,2	-0,5	18,5	-13,0	20,6	9,6
öffentliche Auftraggeber (Hoch- und Tiefbau ohne Wohnungsbau)		Index	95,3	100,1	115,3	121,3	111,1	108,6	120,4	108,1	110,2	121,9	121,0	118,2	116,1
		gg. Vp. in %	-5,1	5,0	15,2	12,9	-8,4	-2,3	10,9	0,6	1,9	10,6	-0,7	-2,3	-1,8
		gg. Vj. in %	-4,7	4,1	15,0	20,4	16,0	12,5	11,5	9,7	10,8	26,3	24,0	-10,3	-5,5
<b>Baugenehmigungen (Neubau)<sup>2</sup></b>															
<b>Hochbau (veranschlagte Kosten)</b>		Mio. €	78378	83667	98125	22101	25466	24933	25625	8345	8612	8094	8269	9262	6513
		gg. Vj. in %	2,5	6,7	17,3	23,0	24,4	11,6	12,0	13,2	16,3	4,1	21,5	11,7	2,8
Wohngebäude		Mio. €	46466	51206	58976	13636	15393	14854	15093	4958	4899	4839	4825	5429	4021
		gg. Vj. in %	6,4	10,2	15,2	27,4	21,5	7,4	7,8	9,8	8,9	-1,7	14,8	11,4	-3,9
Nichtwohngebäude		Mio. €	31913	32461	39149	8465	10073	10080	10532	3387	3713	3255	3444	3833	2492
		gg. Vj. in %	-2,7	1,7	20,6	16,5	29,1	18,3	18,7	18,6	27,6	14,0	32,3	12,2	15,8
gewerbliche Auftraggeber		Mio. €	24145	24355	29235	6321	7558	7368	7988	2572	2710	2499	2679	2810	1924
		gg. Vj. in %	2,2	0,9	20,0	24,3	25,0	13,3	18,9	24,2	19,4	16,2	31,9	10,9	23,3
öffentliche Auftraggeber		Mio. €	7768	8106	9915	2144	2515	2712	2544	815	1003	757	765	1022	568
		gg. Vj. in %	-15,4	4,3	22,3	-1,6	43,3	34,6	17,9	3,8	56,6	7,5	34,0	15,9	-4,0
Wohngebäude (Rauminhalt) <sup>3</sup>		Mio. m <sup>3</sup>	141	150	168	39,7	44,3	41,8	42,7	14,0	13,8	13,6	13,6	15,4	11,3
		gg. Vj. in %	2,8	6,7	12,2	24,6	17,7	3,0	6,4	5,9	6,5	4,0	8,3	6,9	-8,3
		gg. Vp. in %	3,1	6,0	12,4	8,6	-5,9	-3,9	9,1	0,7	5,0	2,6	4,1	-0,1	-11,1
<b>ifo Konjunkturtest<sup>4</sup></b>															
<b>Kapazitäts- und Geräteauslastung</b>		Salden	74,3	74,0	76,2	77,2	81,9	81,1	65,4	82,1	81,3	79,8	69,7	60,1	66,5
witterungsbedingte Baubehinderungen		Salden	8,6	13,8	15,0	14,0	5,0	6,0	47,3	2,0	4,0	12,0	29,0	62,0	51,0

Quellen: Statistisches Bundesamt, Deutsche Bundesbank, ifo Institut für Wirtschaftsforschung, eigene Berechnungen.

- 1 Volumenangaben; kalender- und saisonbereinigt; Index 2010=100; Vorjahresveränderungen auf Basis kalenderbereinigter Daten;
- 2 Ursprungszahlen;
- 3 Ursprungszahlen; Veränderungen gegenüber der Vorperiode auf Basis kalender- und saisonbereinigter Daten;
- 4 Saldo der positiven und negativen Antworten.

## 2.6 Entwicklung des Auftragseingangs im Bauhauptgewerbe

Bundesrepublik Deutschland



Quellen: Statistisches Bundesamt, Deutsche Bundesbank.

1 Preis- und saisonbereinigt, Verfahren Census X-12-ARIMA, Index 2010 = 100;

2 Hoch- und Tiefbau einschließlich vorbereitende Baustellenarbeiten;

3 Kubikmeter umbauter Raum; Ursprungszahlen.

## 2.7 ifo Konjunkturtest, ZEW-Geschäftserwartungen

Bundesrepublik Deutschland

					2016			2017	2016		2017			
		2014	2015	2016	2. Vj.	3. Vj.	4. Vj.	1. Vj.	Nov.	Dez.	Jan.	Feb.	März	April
<b>ifo Konjunkturtest<sup>1</sup></b>														
<b>Gewerbliche Wirtschaft</b>														
Geschäftsklima	Salden	9,1	9,2	9,6	8,8	9,2	14,2	15,0	13,8	14,9	12,7	15,0	17,4	-
Geschäftslage	Salden	13,4	15,5	17,5	17,4	17,3	20,4	24,8	20,0	22,0	22,4	25,2	26,9	-
Geschäftserwartungen	Salden	4,2	3,2	2,1	0,7	1,4	8,2	5,6	7,7	8,0	3,4	5,2	8,2	-
<b>Verarbeitendes Gewerbe</b>														
Geschäftsklima	Salden	12,9	11,5	10,1	8,9	9,9	15,8	17,3	14,9	15,6	14,0	16,8	21,0	-
Geschäftslage	Salden	18,9	19,0	18,7	18,2	18,6	22,0	27,9	21,5	22,6	24,1	28,9	30,7	-
Geschäftserwartungen	Salden	7,1	4,2	1,9	0,0	1,5	9,7	7,1	8,4	8,8	4,3	5,3	11,7	-
<b>Vorleistungsgüter</b>														
Geschäftsklima	Salden	13,5	12,4	11,0	8,9	11,6	17,5	18,7	16,7	17,8	16,8	19,0	20,3	-
Geschäftslage	Salden	20,2	18,1	19,2	18,9	18,3	23,8	30,6	23,7	26,1	25,2	32,7	33,8	-
Geschäftserwartungen	Salden	7,0	6,9	3,2	-0,6	5,1	11,4	7,4	9,9	9,7	8,7	6,0	7,6	-
<b>Investitionsgüter</b>														
Geschäftsklima	Salden	15,1	10,6	8,8	9,0	7,2	14,9	17,9	14,6	14,9	14,5	16,2	23,0	-
Geschäftslage	Salden	20,4	18,6	18,3	19,2	17,8	21,6	28,1	22,0	19,7	25,1	28,5	30,8	-
Geschäftserwartungen	Salden	9,9	3,0	-0,3	-0,7	-2,8	8,3	8,1	7,6	10,2	4,5	4,5	15,4	-
<b>Konsumgüter</b>														
Geschäftsklima	Salden	7,6	9,7	9,6	7,8	9,5	13,0	12,0	13,1	12,2	7,2	11,7	17,2	-
Geschäftslage	Salden	14,4	19,4	17,6	16,8	17,1	18,7	21,5	19,1	19,5	17,4	22,4	24,6	-
Geschäftserwartungen	Salden	1,1	0,4	2,0	-0,8	2,0	7,4	3,0	7,3	5,2	-2,6	1,5	10,1	-
<b>Bauhauptgewerbe</b>														
Geschäftsklima	Salden	-3,1	-2,9	5,4	3,2	6,9	11,4	9,3	11,0	13,1	10,6	7,8	9,4	-
Geschäftslage	Salden	-3,3	-4,3	9,4	8,3	11,4	14,5	17,1	14,3	16,6	17,6	15,7	17,9	-
Geschäftserwartungen	Salden	-2,9	-1,4	1,5	-1,8	2,4	8,4	1,7	7,8	9,6	3,8	0,2	1,2	-
<b>Dienstleistungen</b>														
Geschäftsklima	Salden	22,7	28,6	29,7	28,3	30,5	33,4	27,5	35,4	32,1	29,1	27,2	26,3	-
Geschäftslage	Salden	32,5	38,9	40,8	42,6	39,6	43,5	40,9	47,1	42,3	39,5	39,8	43,3	-
Geschäftserwartungen	Salden	13,3	18,8	19,2	14,9	21,7	23,8	15,0	24,2	22,4	19,1	15,3	10,5	-
<b>ZEW-Konjunkturerwartungen<sup>2</sup></b>														
konjunkturelle Lage	Salden	40,0	57,0	55,2	51,8	54,2	60,6	77,0	58,8	63,5	77,3	76,4	77,3	80,1
Konjunkturerwartungen	Salden	29,6	31,5	6,7	12,3	-1,9	11,3	13,3	13,8	13,8	16,6	10,4	12,8	19,5

Quellen: ifo Institut für Wirtschaftsforschung, Zentrum für Europäische Wirtschaftsforschung, eigene Berechnungen.

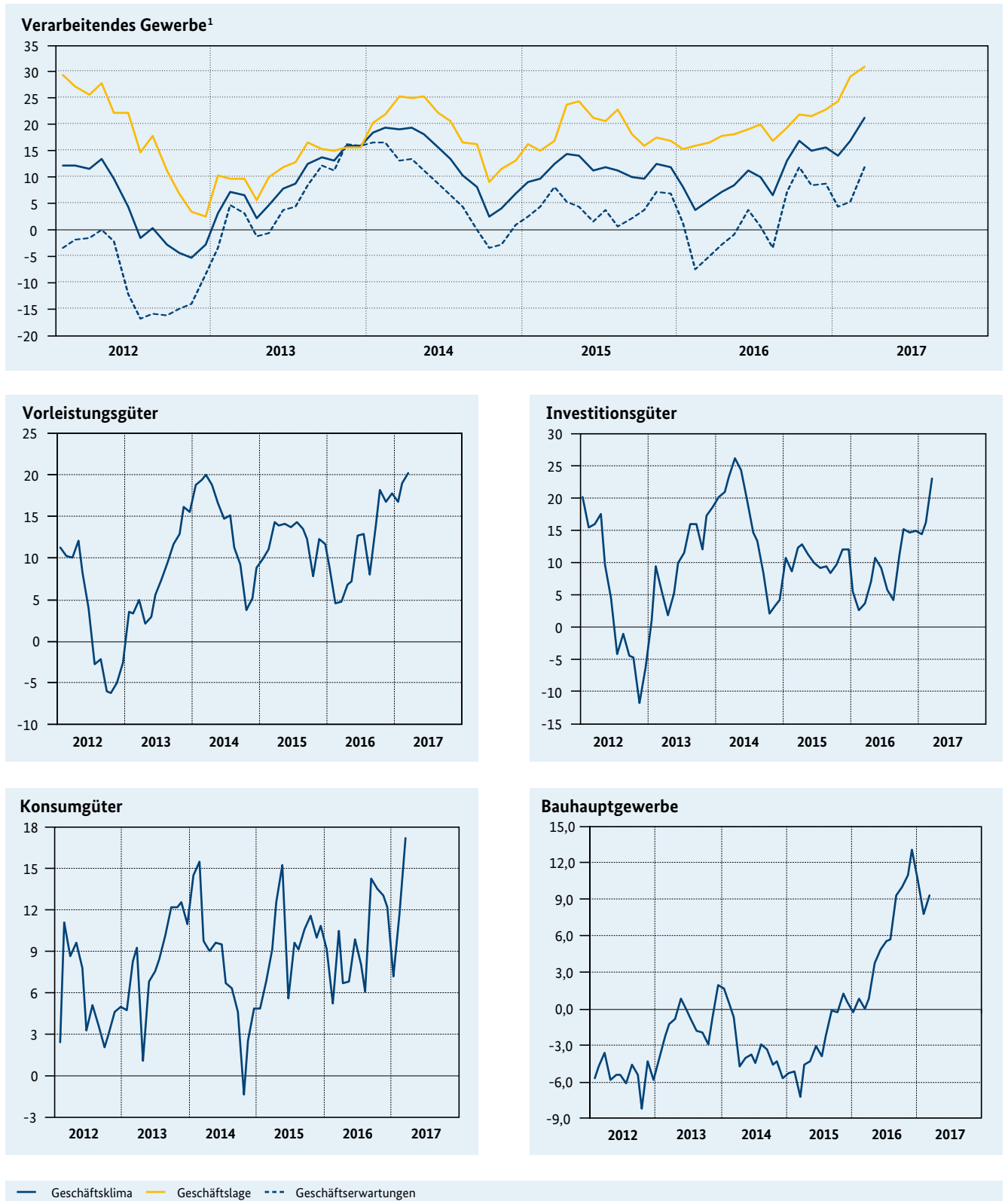
1 Saldo der positiven und negativen Antworten; Saisonbereinigung des ifo Instituts;

2 Saldo der positiven und negativen Antworten.



## 2.8 Entwicklung des ifo Geschäftsklimas<sup>1</sup>

Bundesrepublik Deutschland



Quelle: ifo Institut für Wirtschaftsforschung.

<sup>1</sup> Saisonbereinigte Salden, Saisonbereinigungsverfahren des ifo Instituts.

### 3. Privater Konsum

#### 3.1 Konsumausgaben, Einzelhandelsumsätze, Preise, Geschäfts- und Konsumklima

Bundesrepublik Deutschland

					2014		2015		2016					
		2014	2015	2016	3. Vj.	4. Vj.	1. Vj.	2. Vj.	3. Vj.	4. Vj.	1. Vj.	2. Vj.	3. Vj.	4. Vj.
<b>Volkswirtschaftliche Gesamtrechnung<sup>1</sup></b>														
Private Konsumausgaben <sup>1</sup>	Index	104,4	106,5	108,6	104,6	105,4	105,8	106,3	106,8	107,2	108,0	108,3	108,5	108,9
(in konstanten Preisen)	gg. Vp. in %	0,9	2,0	2,0	0,4	0,8	0,4	0,4	0,6	0,4	0,7	0,2	0,2	0,3
	gg. Vj. in %	0,9	2,0	2,0	0,6	1,4	2,1	1,7	2,2	2,1	2,1	2,8	1,5	1,5
Verfügbare Einkommen	in Mrd. €	1710	1763	1812	429	433	435	440	443	446	447	451	453	459
(in jeweiligen Preisen)	gg. Vp. in %	2,3	3,1	2,8	0,7	1,0	0,5	1,0	0,7	0,7	0,3	0,8	0,4	1,3
	gg. Vj. in %	2,3	3,1	2,8	2,0	2,6	3,1	3,0	3,2	3,2	2,7	3,4	2,2	2,8
<b>Einzelhandelsumsätze<sup>1</sup></b>														
		2014	2015	2016	2017		2017		2016		2017			
		2014	2015	2016	2. Vj.	3. Vj.	4. Vj.	1. Vj.	Nov.	Dez.	Jan.	Feb.	März	April
<b>Einzelhandel</b>	Index	102,7	105,3	106,7	106,3	106,6	107,4	-	106,9	107,6	106,1	108,1	-	-
<b>(ohne Handel mit Kfz)</b>	gg. Vp. In %	1,4	2,5	1,3	-0,2	0,3	0,8	-	-0,7	0,7	-1,4	1,9	-	-
	gg. Vj. in %	1,4	2,5	1,3	1,2	1,0	1,5	-	1,1	1,0	-0,5	1,4	-	-
Lebensmittel, Getränke, Tabakwaren	Index	102,5	104,9	106,3	105,8	107,0	106,5	-	106,1	106,8	104,7	106,7	-	-
	gg. Vp. In %	1,2	2,3	1,3	-0,1	1,1	-0,5	-	-0,6	0,7	-2,0	1,9	-	-
	gg. Vj. in %	1,4	2,3	1,2	0,7	1,1	1,3	-	0,8	0,9	-1,9	0,3	-	-
Textilien, Bekleidung, Schuhe, Lederwaren	Index	99,8	99,1	98,1	99,4	95,6	99,8	-	98,1	97,5	95,0	98,1	-	-
	gg. Vp. In %	1,0	-0,7	-1,0	1,8	-3,8	4,4	-	-5,4	-0,6	-2,6	3,3	-	-
	gg. Vj. in %	0,9	-0,5	-1,0	-0,4	-3,4	1,9	-	2,1	-1,4	-6,7	-0,1	-	-
Geräte der Informations- und Kommunikationstechnik	Index	121,8	126,7	126,9	125,6	125,4	131,9	-	128,9	134,8	142,2	137,9	-	-
	gg. Vp. In %	3,6	4,0	0,2	0,7	-0,2	5,2	-	-2,3	4,6	5,5	-3,0	-	-
	gg. Vj. in %	3,9	3,9	0,4	0,5	-2,7	3,3	-	-0,4	5,3	17,6	10,5	-	-
Möbel, Raumausstattung, Haushaltsgeräte, Baubedarf	Index	98,9	100,8	101,4	101,3	101,2	101,5	-	100,1	103,2	100,5	100,6	-	-
	gg. Vp. In %	-0,8	1,9	0,6	-0,3	-0,1	0,3	-	-1,2	3,1	-2,6	0,1	-	-
	gg. Vj. in %	-0,7	1,9	0,6	0,5	0,8	0,0	-	-2,4	1,6	-1,5	-1,7	-	-
<b>Handel mit Kfz einschl. Instandhaltung und Reparatur</b>	Index	104,6	111,4	117,6	116,2	118,3	118,8	-	120,0	118,0	119,1	-	-	-
	gg. Vp. In %	2,4	6,5	5,6	-0,7	1,8	0,4	-	1,3	-1,7	0,9	-	-	-
	gg. Vj. in %	2,3	6,7	5,5	4,4	5,6	4,9	-	4,5	5,0	1,3	-	-	-
<b>Umsätze im Gastgewerbe<sup>1</sup></b>														
<b>Insgesamt</b>	Index	101,7	102,3	102,7	102,8	103,9	101,7	-	102,1	101,0	103,3	-	-	-
	gg. Vp. In %	0,9	0,6	0,4	0,5	1,1	-2,1	-	0,0	-1,1	2,3	-	-	-
	gg. Vj. in %	0,9	0,7	0,6	0,5	1,1	-0,8	-	-1,1	-0,9	0,4	-	-	-
<b>Pkw-Neuzulassungen<sup>2</sup></b>														
<b>Insgesamt</b>	in Tsd.	3037	3206	3352	942	822	796	845	277	257	241	244	360	-
	gg. Vj. in %	2,9	5,6	4,5	9,4	4,2	-0,3	6,7	1,5	3,7	10,5	-2,6	11,4	-
private Neuzulassungen	in Tsd.	1099	1098	1173	344	295	275	282	96	87	76	80	127	-
	gg. Vj. in %	-1,9	-0,1	6,8	10,4	11,0	3,6	9,0	4,5	9,3	13,5	-0,9	13,3	-
<b>Verbraucherpreise<sup>3</sup></b>														
<b>Insgesamt</b>	Index	106,6	106,9	107,4	107,1	107,6	108,2	108,6	108,0	108,8	108,1	108,8	109,0	-
	gg. Vj. in %	0,9	0,2	0,5	0,1	0,5	1,1	1,9	0,8	1,7	1,9	2,2	1,6	-
Nahrungsmittel	gg. Vj. in %	1,0	0,8	0,8	0,2	0,8	1,2	3,3	1,2	2,5	3,2	4,4	2,3	-
Wohnungsmieten	gg. Vj. in %	1,5	1,2	1,2	1,1	1,2	1,4	1,6	1,4	1,5	1,6	1,6	1,6	-
Haushaltsenergie	gg. Vj. in %	-0,9	-5,5	-4,5	-5,6	-4,2	-1,5	2,7	-2,9	0,8	2,8	3,3	2,0	-
Kraftfahrer-Preisindex	gg. Vj. in %	-0,8	-2,6	-1,3	-2,8	-1,6	1,5	5,1	0,5	2,8	4,7	5,7	4,7	-
<b>Stimmungsindikatoren zum privaten Konsum</b>														
<b>ifo Geschäftsklima Einzelhandel<sup>4</sup></b>	Salden	2,9	7,0	8,1	8,9	7,0	8,9	5,6	9,4	9,5	5,9	4,5	6,4	-
Geschäftslage	Salden	8,9	15,7	17,9	17,7	17,9	19,8	15,3	22,1	20,5	17,2	11,9	16,8	-
Geschäftserwartungen	Salden	-2,9	-1,3	-1,3	0,4	-3,3	-1,4	-3,7	-2,6	-1,0	-4,8	-2,8	-3,4	-
<b>GfK – Konsumklima<sup>5</sup></b>	Punkte	8,5	9,7	9,8	9,6	10,1	9,8	10,0	9,7	9,8	9,9	10,2	10,0	9,8
Anschaffungsneigung	Punkte	48,7	54,7	52,7	53,1	55,6	52,0	51,9	51,8	50,8	51,2	51,7	52,9	-

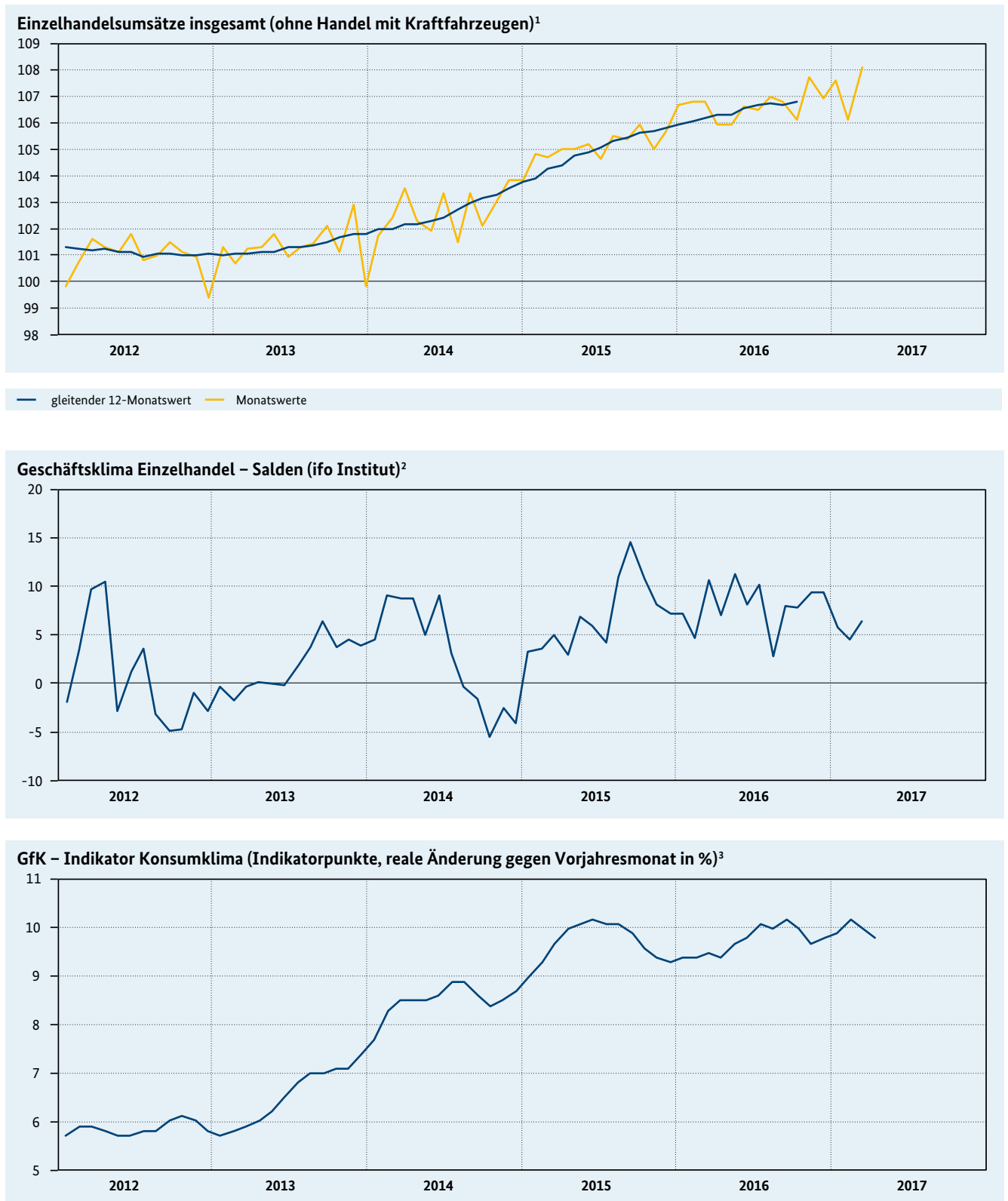
Quellen: Statistisches Bundesamt, Deutsche Bundesbank, Kraftfahrt-Bundesamt, ifo Institut, Gesellschaft für Konsumforschung.

1 Preis-, kalender- und saisonbereinigt; Index 2010 = 100; Vorjahresveränderungen auf Basis preis- und kalenderbereinigter Daten;

2 Ursprungszahlen; 3 Ursprungszahlen; Index 2010 = 100; 4 Salden der positiven und negativen Antworten, Saisonbereinigung des ifo Instituts; 5 Durch GfK standardisierte und saisonbereinigte Salden der positiven und negativen Antworten; der letzte Wert ist jeweils

prognostiziert.

## 3.2 Entwicklung des privaten Konsums



Quellen: Statistisches Bundesamt, ifo Institut für Wirtschaftsforschung, Gesellschaft für Konsumforschung (GfK).

1 Basis: 2010 = 100, preis- und saisonbereinigt, Verfahren Census X-12-ARIMA;

2 Saisonbereinigung des ifo Instituts;

3 Saisonbereinigung der GfK.

## 4. Außenwirtschaft

### 4.1 Leistungsbilanz und Außenhandel nach Ländern

		2016							2016				2017	
		2014	2015	2016	1. Vj.	2. Vj.	3. Vj.	4. Vj.	Sept.	Okt.	Nov.	Dez.	Jan.	Feb.
<b>Leistungsbilanz und Komponenten (Saldo)<sup>1</sup></b>														
Leistungsbilanz	in Mrd. €	221	261	259	67	69	62	60	19,8	21,1	21,1	18,3	19,6	21,8
	gg. Vp. in %	15,4	18,1	-0,9	2,1	2,6	-10,0	-2,7	-11,2	6,6	0,1	-13,3	7,2	10,9
Warenhandel	in Mrd. €	230	259	269	67	72	67	63	22,2	22,2	22,1	18,5	20,9	24,2
	gg. Vp. in %	7,2	12,6	3,6	3,9	7,2	-6,4	-6,6	-5,3	0,1	-0,6	-16,0	12,8	15,9
Ausfuhr	in Mrd. €	1120	1176	1190	294	297	296	302	99,0	99,9	102,9	99,4	103,7	104,3
	gg. Vp. in %	3,2	5,0	1,2	0,5	1,3	-0,3	1,9	-1,7	0,9	3,0	-3,4	4,4	0,6
Einfuhr	in Mrd. €	889	917	921	227	226	229	239	76,8	77,7	80,8	80,8	82,8	80,1
	gg. Vp. in %	2,2	3,1	0,5	-0,5	-0,4	1,6	4,4	-0,6	1,2	4,1	0,0	2,4	-3,3
Dienstleistungen	in Mrd. €	-25	-19	-22	-5	-6	-6	-6	-2,2	-1,9	-1,7	-2,2	-1,6	-2,1
	gg. Vp. in %	-38,1	-26,2	16,6	-20,9	21,1	-3,8	5,4	54,6	-11,5	-11,9	28,8	-26,0	30,2
Einnahmen	in Mrd. €	224	245	254	63	63	63	64	21,1	21,6	21,9	20,9	21,3	21,2
	gg. Vp. in %	9,1	9,2	3,5	0,6	-0,3	0,9	1,3	-2,1	2,2	1,6	-4,7	2,0	-0,3
Ausgaben	in Mrd. €	250	264	276	68	69	69	70	23,3	23,5	23,6	23,1	22,9	23,3
	gg. Vp. in %	1,3	5,6	4,4	-1,3	1,2	0,5	1,7	1,4	0,9	0,5	-2,3	-0,7	1,9
Primäreinkommen	in Mrd. €	56	60	52	15	12	12	14	3,5	4,3	4,8	4,9	6,2	2,2
	gg. Vp. in %	-5,8	5,3	-11,8	-7,8	-20,6	7,8	11,6	-29,2	23,4	11,7	1,9	27,8	-64,1
Sekundäreinkommen	in Mrd. €	-40	-39	-40	-9	-9	-12	-10	-3,7	-3,4	-4,0	-2,9	-5,9	-2,6
	gg. Vp. in %	-4,3	-3,1	3,5	13,4	-9,8	39,7	-13,4	-20,4	-6,3	16,9	-27,9	102,4	-55,9

#### Außenhandel nach Ländern<sup>2</sup>

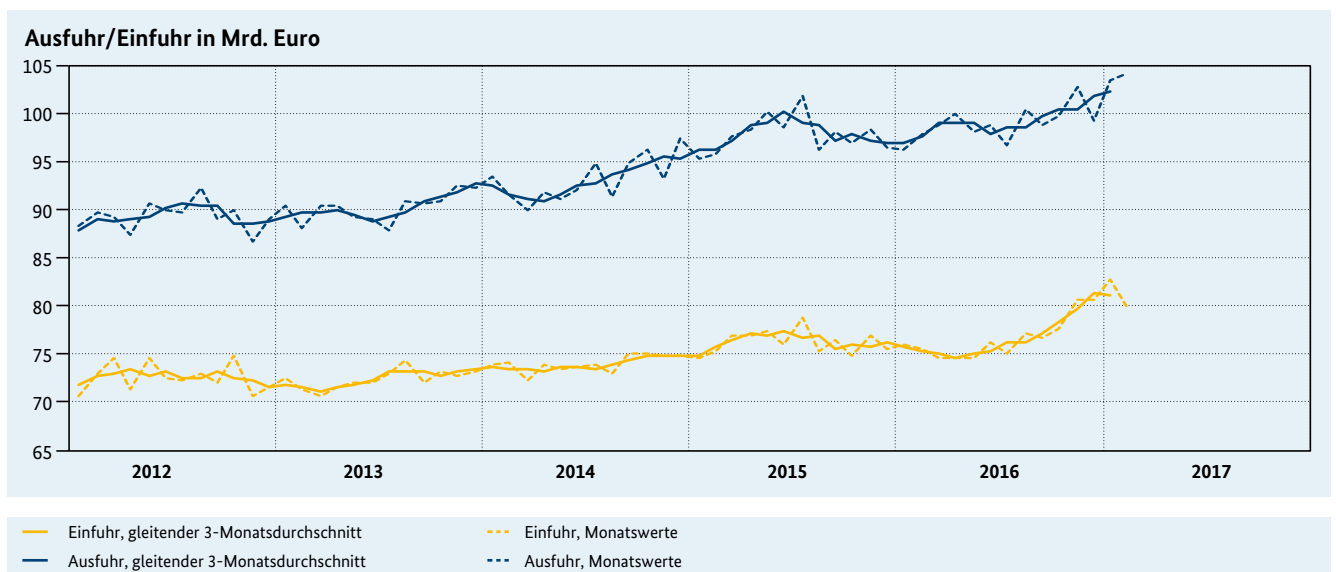
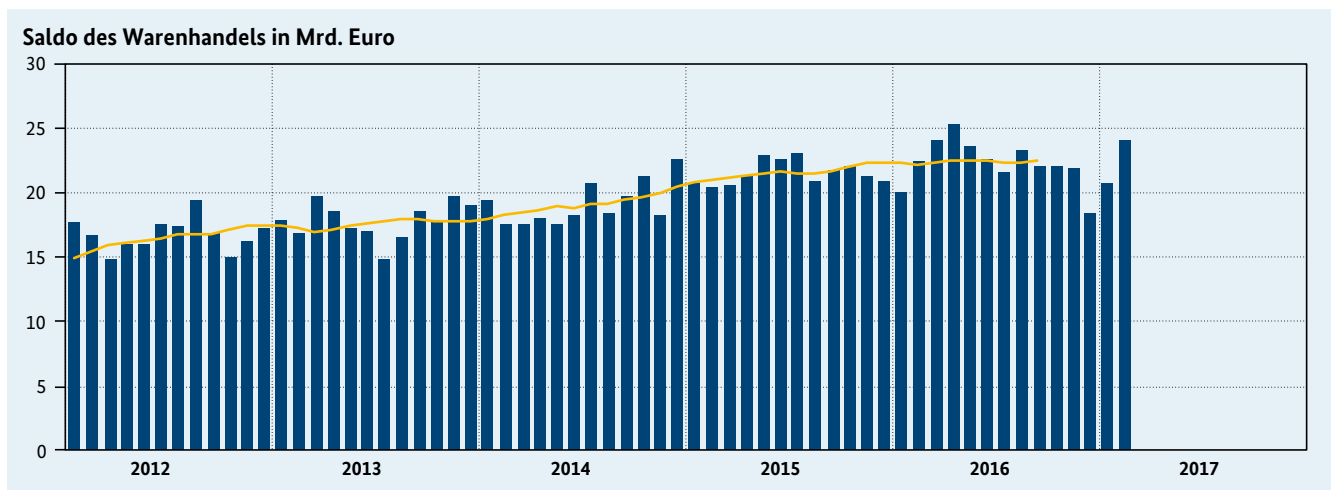
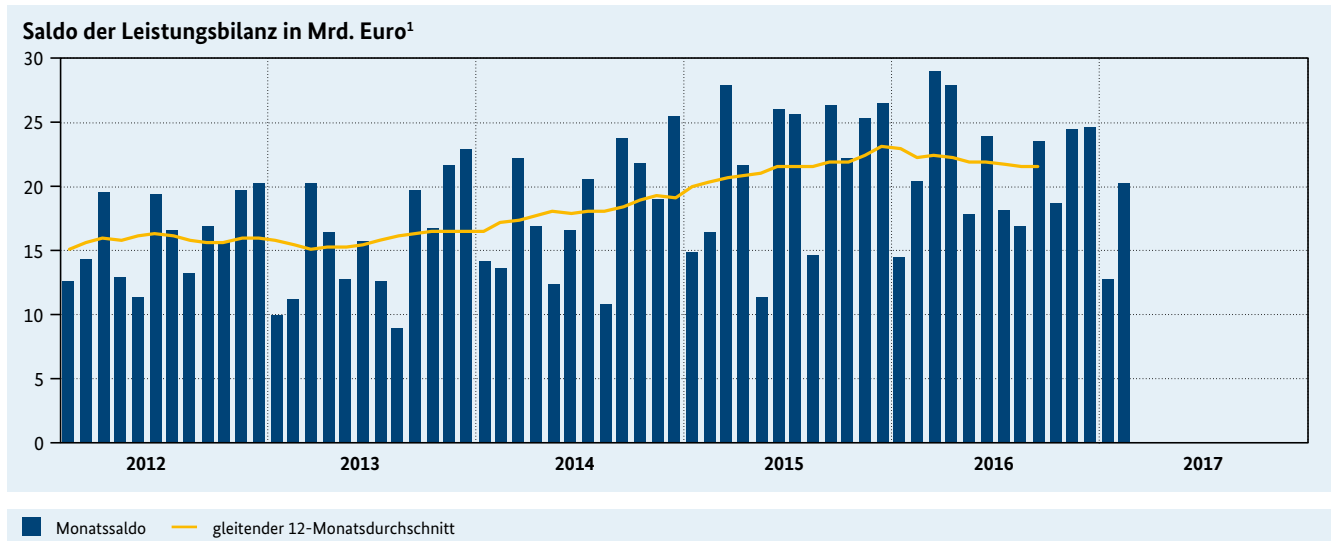
Ausfuhr insgesamt	in Mrd. €	1124	1194	1207	294	307	298	307	105,9	101,4	108,0	97,4	98,8	102,3
	gg. Vj. in %	3,3	6,2	1,1	0,6	2,2	-0,6	2,2	0,4	-4,2	5,1	6,4	11,7	3,1
EU-Länder	in Mrd. €	649	693	708	176	181	173	177	63,1	59,7	63,3	54,1	58,7	61,2
	gg. Vj. in %	4,8	6,8	2,2	2,5	3,8	1,0	1,4	1,7	-4,5	4,3	5,3	7,9	2,8
Eurozone <sup>1</sup>	in Mrd. €	411	434	442	110	113	107	111	39,2	37,5	39,7	34,4	37,0	38,2
	gg. Vj. in %	2,0	5,6	1,8	1,4	2,5	1,1	2,3	1,7	-4,0	5,2	6,6	8,3	3,5
Nicht-Eurozone	in Mrd. €	238	259	266	67	68	66	66	23,9	22,2	23,6	19,8	21,7	23,0
	gg. Vj. in %	10,1	8,9	2,8	4,3	6,0	0,9	-0,1	1,7	-5,4	2,9	2,9	7,2	1,8
Drittländer	in Mrd. €	475	501	499	118	126	125	130	42,8	41,7	44,7	43,3	40,1	41,1
	gg. Vj. in %	1,2	5,4	-0,3	-2,1	0,0	-2,7	3,4	-1,4	-3,6	6,3	7,8	17,7	3,4
Einfuhr insgesamt	in Mrd. €	910	949	955	236	237	235	247	81,9	82,2	85,9	78,7	83,9	82,4
	gg. Vj. in %	2,2	4,3	0,6	0,4	0,1	-1,2	3,0	-1,6	-2,3	4,5	7,5	11,4	3,7
EU-Länder	in Mrd. €	595	622	633	156	159	155	163	55,0	54,2	56,9	51,7	53,8	54,8
	gg. Vj. in %	3,4	4,5	1,8	2,2	1,9	-0,3	3,2	-0,7	-2,1	4,7	7,7	10,9	2,6
Eurozone	in Mrd. €	411	426	429	106	108	105	110	36,9	36,4	37,9	35,3	36,4	37,1
	gg. Vj. in %	2,3	3,7	0,7	1,1	0,6	-1,2	2,2	-2,5	-2,7	2,8	7,2	9,4	2,6
Nicht-Eurozone	in Mrd. €	184	196	204	50	51	50	53	18,2	17,7	19,0	16,4	17,4	17,7
	gg. Vj. in %	6,0	6,2	4,1	4,5	4,8	1,9	5,4	3,2	-0,7	8,7	8,7	14,4	2,5
Drittländer	in Mrd. €	315	328	322	80	78	80	84	26,8	28,0	29,0	27,0	30,1	27,7
	gg. Vj. in %	0,0	3,9	-1,7	-2,9	-3,5	-2,9	2,7	-3,3	-2,6	4,1	7,1	12,3	6,1

Quellen: Statistisches Bundesamt, Deutsche Bundesbank.

1 Zahlungsbilanzstatistik (BPM 6), kalender- und saisonbereinigt, Verfahren Census X-12-ARIMA;

2 Außenhandelsstatistik des Statistischen Bundesamtes, Warenhandel, Ursprungszahlen.

## 4.2 Entwicklung der Außenwirtschaft



Quellen: Statistisches Bundesamt, Deutsche Bundesbank.

1 Zahlungenbilanzstatistik (BPM 6), kalender- und saisonbereinigt, Verfahren Census X-12-ARIMA.

## 5. Arbeitsmarkt

### 5.1 Erwerbstätige, Arbeitslose, gemeldete Arbeitsstellen

Bundesrepublik Deutschland

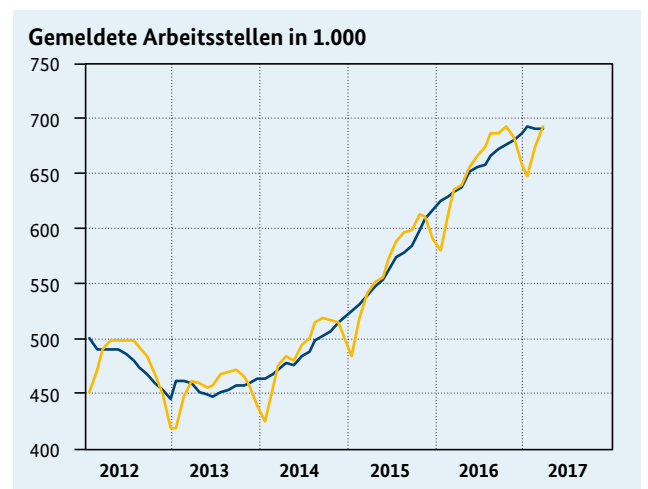
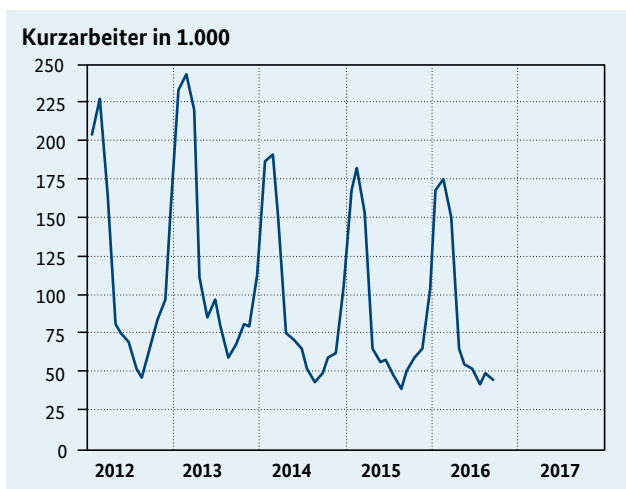
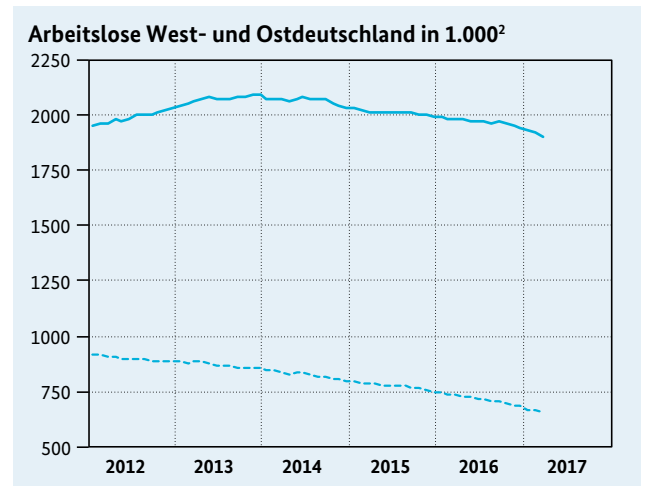
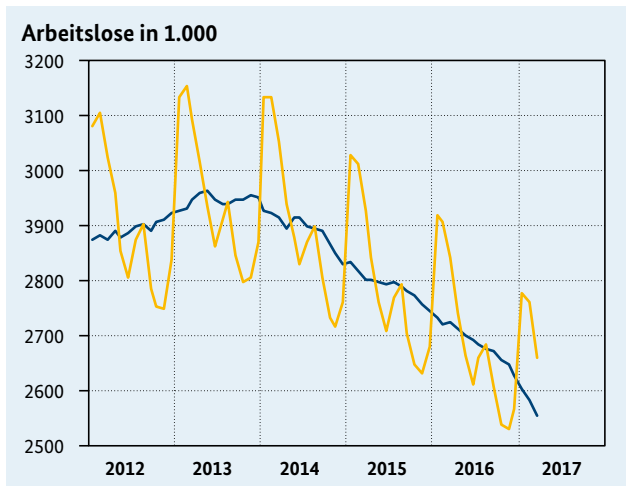
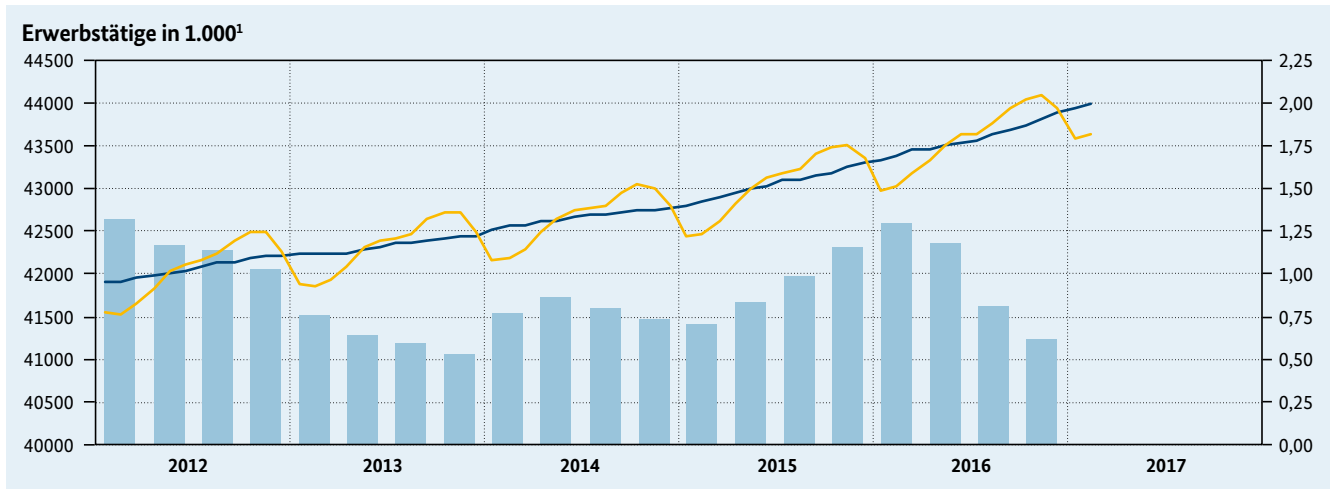
		2016			2017			2016			2017			
		2014	2015	2016	2. Vj.	3. Vj.	4. Vj.	1. Vj.	Okt.	Nov.	Dez.	Jan.	Feb.	März
<b>Ursprungszahlen</b>														
Erwerbstätige <sup>1</sup>	in Tsd.	42662	43057	43593	43498	43781	44032	-	44052	44104	43939	43589	43631	-
	gg. Vj. in Tsd.	+335	+395	+536	+512	+509	+575	-	+560	+578	+586	+609	+608	-
Sozialversicherungspflichtig Beschäftigte	in Tsd.	30218	30853	31512	31356	31642	31979	-	32059	32035	31844	31710	-	-
	gg. Vj. in Tsd.	+490	+635	+659	+644	+622	+682	-	+694	+651	+700	+743	-	-
Erwerbslose <sup>2</sup>	in Tsd.	2090	1950	1771	1776	1752	1639	-	1706	1686	1526	1745	1870	-
	gg. Vj. in Tsd.	-92	-140	-179	-177	-95	-259	-	-146	-253	-377	-102	-110	-
Erwerbslosenquote	in %	5,0	4,6	4,1	4,2	4,1	3,8	-	3,9	3,9	3,5	4,0	4,3	-
Arbeitslose insgesamt <sup>3</sup>	in Tsd.	2898	2795	2691	2674	2651	2547	2734	2540	2532	2568	2777	2762	2662
	gg. Vj. in Tsd.	-52	-104	-104	-98	-108	-108	-158	-109	-101	-113	-143	-149	-183
SGB II	in Tsd.	1965	1936	1869	1892	1843	1781	1747	1784	1776	1783	1767	1748	1727
	gg. Vj. in Tsd.	-16	-29	-67	-58	-89	-99	-213	-102	-93	-100	-192	-216	-229
SGB III	in Tsd.	933	859	822	782	808	766	987	756	756	785	1010	1014	935
	gg. Vj. in Tsd.	-36	-75	-37	-40	-19	-9	+54	-7	-8	-13	+49	+67	+47
Westdeutschland	in Tsd.	2075	2021	1979	1962	1970	1888	2020	1888	1877	1897	2048	2039	1974
	gg. Vj. in Tsd.	-6	-54	-42	-40	-43	-42	-74	-41	-38	-46	-64	-68	-91
Ostdeutschland	in Tsd.	824	774	712	712	681	659	713	652	655	671	730	723	688
	gg. Vj. in Tsd.	-46	-50	-62	-58	-65	-66	-84	-68	-63	-67	-79	-81	-92
Arbeitslosenquote	in %	6,7	6,4	6,1	6,1	6,0	5,8	6,2	5,8	5,7	5,8	6,3	6,3	6,0
Westdeutschland	in %	5,9	5,7	5,6	5,5	5,5	5,3	5,6	5,3	5,3	5,3	5,7	5,7	5,5
Ostdeutschland	in %	9,8	9,2	8,5	8,5	8,1	7,8	8,5	7,7	7,8	8,0	8,7	8,6	8,2
Zugänge an Arbeitslosen	in Tsd./M.	637	626	642	589	653	645	683	642	652	642	712	711	627
Abgänge an Arbeitslosen	in Tsd./M.	647	633	651	666	655	658	652	710	660	605	503	727	727
Kurzarbeit <sup>4</sup>	in Tsd.	49	44	42	47	35	36	-	39	39	29	34	-	-
(konjunkturell bedingt)	gg. Vj. in Tsd.	-27	-5	-3	-0	+1	-11	-	-9	-13	-10	-15	-	-
Unterbeschäftigung	in Tsd.	3803	3631	3577	3555	3550	3515	3726	3495	3508	3542	3728	3762	3688
	gg. Vj. in Tsd.	-99	-171	-54	-75	-6	+30	+39	+23	+32	+36	+48	+50	+18
Gemeldete Arbeitsstellen	in Tsd.	490	569	655	653	682	677	671	691	681	658	647	675	692
	gg. Vj. in Tsd.	+33	+78	+87	+93	+87	+72	+61	+79	+71	+68	+66	+61	+57
<b>saisonbereinigte Angaben<sup>5</sup></b>														
Erwerbstätige <sup>1</sup>	gg. Vp. in Tsd.	+334	+394	+536	+108	+128	+193	-	+59	+79	+66	+60	+50	-
Sozialv.pfl. Beschäftigte	gg. Vp. in Tsd.	+490	+634	+659	+126	+152	+247	-	+71	+53	+101	+74	-	-
Erwerbslose	gg. Vp. in Tsd.	-81	-160	-155	-29	-33	-69	-	-26	-24	-16	-8	-3	-
Erwerbslosenquote	in %	5,0	4,6	4,2	4,2	4,1	3,9	-	4,0	3,9	3,9	3,9	3,9	-
Arbeitslose insgesamt <sup>3</sup>	gg. Vp. in Tsd.	-53	-103	-104	-25	-24	-33	-65	-16	-8	-21	-27	-17	-30
SGB II	gg. Vp. in Tsd.	-16	-28	-69	-26	-30	-27	-112	-15	-4	-14	-81	-20	-20
SGB III	gg. Vp. in Tsd.	-37	-75	-35	+1	+6	-6	+47	-1	-5	-6	+54	+3	-10
Westdeutschland	gg. Vp. in Tsd.	-6	-54	-42	-11	-8	-14	-38	-7	-4	-12	-16	-10	-18
Ostdeutschland	gg. Vp. in Tsd.	-46	-49	-62	-15	-16	-19	-27	-8	-4	-9	-11	-7	-12
Arbeitslosenquote	in %	6,7	6,4	6,1	6,1	6,1	6,0	5,9	6,0	6,0	6,0	5,9	5,9	5,8
Westdeutschland	in %	5,9	5,7	5,5	5,5	5,5	5,5	5,4	5,5	5,5	5,5	5,4	5,4	5,3
Ostdeutschland	in %	9,7	9,2	8,5	8,6	8,4	8,1	7,8	8,2	8,2	8,0	7,9	7,8	7,7
Unterbeschäftigung	gg. Vp. in Tsd.	-100	-171	-52	+32	+31	+7	-30	+4	-3	-9	-10	-11	-18
Gemeldete Arbeitsstellen	gg. Vp. in Tsd.	+33	+78	+87	+19	+18	+15	+11	+5	+3	+6	+7	-1	+0
<b>Indizes</b>														
ifo Beschäftigungsbarometer	Index	106,8	108,4	109,2	108,2	109,0	111,2	110,2	110,6	111,1	111,8	110,7	110,6	109,4
IAB-Arbeitsmarktbarometer	Index	102,7	103,1	103,2	102,7	103,4	103,8	104,3	103,7	103,8	103,9	104,1	104,4	104,4
BA-X Stellenindex	Index	168,7	192,3	216,6	214,3	219,0	224,0	226,3	223,0	223,0	226,0	226,0	226,0	227,0

Quellen: Bundesagentur für Arbeit, Deutsche Bundesbank, ifo Institut, Institut für Arbeitsmarkt und Berufsforschung, Statistisches Bundesamt.

- 1 Inlandskonzept;
- 2 Aus der Arbeitskräfteerhebung; Abgrenzung nach ILO;
- 3 Abgrenzung nach SGB; Quoten auf Basis aller zivilen Erwerbspersonen;
- 4 Konjunkturelle Kurzarbeit nach § 96 SGB III;
- 5 Verfahren Census X-12-ARIMA.

## 5.2 Entwicklung des Arbeitsmarkts

Bundesrepublik Deutschland



■ Erwerbstätige – vierteljährliche Vorjahresveränderung in % (rechte Skala)    
 — Ursprungswerte    
 — saisonbereinigt, Verfahren Census X-12-ARIMA  
— Arbeitslose Westdeutschland    
 - - - Arbeitslose Ostdeutschland

Quellen: Bundesagentur für Arbeit, Deutsche Bundesbank, Statistisches Bundesamt.

1 Erwerbstätige nach dem Inlandskonzept;

2 Saisonbereinigt, Verfahren Census X-12-ARIMA.

## 6. Preise

### 6.1 Verbraucherpreise, Erzeugerpreise, Baupreise

Bundesrepublik Deutschland

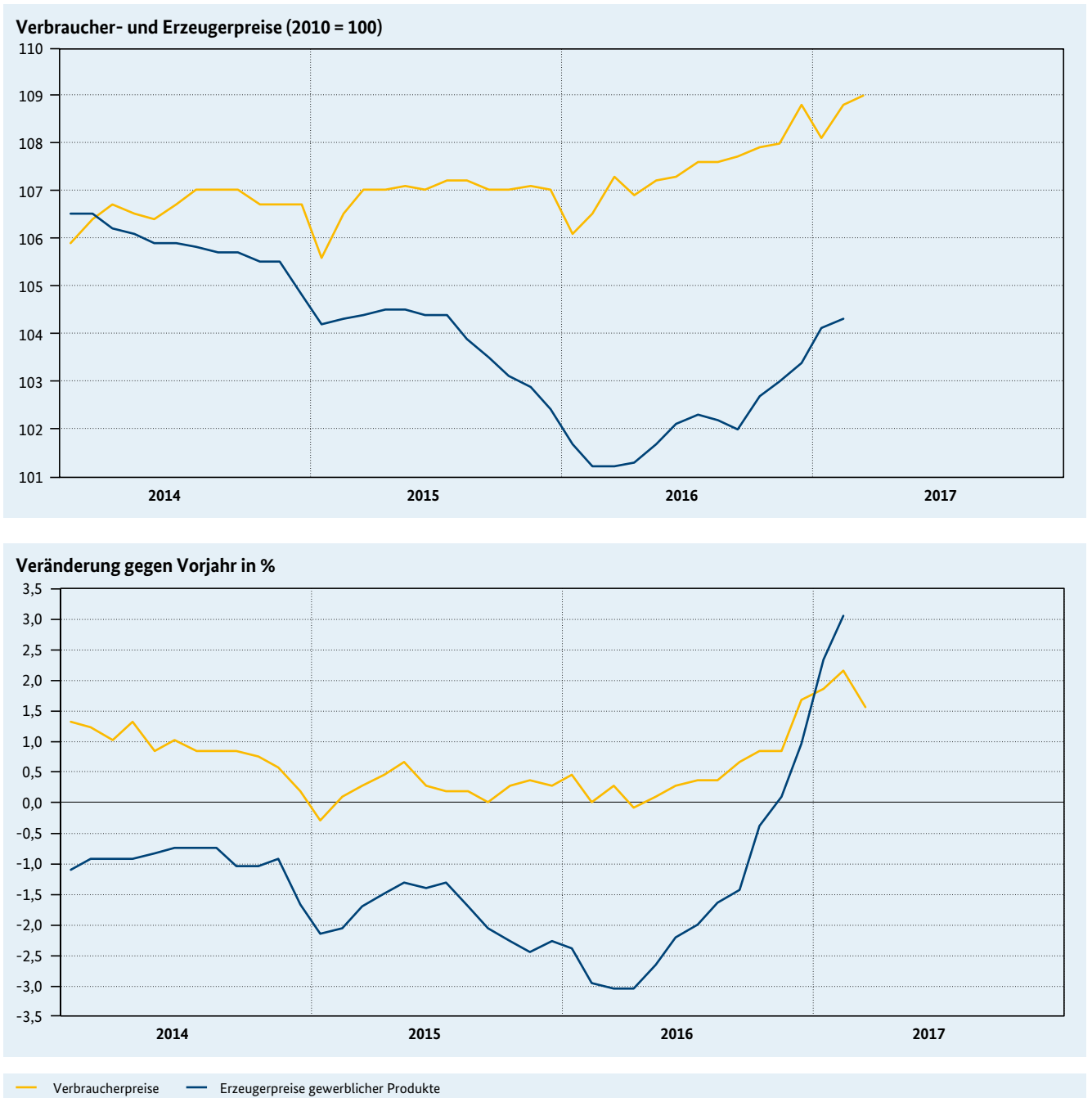
		2016			2017			2016			2017			
		2014	2015	2016	2. Vj.	3. Vj.	4. Vj.	1. Vj.	Okt.	Nov.	Dez.	Jan.	Feb.	März
<b>Verbraucherpreise<sup>1</sup></b>														
<b>Insgesamt (Ursprungszahlen)</b>	Index	106,6	106,9	107,4	107,1	107,6	108,2	108,6	107,9	108,0	108,8	108,1	108,8	109,0
	gg. Vj. in %	+0,9	+0,3	+0,5	+0,1	+0,5	+1,1	+1,9	+0,8	+0,8	+1,7	+1,9	+2,2	+1,6
Waren	Index	107,9	107,0	106,6	106,8	106,4	107,7	108,5	107,5	107,6	108,0	108,0	108,6	108,8
	gg. Vj. in %	+0,2	-0,8	-0,4	-0,9	-0,5	+0,8	+2,8	+0,4	+0,5	+1,8	+2,7	+3,2	+2,5
Verbrauchsgüter	Index	111,7	110,0	108,8	108,9	108,8	109,9	111,5	109,5	109,6	110,6	111,3	112,1	111,2
	gg. Vj. in %	+0,2	-1,5	-1,1	-2,0	-1,1	+0,8	+3,5	+0,2	+0,2	+2,1	+3,5	+4,3	+3,0
darunter:	Index	111,5	112,4	113,3	113,2	112,7	114,0	116,8	112,7	114,2	115,2	116,0	118,2	116,3
Nahrungsmittel	gg. Vj. in %	+1,0	+0,8	+0,8	+0,2	+0,8	+1,2	+3,3	0,0	+1,2	+2,5	+3,2	+4,4	+2,3
darunter:	Index	119,5	112,8	107,8	108,0	107,5	108,7	109,8	108,6	107,8	109,6	109,8	110,0	109,5
Haushaltsenergie <sup>2</sup>	gg. Vj. in %	-0,9	-5,6	-4,4	-5,7	-4,2	-1,5	+2,7	-2,3	-2,9	+0,8	+2,8	+3,3	+2,0
Gebrauchsgüter, mittlere Lebensdauer	Index	104,8	105,5	106,3	106,8	105,2	108,3	106,2	108,8	108,6	107,5	104,7	105,0	109,0
	gg. Vj. in %	+0,7	+0,7	+0,8	+0,9	+0,4	+1,1	+1,3	+0,6	+1,1	+1,6	+1,1	+1,1	+2,1
Gebrauchsgüter, langlebig	Index	96,9	97,3	98,4	98,4	98,4	98,7	99,0	98,6	98,8	98,7	98,8	99,1	99,2
	gg. Vj. in %	-0,5	+0,4	+1,1	+1,2	+1,1	+0,9	+0,8	+0,9	+1,0	+0,8	+0,8	+0,9	+0,9
Dienstleistungen	Index	105,5	106,8	108,2	107,5	108,8	108,7	108,8	108,3	108,3	109,5	108,3	109,0	109,1
	gg. Vj. in %	+1,6	+1,2	+1,3	+1,1	+1,4	+1,3	+1,1	+1,3	+1,1	+1,5	+1,2	+1,3	+0,7
darunter:	Index	105,4	106,7	108,0	107,7	108,1	108,6	109,1	108,5	108,6	108,7	109,0	109,1	109,2
Wohnungsmieten	gg. Vj. in %	+1,5	+1,2	+1,2	+1,1	+1,2	+1,4	+1,6	+1,4	+1,4	+1,5	+1,6	+1,6	+1,6
<b>Insgesamt ohne Energie</b>	Index	105,6	106,8	108,1	107,8	108,3	108,8	109,1	108,5	108,6	109,3	108,5	109,2	109,5
	gg. Vj. in %	+1,3	+1,1	+1,2	+1,1	+1,2	+1,3	+1,5	+1,1	+1,2	+1,6	+1,5	+1,7	+1,2
Energie	Index	115,5	107,4	101,6	102,0	101,7	103,4	105,3	103,4	102,2	104,5	105,4	105,7	104,7
	gg. Vj. in %	-2,1	-7,0	-5,4	-7,6	-5,6	-0,6	+6,1	-1,4	-2,7	+2,5	+5,9	+7,2	+5,1
<b>Insgesamt (saisonbereinigt<sup>3</sup>)</b>	Index	106,6	106,9	107,4	107,3	107,6	108,2	108,8	108,0	108,0	108,5	108,7	108,9	108,7
	gg. Vj. in %	+0,9	+0,3	+0,5	+0,3	+0,6	+1,1	+2,1	+0,8	+0,8	+1,7	+2,0	+2,3	+1,8
<b>HVPI<sup>4</sup></b>	Index	99,9	100,0	100,4	100,1	100,6	101,1	101,5	100,8	100,8	101,8	101,0	101,7	101,8
	gg. Vj. in %	+0,8	+0,1	+0,4	0,0	+0,4	+1,0	+1,9	+0,7	+0,7	+1,7	+1,9	+2,2	+1,5
<b>Erzeugerpreise gewerblicher Produkte<sup>5</sup></b>														
<b>Insgesamt</b>	Index	105,8	103,9	102,1	101,7	102,2	103,0	-	102,7	103,0	103,4	104,1	104,3	-
	gg. Vj. in %	-1,0	-1,8	-1,7	-2,7	-1,6	+0,2	-	-0,4	+0,1	+1,0	+2,4	+3,1	-
Vorleistungsgüter	Index	103,5	102,3	100,8	100,5	101,0	101,4	-	100,9	101,5	101,9	102,8	103,4	-
	gg. Vj. in %	-1,1	-1,2	-1,5	-2,3	-1,6	+0,2	-	-0,7	+0,4	+1,1	+2,4	+3,3	-
Investitionsgüter	Index	103,5	104,2	104,8	104,7	104,9	105,0	-	104,9	105,0	105,0	105,4	105,5	-
	gg. Vj. in %	+0,5	+0,7	+0,6	+0,6	+0,6	+0,6	-	+0,6	+0,6	+0,6	+0,9	+0,9	-
Konsumgüter	Index	109,0	108,1	108,8	108,1	108,9	109,8	-	109,5	109,7	110,2	110,6	110,6	-
	gg. Vj. in %	+0,6	-0,8	+0,6	-0,1	+0,6	+1,5	-	+1,1	+1,4	+1,9	+2,1	+2,2	-
Gebrauchsgüter	Index	105,7	107,1	108,4	108,4	108,6	108,6	-	108,6	108,6	108,7	109,1	109,3	-
	gg. Vj. in %	+1,3	+1,3	+1,2	+1,3	+1,2	+1,1	-	+1,2	+1,0	+1,1	+1,0	+1,1	-
Verbrauchsgüter	Index	109,5	108,3	108,8	108,1	109,0	110,0	-	109,6	109,9	110,5	110,8	110,8	-
	gg. Vj. in %	+0,5	-1,1	+0,5	-0,3	+0,6	+1,6	-	+1,1	+1,5	+2,1	+2,2	+2,3	-
Energie	Index	108,5	102,6	96,6	96,1	96,6	98,5	-	98,1	98,4	98,9	100,0	99,8	-
	gg. Vj. in %	-3,1	-5,4	-5,8	-7,7	-5,6	-1,2	-	-2,2	-1,7	+0,2	+4,0	+5,4	-
<b>Baupreise<sup>6</sup></b>														
Wohngebäude	Index	109,4	111,1	113,4	113,2	113,7	114,1	115,4	-	-	-	-	-	-
	gg. Vj. in %	+1,8	+1,6	+2,1	+2,1	+2,1	+2,2	+2,6	-	-	-	-	-	-
Straßenbau	Index	110,3	111,4	112,4	112,1	112,7	113,1	114,6	-	-	-	-	-	-
	gg. Vj. in %	+1,3	+1,0	+0,9	+0,7	+1,2	+1,3	+2,6	-	-	-	-	-	-

Quellen: Statistisches Bundesamt, Deutsche Bundesbank.

1 Preisindex 2010 = 100; Gliederung nach Waren und Leistungen; Abgrenzung nach der COICOP (Classification of Individual Consumption by Purpose); 2 Strom, Gas und andere Brennstoffe; 3 Saisonbereinigungsverfahren Census X-12-ARIMA; 4 Harmonisierter Verbraucherpreisindex; Ursprungszahlen; Basis 2015 = 100; 5 Ursprungszahlen; Preisindex 2010 = 100; 6 Ursprungszahlen; Preisindex 2010 = 100; Quartalsdaten.



## 6.2 Entwicklung der Verbraucherpreise, Erzeugerpreise



## 6.3 Weltmarktpreise für Rohstoffe, Außenhandelspreise, Wechselkurse des Euro

Bundesrepublik Deutschland

		2016			2017			2016			2017			
		2014	2015	2016	2. Vj.	3. Vj.	4. Vj.	1. Vj.	Okt.	Nov.	Dez.	Jan.	Feb.	März
<b>Weltmarktpreise für Rohstoffe<sup>1</sup></b>														
<b>Insgesamt</b>	Index	172,4	100,1	87,4	87,9	90,7	100,9	106,7	99,9	95,4	107,3	108,6	109,2	102,3
	gg. Vj. in %	-7,1	-41,9	-12,7	-23,0	-6,7	+18,9	+52,4	+7,9	+10,9	+41,6	+62,3	+62,3	+34,8
Nahrungs- und Genussmittel	Index	121,6	100,0	102,1	105,3	105,0	104,4	104,7	105,5	105,4	102,4	106,2	105,9	101,9
	gg. Vj. in %	-1,5	-17,7	+2,1	+5,4	+6,8	+8,5	+11,9	+8,1	+10,0	+7,5	+14,9	+14,7	+6,1
Industrie-Rohstoffe	Index	135,2	100,1	97,3	95,2	97,5	108,8	123,1	99,2	110,4	116,7	119,5	125,8	124,1
	gg. Vj. in %	-13,4	-26,0	-2,8	-10,7	+1,0	+23,9	+40,4	+6,1	+27,5	+40,1	+44,5	+45,1	+32,4
Energie-Rohstoffe (Rohöl und Kohle)	Index	179,2	100,1	85,5	86,1	89,2	99,8	105,3	99,5	93,3	106,7	107,7	107,8	100,3
	gg. Vj. in %	-6,8	-44,1	-14,6	-25,7	-8,3	+19,2	+57,6	+7,9	+9,4	+44,6	+69,1	+69,0	+37,6
<b>Außenhandelspreise<sup>2</sup></b>														
<b>Einfuhrpreise insgesamt</b>	Index	103,6	100,9	97,8	97,2	97,8	99,8	-	98,7	99,4	101,3	102,2	102,9	-
	gg. Vj. in %	-2,2	-2,6	-3,1	-5,6	-2,8	+1,0	-	-0,6	+0,3	+3,5	+6,0	+7,4	-
Güter der Ernährungswirtschaft	Index	111,9	112,7	112,4	111,3	112,4	114,9	-	113,7	114,5	116,5	117,8	118,5	-
	gg. Vj. in %	-0,6	+0,7	-0,3	-2,1	+0,7	+2,8	-	+1,4	+2,4	+4,5	+6,4	+7,0	-
Güter der gewerblichen Wirtschaft	Index	102,8	99,7	96,3	95,7	96,3	98,3	-	97,2	97,9	99,7	100,6	101,3	-
	gg. Vj. in %	-2,4	-3,0	-3,4	-6,0	-3,2	+0,9	-	-0,8	+0,1	+3,3	+5,9	+7,4	-
Rohstoffe und Halbwaren	Index	109,0	88,3	77,1	75,7	77,7	84,5	-	81,4	83,0	89,2	91,5	93,5	-
	gg. Vj. in %	-7,7	-19,0	-12,7	-21,0	-10,1	+6,1	-	-1,5	+3,0	+17,5	+30,3	+36,3	-
Fertigwaren	Index	100,9	103,3	102,2	102,0	102,1	102,6	-	102,1	102,6	103,0	103,4	103,8	-
	gg. Vj. in %	-0,4	+2,4	-1,1	-1,7	-1,4	-0,4	-	-0,6	-0,6	+0,1	+0,7	+1,6	-
<b>Ausfuhrpreise insgesamt</b>	Index	104,0	104,9	104,0	103,7	104,0	104,8	-	104,3	104,8	105,2	105,8	106,0	-
	gg. Vj. in %	-0,3	+0,9	-0,9	-1,6	-0,9	+0,4	-	-0,1	+0,3	+1,1	+1,8	+2,5	-
<b>Terms of Trade</b>	Verhältnis	100,4	103,9	106,4	106,7	106,3	105,0	-	105,7	105,4	103,8	103,5	103,0	-
	gg. Vj. in %	+1,9	+3,5	+2,4	+4,2	+1,9	-0,6	-	+0,6	0,0	-2,4	-4,0	-4,5	-
<b>Wechselkurs des Euro</b>														
in US-Dollar	Kurs	1,33	1,11	1,11	1,13	1,12	1,08	1,06	1,10	1,08	1,05	1,06	1,06	1,07
	gg. Vj. in %	+0,1	-16,5	-0,3	+2,2	+0,4	-1,5	-3,4	-1,9	+0,6	-3,1	-2,3	-4,1	-3,7
in Yen	Kurs	140,4	134,3	120,3	122,0	114,3	117,9	121,0	114,5	116,9	122,4	122,1	120,2	120,7
	gg. Vj. in %	+8,3	-4,3	-10,4	-9,1	-15,9	-11,3	-4,7	-15,1	-11,1	-7,5	-4,8	-5,6	-3,8
in Pfund-Sterling	Kurs	0,81	0,73	0,82	0,79	0,85	0,87	0,86	0,89	0,87	0,84	0,86	0,85	0,87
	gg. Vj. in %	-5,0	-10,0	+12,8	+9,1	+18,4	+20,4	+11,6	+22,0	+23,0	+16,3	+14,1	+9,9	+10,9
<b>Effektive Wechselkurse des Euro<sup>3</sup></b>														
nominal	Index	101,8	92,3	94,8	94,9	95,1	94,9	94,2	95,5	95,0	94,2	94,4	93,9	94,4
	gg. Vj. in %	+0,6	-9,3	+2,6	+4,0	+2,6	+2,7	+0,1	+2,0	+4,2	+1,8	+0,8	-0,9	+0,4
real, auf Basis von Verbraucherpreisen	Index	97,9	88,4	90,1	90,3	90,5	90,2	89,6	90,8	90,2	89,6	89,7	89,3	89,8
	gg. Vj. in %	-0,3	-9,7	+2,0	+3,2	+2,1	+2,1	+0,1	+1,4	+3,5	+1,5	+0,7	-0,8	+0,3
<b>Preisliche Wettbewerbsfähigkeit der deutschen Wirtschaft<sup>4</sup></b>														
25 ausgewählte Industrieländer	Index	98,5	94,7	95,2	95,1	95,4	95,4	95,1	95,8	95,2	95,2	95,0	94,9	95,2
	gg. Vj. in %	+0,2	-3,9	+0,5	+0,7	+0,6	+0,9	+0,3	+0,7	+1,1	+1,0	+0,6	0,0	+0,3
56 Länder	Index	91,0	86,3	87,4	87,6	87,4	87,2	86,6	87,5	87,1	87,0	86,8	86,4	86,5
	gg. Vj. in %	+0,8	-5,1	+1,3	+2,6	+0,8	+0,7	-1,0	+0,1	+1,5	+0,5	-0,5	-1,5	-0,8

Quellen: HWWI, Europäische Zentralbank, Statistisches Bundesamt, Deutsche Bundesbank.

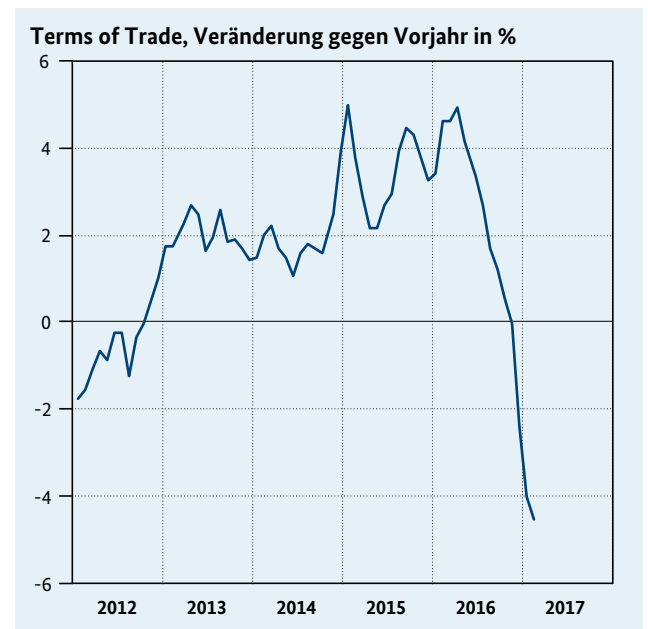
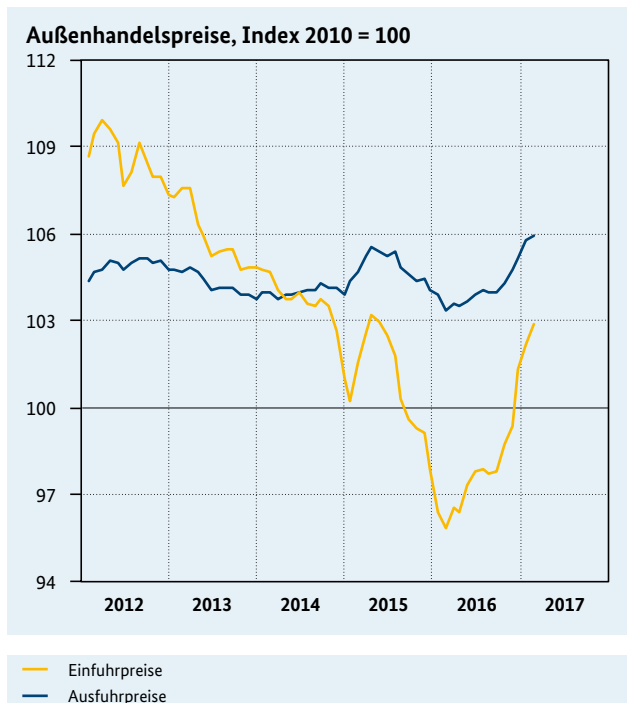
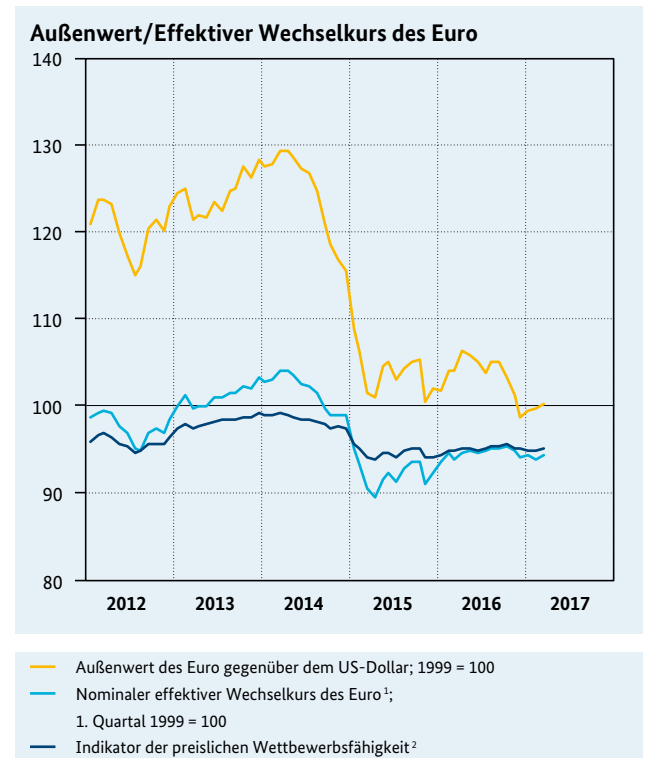
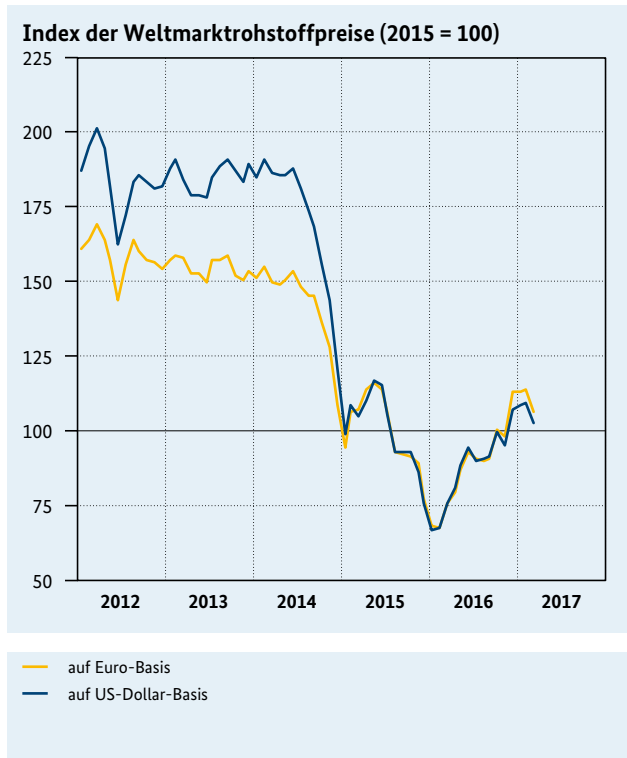
1 HWWI-Index auf US-Dollar-Basis, 2015 = 100;

2 Index 2010 = 100;

3 Berechnung der EZB; EWK-19-Gruppe: Die verwendeten Gewichte beruhen auf dem Handel mit gewerblichen Erzeugnissen von 2007 bis 2009 mit den neun nicht dem Euro-Währungsgebiet angehörenden EU-Mitgliedstaaten sowie Australien, China, Hongkong, Japan, Kanada, Norwegen, Schweiz, Singapur, Südkorea, Vereinigte Staaten;

4 Berechnung der Deutschen Bundesbank; auf Basis der Verbraucherpreise.

## 6.4 Entwicklung der Weltmarktpreise für Rohstoffe, Außenhandelspreise, Außenwert des Euro



Quellen: HWWI, Statistisches Bundesamt, Deutsche Bundesbank.

- 1 Erstes Quartal 1999 = 100; Berechnung der EZB; EWK-19-Gruppe: Durchschnitte der Euro Wechselkurse. Die dabei verwendeten Gewichte beruhen auf dem Handel mit gewerblichen Erzeugnissen von 1999 bis 2001 mit den Handelspartnern Australien, Bulgarien, China, Dänemark, Estland, Hongkong, Japan, Kanada, Kroatien, Norwegen, Polen, Rumänien, Schweden, Schweiz, Singapur, Südkorea, Tschechische Republik, Ungarn, Vereinigtes Königreich sowie Vereinigte Staaten und spiegeln auch Drittmarkteffekte wider;
- 2 Realer effektiver Wechselkurs Deutschlands auf Basis der Verbraucherpreise (25 Industrieländer).

## 7. Monetäre Entwicklung

### 7.1 Zinsen, Geldmenge, Kredite, Aktienindizes

					2016			2017	2016			2017		
		2014	2015	2016	2. Vj.	3. Vj.	4. Vj.	1. Vj.	Okt.	Nov.	Dez.	Jan.	Feb.	März
<b>Geldmarktsätze, Umlaufrenditen</b> (Monatsdurchschnitte)														
3-Monats Repo-Satz <sup>1</sup>	Zinssatz	0,12	-0,13	-0,37	-0,38	-0,40	-0,39	-0,41	-0,38	-0,39	-0,40	-0,40	-0,41	-0,42
3-Monats EURIBOR	Zinssatz	0,21	-0,02	-0,26	-0,26	-0,30	-0,31	-0,33	-0,31	-0,31	-0,32	-0,33	-0,33	-0,33
6-Monats EURIBOR	Zinssatz	0,31	0,05	-0,16	-0,15	-0,19	-0,21	-0,24	-0,21	-0,21	-0,22	-0,24	-0,24	-0,24
12-Monats EURIBOR	Zinssatz	0,48	0,17	-0,04	-0,02	-0,06	-0,07	-0,10	-0,07	-0,07	-0,08	-0,09	-0,11	-0,11
Differenz														
3M-EURIBOR ./ 3M-Repo-Satz <sup>1</sup>	Zinssatz	0,09	0,11	0,11	0,12	0,10	0,08	0,08	0,08	0,07	0,08	0,07	0,08	0,09
Umlaufrendite														
3-5-jähriger Bundesanleihen	Zinssatz	0,22	-0,12	-0,51	-0,48	-0,62	-0,57	-0,58	-0,58	-0,52	-0,60	-0,55	-0,63	-0,56
Umlaufrendite														
5-8-jähriger Bundesanleihen	Zinssatz	0,64	0,13	-0,28	-0,27	-0,45	-0,27	-0,20	-0,37	-0,23	-0,22	-0,20	-0,23	-0,17
Umlaufrendite														
9-10-jähriger Bundesanleihen	Zinssatz	1,16	0,50	0,09	0,08	-0,12	0,15	0,29	0,00	0,19	0,25	0,25	0,26	0,35
<b>Geldmenge</b>														
Wachstum der Geldmenge M1 <sup>2</sup>	gg. Vj. in %	6,0	10,9	9,1	9,2	8,6	8,4	-	8,0	8,5	8,8	8,4	8,4	-
Wachstum der Geldmenge M2 <sup>2</sup>	gg. Vj. in %	2,6	5,0	5,1	5,0	5,0	4,8	-	4,6	4,9	4,8	4,7	4,8	-
Wachstum der Geldmenge M3 <sup>2</sup>	gg. Vj. in %	1,9	4,8	4,9	4,8	5,0	4,7	-	4,4	4,8	5,0	4,8	4,7	-
Wachstum der Geldmenge M3														
3-Monatsdurchschnitt <sup>2</sup>	gg. Vj. in %	1,9	4,7	5,0	5,0	5,0	4,8	-	4,8	4,8	4,9	4,9	-	-
<b>Kredite</b>														
an den privaten Sektor im Euroraum <sup>3</sup>	gg. Vj. in %	-2,0	+0,4	+1,6	+1,4	+1,6	+2,3	-	+2,2	+2,2	+2,4	+2,4	+2,3	-
Buchkredite im Euroraum	gg. Vj. in %	-1,6	+0,6	+1,4	+1,2	+1,5	+1,9	-	+1,9	+1,8	+2,1	+1,8	+1,6	-
an den privaten Sektor in Deutschland <sup>2</sup>	gg. Vj. in %	+1,0	+2,5	+2,8	+2,9	+2,6	+3,3	-	+3,3	+3,3	+3,3	+3,5	+3,2	-
Buchkredite in Deutschland	gg. Vj. in %	+0,8	+2,1	+3,0	+3,1	+3,2	+3,3	-	+3,3	+3,4	+3,3	+3,5	+3,3	-
Buchkredite an nichtfinanzielle Kapitalgesellschaften in D. <sup>3</sup>	gg. Vj. in %	-0,2	-0,6	+2,1	+2,2	+2,0	+2,4	-	+2,5	+2,3	+2,3	+2,5	+2,5	-
Laufzeit bis 1 Jahr	gg. Vj. in %	-2,9	-0,8	+0,1	+2,0	-1,3	-0,7	-	+0,1	+0,4	-2,6	-1,7	-2,2	-
Laufzeit über 1 Jahr bis 5 Jahre	gg. Vj. in %	+1,1	-1,5	+2,3	+1,8	+3,4	+3,6	-	+3,8	+3,4	+3,6	+2,7	+1,8	-
Laufzeit über 5 Jahre	gg. Vj. in %	+0,3	-0,4	+2,5	+2,4	+2,4	+2,8	-	+2,8	+2,5	+3,2	+3,5	+3,7	-
Buchkredite an private Haushalte in Deutschland <sup>3</sup>	gg. Vj. in %	+1,2	+2,1	+2,9	+2,9	+3,0	+2,9	-	+2,9	+3,0	+2,9	+3,0	+2,9	-
darunter:														
Wohnungsbaukredite	gg. Vj. in %	+2,2	+3,4	+3,7	+3,7	+3,7	+3,7	-	+3,7	+3,7	+3,7	+3,7	+3,8	-
<b>Aktienmärkte (Monatsdurchschnitte)</b>														
Deutscher Aktienindex (DAX 30) <sup>4</sup>	Index	9537	10969	10196	9963	10332	10813	11804	10619	10596	11226	11620	11745	12048
	gg. Vp. in %	+14,8	+15,0	-7,1	+3,0	+3,7	+4,7	+9,2	+1,1	-0,2	+5,9	+3,5	+1,1	+2,6
Dow Jones Euro Stoxx (50) <sup>5</sup>	Index	3145	3445	3005	2975	2975	3093	3340	3042	3026	3210	3299	3293	3427
	gg. Vp. in %	+12,6	+9,5	-12,8	-0,1	0,0	+4,0	+8,0	+1,0	-0,5	+6,1	+2,8	-0,2	+4,1
Standard & Poor's 500 <sup>5</sup>	Index	1931	2061	2093	2076	2161	2186	2324	2143	2167	2247	2273	2331	2367
	gg. Vp. in %	+17,6	+6,7	+1,5	+6,5	+4,1	+1,1	+6,3	-0,7	+1,1	+3,7	+1,2	+2,5	+1,5
Nikkei 225 <sup>5</sup>	Index	15475	19166	16924	16389	16502	17935	19245	17036	17686	19082	19199	19189	19348
	gg. Vp. in %	+14,3	+23,8	-11,7	-2,9	+0,7	+8,7	+7,3	+1,8	+3,8	+7,9	+0,6	-0,1	+0,8

Quellen: STOXX, Europäische Zentralbank, Deutsche Bundesbank, Deutsche Börse AG, Dow Jones & Company

1 STOXX GC Pooling Index, 3 Monate

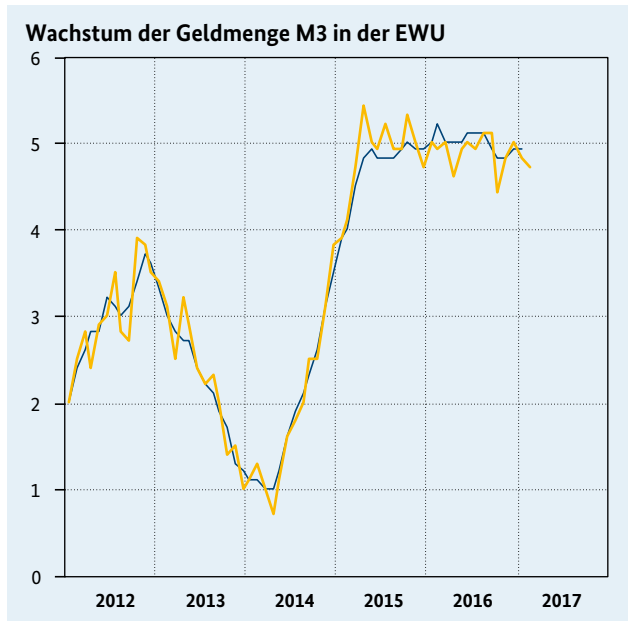
2 Saisonbereinigt, Verfahren Census X-12-ARIMA;

3 Ursprungszahlen;

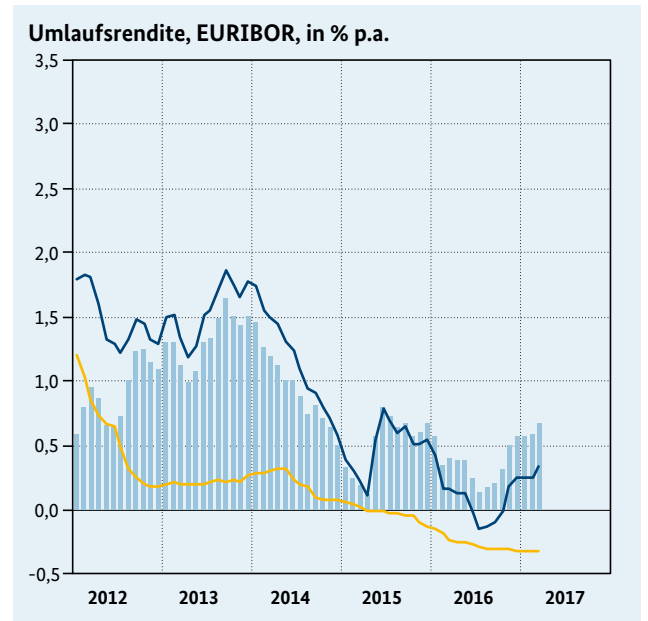
4 Performanceindex (mit Bereinigung um Dividendenzahlungen und Kapitalveränderungen);

5 Kurs- bzw. Preisindex.

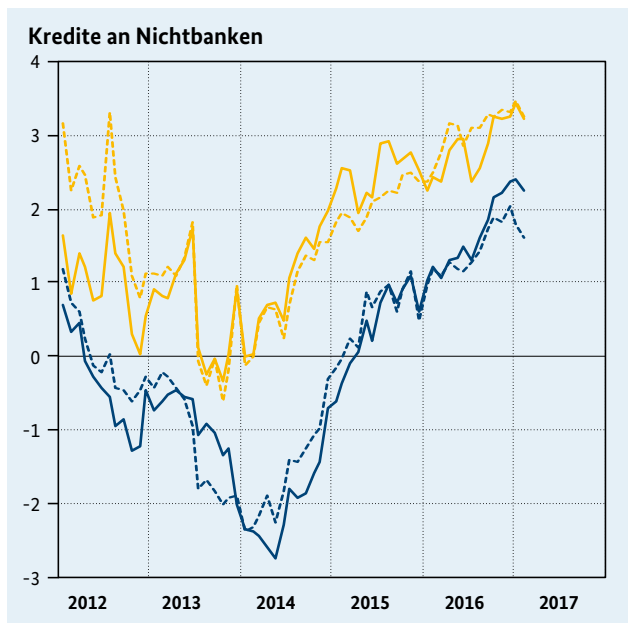
## 7.2 Monetäre Entwicklung und Zinsstruktur



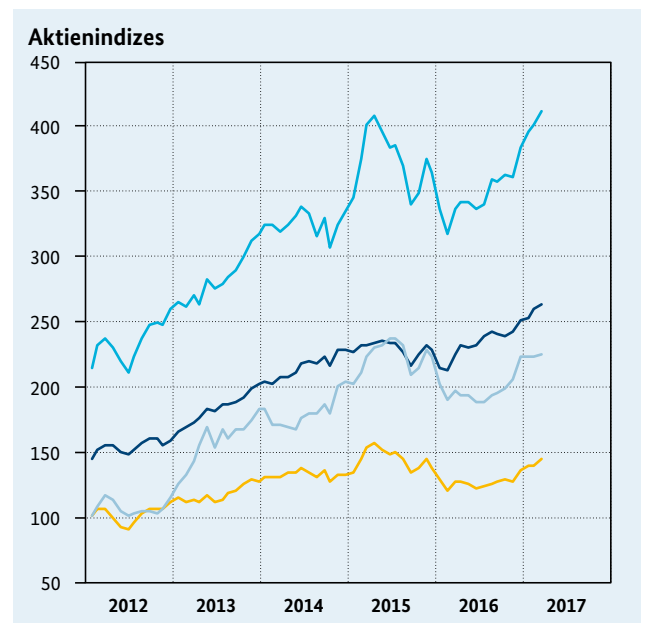
saisonbereinigt, Veränderung gegen Vorjahr in %<sup>1</sup>  
 — monatlich  
 — gleitender 3-Monatsdurchschnitt



— EURIBOR 3-Monatsgeld<sup>2</sup>  
 — Bundesanleihen mit 10-jähriger Restlaufzeit<sup>2</sup>  
 ■ Differenz: Bundesanleihen – EURIBOR



Veränderung gegen Vorjahr in %  
 — Deutschland  
 — EWU  
 - - - Buchkredite Deutschland  
 - - - Buchkredite EWU



Monatsdurchschnitte, Januar 2003 = 100  
 — DAX 30<sup>3</sup>  
 — Dow Jones Euro Stoxx (50)<sup>4</sup>  
 — Standard & Poor's 500<sup>4</sup>  
 — Nikkei 225<sup>4</sup>

Quelle: Deutsche Bundesbank.

1 Saisonbereinigungsverfahren Census X-12-ARIMA;

2 Monatsdurchschnitte;

3 Performanceindex (mit Bereinigung um Dividendenzahlungen und Kapitalveränderungen);

4 Kurs- bzw. Preisindex.