

2. Produzierendes Gewerbe

2.1 Produktion, Umsätze, Kapazitätsauslastung

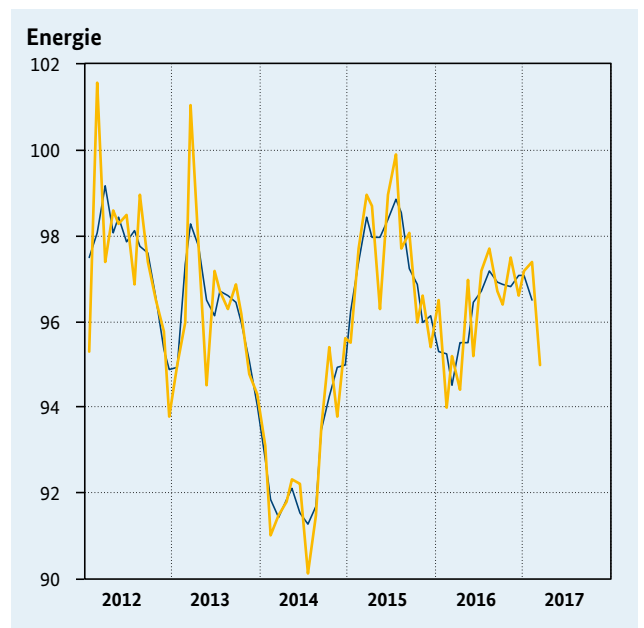
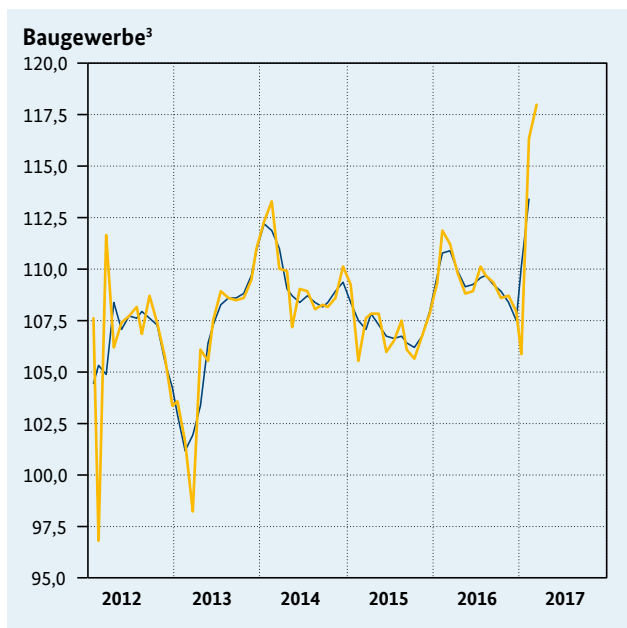
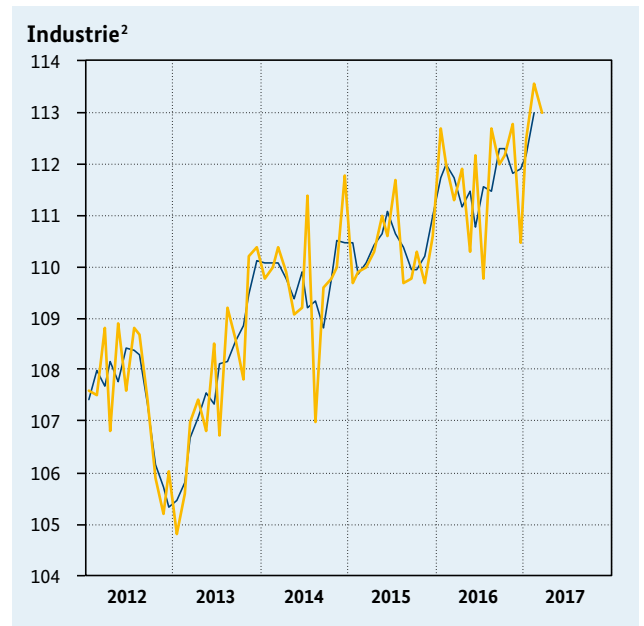
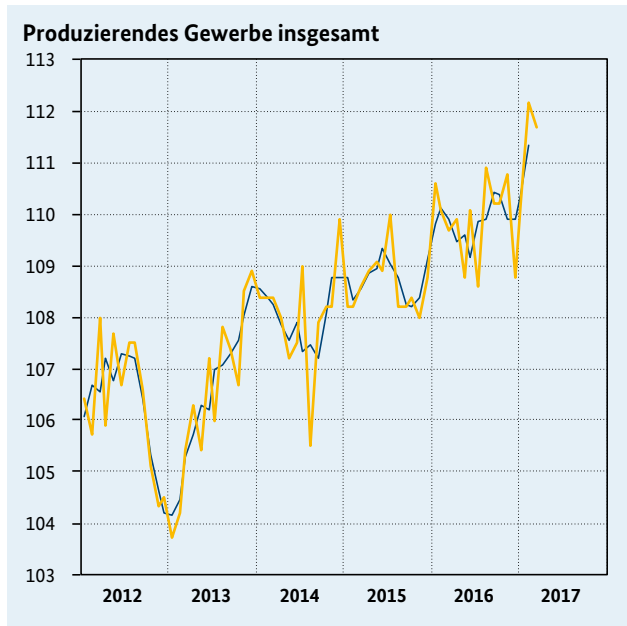
Bundesrepublik Deutschland

		2016			2017			2016			2017				
		2014	2015	2016	2. Vj.	3. Vj.	4. Vj.	1. Vj.	Okt.	Nov.	Dez.	Jan.	Feb.	März	
Produktion¹															
Produzierendes Gewerbe	Index	108,1	108,6	109,9	109,6	109,9	109,9	111,4	110,2	110,8	108,8	110,2	112,2	111,7	
	gg. Vp. in %	1,5	0,5	1,2	-0,5	0,3	0,0	1,4	0,0	0,5	-1,8	1,3	1,8	-0,4	
	gg. Vj. in %	1,6	0,5	1,1	0,6	0,8	1,4	1,2	1,6	2,5	0,0	-0,4	2,0	1,9	
Industrie²	Index	109,8	110,3	111,7	111,5	111,5	111,8	113,0	112,2	112,8	110,5	112,5	113,6	113,0	
	gg. Vp. in %	1,9	0,5	1,3	-0,4	0,0	0,3	1,1	0,2	0,5	-2,0	1,8	1,0	-0,5	
	gg. Vj. in %	1,9	0,5	1,3	0,8	0,9	1,4	1,0	1,6	2,8	-0,2	-0,1	1,5	1,5	
Vorleistungsgüter	Index	106,3	106,2	107,3	106,9	107,0	107,7	108,8	107,3	108,2	107,5	108,6	108,9	109,0	
	gg. Vp. in %	1,7	-0,1	1,0	-0,6	0,1	0,7	1,0	-0,4	0,8	-0,6	1,0	0,3	0,1	
	gg. Vj. in %	1,7	-0,1	1,1	0,5	0,8	1,5	1,3	1,6	2,1	0,4	1,2	0,6	2,0	
Investitionsgüter	Index	116,6	117,6	119,3	119,1	119,1	119,2	120,5	120,3	120,6	116,7	120,0	121,5	120,0	
	gg. Vp. in %	2,4	0,9	1,4	-0,7	0,0	0,1	1,1	0,6	0,2	-3,2	2,8	1,3	-1,2	
	gg. Vj. in %	2,3	0,9	1,4	1,1	0,9	1,2	0,6	0,8	3,6	-0,9	-1,0	1,8	0,9	
Konsumgüter	Index	101,9	102,0	103,5	103,6	103,6	103,5	104,7	103,7	104,5	102,3	103,6	105,2	105,2	
	gg. Vp. in %	1,4	0,1	1,5	0,3	0,0	-0,1	1,2	0,0	0,8	-2,1	1,3	1,5	0,0	
	gg. Vj. in %	1,4	0,1	1,5	0,8	1,2	2,1	1,4	3,4	2,4	0,4	-0,3	2,2	2,1	
Baugewerbe	Index	109,5	107,1	109,6	109,2	109,8	108,4	113,5	108,6	108,7	108,0	105,9	116,4	118,1	
	gg. Vp. in %	2,8	-2,2	2,3	-1,4	0,5	-1,3	4,7	-0,7	0,1	-0,6	-1,9	9,9	1,5	
	gg. Vj. in %	2,9	-2,3	2,4	1,8	2,6	1,3	2,9	2,3	1,6	0,1	-5,0	5,2	6,6	
Bauhauptgewerbe ³	Index	121,9	121,1	125,9	125,0	127,1	125,2	131,2	125,5	125,2	125,0	116,7	136,5	140,5	
	gg. Vp. in %	5,5	-0,7	4,0	-1,0	1,7	-1,5	4,8	-1,2	-0,2	-0,2	-6,6	17,0	2,9	
	gg. Vj. in %	5,5	-0,7	4,0	2,9	4,6	3,3	4,8	4,2	3,6	1,6	-7,7	8,0	10,7	
Ausbaugewerbe	Index	98,2	94,3	94,7	94,8	94,1	93,1	97,3	93,2	93,7	92,5	96,1	98,1	97,8	
	gg. Vp. in %	0,0	-4,0	0,4	-2,1	-0,7	-1,1	4,5	-0,3	0,5	-1,3	3,9	2,1	-0,3	
	gg. Vj. in %	0,0	-3,9	0,4	0,4	0,3	-0,5	0,6	0,0	-0,6	-0,9	-1,7	2,0	1,4	
Energie⁴	Index	92,7	97,5	96,2	95,5	97,2	96,8	96,5	96,4	97,5	96,6	97,2	97,4	95,0	
	gg. Vp. in %	-3,8	5,2	-1,3	0,3	1,8	-0,4	-0,3	-0,3	1,1	-0,9	0,6	0,2	-2,5	
	gg. Vj. in %	-3,8	5,2	-1,3	-2,5	-1,4	0,9	1,2	0,5	0,9	1,4	0,7	3,4	-0,3	
Umsätze in der Industrie¹															
Industrie insgesamt	Index	108,6	110,2	110,9	110,7	110,6	111,1	112,4	111,5	112,5	109,4	111,8	113,1	112,2	
	gg. Vp. in %	2,7	1,5	0,6	-0,4	-0,1	0,5	1,2	-0,1	0,9	-2,8	2,2	1,2	-0,8	
	gg. Vj. in %	2,6	1,5	0,6	0,0	0,3	0,7	1,2	0,3	2,9	-1,4	0,9	1,3	1,2	
Inland	Index	104,5	105,0	105,1	104,8	104,3	105,0	106,0	104,8	105,9	104,3	105,3	107,4	105,3	
	gg. Vp. in %	1,3	0,5	0,1	-1,3	-0,5	0,7	1,0	-0,4	1,0	-1,5	1,0	2,0	-2,0	
	gg. Vj. in %	1,3	0,5	0,0	-0,3	-0,7	-0,2	0,0	-1,3	1,4	-0,8	-0,8	0,8	-0,2	
darunter: Investitionsgüter	Index	111,0	113,7	114,4	114,5	112,7	114,1	115,9	114,8	114,1	113,5	116,9	117,4	113,5	
	gg. Vp. in %	3,2	2,4	0,6	-1,4	-1,6	1,2	1,6	0,2	-0,6	-0,5	3,0	0,4	-3,3	
	gg. Vj. in %	3,1	2,4	0,5	0,6	-0,5	-0,5	-0,1	-3,2	1,3	0,3	0,5	0,5	-1,2	
Ausland	Index	113,0	115,8	117,2	117,0	117,4	117,7	119,1	118,6	119,5	114,9	118,7	119,1	119,6	
	gg. Vp. in %	4,1	2,5	1,2	0,4	0,3	0,3	1,2	0,1	0,8	-3,8	3,3	0,3	0,4	
	gg. Vj. in %	4,1	2,5	1,1	0,4	1,1	1,5	2,3	1,9	4,5	-1,9	2,6	1,8	2,4	
darunter: Eurozone	Index	102,0	106,4	110,2	109,5	111,3	110,9	113,1	112,2	112,7	107,7	113,0	112,5	113,7	
	gg. Vp. in %	5,0	4,3	3,6	0,5	1,6	-0,4	2,0	-0,1	0,4	-4,4	4,9	-0,4	1,1	
	gg. Vj. in %	5,0	4,3	3,6	2,9	3,7	3,0	3,6	5,5	4,8	-1,7	4,1	2,8	4,0	
		2014		2015		2016		2017							
Kapazitäts- und Geräteauslastung⁵		2. Vj.	3. Vj.	4. Vj.	1. Vj.	2. Vj.	3. Vj.	4. Vj.	1. Vj.	2. Vj.	3. Vj.	4. Vj.	1. Vj.	2. Vj.	
Verarbeitendes Gewerbe		in %	84,0	83,9	84,1	84,4	84,4	84,3	84,4	85,0	84,5	84,8	85,7	86,0	86,0

Quellen: Statistisches Bundesamt, Deutsche Bundesbank, ifo Institut für Wirtschaftsforschung.

1 Volumenangaben; kalender- und saisonbereinigt (Verfahren Census X-12-ARIMA); Index 2010 = 100; Vorjahresveränderungen auf Basis kalenderbereinigter Daten; 2 Verarbeitendes Gewerbe, soweit nicht der Energie zugeordnet zuzüglich Erzbergbau, Gewinnung von Steinen und Erden; 3 Tiefbau und Hochbau ohne Ausbaugewerbe; 4 Energieversorgung, Kohlenbergbau, Gewinnung von Erdöl und Erdgas, Mineralölverarbeitung; 5 Laut ifo Konjunkturtest; Saisonbereinigung des ifo Instituts; Verarbeitendes Gewerbe ohne Energie.

2.2 Entwicklung der Produktion¹



— gleitender 3-Monatsdurchschnitt
 — Monatswerte

Quellen: Statistisches Bundesamt, Deutsche Bundesbank.

1 Saisonbereinigt, Verfahren Census X-12-ARIMA; preisbereinigt, Index 2010 = 100;

2 Produzierendes Gewerbe (ohne Energie und Bauleistungen);

3 Für das Baugewerbe liegen keine Daten vor Januar 2010 vor.

2.3 Auftragseingang im Verarbeitenden Gewerbe

Bundesrepublik Deutschland

		2016			2017			2016			2017			
		2014	2015	2016	2. Vj.	3. Vj.	4. Vj.	1. Vj.	Okt.	Nov.	Dez.	Jan.	Feb.	März
Auftragseingang¹														
Industrie insgesamt	Index	109,1	110,2	111,7	110,3	110,3	115,0	113,8	114,2	112,0	118,8	110,8	114,7	115,9
	gg. Vp. in %	2,9	1,0	1,4	-0,8	0,0	4,3	-1,0	3,2	-1,9	6,1	-6,7	3,5	1,0
	gg. Vj. in %	2,8	1,0	1,4	-1,4	0,7	4,9	2,4	4,6	1,5	8,9	0,0	4,7	2,4
Inland	Index	103,4	105,2	105,9	105,8	103,5	109,5	107,5	108,0	106,0	114,4	103,4	111,6	107,4
	gg. Vp. in %	1,6	1,7	0,7	0,9	-2,2	5,8	-1,8	4,1	-1,9	7,9	-9,6	7,9	-3,8
	gg. Vj. in %	1,6	1,8	0,6	1,3	-1,6	3,8	2,4	3,4	-0,2	9,0	-1,1	6,2	2,2
Ausland	Index	113,7	114,2	116,4	113,8	115,8	119,5	119,0	119,2	116,9	122,3	116,8	117,3	122,9
	gg. Vp. in %	3,9	0,4	1,9	-2,1	1,8	3,2	-0,4	2,5	-1,9	4,6	-4,5	0,4	4,8
	gg. Vj. in %	3,7	0,4	1,9	-3,4	2,5	5,8	2,4	5,5	2,9	8,8	0,9	3,6	2,6
Eurozone	Index	101,7	105,7	110,8	109,2	111,4	115,3	113,9	113,8	111,7	120,4	113,1	110,6	118,1
	gg. Vp. in %	2,8	3,9	4,8	1,8	2,0	3,5	-1,2	2,4	-1,8	7,8	-6,1	-2,2	6,8
	gg. Vj. in %	2,6	3,8	4,9	1,6	2,5	9,5	6,1	4,6	3,4	21,8	3,2	4,0	10,9
Nicht-Eurozone	Index	122,1	120,1	120,3	117,1	119,0	122,4	122,5	123,0	120,6	123,7	119,3	121,9	126,2
	gg. Vp. in %	4,5	-1,6	0,2	-4,5	1,6	2,9	0,1	2,5	-2,0	2,6	-3,6	2,2	3,5
	gg. Vj. in %	4,4	-1,6	0,1	-6,4	2,4	3,4	-0,1	6,2	2,7	1,6	-0,7	3,2	-2,2
Vorleistungsgüter	Index	102,1	101,5	102,8	102,8	101,9	104,9	106,3	104,5	104,7	105,6	102,0	110,5	106,4
	gg. Vp. in %	2,0	-0,6	1,3	1,3	-0,9	2,9	1,3	1,7	0,2	0,9	-3,4	8,3	-3,7
	gg. Vj. in %	2,0	-0,5	1,3	1,3	1,2	2,7	4,7	3,3	1,4	3,5	0,6	7,8	5,6
Inland	Index	99,8	99,0	98,9	99,6	97,5	100,5	102,7	100,9	100,0	100,6	97,0	109,4	101,6
	gg. Vp. in %	0,5	-0,8	-0,1	1,6	-2,1	3,1	2,2	3,8	-0,9	0,6	-3,6	12,8	-7,1
	gg. Vj. in %	0,5	-0,7	-0,2	0,8	-1,0	1,3	4,5	3,1	-1,2	2,2	-0,8	11,2	3,6
Ausland	Index	104,7	104,4	107,4	106,5	107,1	110,2	110,5	108,8	110,3	111,4	107,8	111,7	112,0
	gg. Vp. in %	3,7	-0,3	2,9	0,9	0,6	2,9	0,3	-0,5	1,4	1,0	-3,2	3,6	0,3
	gg. Vj. in %	3,8	-0,3	2,8	2,0	3,9	4,4	4,8	3,7	4,5	4,9	1,9	4,3	7,9
Investitionsgüter	Index	114,3	116,4	118,2	115,5	116,4	122,6	119,3	121,5	117,1	129,2	117,2	118,1	122,5
	gg. Vp. in %	3,3	1,8	1,5	-2,2	0,8	5,3	-2,7	4,3	-3,6	10,3	-9,3	0,8	3,7
	gg. Vj. in %	3,3	1,8	1,5	-3,2	0,3	7,0	1,0	6,4	1,6	13,1	0,4	2,8	-0,1
Inland	Index	107,7	112,1	114,1	112,8	110,6	120,0	113,7	116,6	113,0	130,4	110,7	115,8	114,5
	gg. Vp. in %	2,7	4,1	1,8	-0,1	-2,0	8,5	-5,3	4,7	-3,1	15,4	-15,1	4,6	-1,1
	gg. Vj. in %	2,8	4,1	1,6	2,2	-1,6	6,8	0,8	4,4	1,0	15,6	-1,6	2,7	1,2
Ausland	Index	118,4	119,0	120,7	117,2	120,0	124,3	122,7	124,6	119,7	128,5	121,2	119,5	127,4
	gg. Vp. in %	3,9	0,5	1,4	-3,4	2,4	3,6	-1,3	4,2	-3,9	7,4	-5,7	-1,4	6,6
	gg. Vj. in %	3,7	0,5	1,5	-6,1	1,4	7,2	1,1	7,6	2,0	11,8	1,6	3,0	-0,7
Konsumgüter	Index	107,3	109,7	110,3	110,3	109,1	111,0	113,1	109,9	112,0	111,0	109,4	111,9	118,0
	gg. Vp. in %	3,7	2,2	0,5	-0,5	-1,1	1,7	1,9	0,6	1,9	-0,9	-1,4	2,3	5,5
	gg. Vj. in %	3,6	2,2	0,6	-0,2	1,1	-0,8	2,0	-2,3	2,4	-2,5	-4,6	3,3	7,4
Inland	Index	99,3	101,4	99,1	100,9	97,1	99,7	99,3	98,6	99,4	101,2	98,6	99,3	99,9
	gg. Vp. in %	1,5	2,1	-2,3	2,4	-3,8	2,7	-0,4	1,5	0,8	1,8	-2,6	0,7	0,6
	gg. Vj. in %	1,5	2,1	-2,3	-0,3	-4,6	-1,1	0,6	-1,6	-1,1	-0,3	-0,6	1,4	1,1
Ausland	Index	114,1	116,8	119,9	118,2	119,4	120,5	124,9	119,5	122,8	119,3	118,7	122,6	133,5
	gg. Vp. in %	5,3	2,4	2,7	-2,6	1,0	0,9	3,7	0,0	2,8	-2,9	-0,5	3,3	8,9
	gg. Vj. in %	5,3	2,4	2,7	-0,1	5,7	-0,5	3,0	-2,6	5,2	-4,1	-7,3	4,9	12,0
Industrie ohne Großaufträge²	Index	108,5	109,9	111,1	109,7	110,2	114,0	113,7	114,1	113,3	114,7	111,8	114,3	115,0
	gg. Vp. in %	3,3	1,3	1,1	-0,7	0,5	3,4	-0,3	2,4	-0,7	1,2	-2,5	2,2	0,6
	gg. Vj. in %	3,2	1,4	1,1	-1,6	1,0	3,9	3,0	4,3	3,4	4,1	1,3	3,3	4,3

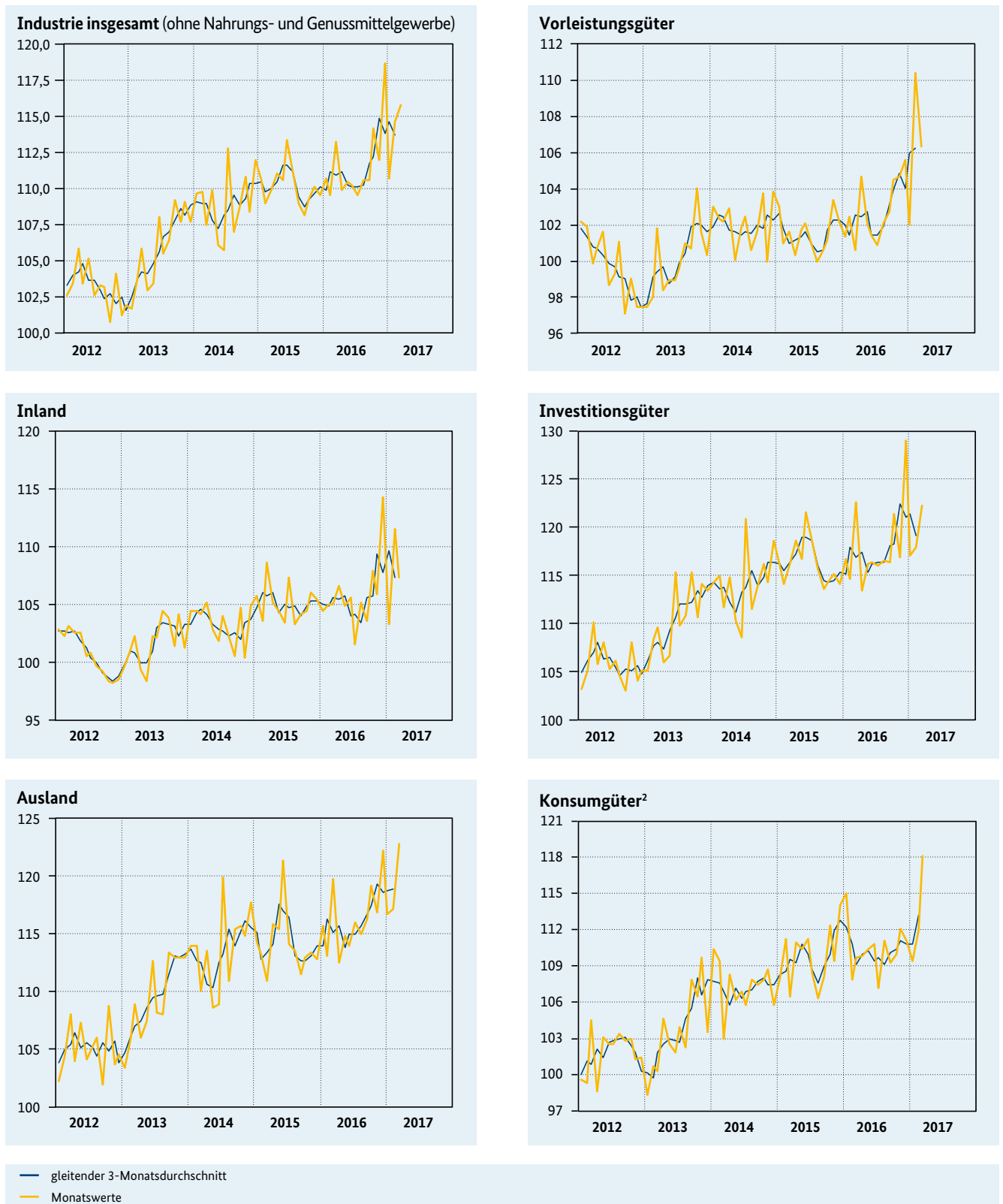
Quellen: Statistisches Bundesamt, Deutsche Bundesbank.

1 Volumenangaben; kalender- und saisonbereinigt; Index 2010 = 100; Vorjahresveränderungen auf Basis kalenderbereinigter Daten;

2 Auftragseingänge ohne Großaufträge über 50 Mio. Euro auf Basis freiwilliger Angaben.

2.4 Entwicklung des Auftragseingangs der Industrie¹

Bundesrepublik Deutschland



Quellen: Statistisches Bundesamt, Deutsche Bundesbank.

¹ Preisbereinigt, Index 2010 = 100; saisonbereinigt, Verfahren Census X-12-ARIMA;

² Gebrauchs- und Verbrauchsgüter.

2.5 Auftragseingang im Bauhauptgewerbe, Baugenehmigungen

Bundesrepublik Deutschland

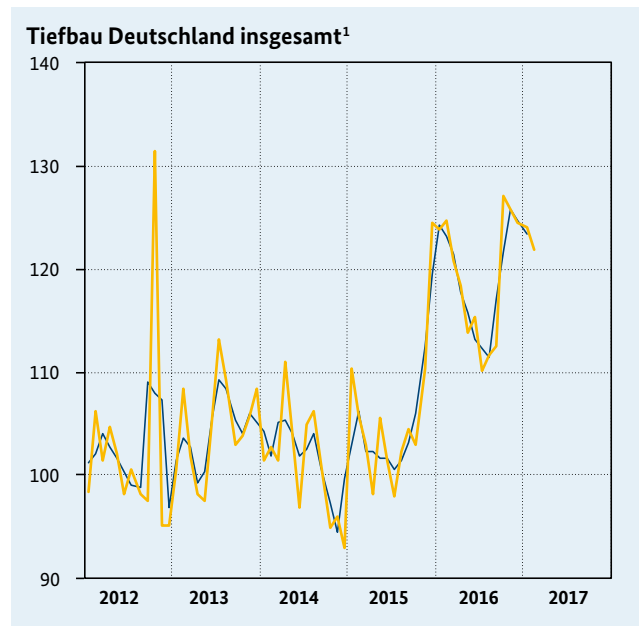
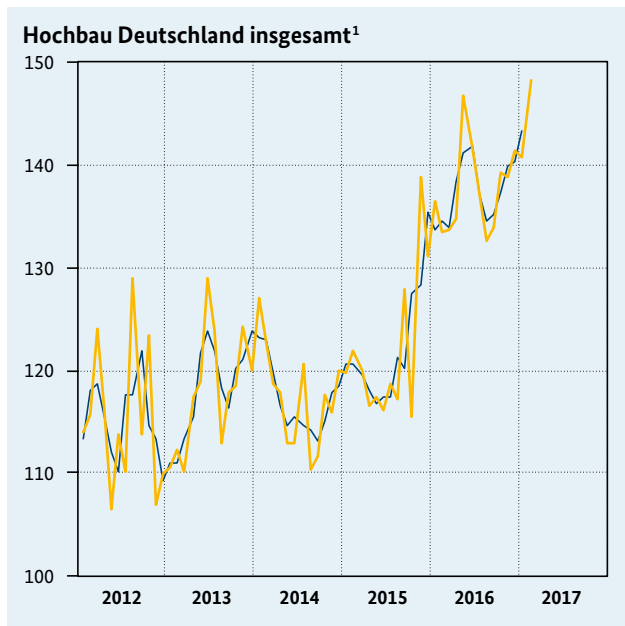
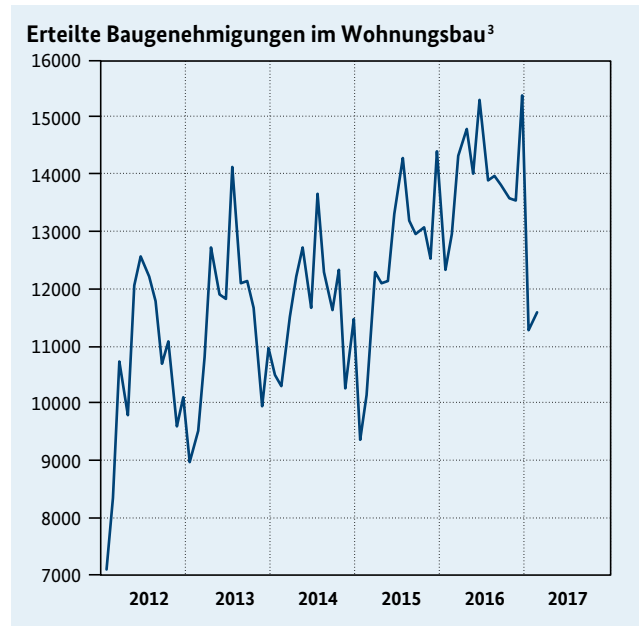
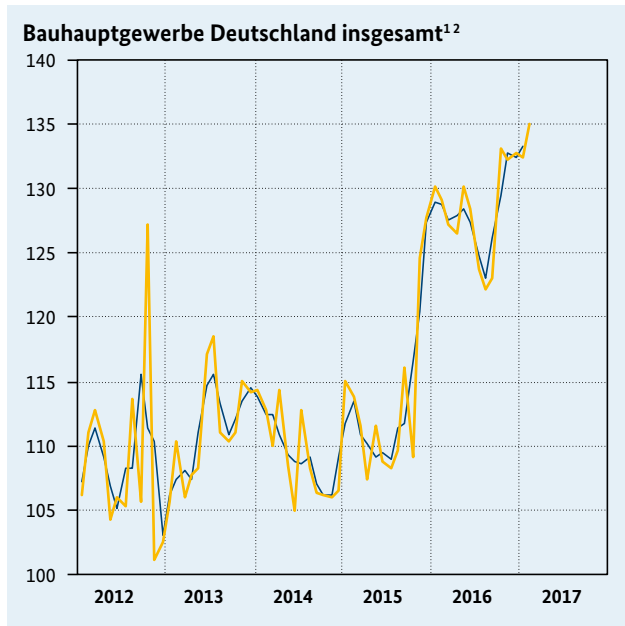
					2016				2016				2017	
		2014	2015	2016	1. Vj.	2. Vj.	3. Vj.	4. Vj.	Sept.	Okt.	Nov.	Dez.	Jan.	Feb.
Auftragseingang¹														
Bauhauptgewerbe														
	Index	109,2	113,6	128,3	128,9	128,5	123,1	132,8	123,2	133,2	132,4	132,9	132,5	135,1
	gg. Vp. in %	-1,9	4,0	12,9	6,9	-0,3	-4,2	7,9	0,7	8,1	-0,6	0,4	-0,3	2,0
	gg. Vj. in %	-1,9	3,8	13,1	14,0	17,7	10,1	10,1	5,8	21,5	4,8	4,3	2,7	4,8
Hochbau														
	Index	117,4	121,8	137,6	134,6	141,2	134,7	139,9	133,9	139,3	139,0	141,4	140,9	148,3
	gg. Vp. in %	-0,5	3,7	13,0	4,7	4,9	-4,6	3,9	0,8	4,0	-0,2	1,7	-0,4	5,3
	gg. Vj. in %	-0,8	3,8	13,3	11,6	21,1	10,6	9,3	4,7	20,4	-0,3	8,8	4,0	11,4
Wohnungsbau														
	Index	135,0	149,9	172,3	172,7	171,5	170,3	174,5	180,4	172,0	187,3	164,3	178,1	181,1
	gg. Vp. in %	3,1	11,0	14,9	12,8	-0,7	-0,7	2,5	7,9	-4,7	8,9	-12,3	8,4	1,7
	gg. Vj. in %	2,6	11,4	14,9	17,1	20,2	8,9	13,8	9,3	20,4	21,7	0,6	2,5	8,6
Hochbau ohne Wohnungsbau														
	Index	108,7	107,9	120,4	115,7	126,2	117,0	122,8	110,8	123,1	115,1	130,1	122,5	132,1
	gg. Vp. in %	-2,6	-0,7	11,6	-0,5	9,1	-7,3	5,0	-4,3	11,1	-6,5	13,0	-5,8	7,8
	gg. Vj. in %	-3,0	-0,8	12,1	7,8	21,7	11,9	6,5	1,2	20,4	-13,1	14,5	5,1	13,4
Tiefbau														
	Index	101,1	105,5	119,1	123,2	115,9	111,5	125,8	112,5	127,2	125,8	124,5	124,2	121,9
	gg. Vp. in %	-3,3	4,4	12,9	9,4	-5,9	-3,8	12,8	0,7	13,1	-1,1	-1,0	-0,2	-1,9
	gg. Vj. in %	-3,0	3,7	12,8	16,5	14,1	9,5	11,1	7,3	22,9	11,9	-1,1	1,3	-2,2
Straßenbau														
	Index	98,8	100,9	120,1	126,6	113,9	113,4	126,5	113,8	120,4	135,1	123,9	135,3	128,3
	gg. Vp. in %	-4,4	2,1	19,0	26,7	-10,0	-0,4	11,6	2,5	5,8	12,2	-8,3	9,2	-5,2
	gg. Vj. in %	-3,5	1,4	17,5	22,6	14,7	10,3	27,2	7,4	27,1	47,3	9,3	2,9	-2,7
Tiefbau ohne Straßenbau														
	Index	102,5	108,3	118,5	121,2	117,0	110,3	125,4	111,7	131,3	120,2	124,8	117,4	118,1
	gg. Vp. in %	-2,7	5,7	9,4	0,7	-3,5	-5,7	13,7	-0,4	17,5	-8,5	3,8	-5,9	0,6
	gg. Vj. in %	-2,7	5,0	10,1	13,6	13,7	9,0	4,3	7,1	20,7	-1,4	-5,1	0,6	-1,9
gewerbliche Auftraggeber (Hoch- und Tiefbau ohne Wohnungsbau)														
	Index	112,9	112,7	123,8	119,2	128,7	118,7	128,7	113,5	129,1	122,1	135,0	130,6	131,8
	gg. Vp. in %	-1,1	-0,2	9,8	-1,2	8,0	-7,8	8,4	-4,1	13,7	-5,4	10,6	-3,3	0,9
	gg. Vj. in %	-1,4	-0,3	10,4	6,8	18,1	8,6	7,3	-0,5	18,5	-13,0	20,6	9,6	12,8
öffentliche Auftraggeber (Hoch- und Tiefbau ohne Wohnungsbau)														
	Index	95,3	100,1	115,3	121,3	111,1	108,6	120,4	110,2	121,9	121,0	118,2	116,1	120,1
	gg. Vp. in %	-5,1	5,0	15,2	12,9	-8,4	-2,3	10,9	1,9	10,6	-0,7	-2,3	-1,8	3,4
	gg. Vj. in %	-4,7	4,1	15,0	20,4	16,0	12,5	11,5	10,8	26,3	24,0	-10,3	-5,5	-4,8
Baugenehmigungen (Neubau)²														
Hochbau (veranschlagte Kosten)														
	Mio. €	78378	83667	98125	22101	25466	24933	25625	8612	8094	8269	9262	6513	7077
	gg. Vj. in %	2,5	6,7	17,3	23,0	24,4	11,6	12,0	16,3	4,1	21,5	11,7	2,8	-6,0
Wohngebäude														
	Mio. €	46466	51206	58976	13636	15393	14854	15093	4899	4839	4825	5429	4021	4206
	gg. Vj. in %	6,4	10,2	15,2	27,4	21,5	7,4	7,8	8,9	-1,7	14,8	11,4	-3,9	-6,2
Nichtwohngebäude														
	Mio. €	31913	32461	39149	8465	10073	10080	10532	3713	3255	3444	3833	2492	2871
	gg. Vj. in %	-2,7	1,7	20,6	16,5	29,1	18,3	18,7	27,6	14,0	32,3	12,2	15,8	-5,7
gewerbliche Auftraggeber														
	Mio. €	24145	24355	29235	6321	7558	7368	7988	2710	2499	2679	2810	1924	2077
	gg. Vj. in %	2,2	0,9	20,0	24,3	25,0	13,3	18,9	19,4	16,2	31,9	10,9	23,3	-12,6
öffentliche Auftraggeber														
	Mio. €	7768	8106	9915	2144	2515	2712	2544	1003	757	765	1022	568	795
	gg. Vj. in %	-15,4	4,3	22,3	-1,6	43,3	34,6	17,9	56,6	7,5	34,0	15,9	-4,0	18,6
Wohngebäude (Rauminhalt)³														
	Mio. m ³	141	150	168	39,7	44,3	41,8	42,7	13,8	13,6	13,6	15,4	11,3	11,6
	gg. Vj. in %	2,8	6,7	12,2	24,6	17,7	3,0	6,4	6,5	4,0	8,3	6,9	-8,3	-10,6
	gg. Vp. in %	3,1	6,0	12,4	8,6	-5,9	-3,9	9,1	5,0	2,6	4,1	-0,1	-11,1	2,6
					2016				2017					
		2014	2015	2016	2. Vj.	3. Vj.	4. Vj.	1. Vj.	Nov.	Dez.	Jan.	Feb.	März	April
ifo Konjunkturtest⁴														
Kapazitäts- und Geräteauslastung														
	Salden	74,3	74,0	76,2	77,2	81,9	81,1	65,4	81,3	79,8	69,7	60,1	66,5	77,3
witterungsbedingte Baubehinderungen														
	Salden	8,6	13,8	15,0	14,0	5,0	6,0	47,3	4,0	12,0	29,0	62,0	51,0	23,0

Quellen: Statistisches Bundesamt, Deutsche Bundesbank, ifo Institut für Wirtschaftsforschung, eigene Berechnungen.

- 1 Volumenangaben; kalender- und saisonbereinigt; Index 2010=100; Vorjahresveränderungen auf Basis kalenderbereinigter Daten;
- 2 Ursprungszahlen;
- 3 Ursprungszahlen; Veränderungen gegenüber der Vorperiode auf Basis kalender- und saisonbereinigter Daten;
- 4 Saldo der positiven und negativen Antworten.

2.6 Entwicklung des Auftragseingangs im Bauhauptgewerbe

Bundesrepublik Deutschland



— gleitender 3-Monatsdurchschnitt
— Monatswerte

Quellen: Statistisches Bundesamt, Deutsche Bundesbank.

1 Preis- und saisonbereinigt, Verfahren Census X-12-ARIMA, Index 2010 = 100;

2 Hoch- und Tiefbau einschließlich vorbereitende Baustellenarbeiten;

3 Kubikmeter umbauter Raum; Ursprungszahlen.

2.7 ifo Konjunkturtest, ZEW-Geschäftserwartungen

Bundesrepublik Deutschland

		2016			2017			2016		2017				
		2014	2015	2016	2. Vj.	3. Vj.	4. Vj.	1. Vj.	Nov.	Dez.	Jan.	Feb.	März	April
ifo Konjunkturtest¹														
Gewerbliche Wirtschaft														
Geschäftsklima	Salden	9,1	9,2	9,6	8,7	9,2	14,1	15,1	13,8	14,9	12,7	15,0	17,5	18,5
Geschäftslage	Salden	13,4	15,5	17,5	17,1	17,4	20,4	24,9	20,3	22,0	22,4	25,2	27,2	30,3
Geschäftserwartungen	Salden	4,2	3,2	2,1	0,7	1,4	8,1	5,7	7,6	8,1	3,4	5,3	8,3	7,2
Verarbeitendes Gewerbe														
Geschäftsklima	Salden	12,9	11,5	10,1	8,8	9,9	15,7	17,3	14,9	15,7	14,0	16,8	21,1	20,7
Geschäftslage	Salden	18,9	19,0	18,7	17,8	18,7	22,0	28,0	21,8	22,5	24,1	28,9	30,9	33,0
Geschäftserwartungen	Salden	7,1	4,2	1,9	0,1	1,6	9,5	7,2	8,2	9,0	4,4	5,4	11,7	9,0
Vorleistungsgüter														
Geschäftsklima	Salden	13,5	12,4	11,0	8,7	11,6	17,5	18,8	16,6	17,8	16,8	19,0	20,6	24,7
Geschäftslage	Salden	20,3	18,1	19,2	18,5	18,4	23,9	30,7	24,0	26,0	25,2	32,7	34,1	38,4
Geschäftserwartungen	Salden	7,0	6,9	3,2	-0,6	5,0	11,3	7,7	9,5	10,0	8,8	6,2	8,0	11,8
Investitionsgüter														
Geschäftsklima	Salden	15,1	10,6	8,8	8,9	7,3	14,8	18,0	14,7	15,0	14,6	16,2	23,2	17,3
Geschäftslage	Salden	20,5	18,6	18,3	18,9	17,9	21,7	28,2	22,2	19,7	25,1	28,5	31,1	29,6
Geschäftserwartungen	Salden	9,9	2,9	-0,3	-0,6	-2,8	8,2	8,2	7,4	10,4	4,6	4,5	15,6	5,6
Konsumgüter														
Geschäftsklima	Salden	7,6	9,7	9,6	7,7	9,5	12,9	12,1	13,1	12,3	7,2	11,6	17,4	17,2
Geschäftslage	Salden	14,5	19,4	17,6	16,5	17,2	18,8	21,5	19,3	19,5	17,3	22,3	24,8	28,1
Geschäftserwartungen	Salden	1,1	0,4	2,0	-0,7	2,0	7,2	3,1	7,0	5,4	-2,4	1,5	10,3	6,8
Bauhauptgewerbe														
Geschäftsklima	Salden	-3,1	-2,9	5,4	3,3	6,8	11,3	9,3	10,9	13,0	10,6	7,8	9,4	11,4
Geschäftslage	Salden	-3,2	-4,3	9,4	8,3	11,4	14,5	17,1	14,3	16,6	17,6	15,7	17,9	22,2
Geschäftserwartungen	Salden	-2,9	-1,4	1,5	-1,6	2,3	8,2	1,8	7,6	9,5	3,8	0,2	1,3	1,2
Dienstleistungen														
Geschäftsklima	Salden	22,7	28,6	29,7	27,9	30,6	33,5	27,6	35,8	32,2	28,9	27,3	26,5	25,5
Geschäftslage	Salden	32,6	38,9	40,8	41,7	39,7	43,8	40,9	47,9	42,4	39,1	39,9	43,7	42,0
Geschäftserwartungen	Salden	13,3	18,8	19,2	14,9	21,8	23,7	15,0	24,2	22,4	19,2	15,3	10,6	10,0
ZEW-Konjunkturerwartungen²														
konjunkturelle Lage	Salden	40,0	57,0	55,2	51,8	54,2	60,6	77,0	58,8	63,5	77,3	76,4	77,3	80,1
Konjunkturerwartungen	Salden	29,6	31,5	6,7	12,3	-1,9	11,3	13,3	13,8	13,8	16,6	10,4	12,8	19,5

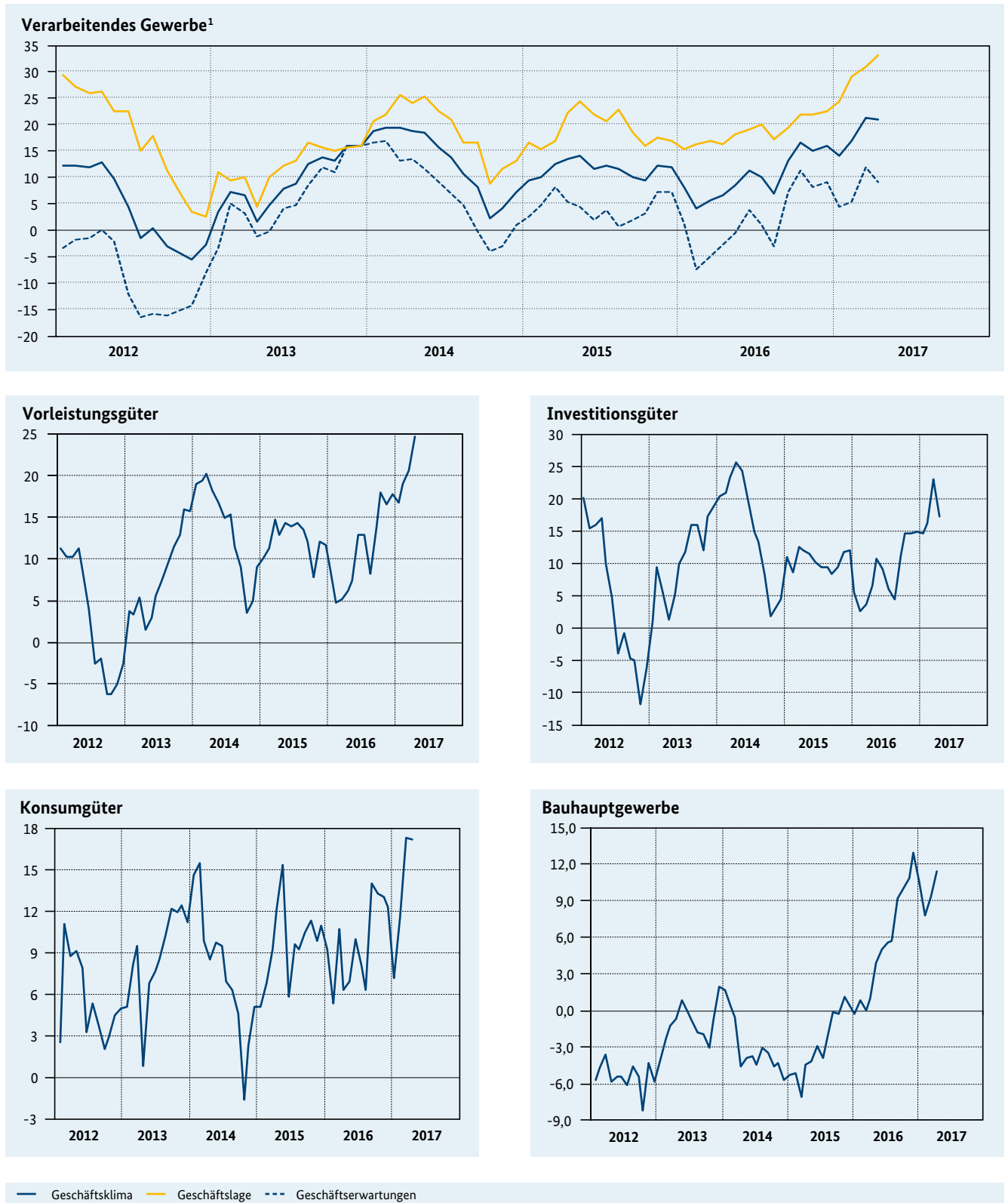
Quellen: ifo Institut für Wirtschaftsforschung, Zentrum für Europäische Wirtschaftsforschung, eigene Berechnungen.

1 Saldo der positiven und negativen Antworten; Saisonbereinigung des ifo Instituts;

2 Saldo der positiven und negativen Antworten.

2.8 Entwicklung des ifo Geschäftsklimas¹

Bundesrepublik Deutschland



Quelle: ifo Institut für Wirtschaftsforschung.

¹ Saisonbereinigte Salden, Saisonbereinigungsverfahren des ifo Instituts.