

## 7. Monetäre Entwicklung

### 7.1 Zinsen, Geldmenge, Kredite, Aktienindizes

					2016			2017	2016		2017				
		2014	2015	2016	2. Vj.	3. Vj.	4. Vj.	1. Vj.	Nov.	Dez.	Jan.	Feb.	März	April	
<b>Geldmarktsätze, Umlaufrenditen</b> (Monatsdurchschnitte)															
3-Monats Repo-Satz <sup>1</sup>	Zinssatz	0,12	-0,13	-0,37	-0,38	-0,40	-0,39	-0,41	-0,39	-0,40	-0,40	-0,41	-0,42	-0,42	
3-Monats EURIBOR	Zinssatz	0,21	-0,02	-0,26	-0,26	-0,30	-0,31	-0,33	-0,31	-0,32	-0,33	-0,33	-0,33	-0,33	
6-Monats EURIBOR	Zinssatz	0,31	0,05	-0,16	-0,15	-0,19	-0,21	-0,24	-0,21	-0,22	-0,24	-0,24	-0,24	-0,25	
12-Monats EURIBOR	Zinssatz	0,48	0,17	-0,04	-0,02	-0,06	-0,07	-0,10	-0,07	-0,08	-0,09	-0,11	-0,11	-0,12	
Differenz 3M-EURIBOR ./ 3M-Repo-Satz <sup>1</sup>	Zinssatz	0,09	0,11	0,11	0,12	0,10	0,08	0,08	0,07	0,08	0,07	0,08	0,09	0,09	
Umlaufrendite 3-5-jähriger Bundesanleihen	Zinssatz	0,22	-0,12	-0,51	-0,48	-0,62	-0,57	-0,58	-0,52	-0,60	-0,55	-0,63	-0,56	-0,60	
Umlaufrendite 5-8-jähriger Bundesanleihen	Zinssatz	0,64	0,13	-0,28	-0,27	-0,45	-0,27	-0,20	-0,23	-0,22	-0,20	-0,23	-0,17	-0,26	
Umlaufrendite 9-10-jähriger Bundesanleihen	Zinssatz	1,16	0,50	0,09	0,08	-0,12	0,15	0,29	0,19	0,25	0,25	0,26	0,35	0,22	
<b>Geldmenge</b>															
Wachstum der Geldmenge M1 <sup>2</sup>	gg. Vj. in %	6,0	10,9	9,1	9,2	8,6	8,4	8,6	8,5	8,8	8,4	8,4	9,1	-	
Wachstum der Geldmenge M2 <sup>2</sup>	gg. Vj. in %	2,6	5,0	5,1	5,0	5,0	4,8	4,9	4,9	4,8	4,7	4,8	5,1	-	
Wachstum der Geldmenge M3 <sup>2</sup>	gg. Vj. in %	1,9	4,8	4,9	4,8	5,0	4,7	4,9	4,8	5,0	4,8	4,7	5,3	-	
Wachstum der Geldmenge M3 3-Monatsdurchschnitt <sup>2</sup>	gg. Vj. in %	1,9	4,7	5,0	5,0	5,0	4,8	-	4,7	4,9	4,8	4,9	-	-	
<b>Kredite</b>															
an den privaten Sektor im Euroraum <sup>3</sup>	gg. Vj. in %	-2,0	+0,4	+1,6	+1,4	+1,6	+2,3	+2,5	+2,2	+2,4	+2,4	+2,3	+2,8	-	
Buchkredite im Euroraum	gg. Vj. in %	-1,6	+0,6	+1,4	+1,2	+1,5	+1,9	+1,8	+1,8	+2,1	+1,8	+1,6	+2,0	-	
an den privaten Sektor in Deutschland <sup>2</sup>	gg. Vj. in %	+1,0	+2,5	+2,8	+2,9	+2,6	+3,3	+3,4	+3,3	+3,3	+3,5	+3,2	+3,4	-	
Buchkredite in Deutschland	gg. Vj. in %	+0,8	+2,1	+3,0	+3,1	+3,2	+3,3	+3,4	+3,4	+3,3	+3,5	+3,3	+3,4	-	
Buchkredite an nichtfinanzielle Kapitalgesellschaften in D. <sup>3</sup>	gg. Vj. in %	-0,2	-0,6	+2,1	+2,2	+2,0	+2,4	+2,5	+2,3	+2,3	+2,5	+2,4	+2,5	-	
Laufzeit bis 1 Jahr	gg. Vj. in %	-2,9	-0,8	+0,1	+2,0	-1,3	-0,7	-3,2	+0,4	-2,6	-1,7	-3,0	-4,7	-	
Laufzeit über 1 Jahr bis 5 Jahre	gg. Vj. in %	+1,1	-1,5	+2,3	+1,8	+3,4	+3,6	+2,4	+3,4	+3,6	+2,7	+1,8	+2,8	-	
Laufzeit über 5 Jahre	gg. Vj. in %	+0,3	-0,4	+2,5	+2,4	+2,4	+2,8	+3,8	+2,5	+3,2	+3,5	+3,7	+4,2	-	
Buchkredite an private Haushalte in Deutschland <sup>3</sup>	gg. Vj. in %	+1,2	+2,1	+2,9	+2,9	+3,0	+2,9	+3,0	+3,0	+2,9	+3,0	+2,9	+3,0	-	
darunter: Wohnungsbaukredite	gg. Vj. in %	+2,2	+3,4	+3,7	+3,7	+3,7	+3,7	+3,8	+3,7	+3,7	+3,7	+3,8	+3,9	-	
<b>Aktienmärkte (Monatsdurchschnitte)</b>															
Deutscher Aktienindex (DAX 30) <sup>4</sup>	Index	9537	10969	10196	9963	10332	10813	11804	10596	11226	11620	11745	12048	12220	
	gg. Vp. in %	+14,8	+15,0	-7,1	+3,0	+3,7	+4,7	+9,2	-0,2	+5,9	+3,5	+1,1	+2,6	+1,4	
Dow Jones Euro Stoxx (50) <sup>5</sup>	Index	3145	3445	3005	2975	2975	3093	3340	3026	3210	3299	3293	3427	3487	
	gg. Vp. in %	+12,6	+9,5	-12,8	-0,1	0,0	+4,0	+8,0	-0,5	+6,1	+2,8	-0,2	+4,1	+1,8	
Standard & Poor's 500 <sup>5</sup>	Index	1931	2061	2093	2076	2161	2186	2324	2167	2247	2273	2331	2367	2358	
	gg. Vp. in %	+17,6	+6,7	+1,5	+6,5	+4,1	+1,1	+6,3	+1,1	+3,7	+1,2	+2,5	+1,5	-0,4	
Nikkei 225 <sup>5</sup>	Index	15475	19166	16924	16389	16502	17935	19245	17686	19082	19199	19189	19348	18736	
	gg. Vp. in %	+14,3	+23,8	-11,7	-2,9	+0,7	+8,7	+7,3	+3,8	+7,9	+0,6	-0,1	+0,8	-3,2	

Quellen: STOXX, Europäische Zentralbank, Deutsche Bundesbank, Deutsche Börse AG, Dow Jones & Company

1 STOXX GC Pooling Index, 3 Monate

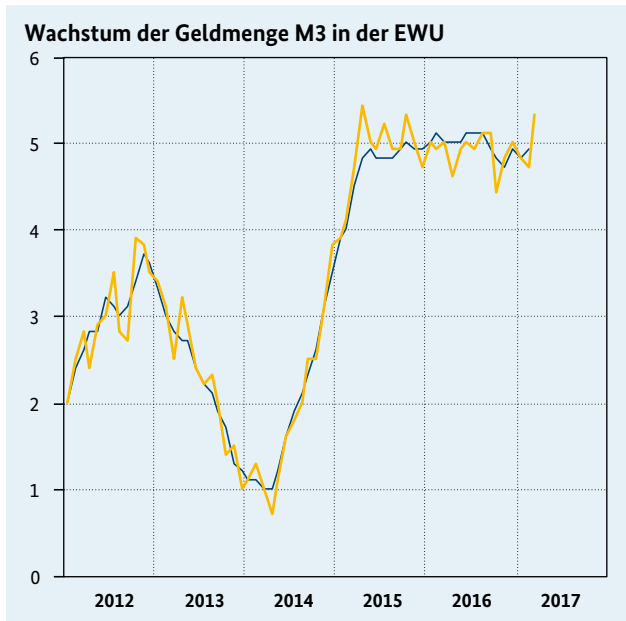
2 Saisonbereinigt, Verfahren Census X-12-ARIMA;

3 Ursprungszahlen;

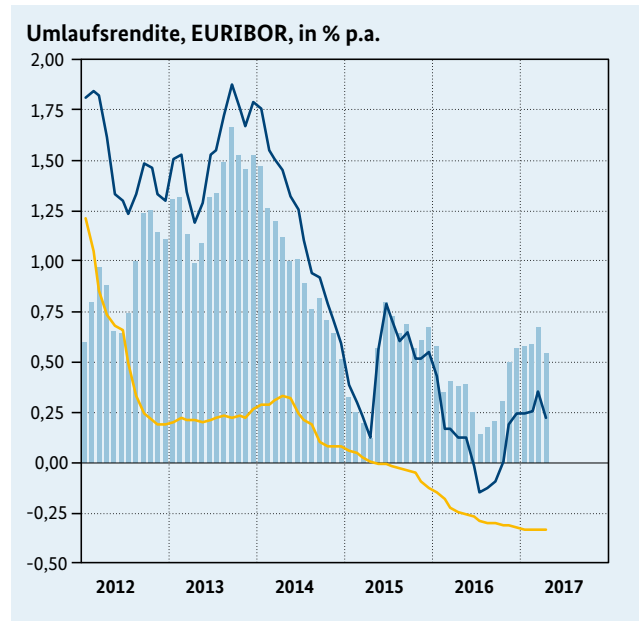
4 Performanceindex (mit Bereinigung um Dividendenzahlungen und Kapitalveränderungen);

5 Kurs- bzw. Preisindex.

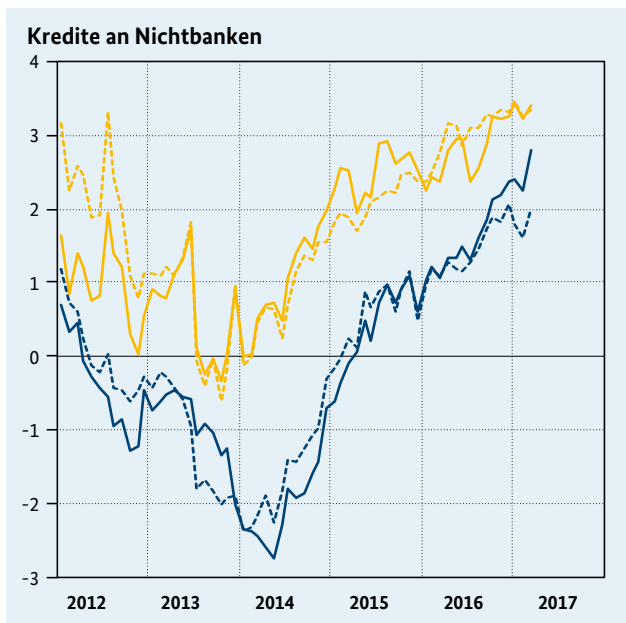
## 7.2 Monetäre Entwicklung und Zinsstruktur



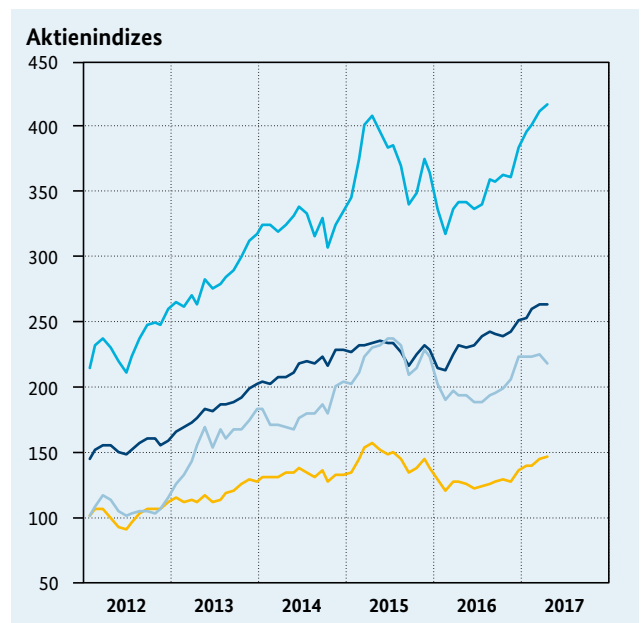
saisonbereinigt, Veränderung gegen Vorjahr in %<sup>1</sup>  
 — monatlich  
 — gleitender 3-Monatsdurchschnitt



— EURIBOR 3-Monatsgeld<sup>2</sup>  
 — Bundesanleihen mit 10-jähriger Restlaufzeit<sup>2</sup>  
 ■ Differenz: Bundesanleihen – EURIBOR



Veränderung gegen Vorjahr in %  
 — Deutschland  
 — EWU  
 - - - Buchkredite Deutschland  
 - - - Buchkredite EWU



Monatsdurchschnitte, Januar 2003 = 100  
 — DAX 30<sup>3</sup>  
 — Dow Jones Euro Stoxx (50)<sup>4</sup>  
 — Standard & Poor's 500<sup>4</sup>  
 — Nikkei 225<sup>4</sup>

Quelle: Deutsche Bundesbank.

1 Saisonbereinigungsverfahren Census X-12-ARIMA;

2 Monatsdurchschnitte;

3 Performanceindex (mit Bereinigung um Dividendenzahlungen und Kapitalveränderungen);

4 Kurs- bzw. Preisindex.