

2. Produzierendes Gewerbe

2.1 Produktion, Umsätze, Kapazitätsauslastung

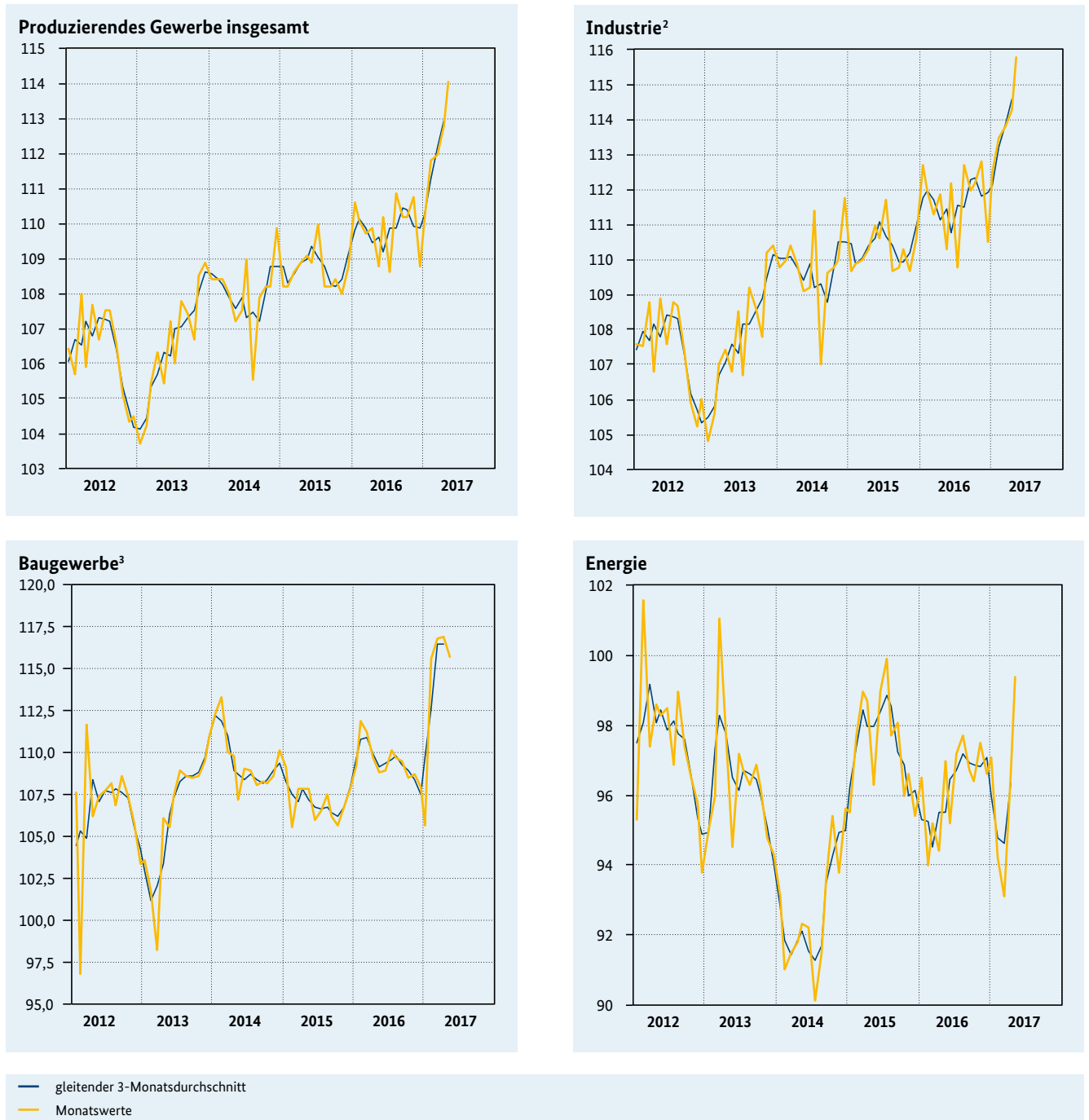
Bundesrepublik Deutschland

		2016			2017			2016	2017					
		2014	2015	2016	2. Vj.	3. Vj.	4. Vj.	1. Vj.	Dez.	Jan.	Feb.	März	April	Mai
Produktion¹														
Produzierendes Gewerbe	Index	108,1	108,6	109,9	109,6	109,9	109,9	111,3	108,8	110,1	111,8	112,0	112,8	114,1
	gg. Vp. in %	1,5	0,5	1,2	-0,5	0,3	0,0	1,3	-1,8	1,2	1,5	0,2	0,7	1,2
	gg. Vj. in %	1,6	0,5	1,1	0,6	0,8	1,4	1,1	0,0	-0,4	1,4	2,1	2,8	5,0
Industrie²	Index	109,8	110,3	111,7	111,5	111,5	111,8	113,3	110,5	112,5	113,5	113,8	114,3	115,8
	gg. Vp. in %	1,9	0,5	1,3	-0,4	0,0	0,3	1,3	-2,0	1,8	0,9	0,3	0,4	1,3
	gg. Vj. in %	1,9	0,5	1,3	0,8	0,9	1,4	1,2	-0,2	-0,1	1,4	2,3	2,2	5,0
Vorleistungsgüter	Index	106,3	106,2	107,3	106,9	107,0	107,7	109,0	107,5	108,7	109,0	109,4	111,2	111,0
	gg. Vp. in %	1,7	-0,1	1,0	-0,6	0,1	0,7	1,2	-0,6	1,1	0,3	0,4	1,6	-0,2
	gg. Vj. in %	1,7	-0,1	1,1	0,5	0,8	1,5	1,5	0,4	1,3	0,7	2,4	3,7	3,9
Investitionsgüter	Index	116,6	117,6	119,3	119,1	119,1	119,2	120,8	116,7	119,8	121,3	121,3	121,0	124,2
	gg. Vp. in %	2,4	0,9	1,4	-0,7	0,0	0,1	1,3	-3,2	2,7	1,3	0,0	-0,2	2,6
	gg. Vj. in %	2,3	0,9	1,4	1,1	0,9	1,2	0,9	-0,9	-1,1	1,7	2,0	0,9	6,6
Konsumgüter	Index	101,9	102,0	103,5	103,6	103,6	103,5	104,8	102,3	103,6	105,1	105,7	105,3	106,8
	gg. Vp. in %	1,4	0,1	1,5	0,3	0,0	-0,1	1,3	-2,1	1,3	1,4	0,6	-0,4	1,4
	gg. Vj. in %	1,4	0,1	1,5	0,8	1,2	2,1	1,6	0,4	-0,3	2,1	2,7	2,2	3,3
Baugewerbe	Index	109,5	107,1	109,6	109,2	109,8	108,4	112,7	108,0	105,7	115,6	116,8	117,0	115,8
	gg. Vp. in %	2,8	-2,2	2,3	-1,4	0,5	-1,3	4,0	-0,6	-2,1	9,4	1,0	0,2	-1,0
	gg. Vj. in %	2,9	-2,3	2,4	1,8	2,7	1,3	2,0	0,1	-5,2	4,3	5,1	6,9	6,4
Bauhauptgewerbe ³	Index	121,9	121,1	125,9	125,0	127,1	125,2	131,1	125,0	116,7	136,5	140,2	139,2	138,5
	gg. Vp. in %	5,5	-0,7	4,0	-1,0	1,7	-1,5	4,7	-0,2	-6,6	17,0	2,7	-0,7	-0,5
	gg. Vj. in %	5,5	-0,7	4,0	2,9	4,6	3,3	4,7	1,6	-7,7	8,0	10,3	11,2	10,7
Ausbaugewerbe	Index	98,2	94,3	94,7	94,8	94,1	93,1	96,0	92,6	95,7	96,6	95,6	96,9	95,1
	gg. Vp. in %	0,0	-4,0	0,4	-2,2	-0,7	-1,1	3,1	-1,2	3,3	0,9	-1,0	1,4	-1,9
	gg. Vj. in %	0,0	-3,9	0,4	0,6	0,3	-0,6	-1,3	-0,9	-2,4	0,0	-1,4	1,1	0,8
Energie⁴	Index	92,7	97,5	96,2	95,5	97,2	96,8	94,8	96,6	97,1	94,2	93,1	96,6	99,4
	gg. Vp. in %	-3,8	5,2	-1,3	0,3	1,8	-0,4	-2,1	-0,9	0,5	-3,0	-1,2	3,8	2,9
	gg. Vj. in %	-3,8	5,2	-1,3	-2,5	-1,4	0,9	-0,6	1,4	0,7	0,0	-2,3	2,3	2,6
Umsätze in der Industrie¹														
Industrie insgesamt	Index	108,6	110,3	110,9	110,5	110,7	111,3	112,5	110,1	112,0	112,8	112,6	114,1	114,2
	gg. Vp. in %	2,7	1,6	0,5	-0,6	0,2	0,5	1,1	-2,0	1,7	0,7	-0,2	1,3	0,1
	gg. Vj. in %	2,6	1,5	0,6	0,0	0,3	0,6	1,2	-1,4	0,7	1,4	1,5	3,2	3,5
Inland	Index	104,5	105,0	105,1	104,7	104,5	105,1	105,9	104,7	105,4	106,9	105,5	107,0	107,2
	gg. Vp. in %	1,3	0,5	0,1	-1,2	-0,2	0,6	0,8	-0,9	0,7	1,4	-1,3	1,4	0,2
	gg. Vj. in %	1,3	0,5	0,0	-0,4	-0,7	-0,2	0,0	-0,8	-1,0	0,9	0,0	2,0	2,7
darunter: Investitionsgüter	Index	111,0	113,7	114,3	114,6	113,2	114,1	115,3	113,6	116,1	116,2	113,6	114,8	115,3
	gg. Vp. in %	3,2	2,4	0,5	-0,8	-1,2	0,8	1,1	-0,3	2,2	0,1	-2,2	1,1	0,4
	gg. Vj. in %	3,1	2,4	0,5	0,6	-0,4	-0,6	-0,1	0,2	0,3	0,7	-1,0	-1,7	2,0
Ausland	Index	113,0	115,8	117,1	116,6	117,4	117,9	119,5	115,8	119,1	119,2	120,1	121,6	121,6
	gg. Vp. in %	4,1	2,5	1,1	-0,1	0,7	0,4	1,4	-3,1	2,8	0,1	0,8	1,2	0,0
	gg. Vj. in %	4,1	2,5	1,1	0,3	1,0	1,5	2,4	-1,9	2,5	1,8	3,1	4,3	4,2
darunter: Eurozone	Index	102,0	106,4	110,2	109,5	111,0	111,1	113,7	108,7	113,3	112,8	114,9	114,5	115,7
	gg. Vp. in %	5,0	4,3	3,6	0,4	1,4	0,1	2,3	-3,6	4,2	-0,4	1,9	-0,3	1,0
	gg. Vj. in %	5,0	4,3	3,6	2,9	3,7	3,0	4,2	-1,7	4,1	2,7	5,5	4,5	5,6
		2014		2015		2016		2017						
Kapazitäts- und Geräteauslastung⁵		2. Vj.	3. Vj.	4. Vj.	1. Vj.	2. Vj.	3. Vj.	4. Vj.	1. Vj.	2. Vj.	3. Vj.	4. Vj.	1. Vj.	2. Vj.
Verarbeitendes Gewerbe	in %	84,0	83,9	84,1	84,4	84,4	84,3	84,4	85,0	84,5	84,8	85,7	86,0	86,0

Quellen: Statistisches Bundesamt, Deutsche Bundesbank, ifo Institut für Wirtschaftsforschung.

1 Volumenangaben; kalender- und saisonbereinigt (Verfahren Census X-12-ARIMA); Index 2010 = 100; Vorjahresveränderungen auf Basis kalenderbereinigter Daten; 2 Verarbeitendes Gewerbe, soweit nicht der Energie zugeordnet zuzüglich Erzbergbau, Gewinnung von Steinen und Erden; 3 Tiefbau und Hochbau ohne Ausbaugewerbe; 4 Energieversorgung, Kohlenbergbau, Gewinnung von Erdöl und Erdgas, Mineralölverarbeitung; 5 Laut ifo Konjunkturtest; Saisonbereinigung des ifo Instituts; Verarbeitendes Gewerbe ohne Energie.

2.2 Entwicklung der Produktion¹



Quellen: Statistisches Bundesamt, Deutsche Bundesbank.

1 Saisonbereinigt, Verfahren Census X-12-ARIMA; preisbereinigt, Index 2010 = 100;

2 Produzierendes Gewerbe (ohne Energie und Bauleistungen);

3 Für das Baugewerbe liegen keine Daten vor Januar 2010 vor.

2.3 Auftragseingang im Verarbeitenden Gewerbe

Bundesrepublik Deutschland

		2016			2017				2016					2017
		2014	2015	2016	2. Vj.	3. Vj.	4. Vj.	1. Vj.	Dez.	Jan.	Feb.	März	April	Mai
Auftragseingang¹														
Industrie insgesamt	Index	109,1	110,2	111,7	110,3	110,3	115,0	113,8	118,8	110,8	114,7	116,0	113,5	114,6
	gg. Vp. in %	2,9	1,0	1,4	-0,8	0,0	4,3	-1,0	6,1	-6,7	3,5	1,1	-2,2	1,0
	gg. Vj. in %	2,8	1,0	1,4	-1,4	0,7	4,9	2,5	8,9	0,0	4,7	2,5	3,3	3,7
Inland	Index	103,4	105,2	105,9	105,8	103,5	109,5	107,6	114,4	103,4	111,6	107,8	107,6	105,6
	gg. Vp. in %	1,6	1,7	0,7	0,9	-2,2	5,8	-1,7	7,9	-9,6	7,9	-3,4	-0,2	-1,9
	gg. Vj. in %	1,6	1,8	0,6	1,3	-1,6	3,8	2,5	9,0	-1,1	6,2	2,5	0,8	0,6
Ausland	Index	113,7	114,2	116,4	113,8	115,8	119,5	118,9	122,3	116,8	117,3	122,7	118,3	122,0
	gg. Vp. in %	3,9	0,4	1,9	-2,1	1,8	3,2	-0,5	4,6	-4,5	0,4	4,6	-3,6	3,1
	gg. Vj. in %	3,7	0,4	1,9	-3,4	2,5	5,8	2,4	8,8	0,9	3,6	2,5	5,2	6,1
Eurozone	Index	101,7	105,7	110,8	109,2	111,4	115,3	113,9	120,4	113,1	110,6	117,9	116,1	118,1
	gg. Vp. in %	2,8	3,9	4,8	1,8	2,0	3,5	-1,2	7,8	-6,1	-2,2	6,6	-1,5	1,7
	gg. Vj. in %	2,6	3,8	4,9	1,6	2,5	9,5	6,0	21,8	3,2	4,0	10,7	6,6	4,3
Nicht-Eurozone	Index	122,1	120,1	120,3	117,1	119,0	122,4	122,4	123,7	119,3	121,9	126,1	119,9	124,7
	gg. Vp. in %	4,5	-1,6	0,2	-4,4	1,6	2,9	0,0	2,6	-3,6	2,2	3,4	-4,9	4,0
	gg. Vj. in %	4,4	-1,6	0,1	-6,5	2,4	3,4	-0,1	1,6	-0,7	3,2	-2,3	4,4	7,3
Vorleistungsgüter	Index	102,1	101,5	102,8	102,8	101,9	104,9	106,4	105,6	102,0	110,5	106,8	106,8	106,0
	gg. Vp. in %	2,0	-0,6	1,3	1,3	-0,9	2,9	1,4	0,9	-3,4	8,3	-3,3	0,0	-0,7
	gg. Vj. in %	2,0	-0,5	1,3	1,3	1,2	2,7	4,8	3,5	0,6	7,8	6,1	2,1	3,8
Inland	Index	99,8	99,0	98,9	99,6	97,5	100,5	102,9	100,6	97,0	109,4	102,4	101,7	100,6
	gg. Vp. in %	0,5	-0,8	-0,1	1,6	-2,1	3,1	2,4	0,6	-3,6	12,8	-6,4	-0,7	-1,1
	gg. Vj. in %	0,5	-0,7	-0,2	0,8	-1,0	1,3	4,8	2,2	-0,8	11,2	4,5	-1,3	3,0
Ausland	Index	104,7	104,4	107,4	106,5	107,1	110,2	110,5	111,4	107,8	111,7	111,9	112,7	112,4
	gg. Vp. in %	3,7	-0,3	2,9	0,9	0,6	2,9	0,3	1,0	-3,2	3,6	0,2	0,7	-0,3
	gg. Vj. in %	3,8	-0,3	2,8	2,0	3,9	4,4	4,8	4,9	1,9	4,3	7,8	6,0	4,6
Investitionsgüter	Index	114,3	116,4	118,2	115,5	116,4	122,6	119,2	129,2	117,2	118,1	122,3	117,7	120,8
	gg. Vp. in %	3,3	1,8	1,5	-2,2	0,8	5,3	-2,8	10,3	-9,3	0,8	3,6	-3,8	2,6
	gg. Vj. in %	3,3	1,8	1,5	-3,2	0,3	7,0	1,0	13,1	0,4	2,8	-0,2	3,6	3,6
Inland	Index	107,7	112,1	114,1	112,8	110,6	120,0	113,7	130,4	110,7	115,8	114,5	114,8	111,3
	gg. Vp. in %	2,7	4,1	1,8	-0,1	-2,0	8,5	-5,3	15,4	-15,1	4,6	-1,1	0,3	-3,0
	gg. Vj. in %	2,8	4,1	1,6	2,2	-1,6	6,8	0,8	15,6	-1,6	2,7	1,1	3,0	-1,3
Ausland	Index	118,4	119,0	120,7	117,2	120,0	124,3	122,6	128,5	121,2	119,5	127,1	119,5	126,7
	gg. Vp. in %	3,9	0,5	1,4	-3,4	2,4	3,6	-1,4	7,4	-5,7	-1,4	6,4	-6,0	6,0
	gg. Vj. in %	3,7	0,5	1,5	-6,1	1,4	7,2	1,1	11,8	1,6	3,0	-0,9	4,0	6,6
Konsumgüter	Index	107,3	109,7	110,3	110,3	109,1	110,9	113,2	110,9	109,4	111,9	118,2	117,5	114,1
	gg. Vp. in %	3,7	2,2	0,5	-0,5	-1,1	1,6	2,1	-1,0	-1,4	2,3	5,6	-0,6	-2,9
	gg. Vj. in %	3,6	2,2	0,6	-0,3	1,2	-0,8	2,1	-2,5	-4,7	3,3	7,7	7,1	3,6
Inland	Index	99,3	101,4	99,1	100,9	97,1	99,7	99,3	101,2	98,6	99,3	100,0	99,6	101,1
	gg. Vp. in %	1,5	2,1	-2,3	2,4	-3,8	2,7	-0,4	1,8	-2,6	0,7	0,7	-0,4	1,5
	gg. Vj. in %	1,5	2,1	-2,3	-0,3	-4,6	-1,1	0,6	-0,3	-0,6	1,4	1,1	-0,2	-1,8
Ausland	Index	114,0	116,8	119,9	118,3	119,3	120,5	125,0	119,2	118,6	122,6	133,8	132,9	125,3
	gg. Vp. in %	5,2	2,5	2,7	-2,5	0,8	1,0	3,7	-2,9	-0,5	3,4	9,1	-0,7	-5,7
	gg. Vj. in %	5,3	2,4	2,7	-0,2	5,7	-0,5	3,1	-4,1	-7,4	4,9	12,4	12,3	7,6
Industrie ohne Großaufträge²	Index	108,5	109,9	111,1	109,7	110,2	114,0	113,7	114,7	111,8	114,3	115,1	114,7	114,4
	gg. Vp. in %	3,3	1,3	1,1	-0,7	0,5	3,4	-0,3	1,2	-2,5	2,2	0,7	-0,3	-0,3
	gg. Vj. in %	3,2	1,4	1,1	-1,6	1,0	3,9	3,1	4,1	1,3	3,3	4,4	5,2	4,3

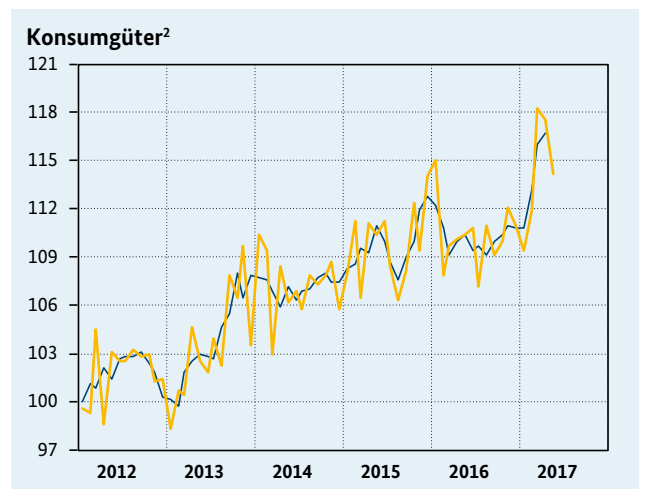
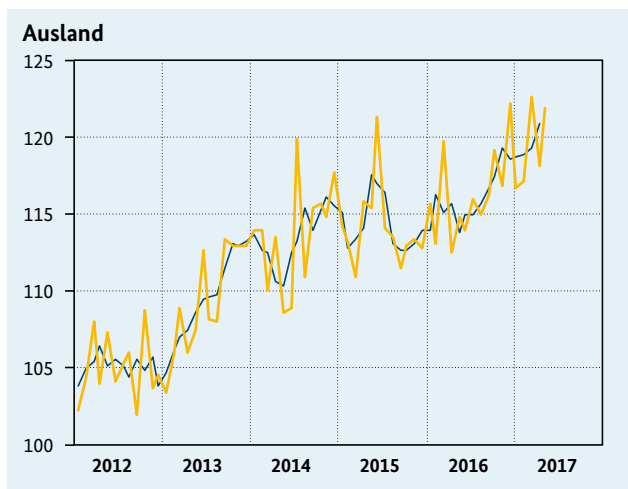
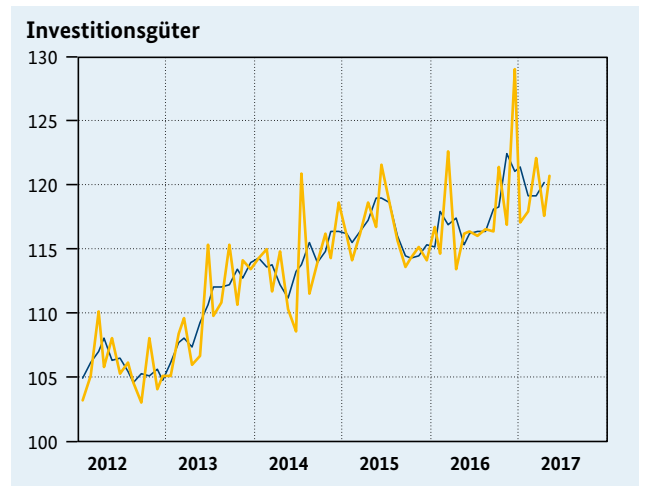
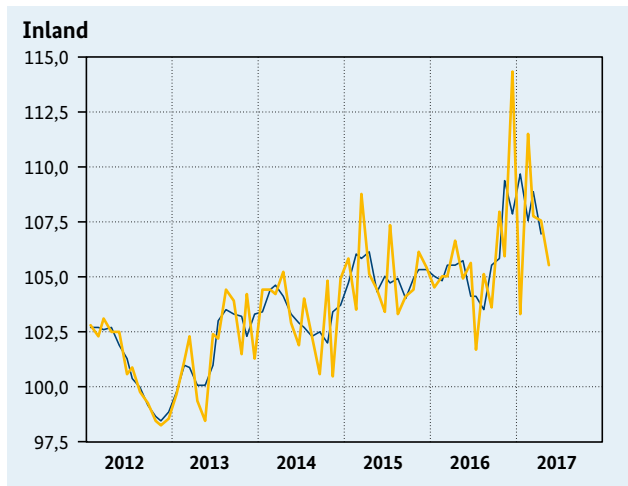
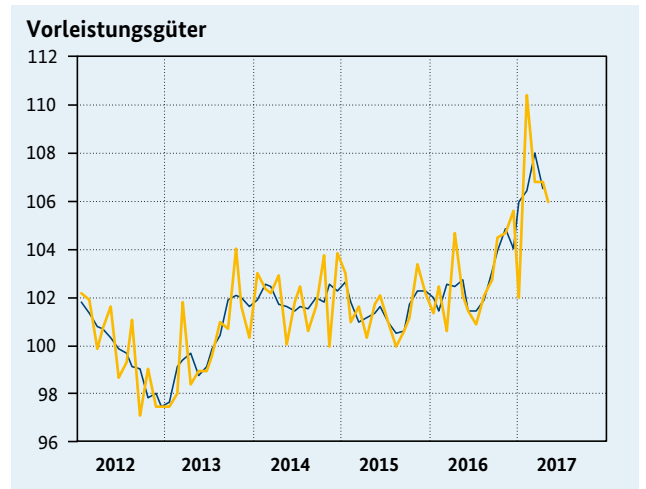
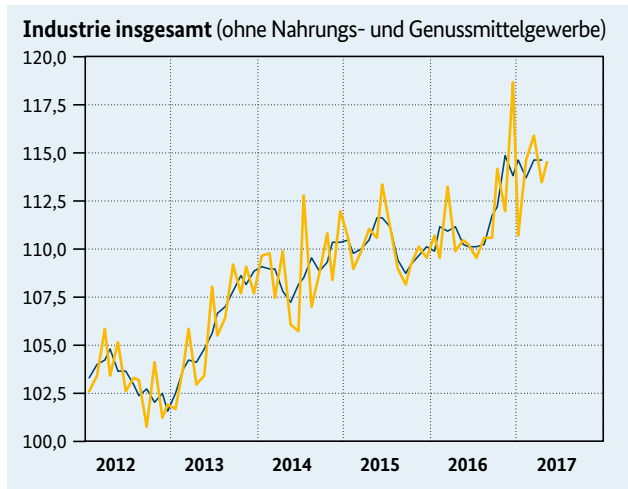
Quellen: Statistisches Bundesamt, Deutsche Bundesbank.

1 Volumenangaben; kalender- und saisonbereinigt; Index 2010 = 100; Vorjahresveränderungen auf Basis kalenderbereinigter Daten;

2 Auftragseingänge ohne Großaufträge über 50 Mio. Euro auf Basis freiwilliger Angaben.

2.4 Entwicklung des Auftragseingangs der Industrie¹

Bundesrepublik Deutschland



— gleitender 3-Monatsdurchschnitt
— Monatswerte

Quellen: Statistisches Bundesamt, Deutsche Bundesbank.

¹ Preisbereinigt, Index 2010 = 100; saisonbereinigt, Verfahren Census X-12-ARIMA;

² Gebrauchs- und Verbrauchsgüter.

2.5 Auftragseingang im Bauhauptgewerbe, Baugenehmigungen

Bundesrepublik Deutschland

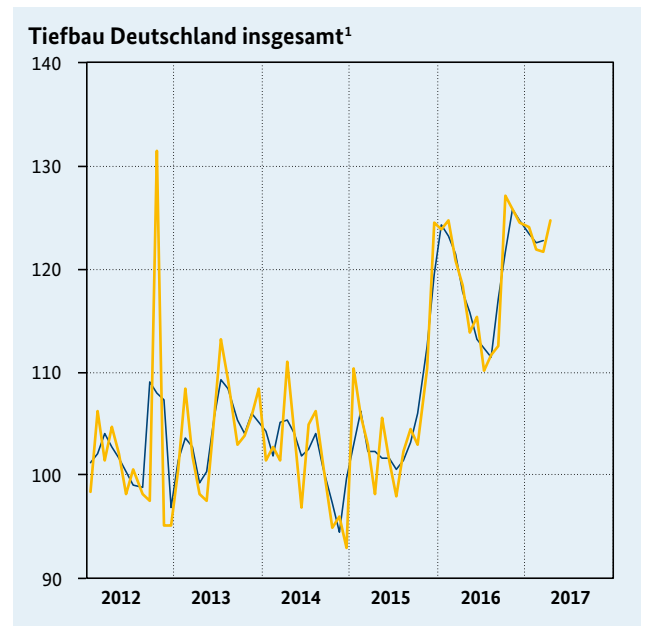
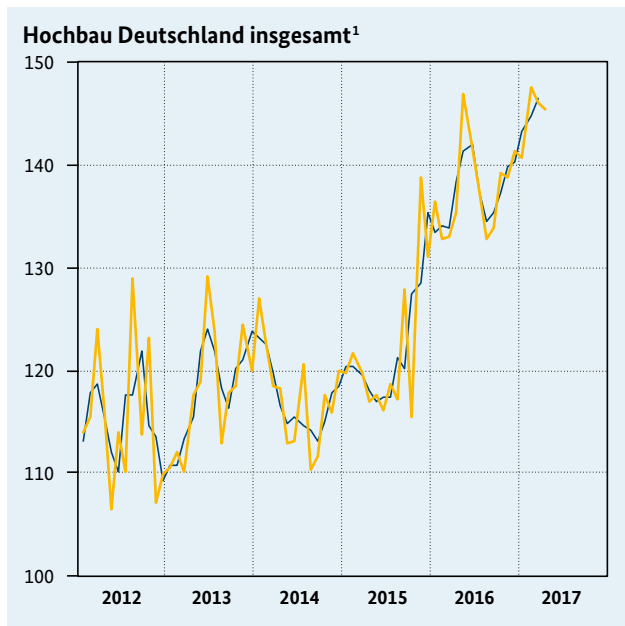
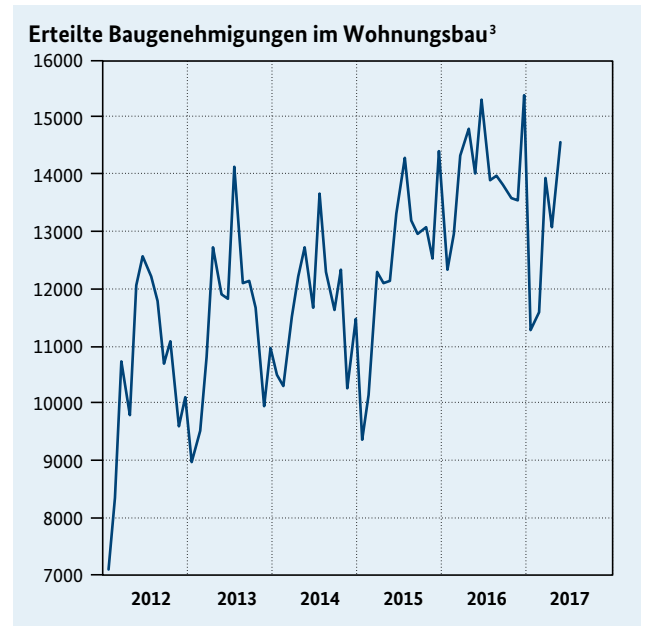
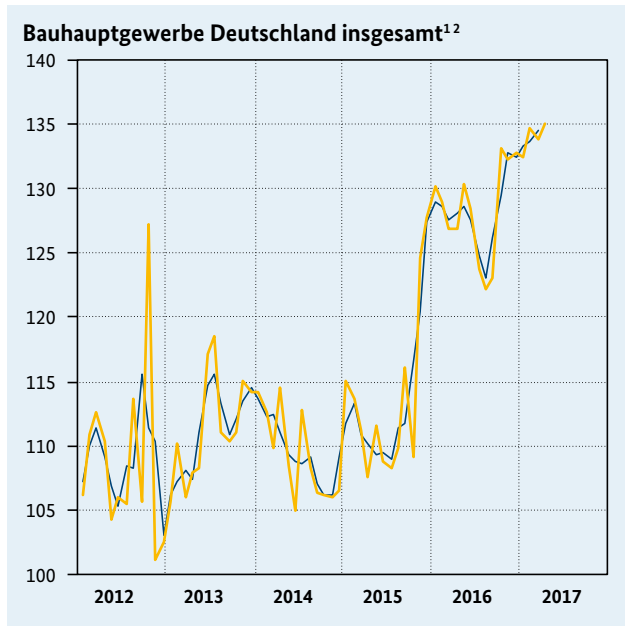
					2016			2017		2016					2017
		2014	2015	2016	2. Vj.	3. Vj.	4. Vj.	1. Vj.	Dez.	Jan.	Feb.	März	April	Mai	
Auftragseingang¹															
Bauhauptgewerbe		Index	109,2	113,7	128,3	128,7	123,1	132,9	133,8	132,9	132,5	134,9	134,0	135,2	-
		gg. Vp. in %	-1,9	4,1	12,8	0,0	-4,4	8,0	0,7	0,4	-0,3	1,8	-0,7	0,9	-
		gg. Vj. in %	-1,9	3,8	13,1	17,7	10,1	10,1	4,5	4,3	2,7	4,8	5,5	6,4	-
Hochbau		Index	117,4	121,8	137,6	141,4	134,7	139,9	145,0	141,4	140,9	147,8	146,3	145,6	-
		gg. Vp. in %	-0,5	3,7	13,0	5,4	-4,7	3,9	3,6	1,7	-0,4	4,9	-1,0	-0,5	-
		gg. Vj. in %	-0,9	3,8	13,3	21,1	10,6	9,3	8,6	8,8	3,9	11,4	9,9	6,9	-
Wohnungsbau		Index	134,9	149,9	172,2	172,3	170,4	174,6	179,3	164,3	177,9	179,4	180,6	167,7	-
		gg. Vp. in %	3,0	11,1	14,9	0,4	-1,1	2,5	2,7	-12,3	8,3	0,8	0,7	-7,1	-
		gg. Vj. in %	2,5	11,4	15,0	20,1	9,0	13,9	4,9	0,6	2,3	8,6	4,1	1,8	-
Hochbau ohne Wohnungsbau		Index	108,7	107,9	120,4	126,2	117,0	122,8	128,0	130,1	122,5	132,1	129,3	134,6	-
		gg. Vp. in %	-2,6	-0,7	11,6	9,1	-7,3	5,0	4,2	13,0	-5,8	7,8	-2,1	4,1	-
		gg. Vj. in %	-3,0	-0,8	12,1	21,7	11,9	6,5	11,4	14,5	5,1	13,4	14,5	10,5	-
Tiefbau		Index	101,1	105,5	119,1	115,9	111,5	125,8	122,6	124,5	124,2	121,9	121,7	124,9	-
		gg. Vp. in %	-3,3	4,4	12,9	-5,9	-3,8	12,8	-2,5	-1,0	-0,2	-1,9	-0,2	2,6	-
		gg. Vj. in %	-3,0	3,7	12,8	14,1	9,5	11,1	0,2	-1,1	1,3	-2,2	1,0	5,9	-
Straßenbau		Index	98,8	100,9	120,1	113,9	113,4	126,5	130,3	123,9	135,3	128,3	127,2	129,0	-
		gg. Vp. in %	-4,4	2,1	19,0	-10,0	-0,4	11,6	3,0	-8,3	9,2	-5,2	-0,9	1,4	-
		gg. Vj. in %	-3,5	1,4	17,5	14,7	10,3	27,2	5,4	9,3	2,9	-2,7	13,0	10,9	-
Tiefbau ohne Straßenbau		Index	102,5	108,3	118,5	117,0	110,3	125,4	118,0	124,8	117,4	118,1	118,4	122,4	-
		gg. Vp. in %	-2,7	5,7	9,4	-3,5	-5,7	13,7	-5,9	3,8	-5,9	0,6	0,3	3,4	-
		gg. Vj. in %	-2,7	5,0	10,1	13,7	9,0	4,3	-2,8	-5,1	0,6	-1,9	-5,4	2,4	-
gewerbliche Auftraggeber (Hoch- und Tiefbau ohne Wohnungsbau)		Index	112,9	112,7	123,8	128,7	118,7	128,7	130,5	135,0	130,6	131,8	129,1	134,4	-
		gg. Vp. in %	-1,1	-0,2	9,8	8,0	-7,8	8,4	1,4	10,6	-3,3	0,9	-2,0	4,1	-
		gg. Vj. in %	-1,4	-0,3	10,4	18,1	8,6	7,3	9,4	20,6	9,6	12,8	6,6	6,6	-
öffentliche Auftraggeber (Hoch- und Tiefbau ohne Wohnungsbau)		Index	95,3	100,1	115,3	111,1	108,6	120,4	118,8	118,2	116,1	120,1	120,2	122,9	-
		gg. Vp. in %	-5,1	5,0	15,2	-8,4	-2,3	10,9	-1,3	-2,3	-1,8	3,4	0,1	2,2	-
		gg. Vj. in %	-4,7	4,1	15,0	16,0	12,5	11,5	-0,7	-10,3	-5,5	-4,8	5,1	8,7	-
Baugenehmigungen (Neubau)²															
Hochbau (veranschlagte Kosten)		Mio. €	78378	83667	98125	25466	24933	25625	21462	9262	6513	7077	7872	7794	8453
		gg. Vj. in %	2,5	6,7	17,3	24,4	11,6	12,0	-2,9	11,7	2,8	-6,0	-4,4	-8,5	4,7
Wohngebäude		Mio. €	46466	51206	58976	15393	14854	15093	13177	5429	4021	4206	4950	4747	5354
		gg. Vj. in %	6,4	10,2	15,2	21,5	7,4	7,8	-3,4	11,4	-3,9	-6,2	-0,3	-6,5	9,4
Nichtwohngebäude		Mio. €	31913	32461	39149	10073	10080	10532	8286	3833	2492	2871	2922	3047	3099
		gg. Vj. in %	-2,7	1,7	20,6	29,1	18,3	18,7	-2,1	12,2	15,8	-5,7	-10,5	-11,4	-2,5
gewerbliche Auftraggeber		Mio. €	24145	24355	29235	7558	7368	7988	6194	2810	1924	2077	2193	2222	2359
		gg. Vj. in %	2,2	0,9	20,0	25,0	13,3	18,9	-2,0	10,9	23,3	-12,6	-8,0	-13,9	-3,2
öffentliche Auftraggeber		Mio. €	7768	8106	9915	2515	2712	2544	2092	1022	568	795	729	825	740
		gg. Vj. in %	-15,4	4,3	22,3	43,3	34,6	17,9	-2,4	15,9	-4,0	18,6	-17,3	-3,7	-0,4
Wohngebäude (Rauminhalt) ³		Mio. m ³	141	150	168	44,3	41,8	42,7	36,9	15,4	11,3	11,6	14,0	13,1	14,6
		gg. Vj. in %	2,8	6,7	12,2	17,7	3,0	6,4	-7,0	6,9	-8,3	-10,6	-2,5	-11,7	4,0
		gg. Vp. in %	3,1	5,9	12,4	-6,7	-4,2	8,8	-7,3	-1,4	-8,5	1,5	-0,9	1,0	-0,7
ifo Konjunkturtest⁴															
Kapazitäts- und Geräteauslastung		Salden	74,3	74,0	76,2	81,9	81,1	65,4	79,9	69,7	60,1	66,5	77,3	80,1	82,3
witterungsbedingte Baubehinderungen		Salden	8,6	13,8	15,0	5,0	6,0	47,3	13,0	29,0	62,0	51,0	23,0	13,0	3,0

Quellen: Statistisches Bundesamt, Deutsche Bundesbank, ifo Institut für Wirtschaftsforschung, eigene Berechnungen.

- 1 Volumenangaben; kalender- und saisonbereinigt; Index 2010=100; Vorjahresveränderungen auf Basis kalenderbereinigter Daten;
- 2 Ursprungszahlen;
- 3 Ursprungszahlen; Veränderungen gegenüber der Vorperiode auf Basis kalender- und saisonbereinigter Daten;
- 4 Saldo der positiven und negativen Antworten.

2.6 Entwicklung des Auftragseingangs im Bauhauptgewerbe

Bundesrepublik Deutschland



— gleitender 3-Monatsdurchschnitt
— Monatswerte

Quellen: Statistisches Bundesamt, Deutsche Bundesbank.

1 Preis- und saisonbereinigt, Verfahren Census X-12-ARIMA, Index 2010 = 100;

2 Hoch- und Tiefbau einschließlich vorbereitende Baustellenarbeiten;

3 Kubikmeter umbauter Raum; Ursprungszahlen.

2.7 ifo Konjunkturtest, ZEW-Geschäftserwartungen

Bundesrepublik Deutschland

					2016		2017		2017					
		2014	2015	2016	3. Vj.	4. Vj.	1. Vj.	2. Vj.	Jan.	Feb.	März	April	Mai	Juni
ifo Konjunkturtest¹														
Gewerbliche Wirtschaft														
Geschäftsklima	Salden	9,1	9,2	9,7	9,6	14,2	15,0	21,1	12,7	15,0	17,2	18,8	21,8	22,8
Geschäftslage	Salden	13,5	15,5	17,5	17,6	20,7	25,2	33,8	22,8	25,6	27,2	30,9	34,4	36,0
Geschäftserwartungen	Salden	4,2	3,2	2,1	1,9	8,0	5,3	9,2	3,1	5,0	7,7	7,3	9,8	10,4
Verarbeitendes Gewerbe														
Geschäftsklima	Salden	12,9	11,5	10,1	10,5	15,8	17,1	24,4	14,0	16,8	20,6	21,1	26,0	26,1
Geschäftslage	Salden	18,9	19,0	18,7	19,0	22,3	28,3	37,8	24,6	29,4	31,0	33,7	39,9	39,9
Geschäftserwartungen	Salden	7,1	4,2	1,8	2,4	9,4	6,5	11,7	3,8	4,9	10,7	9,1	12,9	13,1
Vorleistungsgüter														
Geschäftsklima	Salden	13,5	12,4	11,1	12,2	17,7	18,6	24,8	16,5	18,9	20,4	24,9	23,9	25,6
Geschäftslage	Salden	20,2	18,1	19,2	18,7	24,2	31,0	39,0	25,7	33,2	34,2	39,2	37,5	40,4
Geschäftserwartungen	Salden	7,0	6,8	3,2	5,8	11,3	6,9	11,3	7,7	5,6	7,5	11,4	11,0	11,6
Investitionsgüter														
Geschäftsklima	Salden	15,1	10,6	8,8	8,3	14,8	17,7	25,7	14,2	16,3	22,7	17,4	30,2	29,5
Geschäftslage	Salden	20,4	18,6	18,3	18,2	22,0	28,6	39,6	25,6	29,0	31,2	30,4	44,8	43,6
Geschäftserwartungen	Salden	9,9	2,9	-0,3	-1,2	7,8	7,4	12,6	3,4	4,3	14,5	5,2	16,5	16,2
Konsumgüter														
Geschäftsklima	Salden	7,6	9,7	9,6	9,6	12,8	12,1	16,8	7,5	11,8	17,1	17,9	17,1	15,3
Geschäftslage	Salden	14,4	19,4	17,6	17,3	19,1	21,7	27,1	17,6	22,6	24,8	28,5	25,8	27,0
Geschäftserwartungen	Salden	1,1	0,4	2,0	2,1	6,7	3,0	6,9	-2,2	1,5	9,6	7,7	8,7	4,2
Bauhauptgewerbe														
Geschäftsklima	Salden	-3,1	-2,9	5,4	6,8	11,2	9,3	12,3	10,5	7,8	9,5	11,6	12,8	12,4
Geschäftslage	Salden	-3,2	-4,3	9,4	11,4	14,5	17,1	23,7	17,6	15,7	17,9	22,2	24,7	24,1
Geschäftserwartungen	Salden	-2,9	-1,4	1,5	2,3	7,9	1,7	1,5	3,6	0,1	1,5	1,5	1,6	1,3
Dienstleistungen														
Geschäftsklima	Salden	22,6	28,6	29,7	31,0	33,7	28,1	26,0	29,7	27,8	26,8	26,1	26,2	25,8
Geschäftslage	Salden	32,5	38,9	40,8	40,5	44,4	41,9	40,7	40,6	40,8	44,2	43,3	40,3	38,4
Geschäftserwartungen	Salden	13,3	18,8	19,2	21,8	23,4	15,1	12,3	19,2	15,4	10,7	10,1	12,9	13,9
ZEW-Konjunkturerwartungen²														
konjunkturelle Lage	Salden	40,0	57,0	55,2	54,2	60,6	77,0	84,0	77,3	76,4	77,3	80,1	83,9	88,0
Konjunkturerwartungen	Salden	29,6	31,5	6,7	-1,9	11,3	13,3	19,6	16,6	10,4	12,8	19,5	20,6	18,6

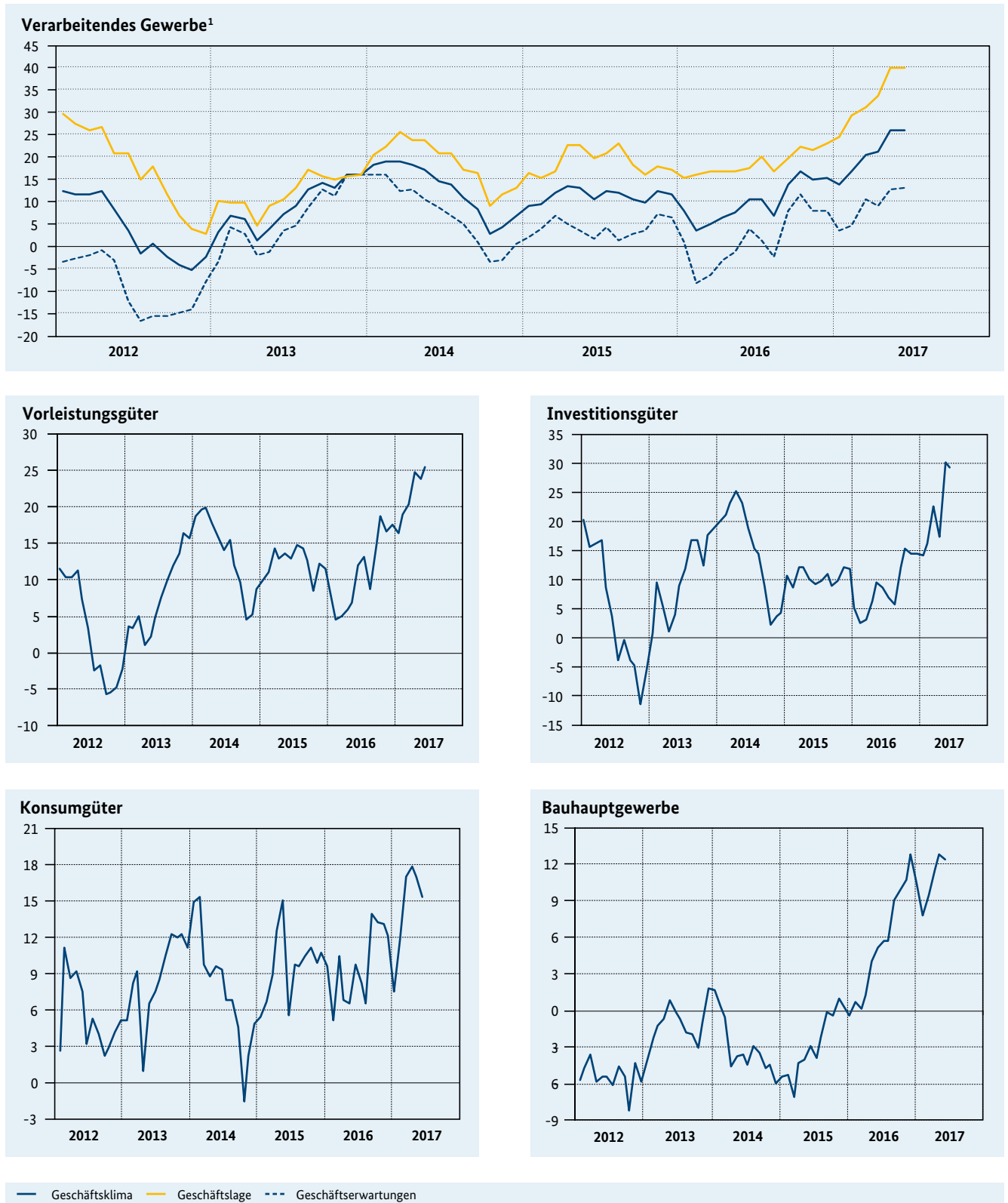
Quellen: ifo Institut für Wirtschaftsforschung, Zentrum für Europäische Wirtschaftsforschung, eigene Berechnungen.

1 Saldo der positiven und negativen Antworten; Saisonbereinigung des ifo Instituts;

2 Saldo der positiven und negativen Antworten.

2.8 Entwicklung des ifo Geschäftsklimas¹

Bundesrepublik Deutschland



Quelle: ifo Institut für Wirtschaftsforschung.

¹ Saisonbereinigte Salden, Saisonbereinigungsverfahren des ifo Instituts.