

2. Produzierendes Gewerbe

2.1 Produktion, Umsätze, Kapazitätsauslastung

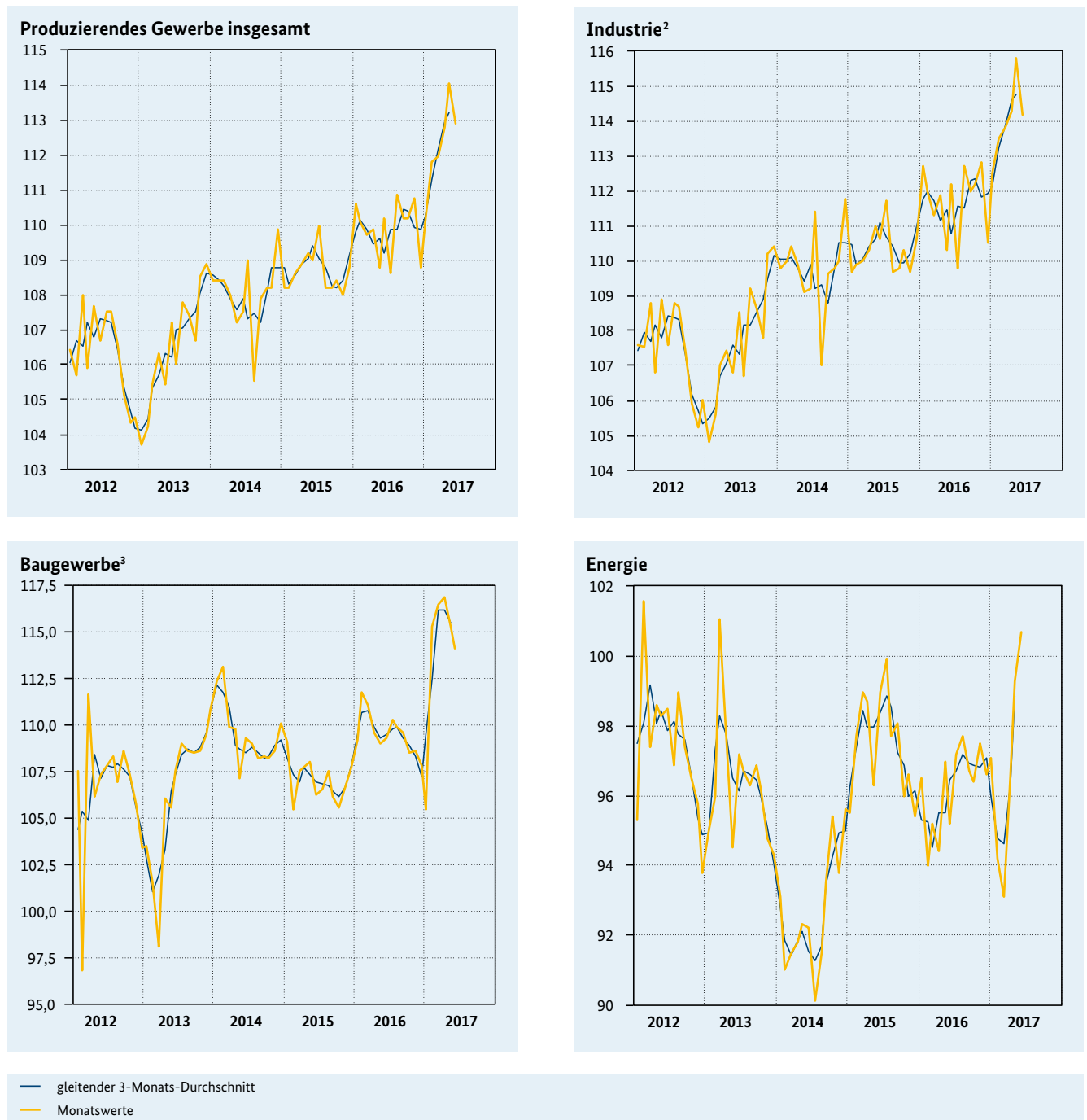
Bundesrepublik Deutschland

| | | 2016 | | | | 2017 | | | | 2017 | | | | |
|---|--------------|--------|--------|--------|--------|--------|--------|--------|--------|--------|--------|--------|--------|--------|
| | | 2014 | 2015 | 2016 | 3. Vj. | 4. Vj. | 1. Vj. | 2. Vj. | Jan. | Feb. | März | April | Mai | Juni |
| Produktion¹ | | | | | | | | | | | | | | |
| Produzierendes Gewerbe | Index | 108,1 | 108,6 | 109,9 | 109,9 | 109,9 | 111,3 | 113,3 | 110,1 | 111,8 | 112,0 | 112,8 | 114,1 | 112,9 |
| | gg. Vp. in % | 1,5 | 0,5 | 1,2 | 0,3 | 0,0 | 1,3 | 1,8 | 1,2 | 1,5 | 0,2 | 0,7 | 1,2 | -1,1 |
| | gg. Vj. in % | 1,6 | 0,5 | 1,1 | 0,8 | 1,4 | 1,1 | 3,3 | -0,4 | 1,4 | 2,1 | 2,8 | 4,8 | 2,4 |
| Industrie² | Index | 109,8 | 110,3 | 111,7 | 111,5 | 111,8 | 113,3 | 114,8 | 112,5 | 113,5 | 113,8 | 114,3 | 115,8 | 114,2 |
| | gg. Vp. in % | 1,9 | 0,5 | 1,3 | 0,0 | 0,3 | 1,3 | 1,3 | 1,8 | 0,9 | 0,3 | 0,4 | 1,3 | -1,4 |
| | gg. Vj. in % | 1,9 | 0,5 | 1,3 | 0,9 | 1,4 | 1,2 | 3,0 | -0,1 | 1,4 | 2,3 | 2,2 | 5,0 | 1,8 |
| Vorleistungsgüter | Index | 106,3 | 106,2 | 107,3 | 107,0 | 107,7 | 109,0 | 110,6 | 108,7 | 109,0 | 109,4 | 111,2 | 110,9 | 109,6 |
| | gg. Vp. in % | 1,7 | -0,1 | 1,0 | 0,1 | 0,7 | 1,2 | 1,5 | 1,1 | 0,3 | 0,4 | 1,6 | -0,3 | -1,2 |
| | gg. Vj. in % | 1,7 | -0,1 | 1,1 | 0,8 | 1,5 | 1,5 | 3,5 | 1,3 | 0,7 | 2,4 | 3,7 | 3,8 | 2,8 |
| Investitionsgüter | Index | 116,6 | 117,6 | 119,3 | 119,1 | 119,2 | 120,8 | 122,3 | 119,8 | 121,3 | 121,3 | 121,0 | 124,2 | 121,8 |
| | gg. Vp. in % | 2,4 | 0,9 | 1,4 | 0,0 | 0,1 | 1,3 | 1,2 | 2,7 | 1,3 | 0,0 | -0,2 | 2,6 | -1,9 |
| | gg. Vj. in % | 2,3 | 0,9 | 1,4 | 0,9 | 1,2 | 0,9 | 2,7 | -1,1 | 1,7 | 2,0 | 0,9 | 6,6 | 1,0 |
| Konsumgüter | Index | 101,9 | 102,0 | 103,5 | 103,6 | 103,5 | 104,8 | 106,1 | 103,6 | 105,1 | 105,7 | 105,3 | 106,9 | 106,2 |
| | gg. Vp. in % | 1,4 | 0,1 | 1,5 | 0,0 | -0,1 | 1,3 | 1,2 | 1,3 | 1,4 | 0,6 | -0,4 | 1,5 | -0,7 |
| | gg. Vj. in % | 1,4 | 0,1 | 1,5 | 1,2 | 2,1 | 1,6 | 2,5 | -0,3 | 2,1 | 2,7 | 2,2 | 3,3 | 1,9 |
| Baugewerbe | Index | 109,5 | 107,1 | 109,6 | 109,9 | 108,3 | 112,5 | 115,5 | 105,5 | 115,4 | 116,5 | 116,9 | 115,4 | 114,2 |
| | gg. Vp. in % | 2,8 | -2,2 | 2,3 | 0,5 | -1,5 | 3,9 | 2,7 | -2,1 | 9,4 | 1,0 | 0,3 | -1,3 | -1,0 |
| | gg. Vj. in % | 2,9 | -2,3 | 2,4 | 2,7 | 1,3 | 2,0 | 5,6 | -5,2 | 4,3 | 5,1 | 6,9 | 5,9 | 4,2 |
| Bauhauptgewerbe ³ | Index | 121,9 | 121,0 | 125,9 | 127,2 | 125,2 | 130,9 | 137,7 | 116,6 | 136,3 | 139,9 | 139,2 | 137,7 | 136,2 |
| | gg. Vp. in % | 5,5 | -0,7 | 4,0 | 1,7 | -1,6 | 4,6 | 5,2 | -6,6 | 16,9 | 2,6 | -0,5 | -1,1 | -1,1 |
| | gg. Vj. in % | 5,5 | -0,7 | 4,0 | 4,6 | 3,3 | 4,7 | 9,5 | -7,7 | 8,0 | 10,3 | 11,2 | 10,0 | 7,5 |
| Ausbaugewerbe | Index | 98,2 | 94,3 | 94,7 | 94,2 | 93,0 | 95,7 | 95,3 | 95,4 | 96,5 | 95,3 | 96,7 | 95,1 | 94,2 |
| | gg. Vp. in % | 0,0 | -4,0 | 0,4 | -0,7 | -1,3 | 2,9 | -0,4 | 3,4 | 1,2 | -1,2 | 1,5 | -1,7 | -0,9 |
| | gg. Vj. in % | 0,0 | -3,9 | 0,4 | 0,3 | -0,7 | -1,3 | 0,4 | -2,4 | 0,0 | -1,4 | 1,1 | 0,4 | -0,2 |
| Energie⁴ | Index | 92,7 | 97,5 | 96,2 | 97,2 | 96,8 | 94,8 | 98,9 | 97,1 | 94,2 | 93,1 | 96,6 | 99,3 | 100,7 |
| | gg. Vp. in % | -3,8 | 5,2 | -1,3 | 1,8 | -0,4 | -2,1 | 4,3 | 0,5 | -3,0 | -1,2 | 3,8 | 2,8 | 1,4 |
| | gg. Vj. in % | -3,8 | 5,2 | -1,3 | -1,4 | 0,9 | -0,6 | 3,5 | 0,7 | 0,0 | -2,3 | 2,3 | 2,4 | 5,7 |
| Umsätze in der Industrie¹ | | | | | | | | | | | | | | |
| Industrie insgesamt | Index | 108,6 | 110,3 | 110,9 | 110,7 | 111,3 | 112,5 | 114,4 | 112,0 | 112,8 | 112,6 | 114,1 | 114,4 | 114,7 |
| | gg. Vp. in % | 2,7 | 1,6 | 0,5 | 0,3 | 0,5 | 1,1 | 1,7 | 1,7 | 0,7 | -0,2 | 1,3 | 0,3 | 0,3 |
| | gg. Vj. in % | 2,6 | 1,5 | 0,6 | 0,3 | 0,6 | 1,2 | 3,6 | 0,7 | 1,4 | 1,5 | 3,3 | 3,7 | 3,9 |
| Inland | Index | 104,5 | 105,0 | 105,1 | 104,5 | 105,1 | 105,9 | 107,6 | 105,4 | 106,9 | 105,5 | 107,0 | 107,4 | 108,3 |
| | gg. Vp. in % | 1,3 | 0,5 | 0,1 | -0,2 | 0,6 | 0,8 | 1,6 | 0,7 | 1,4 | -1,3 | 1,4 | 0,4 | 0,8 |
| | gg. Vj. in % | 1,3 | 0,5 | 0,0 | -0,7 | -0,2 | 0,0 | 2,9 | -1,0 | 0,9 | 0,0 | 2,0 | 2,9 | 3,5 |
| darunter: | Index | 111,0 | 113,7 | 114,3 | 113,2 | 114,1 | 115,3 | 116,3 | 116,1 | 116,2 | 113,6 | 114,8 | 115,9 | 118,3 |
| Investitionsgüter | gg. Vp. in % | 3,2 | 2,4 | 0,5 | -1,2 | 0,8 | 1,1 | 0,9 | 2,2 | 0,1 | -2,2 | 1,1 | 1,0 | 2,1 |
| | gg. Vj. in % | 3,1 | 2,4 | 0,5 | -0,4 | -0,6 | -0,1 | 1,6 | 0,3 | 0,7 | -1,0 | -1,7 | 2,5 | 3,8 |
| Ausland | Index | 113,0 | 115,8 | 117,1 | 117,4 | 117,9 | 119,5 | 121,6 | 119,1 | 119,2 | 120,1 | 121,6 | 121,8 | 121,5 |
| | gg. Vp. in % | 4,1 | 2,5 | 1,1 | 0,7 | 0,4 | 1,4 | 1,8 | 2,8 | 0,1 | 0,8 | 1,2 | 0,2 | -0,2 |
| | gg. Vj. in % | 4,1 | 2,5 | 1,1 | 1,0 | 1,5 | 2,4 | 4,3 | 2,5 | 1,8 | 3,1 | 4,4 | 4,3 | 4,4 |
| darunter: Eurozone | Index | 102,0 | 106,4 | 110,2 | 111,0 | 111,2 | 113,6 | 115,5 | 113,3 | 112,7 | 114,9 | 114,5 | 116,0 | 115,9 |
| | gg. Vp. in % | 5,0 | 4,3 | 3,6 | 1,4 | 0,2 | 2,2 | 1,7 | 4,2 | -0,5 | 2,0 | -0,3 | 1,3 | -0,1 |
| | gg. Vj. in % | 5,0 | 4,3 | 3,6 | 3,7 | 3,0 | 4,2 | 5,6 | 4,1 | 2,7 | 5,5 | 4,6 | 5,8 | 6,1 |
| | | 2014 | | 2015 | | 2016 | | 2017 | | | | | | |
| | | 3. Vj. | 4. Vj. | 1. Vj. | 2. Vj. | 3. Vj. | 4. Vj. | 1. Vj. | 2. Vj. | 3. Vj. | 4. Vj. | 1. Vj. | 2. Vj. | 3. Vj. |
| Kapazitäts- und Geräteauslastung⁵ | in % | 84,0 | 84,1 | 84,3 | 84,4 | 84,4 | 84,4 | 84,9 | 84,5 | 84,8 | 85,7 | 85,9 | 86,0 | 86,7 |

Quellen: Statistisches Bundesamt, Deutsche Bundesbank, ifo Institut für Wirtschaftsforschung.

1 Volumenangaben; kalender- und saisonbereinigt (Verfahren Census X-12-ARIMA); Index 2010 = 100; Vorjahresveränderungen auf Basis kalenderbereinigter Daten; 2 Verarbeitendes Gewerbe, soweit nicht der Energie zugeordnet, zuzüglich Erzbergbau, Gewinnung von Steinen und Erden; 3 Tiefbau und Hochbau ohne Ausbaugewerbe; 4 Energieversorgung, Kohlenbergbau, Gewinnung von Erdöl und Erdgas, Mineralölverarbeitung; 5 Laut ifo Konjunkturtest; Saisonbereinigung des ifo Instituts; Verarbeitendes Gewerbe ohne Energie.

2.2 Entwicklung der Produktion¹



Quellen: Statistisches Bundesamt, Deutsche Bundesbank.

1 Saisonbereinigt, Verfahren Census X-12-ARIMA; preisbereinigt, Index 2010 = 100;

2 Produzierendes Gewerbe (ohne Energie und Bauleistungen);

3 Für das Baugewerbe liegen keine Daten vor Januar 2010 vor.

2.3 Auftragseingang im Verarbeitenden Gewerbe

Bundesrepublik Deutschland

| | | 2016 | | | 2017 | | | | 2017 | | | | | |
|--|--------------|-------|-------|-------|--------|--------|--------|--------|-------|-------|-------|-------|-------|-------|
| | | 2014 | 2015 | 2016 | 3. Vj. | 4. Vj. | 1. Vj. | 2. Vj. | Jan. | Feb. | März | April | Mai | Juni |
| Auftragseingang¹ | | | | | | | | | | | | | | |
| Industrie insgesamt | Index | 109,1 | 110,2 | 111,7 | 110,3 | 115,0 | 113,8 | 114,7 | 110,9 | 114,7 | 115,9 | 113,5 | 114,8 | 115,9 |
| | gg. Vp. in % | 2,9 | 1,0 | 1,4 | 0,1 | 4,3 | -1,0 | 0,8 | -6,6 | 3,4 | 1,0 | -2,1 | 1,1 | 1,0 |
| | gg. Vj. in % | 2,8 | 1,0 | 1,4 | 0,7 | 4,9 | 2,5 | 4,1 | 0,0 | 4,7 | 2,5 | 3,3 | 3,8 | 5,1 |
| Inland | Index | 103,4 | 105,2 | 105,9 | 103,5 | 109,5 | 107,6 | 108,1 | 103,6 | 111,6 | 107,5 | 107,6 | 105,6 | 111,0 |
| | gg. Vp. in % | 1,6 | 1,7 | 0,7 | -2,2 | 5,8 | -1,7 | 0,5 | -9,5 | 7,7 | -3,7 | 0,1 | -1,9 | 5,1 |
| | gg. Vj. in % | 1,6 | 1,8 | 0,6 | -1,6 | 3,8 | 2,5 | 2,2 | -1,1 | 6,2 | 2,5 | 0,8 | 0,5 | 5,1 |
| Ausland | Index | 113,7 | 114,2 | 116,4 | 115,8 | 119,5 | 118,9 | 120,2 | 116,8 | 117,3 | 122,7 | 118,3 | 122,3 | 119,9 |
| | gg. Vp. in % | 3,9 | 0,4 | 1,9 | 1,8 | 3,2 | -0,5 | 1,1 | -4,5 | 0,4 | 4,6 | -3,6 | 3,4 | -2,0 |
| | gg. Vj. in % | 3,7 | 0,4 | 1,9 | 2,5 | 5,8 | 2,4 | 5,6 | 0,9 | 3,6 | 2,5 | 5,2 | 6,3 | 5,1 |
| Eurozone | Index | 101,7 | 105,7 | 110,8 | 111,4 | 115,3 | 113,9 | 116,8 | 113,1 | 110,6 | 117,9 | 116,1 | 118,6 | 115,7 |
| | gg. Vp. in % | 2,8 | 3,9 | 4,8 | 2,0 | 3,5 | -1,2 | 2,5 | -6,1 | -2,2 | 6,6 | -1,5 | 2,2 | -2,4 |
| | gg. Vj. in % | 2,6 | 3,8 | 4,9 | 2,5 | 9,5 | 6,0 | 7,1 | 3,2 | 4,0 | 10,7 | 6,6 | 4,6 | 10,1 |
| Nicht-Eurozone | Index | 122,1 | 120,1 | 120,3 | 119,0 | 122,4 | 122,4 | 122,5 | 119,3 | 121,9 | 126,1 | 119,9 | 124,8 | 122,9 |
| | gg. Vp. in % | 4,5 | -1,6 | 0,2 | 1,6 | 2,9 | 0,0 | 0,1 | -3,6 | 2,2 | 3,4 | -4,9 | 4,1 | -1,5 |
| | gg. Vj. in % | 4,4 | -1,6 | 0,1 | 2,4 | 3,4 | -0,1 | 4,6 | -0,7 | 3,2 | -2,3 | 4,4 | 7,4 | 2,2 |
| Vorleistungsgüter | Index | 102,1 | 101,5 | 102,8 | 101,9 | 105,0 | 106,3 | 107,6 | 102,1 | 110,5 | 106,4 | 106,8 | 106,0 | 109,9 |
| | gg. Vp. in % | 2,0 | -0,6 | 1,3 | -0,9 | 3,0 | 1,2 | 1,2 | -3,4 | 8,2 | -3,7 | 0,4 | -0,7 | 3,7 |
| | gg. Vj. in % | 2,0 | -0,5 | 1,3 | 1,2 | 2,7 | 4,8 | 4,8 | 0,6 | 7,8 | 6,1 | 2,1 | 3,7 | 8,5 |
| Inland | Index | 99,8 | 99,1 | 98,9 | 97,5 | 100,6 | 102,9 | 102,0 | 97,3 | 109,5 | 101,8 | 101,7 | 100,7 | 103,6 |
| | gg. Vp. in % | 0,5 | -0,7 | -0,2 | -2,1 | 3,2 | 2,3 | -0,9 | -3,5 | 12,5 | -7,0 | -0,1 | -1,0 | 2,9 |
| | gg. Vj. in % | 0,5 | -0,7 | -0,2 | -1,0 | 1,2 | 4,8 | 2,4 | -0,8 | 11,2 | 4,5 | -1,3 | 2,8 | 5,8 |
| Ausland | Index | 104,7 | 104,4 | 107,4 | 107,1 | 110,2 | 110,5 | 114,1 | 107,8 | 111,7 | 111,9 | 112,7 | 112,3 | 117,4 |
| | gg. Vp. in % | 3,7 | -0,3 | 2,9 | 0,6 | 2,9 | 0,3 | 3,3 | -3,2 | 3,6 | 0,2 | 0,7 | -0,4 | 4,5 |
| | gg. Vj. in % | 3,8 | -0,3 | 2,8 | 3,9 | 4,4 | 4,8 | 7,3 | 1,9 | 4,3 | 7,8 | 6,0 | 4,6 | 11,4 |
| Investitionsgüter | Index | 114,3 | 116,4 | 118,2 | 116,4 | 122,6 | 119,2 | 119,6 | 117,2 | 118,1 | 122,3 | 117,7 | 121,1 | 120,1 |
| | gg. Vp. in % | 3,3 | 1,8 | 1,5 | 0,8 | 5,3 | -2,8 | 0,3 | -9,3 | 0,8 | 3,6 | -3,8 | 2,9 | -0,8 |
| | gg. Vj. in % | 3,3 | 1,8 | 1,5 | 0,3 | 7,0 | 1,0 | 3,5 | 0,4 | 2,8 | -0,2 | 3,6 | 3,8 | 3,1 |
| Inland | Index | 107,7 | 112,1 | 114,1 | 110,6 | 120,0 | 113,7 | 115,3 | 110,7 | 115,8 | 114,5 | 114,8 | 111,3 | 119,7 |
| | gg. Vp. in % | 2,7 | 4,1 | 1,8 | -2,0 | 8,5 | -5,3 | 1,4 | -15,1 | 4,6 | -1,1 | 0,3 | -3,0 | 7,5 |
| | gg. Vj. in % | 2,8 | 4,1 | 1,6 | -1,6 | 6,8 | 0,8 | 2,2 | -1,6 | 2,7 | 1,1 | 3,0 | -1,3 | 4,8 |
| Ausland | Index | 118,4 | 119,0 | 120,7 | 120,0 | 124,3 | 122,6 | 122,3 | 121,2 | 119,5 | 127,1 | 119,5 | 127,1 | 120,3 |
| | gg. Vp. in % | 3,9 | 0,5 | 1,4 | 2,4 | 3,6 | -1,4 | -0,2 | -5,7 | -1,4 | 6,4 | -6,0 | 6,4 | -5,4 |
| | gg. Vj. in % | 3,7 | 0,5 | 1,5 | 1,4 | 7,2 | 1,1 | 4,2 | 1,6 | 3,0 | -0,9 | 4,0 | 6,9 | 2,0 |
| Konsumgüter | Index | 107,3 | 109,7 | 110,3 | 109,1 | 110,9 | 113,2 | 116,2 | 109,4 | 111,9 | 118,2 | 117,5 | 114,2 | 116,8 |
| | gg. Vp. in % | 3,7 | 2,2 | 0,5 | -1,1 | 1,6 | 2,1 | 2,7 | -1,4 | 2,3 | 5,6 | -0,6 | -2,8 | 2,3 |
| | gg. Vj. in % | 3,6 | 2,2 | 0,6 | 1,2 | -0,8 | 2,1 | 5,5 | -4,7 | 3,3 | 7,7 | 7,1 | 3,6 | 5,9 |
| Inland | Index | 99,3 | 101,4 | 99,1 | 97,1 | 99,7 | 99,3 | 101,4 | 98,6 | 99,3 | 100,0 | 99,6 | 101,0 | 103,7 |
| | gg. Vp. in % | 1,5 | 2,1 | -2,3 | -3,8 | 2,7 | -0,4 | 2,1 | -2,6 | 0,7 | 0,7 | -0,4 | 1,4 | 2,7 |
| | gg. Vj. in % | 1,5 | 2,1 | -2,3 | -4,6 | -1,1 | 0,6 | 0,5 | -0,6 | 1,4 | 1,1 | -0,2 | -1,9 | 3,7 |
| Ausland | Index | 114,0 | 116,8 | 119,9 | 119,3 | 120,5 | 125,0 | 128,8 | 118,6 | 122,6 | 133,8 | 132,9 | 125,4 | 128,0 |
| | gg. Vp. in % | 5,2 | 2,5 | 2,7 | 0,8 | 1,0 | 3,7 | 3,0 | -0,5 | 3,4 | 9,1 | -0,7 | -5,6 | 2,1 |
| | gg. Vj. in % | 5,3 | 2,4 | 2,7 | 5,7 | -0,5 | 3,1 | 9,0 | -7,4 | 4,9 | 12,4 | 12,3 | 7,6 | 7,2 |
| Industrie ohne Großaufträge² | Index | 108,5 | 109,9 | 111,1 | 110,2 | 114,1 | 113,7 | 115,4 | 111,9 | 114,3 | 115,0 | 114,7 | 114,6 | 116,9 |
| | gg. Vp. in % | 3,3 | 1,3 | 1,1 | 0,5 | 3,5 | -0,4 | 1,5 | -2,4 | 2,1 | 0,6 | -0,3 | -0,1 | 2,0 |
| | gg. Vj. in % | 3,2 | 1,4 | 1,1 | 1,0 | 3,9 | 3,1 | 5,2 | 1,3 | 3,3 | 4,4 | 5,2 | 4,4 | 5,8 |

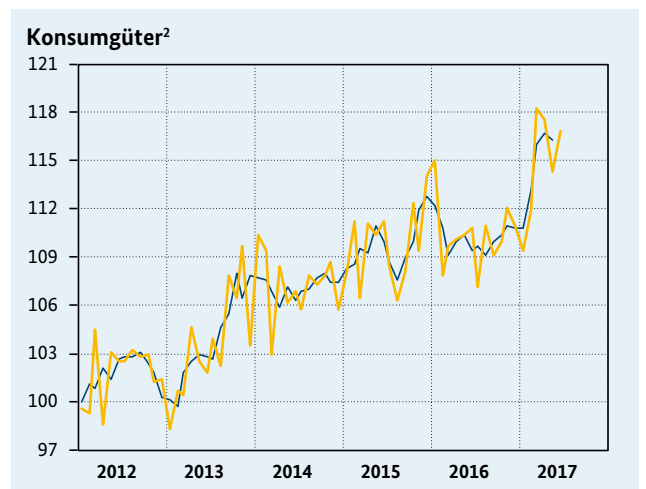
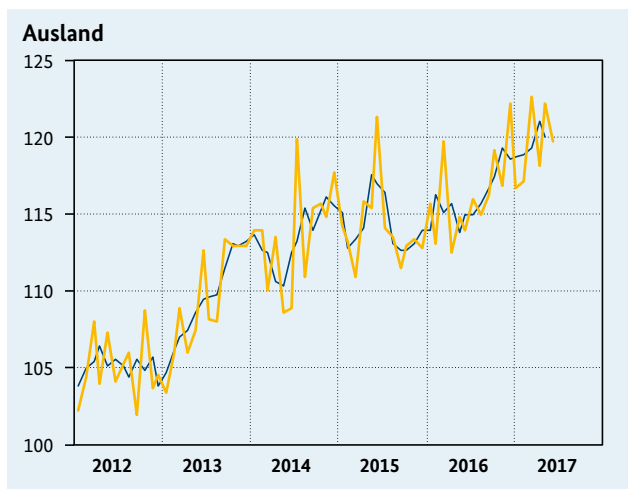
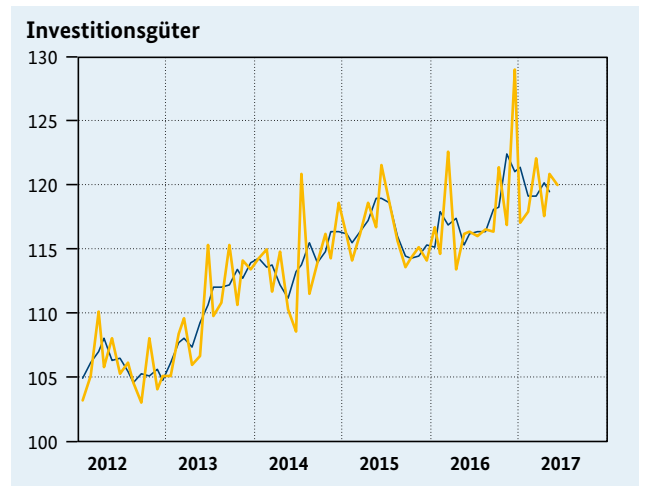
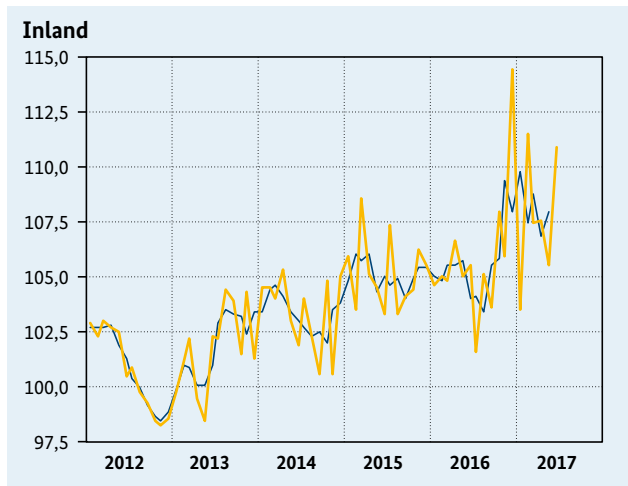
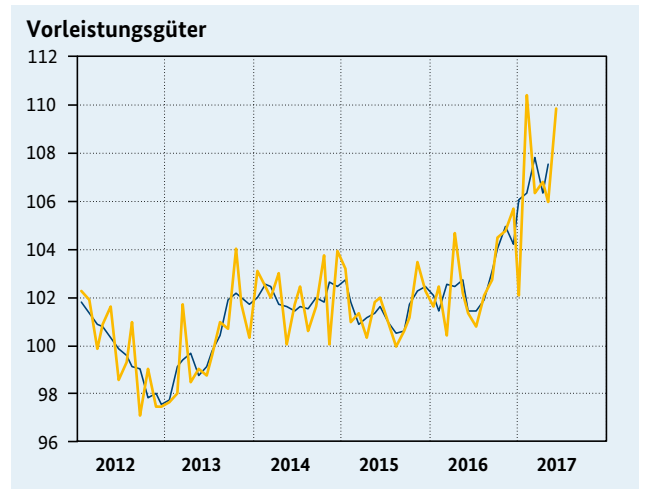
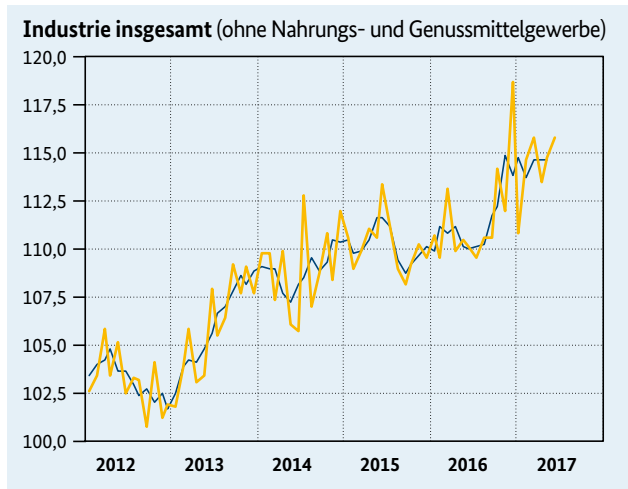
Quellen: Statistisches Bundesamt, Deutsche Bundesbank.

1 Volumenangaben; kalender- und saisonbereinigt; Index 2010 = 100; Vorjahresveränderungen auf Basis kalenderbereinigter Daten;

2 Auftragseingänge ohne Großaufträge über 50 Mio. Euro auf Basis freiwilliger Angaben.

2.4 Entwicklung des Auftragseingangs der Industrie¹

Bundesrepublik Deutschland



— gleitender 3-Monats-Durchschnitt
 — Monatswerte

Quellen: Statistisches Bundesamt, Deutsche Bundesbank.

¹ Preisbereinigt, Index 2010 = 100; saisonbereinigt, Verfahren Census X-12-ARIMA;

² Gebrauchs- und Verbrauchsgüter.

2.5 Auftragseingang im Bauhauptgewerbe, Baugenehmigungen

Bundesrepublik Deutschland

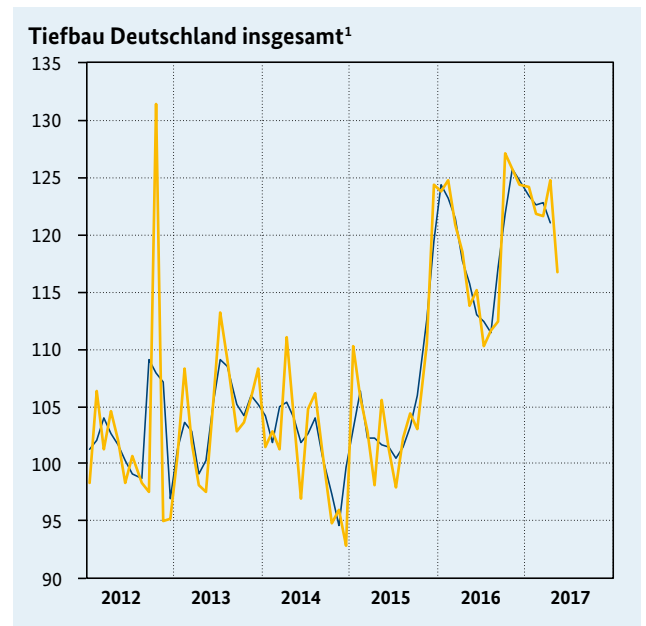
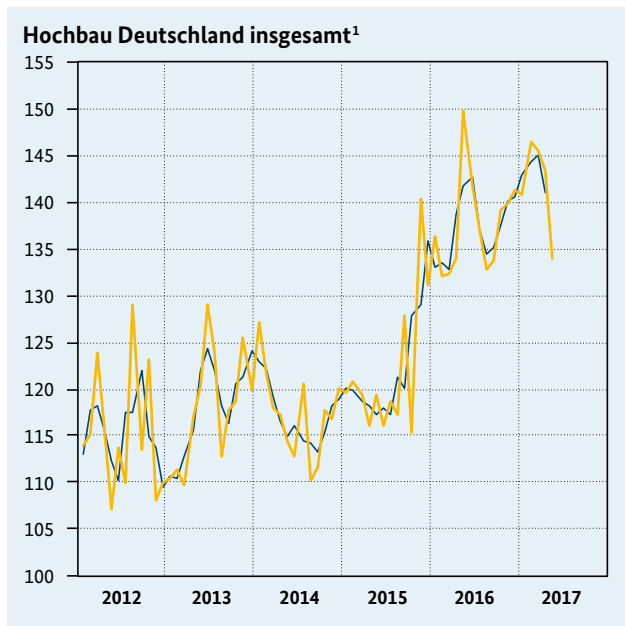
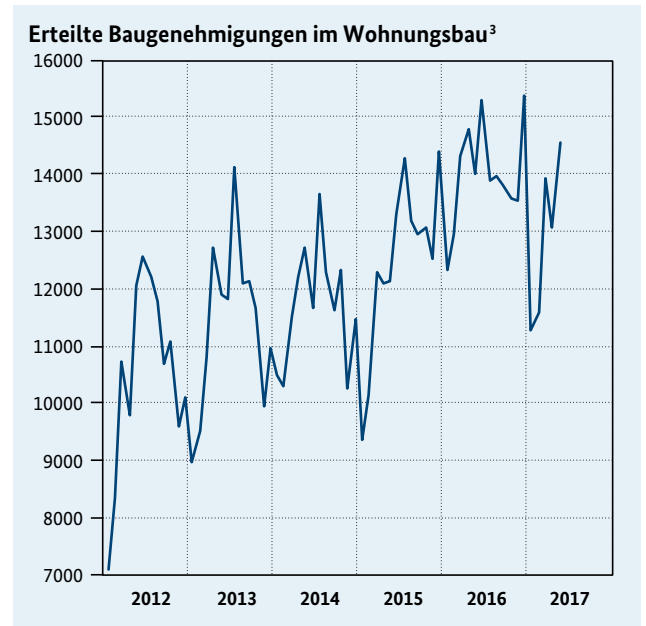
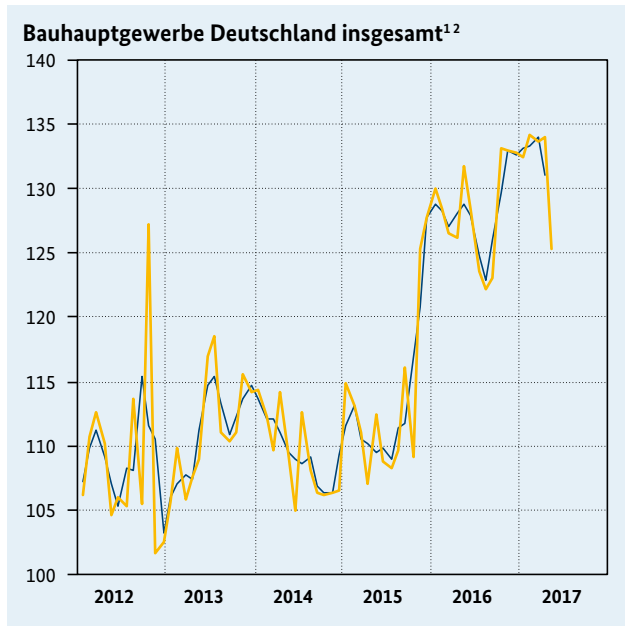
| | | | | | 2016 | | | 2017 | | | 2017 | | | | |
|---|--------------|---------------------|-------|-------|--------|--------|--------|--------|-------|-------|-------|-------|-------|-------|-------|
| | | 2014 | 2015 | 2016 | 2. Vj. | 3. Vj. | 4. Vj. | 1. Vj. | Dez. | Jan. | Feb. | März | April | Mai | |
| Auftragseingang¹ | | | | | | | | | | | | | | | |
| Bauhauptgewerbe | | Index | 109,2 | 113,7 | 128,3 | 128,9 | 123,0 | 133,0 | 133,5 | 132,9 | 132,5 | 134,3 | 133,7 | 134,2 | 125,4 |
| | gg. Vp. in % | -1,9 | 4,1 | 12,8 | 0,4 | -4,6 | 8,1 | 0,4 | -0,1 | -0,3 | 1,4 | -0,4 | 0,4 | -6,6 | |
| | gg. Vj. in % | -1,9 | 3,8 | 13,1 | 17,8 | 10,1 | 10,2 | 4,6 | 4,3 | 2,8 | 4,8 | 5,6 | 6,3 | -4,4 | |
| Hochbau | | Index | 117,4 | 121,9 | 137,6 | 141,9 | 134,6 | 140,2 | 144,4 | 141,4 | 140,9 | 146,6 | 145,7 | 143,5 | 134,1 |
| | gg. Vp. in % | -0,5 | 3,8 | 12,9 | 6,2 | -5,1 | 4,2 | 3,0 | 0,9 | -0,4 | 4,0 | -0,6 | -1,5 | -6,6 | |
| | gg. Vj. in % | -0,8 | 3,8 | 13,3 | 21,2 | 10,5 | 9,3 | 8,7 | 8,8 | 4,2 | 11,3 | 10,0 | 6,6 | -10,4 | |
| Wohnungsbau | | Index | 134,9 | 149,9 | 172,2 | 172,3 | 170,4 | 174,6 | 179,3 | 164,3 | 177,9 | 179,4 | 180,6 | 167,7 | 164,5 |
| | gg. Vp. in % | 3,0 | 11,1 | 14,9 | 0,4 | -1,1 | 2,5 | 2,7 | -12,3 | 8,3 | 0,8 | 0,7 | -7,1 | -1,9 | |
| | gg. Vj. in % | 2,5 | 11,4 | 15,0 | 20,1 | 9,0 | 13,9 | 4,9 | 0,6 | 2,3 | 8,6 | 4,1 | 1,8 | -6,4 | |
| Hochbau ohne Wohnungsbau | | Index | 108,7 | 107,9 | 120,4 | 126,9 | 116,8 | 123,2 | 127,1 | 130,1 | 122,6 | 130,3 | 128,4 | 131,5 | 119,0 |
| | gg. Vp. in % | -2,6 | -0,7 | 11,6 | 10,5 | -8,0 | 5,5 | 3,2 | 11,5 | -5,8 | 6,3 | -1,5 | 2,4 | -9,5 | |
| | gg. Vj. in % | -3,0 | -0,8 | 12,1 | 21,9 | 11,8 | 6,4 | 11,5 | 14,5 | 5,5 | 13,2 | 14,8 | 10,1 | -13,0 | |
| Tiefbau | | Index | 101,1 | 105,5 | 119,1 | 115,9 | 111,5 | 125,8 | 122,6 | 124,5 | 124,2 | 121,9 | 121,7 | 124,9 | 116,8 |
| | gg. Vp. in % | -3,3 | 4,4 | 12,9 | -5,9 | -3,8 | 12,8 | -2,5 | -1,0 | -0,2 | -1,9 | -0,2 | 2,6 | -6,5 | |
| | gg. Vj. in % | -3,0 | 3,7 | 12,8 | 14,1 | 9,5 | 11,1 | 0,2 | -1,1 | 1,3 | -2,2 | 1,0 | 5,9 | 3,1 | |
| Straßenbau | | Index | 98,8 | 100,9 | 120,1 | 113,9 | 113,4 | 126,5 | 130,3 | 123,9 | 135,3 | 128,3 | 127,2 | 129,0 | 116,5 |
| | gg. Vp. in % | -4,4 | 2,1 | 19,0 | -10,0 | -0,4 | 11,6 | 3,0 | -8,3 | 9,2 | -5,2 | -0,9 | 1,4 | -9,7 | |
| | gg. Vj. in % | -3,5 | 1,4 | 17,5 | 14,7 | 10,3 | 27,2 | 5,4 | 9,3 | 2,9 | -2,7 | 13,0 | 10,9 | 5,6 | |
| Tiefbau ohne Straßenbau | | Index | 102,5 | 108,3 | 118,5 | 117,0 | 110,3 | 125,4 | 118,0 | 124,8 | 117,4 | 118,1 | 118,4 | 122,4 | 117,0 |
| | gg. Vp. in % | -2,7 | 5,7 | 9,4 | -3,5 | -5,7 | 13,7 | -5,9 | 3,8 | -5,9 | 0,6 | 0,3 | 3,4 | -4,4 | |
| | gg. Vj. in % | -2,7 | 5,0 | 10,1 | 13,7 | 9,0 | 4,3 | -2,8 | -5,1 | 0,6 | -1,9 | -5,4 | 2,4 | 1,5 | |
| gewerbliche Auftraggeber (Hoch- und Tiefbau ohne Wohnungsbau) | | Index | 112,8 | 112,7 | 123,8 | 129,3 | 118,5 | 129,1 | 129,8 | 135,0 | 130,7 | 130,4 | 128,3 | 132,0 | 117,5 |
| | gg. Vp. in % | -1,2 | -0,1 | 9,8 | 9,1 | -8,4 | 8,9 | 0,5 | 9,5 | -3,2 | -0,2 | -1,6 | 2,9 | -11,0 | |
| | gg. Vj. in % | -1,4 | -0,3 | 10,4 | 18,3 | 8,5 | 7,3 | 9,4 | 20,6 | 9,7 | 12,8 | 6,8 | 6,2 | -13,9 | |
| öffentliche Auftraggeber (Hoch- und Tiefbau ohne Wohnungsbau) | | Index | 95,3 | 100,1 | 115,3 | 111,1 | 108,6 | 120,4 | 118,8 | 118,2 | 116,1 | 120,1 | 120,3 | 122,9 | 117,9 |
| | gg. Vp. in % | -5,1 | 5,0 | 15,2 | -8,4 | -2,3 | 10,9 | -1,3 | -2,3 | -1,8 | 3,4 | 0,2 | 2,2 | -4,1 | |
| | gg. Vj. in % | -4,7 | 4,1 | 15,0 | 16,0 | 12,5 | 11,5 | -0,7 | -10,3 | -5,5 | -4,8 | 5,1 | 8,7 | 7,8 | |
| Baugenehmigungen (Neubau)² | | | | | | | | | | | | | | | |
| Hochbau (veranschlagte Kosten) | | Mio. € | 78378 | 83667 | 98125 | 25466 | 24933 | 25625 | 21462 | 9262 | 6513 | 7077 | 7872 | 7794 | 8453 |
| | gg. Vj. in % | 2,5 | 6,7 | 17,3 | 24,4 | 11,6 | 12,0 | -2,9 | 11,7 | 2,8 | -6,0 | -4,4 | -8,5 | 4,7 | |
| Wohngebäude | | Mio. € | 46466 | 51206 | 58976 | 15393 | 14854 | 15093 | 13177 | 5429 | 4021 | 4206 | 4950 | 4747 | 5354 |
| | gg. Vj. in % | 6,4 | 10,2 | 15,2 | 21,5 | 7,4 | 7,8 | -3,4 | 11,4 | -3,9 | -6,2 | -0,3 | -6,5 | 9,4 | |
| Nichtwohngebäude | | Mio. € | 31913 | 32461 | 39149 | 10073 | 10080 | 10532 | 8286 | 3833 | 2492 | 2871 | 2922 | 3047 | 3099 |
| | gg. Vj. in % | -2,7 | 1,7 | 20,6 | 29,1 | 18,3 | 18,7 | -2,1 | 12,2 | 15,8 | -5,7 | -10,5 | -11,4 | -2,5 | |
| gewerbliche Auftraggeber | | Mio. € | 24145 | 24355 | 29235 | 7558 | 7368 | 7988 | 6194 | 2810 | 1924 | 2077 | 2193 | 2222 | 2359 |
| | gg. Vj. in % | 2,2 | 0,9 | 20,0 | 25,0 | 13,3 | 18,9 | -2,0 | 10,9 | 23,3 | -12,6 | -8,0 | -13,9 | -3,2 | |
| öffentliche Auftraggeber | | Mio. € | 7768 | 8106 | 9915 | 2515 | 2712 | 2544 | 2092 | 1022 | 568 | 795 | 729 | 825 | 740 |
| | gg. Vj. in % | -15,4 | 4,3 | 22,3 | 43,3 | 34,6 | 17,9 | -2,4 | 15,9 | -4,0 | 18,6 | -17,3 | -3,7 | -0,4 | |
| Wohngebäude (Rauminhalt) ³ | | Mio. m ³ | 141 | 150 | 168 | 44,3 | 41,8 | 42,7 | 36,9 | 15,4 | 11,3 | 11,6 | 14,0 | 13,1 | 14,6 |
| | gg. Vj. in % | 2,8 | 6,7 | 12,2 | 17,7 | 3,0 | 6,4 | -7,0 | 6,9 | -8,3 | -10,6 | -2,5 | -11,7 | 4,0 | |
| | gg. Vp. in % | 3,1 | 5,9 | 12,4 | -6,7 | -4,2 | 8,8 | -7,3 | -1,4 | -8,5 | 1,5 | -0,9 | 1,0 | -0,7 | |
| | | | | | 2016 | | 2017 | | 2017 | | | | | | |
| | | 2014 | 2015 | 2016 | 3. Vj. | 4. Vj. | 1. Vj. | 2. Vj. | Feb. | März | April | Mai | Juni | Juli | |
| ifo Konjunkturtest⁴ | | | | | | | | | | | | | | | |
| Kapazitäts- und Geräteauslastung | | Salden | 74,3 | 74,0 | 76,2 | 81,9 | 81,1 | 65,4 | 79,9 | 60,1 | 66,5 | 77,3 | 80,1 | 82,3 | 83,4 |
| witterungsbedingte Baubehinderungen | | Salden | 8,6 | 13,8 | 15,0 | 5,0 | 6,0 | 47,3 | 13,0 | 62,0 | 51,0 | 23,0 | 13,0 | 3,0 | 2,0 |

Quellen: Statistisches Bundesamt, Deutsche Bundesbank, ifo Institut für Wirtschaftsforschung, eigene Berechnungen.

- 1 Volumenangaben; kalender- und saisonbereinigt; Index 2010=100; Vorjahresveränderungen auf Basis kalenderbereinigter Daten;
- 2 Ursprungszahlen;
- 3 Ursprungszahlen; Veränderungen gegenüber der Vorperiode auf Basis kalender- und saisonbereinigter Daten;
- 4 Saldo der positiven und negativen Antworten.

2.6 Entwicklung des Auftragseingangs im Bauhauptgewerbe

Bundesrepublik Deutschland



— gleitender 3-Monats-Durchschnitt
— Monatswerte

Quellen: Statistisches Bundesamt, Deutsche Bundesbank.

1 Preis- und saisonbereinigt, Verfahren Census X-12-ARIMA, Index 2010 = 100;

2 Hoch- und Tiefbau einschließlich vorbereitender Baustellenarbeiten;

3 Kubikmeter umbauter Raum; Ursprungszahlen.

2.7 ifo Konjunkturtest, ZEW-Geschäftserwartungen

Bundesrepublik Deutschland

| | | | | | 2016 | | 2017 | | 2017 | | | | | |
|--|--------|------|------|------|--------|--------|--------|--------|------|------|-------|------|------|------|
| | | 2014 | 2015 | 2016 | 3. Vj. | 4. Vj. | 1. Vj. | 2. Vj. | Feb. | März | April | Mai | Juni | Juli |
| ifo Konjunkturtest¹ | | | | | | | | | | | | | | |
| Gewerbliche Wirtschaft | | | | | | | | | | | | | | |
| Geschäftsklima | Salden | 9,1 | 9,2 | 9,6 | 9,4 | 14,2 | 15,1 | 21,2 | 15,1 | 17,2 | 18,9 | 21,8 | 22,9 | 24,6 |
| Geschäftslage | Salden | 13,5 | 15,5 | 17,5 | 17,3 | 20,8 | 25,3 | 33,9 | 25,7 | 27,3 | 31,1 | 34,4 | 36,1 | 38,5 |
| Geschäftserwartungen | Salden | 4,2 | 3,2 | 2,1 | 1,8 | 7,9 | 5,3 | 9,2 | 5,1 | 7,6 | 7,3 | 9,8 | 10,4 | 11,4 |
| Verarbeitendes Gewerbe | | | | | | | | | | | | | | |
| Geschäftsklima | Salden | 12,9 | 11,4 | 10,1 | 10,3 | 15,8 | 17,3 | 24,4 | 17,0 | 20,6 | 21,1 | 26,0 | 26,2 | 29,5 |
| Geschäftslage | Salden | 18,9 | 19,0 | 18,7 | 18,5 | 22,5 | 28,5 | 38,0 | 29,6 | 31,1 | 34,0 | 39,9 | 40,1 | 45,2 |
| Geschäftserwartungen | Salden | 7,1 | 4,2 | 1,9 | 2,4 | 9,4 | 6,7 | 11,6 | 5,1 | 10,6 | 9,0 | 12,9 | 13,0 | 14,7 |
| Vorleistungsgüter | | | | | | | | | | | | | | |
| Geschäftsklima | Salden | 13,5 | 12,4 | 11,0 | 12,0 | 17,7 | 18,7 | 24,8 | 19,0 | 20,4 | 24,9 | 23,9 | 25,7 | 28,7 |
| Geschäftslage | Salden | 20,2 | 18,1 | 19,2 | 18,3 | 24,3 | 31,2 | 39,2 | 33,4 | 34,3 | 39,4 | 37,6 | 40,6 | 44,0 |
| Geschäftserwartungen | Salden | 7,0 | 6,9 | 3,2 | 5,7 | 11,3 | 7,0 | 11,3 | 5,6 | 7,4 | 11,3 | 10,9 | 11,8 | 14,4 |
| Investitionsgüter | | | | | | | | | | | | | | |
| Geschäftsklima | Salden | 15,1 | 10,6 | 8,8 | 8,0 | 14,8 | 17,9 | 25,7 | 16,5 | 22,7 | 17,5 | 30,2 | 29,5 | 33,7 |
| Geschäftslage | Salden | 20,4 | 18,6 | 18,3 | 17,8 | 22,2 | 28,8 | 39,8 | 29,2 | 31,3 | 30,7 | 44,9 | 43,8 | 51,4 |
| Geschäftserwartungen | Salden | 9,9 | 2,9 | -0,3 | -1,2 | 7,8 | 7,6 | 12,5 | 4,5 | 14,4 | 5,1 | 16,4 | 16,1 | 17,3 |
| Konsumgüter | | | | | | | | | | | | | | |
| Geschäftsklima | Salden | 7,6 | 9,7 | 9,6 | 9,3 | 12,9 | 12,2 | 16,9 | 12,0 | 17,0 | 17,9 | 17,0 | 15,7 | 20,5 |
| Geschäftslage | Salden | 14,4 | 19,4 | 17,6 | 17,1 | 19,2 | 21,8 | 27,2 | 22,7 | 24,9 | 28,7 | 25,8 | 27,1 | 31,8 |
| Geschäftserwartungen | Salden | 1,1 | 0,4 | 2,0 | 1,8 | 6,8 | 3,1 | 7,0 | 1,8 | 9,4 | 7,6 | 8,5 | 4,8 | 9,7 |
| Bauhauptgewerbe | | | | | | | | | | | | | | |
| Geschäftsklima | Salden | -3,1 | -2,9 | 5,4 | 6,7 | 11,2 | 9,3 | 12,4 | 7,8 | 9,5 | 11,6 | 12,9 | 12,6 | 14,2 |
| Geschäftslage | Salden | -3,2 | -4,3 | 9,4 | 11,4 | 14,5 | 17,1 | 23,7 | 15,7 | 17,9 | 22,2 | 24,7 | 24,1 | 24,1 |
| Geschäftserwartungen | Salden | -2,9 | -1,4 | 1,5 | 2,2 | 7,9 | 1,7 | 1,7 | 0,1 | 1,4 | 1,6 | 1,8 | 1,7 | 4,8 |
| Dienstleistungen | | | | | | | | | | | | | | |
| Geschäftsklima | Salden | 22,6 | 28,6 | 29,7 | 30,6 | 33,8 | 28,2 | 26,2 | 27,9 | 26,9 | 26,3 | 26,2 | 26,0 | 29,6 |
| Geschäftslage | Salden | 32,4 | 38,9 | 40,8 | 39,6 | 44,6 | 42,2 | 41,0 | 41,2 | 44,5 | 43,8 | 40,4 | 38,9 | 46,0 |
| Geschäftserwartungen | Salden | 13,3 | 18,8 | 19,2 | 21,8 | 23,4 | 15,1 | 12,3 | 15,4 | 10,7 | 10,1 | 12,9 | 13,9 | 14,3 |
| ZEW-Konjunkturerwartungen² | | | | | | | | | | | | | | |
| konjunkturelle Lage | Salden | 40,0 | 57,0 | 55,2 | 54,2 | 60,6 | 77,0 | 84,0 | 76,4 | 77,3 | 80,1 | 83,9 | 88,0 | 86,4 |
| Konjunkturerwartungen | Salden | 29,6 | 31,5 | 6,7 | -1,9 | 11,3 | 13,3 | 19,6 | 10,4 | 12,8 | 19,5 | 20,6 | 18,6 | 17,5 |

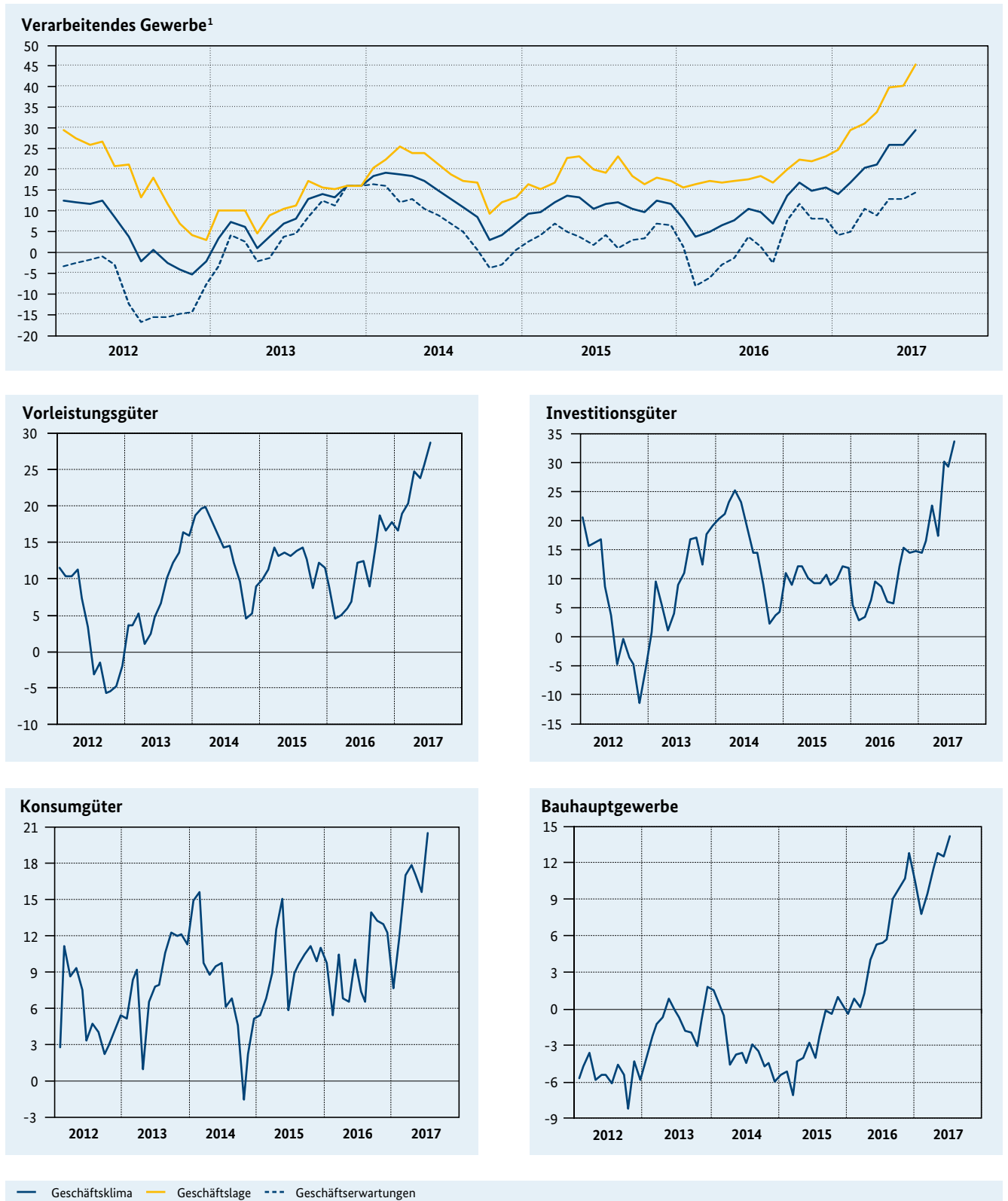
Quellen: ifo Institut für Wirtschaftsforschung, Zentrum für Europäische Wirtschaftsforschung, eigene Berechnungen.

1 Saldo der positiven und negativen Antworten; Saisonbereinigung des ifo Instituts;

2 Saldo der positiven und negativen Antworten.

2.8 Entwicklung des ifo Geschäftsklimas¹

Bundesrepublik Deutschland



Quelle: ifo Institut für Wirtschaftsforschung.

¹ Saisonbereinigte Salden, Saisonbereinigungsverfahren des ifo Instituts.