

2. Produzierendes Gewerbe

2.1 Produktion, Umsätze, Kapazitätsauslastung

Bundesrepublik Deutschland

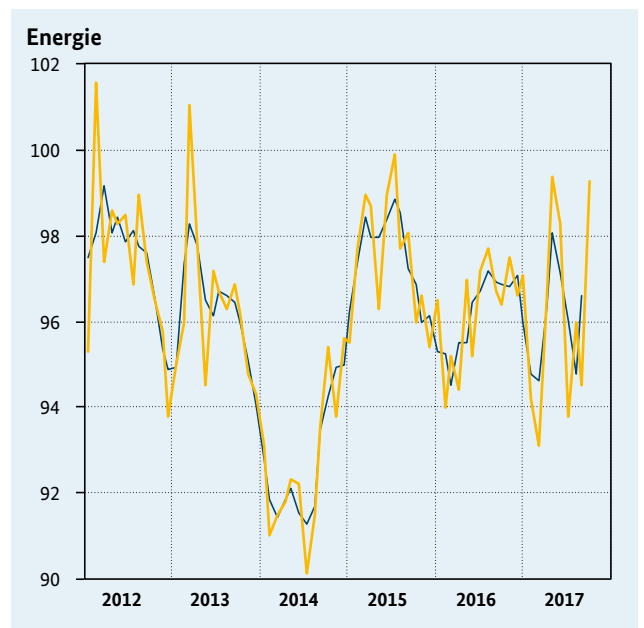
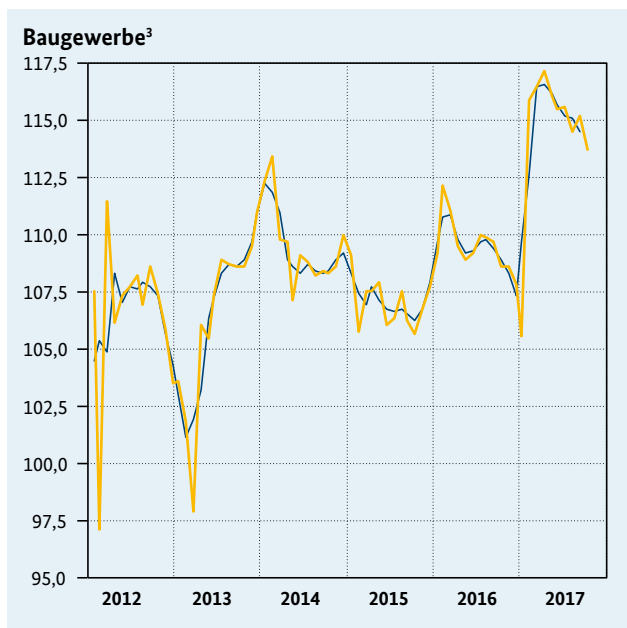
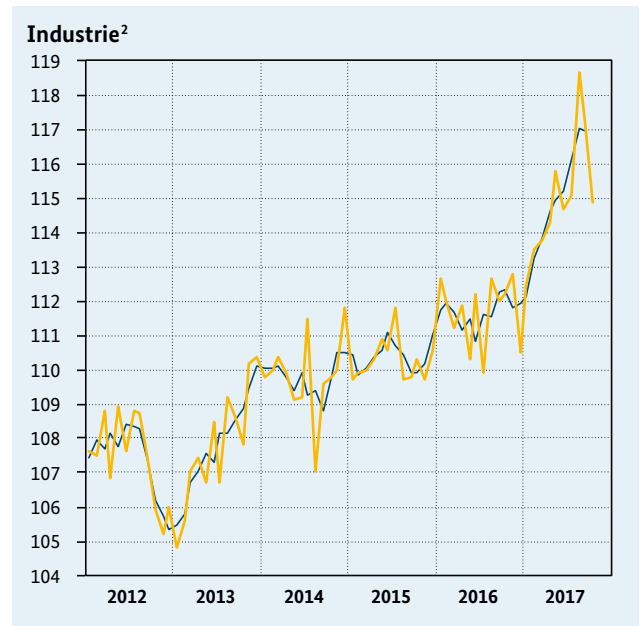
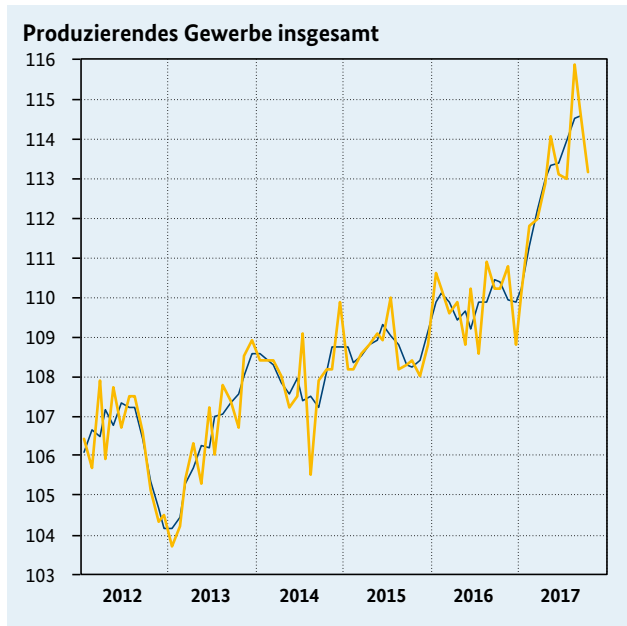
					2016	2017			2017					
		2014	2015	2016	4. Vj.	1. Vj.	2. Vj.	3. Vj.	Mai	Juni	Juli	Aug.	Sept.	Okt.
Produktion¹														
Produzierendes Gewerbe	Index	108,1	108,6	109,9	109,9	111,3	113,4	114,6	114,1	113,1	113,0	115,9	114,8	113,2
	gg. Vp. in %	1,5	0,5	1,2	0,0	1,3	1,9	1,1	1,1	-0,9	-0,1	2,6	-0,9	-1,4
	gg. Vj. in %	1,6	0,5	1,1	1,4	1,1	3,5	4,3	5,0	2,8	4,2	4,6	4,1	2,7
Industrie²	Index	109,8	110,3	111,7	111,8	113,3	114,9	117,0	115,8	114,7	115,1	118,7	117,3	114,9
	gg. Vp. in %	1,9	0,5	1,3	0,3	1,3	1,4	1,8	1,3	-0,9	0,3	3,1	-1,2	-2,0
	gg. Vj. in %	1,9	0,5	1,3	1,4	1,2	3,0	4,9	4,9	2,3	4,8	5,2	4,7	2,5
Vorleistungsgüter	Index	106,3	106,2	107,3	107,7	109,0	111,0	112,9	111,1	110,5	111,9	113,7	113,1	112,0
	gg. Vp. in %	1,7	-0,1	1,0	0,7	1,2	1,8	1,7	-0,3	-0,5	1,3	1,6	-0,5	-1,0
	gg. Vj. in %	1,7	-0,1	1,1	1,5	1,5	3,9	5,4	4,0	3,6	5,7	5,6	5,0	4,4
Investitionsgüter	Index	116,6	117,6	119,3	119,2	120,8	122,6	125,0	124,3	122,4	122,0	127,9	125,0	121,6
	gg. Vp. in %	2,4	0,9	1,4	0,1	1,3	1,5	2,0	2,6	-1,5	-0,3	4,8	-2,3	-2,7
	gg. Vj. in %	2,3	0,9	1,4	1,2	0,9	2,9	4,8	6,6	1,4	4,5	5,7	4,5	1,2
Konsumgüter	Index	101,9	102,1	103,5	103,5	104,8	105,6	107,5	106,3	105,7	106,2	108,1	108,2	105,4
	gg. Vp. in %	1,4	0,2	1,4	-0,2	1,3	0,8	1,8	1,3	-0,6	0,5	1,8	0,1	-2,6
	gg. Vj. in %	1,4	0,1	1,5	2,1	1,6	2,0	3,8	2,8	1,4	3,4	3,4	4,3	1,6
Baugewerbe	Index	109,5	107,1	109,6	108,3	112,7	116,3	115,2	116,1	115,5	115,6	114,6	115,3	113,8
	gg. Vp. in %	2,8	-2,2	2,3	-1,5	4,1	3,2	-0,9	-0,9	-0,5	0,1	-0,9	0,6	-1,3
	gg. Vj. in %	2,9	-2,3	2,4	1,3	2,1	6,4	4,6	6,6	5,6	4,6	4,2	4,7	4,2
Bauhauptgewerbe ³	Index	121,9	121,1	125,9	125,4	130,9	137,6	136,5	137,6	136,4	136,5	136,5	136,6	134,0
	gg. Vp. in %	5,5	-0,7	4,0	-1,4	4,4	5,1	-0,8	-0,9	-0,9	0,1	0,0	0,1	-1,9
	gg. Vj. in %	5,5	-0,7	4,0	3,3	4,7	9,6	6,8	10,0	7,7	6,8	6,8	6,8	5,7
Ausbaugewerbe	Index	98,2	94,3	94,7	92,9	96,1	96,8	95,7	96,5	96,5	96,6	94,7	95,9	95,5
	gg. Vp. in %	0,0	-4,0	0,4	-1,4	3,4	0,7	-1,1	-0,9	0,0	0,1	-2,0	1,3	-0,4
	gg. Vj. in %	0,0	-3,9	0,4	-0,6	-1,2	2,2	1,5	2,2	2,6	1,8	0,9	1,8	2,4
Energie⁴	Index	92,7	97,5	96,2	96,8	94,8	98,1	94,8	99,4	98,3	93,8	96,0	94,5	99,3
	gg. Vp. in %	-3,8	5,2	-1,3	-0,4	-2,1	3,5	-3,4	2,9	-1,1	-4,6	2,3	-1,6	5,1
	gg. Vj. in %	-3,8	5,2	-1,3	0,9	-0,6	2,7	-2,4	2,6	3,3	-3,4	-1,5	-2,4	2,9
Umsätze in der Industrie¹														
Industrie insgesamt	Index	108,6	110,3	110,9	111,3	112,5	114,5	116,7	114,4	114,9	114,6	118,6	117,0	114,7
	gg. Vp. in %	2,7	1,6	0,5	0,5	1,1	1,8	1,9	0,3	0,4	-0,3	3,5	-1,3	-2,0
	gg. Vj. in %	2,6	1,5	0,6	0,6	1,2	3,7	5,3	3,7	4,2	5,6	5,7	4,7	3,0
Inland	Index	104,5	105,0	105,1	105,1	105,9	107,5	108,4	107,4	108,0	106,5	110,0	108,8	107,6
	gg. Vp. in %	1,3	0,5	0,1	0,6	0,8	1,5	0,8	0,3	0,6	-1,4	3,3	-1,1	-1,1
	gg. Vj. in %	1,3	0,5	0,0	-0,2	0,0	2,8	3,8	2,9	3,3	3,6	4,3	3,3	2,5
darunter: Investitionsgüter	Index	111,0	113,7	114,3	114,1	115,3	116,2	117,7	115,9	117,8	114,2	121,1	117,7	113,8
	gg. Vp. in %	3,2	2,4	0,5	0,8	1,1	0,8	1,3	1,0	1,6	-3,1	6,0	-2,8	-3,3
	gg. Vj. in %	3,1	2,4	0,5	-0,6	-0,1	1,4	3,8	2,5	3,3	3,5	5,6	2,8	-0,7
Ausland	Index	113,0	115,8	117,1	117,9	119,5	121,9	125,6	121,8	122,2	123,3	127,7	125,7	122,3
	gg. Vp. in %	4,1	2,5	1,1	0,4	1,4	2,0	3,0	0,2	0,3	0,9	3,6	-1,6	-2,7
	gg. Vj. in %	4,1	2,5	1,1	1,5	2,4	4,6	6,9	4,3	5,1	7,5	7,2	6,1	3,4
darunter: Eurozone	Index	102,0	106,4	110,2	111,2	113,6	115,5	118,3	116,0	116,1	116,3	120,2	118,4	117,4
	gg. Vp. in %	5,0	4,3	3,6	0,2	2,2	1,7	2,4	1,3	0,1	0,2	3,4	-1,5	-0,8
	gg. Vj. in %	5,0	4,3	3,6	3,0	4,2	5,7	6,5	5,8	6,4	7,7	6,2	5,8	4,9
		2014	2015	2016				2017						
Kapazitäts- und Geräteauslastung⁵		4. Vj.	1. Vj.	2. Vj.	3. Vj.	4. Vj.	1. Vj.	2. Vj.	3. Vj.	4. Vj.	1. Vj.	2. Vj.	3. Vj.	4. Vj.
Verarbeitendes Gewerbe	in %	84,1	84,3	84,4	84,4	84,3	84,9	84,5	84,8	85,6	85,9	86,0	86,7	87,1

Quellen: Statistisches Bundesamt, Deutsche Bundesbank, ifo Institut für Wirtschaftsforschung.

1 Volumenangaben; kalender- und saisonbereinigt (Verfahren Census X-12-ARIMA); Index 2010 = 100; Vorjahresveränderungen auf Basis kalenderbereinigter Daten; 2 Verarbeitendes Gewerbe, soweit nicht der Energie zugeordnet, zuzüglich Erzbergbau, Gewinnung von Steinen und Erden; 3 Tiefbau und Hochbau ohne Ausbaugewerbe; 4 Energieversorgung, Kohlenbergbau, Gewinnung von Erdöl und Erdgas, Mineralölverarbeitung; 5 Laut ifo Konjunkturtest; Saisonbereinigung des ifo Instituts; Verarbeitendes Gewerbe ohne Energie.

2.2 Entwicklung der Produktion¹

Bundesrepublik Deutschland



— gleitender 3-Monats-Durchschnitt
— Monatswerte

Quellen: Statistisches Bundesamt, Deutsche Bundesbank.

1 Saisonbereinigt, Verfahren Census X-12-ARIMA; preisbereinigt, Index 2010 = 100;

2 Produzierendes Gewerbe (ohne Energie und Bauleistungen);

3 Für das Baugewerbe liegen keine Daten vor Januar 2010 vor.

2.3 Auftragseingang im Verarbeitenden Gewerbe

Bundesrepublik Deutschland

					2016	2017			2017					
		2014	2015	2016	4. Vj.	1. Vj.	2. Vj.	3. Vj.	Mai	Juni	Juli	Aug.	Sept.	Okt.
Auftragseingang¹														
Industrie insgesamt	Index	109,1	110,2	111,7	115,0	113,8	114,7	118,9	114,9	115,8	115,3	120,0	121,4	122,0
	gg. Vp. in %	2,9	1,0	1,4	4,3	-1,0	0,8	3,7	1,2	0,8	-0,4	4,1	1,2	0,5
	gg. Vj. in %	2,8	1,0	1,4	4,9	2,5	4,1	7,8	3,8	5,1	5,4	8,3	9,7	6,9
Inland	Index	103,4	105,3	105,9	109,5	107,6	108,0	111,5	105,7	110,7	109,1	112,6	112,7	113,2
	gg. Vp. in %	1,6	1,8	0,6	5,8	-1,7	0,4	3,2	-1,8	4,7	-1,4	3,2	0,1	0,4
	gg. Vj. in %	1,6	1,8	0,6	3,8	2,5	2,1	7,7	0,5	4,9	7,4	7,1	8,5	4,8
Ausland	Index	113,7	114,2	116,4	119,5	118,9	120,2	125,0	122,3	120,0	120,4	126,1	128,5	129,1
	gg. Vp. in %	3,9	0,4	1,9	3,2	-0,5	1,1	4,0	3,4	-1,9	0,3	4,7	1,9	0,5
	gg. Vj. in %	3,7	0,4	1,9	5,8	2,4	5,6	7,9	6,3	5,1	3,8	9,4	10,5	8,4
Eurozone	Index	101,7	105,7	110,8	115,3	113,9	116,7	117,4	118,6	115,4	115,2	115,1	121,8	120,3
	gg. Vp. in %	2,8	3,9	4,8	3,5	-1,2	2,5	0,6	2,2	-2,7	-0,2	-0,1	5,8	-1,2
	gg. Vj. in %	2,6	3,8	4,9	9,5	6,0	7,0	5,4	4,6	9,7	4,3	2,2	9,5	5,8
Nicht-Eurozone	Index	122,1	120,1	120,3	122,4	122,4	122,6	130,3	124,8	123,2	124,0	133,8	133,2	135,3
	gg. Vp. in %	4,5	-1,6	0,2	2,9	0,0	0,2	6,3	4,1	-1,3	0,6	7,9	-0,4	1,6
	gg. Vj. in %	4,4	-1,6	0,1	3,4	-0,1	4,7	9,4	7,4	2,5	3,5	14,1	11,2	10,1
Vorleistungsgüter	Index	102,1	101,5	102,8	105,0	106,3	107,1	112,1	106,0	108,6	108,2	116,2	111,9	111,5
	gg. Vp. in %	2,0	-0,6	1,3	3,0	1,2	0,8	4,7	-0,7	2,5	-0,4	7,4	-3,7	-0,4
	gg. Vj. in %	2,0	-0,5	1,3	2,7	4,8	4,3	9,8	3,7	7,2	7,4	13,6	8,8	6,8
Inland	Index	99,8	99,1	98,9	100,6	102,9	101,2	106,9	100,7	101,2	103,4	111,0	106,3	107,6
	gg. Vp. in %	0,5	-0,7	-0,2	3,2	2,3	-1,7	5,6	-1,0	0,5	2,2	7,4	-4,2	1,2
	gg. Vj. in %	0,5	-0,7	-0,2	1,2	4,8	1,6	9,5	2,8	3,4	7,1	12,6	9,2	6,7
Ausland	Index	104,7	104,4	107,4	110,2	110,5	114,1	118,2	112,3	117,3	113,8	122,3	118,4	116,1
	gg. Vp. in %	3,7	-0,3	2,9	2,9	0,3	3,3	3,6	-0,4	4,5	-3,0	7,5	-3,2	-1,9
	gg. Vj. in %	3,8	-0,3	2,8	4,4	4,8	7,3	10,1	4,6	11,4	7,7	14,8	8,3	7,0
Investitionsgüter	Index	114,3	116,4	118,2	122,6	119,2	119,9	124,1	121,1	120,9	120,7	122,8	128,9	130,1
	gg. Vp. in %	3,3	1,8	1,5	5,3	-2,8	0,6	3,5	2,9	-0,2	-0,2	1,7	5,0	0,9
	gg. Vj. in %	3,3	1,8	1,5	7,0	1,0	3,7	6,6	3,8	3,7	4,0	5,0	10,7	6,9
Inland	Index	107,7	112,1	114,1	120,0	113,7	115,9	117,3	111,3	121,6	116,1	115,1	120,6	120,1
	gg. Vp. in %	2,7	4,1	1,8	8,5	-5,3	1,9	1,2	-3,0	9,3	-4,5	-0,9	4,8	-0,4
	gg. Vj. in %	2,8	4,1	1,6	6,8	0,8	2,8	6,0	-1,3	6,4	8,1	1,6	8,2	3,0
Ausland	Index	118,4	119,0	120,7	124,3	122,6	122,3	128,4	127,1	120,4	123,5	127,5	134,1	136,3
	gg. Vp. in %	3,9	0,5	1,4	3,6	-1,4	-0,2	5,0	6,4	-5,3	2,6	3,2	5,2	1,6
	gg. Vj. in %	3,7	0,5	1,5	7,2	1,1	4,2	7,0	6,9	2,1	1,8	7,1	12,1	9,3
Konsumgüter	Index	107,3	109,7	110,3	110,9	113,2	116,0	116,2	114,6	116,0	112,9	119,7	116,0	116,7
	gg. Vp. in %	3,7	2,2	0,5	1,7	2,1	2,5	0,2	-2,5	1,2	-2,7	6,0	-3,1	0,6
	gg. Vj. in %	3,6	2,2	0,5	-0,7	2,2	5,3	6,4	3,6	5,2	4,9	8,1	6,3	6,3
Inland	Index	99,3	101,4	99,1	99,8	99,4	101,3	103,7	101,7	102,5	101,3	106,6	103,3	105,7
	gg. Vp. in %	1,5	2,1	-2,3	3,0	-0,4	1,9	2,4	2,0	0,8	-1,2	5,2	-3,1	2,3
	gg. Vj. in %	1,5	2,1	-2,4	-1,1	0,7	0,2	6,9	-1,8	2,8	4,5	9,9	6,5	7,3
Ausland	Index	114,1	116,8	119,9	120,4	125,0	128,7	126,9	125,6	127,6	122,8	130,9	126,9	126,1
	gg. Vp. in %	5,3	2,4	2,7	0,8	3,8	3,0	-1,4	-5,4	1,6	-3,8	6,6	-3,1	-0,6
	gg. Vj. in %	5,3	2,3	2,7	-0,5	3,1	9,0	6,0	7,6	6,9	5,2	6,7	6,2	5,5
Industrie ohne Großaufträge²	Index	108,4	109,9	111,1	114,1	113,8	115,2	119,6	114,6	116,2	117,2	120,3	121,3	120,1
	gg. Vp. in %	3,2	1,4	1,1	3,5	-0,3	1,2	3,8	-0,1	1,4	0,9	2,6	0,8	-1,0
	gg. Vj. in %	3,2	1,4	1,1	3,9	3,0	5,0	8,4	4,4	5,2	7,5	9,0	8,8	5,4

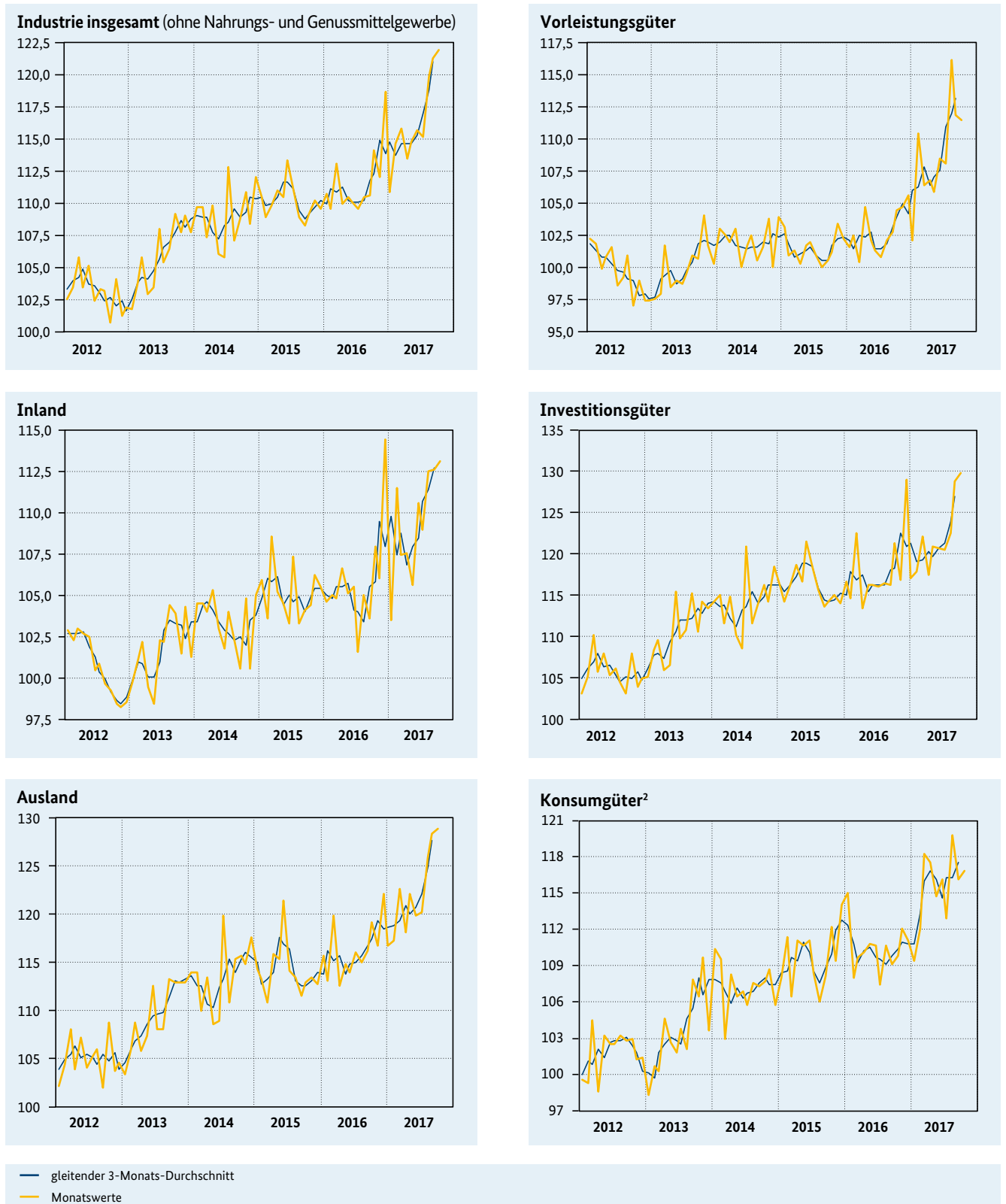
Quellen: Statistisches Bundesamt, Deutsche Bundesbank.

1 Volumenangaben; kalender- und saisonbereinigt; Index 2010 = 100; Vorjahresveränderungen auf Basis kalenderbereinigter Daten;

2 Auftragseingänge ohne Großaufträge über 50 Mio. Euro auf Basis freiwilliger Angaben.

2.4 Entwicklung des Auftragseingangs der Industrie¹

Bundesrepublik Deutschland



Quellen: Statistisches Bundesamt, Deutsche Bundesbank.

1 Preisbereinigt, Index 2010 = 100; saisonbereinigt, Verfahren Census X-12-ARIMA;

2 Gebrauchs- und Verbrauchsgüter.

2.5 Auftragseingang im Bauhauptgewerbe, Baugenehmigungen

Bundesrepublik Deutschland

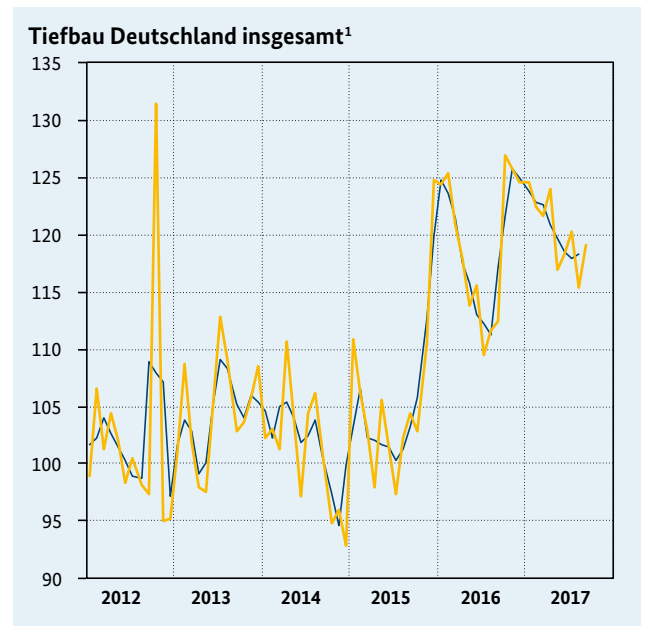
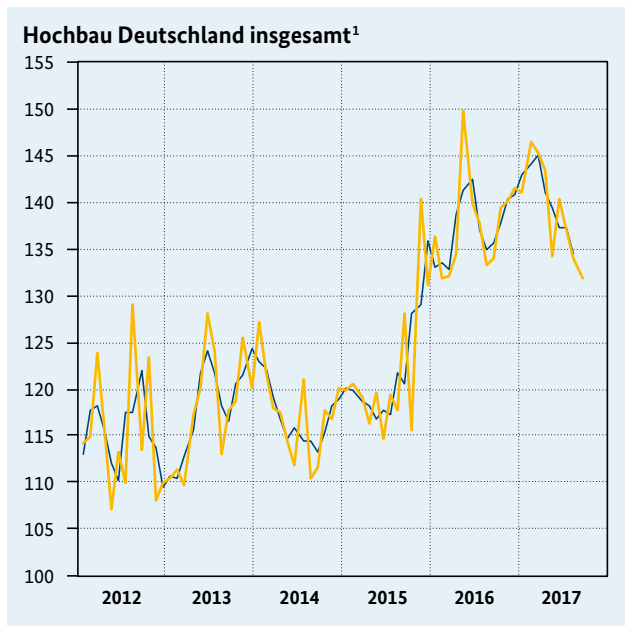
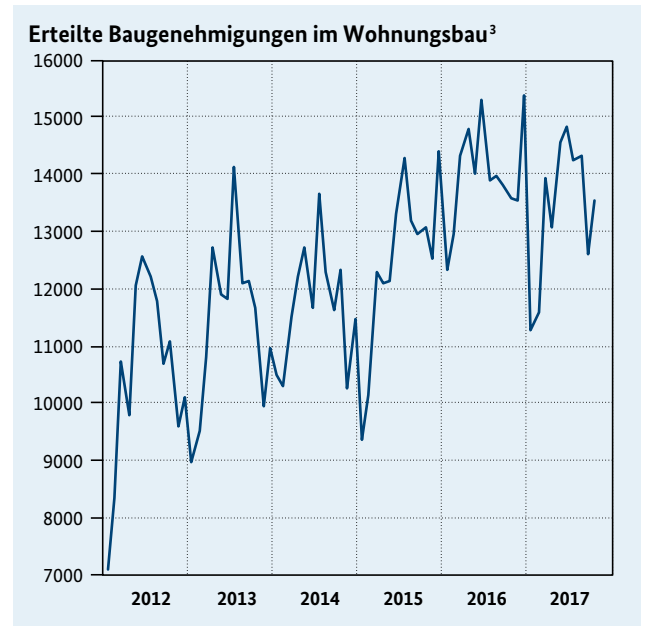
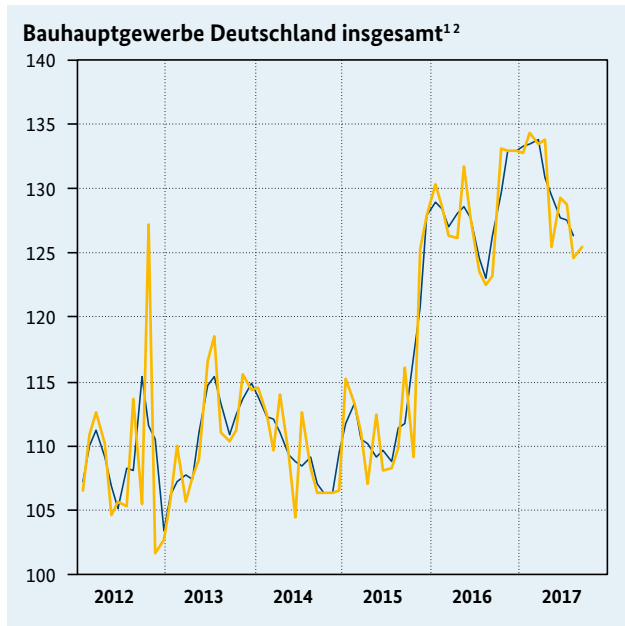
					2016	2017			2017					
		2014	2015	2016	4. Vj.	1. Vj.	2. Vj.	3. Vj.	Mai	Juni	Juli	Aug.	Sept.	Okt.
Auftragseingang¹														
Bauhauptgewerbe														
	Index	109,3	113,7	128,4	133,1	133,7	129,6	126,4	125,5	129,4	128,8	124,7	125,6	-
	gg. Vp. in %	-1,8	4,0	12,9	8,0	0,5	-3,1	-2,5	-6,3	3,1	-0,5	-3,2	0,7	-
	gg. Vj. in %	-1,9	3,8	13,1	10,1	4,6	0,9	2,2	-4,4	1,3	3,9	1,0	1,5	-
Hochbau														
	Index	117,4	121,9	137,7	140,4	144,3	139,4	134,4	134,2	140,5	137,2	134,1	132,0	-
	gg. Vp. in %	-0,5	3,8	13,0	3,9	2,8	-3,4	-3,6	-6,5	4,7	-2,3	-2,3	-1,6	-
	gg. Vj. in %	-0,8	3,8	13,3	9,3	8,8	-1,4	-0,9	-10,3	0,5	-0,5	-0,3	-1,8	-
Wohnungsbau														
	Index	135,0	150,0	172,3	174,7	179,0	170,9	163,2	166,4	179,0	168,1	166,4	155,0	-
	gg. Vp. in %	3,1	11,1	14,9	1,8	2,5	-4,5	-4,5	-0,5	7,6	-6,1	-1,0	-6,9	-
	gg. Vj. in %	2,5	11,4	15,0	13,8	5,0	-0,3	-5,4	-6,2	3,5	1,6	-2,5	-13,9	-
Hochbau ohne Wohnungsbau														
	Index	108,7	108,0	120,5	123,4	127,1	123,8	120,2	118,2	121,4	121,9	118,1	120,6	-
	gg. Vp. in %	-2,6	-0,6	11,6	5,5	3,0	-2,6	-2,9	-10,4	2,7	0,4	-3,1	2,1	-
	gg. Vj. in %	-3,0	-0,8	12,1	6,4	11,5	-2,0	2,4	-13,0	-1,5	-2,0	1,2	8,4	-
Tiefbau														
	Index	101,1	105,5	119,1	125,8	122,9	119,8	118,3	116,9	118,4	120,4	115,4	119,2	-
	gg. Vp. in %	-3,3	4,4	12,9	13,1	-2,3	-2,5	-1,3	-5,8	1,3	1,7	-4,2	3,3	-
	gg. Vj. in %	-2,9	3,6	12,8	11,0	0,2	3,7	5,9	3,0	2,1	9,1	2,4	5,7	-
Straßenbau														
	Index	98,8	100,9	120,1	126,5	130,3	122,2	113,4	116,5	121,1	121,0	107,6	111,6	-
	gg. Vp. in %	-4,4	2,1	19,0	11,6	3,0	-6,2	-7,2	-9,7	3,9	-0,1	-11,1	3,7	-
	gg. Vj. in %	-3,5	1,4	17,5	27,2	5,4	7,0	0,1	5,6	4,6	4,6	-3,3	-2,1	-
Tiefbau ohne Straßenbau														
	Index	102,5	108,4	118,5	125,4	118,5	118,3	121,3	117,1	116,7	120,1	120,1	123,8	-
	gg. Vp. in %	-2,7	5,8	9,3	14,1	-5,5	-0,2	2,5	-3,4	-0,3	2,9	0,0	3,1	-
	gg. Vj. in %	-2,7	5,0	10,1	4,2	-2,6	1,4	9,8	1,3	0,5	12,5	6,3	10,4	-
gewerbliche Auftraggeber (Hoch- und Tiefbau ohne Wohnungsbau)														
	Index	112,9	112,8	123,9	128,9	130,3	123,1	123,6	117,8	119,3	127,4	120,7	122,7	-
	gg. Vp. in %	-1,1	-0,1	9,8	9,2	1,1	-5,5	0,4	-10,9	1,3	6,8	-5,3	1,7	-
	gg. Vj. in %	-1,4	-0,3	10,4	7,3	9,4	-5,3	4,5	-14,0	-6,7	4,1	1,4	7,9	-
öffentliche Auftraggeber (Hoch- und Tiefbau ohne Wohnungsbau)														
	Index	95,3	100,1	115,4	120,7	118,8	119,7	114,4	117,0	119,9	114,5	112,0	116,8	-
	gg. Vp. in %	-5,1	5,0	15,3	10,7	-1,6	0,8	-4,4	-4,3	2,5	-4,5	-2,2	4,3	-
	gg. Vj. in %	-4,7	4,1	15,0	11,5	-0,6	8,5	4,4	7,8	8,9	5,0	2,6	5,7	-
Baugenehmigungen (Neubau)²														
Hochbau (veranschlagte Kosten)														
	Mio. €	78378	83667	98125	25625	21462	25587	26441	8453	9340	8944	9419	8078	8278
	gg. Vj. in %	2,5	6,7	17,3	12,0	-2,9	0,5	6,0	4,7	5,2	12,1	12,9	-6,2	2,3
Wohngebäude														
	Mio. €	46466	51206	58976	15093	13177	15434	15132	5354	5332	5195	5251	4686	5045
	gg. Vj. in %	6,4	10,2	15,2	7,8	-3,4	0,3	1,9	9,4	-1,7	4,0	5,9	-4,3	4,3
Nichtwohngebäude														
	Mio. €	31913	32461	39149	10532	8286	10153	11309	3099	4008	3749	4168	3392	3233
	gg. Vj. in %	-2,7	1,7	20,6	18,7	-2,1	0,8	12,2	-2,5	16,0	25,8	23,1	-8,6	-0,7
gewerbliche Auftraggeber														
	Mio. €	24145	24355	29235	7988	6194	7489	8351	2359	2908	2778	3085	2488	2370
	gg. Vj. in %	2,2	0,9	20,0	18,9	-2,0	-0,9	13,3	-3,2	14,4	33,2	19,9	-8,2	-5,2
öffentliche Auftraggeber														
	Mio. €	7768	8106	9915	2544	2092	2665	2959	740	1099	971	1084	904	863
	gg. Vj. in %	-15,4	4,3	22,3	17,9	-2,4	6,0	9,1	-0,4	20,2	8,6	33,0	-9,9	14,0
Wohngebäude (Rauminhalt)³														
	Mio. m ³	141	150	168	42,7	36,9	42,6	41,3	14,6	14,9	14,3	14,4	12,6	13,6
	gg. Vj. in %	2,8	6,7	12,2	6,4	-7,0	-3,8	-1,2	4,0	-3,2	2,6	2,4	-8,7	-0,4
	gg. Vp. in %	3,1	5,9	12,4	8,6	-7,8	2,1	-2,6	0,0	3,6	-4,1	0,2	-2,7	7,8
ifo Konjunkturtest⁴														
Kapazitäts- und Geräteauslastung														
	Salden	74,3	74,0	76,2	81,1	65,4	79,9	83,7	82,3	83,4	83,8	83,8	83,3	82,8
witterungsbedingte Baubehinderungen														
	Salden	8,6	13,8	15,0	6,0	47,3	13,0	4,3	3,0	2,0	6,0	5,0	7,0	6,0

Quellen: Statistisches Bundesamt, Deutsche Bundesbank, ifo Institut für Wirtschaftsforschung, eigene Berechnungen.

- 1 Volumenangaben; kalender- und saisonbereinigt; Index 2010=100; Vorjahresveränderungen auf Basis kalenderbereinigter Daten;
- 2 Ursprungszahlen;
- 3 Ursprungszahlen; Veränderungen gegenüber der Vorperiode auf Basis kalender- und saisonbereinigter Daten;
- 4 Saldo der positiven und negativen Antworten.

2.6 Entwicklung des Auftragseingangs im Bauhauptgewerbe

Bundesrepublik Deutschland



— gleitender 3-Monats-Durchschnitt
 — Monatswerte

Quellen: Statistisches Bundesamt, Deutsche Bundesbank.

1 Preis- und saisonbereinigt, Verfahren Census X-12-ARIMA, Index 2010 = 100;

2 Hoch- und Tiefbau einschließlich vorbereitender Baustellenarbeiten;

3 Kubikmeter umbauter Raum; Ursprungszahlen.

2.7 ifo Konjunkturtest, ZEW-Geschäftserwartungen

Bundesrepublik Deutschland

					2017				2017					
		2015	2016	2017	1. Vj.	2. Vj.	3. Vj.	4. Vj.	Juli	Aug.	Sept.	Okt.	Nov.	Dez.
ifo Konjunkturtest¹														
Gewerbliche Wirtschaft														
Geschäftsklima	Salden	9,2	9,6	-	15,4	21,4	24,1	-	24,8	24,5	23,1	26,0	27,5	-
Geschäftslage	Salden	15,5	17,5	-	25,7	34,3	37,2	-	39,1	37,3	35,2	37,4	36,6	-
Geschäftserwartungen	Salden	3,2	2,1	-	5,5	9,1	11,9	-	11,5	12,5	11,7	15,3	18,7	-
Verarbeitendes Gewerbe														
Geschäftsklima	Salden	11,5	10,1	-	17,6	24,6	29,3	-	29,8	30,0	28,1	31,1	33,1	-
Geschäftslage	Salden	19,0	18,7	-	28,9	38,5	43,6	-	45,9	44,2	40,7	43,3	42,9	-
Geschäftserwartungen	Salden	4,2	1,8	-	6,9	11,5	15,8	-	14,7	16,6	16,1	19,5	23,6	-
Vorleistungsgüter														
Geschäftsklima	Salden	12,4	11,0	-	19,1	25,1	29,6	-	28,9	29,7	30,3	32,6	34,0	-
Geschäftslage	Salden	18,1	19,2	-	31,6	39,7	42,9	-	44,7	43,0	41,1	43,6	46,6	-
Geschäftserwartungen	Salden	6,8	3,2	-	7,3	11,3	17,1	-	14,2	17,2	20,0	22,1	22,1	-
Investitionsgüter														
Geschäftsklima	Salden	10,6	8,7	-	18,4	25,9	32,7	-	34,1	33,8	30,1	39,0	38,9	-
Geschäftslage	Salden	18,6	18,3	-	29,3	40,3	48,8	-	52,1	49,9	44,3	53,0	47,8	-
Geschäftserwartungen	Salden	2,9	-0,3	-	8,0	12,3	17,6	-	17,4	18,8	16,7	25,8	30,4	-
Konsumgüter														
Geschäftsklima	Salden	9,7	9,6	-	12,5	16,8	17,9	-	20,7	17,9	15,1	7,7	14,6	-
Geschäftslage	Salden	19,4	17,6	-	22,0	27,5	29,3	-	32,3	28,8	26,8	19,5	22,9	-
Geschäftserwartungen	Salden	0,4	2,0	-	3,3	6,6	7,1	-	9,7	7,6	4,0	-3,4	6,7	-
Bauhauptgewerbe														
Geschäftsklima	Salden	-2,9	5,4	-	9,4	12,6	16,8	-	14,5	17,4	18,4	20,2	17,2	-
Geschäftslage	Salden	-4,3	9,4	-	17,1	23,6	26,8	-	24,1	27,9	28,3	27,7	25,3	-
Geschäftserwartungen	Salden	-1,4	1,4	-	2,0	2,2	7,3	-	5,4	7,5	8,9	13,0	9,4	-
Dienstleistungen														
Geschäftsklima	Salden	28,6	29,7	-	28,7	26,8	31,2	-	30,2	31,7	31,8	33,3	32,6	-
Geschäftslage	Salden	38,9	40,8	-	43,0	42,2	46,4	-	47,4	46,6	45,2	47,0	44,0	-
Geschäftserwartungen	Salden	18,8	19,2	-	15,2	12,4	17,0	-	14,2	17,7	19,2	20,3	21,7	-
ZEW-Konjunkturerwartungen²														
konjunkturelle Lage	Salden	57,0	55,2	84,1	77,0	84,0	87,0	88,4	86,4	86,7	87,9	87,0	88,8	89,3
Konjunkturerwartungen	Salden	31,5	6,7	16,4	13,3	19,6	14,8	17,9	17,5	10,0	17,0	17,6	18,7	17,4

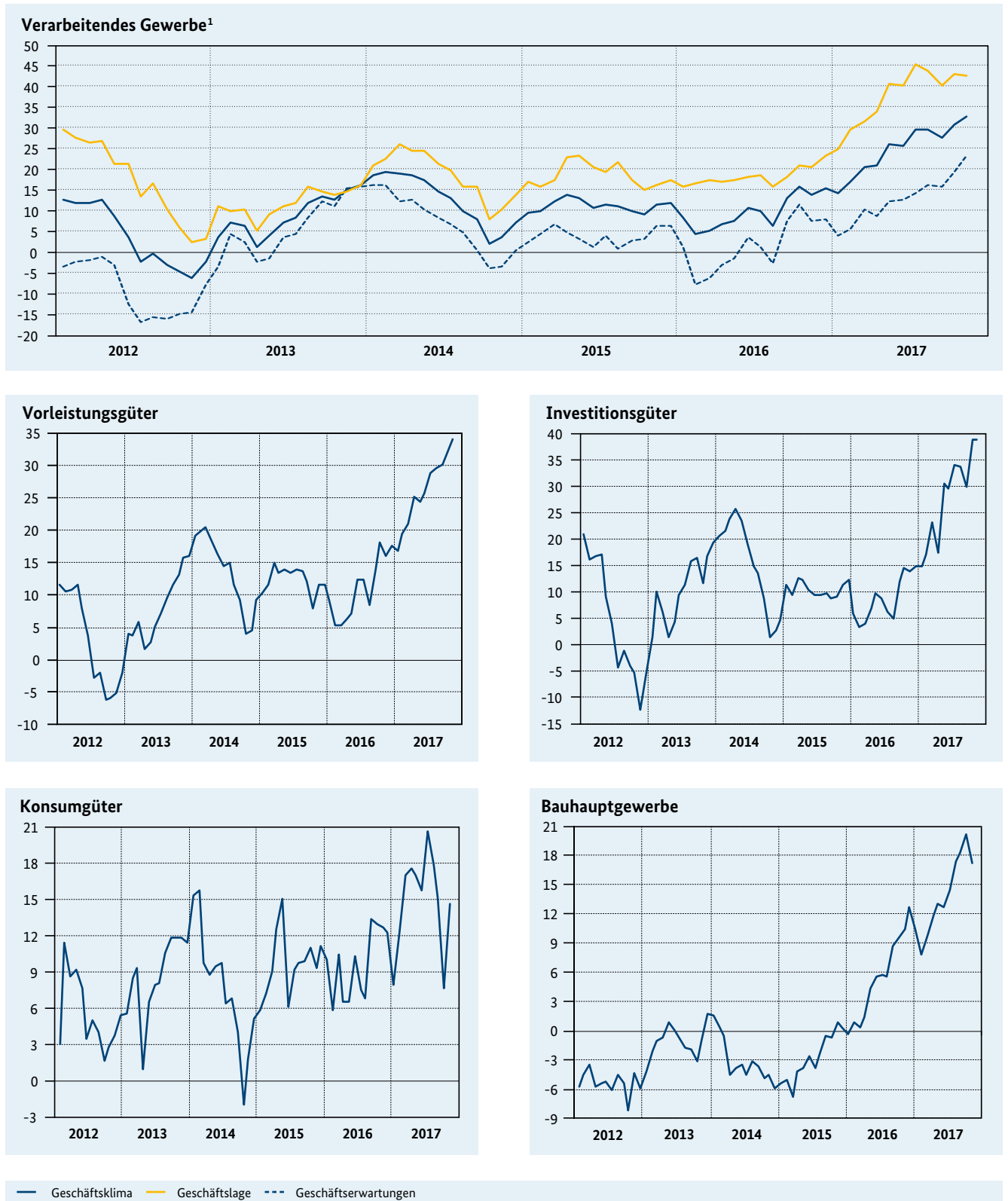
Quellen: ifo Institut für Wirtschaftsforschung, Zentrum für Europäische Wirtschaftsforschung, eigene Berechnungen.

1 Saldo der positiven und negativen Antworten; Saisonbereinigung des ifo Instituts;

2 Saldo der positiven und negativen Antworten.

2.8 Entwicklung des ifo Geschäftsklimas¹

Bundesrepublik Deutschland



Quelle: ifo Institut für Wirtschaftsforschung.

¹ Saisonbereinigte Salden, Saisonbereinigungsverfahren des ifo Instituts.