

## 2. Produzierendes Gewerbe

### 2.1 Produktion, Umsätze, Kapazitätsauslastung

Bundesrepublik Deutschland

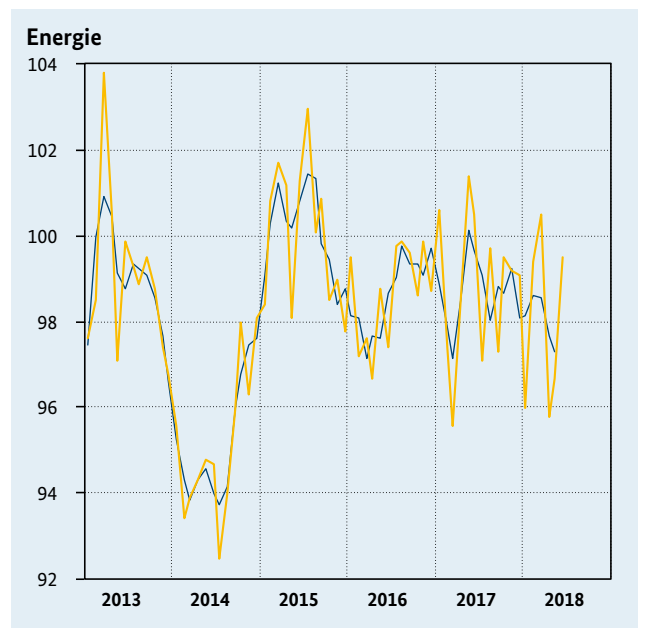
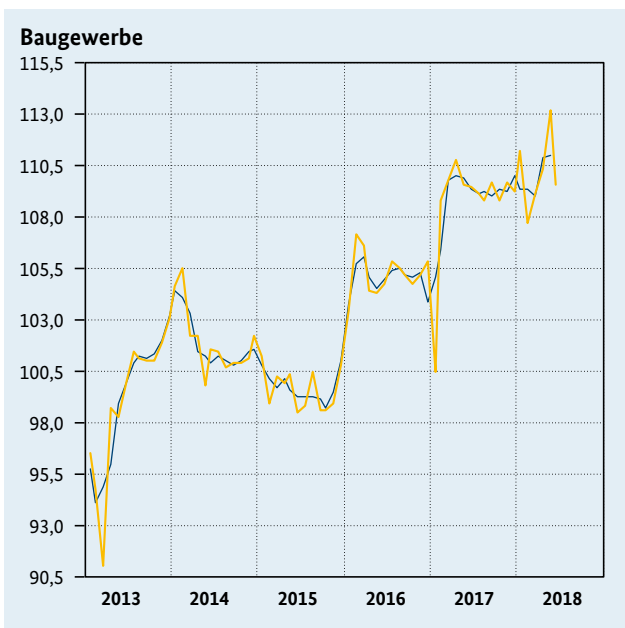
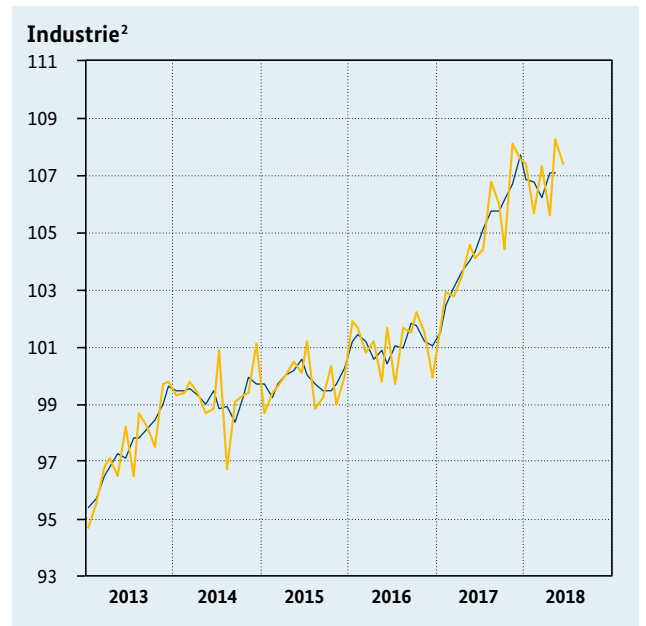
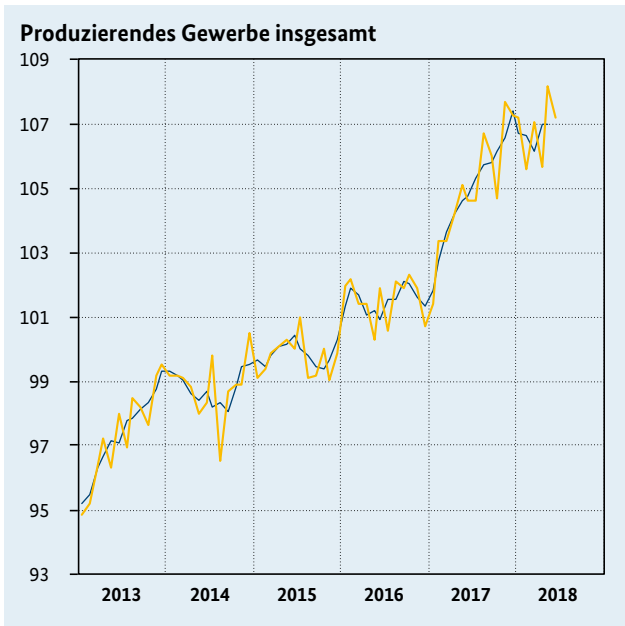
		2017			2018				2018					
		2015	2016	2017	3. Vj.	4. Vj.	1. Vj.	2. Vj.	Jan.	Feb.	März	April	Mai	Juni
<b>Produktion<sup>1</sup></b>														
<b>Produzierendes Gewerbe</b>	Index	99,8	101,6	104,9	105,8	106,6	106,6	107,0	107,2	105,6	107,1	105,7	108,2	107,2
	gg. Vp. in %	1,0	1,8	3,2	1,1	0,8	0,0	0,4	-0,1	-1,5	1,4	-1,3	2,4	-0,9
	gg. Vj. in %	1,0	1,8	3,2	4,1	4,8	3,8	2,3	6,1	2,1	3,6	1,4	3,0	2,5
<b>Industrie<sup>2</sup></b>	Index	99,7	101,1	104,7	105,7	106,7	106,8	107,1	107,4	105,7	107,3	105,6	108,3	107,4
	gg. Vp. in %	0,4	1,4	3,6	1,5	0,9	0,1	0,3	-0,2	-1,6	1,5	-1,6	2,6	-0,8
	gg. Vj. in %	0,4	1,4	3,7	4,8	5,4	4,3	3,0	5,8	2,6	4,3	2,0	3,6	3,2
Vorleistungsgüter	Index	99,8	100,9	105,0	105,9	107,3	106,4	106,2	106,9	106,2	106,2	104,4	107,5	106,6
	gg. Vp. in %	-0,1	1,1	4,1	1,6	1,3	-0,8	-0,2	-1,4	-0,7	0,0	-1,7	3,0	-0,8
	gg. Vj. in %	-0,1	1,1	4,0	5,2	6,3	3,8	2,0	5,0	3,5	3,0	0,3	3,3	2,3
Investitionsgüter	Index	99,7	101,3	105,0	106,0	107,0	107,1	107,3	107,9	105,1	108,3	106,8	107,8	107,2
	gg. Vp. in %	0,9	1,6	3,7	1,6	0,9	0,1	0,2	-0,1	-2,6	3,0	-1,4	0,9	-0,6
	gg. Vj. in %	0,9	1,6	3,7	4,8	5,4	4,3	2,9	6,0	1,6	5,4	3,2	2,6	2,9
Konsumgüter	Index	99,8	101,3	103,7	104,8	104,7	106,9	108,7	107,4	106,0	107,2	105,1	111,4	109,6
	gg. Vp. in %	0,1	1,5	2,4	1,6	-0,1	2,1	1,7	2,6	-1,3	1,1	-2,0	6,0	-1,6
	gg. Vj. in %	0,2	1,5	2,4	3,5	3,3	4,8	5,3	6,6	3,5	4,4	2,8	7,0	6,1
<b>Baugewerbe</b>	Index	99,7	105,3	108,7	109,2	109,3	109,4	111,1	111,2	107,7	109,2	110,4	113,2	109,6
	gg. Vp. in %	-2,3	5,6	3,2	-0,7	0,1	0,1	1,6	1,7	-3,1	1,4	1,1	2,5	-3,2
	gg. Vj. in %	-2,3	5,7	3,2	3,2	3,3	3,5	1,1	16,6	-1,3	-0,6	-0,1	3,3	0,1
Bauhauptgewerbe <sup>3</sup>	Index	99,7	103,1	109,4	110,9	109,0	110,1	117,2	114,6	107,3	108,3	115,8	119,9	116,0
	gg. Vp. in %	-0,7	3,4	6,1	-0,6	-1,7	1,0	6,4	7,1	-6,4	0,9	6,9	3,5	-3,3
	gg. Vj. in %	-0,7	3,5	6,0	5,9	4,9	4,7	4,7	36,0	-4,5	-4,7	2,3	7,5	4,4
Ausbaugewerbe	Index	99,7	106,9	108,2	108,0	109,5	108,8	106,4	108,7	108,0	109,8	106,4	108,1	104,8
	gg. Vp. in %	-3,9	7,2	1,2	-0,6	1,4	-0,6	-2,2	-2,1	-0,6	1,7	-3,1	1,6	-3,1
	gg. Vj. in %	-4,0	7,3	1,2	1,0	2,2	2,7	-2,0	4,7	0,9	2,8	-2,3	-0,3	-3,5
<b>Energie<sup>4</sup></b>	Index	100,1	98,6	98,8	98,0	99,3	98,6	97,3	96,0	99,4	100,5	95,8	96,7	99,5
	gg. Vp. in %	5,3	-1,5	0,2	-2,1	1,3	-0,7	-1,3	-3,1	3,5	1,1	-4,7	0,9	2,9
	gg. Vj. in %	5,1	-1,4	0,1	-1,8	0,3	0,6	-2,8	-4,6	1,9	5,0	-2,8	-4,5	-1,0
<b>Umsätze in der Industrie<sup>1</sup></b>														
<b>Industrie insgesamt</b>	Index	99,7	100,4	104,7	105,8	106,8	106,3	106,2	107,5	105,4	106,0	106,0	106,8	105,7
	gg. Vp. in %	1,4	0,7	4,3	1,5	0,9	-0,5	-0,1	-0,2	-2,0	0,6	0,0	0,8	-1,0
	gg. Vj. in %	1,4	0,7	4,4	5,6	6,2	4,0	2,0	6,8	2,5	3,0	2,3	2,5	1,0
Inland	Index	99,7	99,7	102,6	103,3	103,9	104,1	103,6	104,9	103,7	103,6	103,1	103,9	103,7
	gg. Vp. in %	0,5	0,0	2,9	0,7	0,6	0,2	-0,5	0,4	-1,1	-0,1	-0,5	0,8	-0,2
	gg. Vj. in %	0,5	0,0	2,9	3,9	4,2	3,5	1,0	6,1	2,1	2,6	1,1	1,2	0,7
darunter: Investitionsgüter	Index	99,6	100,1	102,8	103,9	103,3	105,7	104,1	107,1	104,8	105,1	104,6	102,9	104,8
	gg. Vp. in %	2,4	0,5	2,7	1,0	-0,6	2,3	-1,5	2,4	-2,1	0,3	-0,5	-1,6	1,8
	gg. Vj. in %	2,4	0,5	2,7	4,7	3,1	4,4	1,2	7,3	2,1	4,0	2,7	0,1	0,6
Ausland	Index	99,7	101,1	106,8	108,3	109,7	108,5	108,7	110,0	107,0	108,4	108,8	109,7	107,6
	gg. Vp. in %	2,5	1,4	5,6	2,5	1,3	-1,1	0,2	-0,7	-2,7	1,3	0,4	0,8	-1,9
	gg. Vj. in %	2,5	1,4	5,7	7,1	8,1	4,5	3,0	7,6	2,9	3,3	3,6	3,9	1,4
darunter: Eurozone	Index	99,7	103,4	109,7	111,0	112,3	112,4	111,5	113,6	111,5	112,0	111,0	113,9	109,6
	gg. Vp. in %	4,3	3,7	6,1	2,0	1,2	0,1	-0,8	0,9	-1,8	0,4	-0,9	2,6	-3,8
	gg. Vj. in %	4,3	3,6	6,2	6,6	8,1	5,2	2,5	7,7	5,1	3,1	2,7	4,8	0,2
		2015	2016		2017				2018					
		3. Vj.	4. Vj.	1. Vj.	2. Vj.	3. Vj.	4. Vj.	1. Vj.	2. Vj.	3. Vj.	4. Vj.	1. Vj.	2. Vj.	3. Vj.
<b>Kapazitäts- und Geräteauslastung<sup>5</sup></b>	in %	84,2	84,1	84,4	84,2	84,6	85,3	85,4	86,2	87,0	87,7	88,0	87,7	87,7
Verarbeitendes Gewerbe	in %	84,2	84,1	84,4	84,2	84,6	85,3	85,4	86,2	87,0	87,7	88,0	87,7	87,7

Quellen: Statistisches Bundesamt, Deutsche Bundesbank, ifo Institut für Wirtschaftsforschung.

1 Volumenangaben; kalender- und saisonbereinigt (Verfahren X13 JDemetra+); Index 2015 = 100; Vorjahresveränderungen auf Basis kalenderbereinigter Daten; 2 Verarbeitendes Gewerbe, soweit nicht der Energie zugeordnet, zuzüglich Erzbergbau, Gewinnung von Steinen und Erden; 3 Tiefbau und Hochbau ohne Ausbaugewerbe; 4 Energieversorgung, Kohlenbergbau, Gewinnung von Erdöl und Erdgas, Mineralölverarbeitung; 5 Laut ifo Konjunkturtest; Saisonbereinigung des ifo Instituts; Verarbeitendes Gewerbe ohne Energie.

## 2.2 Entwicklung der Produktion<sup>1</sup>

Bundesrepublik Deutschland



— gleitender 3-Monats-Durchschnitt  
 — Monatswerte

Quellen: Statistisches Bundesamt, Deutsche Bundesbank.

1 Saisonbereinigt, Verfahren X13 JDemetra+; preisbereinigt, Index 2015 = 100;

2 Produzierendes Gewerbe (ohne Energie und Bauleistungen).

## 2.3 Auftragseingang im Verarbeitenden Gewerbe

Bundesrepublik Deutschland

		2017			2018				2018						
		2015	2016	2017	3. Vj.	4. Vj.	1. Vj.	2. Vj.	Jan.	Feb.	März	April	Mai	Juni	
<b>Auftragseingang<sup>1</sup></b>															
<b>Industrie insgesamt</b>	Index	99,8	101,3	107,5	108,1	111,8	109,3	107,5	109,7	109,5	108,8	107,1	109,9	105,5	
	gg. Vp. in %	0,9	1,5	6,1	2,2	3,4	-2,2	-1,6	-3,6	-0,2	-0,6	-1,6	2,6	-4,0	
	gg. Vj. in %	0,9	1,5	6,2	7,5	8,1	4,7	1,5	8,6	3,0	2,9	0,8	4,7	-0,8	
Inland	Index	99,7	100,3	105,5	105,9	107,3	105,0	102,9	105,3	104,0	105,6	101,0	105,3	102,3	
	gg. Vp. in %	1,6	0,6	5,2	1,0	1,3	-2,1	-2,0	-2,3	-1,2	1,5	-4,4	4,3	-2,8	
	gg. Vj. in %	1,8	0,5	5,1	7,6	4,0	1,3	-2,1	6,7	-5,0	2,8	-6,1	3,3	-3,1	
Ausland	Index	99,9	102,0	109,1	109,8	115,2	112,6	111,0	113,1	113,6	111,2	111,8	113,3	108,0	
	gg. Vp. in %	0,5	2,1	7,0	3,1	4,9	-2,3	-1,4	-4,5	0,4	-2,1	0,5	1,3	-4,7	
	gg. Vj. in %	0,4	2,2	7,1	7,4	11,3	7,3	4,1	10,0	9,5	3,0	6,2	5,5	0,9	
Eurozone	Index	100,0	104,6	111,8	111,2	117,7	117,6	111,8	116,3	119,4	117,2	108,8	114,8	111,7	
	gg. Vp. in %	4,1	4,6	6,9	0,6	5,8	-0,1	-4,9	-5,1	2,7	-1,8	-7,2	5,5	-2,7	
	gg. Vj. in %	3,9	4,8	7,1	4,8	10,1	8,9	1,2	8,9	13,3	4,9	-0,6	2,8	1,2	
Nicht-Eurozone	Index	99,8	100,3	107,4	108,9	113,6	109,5	110,6	111,1	110,0	107,5	113,6	112,4	105,8	
	gg. Vp. in %	-1,7	0,5	7,1	4,6	4,3	-3,6	1,0	-4,1	-1,0	-2,3	5,7	-1,1	-5,9	
	gg. Vj. in %	-1,6	0,6	7,0	9,1	12,0	6,2	6,0	10,9	7,0	1,7	10,7	7,3	0,5	
<b>Vorleistungsgüter</b>	Index	99,8	100,9	108,2	109,7	111,9	108,6	109,7	109,3	108,5	107,9	111,1	110,3	107,8	
	gg. Vp. in %	-0,6	1,1	7,2	3,5	2,0	-2,9	1,0	-3,2	-0,7	-0,6	3,0	-0,7	-2,3	
	gg. Vj. in %	-0,5	1,1	7,1	9,4	9,6	3,1	3,4	7,4	0,0	2,2	5,4	4,7	0,2	
Inland	Index	99,8	99,5	105,3	107,3	108,0	106,1	104,3	106,5	105,5	106,4	102,3	105,8	104,9	
	gg. Vp. in %	-0,8	-0,3	5,8	5,0	0,7	-1,8	-1,7	-2,5	-0,9	0,9	-3,9	3,4	-0,9	
	gg. Vj. in %	-0,7	-0,3	5,7	9,1	7,5	2,4	1,9	7,6	-3,5	3,7	0,7	3,5	1,7	
Ausland	Index	99,8	102,4	111,4	112,3	116,1	111,2	115,6	112,3	111,7	109,6	120,6	115,2	110,9	
	gg. Vp. in %	-0,3	2,6	8,8	2,0	3,4	-4,2	4,0	-4,0	-0,5	-1,9	10,0	-4,5	-3,7	
	gg. Vj. in %	-0,2	2,6	8,7	9,7	11,6	3,8	4,8	7,4	3,8	0,6	10,2	5,7	-1,2	
<b>Investitionsgüter</b>	Index	99,8	101,6	107,4	107,5	112,4	110,1	106,2	110,2	110,7	109,5	104,9	109,5	104,3	
	gg. Vp. in %	1,7	1,8	5,7	1,5	4,6	-2,0	-3,5	-4,5	0,5	-1,1	-4,2	4,4	-4,7	
	gg. Vj. in %	1,7	1,9	5,8	6,7	7,8	5,8	0,2	9,4	5,5	3,3	-2,0	4,6	-1,7	
Inland	Index	99,7	101,5	106,4	105,5	107,5	104,6	101,3	105,1	103,4	105,4	99,7	104,1	100,2	
	gg. Vp. in %	4,1	1,8	4,8	-2,3	1,9	-2,7	-3,2	-2,5	-1,6	1,9	-5,4	4,4	-3,7	
	gg. Vj. in %	4,2	1,6	4,9	6,5	1,2	0,3	-6,3	6,5	-7,1	2,0	-12,4	2,2	-7,5	
Ausland	Index	99,9	101,7	108,0	108,7	115,3	113,5	109,2	113,3	115,1	112,0	108,0	112,8	106,8	
	gg. Vp. in %	0,6	1,8	6,2	3,9	6,1	-1,6	-3,8	-5,6	1,6	-2,7	-3,6	4,4	-5,3	
	gg. Vj. in %	0,5	2,0	6,3	6,5	11,6	9,4	4,3	11,2	14,0	4,2	5,3	5,9	1,8	
<b>Konsumgüter</b>	Index	99,9	100,4	105,0	105,6	106,7	106,5	106,8	108,2	104,2	107,0	105,1	110,1	105,1	
	gg. Vp. in %	2,3	0,5	4,6	0,8	1,0	-0,2	0,3	2,9	-3,7	2,7	-1,8	4,8	-4,5	
	gg. Vj. in %	2,1	0,5	4,7	6,0	6,0	3,5	1,9	8,8	-1,1	3,1	-0,4	5,2	0,9	
Inland	Index	99,8	97,6	100,4	101,4	102,2	100,5	104,5	100,3	99,3	101,8	101,9	109,9	101,8	
	gg. Vp. in %	2,0	-2,2	2,9	1,7	0,8	-1,7	4,0	1,1	-1,0	2,5	0,1	7,9	-7,4	
	gg. Vj. in %	2,0	-2,2	2,9	5,8	5,2	2,2	4,7	3,5	0,0	3,1	4,3	9,5	0,5	
Ausland	Index	99,9	102,5	108,5	108,9	110,2	111,1	108,5	114,3	108,0	111,0	107,5	110,3	107,6	
	gg. Vp. in %	2,4	2,6	5,9	0,3	1,2	0,8	-2,3	4,0	-5,5	2,8	-3,2	2,6	-2,4	
	gg. Vj. in %	2,3	2,7	5,9	6,0	6,6	4,5	-0,1	12,7	-1,8	3,3	-3,5	2,2	1,2	
<b>Industrie ohne Großaufträge<sup>2</sup></b>	Index	99,8	101,2	107,4	109,0	111,2	109,2	108,1	110,0	108,7	108,8	107,7	110,1	106,6	
	gg. Vp. in %	1,3	1,4	6,1	3,4	2,0	-1,8	-1,0	-2,3	-1,2	0,1	-1,0	2,2	-3,2	
	gg. Vj. in %	1,3	1,4	6,1	8,3	7,8	4,7	2,6	7,2	3,8	3,5	2,7	5,0	0,0	

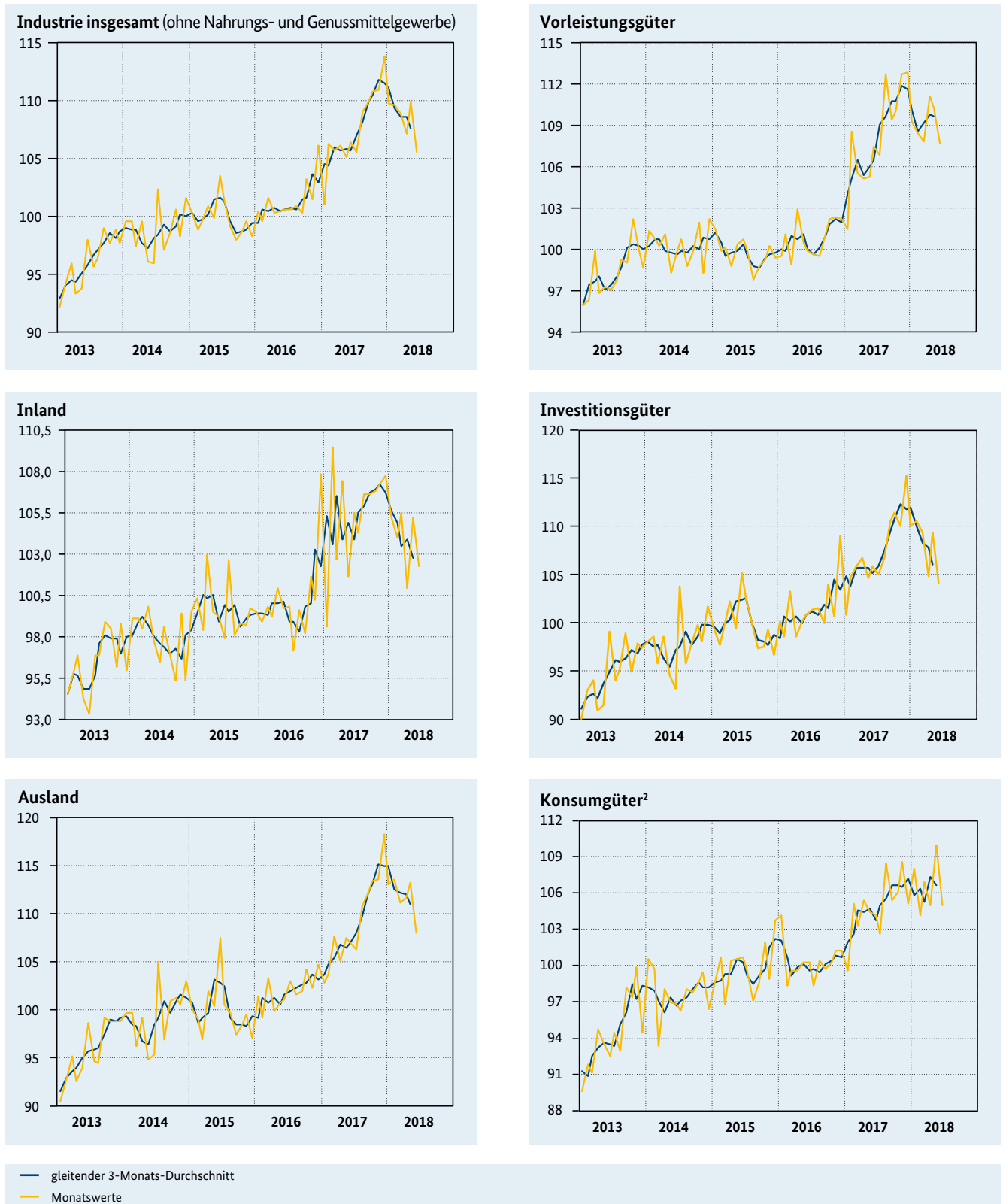
Quellen: Statistisches Bundesamt, Deutsche Bundesbank.

1 Volumenangaben; kalender- und saisonbereinigt; Index 2015 = 100; Vorjahresveränderungen auf Basis kalenderbereinigter Daten;

2 Auftragseingänge ohne Großaufträge über 50 Mio. Euro auf Basis freiwilliger Angaben.

## 2.4 Entwicklung des Auftragseingangs der Industrie<sup>1</sup>

Bundesrepublik Deutschland



Quellen: Statistisches Bundesamt, Deutsche Bundesbank.

<sup>1</sup> Preisbereinigt, Index 2015 = 100; saisonbereinigt, Verfahren X13 JDemetra+;

<sup>2</sup> Gebrauchs- und Verbrauchsgüter.

## 2.5 Auftragseingang im Bauhauptgewerbe, Baugenehmigungen

Bundesrepublik Deutschland

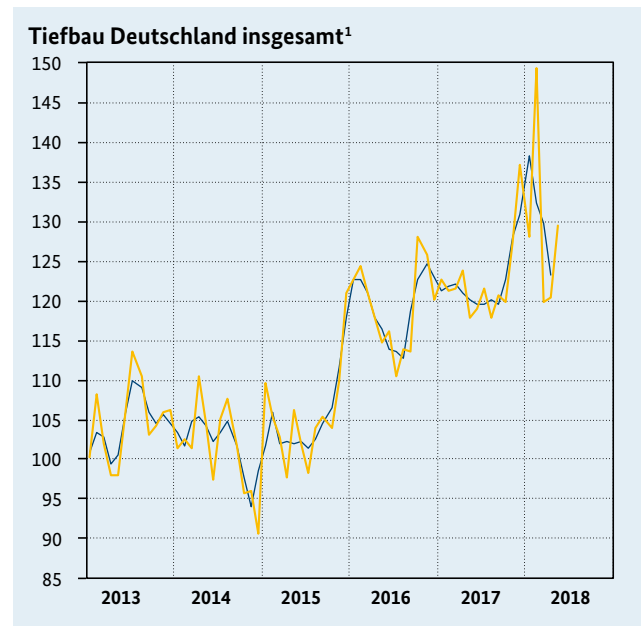
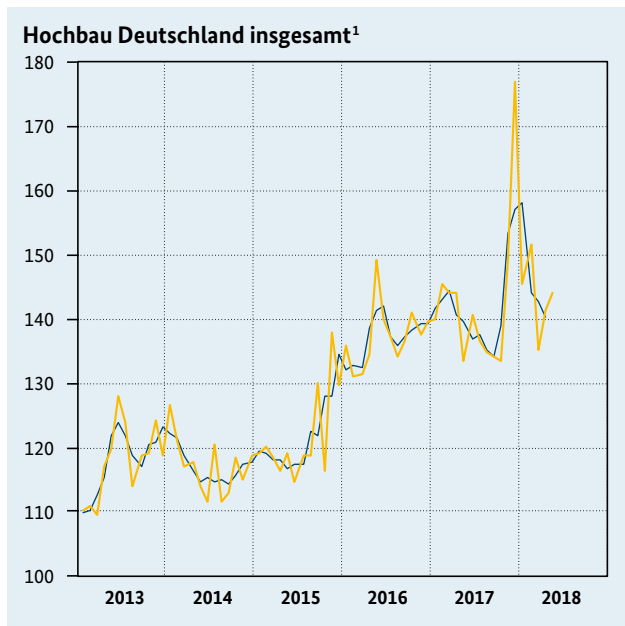
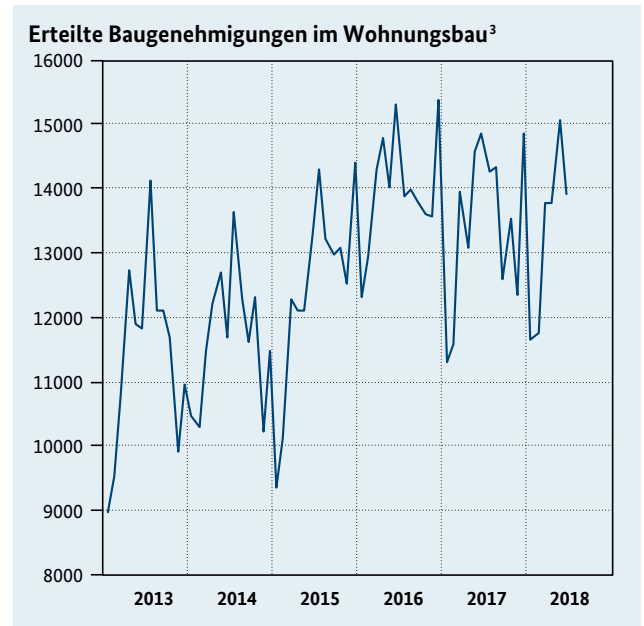
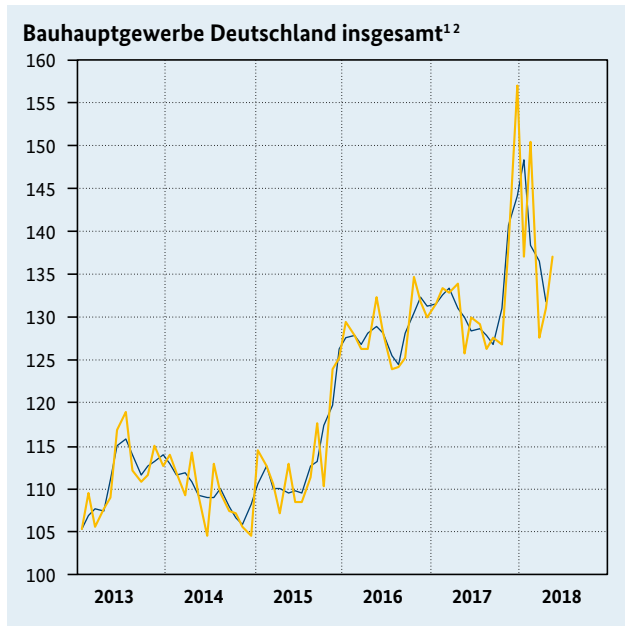
					2017		2018		2018						
		2015	2016	2017	3. Vj.	4. Vj.	1. Vj.	2. Vj.	Jan.	Feb.	März	April	Mai	Juni	
<b>Auftragseingang<sup>1</sup></b>															
<b>Bauhauptgewerbe</b>		Index	113,6	128,3	132,8	127,7	140,7	138,4	-	137,0	150,5	127,7	131,0	137,0	-
		gg. Vp. in %	4,0	12,9	3,5	-1,7	10,2	-1,6	-	-12,8	9,9	-15,1	2,6	4,6	-
		gg. Vj. in %	3,8	13,1	3,5	2,2	6,7	3,6	-	4,4	13,0	-3,7	-2,5	8,6	-
Hochbau		Index	121,8	137,7	143,1	135,6	153,6	144,4	-	145,9	151,8	135,5	141,8	144,4	-
		gg. Vp. in %	3,8	13,1	3,9	-3,0	13,3	-6,0	-	-17,7	4,0	-10,7	4,6	1,8	-
		gg. Vj. in %	3,8	13,3	3,9	-0,9	10,0	0,1	-	4,1	4,6	-6,0	-1,7	7,5	-
Wohnungsbau		Index	150,1	172,4	176,7	165,2	193,3	175,6	-	186,3	180,3	160,2	183,3	169,5	-
		gg. Vp. in %	11,3	14,9	2,5	-2,9	17,0	-9,2	-	-17,1	-3,2	-11,1	14,4	-7,5	-
		gg. Vj. in %	11,4	14,9	2,3	-5,4	10,8	-2,0	-	6,0	1,8	-9,9	9,9	2,3	-
Hochbau ohne Wohnungsbau		Index	107,8	120,4	126,5	120,9	133,9	129,0	-	125,9	137,7	123,3	121,2	132,0	-
		gg. Vp. in %	-0,7	11,7	5,1	-3,0	10,8	-3,7	-	-18,2	9,4	-10,5	-1,7	8,9	-
		gg. Vj. in %	-0,8	12,1	4,9	2,4	9,4	1,6	-	2,9	6,5	-3,2	-9,4	11,2	-
Tiefbau		Index	105,4	119,0	122,4	119,9	128,0	132,4	-	128,1	149,2	119,8	120,2	129,5	-
		gg. Vp. in %	4,4	12,9	2,9	-0,2	6,8	3,4	-	-6,5	16,5	-19,7	0,3	7,7	-
		gg. Vj. in %	3,6	12,8	3,1	5,9	2,8	7,8	-	4,8	23,3	-1,2	-3,2	9,9	-
Straßenbau		Index	100,7	120,1	121,9	115,5	123,5	136,3	-	132,6	139,1	137,1	116,5	131,7	-
		gg. Vp. in %	1,9	19,3	1,5	-4,9	6,9	10,4	-	-7,7	4,9	-1,4	-15,0	13,0	-
		gg. Vj. in %	1,4	17,5	2,5	0,1	-4,2	9,0	-	2,8	12,9	9,6	-7,7	12,3	-
Tiefbau ohne Straßenbau		Index	108,2	118,4	122,7	122,6	130,6	130,0	-	125,3	155,3	109,4	122,5	128,2	-
		gg. Vp. in %	5,7	9,4	3,6	2,7	6,5	-0,5	-	-5,7	23,9	-29,6	12,0	4,7	-
		gg. Vj. in %	5,0	10,1	3,5	9,8	6,4	7,1	-	5,7	29,5	-8,1	0,2	8,2	-
gewerbliche Auftraggeber (Hoch- und Tiefbau ohne Wohnungsbau)		Index	112,6	123,7	128,8	124,8	137,2	139,2	-	129,5	163,8	124,2	129,0	142,0	-
		gg. Vp. in %	-0,2	9,9	4,1	0,7	9,9	1,5	-	-16,7	26,5	-24,2	3,9	10,1	-
		gg. Vj. in %	-0,3	10,4	3,7	4,5	7,7	6,6	-	0,3	25,2	-2,7	-3,4	20,5	-
öffentliche Auftraggeber (Hoch- und Tiefbau ohne Wohnungsbau)		Index	100,0	115,3	119,2	115,6	123,3	122,6	-	124,8	124,9	118,1	112,1	118,7	-
		gg. Vp. in %	5,0	15,3	3,4	-3,6	6,7	-0,6	-	-5,3	0,1	-5,4	-5,1	5,9	-
		gg. Vj. in %	4,1	15,0	4,0	4,4	2,9	3,6	-	9,6	5,8	-1,2	-7,7	1,0	-
<b>Baugenehmigungen (Neubau)<sup>2</sup></b>															
<b>Hochbau (veranschlagte Kosten)</b>		Mio. €	83667	98125	99302	26441	25811	23131	28422	7415	7136	8580	9987	9327	9108
		gg. Vj. in %	6,7	17,3	1,2	6,0	0,7	7,8	11,1	13,9	0,8	9,0	28,1	10,3	-2,5
Wohngebäude		Mio. €	51206	58976	58661	15132	14919	13748	16137	4317	4368	5063	5235	5631	5271
		gg. Vj. in %	10,2	15,2	-0,5	1,9	-1,2	4,3	4,6	7,4	3,8	2,3	10,3	5,2	-1,1
Nichtwohngebäude		Mio. €	32461	39149	40641	11309	10893	9383	12285	3098	2768	3517	4752	3696	3837
		gg. Vj. in %	1,7	20,6	3,8	12,2	3,4	13,2	21,0	24,3	-3,6	20,3	56,0	19,3	-4,3
gewerbliche Auftraggeber		Mio. €	24355	29235	29987	8351	7954	6991	9177	2287	2095	2608	3318	2939	2921
		gg. Vj. in %	0,9	20,0	2,6	13,3	-0,4	12,9	22,6	18,9	0,9	18,9	49,3	24,6	0,4
öffentliche Auftraggeber		Mio. €	8106	9915	10654	2959	2939	2393	3108	811	673	909	1434	757	916
		gg. Vj. in %	4,3	22,3	7,5	9,1	15,5	14,4	16,6	42,8	-15,3	24,6	73,8	2,2	-16,6
Wohngebäude (Rauminhalt) <sup>3</sup>		Mio. m <sup>3</sup>	150	168	162	41,3	40,8	37,3	42,9	11,7	11,8	13,8	13,8	15,1	14,0
		gg. Vj. in %	6,7	12,2	-4,0	-1,2	-4,3	1,0	0,7	3,1	1,6	-1,2	5,3	3,6	-6,2
		gg. Vp. in %	6,0	12,4	-3,7	-2,2	5,1	-2,8	0,2	-7,5	1,4	1,4	-2,4	8,6	-12,5
					2017		2018		2018						
		2015	2016	2017	3. Vj.	4. Vj.	1. Vj.	2. Vj.	Feb.	März	April	Mai	Juni	Juli	
<b>ifo Konjunkturtest<sup>4</sup></b>															
Kapazitäts- und Geräteauslastung		Salden	73,9	76,3	78,1	83,9	82,5	68,3	80,1	67,4	65,0	75,0	81,9	83,5	85,5
witterungsbedingte Baubehinderungen		Salden	13,8	14,8	18,5	5,0	9,7	47,3	20,7	47,0	66,0	47,0	12,0	3,0	1,0

Quellen: Statistisches Bundesamt, Deutsche Bundesbank, ifo Institut für Wirtschaftsforschung, eigene Berechnungen.

- 1 Volumenangaben; kalender- und saisonbereinigt; Index 2010=100; Vorjahresveränderungen auf Basis kalenderbereinigter Daten;
- 2 Ursprungszahlen;
- 3 Ursprungszahlen; Veränderungen gegenüber der Vorperiode auf Basis kalender- und saisonbereinigter Daten;
- 4 Saldo der positiven und negativen Antworten.

## 2.6 Entwicklung des Auftragseingangs im Bauhauptgewerbe

Bundesrepublik Deutschland



— gleitender 3-Monats-Durchschnitt  
 — Monatswerte

Quellen: Statistisches Bundesamt, Deutsche Bundesbank.

1 Preis- und saisonbereinigt, Verfahren Census X-12-ARIMA, Index 2010 = 100;

2 Hoch- und Tiefbau einschließlich vorbereitender Baustellenarbeiten;

3 Kubikmeter umbauter Raum; Ursprungszahlen.