

SCHLESWIG-HOLSTEIN

2017: Europa fördert vor meiner Haustür ...



KOMPETENZZENTRUM NANOSYSTEMTECHNIK

ECKPUNKTE:

- Beratung, Unterstützung und Kooperation bei Vorhaben im Bereich der Nanosystemtechnik
- Bereitstellung von Technologieangeboten (Dünnschichttechnik, Lithographie, Nass- und Trockenätzen) für Unternehmen (einschließlich Ausgründungen)
- Ausbildung von Fachkräften

Gesamtkosten: 6.100.000 EUR

Zuschuss der EU aus dem Fonds EFRE: 3.050.000 EUR

Weitere Informationen:

www.kompetenzzentrum-nanosystemtechnik.uni-kiel.de/de



PRODUKTIONSSCHULE LÜBECK

ECKPUNKTE:

- Verbesserung der beruflichen Integrationschancen von benachteiligten jungen Menschen unter 25 Jahren
- 50 Plätze in den Bereichen Küche/Hauswirtschaft, Friseur/Körperpflege, Forst/Garten/Holz, Malerei/Druck.
- Herstellung und Verkauf von Produkten für den Eigenverbrauch und an Dritte.
- Selbstwirksamkeit durch Produktion erleben, zielorientierte Lernprozesse auslösen.

Gesamtkosten: 934.578,18 EUR

Zuschuss der EU aus dem Fonds ESF: 274.451,94 EUR

Weitere Informationen: www.bql-gmbh.de



BAU EINES RETENTIONSBECKENS FÜR DEN WITTENSEE

ECKPUNKTE:

- Bereitstellung von rd. 4,5 ha Fläche
- Bau eines vorgeschalteten Sandfangs
- Bau eines Retentionsbeckens für den Phosphorrückhalt
- Neuprofilierung der Mühlenbek unterhalb des Retentionsbeckens
- Bauliche Umsetzung der Maßnahme 2015-2018
- Geplante Pflanzungen bis 2018

Gesamtkosten: rd. 340.000 EUR

Zuschuss der EU aus dem Fonds ELER: rd.180.000 EUR

Weitere Informationen: www.bgv-obere-eider.de

SCHLESWIG-HOLSTEIN

2017: Europa fördert vor meiner Haustür ...



ZUSAMMENFÜHRUNG UND ERWEITERUNG DER BETRIEBSSTÄTTE ZÖLLNER HOLDING GMBH

ECKPUNKTE:

- Entwicklung, Fertigung und Vertrieb von akustischen und optischen Signalanlagen für die Schifffahrt und den Bahnbereich
- Zusammenführung und Erweiterung der Betriebsstätte

Gesamtkosten: 4.321.317 EUR

Zuschuss der EU aus dem Fonds EFRE: 315.425 EUR

Weitere Informationen: www.zoellner.de



GRÜNDERCAMP LÜBECK / OSTHOLSTEIN

ECKPUNKTE:

- Vermittlung von Gründungswissen für Arbeitssuchende, Studierende und Berufsrückkehrende.
- Beratung und Begleitung von Gründungsvorhaben.
- Businessplanerstellung und Finanzierungs- und Investitionsplanung.
- Anbieter von acht Businessplanworkshops.

Gesamtkosten: 1.147.340 EUR

Zuschuss der EU aus dem Fonds ESF: 525.260 EUR

Weitere Informationen:

www.ni-hl.de/gruendercamp-luebeck-ostholstein.html



LEADER: HEIZEN MIT EIS

ECKPUNKTE:

- Installation einer Wärmepumpenheizung mit Eisspeicher als alternatives Heizsystem im Kindergarten des Arbeiter-Samariter-Bundes in Schönberg (Kreis Plön)
- Als Wärmequellen für eine fast immissionsfreie Energiegewinnung werden die Umgebungsluft, die Erdwärme und die solare Einstrahlung genutzt.

Gesamtkosten: 101.080,15 EUR

Zuschuss der EU aus dem Fonds ELER: 27.891,98 EUR

Weitere Informationen: www.aktivregion-ostseekueste.de

SCHLESWIG-HOLSTEIN

2016: Europa fördert vor meiner Haustür ...



PRODUKTIONSSCHULE FLENSBURG

ECKPUNKTE:

- Verbesserung der beruflichen Integrationschancen von benachteiligten jungen Menschen unter 25 Jahren
- **Träger: Stadt Flensburg, Jugendaufbauwerk**
- 63 Plätze in eigenen Gastronomie,- Hauswirtschafts,- Handwerks,- und Dienstleistungswerkstätten
- Vermittlung von Lernprozessen über Produktionsprozesse unter betriebsähnlichen Bedingungen.

Gesamtkosten: 1.642.000 EUR

Zuschuss der EU aus dem

Fonds ESF*: 468.000 EUR

Weitere Informationen: www.flensburg.de/gesundheits-soziales



HANDLUNGSSKONZEPT PLUS

ECKPUNKTE:

- Förderung der Ausbildung- und Beschäftigungsfähigkeit von Schülerinnen und Schülern an Gemeinschaftsschulen und Förderzentren
- **Träger: Stadt Flensburg, Jugendaufbauwerk**
- 175 Plätze für Coaching und Potentialanalysen

Gesamtkosten: 281.200 EUR

Zuschuss der EU aus dem

Fonds ESF*: 109.500 EUR

Weitere Informationen: www.flensburg.de/gesundheits-soziales



HANDLUNGSSKONZEPT PLUS

ECKPUNKTE:

- Förderung der Ausbildung- und Beschäftigungsfähigkeit von Schülerinnen und Schülern an Beruflichen Schulen
- **Träger: Stadt Flensburg, Jugendaufbauwerk**
- 60 Plätze für Coaching, Additives Coaching und Potentialanalysen

Gesamtkosten: 198.600 Euro

Zuschuss der EU aus dem

Fonds ESF*: 114.600 Euro

SCHLESWIG-HOLSTEIN

2016: Europa fördert vor meiner Haustür ...



... MÄNNER INTEGRATION KOMPETENZEN

ECKPUNKTE:

- „MIK“ geht auf die besonderen Bedürfnisse junger Männer (im Alter von 25-35 Jahren) bei der beruflichen Integration ein. Diese stehen im Mittelpunkt der abwechslungsreichen Projektarbeit und eröffnen den Teilnehmern ganz neue Berufsperspektiven.
- Platzzahl: 16; Projektumsetzung: bequa Flensburg in Zusammenarbeit mit dem Job Center Flensburg

Gesamtkosten: 298.999 EUR

Zuschuss der EU aus dem Fonds ESF*: 196.720 EUR

Weitere Informationen: www.bequa.de/mik.htm

JOBREDAKTION Neue Wege der Motivation, Qualifizierung und beruflichen Integration von Langzeitarbeitslosen über 25 Jahre



... JOBRÉDAKTION

ECKPUNKTE:

- Qualifizierungs- und Integrationsprojekt für langzeitarbeitslose Menschen ab 25 Jahren. In der Tradition des niederländischen „Werkakademie-Ansatzes“ gestalten die Teilnehmenden unter fachlicher Anleitung ihren eigenen beruflichen Integrationsprozess.
- Platzzahl: 20; Projektumsetzung: bequa Flensburg in Zusammenarbeit mit dem Job Center

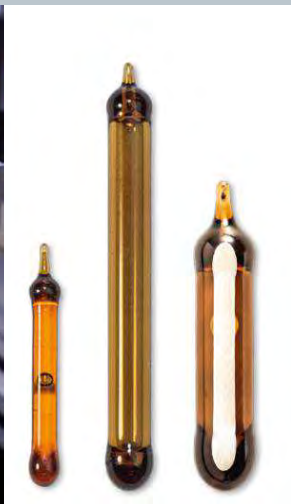
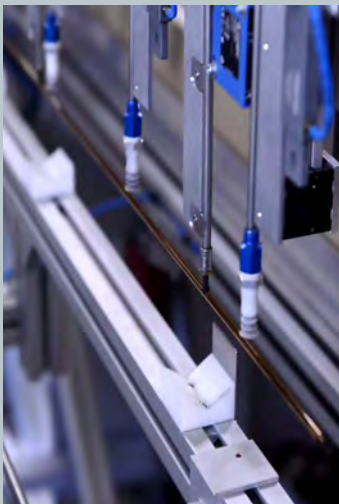
Gesamtkosten: 394.787 EUR

Zuschuss der EU aus dem Fonds ESF*: 48.415 EUR

Weitere Informationen: www.job-redaktion.de

SCHLESWIG-HOLSTEIN

2016: Europa fördert vor meiner Haustür ...



PRÄZISIONSGLASZIEHANLAGE UNTERNEHMEN: JOB THERMO BULBS GMBH

ECKPUNKTE:

- Präzise Produktion von z.B. Thermo Bulbs bzgl. Temperaturgenauigkeit, Auslösegeschwindigkeit, mechanische Belastbarkeit
- "Security Essen Innovation Award 2014" im Bereich Brandschutz mit beschichtetem Präzisionsglas

Gesamtkosten: 269.375 EUR

Zuschuss der EU aus dem Fonds EFRE*: 94.280 EUR

Weitere Informationen: www.job-group.de



ÜBERBETRIEBLICHE LEHRLINGSUNTERWEISUNG IM HANDWERK (ÜLU)

ECKPUNKTE:

- Wichtige Ergänzung der betrieblichen Ausbildung
- Sicherung einer breiten einheitlichen Grundbildung
- Anwendung von modernen und innovativen Technologien

Gesamtkosten: 8.031.577 EUR

Zuschuss der EU aus dem

Fonds ESF*: 1.243.375 EUR

Weitere Informationen: www.hwk-luebeck.de/ausbildung/fuer-auszubildende/ueberbetriebliche-lehrlingsunterweisung.html



STIFTUNGSLAND STODTHAGEN

ECKPUNKTE:

- Ankauf von 103 Hektar Wald, Hochmoor, Wiesen
- Urwaldentwicklung und Moorrenaturierung
- Umwandlung von Acker in artenreiches Grünland
- Gestaltung von Laubfrosch-Lebensräumen

Gesamtkosten: 2.785.172 EUR

Zuschuss der EU aus dem

Fonds ELER*: 1.428.921 EUR

Weitere Informationen: www.stiftungsland.de

SCHLESWIG-HOLSTEIN

2016: Europa fördert vor meiner Haustür ...



INSPEKTIONSTECHNOLOGIE U.A. FÜR DIE SOLARBRANCHE UNTERNEHMEN: BASLER AG

ECKPUNKTE:

- Innovative, neuartige Kameratechnik u.a. für Inspektion von Dünnschicht-Solarmodulen
- Leistungsfähige Zeilenkameraserie mit außergewöhnlichem Preis-Leistungsverhältnis
- Marktführer im Industriekamerabereich

Gesamtkosten: 2.903.961 EUR

Zuschuss der EU aus dem Fonds EFRE*: 725.990 EUR

Weitere Informationen: www.baslerweb.com



POPULATIONSMANAGEMENT FÜR BEDROHTE HAUSTIER RASSEN

ECKPUNKTE:

- Analyse der Population mit genom-basierten Methoden
- Entwicklung eines Anpaarungstools für Praktiker
- Inzuchtmanagement und Zuchtfortschritt zur Erhöhung der Herdbuchbestände

Gesamtkosten: 408.262 EUR

**Zuschuss der EU aus dem
Fonds ELER*:** 326.609 EUR

Weitere Informationen: www.arche-warder.de



AKTIV AUF NEUEN WEGEN IM KREIS PLÖN

ECKPUNKTE:

- Begleitung Langzeitarbeitsloser bei Wiederaufnahme sozialversicherungspflichtiger Beschäftigung
- Rückkehr in drei Phasen: Stabilisierung, Praxis, Übergangmanagement
- Integration in den ersten Arbeitsmarkt

Gesamtkosten: 700.405 EUR

**Zuschuss der EU aus dem
Fonds ESF*:** 544.987 EUR